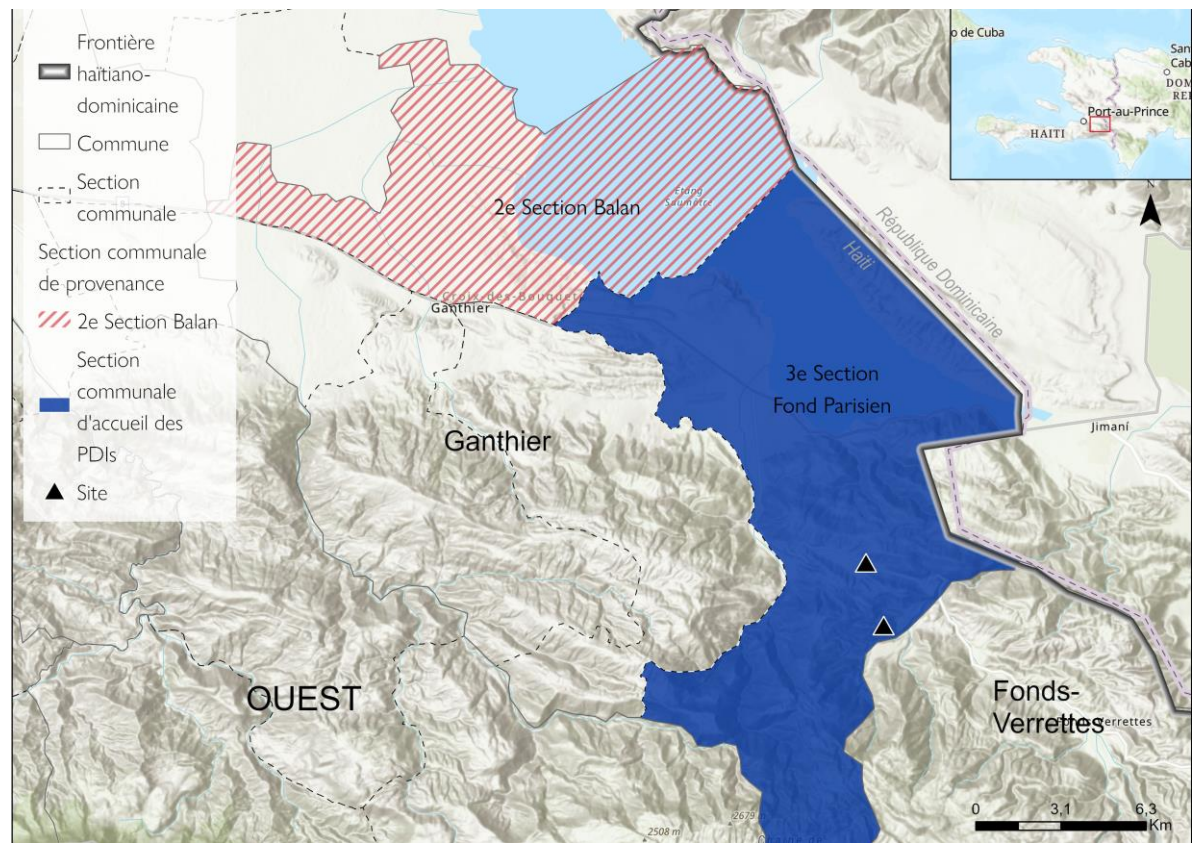


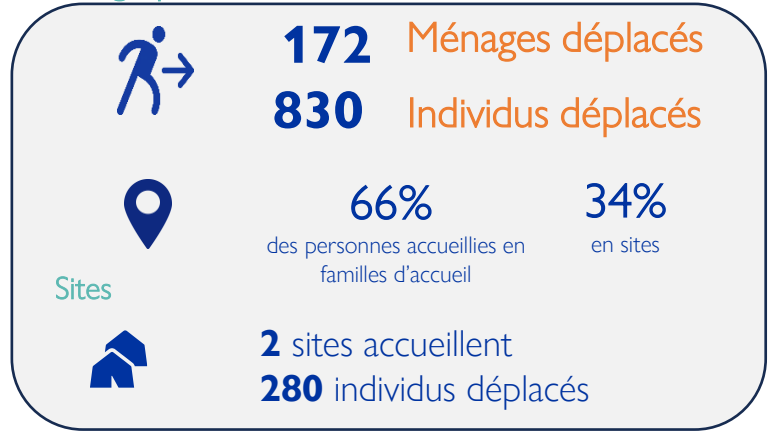
Ces informations ont été collectées à la suite d'attaques survenues dans la commune de Ganthier, plus précisément dans la 2e section communale de Balan, le 4 septembre 2024. Un total de 830 personnes (172 ménages) ont été déplacés suite à ces attaques. Ces personnes se sont réfugiées dans la 3ème section Fonds Parisien, la plupart (66 %) chez des proches en familles d'accueil, tandis que 34 % se sont réfugiées dans deux sites. Il est à rappeler que la commune de Ganthier est de plus en plus affectée par des attaques armées depuis quelques semaines, les plus importantes en juillet et août 2024, entraînant les déplacements de près de 6 000 personnes (voir [ETT 45.1](#)) qui se sont réfugiées dans la même 3ème section Fonds Parisien qui est devenu un lieu d'accueil important des personnes déplacées dans la commune de Ganthier.

Provenance et lieux d'accueil des personnes déplacées



Cette carte n'est fournie qu'à titre d'illustration. Les représentations ainsi que l'utilisation des frontières et des noms géographiques sur cette carte peuvent comporter des erreurs et n'impliquent ni jugement sur le statut légal d'un territoire, ni reconnaissance ou acceptation officielles de ces frontières de la part de l'OIM.

Démographie



Besoins prioritaires des personnes déplacées



Sites accueillant les personnes déplacées par ces incidents

Département	Commune	Section communale	Nom du Site	Statut du site	Ménages nouvellement déplacés suite à l'incident	Individus nouvellement déplacés suite à l'incident	Ménages présents sur le site avant l'incident	Individus présents sur le site avant l'incident	Total de ménages déplacés sur le site	Total d'individus déplacés sur le site
Ouest	Ganthier	3 ^{ème} section fonds parisiens	Club Bively/ Isely	Ancien	14	75	38	175	52	250
Ouest	Ganthier	3 ^{ème} section fonds parisiens	Ecole nationale Dubois	Nouveau	48	205	0	0	48	205
				Total	62	280				

Personnes déplacées auprès des familles d'accueil

Département	Commune	Section Communale	Ménages	Individus
Ouest	Ganthier	3e Section Fond Parisien	110	550
		Total	110	550