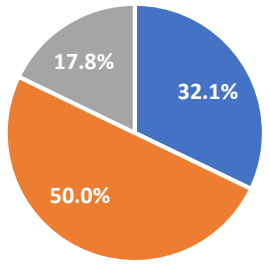




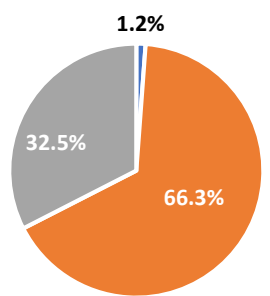
Ce Dashboard présente les principaux résultats des évaluations de suivi de mobilité des populations réalisées dans les villages de la province du Tanganyika, en territoire de Nyunzu et Manono. Ces évaluations ont été mises en œuvre à travers un exercice de collecte de données conduit du 9 au 31 juillet 2018 dans 97 aires de santé, soit 4 zones de santé. Au total, ce sont **1 207 villages** qui ont été évalués et **4 332 informateurs clés** qui ont été interrogés. Ces évaluations ont été conduites par l'ONG locale Action et intervention pour le développement et l'encadrement social (AIDES). Six aires de santé situées dans le Nord-Lukuga (zone de santé de Nyunzu), n'ont pu être évaluées en raison de la situation sécuritaire.

Période de déplacement

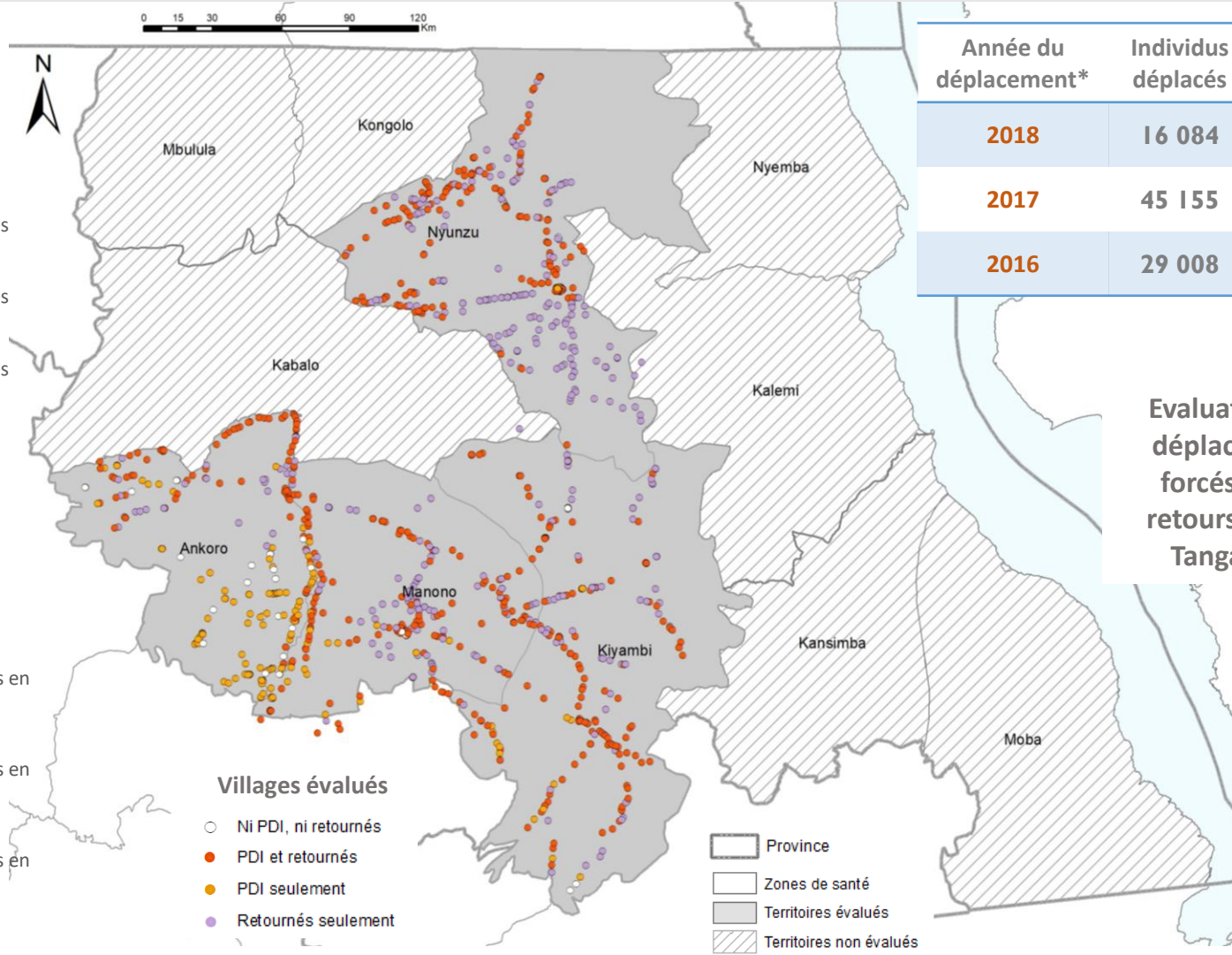


- PDI arrivés en 2016
- PDI arrivés en 2017
- PDI arrivés en 2018

Période de retour



- Individus retournés en 2016
- Individus retournés en 2017
- Individus retournés en 2018



Année du déplacement*	Individus déplacés	Individus retournés
2018	16 084	111 291
2017	45 155	226 878
2016	29 008	4 024

Evaluation des déplacements forcés et des retours dans le Tanganyika


Villages enquêtés


1 207


Informateurs clés

4 332


Personnes Déplacées*

90 247


Personnes Retournées*

342 193

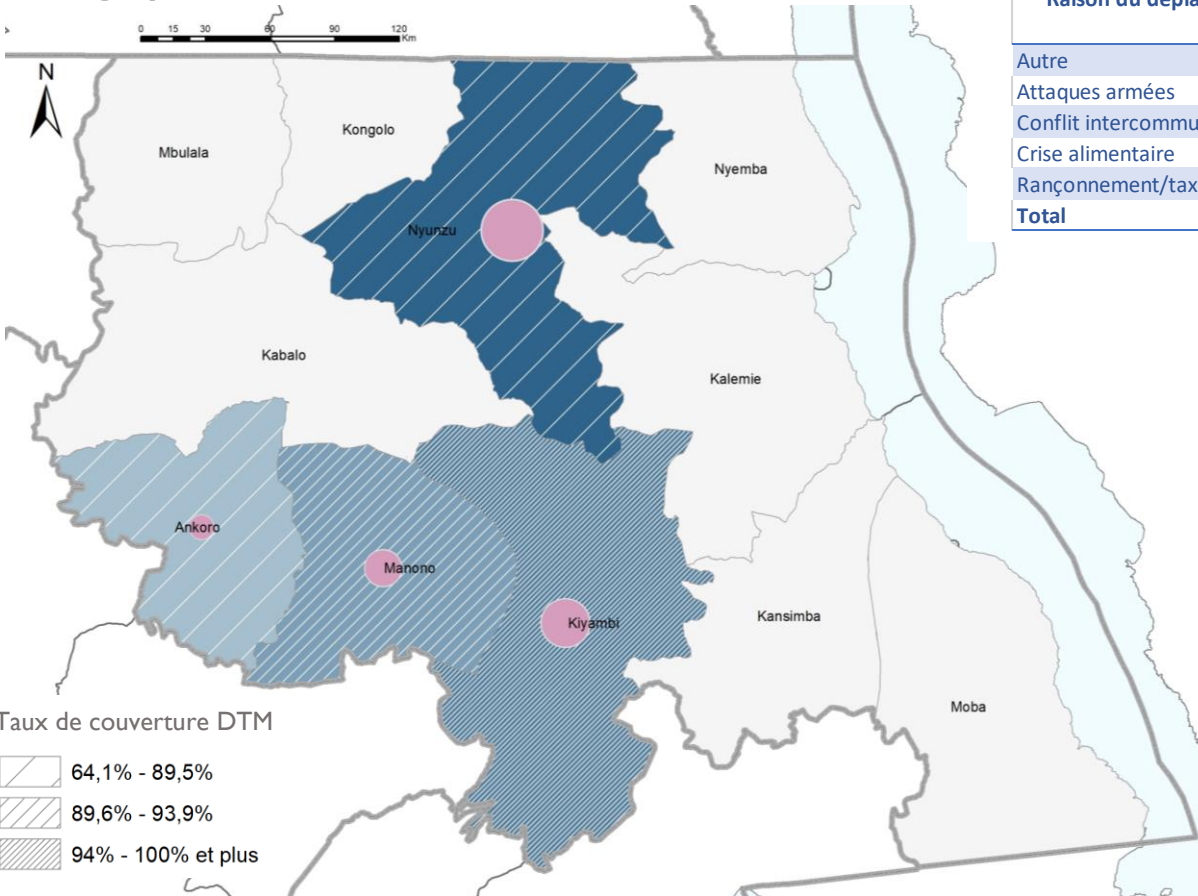
* Estimations

Les cartes de ce rapport ne sont fournies qu'à titre d'illustration. Les représentations ainsi que l'utilisation des frontières et des noms géographiques sur ces cartes peuvent comporter des erreurs et n'impliquent ni jugement sur le statut légal d'un territoire, ni reconnaissance ou acceptation officielles de ces frontières de la part de l'OIM. Sources: basemap RGC (Référentiel Géographique commun de la RDC), évaluation DTM DRC /AIDES – 9 – 31/07/18. Les coordonnées GPS n'ont pas été contre-vérifiées sur le terrain.

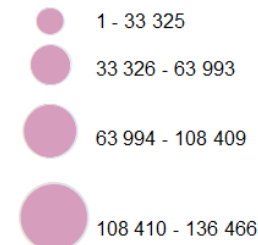
Raisons des déplacements par année

Déplacements forcés et Retours dans le Tanganyika

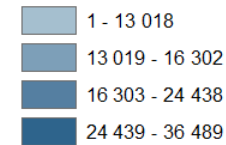
Raison du déplacement	# Personnes déplacées en 2016	% Personnes déplacées en 2016	# Personnes déplacées en 2017	% Personnes déplacées en 2017	# Personnes déplacées en 2018	% Personnes déplacées en 2018	# Total	% Total
Autre	0	0,0%	14	0,0%	74	0,5%	88	0,1%
Attaques armées	341	1,2%	2 223	4,9%	4 192	26,1%	6 756	7,5%
Conflit intercommunautaire	28 600	98,6%	41 950	92,9%	9 858	61,3%	80 408	89,1%
Crise alimentaire	0	0,0%	300	0,7%	1 083	6,7%	1 383	1,5%
Rançonnement/taxes illégales	67	0,2%	668	1,5%	877	5,5%	1 612	1,8%
Total	29 008	100,0%	45 155	100,0%	16 084	100,0%	90 247	100,0%



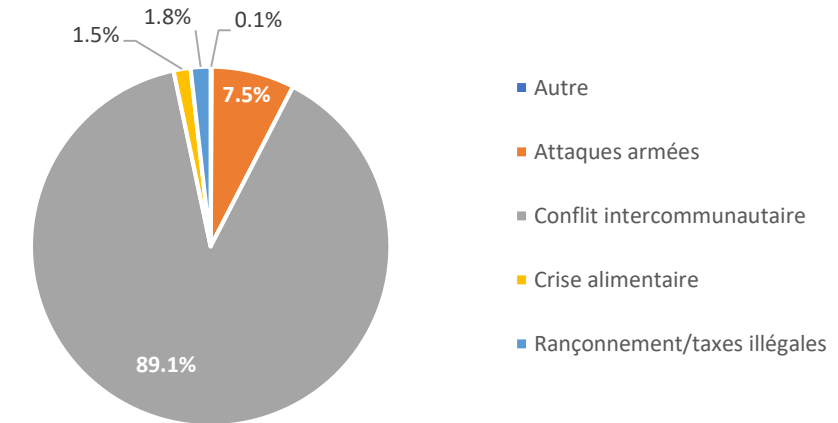
Retournés par Zone de santé



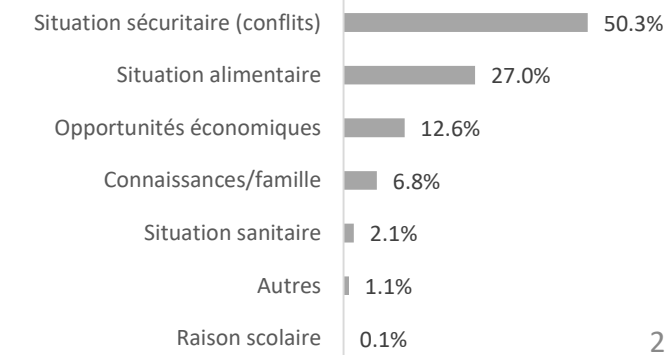
PDI par Zone de santé



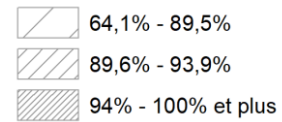
Raisons des déplacements (de 2016 à 2018)



Motifs de retour (de 2016 à 2018)



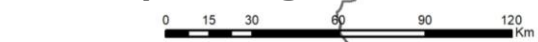
Taux de couverture DTM



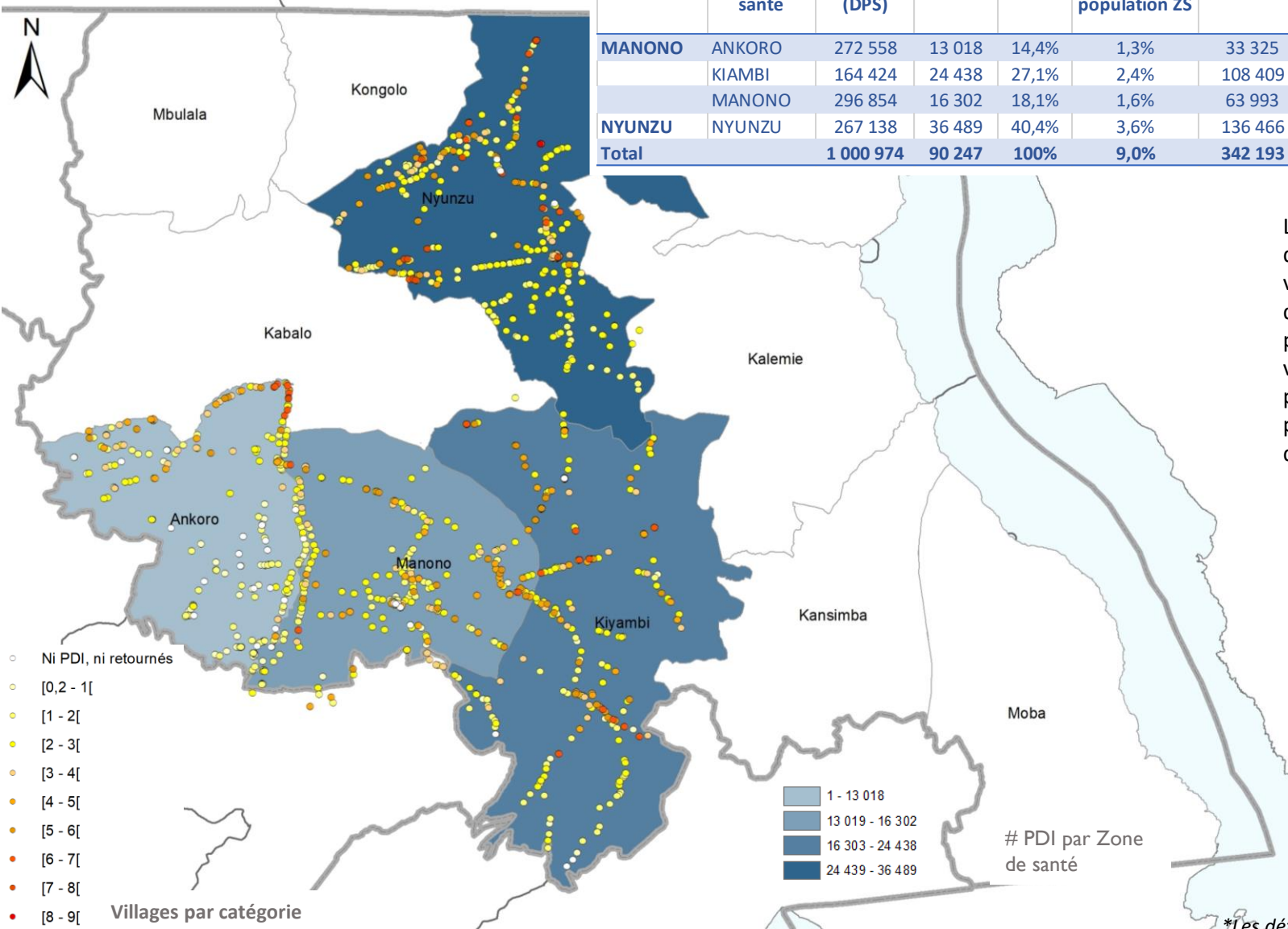
Motifs de retour par année

Motifs du retour	# Retournés en 2016	% Retournés en 2016	# Retournés en 2017	% Retournés en 2017	# Retournés en 2018	% Retournés en 2018	# Total	% Total
Autres	0	0,0%	1 731	0,8%	2 060	1,9%	3 791	1,1%
Amélioration de la situation sécuritaire (conflits)	1 387	34,5%	131 895	58,1%	38 670	34,7%	171 952	50,3%
Amélioration de la situation alimentaire	1 531	38,0%	58 852	25,9%	32 097	28,8%	92 480	27,0%
Amélioration de la situation sanitaire	565	14,0%	2 858	1,3%	3 928	3,5%	7 351	2,1%
Opportunités économiques	376	9,3%	23 668	10,4%	18 919	17,0%	42 963	12,6%
Raison scolaire		0,0%	178	0,1%	72	0,1%	250	0,1%
Rejoindre des connaissances/famille	165	4,1%	7 696	3,4%	15 545	14,0%	23 406	6,8%
Total	4 024	100%	226 878	100%	111 291	100%	342 193	100%

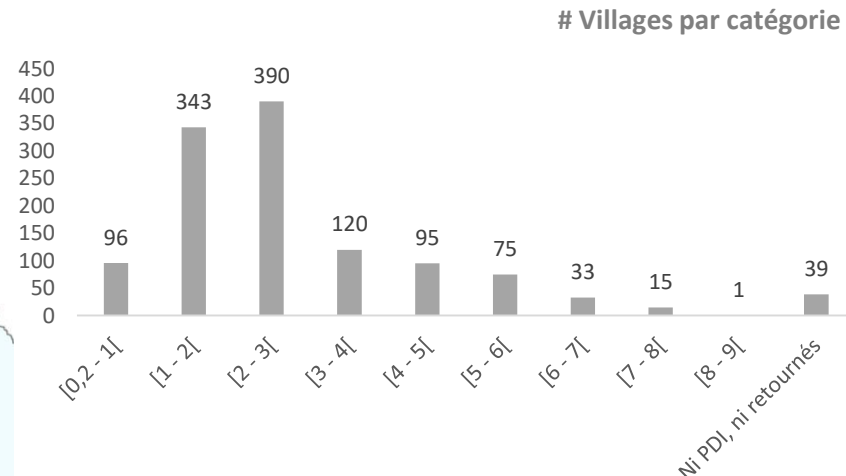
Pression du déplacement par village



Territoire	Zone de santé	Population (DPS)	# PDI	% PDI	% PDI / population ZS	# Retournés	% Retournés	% Retournés / population ZS	# Villages DPS	# Villages évalués	Taux de couverture	Moyenne Indicateur de pression
MANONO	ANKORO	272 558	13 018	14,4%	1,3%	33 325	9,7%	3,3%	294	263	89,5%	2,46
	KIAMBI	164 424	24 438	27,1%	2,4%	108 409	31,7%	10,8%	252	294	116,7%	3,00
	MANONO	296 854	16 302	18,1%	1,6%	63 993	18,7%	6,4%	261	245	93,9%	2,24
NYUNZU	NYUNZU	267 138	36 489	40,4%	3,6%	136 466	39,9%	13,6%	618	405	65,5%	2,72
Total		1 000 974	90 247	100%	9,0%	342 193	100%	34,2%	1 425	1 207	84,7%	2,61



Le graphique ci-dessous présente la répartition des villages suivant le calcul d'un indicateur de pression des déplacements. Cet indicateur note les villages de 1 à 10: plus la valeur de l'indicateur augmente, plus la situation des villages est critique. Cette méthodologie spécifique combine, d'une part des données démographiques (ratio PDI et populations retournées par village, densité de population de la zone de santé correspondante, présence à la fois de PDI et de retournés dans le même village) et d'autre part, les données liées à l'accès aux infrastructures de santé, le niveau de destruction du village et les besoins prioritaires (eau, nourriture et santé)*.



*Les détails sur la méthodologie de calcul de cet indicateur sont disponibles sur demande