

CONTEXTE

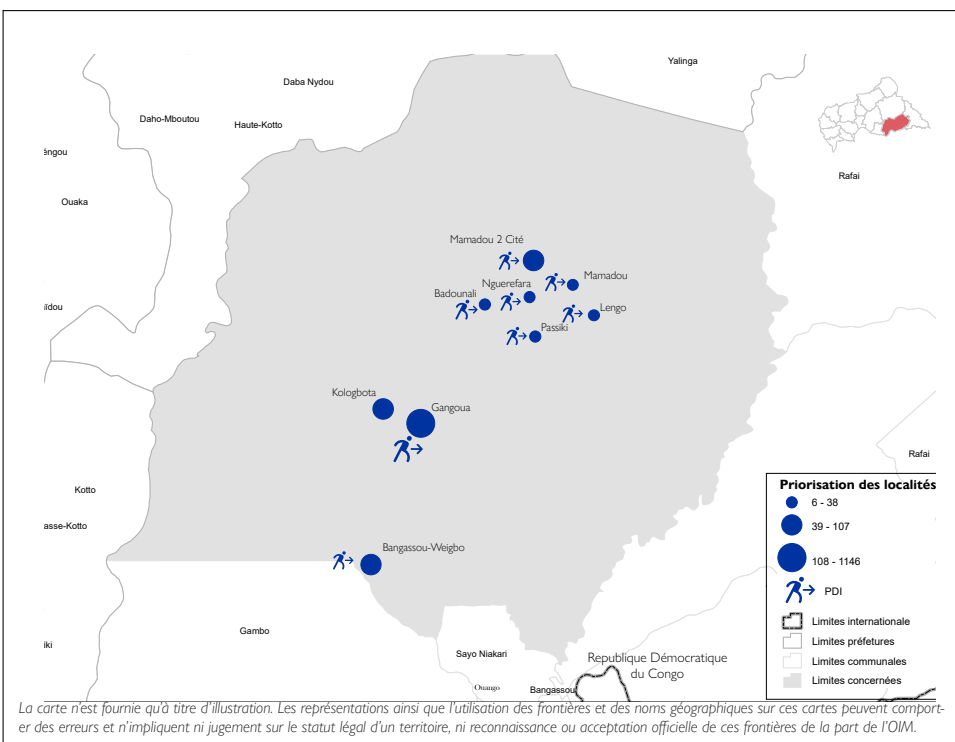
Date : 11 juillet 2024

Entre le 9 et le 15 avril 2024, des groupes armés affiliés à la **CPC (Coalition des Patriotes pour le Changement)** ont causé des violences, y compris des tueries, dans la commune de Bakouma, forçant des déplacements massifs de populations vulnérables provenant de Gbolo, Lengo 1 et 2, Deguinlo, et Fadama 1 à 4 vers des localités comme Lifaki, Mamadou 1 et 2, Passiki, Bangassou-Kouanga, Bandonambi 1 et 2, Nguéréfara, Gangoua, et Ouanda. Cependant, pendant plusieurs semaines, l'accès à la région de Bakouma par les humanitaires était restreint en raison d'une situation jugée encore imprévisible.

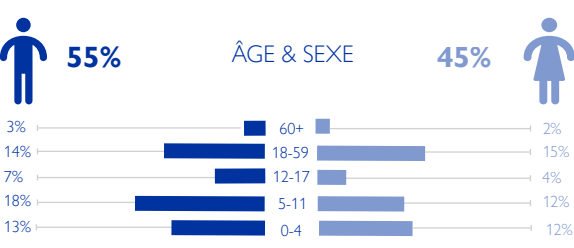
A la faveur d'une amélioration de la sécurité dans la zone, **l'Organisation internationale pour les migrations (OIM)** a dépêché une équipe d'évaluateurs de la **DTM (Matrice de Suivi des Déplacements)** afin de conduire, du 26 au 30 juin 2024, un profilage des populations déplacées à la suite des derniers événements. Ce profilage visait à collecter des informations fiables sur les personnes déplacées afin de leur fournir une assistance humanitaire ciblée et d'identifier les besoins principaux non satisfaits pour mieux orienter les futures interventions.

**294 Ménages profilés dans
10 localités de déplacement**

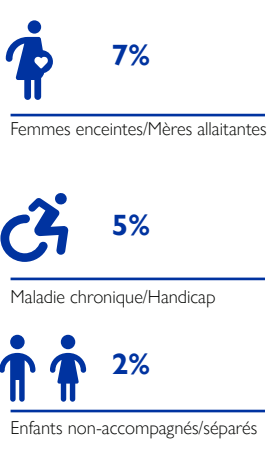
	Ménages enregistrés	294
	Individus enregistrés	1 501
	Femmes enregistrées	678/45%
	Hommes enregistrés	823/55%
	Enfants < 5 ans Enregistrés	377/25%
	Localités couvertes	10



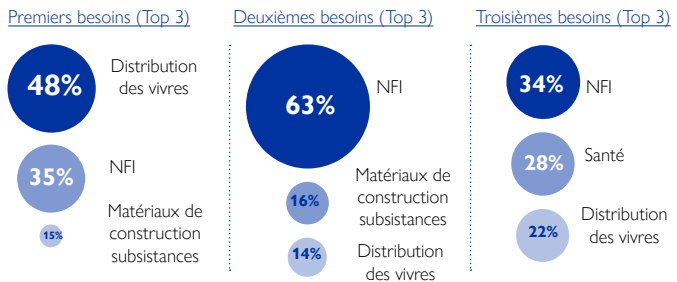
DEMOGRAPHIE



VULNERABILITES



PRINCIPAUX BESOINS DES MENAGES



Au cours de cette évaluation, 294 ménages ont été profilés dans dix (10) localités, représentant un total de 1 501 individus. Parmi ces individus, on compte 823 hommes (55%) et 678 femmes (45%). De plus, 25 pour cent des personnes sont des enfants de moins de 5 ans, 7 pour cent sont des femmes enceintes et/ou allaitantes, 4 pour cent sont des personnes en situation de handicap ou atteintes de maladies chroniques, et 2 pour cent sont des mineurs accompagnés et non accompagnés. Il est également important de noter que la distribution de vivres, de biens non alimentaires (NFI) constituent les principaux besoins des ménages profilés.