

RESUMEN

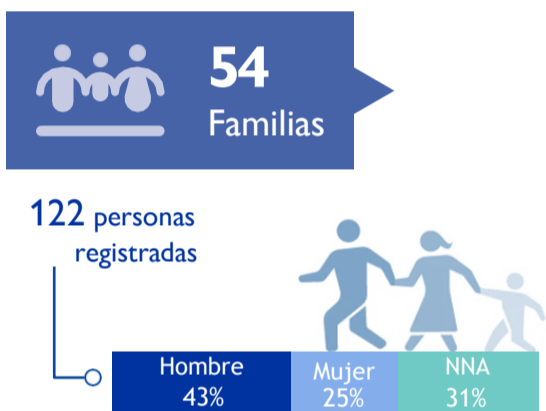
La Organización Internacional para las Migraciones (OIM) en Perú a través de su herramienta de Matriz de Seguimiento de Desplazamiento (DTM por sus siglas en inglés) recopila datos sobre el volumen y las características básicas de las poblaciones que transitan durante las horas de observación en los Puntos de Monitoreo de Flujos (PMF) seleccionados; Tumbes (frontera con Ecuador), Tacna (frontera con Chile) y Desaguadero (frontera con el Estado Plurinacional de Bolivia, en adelante Bolivia).

Este reporte brinda información de la frontera con Bolivia (Desaguadero), tanto de las entradas como de las salidas en dos puntos fronterizos (terminales terrestres de la ciudad de Desaguadero), el método de recolección de datos es a través de encuestas estructuradas aplicadas todos los días a personas que se encuentran de tránsito por puntos específicos. Estos datos representan la situación en los puntos específicos durante las horas de observación y sólo proporciona una visión parcial del volumen del tránsito.

CIFRAS DESTACADAS

- Durante este periodo de información (enero a marzo 2024), se encuestó a un total de 54 familias, con un total de 122 integrantes. Los datos presentados caracterizan a las personas encuestadas, a excepción de del grupo etario que también agrupa a los integrantes de los grupos.
- En cuanto al perfil demográfico, se identificó mayor proporción de hombres en tránsito (43%), mientras que un tercio fueron niños, niñas y adolescentes (NNA, 31%) y mujeres un 25 por ciento.
- Por esta frontera la mayoría de los grupos de viaje fueron familiares (52%), mientras que las que viajan sola fue 41 por ciento. Siendo la falta de empleo (63%) y la inseguridad (31%) los principales motivos de migración.
- Respecto a los países de destino de las entradas por Desaguadero, principalmente fueron República Bolivariana de Venezuela (en adelante Venezuela, 51%), Colombia (22%), Perú (22%) y Estados Unidos (5%), mientras que de las salidas fueron Chile y Brasil.

122 MIGRANTES DE TRÁNSITO ENCUESTADOS POR LA FRONTERA DE DESAGUADERO ENTRE ENERO Y MARZO DE 2024



GRUPO ETARIO Y SEXO (N=122)

Sexo	Porcentaje	Edad	Porcentaje
Masculino	65%	60+	0%
Femenino	35%	18 - 59	25%
		5 - 17	6%
		0 - 4	4%

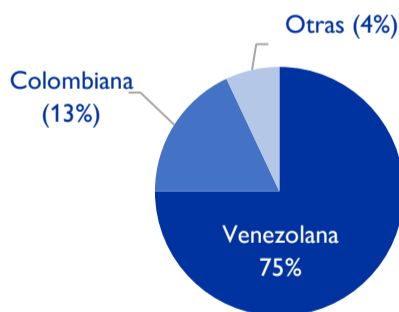
TIPO DE DOCUMENTACIÓN (N=54)

Ninguno	17%
Cédula de identidad del país de origen	69%
Permiso Temporal de Permanencia	4%
Otras*	10%

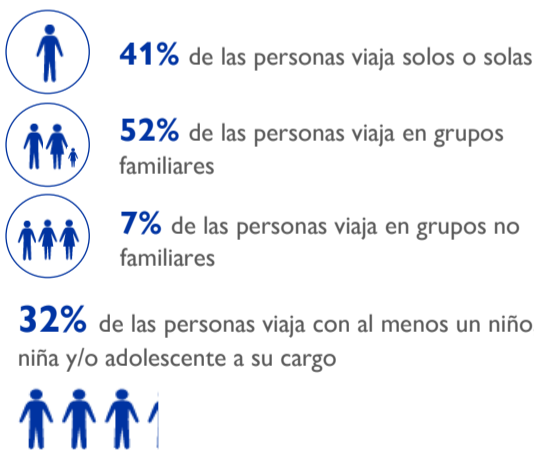
* Otras: Pasaporte, Carnet de extranjería y otros.

NACIONALIDADES IDENTIFICADAS (N=54)

8 de cada 10 personas eran nacionales de la República Bolivariana de Venezuela



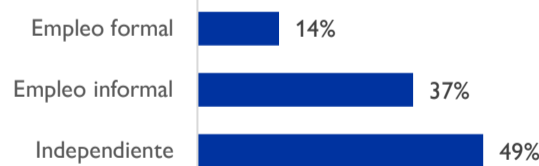
COMPOSICIÓN DE LOS GRUPOS (N=54)



ESTADO LABORAL ANTES DE MIGRAR (N=54)

76% Se encontraba empleado antes de migrar, solo un 14% contaba con empleo formal

Tipo de empleo:



MOTIVOS DE MIGRACIÓN DEL PAÍS DE ORIGEN Y DE LAS SALIDAS DEL PERÚ (N=54)

*Los porcentajes pueden sumar más del 100% (selección múltiple)

57% migra por falta de empleo ya sea en su país de origen o en su último país de residencia

Motivo	Salida del país de origen	Salida del Perú
Falta de empleo	63%	50%
Reunificación familiar	-	50%
Escasez de alimentos	13%	-
Problemas financieros	19%	-
Inseguridad	31%	-

NECESIDADES EN LA RUTA (N=54)

*Los porcentajes pueden sumar más del 100% (selección múltiple)

Agua y alimentos	78%
Transporte	69%
Artículos no alimentarios	37%
Ayuda/asistencia médica	28%
Albergue seguro	22%



24%

En situación de desempleo antes de migrar



63%

Ingresó al Perú por segunda vez



52%

Llevaba entre 1 a 7 días de viaje



56%

Contaba con una red de apoyo en destino

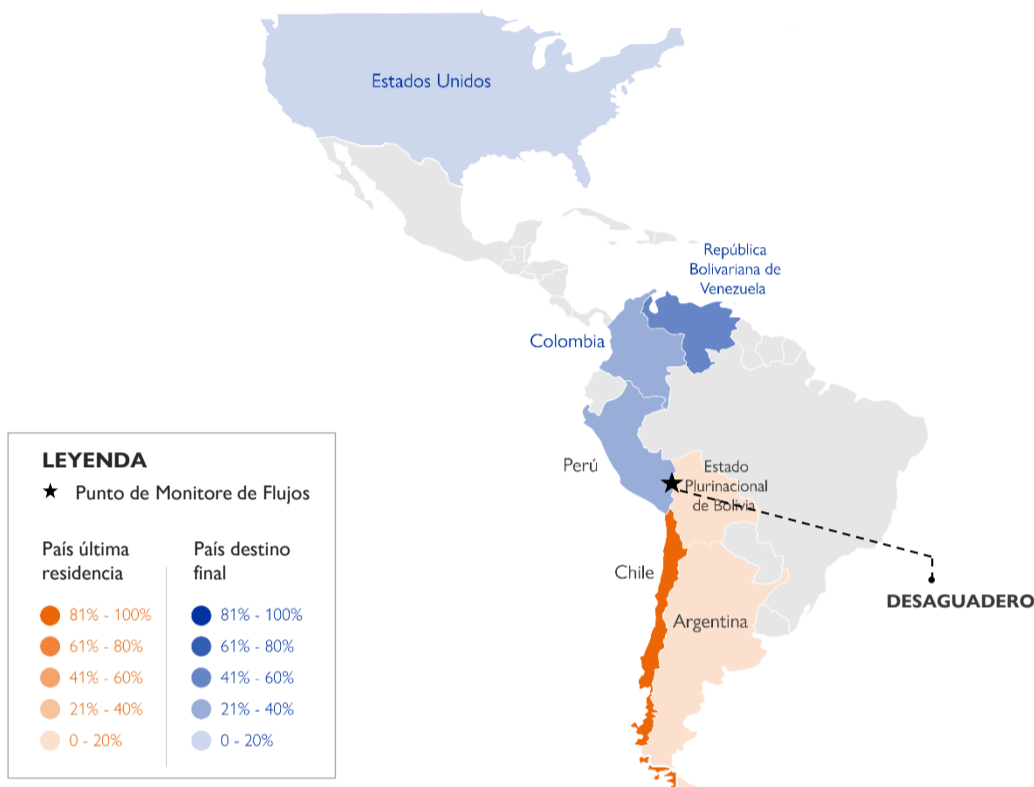


53%

Tenía intención de retornar a Venezuela*

* Solo respondieron las personas de nacionalidad venezolana.

Mapa 1. ENTRADAS POR DESAGUADERO (País de destino)



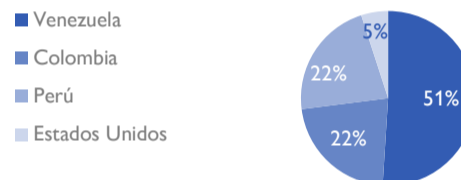
PAÍS DE ÚLTIMA RESIDENCIA

La población que entró por la frontera de Desaguadero principalmente mencionó que estuvieron residiendo en Chile (81%), sin embargo, también se registró un 11 por ciento viviendo en Bolivia y un ocho por ciento en Argentina.

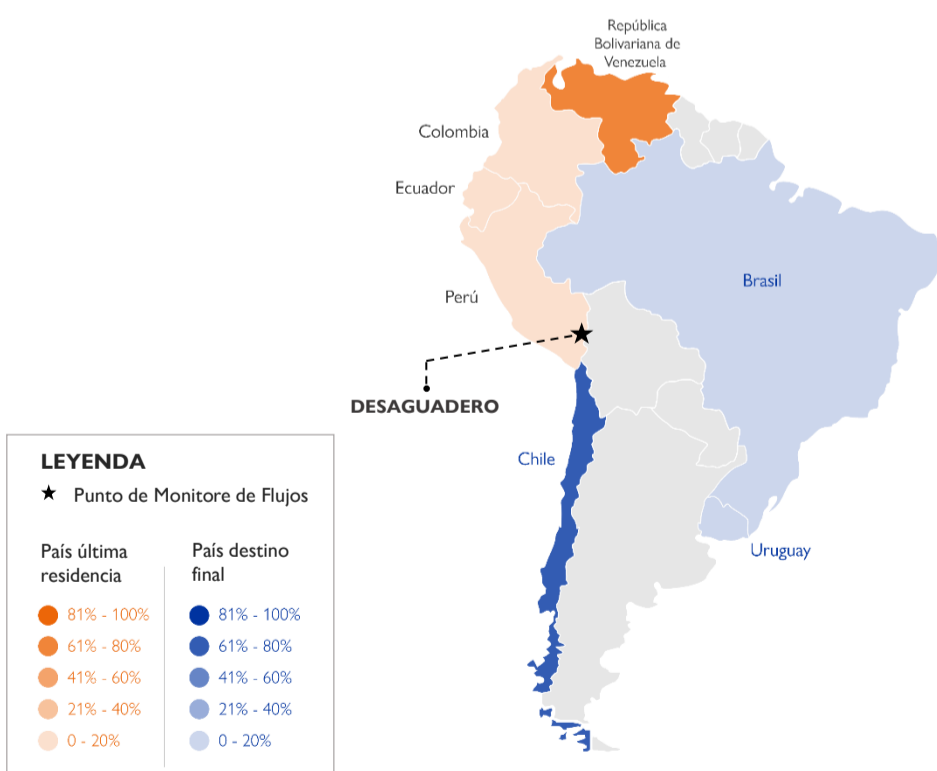


PAÍS DE DESTINO FINAL

Con relación al país de destino de las entradas por Desaguadero, más del 50 por ciento refirió tener a Venezuela como país de destino, seguido por Colombia (22%), Perú (22%) y en menor medida a Estados Unidos (5%), cabe mencionar que este último país se empezó a registrar desde inicio de 2024.



Mapa 2. SALIDAS POR DESAGUADERO (País de destino)



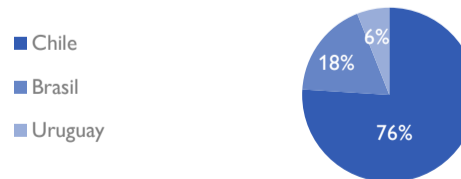
PAÍS DE ÚLTIMA RESIDENCIA

La población que llegó a Desaguadero con intención de salir del Perú, en su mayoría refirió haber estado viviendo en Venezuela (52%) y en menor medida en Colombia (18%), Ecuador (18%) y Perú (12%). En un comparativo con el anterior trimestre, Venezuela ha incrementado en 10 puntos porcentuales y Ecuador disminuyó en cinco puntos porcentuales.



PAÍS DE DESTINO FINAL

Los principales países de destino de las salidas por Desaguadero fueron Chile (76%), Brasil (18%) y en menor porcentaje Uruguay (6%). En comparación con el anterior trimestre, Chile disminuyó en cinco, sin embargo, a pesar de esta disminución continúa siendo el principal país de destino.



Nota. Este mapa es sólo para fines ilustrativos. Los límites y nombres que figuran en este mapa, así como las denominaciones utilizadas en el mismo, no implica su aprobación o aceptación oficial por parte de la Organización Internacional para las Migraciones.

Este documento ha sido elaborado con el apoyo financiero de *Bureau of Population, Refugees and Migration (PRM)*.

© Organización Internacional para las Migraciones (OIM) 2024

Quedan reservados todos los derechos. Para citar, parafrasear o, de alguna manera, reproducir la información presentada en este documento, debe ser citada la fuente: Organización Internacional para las Migraciones (OIM) (2024) DTM Encuesta de Monitoreo de Flujos en Frontera – Desaguadero, Perú – Enero a Marzo 2024, disponible en: <https://dtm.iom.int/es/peru>

DONANTE

