

RESUMEN

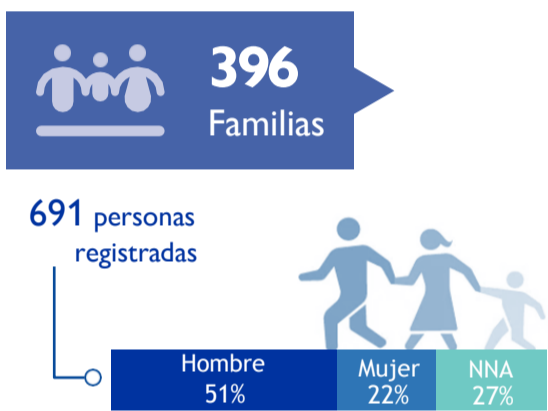
La Organización Internacional para las Migraciones (OIM) en Perú a través de su herramienta de Matriz de Seguimiento de Desplazamiento (DTM por sus siglas en inglés) recopila datos sobre el volumen y las características básicas de las poblaciones que transitan durante las horas de observación en los Puntos de Monitoreo de Flujos (PMF) seleccionados; Tumbes (frontera con Ecuador), Tacna (frontera con Chile) y Desaguadero (frontera con el Estado Plurinacional de Bolivia, en adelante Bolivia).

Este reporte brinda información de la frontera con Ecuador (Tumbes), tanto de las entradas como de las salidas en dos puntos fronterizos (Aguas verdes y Zarumilla), el método de recolección de datos es a través de encuestas estructuradas aplicadas todos los días a personas que se encuentran de tránsito por puntos específicos. Estos datos representan la situación en los puntos específicos durante las horas de observación y sólo proporciona una visión parcial del volumen del tránsito.

CIFRAS DESTACADAS

- Durante este periodo de información (enero a marzo 2024), se encuestó a un total de 396 familias en Tumbes, con un total de 691 integrantes. Los datos presentados caracterizan a las personas encuestadas, a excepción de del grupo etario que también agrupa a los integrantes de los grupos.
- Se identificó que la mayor proporción fueron hombres (51%), entre los 18 a 59 años, seguido por niños, niñas y adolescentes (NNA, 27%) y en menor proporción mujeres (2%).
- Al analizar por grupo de viaje, se registró que la mayoría viajaba sola (65%), porcentaje que se incrementó desde el último trimestre del 2023. Siendo la falta de empleo (69%, en promedio) el principal motivo de migración.
- Los principales países de destino de las entradas por Tumbes fueron Perú (50%) y Chile (41%), mientras que de las salidas fueron de la República Bolivariana de Venezuela (en adelante Venezuela, 56%), Colombia (19%) y en menor medida los Estados Unidos (15%).

➔ 691 MIGRANTES DE TRÁNSITO ENCUESTADOS POR LA FRONTERA DE TUMBES ENTRE ENERO Y MARZO DE 2024



GRUPO ETARIO Y SEXO (N=691)

Sexo	Porcentaje	Edad	Porcentaje
Masculino	66%		
Femenino	34%		
	1%	60+	1%
	49%	18 – 59	22%
	9%	5 – 17	5%
	7%	0 - 4	6%

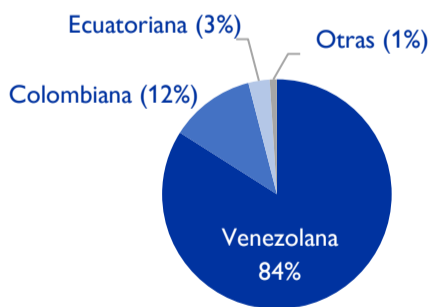
TIPO DE DOCUMENTACIÓN (N=396)

Ninguno	21%
Cédula de identidad del país de origen	68%
Permiso Temporal de Permanencia	3%
Otras*	8%

* Otras: Pasaporte, Carnet de extranjería y otros.

NACIONALIDADES IDENTIFICADAS (N=396)

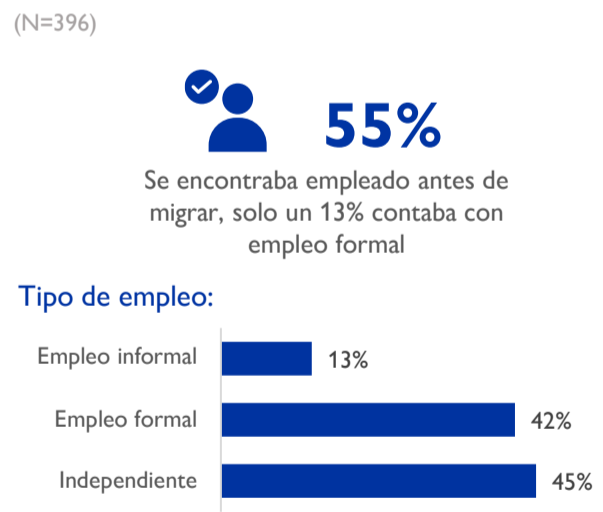
8 de cada 10 personas eran nacionales de la República Bolivariana de Venezuela



COMPOSICIÓN DE LOS GRUPOS (N=396)

- 65% de las personas viaja solos o solas
- 33% de las personas viaja en grupos familiares
- 2% de las personas viaja en grupos no familiares
- 26% de las personas viaja con al menos un niño, niña y/o adolescente a su cargo

ESTADO LABORAL ANTES DE MIGRAR (N=396)



MOTIVOS DE MIGRACIÓN DEL PAÍS DE ORIGEN Y DE LAS SALIDAS DEL PERÚ (N=396)

*Los porcentajes pueden sumar más del 100% (selección múltiple)

Motivo	Salida del país de origen	Salida del Perú
Falta de empleo	86%	52%
Reunificación familiar	4%	41%
Escasez de alimentos	25%	0%
Problemas financieros	35%	4%
Inseguridad	18%	8%

NECESIDADES EN LA RUTA (N=396)

*Los porcentajes pueden sumar más del 100% (selección múltiple)

Agua y alimentos	81%
Transporte	72%
Albergue seguro	46%
Ayuda/asistencia médica	37%
Información de rutas	36%

69% migra por falta de empleo ya sea en su país de origen o en su último país de residencia



45%

En situación de desempleo antes de migrar



39%

Ingresó al Perú por segunda vez



26%

Llevaba entre 1 a 7 días de viaje



69%

Contaba con una red de apoyo en destino

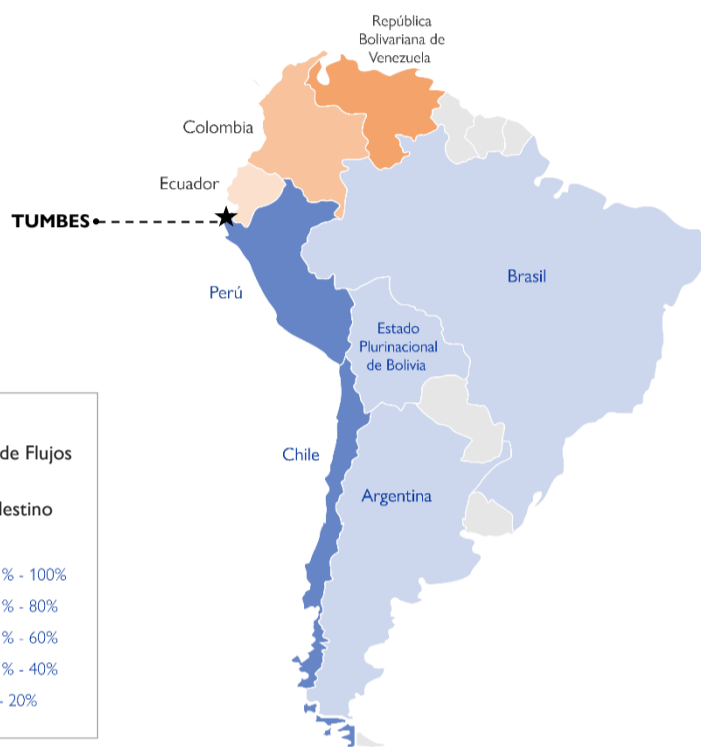


51%

Tenía intención de retornar a Venezuela*

* Solo respondieron las personas de nacionalidad venezolana.

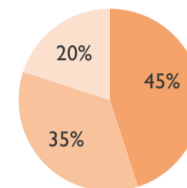
Mapa 1. ENTRADAS POR TUMBES (País de destino)



PAÍS DE ÚLTIMA RESIDENCIA

De la población que entró por Tumbes, cerca de la mitad estuvo residiendo en Venezuela (45%), seguido por Colombia (35%) y en menor medida Ecuador (20%). Cabe mencionar que la residencia hace referencia a la permanencia en un país por al menos seis meses.

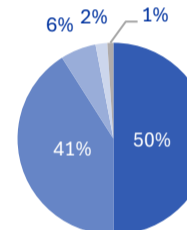
Venezuela
Colombia
Ecuador



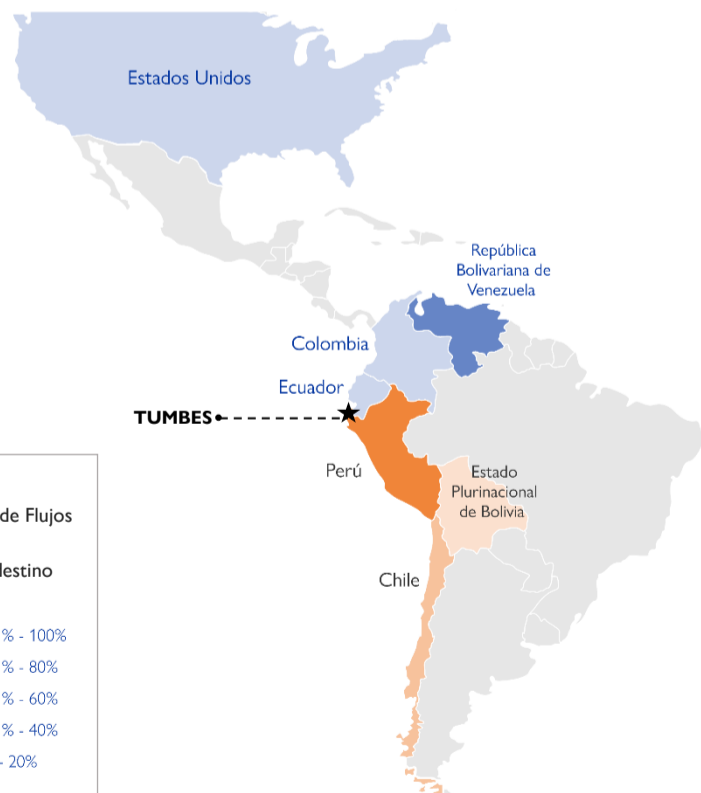
PAÍS DE DESTINO FINAL

Con relación al país de destino de las entradas, Perú (50%) continúa siendo el principal destino, seguido por Chile (41%) y Brasil (6%), entre otros. En comparación con el trimestre anterior, la población que tenía a Perú como destino ha disminuido en 18 puntos porcentuales, mientras que Chile creció en 14 puntos porcentuales.

Perú
Chile
Brasil
Argentina
Bolivia



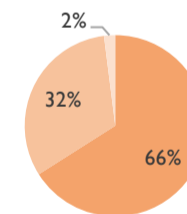
Mapa 2. SALIDAS POR TUMBES (País de destino)



PAÍS DE ÚLTIMA RESIDENCIA

De la población que manifestó salir por Tumbes, la mayoría estuvo residiendo en el Perú (66%), más de un tercio estuvo en Chile (32%) y solo dos por ciento en Bolivia. Cabe mencionar que la residencia hace referencia a la permanencia en un país por al menos seis meses.

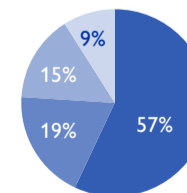
Perú
Chile
Bolivia



PAÍS DE DESTINO FINAL

Los principales países de destino de las salidas fueron Venezuela (57%), Colombia (19%), Estados Unidos (15%) y Ecuador (9%). Cabe mencionar que Estados Unidos volvió a registrarse como país de destino después de un trimestre donde la población dejó de considerarlo como lugar de destino.

Venezuela
Colombia
Estados Unidos
Ecuador



Nota. Estos mapas son sólo para fines ilustrativos. Los límites y nombres que figuran en este mapa, así como las denominaciones utilizadas en el mismo, no implica su aprobación o aceptación oficial por parte de la Organización Internacional para las Migraciones.

Este documento ha sido elaborado con el apoyo financiero de *Bureau of Population, Refugees and Migration (PRM)*.

© Organización Internacional para las Migraciones (OIM) 2024

Quedan reservados todos los derechos. Para citar, parafrasear o, de alguna manera, reproducir la información presentada en este documento, debe ser citada la fuente: Organización Internacional para las Migraciones (OIM) (2024) DTM Encuesta de Monitoreo de Flujos en Frontera – Tumbes, Perú – Enero a Marzo 2024, disponible en: <https://dtm.iom.int/es/peru>

DONANTE

