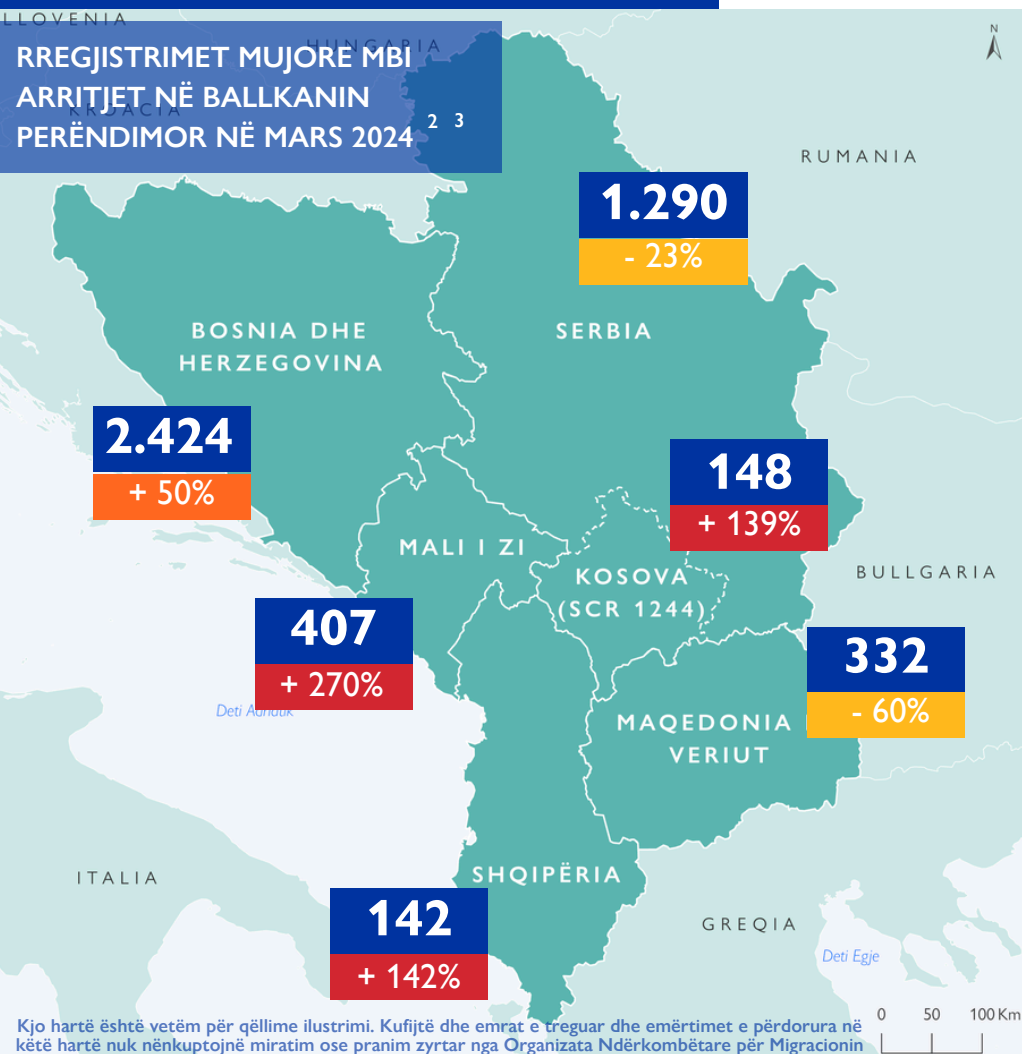


### REGJISTRIMET MBI ARRITJET <sup>1</sup>



### 4.743

REGJISTRIMET MBI ARRITJET NË MARS 2024

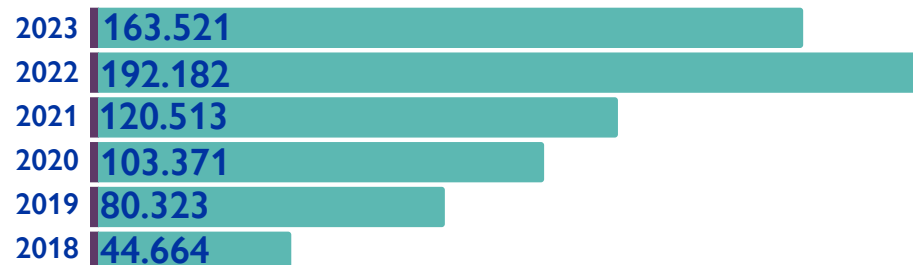
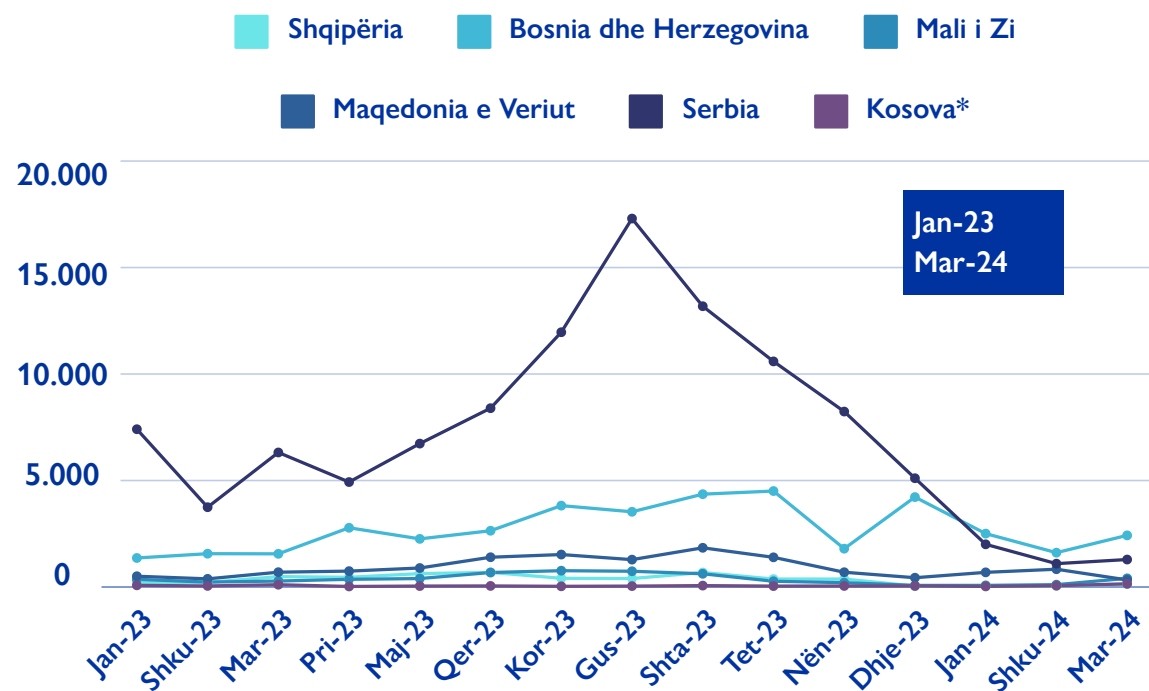
### +8,6%

KRAHASUAR ME SHKURT 2024

### 15.246

REGJISTRIMET TOTALE MBI ARRITJET NË 2024

### REGJISTRIMET TOTALE MBI ARRITJET NË BALLKANIN PERËNDIMOR



Kjo hartë është vetëm për qëllime ilustrimi. Kufijtë dhe emrat e treguar dhe emërtimet e përdorura në këtë hartë nuk nënkuptojnë miratim ose pranim zyrtar nga Organizata Ndërkombëtare për Migracionin

\* Referencat për Kosovën do të kuptohen në kontekst të Rezolutës 1244 të Këshillit të Sigurimit (1999).

<sup>1</sup> "Regjistrimet mbi mbërritjet" i referohen çdo regjistrimi nga një autoritet zyrtar i hyrjeve të parregullta në kufi, nga deti, në aeroporte ose në territorin e vendit.

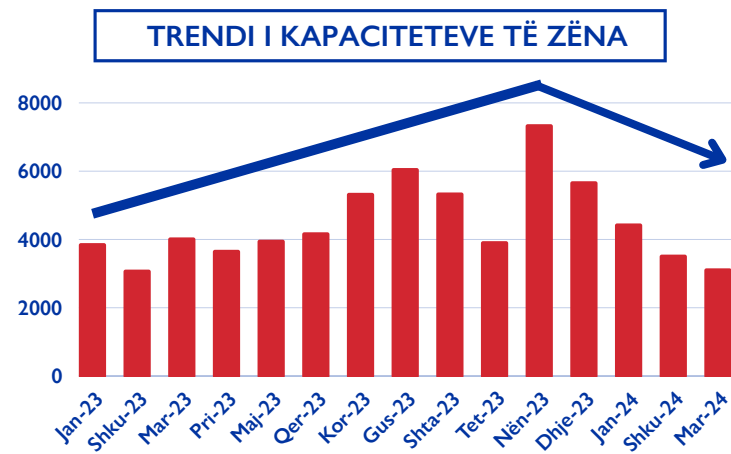
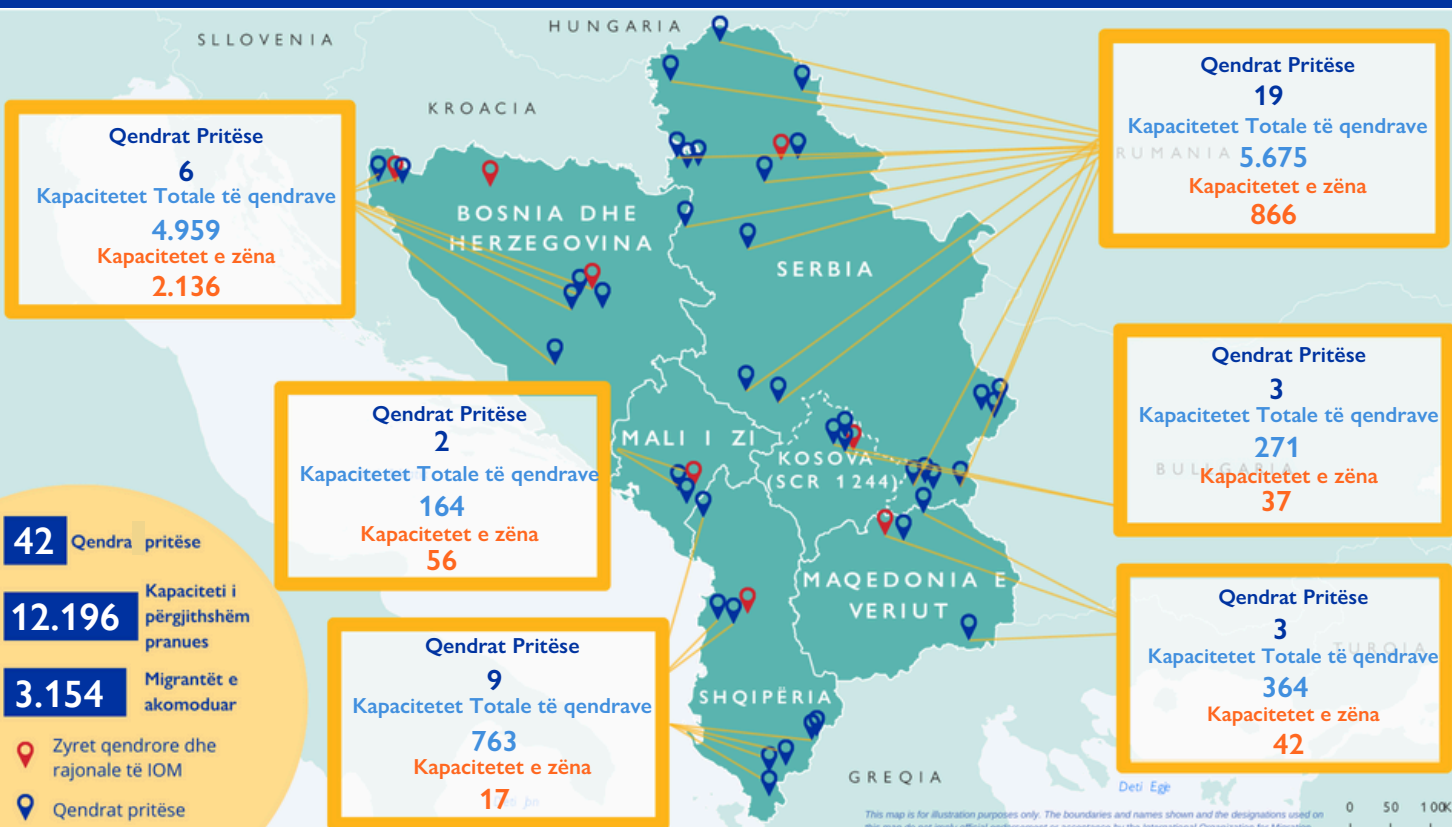
<sup>2</sup> Të dhënat e paraqitura në këtë përmbledhje nuk janë përfundimtare dhe i nënshtrohen konsolidimit. Ju lutemi kontrolloni faqen e internetit më poshtë për më shumë informacion: [Europe Arrivals | Displacement Tracking Matrix \(iom.int\)](https://www.iom.int/europe-arrivals-displacement-tracking-matrix)

<sup>3</sup> Të dhënat mujore rreth arritjeve krahasohen me muajin e kaluar (shkurt 2024) për të treguar rritje ose ulje të arritjeve.

### 3 KOMBËSITË MË TË SHPESHTA TË MBËRRITURA NË MARS 2024 <sup>4 5</sup>

<b>Shqipëria</b>	Republika Arabe e Sirisë (29%)	↓ -2%	Nepali (13%)	↓ -14%	Egjipti (13%)	↑ +8%
<b>Bosnia dhe Herzegovina</b>	Republika Arabe e Sirisë (44%)	↑ +8%	Afganistan (12%)	↓ -8%	Maroku (9%)	↑ +1%
<b>Mali i Zi</b>	Republika Arabe e Sirisë (32%)	↑ +17%	Afganistan (23%)	↑ +9%	Pakistani (12%)	↓ -3%
<b>Maqedonia e Veriut</b>	Republika Arabe e Sirisë (52%)	↓ -27%	Republika demokratike e Kongos (9%)	↑ +8%	Maroku (8%)	↑ +6%
<b>Kosova*</b>	Republika Arabe e Sirisë (64%)	↑ +41%	Maroku (9%)	↓ -22%	Algjeria (7%)	↑ +2%

### QENDRAT E PRITJES SË MIGRANTËVE - MARS 2024 <sup>6 7</sup>



4 Të dhënat për kombësitë e mbërritura në Serbi nuk janë të disponueshme.

5 Rritjet ose uljet në përqindje i referohen ndryshimeve në përqindjen e të dhënave së kombësive, dhe jo në numrat total, për raportin e muajit të kaluar, shkurt 2024.

6 Të dhënat për Shqipërinë i referohen numrit kumulativ të migrantëve të regjistruar në strukturat ekzistuese në mars nga Departamenti i Kufirit dhe Migracionit pranë Policisë Kufitare të Shqipërisë.

7 Bazuar në të dhënat më të fundit të disponueshme në mars 2024.

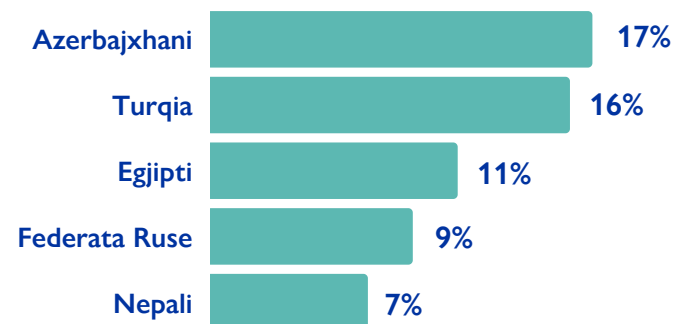
\*\*Asnjë regjistrim nuk është evidentuar në muajin e kaluar.

### KTHIMET VULLNETARE DHE RIINTEGRIMI

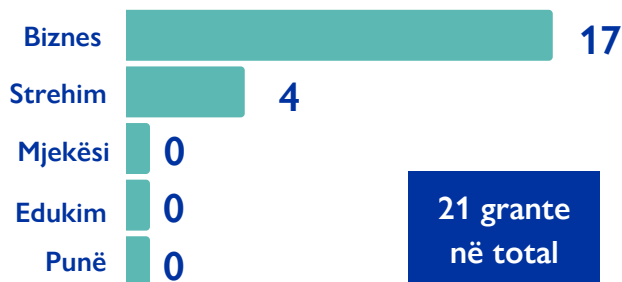
#### KTHIMET VULLNETARE TË ASISTUARA NGA BALLKANI PERËNDIMOR NË 2024

	Shqipëria	Bosnia dhe Herzegovina	Mali i Zi	Maqedonia e Veriut	Serbia	Kosova*	Total
<b>Totali i të kthyerëve 2024</b>	<b>2</b>	<b>52</b>	<b>18</b>	<b>0</b>	<b>25</b>	<b>2</b>	<b>99</b>
<b>Totali i të kthyerëve 2016 - 2023</b>	<b>18</b>	<b>1.420</b>	<b>124</b>	<b>115</b>	<b>1.204</b>	<b>45</b>	<b>2.926</b>

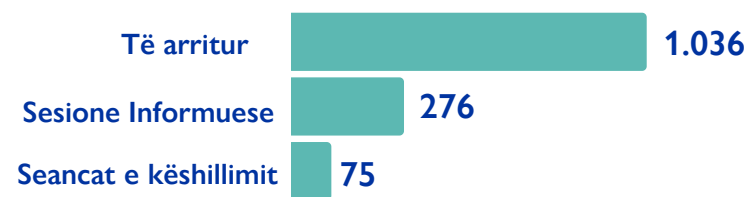
#### VENDET KRYESORE TË KTHIMIT NË 2024



#### NUMRI I GRANTEVE TË RIINTEGRIMIT SIPAS LLOJIT <sup>8</sup>



#### NUMRI TOTAL I MIGRANTËVE TË ARRITUR NË



<sup>8</sup> Numri total i granteve për riintegrim nuk pasqyron numrin total të granteve për kategori pasi një paketë riintegrimi mund të përfshijë 6 kategori të ndryshme.

Aktivitetet e IOM financohen nga:



Funded by the European Union



Norwegian Ministry of Foreign Affairs



Ministry of Foreign Affairs and International Cooperation of Italy



UK Government