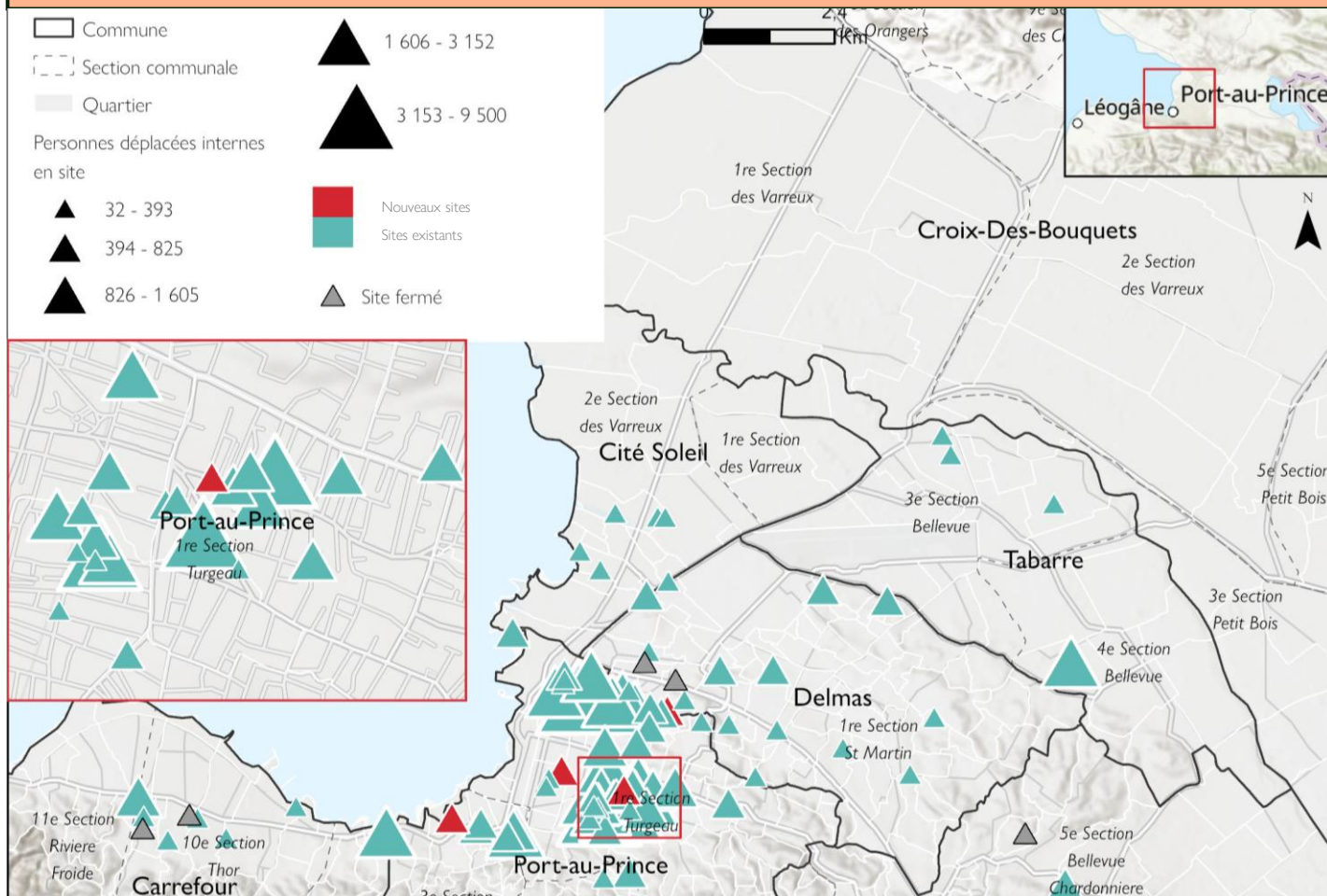


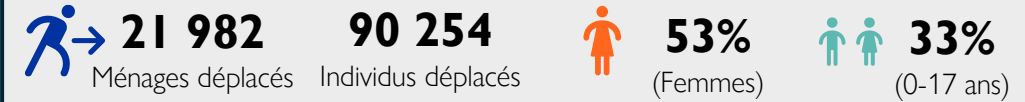
Méthodologie

Les sites sont évalués à travers des entretiens de groupe d'informateurs clés (ICs), constitués notamment des comités des personnes déplacées dans les sites. Les équipes de collecte de données, composées notamment de brigadiers (agents de terrain) de la Direction Générale de la Protection Civile (DGPC), visitent tous les sites accessibles où les ICs sont interviewés (en moyenne de 3 ICs par site). Les sites non accessibles à cause de contraintes sécuritaires sont évalués par téléphone. **Pour cette mise à jour, 276 ICs ont été interviewés. 70 sites sur 91 ont été évalués en personne sur le terrain et 21 sites sur 91 ont été évalués par téléphone.**

Carte 1 : Situation de déplacement dans les sites de la Zone Métropolitaine de Port-au-Prince (ZMPP)



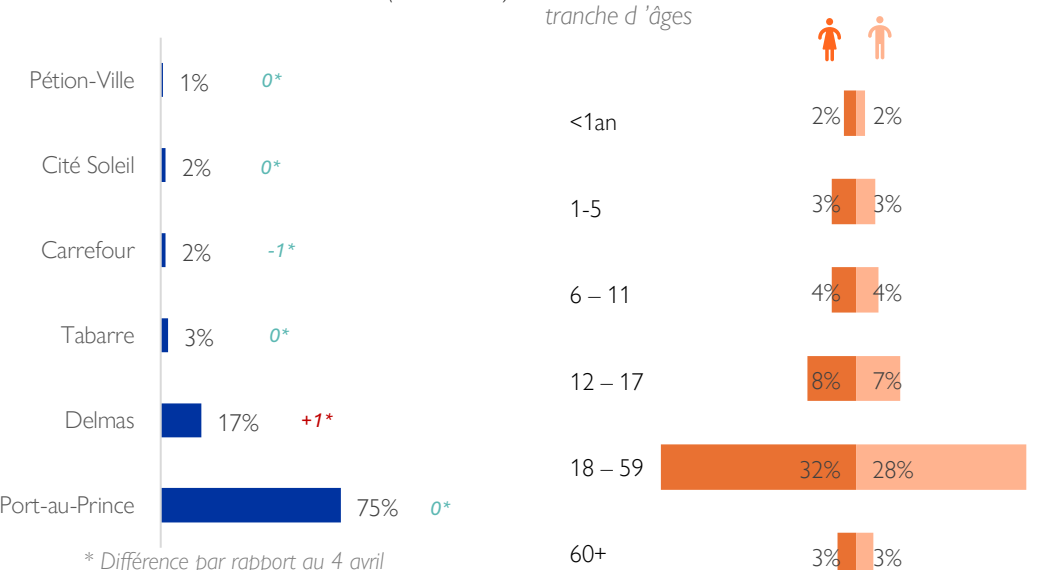
Chiffres clés sur les PDIs dans les sites dans la ZMPP



+1,4% Augmentation du nombre de PDIs en sites, comparativement à la dernière mise à jour du 4 avril 2024

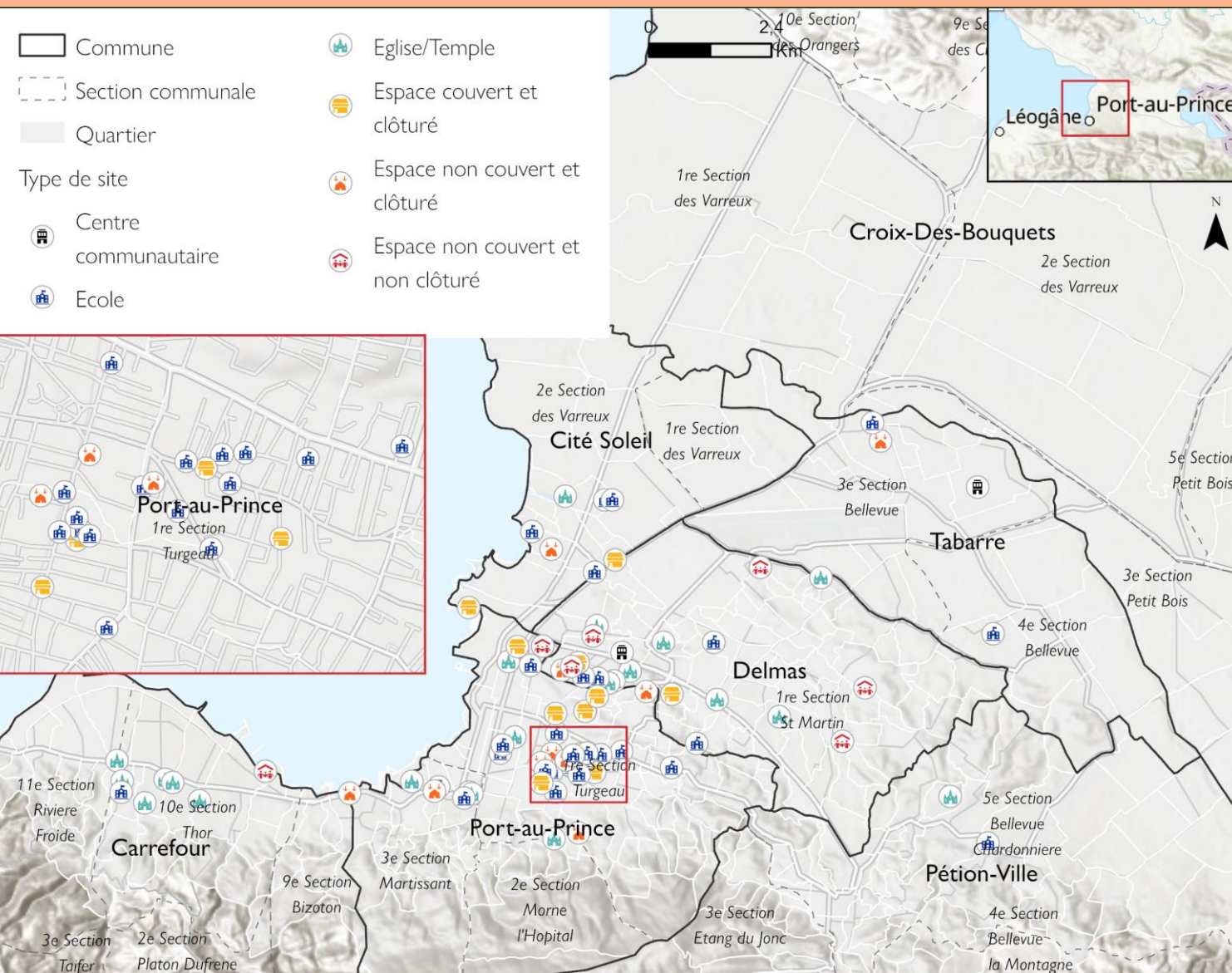
Pour obtenir les données brutes, veuillez cliquer sur [ce lien](#).

Communes d'accueil des PDIs en site (% des PDIs)

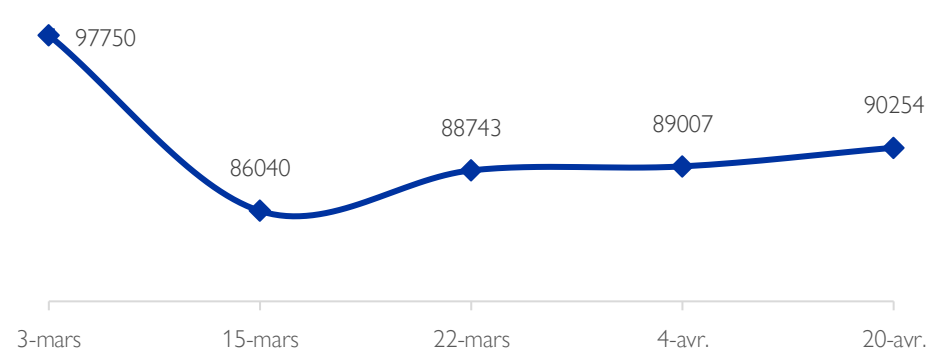


* Différence par rapport au 4 avril

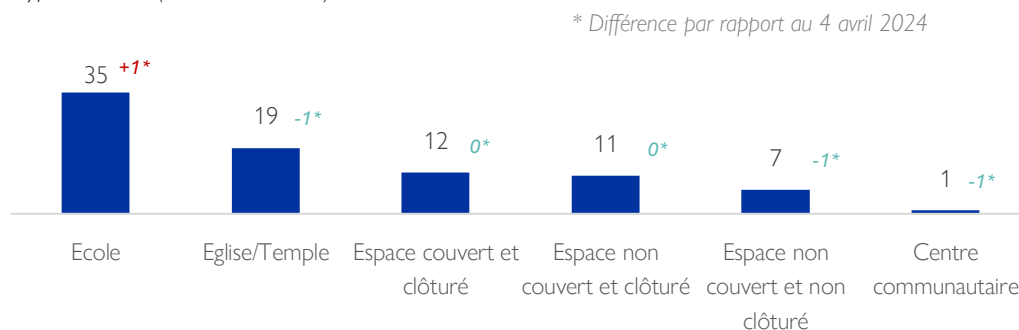
Carte 2 : Types de sites dans la Zone Métropolitaine de Port-au-Prince



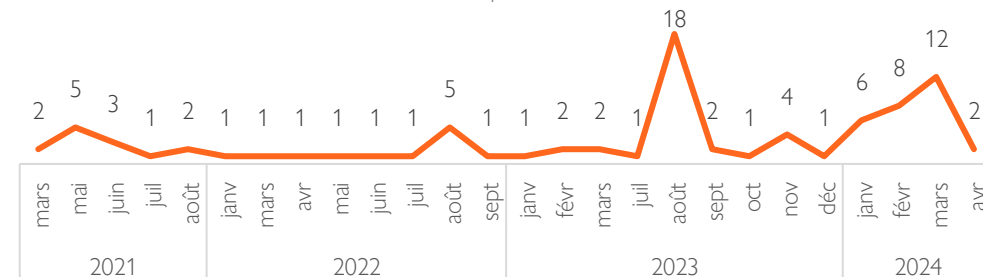
Évolution du nombre de PDI

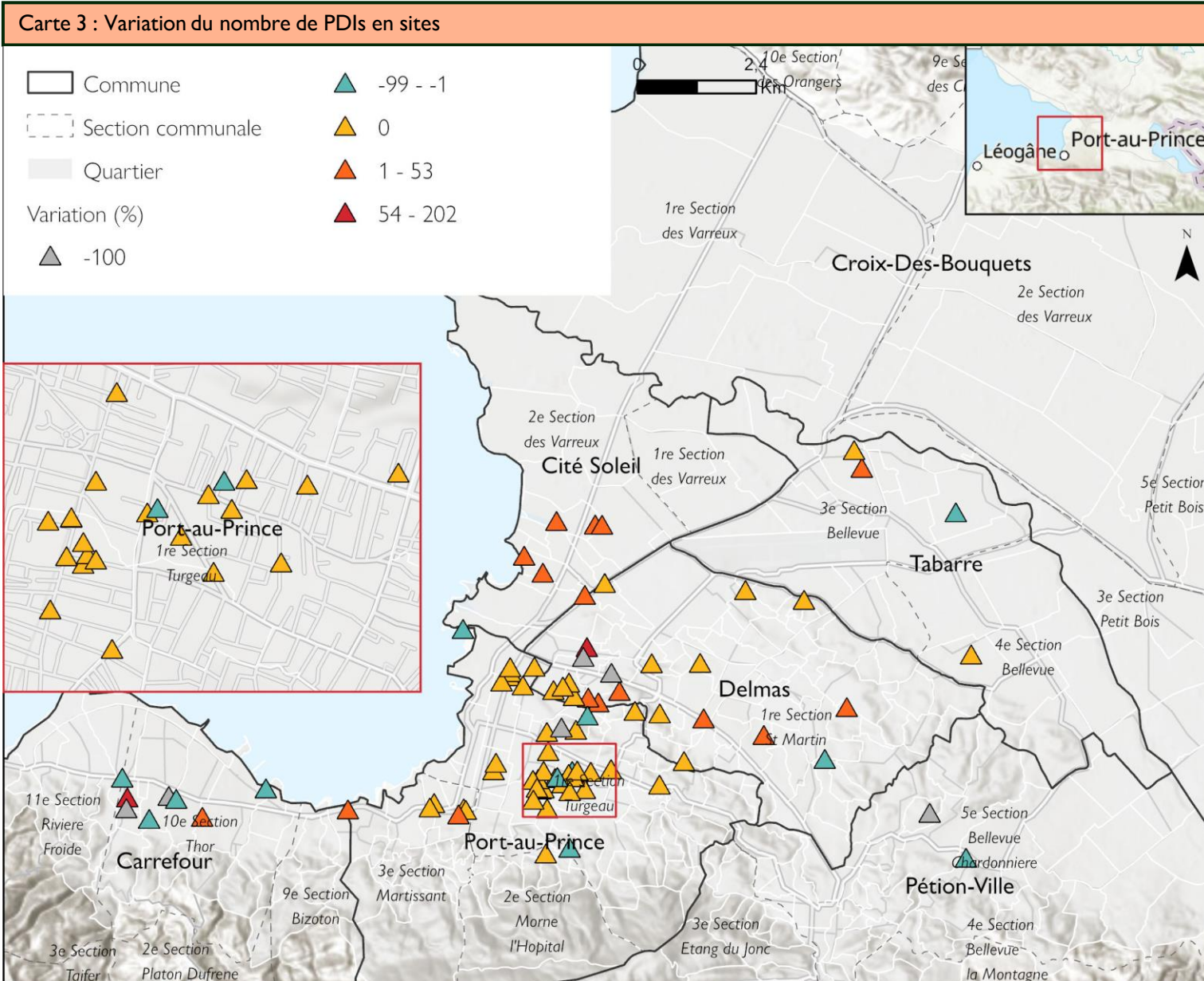


Types de sites (Nombre de sites)



Période de création des 85 sites actuellement actifs





Sites ayant connu d'importantes variations comparativement au 4 avril 2024

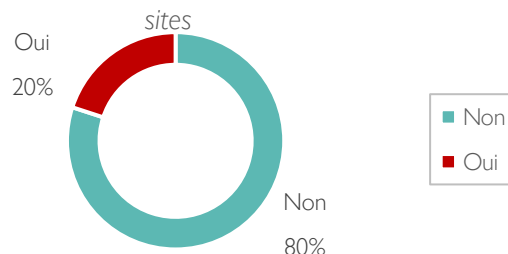
Nom commune	Nom du quartier	Nom Site	Nombre de PDI	Variation du nombre de PDI par rapport au 4 avril 2024
Carrefour	Mahotièrè	Eglise de Jésus Christ	202	+26%
Port-au-Prince	Fontamara Est	La rochelle mache poisson	2792	+53%
Port-au-Prince	Bas Peu de Chose	Ecole La Bambinerie	450	+100% (Site ouvert)
Port-au-Prince	Bas Martissant	Eglise Troupeau de Jésus	563	+100% (Site ouvert)
Delmas	Cite Numéro 2	Institution Mixte de Salem Caonabo	797	+100% (Site ouvert)
Port-au-Prince	Fort National	Première Eglise Baptiste de Port-au-Prince	640	+100% (Site ouvert)
Carrefour	Brochette	Grotte Higuey D'Haïti Altigrace	176	+120%
Delmas	Aviation Militaire - Sous Piste	Eglise de Dieu la Résurrection de Jésus Christ	332	+202%

Sites fermés :

1. Building 2004
2. Centre d'accueil de Delmas 5
3. Eglise de Dieu Assemblée Chrétienne #108
4. Eglise Indigène d'Haïti de Waney 93
5. Institution mixte le Luxe
6. Eglise Nazaréen de Frères

Menaces d'éviction et densité des sites

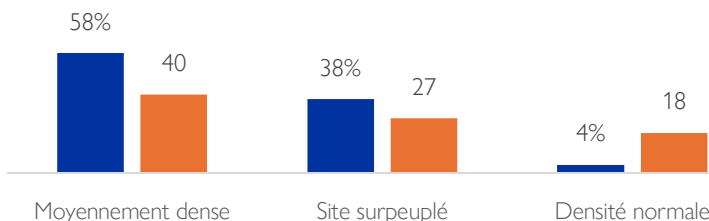
Pourcentage de PDI menacées d'éviction dans les sites



23 sites menacés d'éviction

Densité dans les sites (Observation)

■ % des PDI ■ # des sites



Eclairage dans les sites

« Est-ce qu'il y a de l'éclairage sur le site pendant la nuit ? » (% des sites)



Personnes à besoins spécifiques dans les sites*

10 152

Des PDI en sites sont des femmes chef de ménages

506

Des PDI en sites sont des enfants chef de ménages

779

Des PDI en sites sont des femmes allaitantes

531

Des PDI en sites sont des femmes enceintes

269

Des PDI en sites sont présumées être des mineurs non accompagnés

99

Des PDI en sites sont des personnes blessées

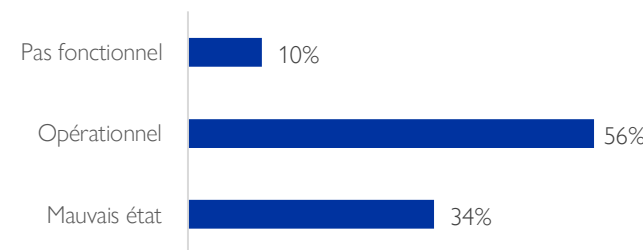
*Ceci n'est qu'un aperçu de certains groupes de personnes ayant des besoins spécifiques. Les partenaires du duster Protection effectuent régulièrement des évaluations de protection pour identifier les personnes à besoins spécifiques afin de leur fournir une assistance appropriée.

Eau, Hygiène et Assainissement

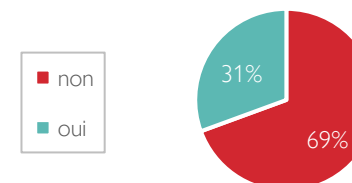
"Quel est le temps que les personnes déplacées parcourent à pied pour accéder à la source d'eau la plus proche ?" (% des sites)



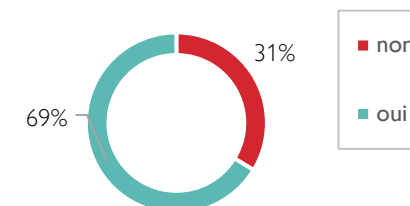
"Quel est l'état de la majorité des latrines ?" (% de sites)



Existence d'un système d'évacuation d'eau (% de sites)

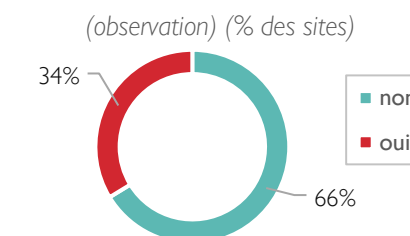


"Y-a-t-il des latrines sur ce lieu de déplacement ?" (% des sites)



26 sites n'ont pas de latrines. Pour les sites qui en ont, la moyenne est de 3 latrines par site (avec en moyenne 350 PDI par latrine dans ces sites)

Evidence visible de défécation à l'air libre (observation) (% des sites)



Existence d'un système de collecte d'ordures (% de sites)

