

### CIFRAS CLAVE

**46,092**  
movimientos  
observados  
en 2024

**22,402**  
movimientos  
observados  
en febrero  
2024

**-6%**  
comparación  
con  
enero  
2024

**5**  
puntos de  
monitoreo  
de flujos

**51%** San Marcos  
**17%** Chiquimula  
**11%** Ciudad de Guatemala  
**11%** Petén  
**10%** Izabal

**964**  
personas  
encuestadas  
en 2024

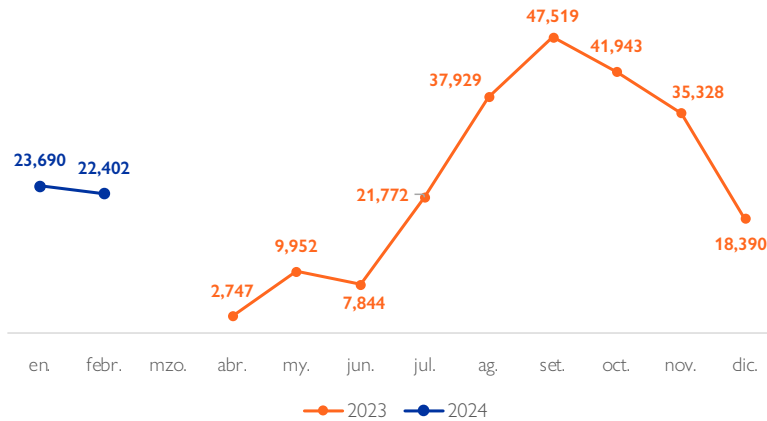
**400**  
personas  
encuestadas  
en febrero  
2024

### DESCRIPCIÓN GENERAL

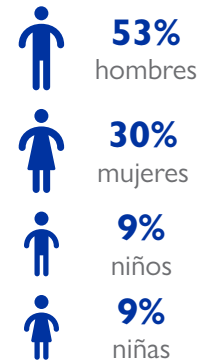
En febrero de 2024 se observaron 22,402 movimientos en Guatemala (18% niños, niñas y adolescentes) y 400 personas fueron encuestadas.<sup>1</sup> El número de movimientos observados disminuyó un 6 por ciento desde enero de 2024 (23,690) debido a limitaciones operativas en la recolección de datos. Más de la mitad de las personas encuestadas procedía de la República Bolivariana de Venezuela (63%). El principal destino previsto fue los Estados Unidos de América (90%).

Desde 2022, los flujos de migrantes en tránsito se incrementaron significativamente en la región de América Latina y el Caribe, observando cantidades nunca antes registradas de personas que cruzan la peligrosa selva del Parque Nacional del Darién desde Colombia hacia Panamá. Los flujos en tránsito observados en Guatemala han reflejado dichas tendencias migratorias regionales.

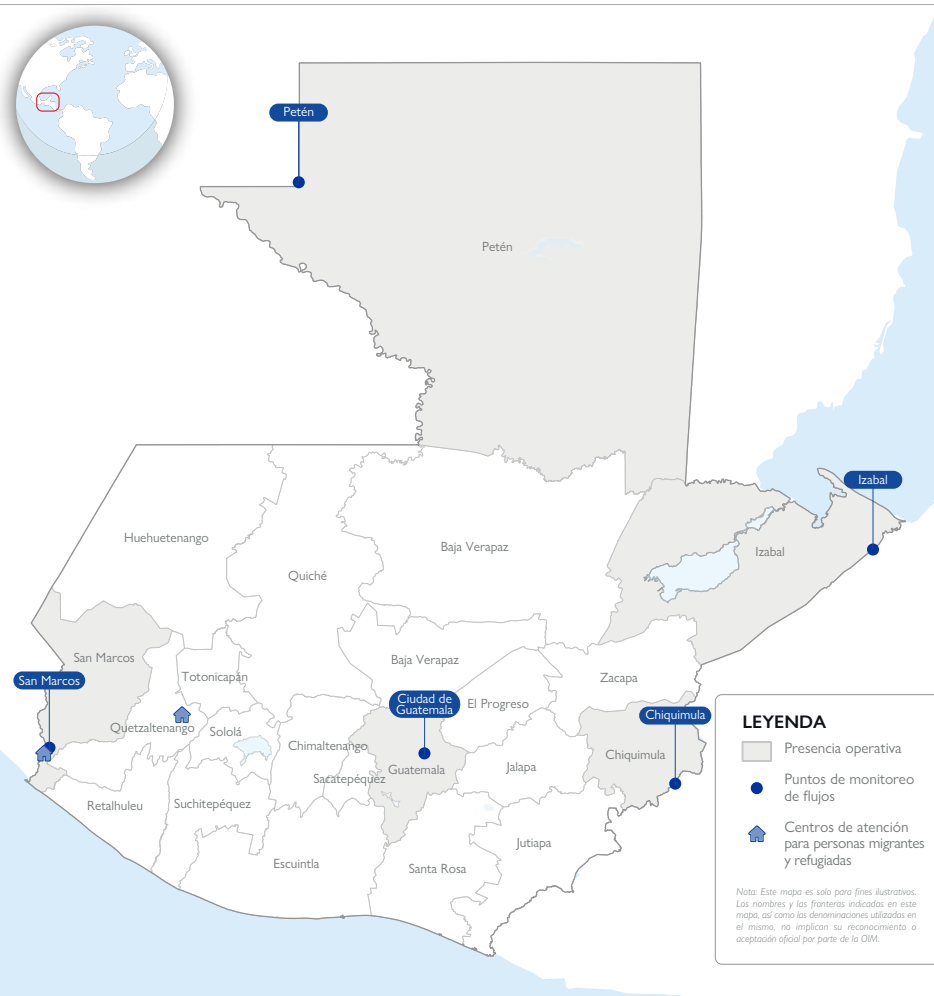
### CONTEO MENSUAL EN 2023 Y 2024



### PERFIL DEMOGRÁFICO

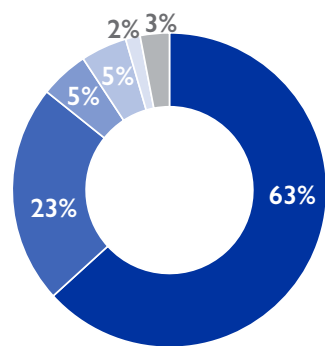


### MEDIOS DE TRANSPORTE



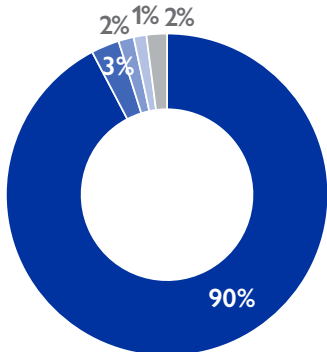
<sup>1</sup> Los datos sobre los movimientos observados (conteo) están presentados en la primera página y los datos sobre las personas encuestadas (encuesta) en la segunda página. Como consecuencia del redondeo, es posible que los porcentajes no sumen el 100%.

## NACIONALIDADES



- República Bolivariana de Venezuela
- Honduras
- Colombia
- Ecuador
- El Salvador
- Otras

## PAÍS DE DESTINO



- Estados Unidos de América
- México
- Canadá
- Guatemala
- Otros

## RAZONES PARA MIGRAR



Nota: pregunta de opción múltiple.

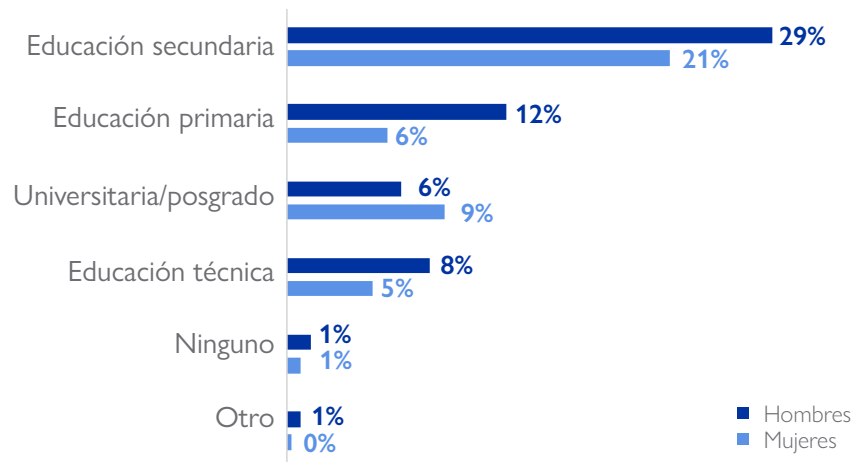
## NECESIDADES PRINCIPALES

- Albergue seguro
  - Alimentación
  - Artículos no alimentarios
  - Asistencia legal
- 61%** personas no recibieron asistencia en su camino

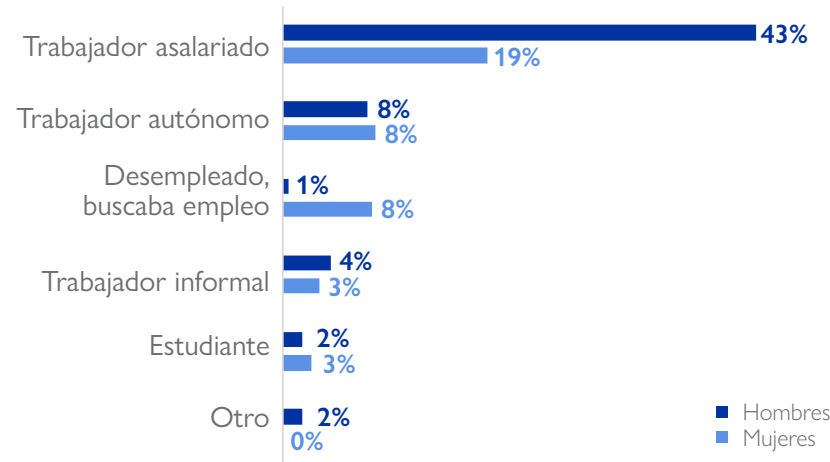
## VULNERABILIDADES PRINCIPALES

- 9%** niños menores de 5 años
- 2%** mujeres embarazadas/lactantes
- <1%** adultos de la tercera edad

## NIVEL EDUCATIVO



## SITUACIÓN LABORAL EN EL PAÍS DE ORIGEN



## METODOLOGÍA

La Matriz de Seguimiento de Desplazamiento (DTM por sus siglas en inglés) es un sistema para recopilar y analizar datos para difundir información crítica de varios niveles sobre la movilidad, las vulnerabilidades y las necesidades de las poblaciones desplazadas y móviles. Esto permite a las personas encargadas de la toma de decisión y al personal de respuesta brindarles a estas poblaciones una mejor asistencia según el contexto. El monitoreo de flujo tiene como objetivo recopilar información sobre el volumen y las características básicas de las poblaciones que transitan durante las horas de observación en los puntos de monitoreo de flujos seleccionados. En respuesta al incremento de flujos migratorios por Centroamérica y ante la necesidad de conocimiento de las características y patrones de movilidad de personas en tránsito por Guatemala, la OIM implementó un conteo y una encuesta de monitoreo de flujos basados en la metodología DTM en abril 2023. Dichos ejercicios se iniciaron en cinco diferentes puntos de tránsito en los Departamentos de San Marcos, Chiquimula, Petén, Izabal y en la Ciudad de Guatemala. Los datos recopilados representan la situación en puntos de tránsito designados durante las horas de observación seleccionadas y brindan solo una visión parcial del volumen y las características de los flujos poblacionales que transitan por los puntos de monitoreo de flujo. Esta herramienta no pretende proporcionar un número total de todas las poblaciones en tránsito, sino estimar el volumen y las características de los flujos de población que transitan por un punto observado.

## CONTACTO

- [iomguatemala@iom.int](mailto:iomguatemala@iom.int)
- <https://dtm.iom.int/guatemala>

- <https://infounitnca.iom.int/>
- [@OIMGuatemala](https://www.facebook.com/OIMGuatemala)
- [@OIMGuatemala](https://www.instagram.com/OIMGuatemala)

- [@OIMGuatemala](https://www.facebook.com/OIMGuatemala)
- [@OIMGuatemala](https://www.instagram.com/OIMGuatemala)

## CON EL APOYO DE

