



DTM

MATRICE DE SUIVI
DES DÉPLACEMENTS

DASHBOARD DES DÉPLACEMENTS

Burundi Octobre 2018

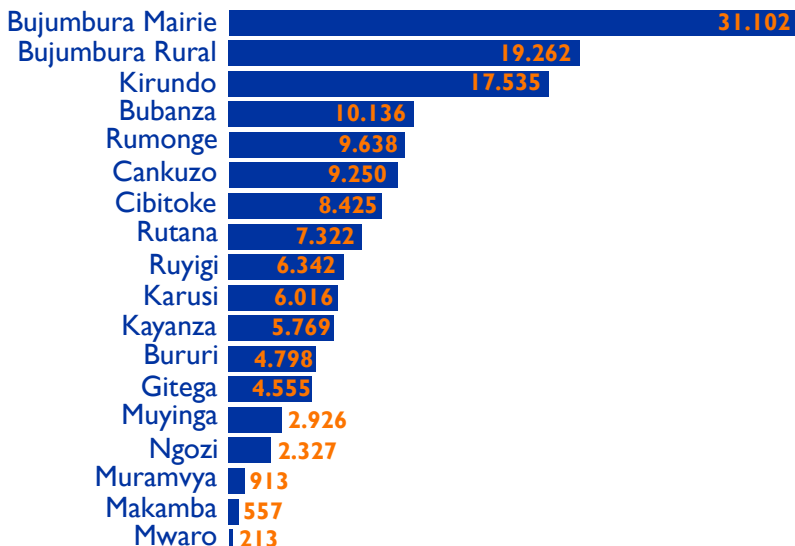


147.086 PDI*

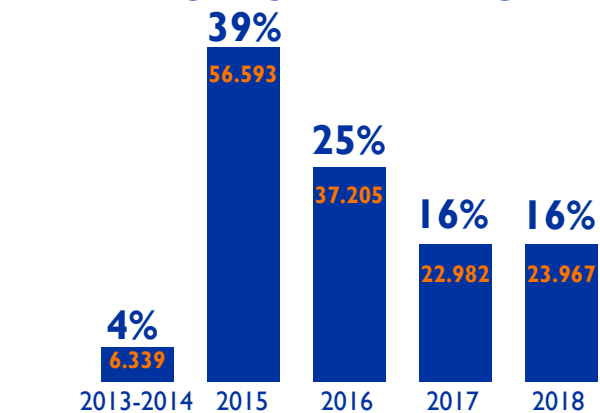
32.527 Ménages Déplacés

*Personnes Déplacées Internes

PROVINCES D'ORIGINE

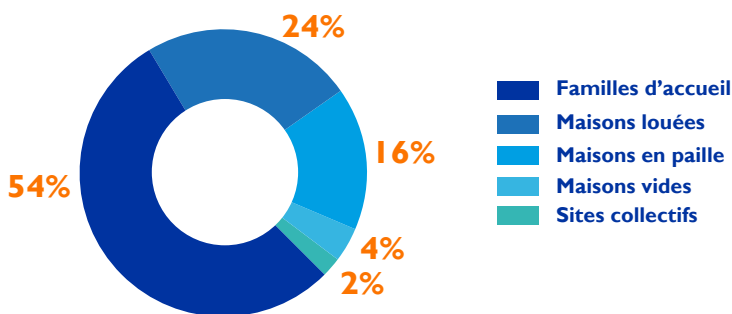


PÉRIODES DE DÉPLACEMENT*



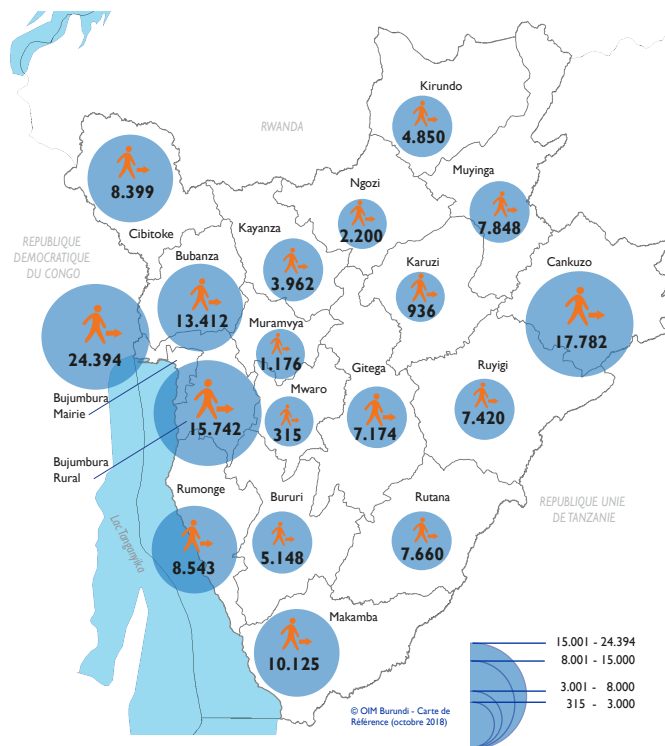
*PDI actuellement déplacées

TYPES D'HÉBERGEMENT



Publication: Novembre 2018

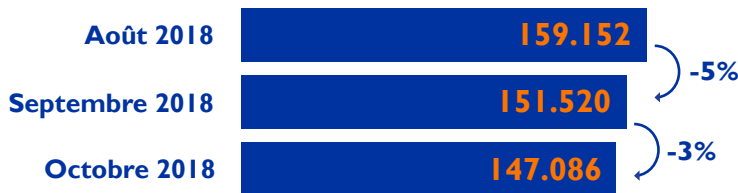
PRÉSENCE DES PDI PAR PROVINCE



Cette carte est uniquement à titre d'illustration. Les noms et les limites de cette carte n'impliquent pas l'approbation ou l'acceptation officielle par l'OIM.
Source: OIM, IGEBU

TENDANCES DE DÉPLACEMENT

Nombre des PDI présentes au Burundi



RAISONS DE DÉPLACEMENT

Désastres naturels

75%

110.460

Situation socio-politique

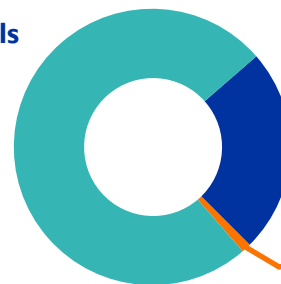
24%

35.864

Autres raisons

1%

762



ORGANISATION INTERNATIONALE POUR LES MIGRATIONS

DTMBurundi@iom.int - www.displacement.iom.int/burundi



Schweizerische Eidgenossenschaft
Confédération suisse
Confederazione Svizzera
Confederaziun svizra
Direction du développement
et de la coopération DDC



Pour toute information extraite de ce document, qu'elle soit citée ou utilisée de quelque manière que ce soit, la source doit être mentionnée comme suit: "Source: Organisation internationale pour les migrations [Octobre 2018], Matrice de Suivi des Déplacements (DTM)".

L'organisme des Nations Unies chargé des migrations