

L'OIM travaille avec les autorités nationales, locales et des partenaires locaux, afin de mieux comprendre et connaître les mouvements migratoires à travers l'Afrique de l'Ouest et du Centre. Le suivi des flux de population (FMP) est une activité qui permet de quantifier et de qualifier les flux, les profils des migrants, les tendances et les routes migratoires sur un point d'entrée, de transit ou de sortie donné. En Guinée, 5 points de suivi ont été installés depuis avril 2017 dans les localités frontalières avec le Mali et le Sénégal dont 3 sont actifs à ce jour. Il s'agit des localités de **Kouremalé**, **Nafadji** et **Boundoufourdou** où l'on observe les mouvements des voyageurs. Au cours des trois derniers mois une enquête a été effectuée dans les 3 points dont **les résultats sont présentés à la dernière page**. La proportion des mineurs non accompagnés observés sur l'ensemble des points de suivi des flux est moins de 1%.



Cette infographie est un résumé des données collectées sur l'ensemble des points de suivi au cours du mois de **septembre 2018**.

Au cours de ce mois, **Bamako, Dakar, Conakry, Labé et Manda** ont été non seulement les principales villes de départ mais aussi les principales destinations ayant enregistré plus de 1 000 voyageurs.

Les flux observés au cours de ce mois ont montré des pics hebdomadaires qui correspondent aux jours de marché.

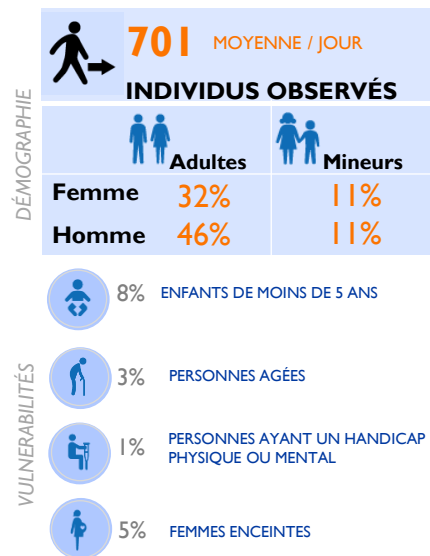
Deux principaux moyens de transport ont été identifiés: les voitures (88% des flux) et les bus (11% des flux). La principale nationalité observée au cours de ce mois est Guinéenne. En Guinée, les mouvements migratoires principaux parmi les individus observés sont: 47% se déplacent pour la migration économique à long terme, 42% pour la migration à court terme, 5% pratiquent la migration saisonnière et 4% pour le tourisme.

MÉTHODOLOGIE Le suivi des flux de population (FMP) est un travail d'enquêtes qui vise à mettre en lumière les zones particulièrement sujettes aux migrations transfrontalières et intrarégionales. Les zones de forte mobilité sont identifiées à l'échelle du pays. Les équipes DTM conduisent ensuite un travail au niveau local pour identifier des points de transit stratégiques. Les enquêteurs collectent les données auprès des informateurs clés présents sur le point de suivi des flux: il peut s'agir du personnel des gares routières, de fonctionnaires de police ou de douane, des chauffeurs de bus ou des migrants eux-mêmes. Un questionnaire de base mêlé à des observations directes permet de collecter des données désagrégées par sexe et nationalité. Dans les 3 zones, les points de suivi des flux ont été choisis après consultation avec les acteurs nationaux et locaux impliqués dans la gestion des migrations en Guinée, en fonction de sa localisation et des caractéristiques propres aux flux transitant dans ces espaces. La collecte de données se fait de manière quotidienne de 8h à 18h.

LIMITES Les données utilisées dans le cadre de cette analyse sont des estimations et ne représentent qu'une partie des flux observés à **Boundoufourdou, Kouremalé et Nafadji**. La couverture spatiale et temporelle de ces enquêtes est partielle et, bien que la collecte des données se fasse de manière quotidienne et sur des périodes où les flux sont importants, elle reste partielle à l'échelle de la journée. Enfin, aucune information n'est collectée sur les flux existant en dehors des plages horaires couvertes. Les données sur les vulnérabilités sont basées sur des observations directes des enquêteurs et ne doivent être comprises qu'à titre indicatif.

DÉMOGRAPHIE

(obtenues par observation directe et lors d'entretiens avec des chauffeurs de bus et chefs de gare)



Variations calculées par rapport aux données du mois précédent

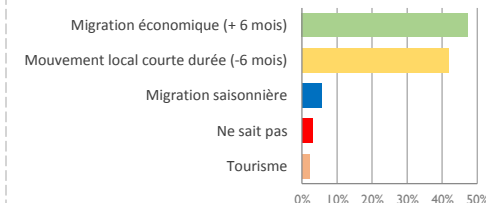
Provenances des transports	%
SÉNÉGAL	19
GUINÉE	47
MALI	29
GAMBIE	4
AUTRES PAYS	1

Destinations des transports	%
GUINÉE	52
MALI	29
GAMBIE	3
SENEGAL	15
AUTRES PAYS	1

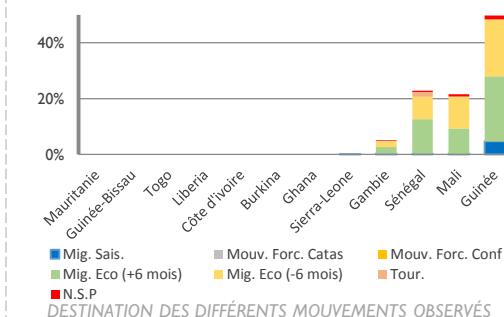
PROFIL DES VOYAGEURS

(obtenues par observation directe et lors d'entretiens avec des chauffeurs de bus et chefs de gare)

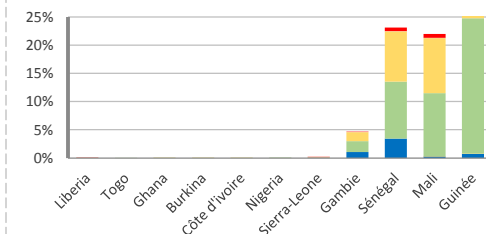
PRINCIPAUX TYPES DE MOUVEMENTS OBSERVÉS



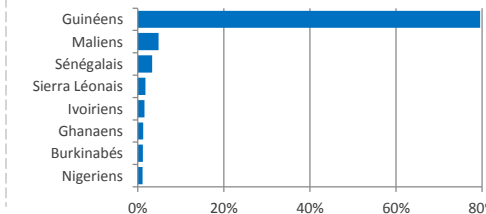
PROVENANCE DES DIFFÉRENTS MOUVEMENTS OBSERVÉS

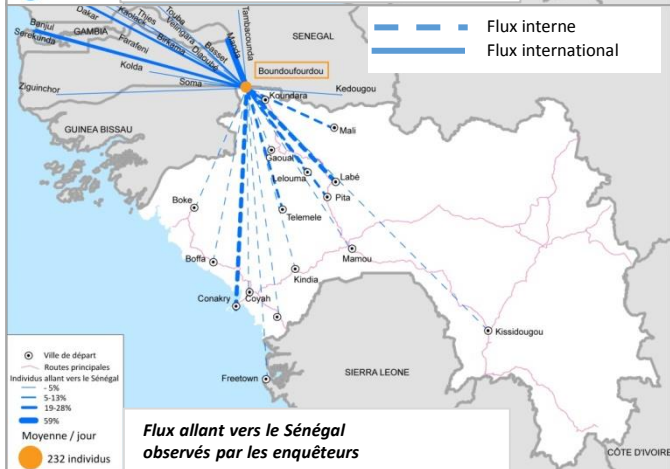
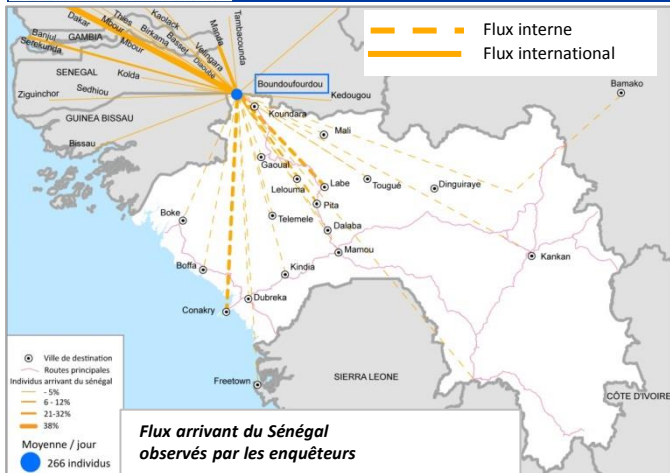


DESTINATION DES DIFFÉRENTS MOUVEMENTS OBSERVÉS

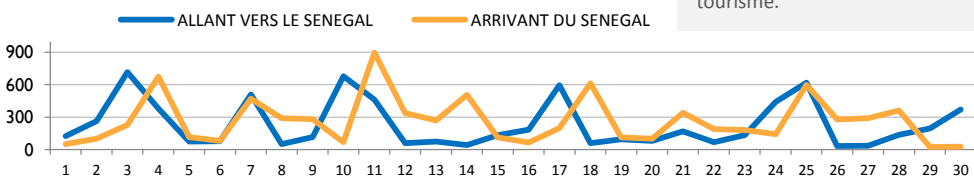


PRINCIPALES NATIONALITÉS OBSERVÉES





EVOLUTION DES FLUX D'INDIVIDUS OBSERVÉS AU COURS DU MOIS DE SEPTEMBRE



Cette infographie est un résumé des données collectées sur ce point de suivi pendant le mois de septembre 2018.

La moyenne journalière du nombre d'individus observés au point de suivi des flux de Boundoufourdou a diminué de 2% par rapport au mois d'août 2018.

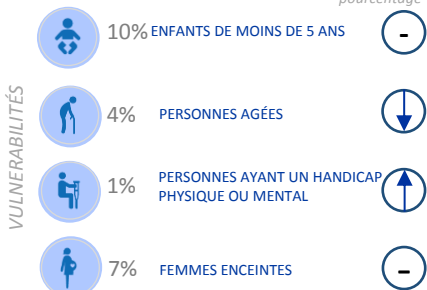
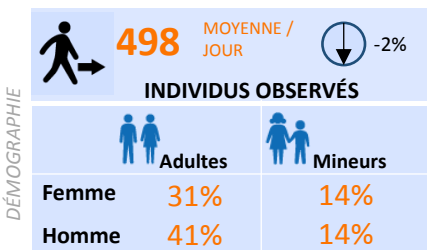
Au cours de ce mois, Labé, Manda, Banjul, Diaoubhé, Dakar, Pita et Conakry ont été les principales villes de départ. Parallèlement les villes de Dakar, Banjul, Manda, Pita, Conakry et Labé figurent parmi les principales destinations.

Les flux observés au cours de ce mois ont montré des pics hebdomadaires qui correspondent aux jours de marché.

Deux principaux moyens de transport ont été identifiés: les voitures (88% des flux) et les bus (12% des flux). La principale nationalité observée au cours de ce mois est Guinéenne. En Guinée, les mouvements migratoires principaux parmi les individus observés sont: 48% se déplacent pour la migration économique à long terme, 37% pour la migration à court terme, 9% pratiquent la migration saisonnière et 4% pour le tourisme.

DÉMOGRAPHIE

(obtenues par observation directe et lors d'entretiens avec des chauffeurs de bus et chefs de gare.)



Variations calculées par rapport aux données du mois précédent

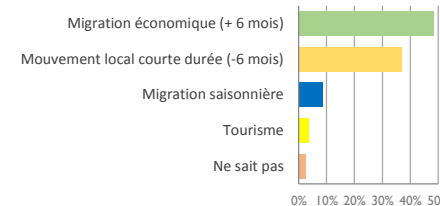
Provenances des transports	%	Variation (pp)
SÉNÉGAL	45	-6
GUINÉE	44	+4
GAMBIE	10	+2
AUTRES PAYS	1	-

Destinations des transports	%	Variation (pp)
GUINÉE	55	-5
SÉNÉGAL	37	+2
GAMBIE	7	+2
AUTRES PAYS	1	-

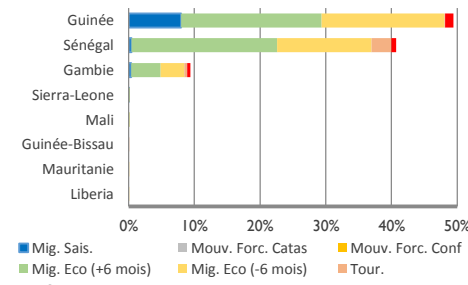
PROFIL DES VOYAGEURS

(obtenues par observation directe et lors d'entretiens avec des chauffeurs de bus et chefs de gare)

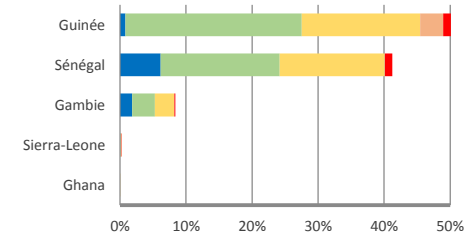
PRINCIPAUX TYPES DE MOUVEMENTS OBSERVÉS



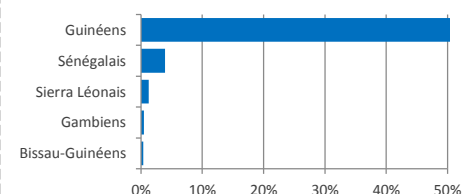
PROVENANCE DES DIFFÉRENTS MOUVEMENTS OBSERVÉS

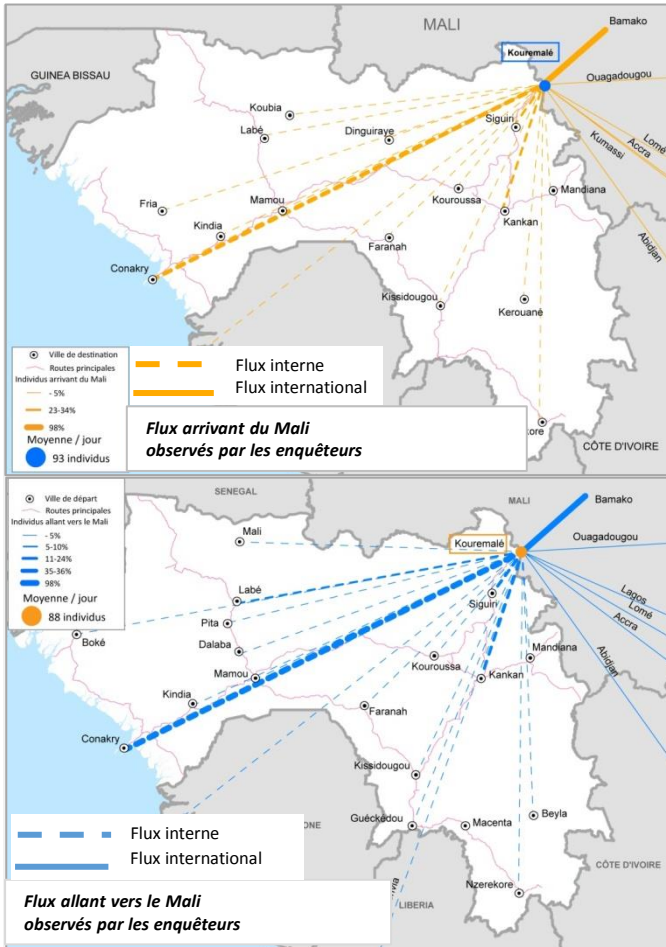


DESTINATION DES DIFFÉRENTS MOUVEMENTS OBSERVÉS



PRINCIPALES NATIONALITÉS OBSERVÉES





Cette infographie est un résumé des données collectées sur le point de suivi de Kouremalé pour le mois de septembre 2018.

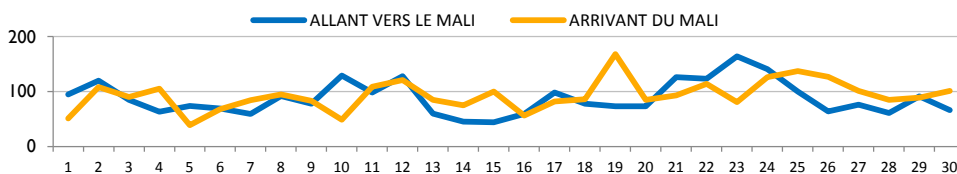
La moyenne journalière du nombre d'individus observés dans ce point de suivi des flux a augmenté de 2% par rapport à mois d'août 2018.

Au cours de ce mois, les principales villes de destination et de départ sont Bamako, Conakry, Siguiri et Kankan.

Les évolutions des flux entrant et sortant au cours de ce mois suivent la même tendance comparées à celles du mois précédent. Deux principaux modes de transport ont été identifiés : les taxis (95% des flux) et les bus (5% des flux).

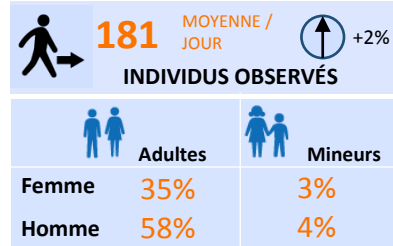
Les Guinéens, les Maliens, les Ivoiriens, les Nigériens, les Sierra Léonais ont été les principales nationalités observées au cours de ce mois. En Guinée, les mouvements migratoires principaux parmi les individus observés sont : 52% pour la migration à court terme et 47% se déplacent pour la migration économique à long terme.

EVOLUTION DES FLUX D'INDIVIDUS OBSERVÉS AU COURS DU MOIS DE SEPTEMBRE

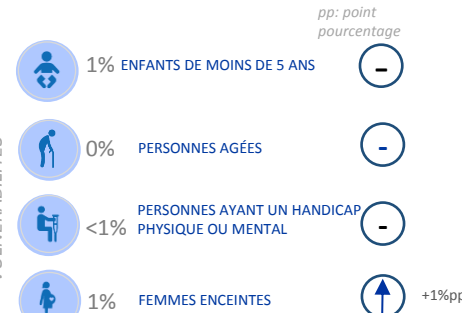


DÉMOGRAPHIE

(obtenues par observation directe et lors d'entretiens avec des chauffeurs de taxi et de bus)



DÉMOGRAPHIE



VULNERABILITÉS

Variations calculées par rapport aux données du mois

Provenances des transports	%	Variation pp%
MALI	50	-
GUINÉE	49	-
AUTRES	1	

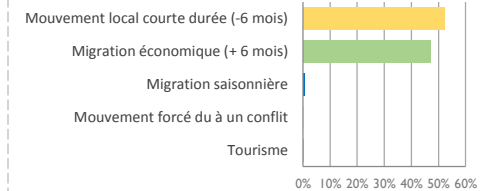
PROVENANCE ET DESTINATION

Destinations des transports	%	Variation pp%
GUINÉE	49	-2
MALI	49	+1
AUTRES	2	+1

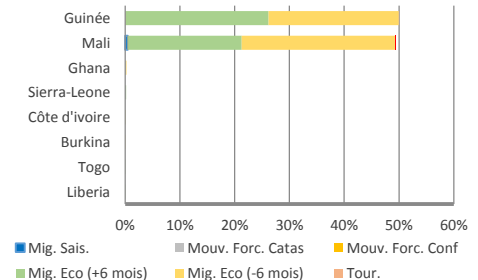
PROFIL DES VOYAGEURS

(obtenues par observation directe et lors d'entretiens avec des chauffeurs de taxi et de bus)

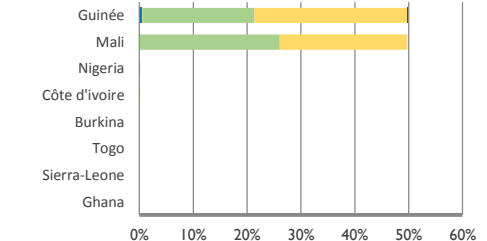
PRINCIPAUX TYPES DE MOUVEMENTS OBSERVÉS



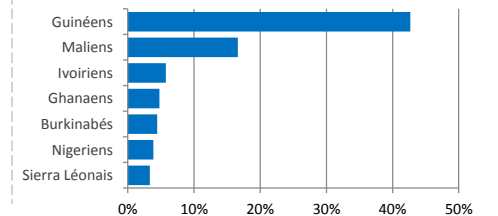
PROVENANCE DES DIFFÉRENTS MOUVEMENTS OBSERVÉS

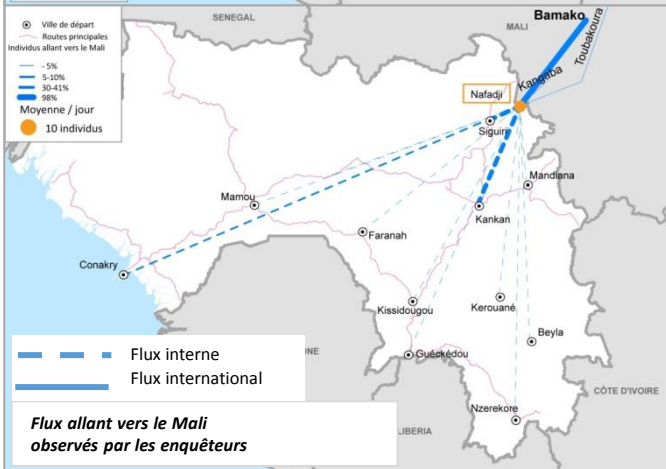
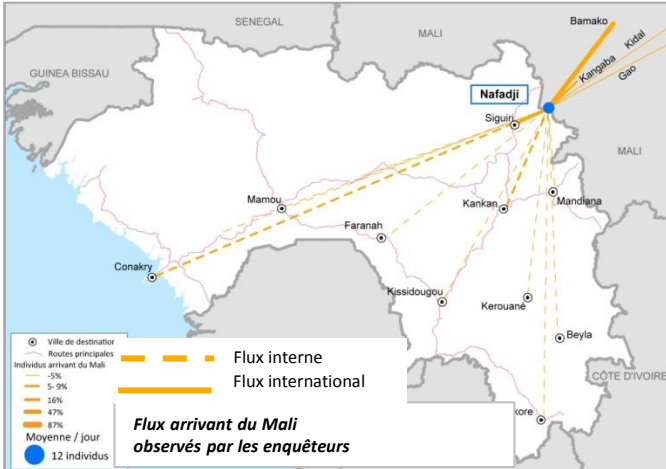


DESTINATION DES DIFFÉRENTS MOUVEMENTS OBSERVÉS



PRINCIPALES NATIONALITÉS OBSERVÉES





Cette infographie est un résumé des données collectées sur le point de suivi de Nafadji pour le mois de août 2018.

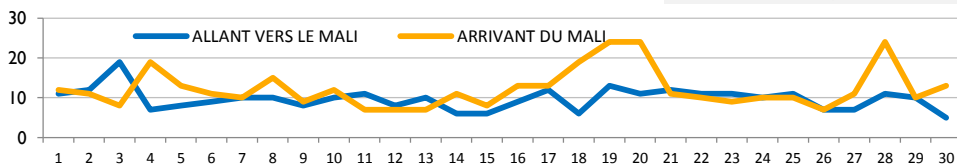
La moyenne journalière du nombre d'individus observés dans ce point de suivi des flux a augmenté de 5% par rapport à la période d'août 2018.

Au cours de ce mois, les principales villes de départ et de destination pour les flux entrant et sortant ont été Bamako et Siguir.

Les évolutions des flux entrant et sortant au cours de ce mois suivent la même tendance comparées à celles du mois précédent. Quatre principaux modes de transports ont été identifiés : Les bus (33%), les taxis (32%), les camions (14%) et les motos (11%).

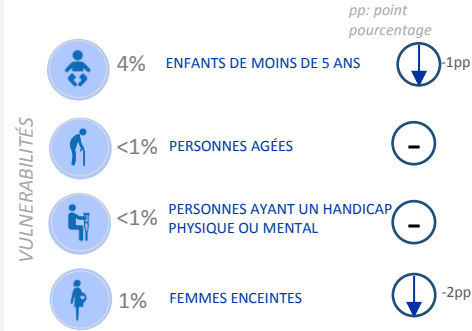
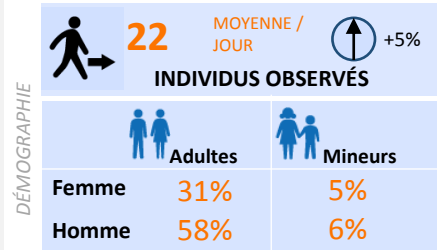
Les Guinéens, Maliens, Burkinabés, Ivoiriens, Nigériens et Sierra Léonais ont été les principales nationalités observées au cours de ce mois. En Guinée, les mouvements migratoires principaux parmi les individus observés sont: 39% se déplacent pour la migration économique à long terme, 15% pour la migration à court terme et 8% pour la migration saisonnière. Cependant 35% des individus n'ont donné aucune raison à leur voyage.

EVOLUTION DES FLUX D'INDIVIDUS OBSERVÉS AU COURS DU MOIS DE SEPTEMBRE



DÉMOGRAPHIE

(obtenues par observation directe et lors d'entretiens avec des chauffeurs de taxi et de bus)



Variations calculées par rapport aux données du mois précédent

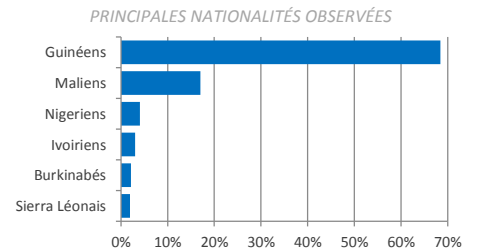
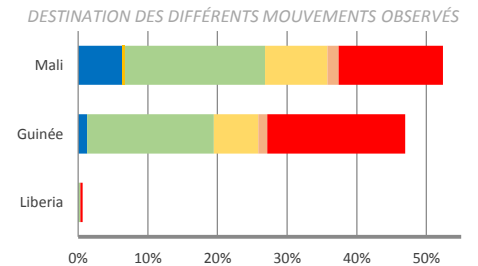
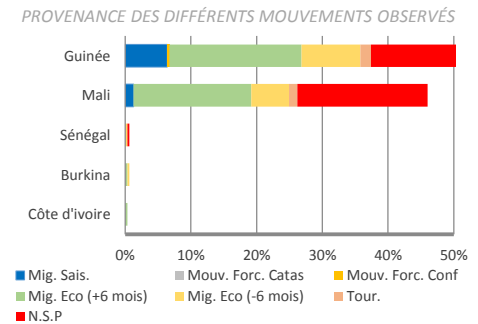
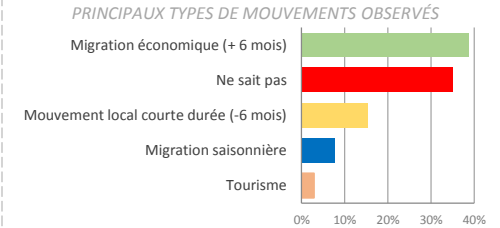
Provenances des transports	%	Variation (pp)
GUINÉE	49	-1
MALI	49	+2
AUTRES PAYS	2	

DESTINATIONS DES TRANSPORTS

Destinations des transports	%	Variation (pp)
GUINÉE	50	+4
MALI	49	-4
LIBERIA	1	-

PROFIL DES VOYAGEURS

(obtenues par observation directe et lors d'entretiens avec des chauffeurs de taxi et de bus)



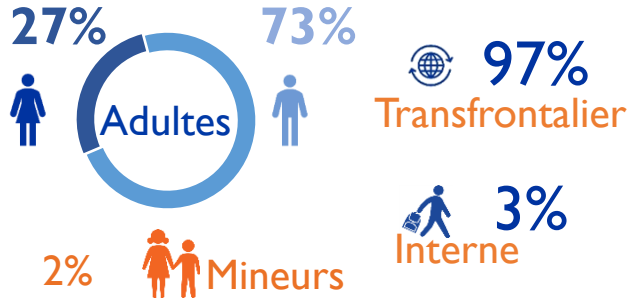
Guinée

Juillet- Septembre 2018

Ce document donne un aperçu des données recueillies lors des enquêtes de suivi des flux migratoires, réalisées entre juillet et septembre 2018

2 463
Enquêtes

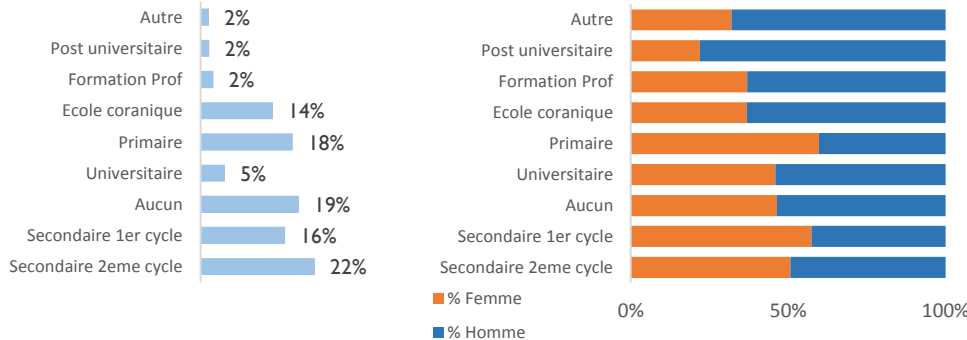
DONNÉES DÉMOGRAPHIQUES | TYPE DE MOUVEMENT PRÉVU



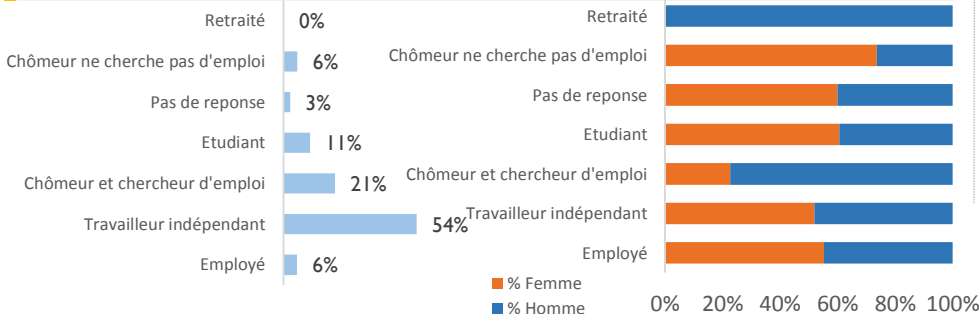
Mouvement transfrontalier: Personnes répondant aux enquêtes qui prévoient aller à un pays différent du pays qu'ils ont quitté.

Mouvement interne: Personnes enquêtées qui prévoient de voyager dans le même pays.

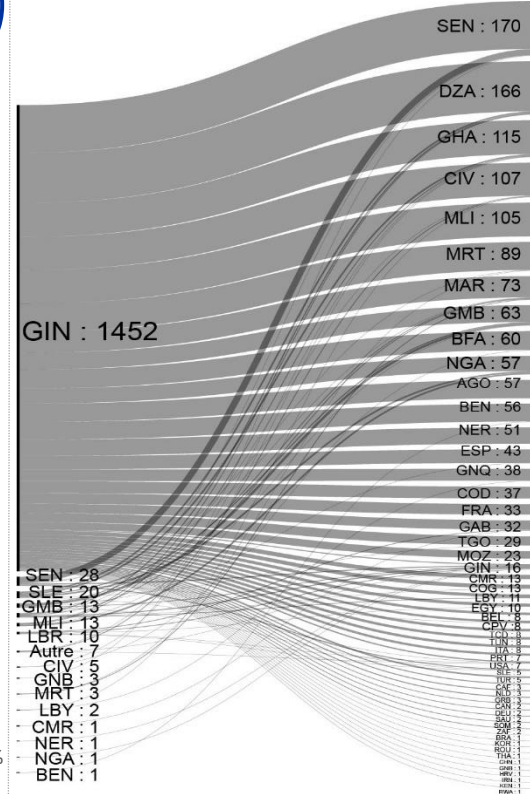
ÉDUCATION



SITUATION D'EMPLOI AVANT LE DÉPART



PAYS DE DÉPART ET DE DESTINATION PRÉVUE*



DURÉE DU TRAJET JUSQU'À PRÉSENT**



DIFFICULTÉS RENCONTRÉES

Kouremalé :

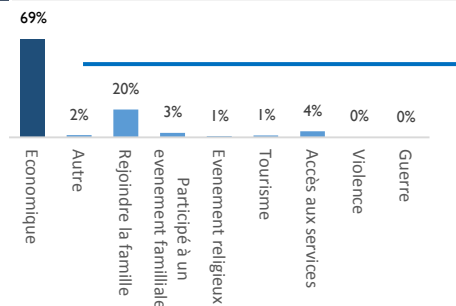
➤ Réticence de certains voyageurs, qui associent cette activité aux activités d'Ebola.

Boundoufourdou :

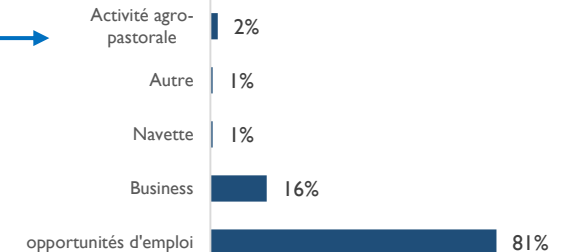
➤ L'impatience des voyageurs dû aux temps que prend l'administration des questionnaires;

➤ Les retournés des pays de transit sont beaucoup plus réticent dû aux difficultés au cours de leur trajet.

RAISONS DE DÉPART



RAISONS ÉCONOMIQUES (DÉTAILS)



* Les chiffres dans le graphique renvoient au nombre de répondants au sondage. Voir la dernière page pour le glossaire des codes ISO3 et noms de pays

** Les proportions ont été arrondies et peuvent donc ne pas totaliser exactement 100%