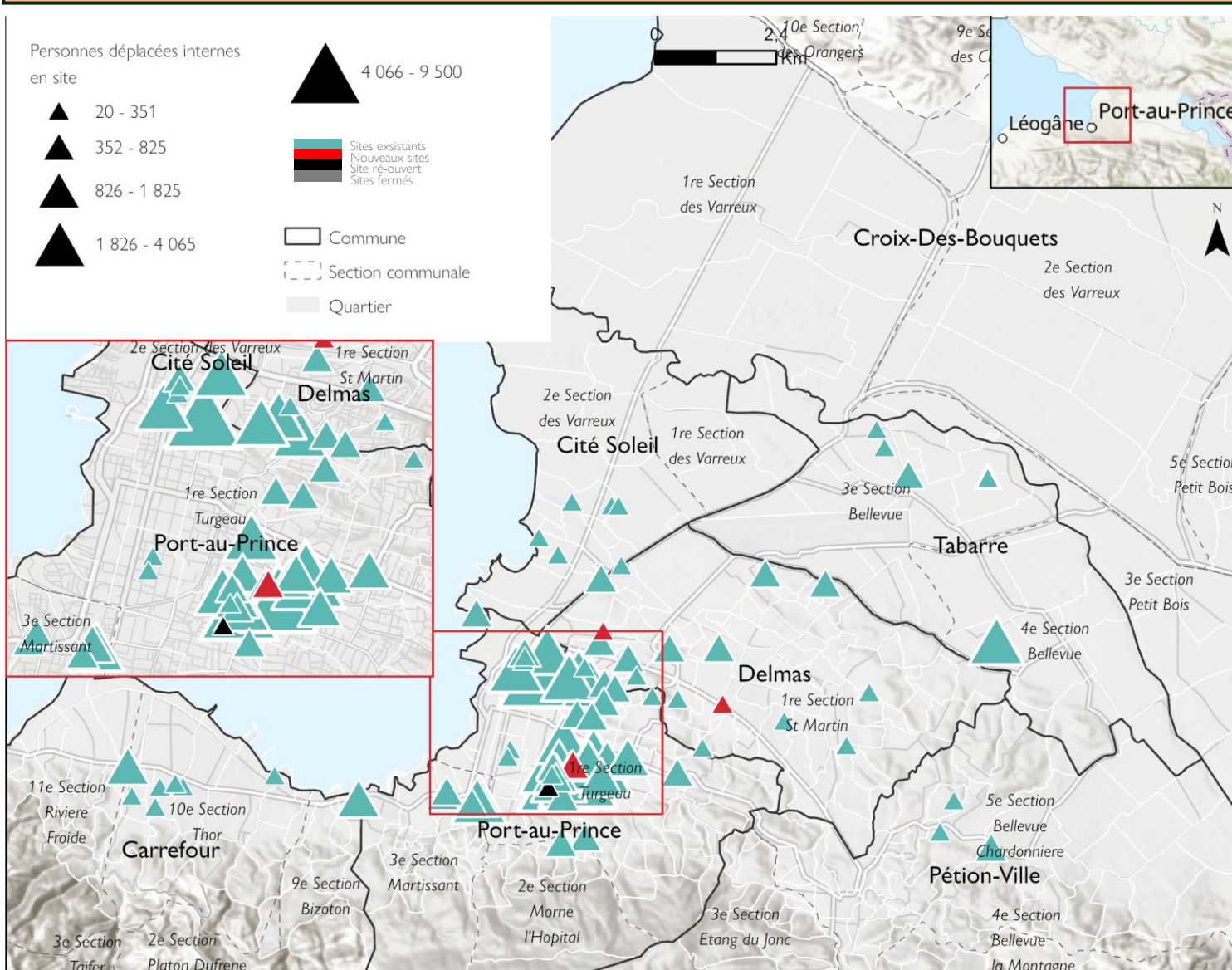
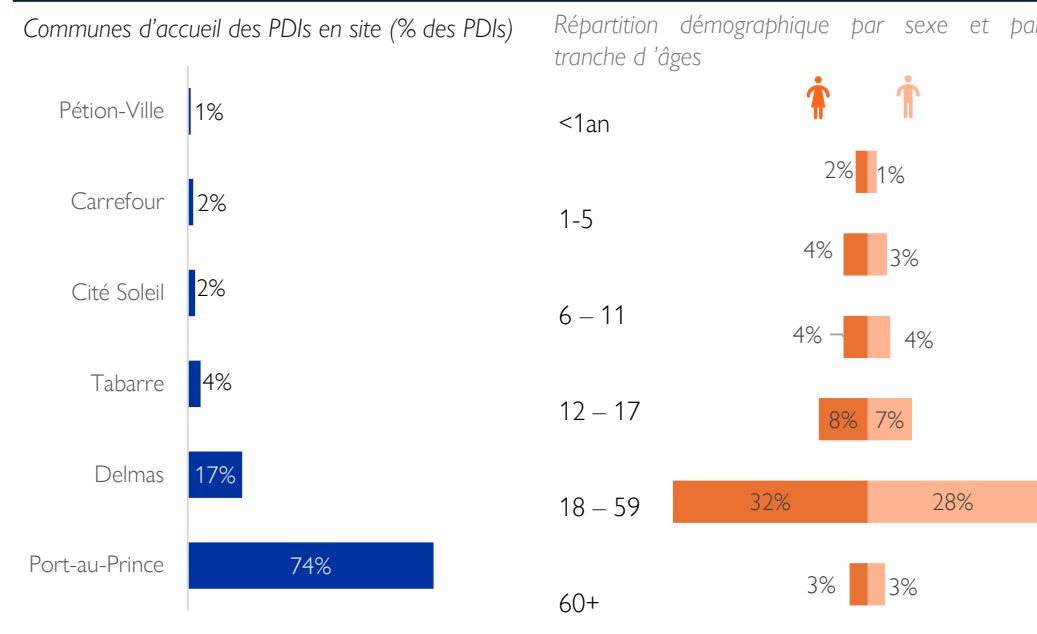
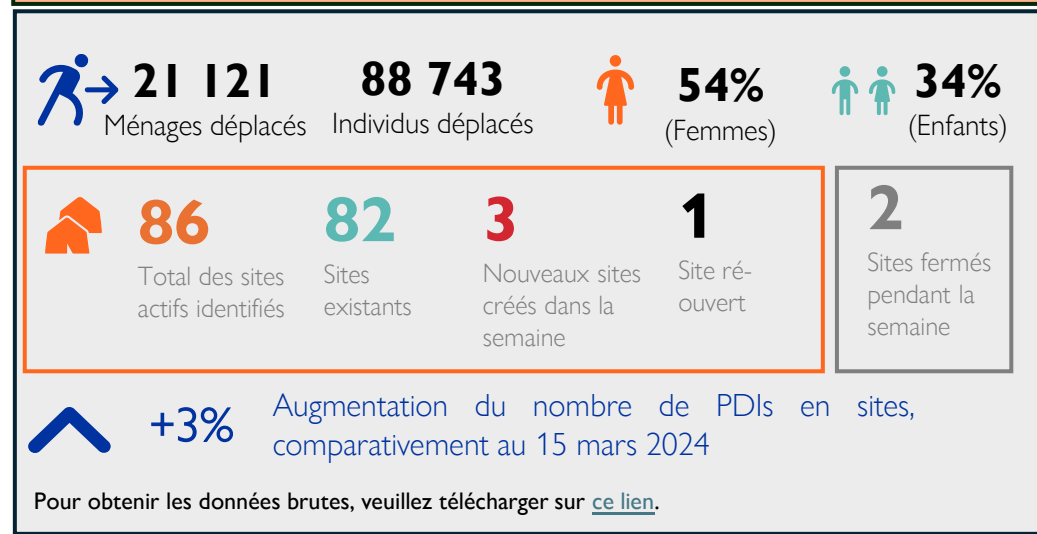


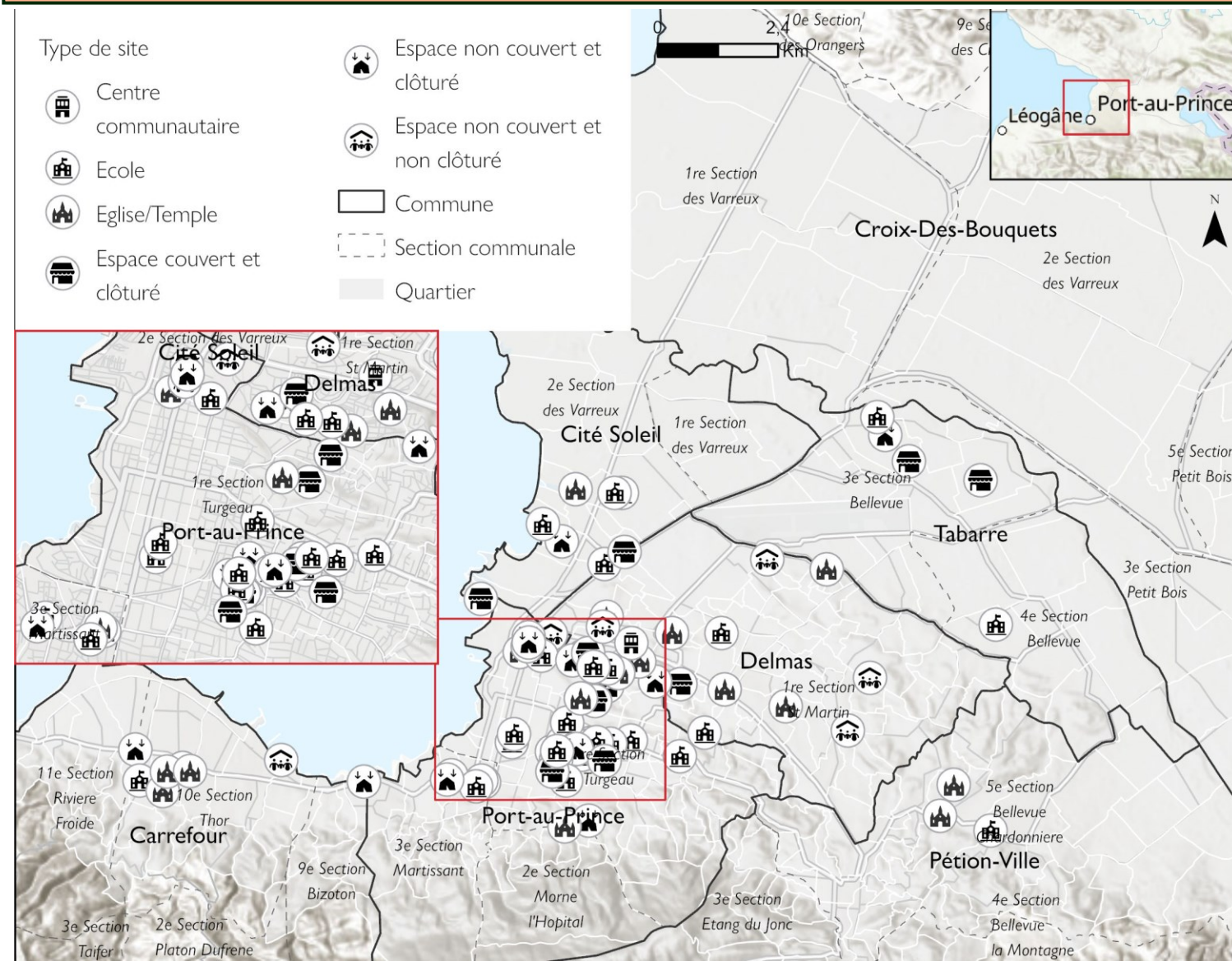
Carte 1 : Situation de déplacement dans les sites de la Zone Métropolitaine de Port-au-Prince (ZMPP)



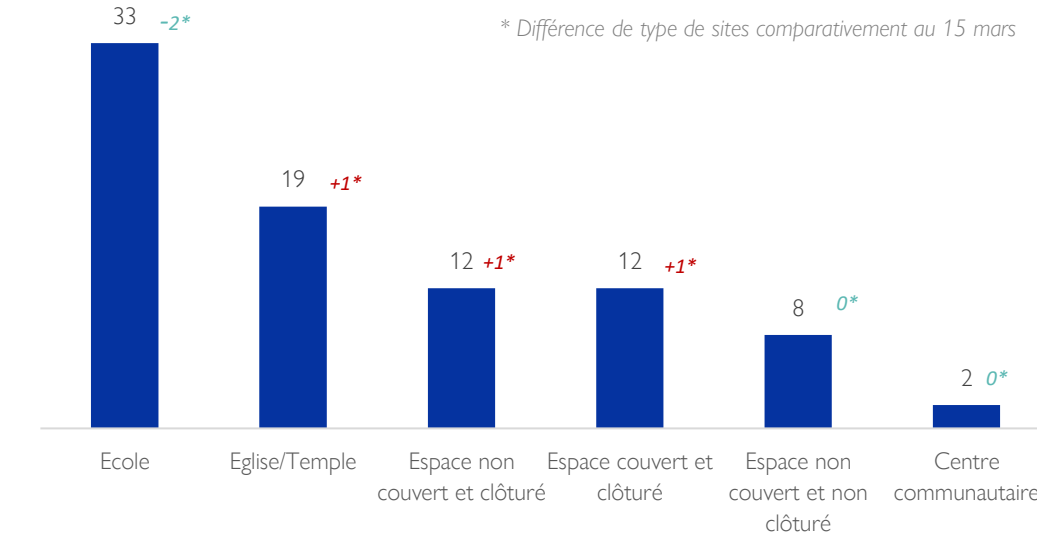
Chiffres clés sur les PDI dans les sites dans la ZMPP



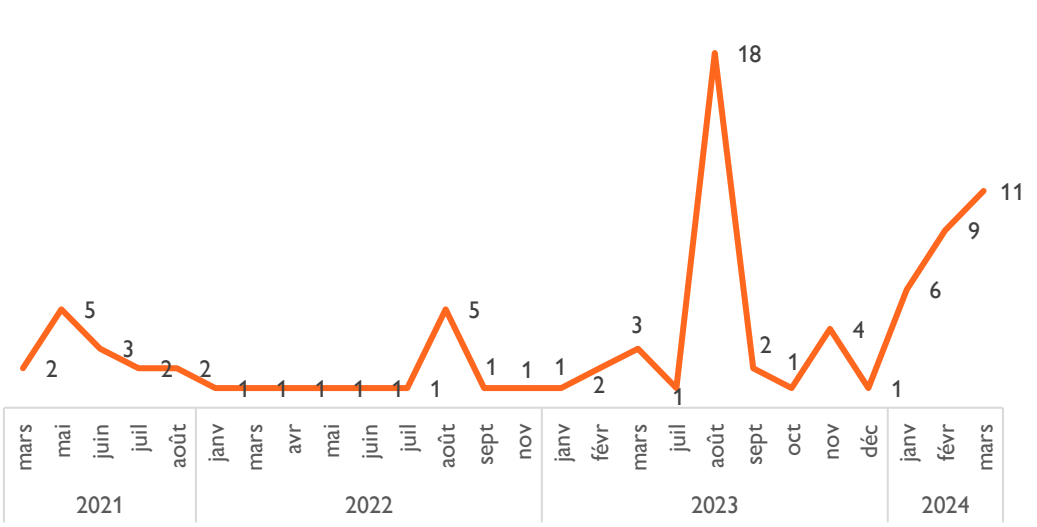
Carte 2 : Types de sites dans la Zone Métropolitaine de Port-au-Prince



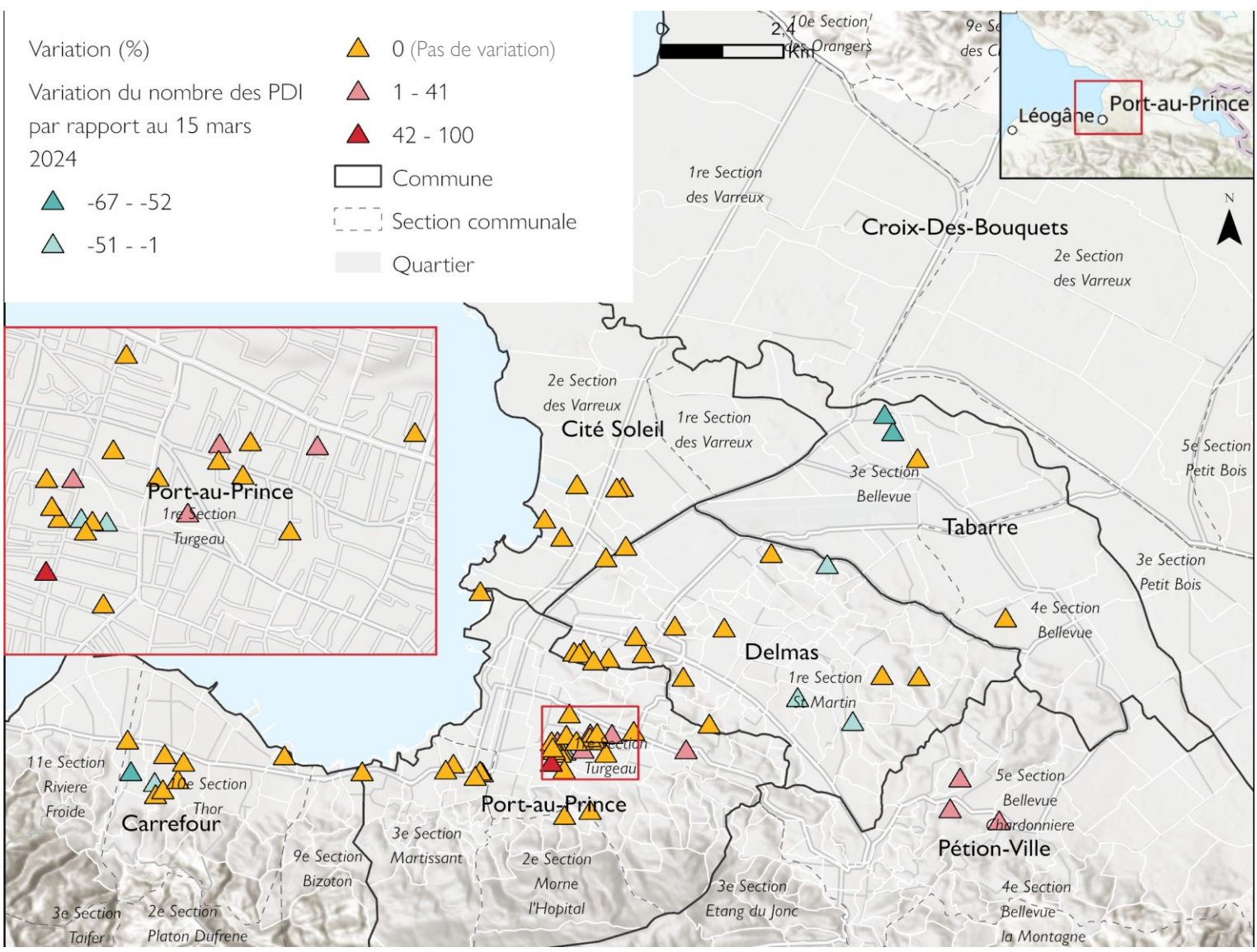
Types de sites (Nombre des sites)



Période de création de 86 sites actuellement actifs



Carte 3 : Variation du nombre de PDI en sites



Sites ayant connu d'importantes variations comparativement à la semaine précédente

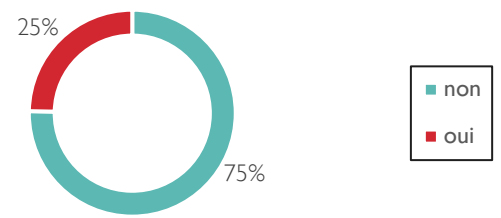
Nom commune	Nom du quartier	Nom Site	Variation du nombre des PDI par rapport au 15 mars 2024
Tabarre	Croix-des-Missions	Sit marekaj	-67%
Tabarre	Croix-des-Missions	Ecole Mixte Vision Nouvelle	-57%
Carrefour	Brochette	Institution mixte le Luxe	-52%
Carrefour	Waney	Eglise Tabernacle de la grace	-13%
Pétion-Ville	Meyotte	Ecole nationale Joseph Bernard de frères	+9%
Port-au-Prince	Bois Verna	Faculté linguistique	+9%
Port-au-Prince	Bourdon	École National République du Colombie	+13%
Port-au-Prince	Bas Peu de Chose	College Die-virtus (Nouveau local du Lycée Pétion)	+22%
Port-au-Prince	Bois Verna	École Nationale Darius Denis	+24%
Port-au-Prince	Bois Verna	Lycée Antenor Firmin	+39%
Pétion-Ville	Kay Colette	Premiere Eglise indépendante de frere	+41%
Port-au-Prince	Delmas 2 - Saint-Martin - Tokyo	Airport Ciné	+98%
Port-au-Prince	Bas Peu de Chose	Radio Mélodie	+100% (Site ré-ouvert)

Sites fermés :

- Collège Louis Joseph Janvier
- Eglise Baptiste Beracca

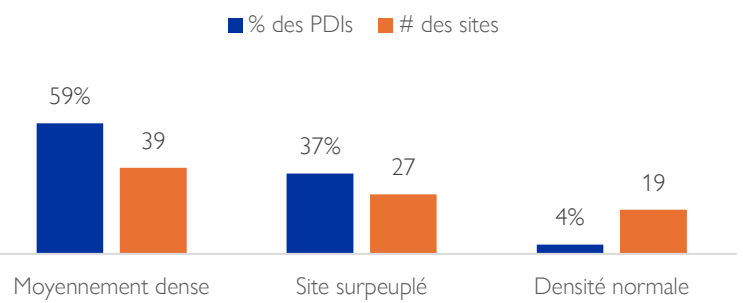
Menaces d'éviction et densité des sites

Pourcentage de PDI menacés d'éviction dans les sites



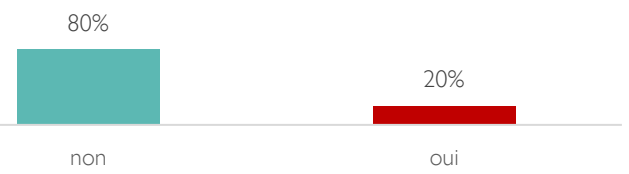
36 sites menacés d'éviction +7 sites comparativement au 15 mars

Densité dans les sites (Observation)



Eclairage dans les sites

"Est qu'il y a de l'éclairage sur le site pendant la nuit ?" (% des sites)



Personnes à besoins spécifiques dans les sites

10 799
Des PDI en sites sont des femmes chef de ménages

938
Des PDI en sites sont des enfants chef de ménages

889
Des PDI en sites sont des femmes allaitantes

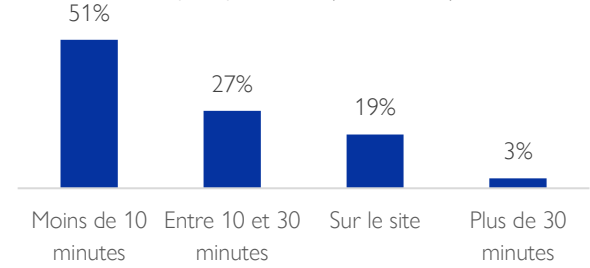
520
Des PDI en sites sont des femmes enceintes

261
Des PDI en sites sont présumés être des mineurs non accompagnés

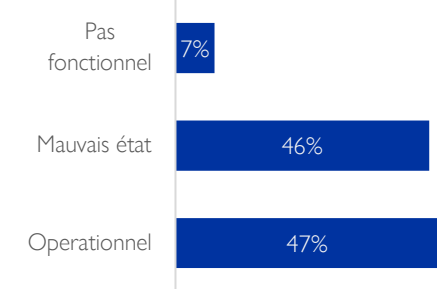
177
Des PDI en sites sont des personnes blessées

Eau, Hygiène et Assainissement

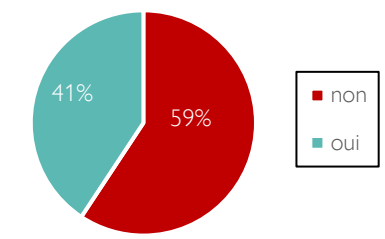
"Quel est le temps que les personnes déplacées parcourent à pied pour accéder à la source d'eau la plus proche ?" (% des sites)



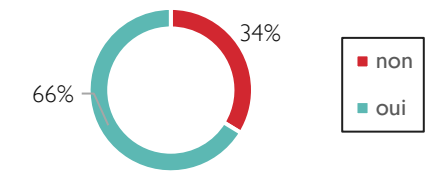
"Quel est l'état de la majorité des latrines ?" (% de sites)



Existence d'un système d'évacuation d'eau (% de sites)

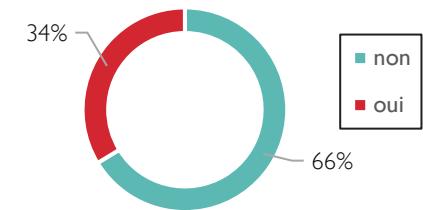


"Y-a-t-il des latrines sur ce lieu de déplacement ?" (% des sites)



29 sites n'ont pas de latrines. Pour les sites qui en ont, la moyenne est de 3 latrines par site.

Evidences visibles de défécation à l'air libre ? (observation) (% des sites)



Existence d'un système de collecte d'ordures (% de sites)

