

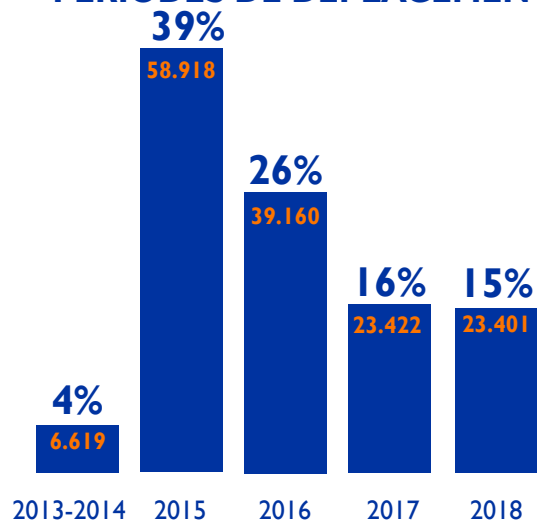


Publié: Octobre 2018

151.520 PDI*
33.493 Ménages Déplacés

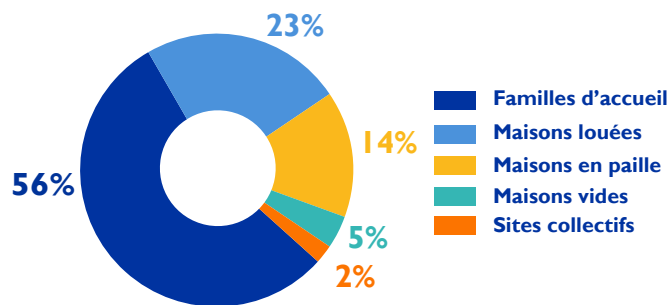
*Personnes Déplacées Internes

PÉRIODES DE DÉPLACEMENT*



*PDI actuellement déplacées

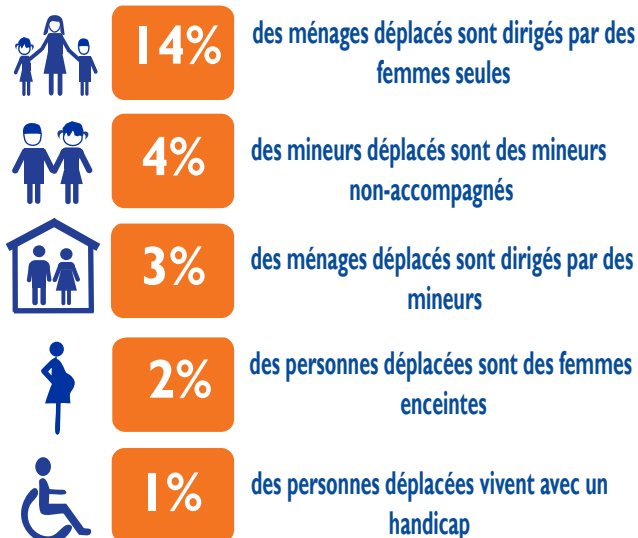
TYPES D'HÉBERGEMENT



DÉMOGRAPHIQUE DES PDI

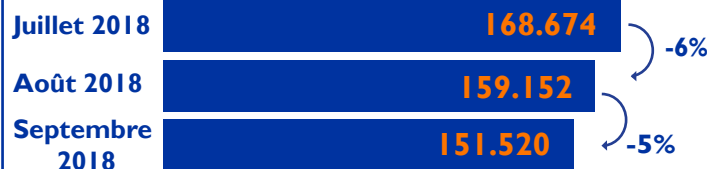


GROUPES PARTICULIÈREMENT VULNÉRABLES

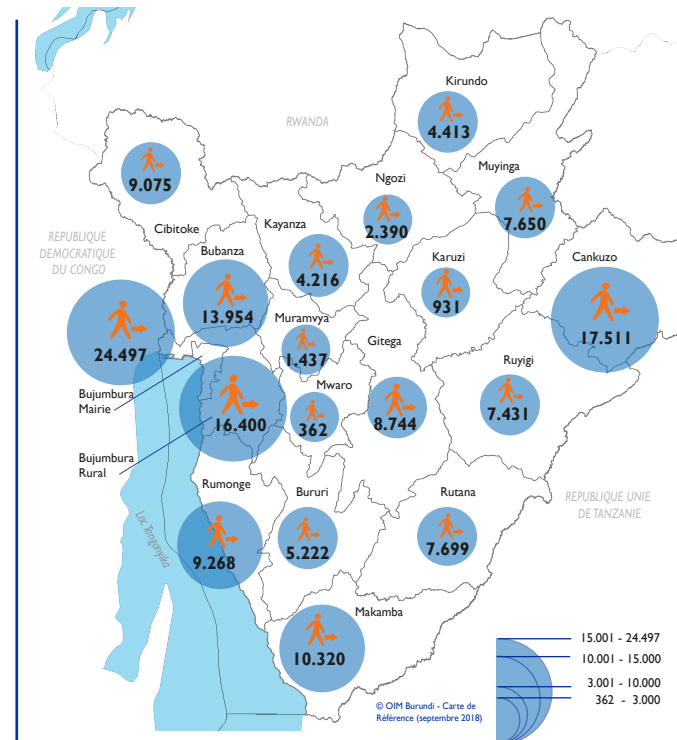


TENDANCES DE DÉPLACEMENT

Nombre des PDI présentes au Burundi

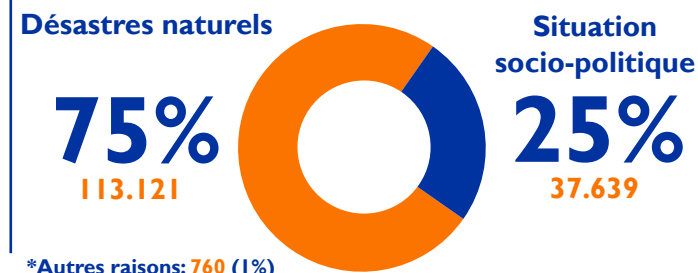


PRÉSENCE DES PDI PAR PROVINCE



Cette carte est uniquement à titre d'illustration. Les noms et les limites de cette carte n'impliquent pas l'approbation ou l'acceptation officielle par l'OIM.
Source: OIM, IGBEU

RAISONS DE DÉPLACEMENT*



*Autres raisons: 760 (1%)