



1 030 Personnes affectées
dont:
123 Personnes déplacées

Répartition des personnes affectées/déplacées par type d'urgence

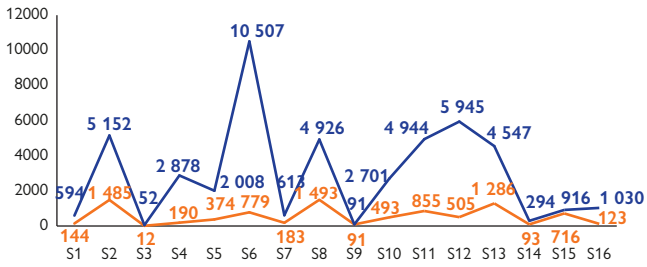
Types d'urgence	Personnes affectées	Personnes déplacées
Vents violents	871	97
Pluies torrentielles	159	26
Total	1 030	123

Répartition des personnes affectées/déplacées par sexe

Individus affectés		Individus déplacés	
Femmes	Hommes	Femmes	Hommes
500	530	63	60

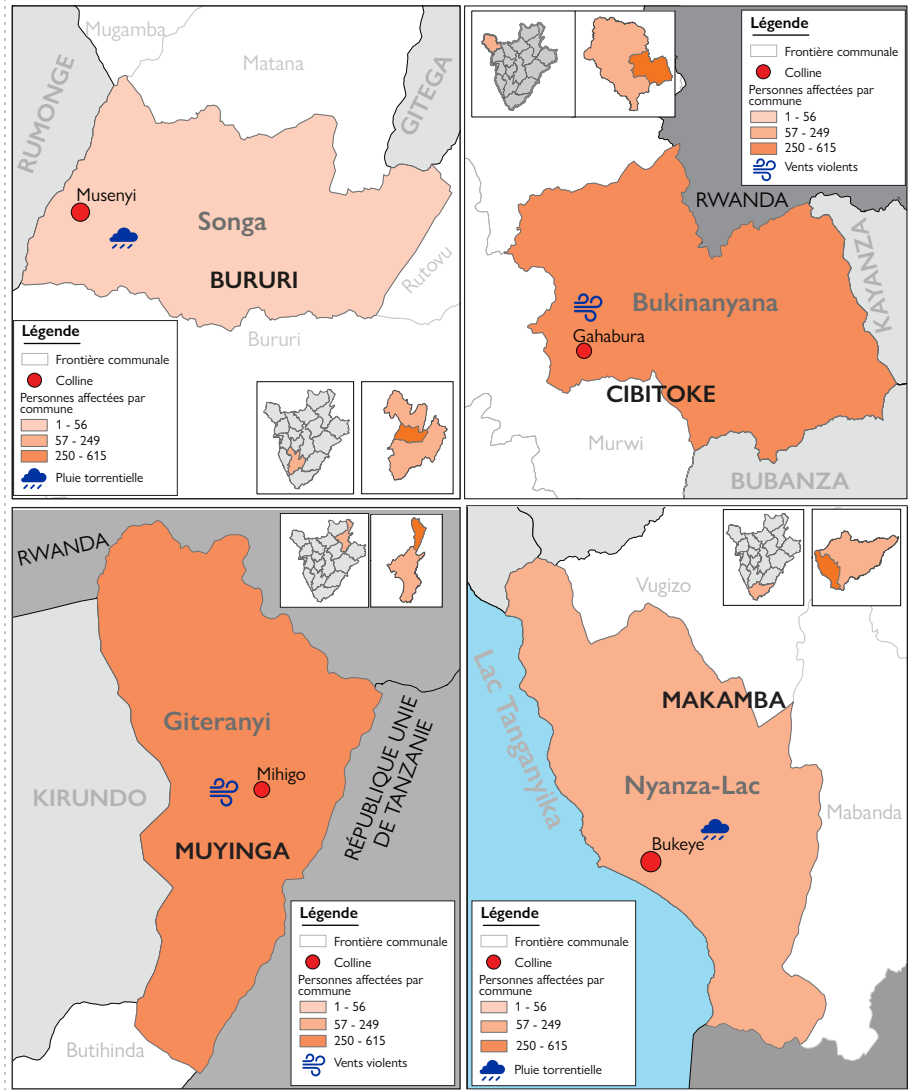
Personnes affectées et déplacées depuis septembre 2023

	Jan - Août 2023	Sept - Déc 2023
Personnes affectées	(158 939)	(47 198)
Personnes déplacées	(9 818)	(8 822)



*S: Semaine

CARTE DE LOCALISATION DES URGENCES PAR PROVINCE



© OIM Burundi - Carte de référence (décembre 2023)

No de l'urgence	Province	Commune	Colline(s)	Date de l'urgence	Individus affectés		Destruction aux maisons*				Autres dégâts	Impact humains	Besoins urgents
					Non Déplacés	Déplacés	MD	MPD	MDC	MI			
1	Cibitoke	Bukinanyana	Gahabura	19/12/2023	215	41	0	11	0	0	60 ménages dont les champs sont détruits		Vivres, Abris, ANA
2	Makamba	Nyanza-Lac	Bukeye	20/12/2023	105	12	3	5	0	6	8 ménages dont les champs sont détruits		Vivres, Abris
3	Muyinga	Giteranyi	Mihigo	20/12/2023	559	56	5	0	52	0	119 ménages dont les champs sont détruits		Vivres, Abris
4	Bururi	Songa	Musenyi	21/12/2023	28	14	3	5	0	0		3 personnes décédées	Abris

*MD: Maisons détruites, MPD: Maisons partiellement détruites, MDC: Maisons décoiffées, MI: Maisons inondées, ANA: Articles Non-Alimentaires



Les données sont récoltées par les volontaires de la Croix-Rouge dans les 24 heures suivant l'incident d'urgence mais sont publiées d'une façon hebdomadaire. Lors de la publication du Dashboard, la situation lors de la collecte des données pourrait être différente de la situation actuelle. Toutes les situations d'urgence qui arrivent dans le pays ne sont pas prises en compte par l'outil suivi d'urgence DTM. Les situations d'urgence prises en compte sont des incidents qui causent des dégâts importants et qui ont besoin d'une réponse immédiate de la communauté humanitaire, ou qui causent des déplacements de la population.