



**916** Personnes affectées  
**dont:**  
**716** Personnes déplacées

Répartition des personnes affectées/déplacées par type d'urgence

Types d'urgence	Personnes affectées	Personnes déplacées
Pluies torrentielles	736	580
Inondations	111	67
Glissement de terrain	69	69
<b>Total</b>	<b>916</b>	<b>716</b>

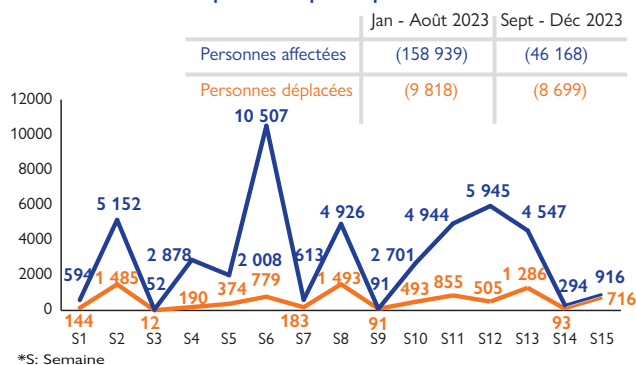
Répartition des personnes affectées/déplacées par sexe

Individus affectés		Individus déplacés	
Femmes	Hommes	Femmes	Hommes
535	381	430	286

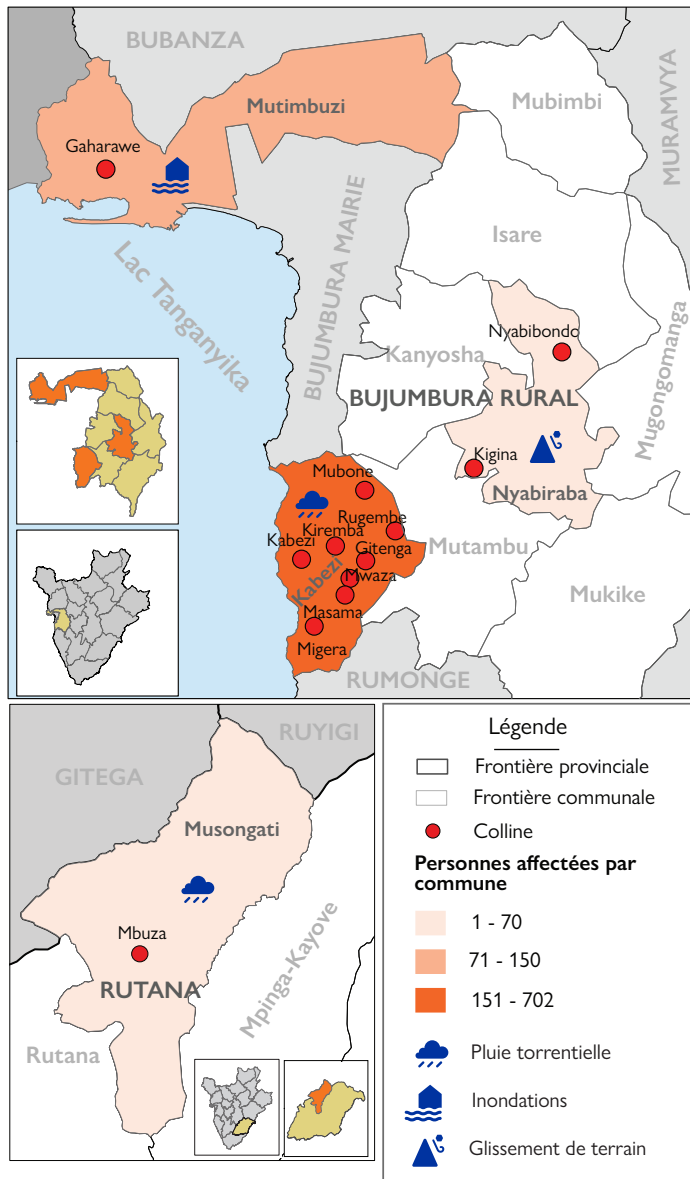
Vulnérabilités des personnes déplacées

	Femmes enceintes et/ou allaitantes	53
	Personnes vivant avec une maladie chronique	2
	Personnes vivant avec un handicap	2

Personnes affectées et déplacées depuis septembre 2023



CARTE DE LOCALISATION DES URGENCES PAR PROVINCE



© OIM Burundi - Carte de référence (décembre 2023)

No de l'urgence	Province	Commune	Colline(s)	Date de l'urgence	Individus affectés		Destruction des maisons*				Autres dégâts	Besoins urgents
					Non Déplacés	Déplacés	MD	MPD	MDC	MI		
1	Bujumbura Rural	Kabezi	Gitenga, Masama, Migera, Mubone, Mwaza, Kabezi, Kiremba, Rugembe	11/12/2023	143	559	90	8	0	0	111 ménages dont les champs sont détruits	Vivres, Abris, ANA
2	Bujumbura Rural	Mutimbuzi	Gaharawe	11/12/2023	44	67	0	0	0	20		Vivres, Abris, ANA, Assainissement
3	Bujumbura Rural	Nyabiraba	Kigina	12/12/2023	0	48	0	14	0	0	14 ménages dont les champs sont détruits	Vivres, Abris, ANA
4	Bujumbura Rural	Nyabiraba	Nyabibondo	14/12/2023	0	21	8	0	0	0	8 ménages dont les champs sont détruits	Vivres, Abris, ANA
5	Rutana	Musongati	Mbuza	14/12/2023	13	21	3	2	0	0		Vivres, Abris, ANA

\*MD: Maisons détruites, MPD: Maisons partiellement détruites, MDC: Maisons décoiffées, MI: Maisons inondées, ANA: Articles Non-Alimentaires



Les données sont récoltées par les volontaires de la Croix-Rouge dans les 24 heures suivant l'incident d'urgence mais sont publiées d'une façon hebdomadaire. Lors de la publication du Dashboard, la situation lors de la collecte des données pourrait être différente de la situation actuelle. Toutes les situations d'urgence qui arrivent dans le pays ne sont pas prises en compte par l'outil suivi d'urgence DTM. Les situations d'urgence prises en compte sont des incidents qui causent des dégâts importants et qui ont besoin d'une réponse immédiate de la communauté humanitaire, ou qui causent des déplacements de la population.