

Загальна інформація

У березні 2023 року МОМ розпочала Інтеграційне опитування для оцінки розвитку та потреб, пов'язаних із трудовою та соціальною інтеграцією біженців з України в Польщі.

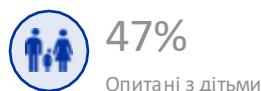
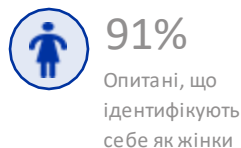
Мета дослідження – зрозуміти ситуацію з працевлаштуванням, потребами в житлі, фінансовою стійкістю, соціальною згуртованістю, бар'єрами в доступі до послуг, а також короткостроковими та середньостроковими потребами біженців. У період з 1 вересня по 30 листопада 2023 року було проведено 1232 опитування.

У звіті представлено короткий огляд соціальної інтеграції українських біженців у Польщі за період з вересня по листопад 2023 року, а також огляд ключових тенденцій на основі даних, зібраних з березня 2023 року по листопад (стор. 2).

Ключові висновки

- Тривалість перебування в Польщі є важливим фактором, що визначає рівень соціальної інтеграції респондентів. Ті, хто прожив у Польщі понад 12 місяців на момент опитування, мали вищий середній бал соціальної інтеграції* (0,32) порівняно з тими, хто прожив у Польщі менше ніж 12 місяців (0,23).
- Рівень соціальної інтеграції поступово знижувався зі збільшенням віку респондентів, середній бал у віці 18-24 років був значно вищим (0,40), а середній бал у віці понад 65 років – нижчим (0,24).
- Студенти, підприємці та ті, хто працює повний робочий день, продемонстрували найвищий рівень соціальної інтеграції (>0,39), порівняно з пенсіонерами, безробітними або тими, хто виконує сімейні обов'язки, що мають найнижчий показник (<0,22).

КЛЮЧОВІ ПОКАЗНИКИ



Дисклеймер: Показані на картах кордони, назви та позначення не означають офіційного схвалення або визнання з боку МОМ або Організації Об'єднаних Націй.

ОПИТАНИХ НА ВОЄВОДСТВО



ПОКАЗНИКИ ІНТЕГРАЦІЇ

Як добре ви сприймаєте на слух, розмовляєте, читаєте і пишете польською мовою? N=1,232



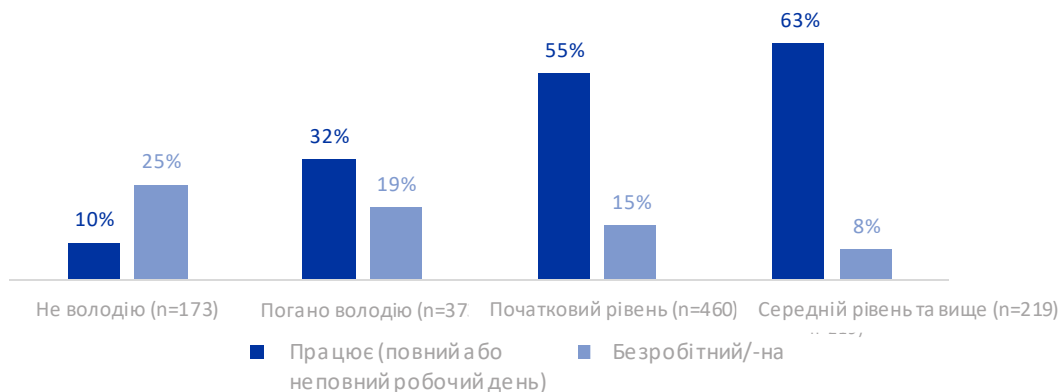
Як часто ви берете участь у групових заходах? N=1,232



Як часто за останні 2 місяці, у вільний час, ви їли разом зі своїми польськими друзями? N=1,232



Статус зайнятості за знанням польської мови



*Оцінка соціальної інтеграції: Детальніше про те, як розраховується бал соціальної інтеграції, див. на стор. 2.

ПОКАЗНИКИ СОЦІАЛЬНОЇ ІНТЕГРАЦІЇ ЗА ВОЄВОДСТВОМ

Оцінки соціальної інтеграції респондентів були розраховані за трьома показниками, отриманими під час опитування: 1) рівень володіння польською мовою, 2) частота спільних прийомів їжі з польськими друзями та 3) активність в соціальних, культурних або політичних групах чи об'єднаннях у Польщі. Варіантам відповідей було присвоєно значення від 1 до 5, де 1 - відповіді, які свідчать про мінімальну інтеграцію, а 5 - відповіді, які свідчать про максимальну інтеграцію. Загальні бали були переведені в шкалу від 0 до 1, де 0 означає найменшу соціальну інтеграцію, а 1 - найбільшу. Середній бал усіх респондентів склав 0,28, з діапазоном оцінок від 0 до 1.

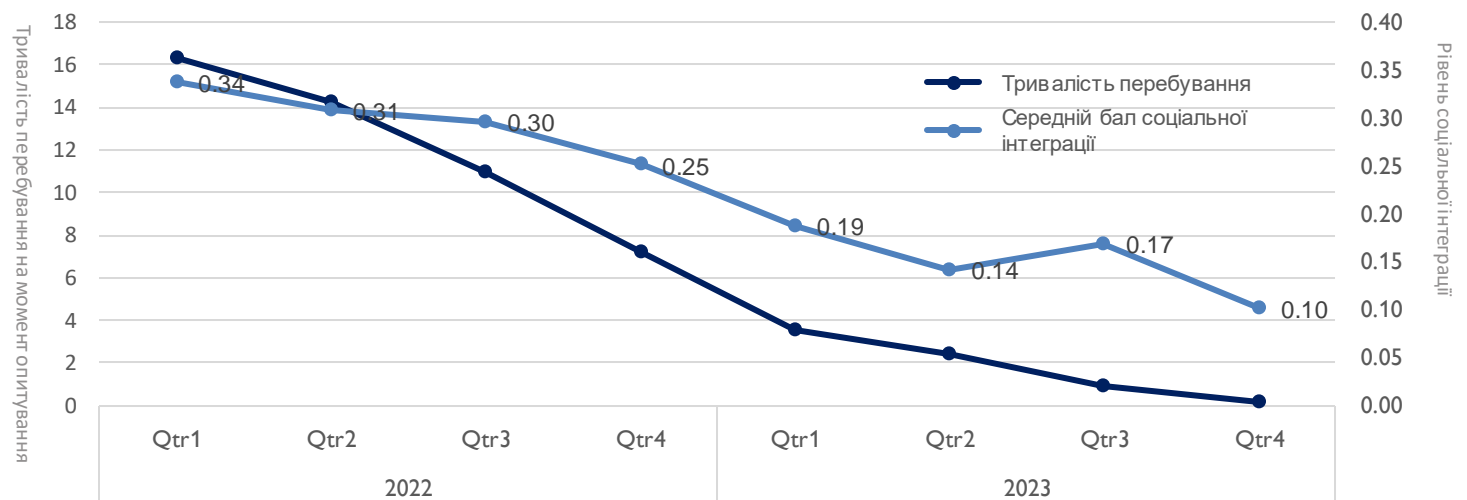
Середній бал соціальної інтеграції за воєводствами (N=2,870; березень-листопад 2023 р.)



Дисклеймер: Показані на картах кордони, назви та позначення не означають офіційного схвалення або визнання з боку МОМ або Організації Об'єднаних Націй.

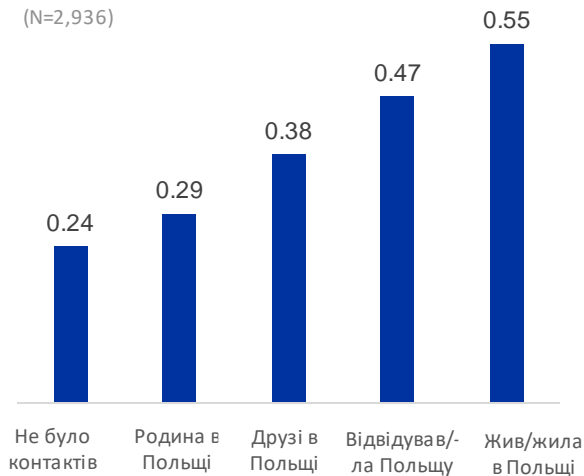
ОЦІНКА СОЦІАЛЬНОЇ ІНТЕГРАЦІЇ З ПЛИНОМ ЧАСУ

Середній бал соціальної інтеграції залежно від місяця прибуття та середньої тривалості перебування в Польщі (N=2,922; березень-листопад 2023 р.)



ЗВ'ЯЗОК З ПОЛЬЩЕЮ

Середній бал соціальної інтеграції за попереднім досвідом, довоєнними зв'язками з Польщею (N=2,936)



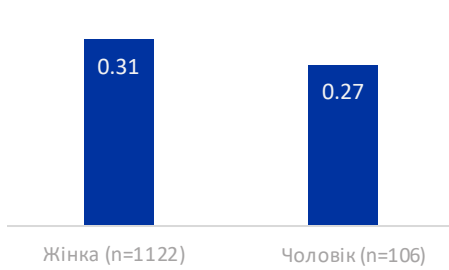
ТРИВАЛІСТЬ ПЕРЕБУВАННЯ В ПОЛЬЩІ

Середній бал соціальної інтеграції за тривалістю перебування в Польщі



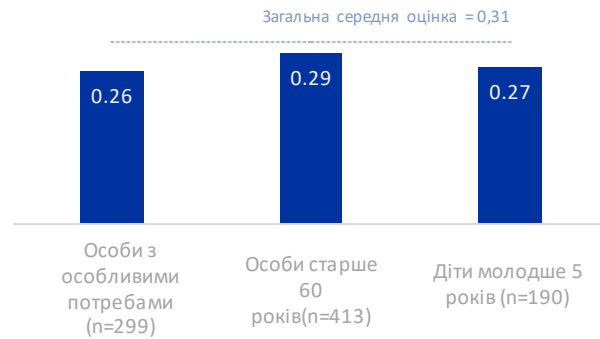
СТАТЬ

Середній бал соціальної інтеграції за гендерною ідентичністю (вересень-листопад 2023 року)



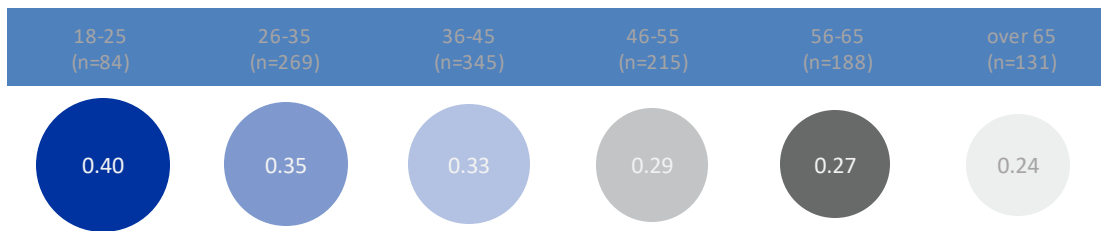
ЧЛЕНИ ДОМОГОСПОДАРСТВ З ОСОБЛИВИМИ ВРАЗЛИВОСТЯМИ

Середній бал соціальної інтеграції членів домогосподарств з особливими вразливостями (вересень-листопад 2023 року)



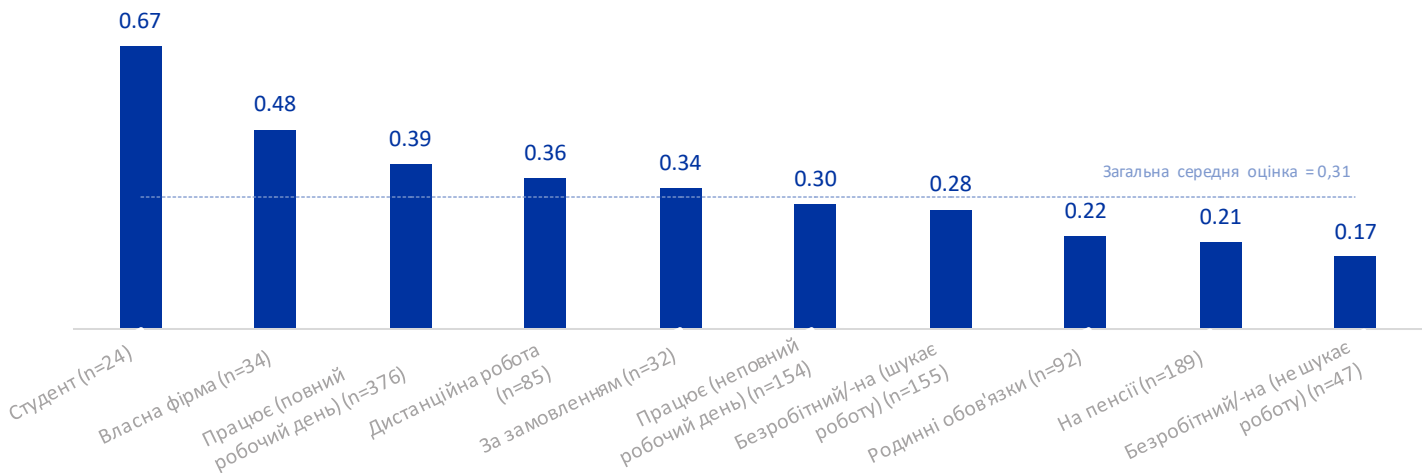
ВІК

Середній бал соціальної інтеграції за віковими групами (вересень-листопад 2023 року)

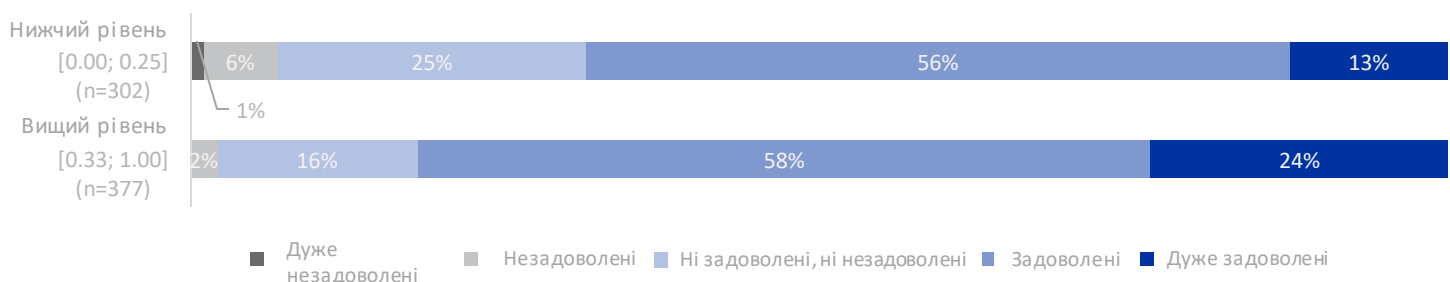


ЗАЙНЯТІСТЬ

Середній бал соціальної інтеграції за 10 найпопулярнішими статусами зайнятості (вересень-листопад 2023 року)



Задоволеність поточною ситуацією з працевлаштуванням за інтеграційним показником (вересень-листопад 2023 року)



МЕТОДОЛОГІЯ

Звіт містить огляд соціальної згуртованості та інтеграції біженців з України, які нині проживають у Польщі. Висновки ґрунтуються на результатах опитування щодо інтеграції та соціальної інтеграції, проведеного МОМ Польща в період з 13 березня по 30 листопада 2023 року, особливу увагу приділено опитуванням, проведеним у звітному періоді з 1 вересня по 30 листопада 2023 року. В опитуванні брали участь виключно дорослі (18+) та біженці, які прибули до Польщі після 24 лютого 2022 року. Звіт фокусується на громадянах України, які виїхали з України після 24 лютого 2022 року, вказавши війну як причину свого переміщення. Через надзвичайно обмежену кількість опитувань, проведених серед громадян третіх країн (<1%), цей звіт відображає виключно результати опитувань, проведених серед громадян України.

Респонденти були відібрані за принципом випадкової вибірки, проведеної реєстраторами в різних місцях по всій Польщі, включаючи місця масового скупчення людей, пункти розподілу гуманітарної допомоги, транзитні вузли, громадські місця та інтеграційні центри МОМ. Опитування українською, російською та польською мовами проводили підготовлені збирачі даних МОМ у восьми воєводствах Польщі. Збір та зберігання даних здійснювалися за допомогою мобільного додатку. Вибірка не є репрезентативною для всіх біженців з України в Польщі, і результати слід вважати орієнтовними.

Опитування щодо інтеграції та соціальної інтеграції в Польщі має на меті зібрати дані про ситуацію з працевлаштуванням, економічну стійкість, соціальну згуртованість, доступ до послуг, бар'єри на шляху до освіти, житла та першочергові потреби українських біженців у Польщі. Це опитування є частиною довгострокового дослідження, в якому з учасниками, які дали згоду, спілкуються через два місяці після першого опитування для проведення повторного опитування за допомогою телефонного інтерв'ю.

Дослідження було розроблене спільно з Відділом ринку праці та соціальної інтеграції Представництва МОМ у Польщі на основі ключових компонентів інтеграції, викладених в Інструментарії МОМ щодо полегшення шляхів до інклюзивного та згуртованого суспільства (Інструментарій інтеграції), а також з використанням показників, які значною мірою походять з Індексу міграційної інтеграції МОМ/Лабораторії імміграційної політики.

Щоб отримати доступ до звіту онлайн або переглянути інші звіти та інформаційні панелі МОМ, будь ласка, відвідайте <https://dtm.iom.int/poland>.

При використанні будь-яких даних та інформації, що містяться в цьому інформаційному продукті, обов'язковим є посилання на джерело: "Міжнародна організація з міграції (МОМ), грудень 2023. Інтеграційний знімок МОМ, Польща". Для отримання додаткової інформації про умови використання інформаційних продуктів в МОМ, будь ласка, перейдіть за посиланням: <https://dtm.iom.int/terms-and-conditions>.

З питань роботи Відділу Інформації і Досліджень МОМ звертайтеся за адресою: IOMDTMPoland@iom.int.

Робота Відділу Даних та Досліджень МОМ у Польщі стала можливою завдяки фінансовій підтримці Бюро США у справах населення, біженців та міграції, Міністерства закордонних справ Норвегії, Німецької гуманітарної допомоги та народу Японії.



From
the People of Japan