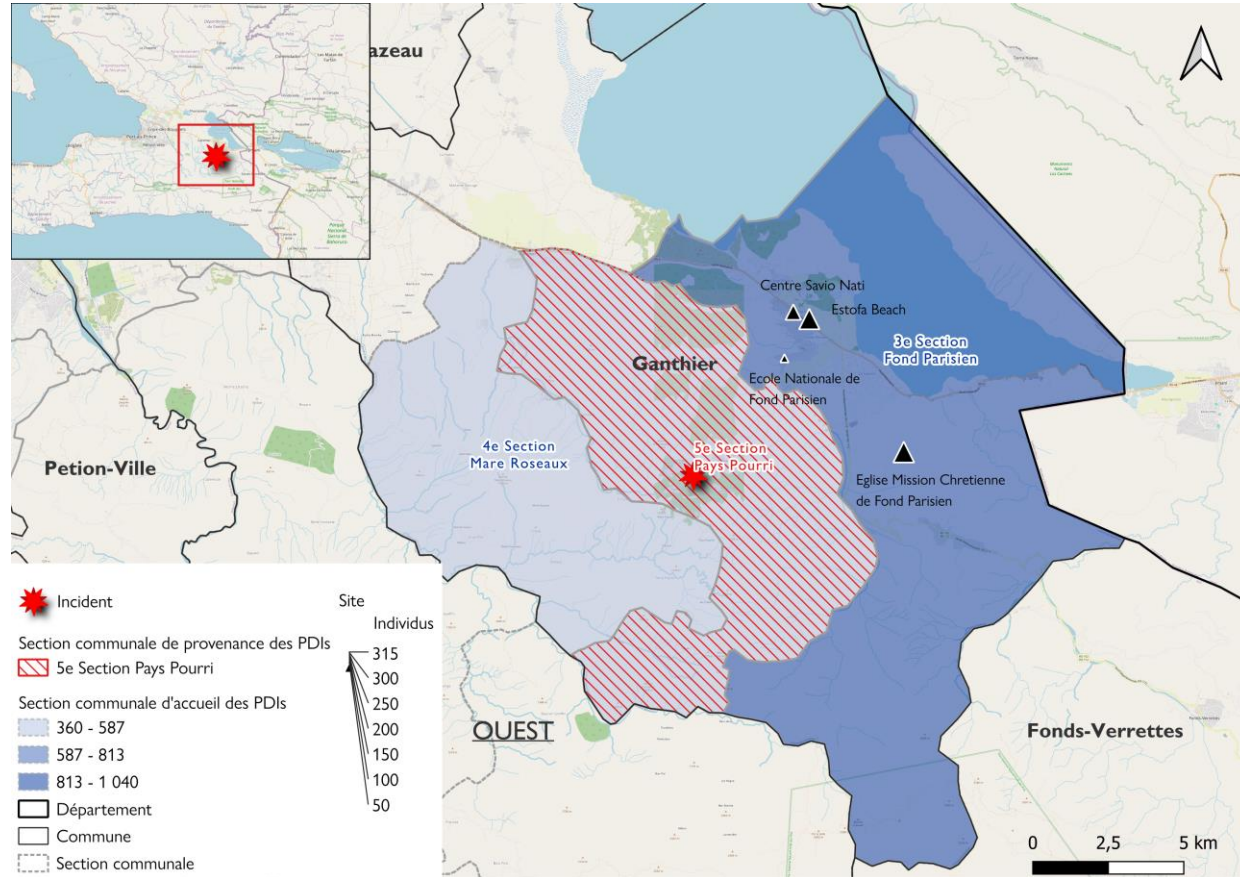


Le suivi des urgences a pour but de recueillir des informations sur les mouvements importants et soudains de populations, ainsi que sur des urgences sécuritaires et climatiques. Les informations sont collectées à travers des entretiens avec des informateurs clés ou des observations directes.

Provenances et lieux d'accueil des personnes déplacées



Résumé de l'événement

Le 18 décembre, des attaques armées ont eu lieu dans le centre-ville de Ganthier, qui se trouve dans la 5e section communale de Pays Pourri, dans la commune de Ganthier. Cette mise à jour du tableau de bord présente les dernières informations sur l'ETT 32.

Ces affrontements ont entraîné le déplacement d'environ **551 ménages**, soit un total de **2 740 personnes**. La majorité des personnes déplacées (71%) ont trouvé refuge chez des familles d'accueil, tandis que 29% se sont installées dans 4 sites situés dans la 3e section communale de Fond Parisien, dans la même commune.



Personnes déplacées en sites

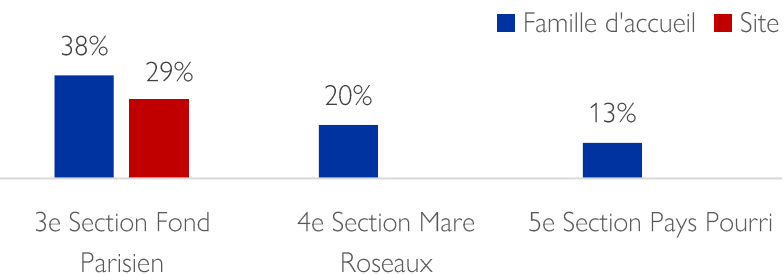


Personnes déplacées en familles d'accueil



Lieux d'accueil des personnes déplacées

(Voir la page 2 pour plus de détails sur les lieux d'accueil)




Cette carte n'est fournie qu'à titre d'illustration. Les représentations ainsi que l'utilisation des frontières et des noms géographiques sur cette carte peuvent comporter des erreurs et n'impliquent ni jugement sur le statut légal d'un territoire, ni reconnaissance ou acceptation officielles de ces frontières de la part de l'OIM.


Détails sur les lieux d'accueil des populations déplacées

Type de lieu d'accueil	Département	Commune	Section communale	Nom du Site	Ménages déplacés	Individus déplacés
Familles d'accueil	Ouest	Ganthier	4e Section Mare Roseaux		108	540
Familles d'accueil	Ouest	Ganthier	5e Section Pays Pourri		72	360
Familles d'accueil	Ouest	Ganthier	3e Section Fond Parisien		208	1 040
Site	Ouest	Ganthier	3e Section Fond Parisien	Centre Savio Nati	30	145
Site	Ouest	Ganthier	3e Section Fond Parisien	Estofa Beach	65	315
Site	Ouest	Ganthier	3e Section Fond Parisien	Ecole Nationale de Fond Parisien	8	40
Site	Ouest	Ganthier	3e Section Fond Parisien	Eglise Mission Chrétienne de Fond Parisien	60	300
					551	2 740

Les 3 besoins essentiels des populations déplacées en site



1. NOURRITURE






2. KIT D'HYGIÈNE



3. MATELAS

Méthodologie

	Évaluation menée sur le terrain	
	Évaluation menée auprès d'informateurs clés par téléphone	

Limites

Les informations présentées dans ce tableau de bord peuvent ne pas représenter tous les déplacements causés par l'incident. En effet, il est possible qu'il y ait des déplacements causés par cet incident mais qui n'ont pas été détectés par les informateurs clés. En cas de remontée de nouvelles informations sur d'autres déplacements importants liés à cet incident, des mises à jour peuvent être effectuées.

Par ailleurs, il est important de considérer que les chiffres sont des estimations et non pas de données issues d'un comptage ou enregistrement des ménages déplacés.