

Le suivi des urgences a pour but de recueillir des informations sur les mouvements importants et soudains de populations, ainsi que sur des urgences sécuritaires et climatiques. Les informations sont collectées à travers des entretiens avec des informateurs clés ou des observations directes.

Résumé de l'événement

Le 18 décembre, une attaque armée a eu lieu au centre-ville de Ganthier, dans la 5ème section communale de Pays Pouri, située dans la commune de Ganthier.

Ces événements ont entraîné le déplacement d'environ **388 ménages**, comprenant **1 940 individus**, au sein de la même commune.

Toutes ces personnes déplacées ont trouvé refuge auprès de familles d'accueil. La section communale de Fond Parisien accueille plus de la moitié des personnes déplacées.



388 Ménages déplacés
1 940 Individus déplacés

Lieux d'accueil des personnes déplacées

(Voir la page 2 pour plus de détails sur les lieux d'accueil)

54%



3e Section Fond Parisien

28%



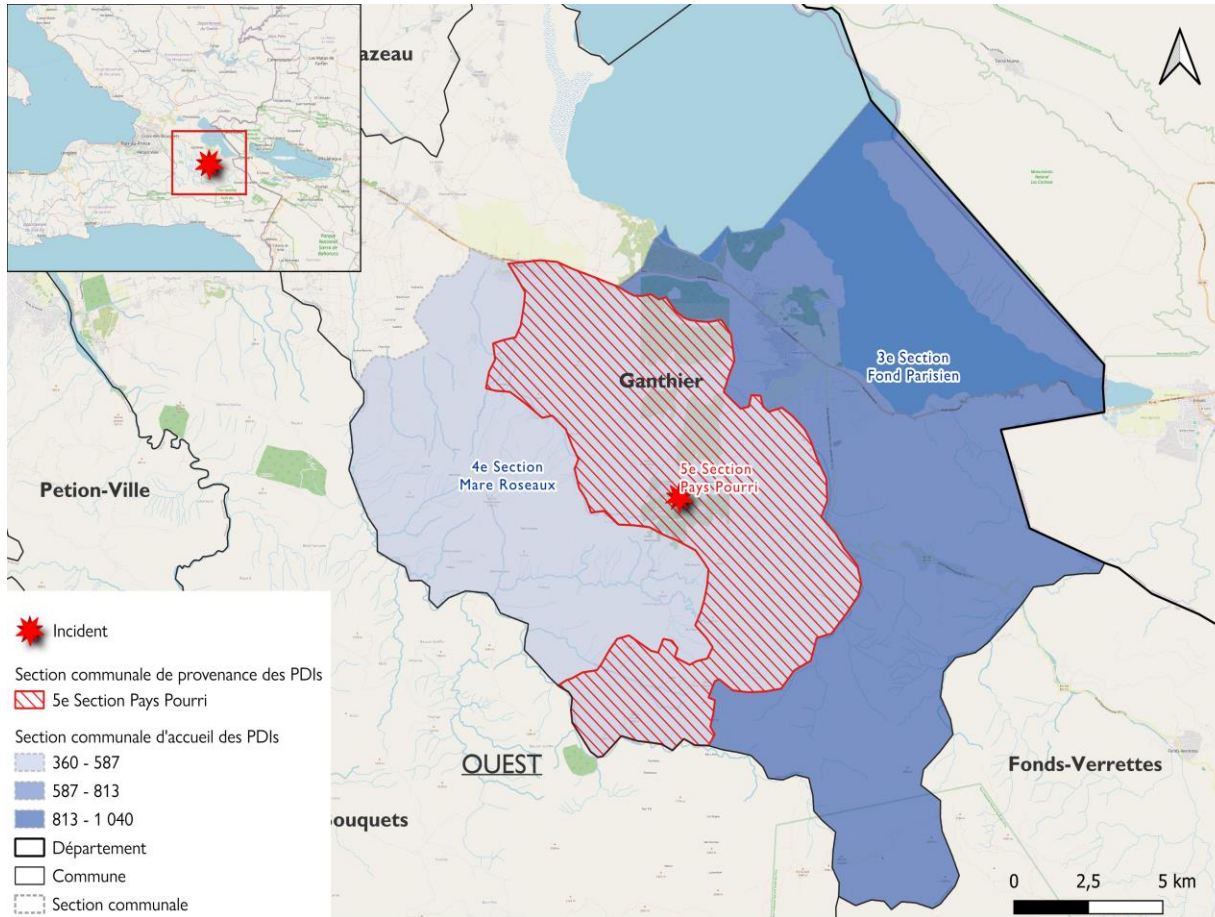
4e Section Mare Roseaux

18%



5e Section Pays Pouri

Commune de Ganthier



Cette carte n'est fournie qu'à titre d'illustration. Les représentations ainsi que l'utilisation des frontières et des noms géographiques sur cette carte peuvent comporter des erreurs et n'impliquent ni jugement sur le statut légal d'un territoire, ni reconnaissance ou acceptation officielles de ces frontières de la part de l'OIM.

Détails sur les lieux d'accueil des populations déplacées

Type de lieu d'accueil	Département	Commune	Section communale	Ménages déplacés	Individus déplacés
Familles d'accueil	Ouest	Ganthier	4e Section Mare Roseaux	108	540
Familles d'accueil	Ouest	Ganthier	5e Section Pays Pourri	72	360
Familles d'accueil	Ouest	Ganthier	3e Section Fond Parisien	208	1 040
				388	1 940

Les 5 besoins essentiels des populations déplacées



Méthodologie

	Évaluation menée sur le terrain	
	Évaluation menée auprès d'informateurs clés par téléphone	

Limites

Les informations présentées dans ce tableau de bord peuvent ne pas représenter tous les déplacements causés par l'incident. En effet, il est possible qu'il y ait des déplacements causés par cet incident mais qui n'ont pas été détectés par les informateurs clés. En cas de remontée de nouvelles informations sur d'autres déplacements importants liés à cet incident, des mises à jour peuvent être effectuées.

Par ailleurs, il est important de considérer que les chiffres sont des estimations et non pas de données issues d'un comptage ou enregistrement des ménages déplacés.