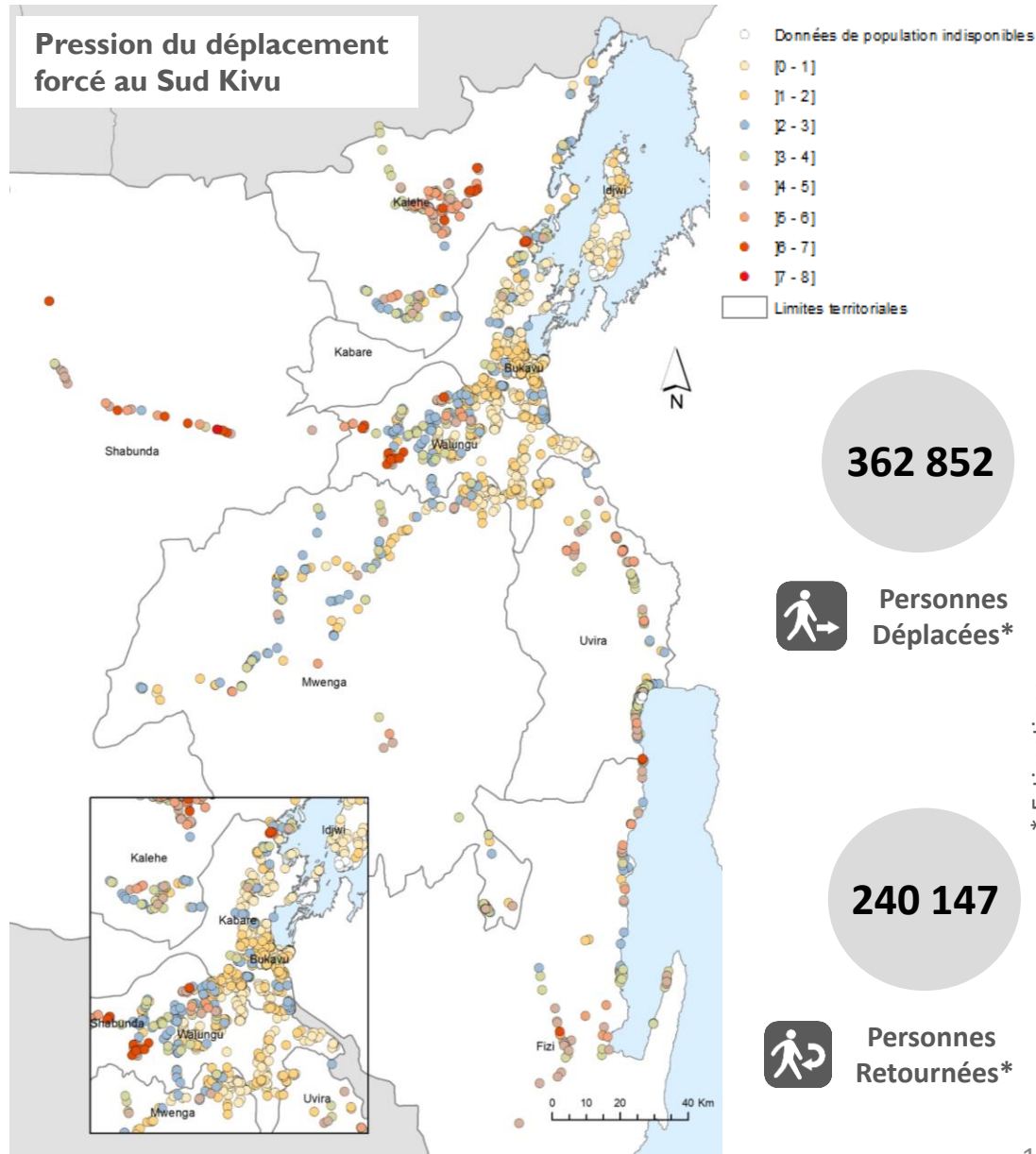
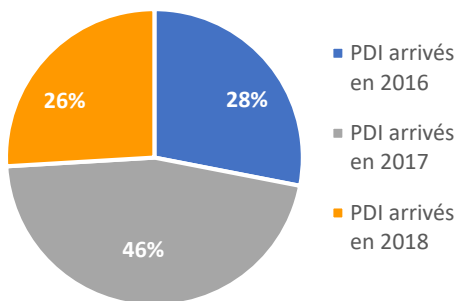


Ce Dashboard présente les principaux résultats des évaluations de suivi de mobilité des populations réalisées dans les villages de la province du Sud Kivu. Ces évaluations ont été réalisées à travers un exercice de collecte de données conduit du 23 mars au 30 avril 2018 dans 9 territoires, soit **31** zones de santé et **358** aires de santé dans les territoires couverts. Au total, ce sont **1 761** villages qui ont été évalués et **5 443** informateurs clés qui ont été interrogés. Ces évaluations ont été conduites par l'ONG locale RADPI. L'évaluation ne concerne qu'une partie des villages de la province et les résultats présentés dans ce rapport sont partiels.

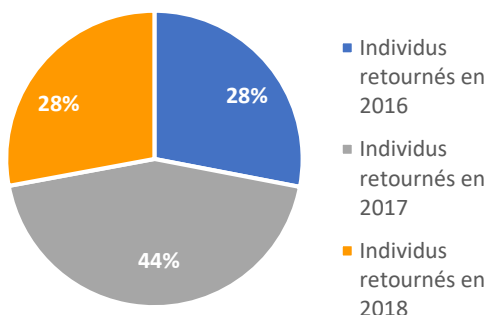
### Pression du déplacement forcé au Sud Kivu



### Période de déplacement



### Période de retour



**362 852**

 **Personnes Déplacées\***

**1 761**


 **Villages enquêtés**

**5 443**

 **Informateurs clés**

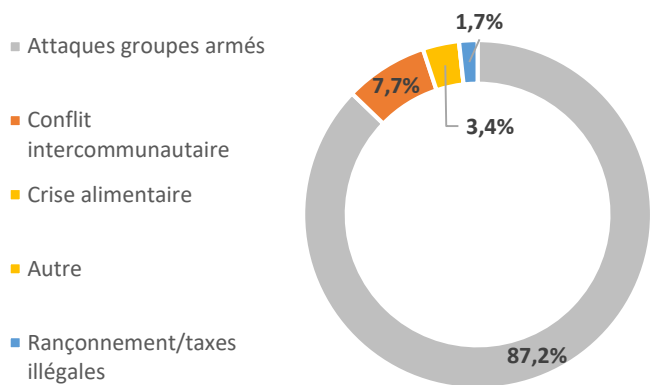
Année du déplacement*	Individus déplacés	Individus retournés
<b>2018</b>	<b>94 102</b>	<b>67 033</b>
<b>2017</b>	<b>166 977</b>	<b>105 818</b>
<b>2016</b>	<b>101 773</b>	<b>67 296</b>

**240 147**

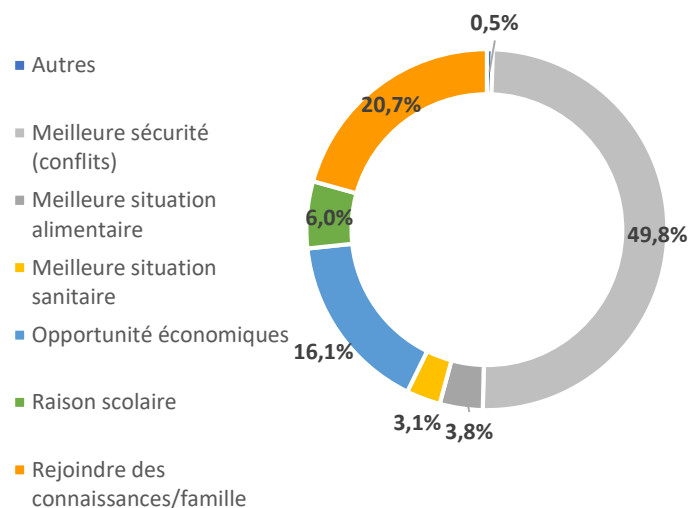
 **Personnes Retournées\***

\* Estimations

### Raisons des déplacements



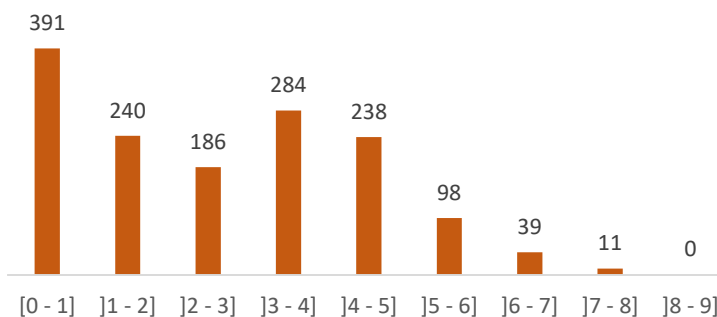
### Motifs des retours



### Indicateur de pression des déplacements

Cet indicateur note les villages de 1 à 10: plus la valeur de l'indicateur augmente, plus la situation des villages est critique. Cette méthodologie spécifique combine, d'une part des données démographiques (ratio PDI et population retournées par aire de santé, densité de population de la zone de santé correspondante, présence à la fois de PDI et de retournés dans le même village) et d'autre part, les données liées à l'accès aux infrastructures de santé, le niveau de destruction du village et les besoins prioritaires (eau, nourriture et santé) par village\*.

Pression du déplacement forcé: répartition des villages



**Méthodologie DTM:** Ce projet de suivi de mobilité des populations déplacées dans la province du Sud Kivu vise à récolter des informations sur le nombre de déplacés, de retournés, leur provenance et périodes de déplacements. Ces informations sont récoltées auprès de réseaux d'informateurs clés identifiés dans chaque village de la province évaluée. Les résultats de cet exercice serviront à renforcer la compréhension du déplacement et mieux préparer la réponse humanitaire dans la province.

\*Les détails sur la méthodologie de calcul de cet indicateur sont disponibles sur demande

Zones de santé par territoire	# Individus déplacés	% Individus déplacés	# Individus retournés	% Individus retournés	Indicateur de pression des déplacements (Moyenne)
BUKAVU	25 619	7,1%	662	0,3%	0,7
BAGIRA	2 134	0,6%	156	0,1%	0,6
IBANDA	14 882	4,1%	282	0,1%	0,8
KADUTU	8 603	2,4%	224	0,1%	0,6
FIZI	58 424	16,1%	72 319	30,1%	3,3
FIZI	19 854	5,5%	34 805	14,5%	3,6
KIMBI LULENGE	23 063	6,4%	19 205	8,0%	4,5
MINEMBWE	4 985	1,4%	1 786	0,7%	2,5
NUNDU	10 522	2,9%	16 523	6,9%	3,6
IDJWI	2 717	0,7%	486	0,2%	0,7
IDJWI	2 717	0,7%	486	0,2%	0,7
KABARE	28 351	7,8%	27 395	11,4%	1,5
KABARE	3 439	0,9%	20 433	8,5%	1,2
KATANA	11 736	3,2%	4 136	1,7%	2,1
MITI MURHESA	10 561	2,9%	1 078	0,4%	1,2
NYANTENDE	2 615	0,7%	1 748	0,7%	1,9
KALEHE	67 437	18,6%	43 644	18,2%	3,7
BUNYAKIRI	47 193	13,0%	39 687	16,5%	4,3
KALEHE	806	0,2%	545	0,2%	1,9
KALONGE	19 098	5,3%	3 066	1,3%	3,1
MINOVA	340	0,1%	346	0,1%	1,6
MWENGA	41 561	11,5%	20 790	8,7%	1,9
ITOMBWE	2 337	0,6%	1 061	0,4%	3,4
KAMITUGA	13 827	3,8%	5 168	2,2%	1,9
KITUTU	6 160	1,7%	8 919	3,7%	2,4
MWANA	4 099	1,1%	1 279	0,5%	1,2
MWENGA	15 138	4,2%	4 363	1,8%	2,1
SHABUNDA	17 644	4,9%	10 674	4,4%	5,1
LULINGI	11 298	3,1%	2 473	1,0%	4,2
MULUNGU	6 346	1,7%	8 201	3,4%	5,6
UVIRA	70 868	19,5%	36 504	15,2%	3,4
LEMERA	7 402	2,0%	4 088	1,7%	3,9
RUZIZI	23 402	6,4%	14 286	5,9%	3,8
UVIRA	40 064	11,0%	18 130	7,5%	3,1
WALUNGU	50 231	13,8%	27 673	11,5%	1,6
KANIOLA	32 886	9,1%	21 349	8,9%	3,2
KAZIBA	1 472	0,4%	37	0,0%	0,8
MUBUMBANO	4 810	1,3%	2 018	0,8%	2,0
NYANGEZI	1 047	0,3%	1 089	0,5%	0,7
NYANTENDE	363	0,1%	120	0,0%	1,7
WALUNGU	9 653	2,7%	3 060	1,3%	1,2
Total général	362 852	100,0%	240 147	100,0%	2,1