

Cartographie de mobilité dans le département du Centre

Comprendre la situation de déplacement dans le département du Centre à travers des cartes

Round 1 - Juin 2023

Les activités ayant contribué à la production des résultats de ce rapport ont été réalisées grâce au soutien financier de :



Aide humanitaire
et Protection civile



USAID
DU PEUPLE AMERICAIN

La citation suivante est requise lors de l'utilisation des données et informations incluses dans ce rapport : « Organisation Internationale pour les Migrations (OIM), juin 2023, Cartographie de mobilité dans le Centre. OIM, Haïti » Pour plus d'informations sur les termes et conditions des rapports et des produits d'informations DTM, veuillez consulter : <https://dtm.iom.int/terms-and-conditions>

Les avis exprimés dans ce rapport sont ceux des auteurs et ne reflètent pas nécessairement les points de vue de l'OIM, des donateurs et des partenaires.

Les cartes fournies le sont uniquement à titre illustratif. Les représentations ainsi que l'utilisation des frontières et des noms géographiques sur ces cartes peuvent comporter des erreurs et n'impliquent ni jugement sur le statut légal d'un territoire, ni reconnaissance ou acceptation officielles de ces frontières de la part de l'OIM.

L'OIM croit profondément que la migration humaine et ordonnée est bénéfique pour les migrants et la société. En tant qu'organisation intergouvernementale, l'OIM agit avec ses partenaires de la communauté internationale afin d'aider à résoudre les problèmes opérationnels que pose la migration ; de faire mieux comprendre quels en sont les enjeux ; d'encourager le développement économique et social grâce à la migration; et de préserver la dignité humaine et le bien-être des migrants.

© Organisation Internationale pour les Migrations (OIM), juin 2023

Pour plus d'informations, merci de contacter : DTM Haïti – dtmhaiti@iom.int

Photo de couverture : Un site dans une école de la Zone Métropolitaine de Port-au-Prince © OIM, juillet 2023

INTRODUCTION

Ce document présente une collection de cartes issues des données collectées lors la première phase (Round 1) des évaluations sur la situation de déplacement dans le département du Centre.

Ces évaluations se sont déroulées du 16 au 22 juin 2023 dans les sections communales et sites d'accueil des populations déplacées internes et retournées. Dans ces lieux, les données ont été collectées à travers des interviews avec des informateurs clés ainsi que des observations directes.

STRUCTURE DU RAPPORT

4. COUVERTURE GÉOGRAPHIQUE ET MÉTHODOLOGIE
5. PERSONNES DÉPLACÉES INTERNES
6. ENFANTS PDI_s EN SITES vs EN FAMILLES D'ACCUEIL
7. PERSONNES RETOURNÉES ANCIENNES PDI_s
8. PROVENANCES DES PDI_s
9. PROVENANCE DES RETOURNÉS
10. PÉRIODE DE DÉPLACEMENT DES PDI_s
11. PÉRIODE DE RETOUR DES RETOURNÉS
12. RAISONS DE DÉPLACEMENT DES PDI_s
13. RAISONS DE RETOUR DES RETOURNÉS
14. INTENTIONS DES PDI_s
15. TENSIONS ENTRE PDI_s ET COMMUNAUTÉS HÔTES
16. REDEVABILITÉ : COMMUNICATION SUR LES ASSISTANCES
17. REDEVABILITÉ : GESTION DE PLAINTES
18. PROTECTION ET SÉCURITÉ
19. EAU, HYGIÈNE ET ASSAINISSEMENT DANS LES SITES
20. SCOLARISATION DES ENFANTS DÉPLACÉS
21. RAISONS DE NON SCOLARISATION DES ENFANTS DES PDI_s
22. DISTANCE ENTRE LES ÉCOLES ET LES LIEUX D'ACCUEIL DES PERSONNES DÉPLACÉES
23. SANTÉ
24. SÉCURITÉ ALIMENTAIRE
25. BESOINS PRIORITAIRES DES PDI_s





35
Sections communales évaluées



2 Sites de déplacement identifiés



Du 16 au 22
juin 2023



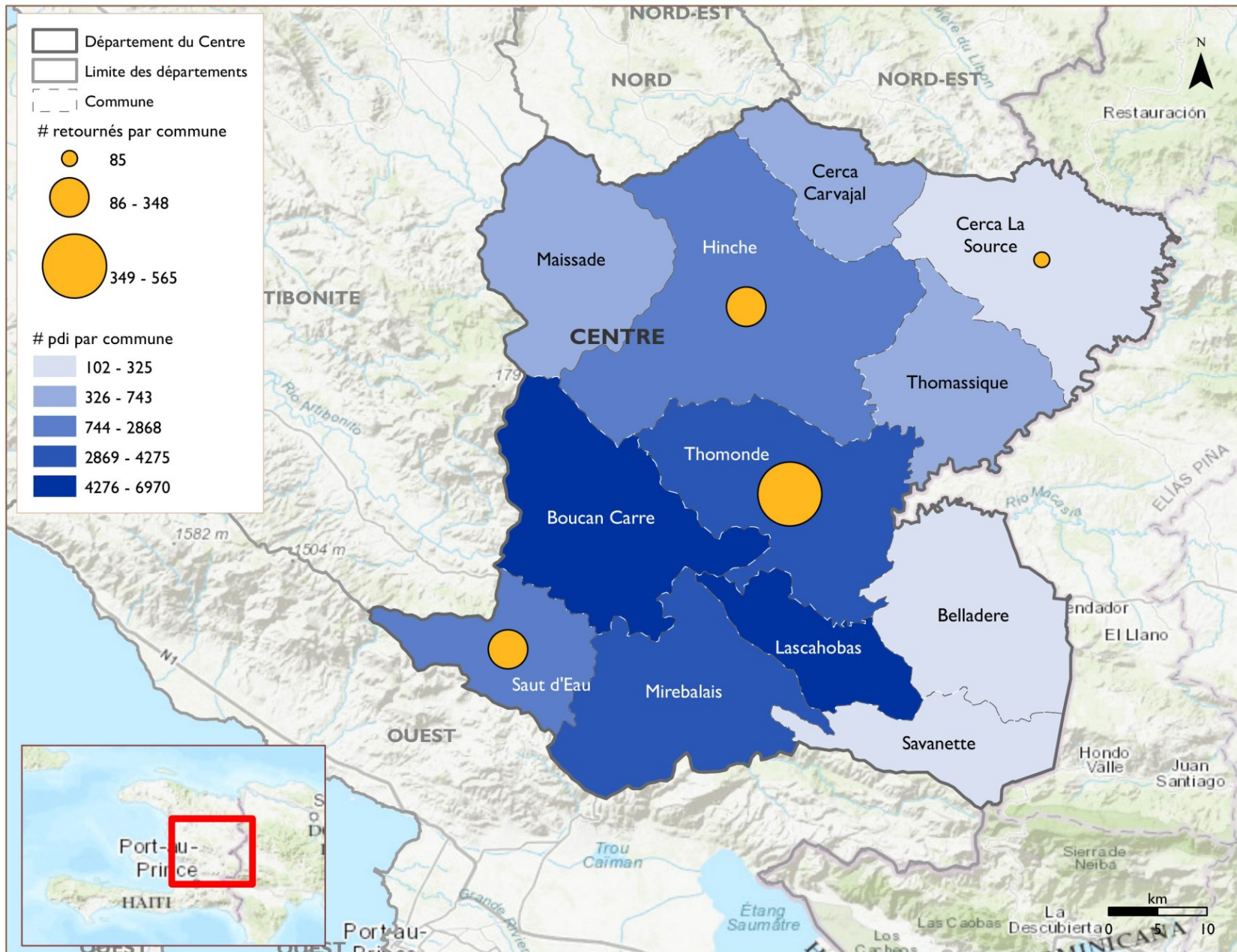
198
informateurs clés



La première phase (Round 1) des évaluations DTM de suivi de déplacements des populations dans le département du Centre, s'est déroulée du 16 au 22 juin 2023.

Toutes les sections communales du département ont été évaluées (soit 35).

Les données ont été collectées à travers des interviews auprès de 198 informateurs clés.



6 257

Ménages déplacés



28 975

Individus déplacés



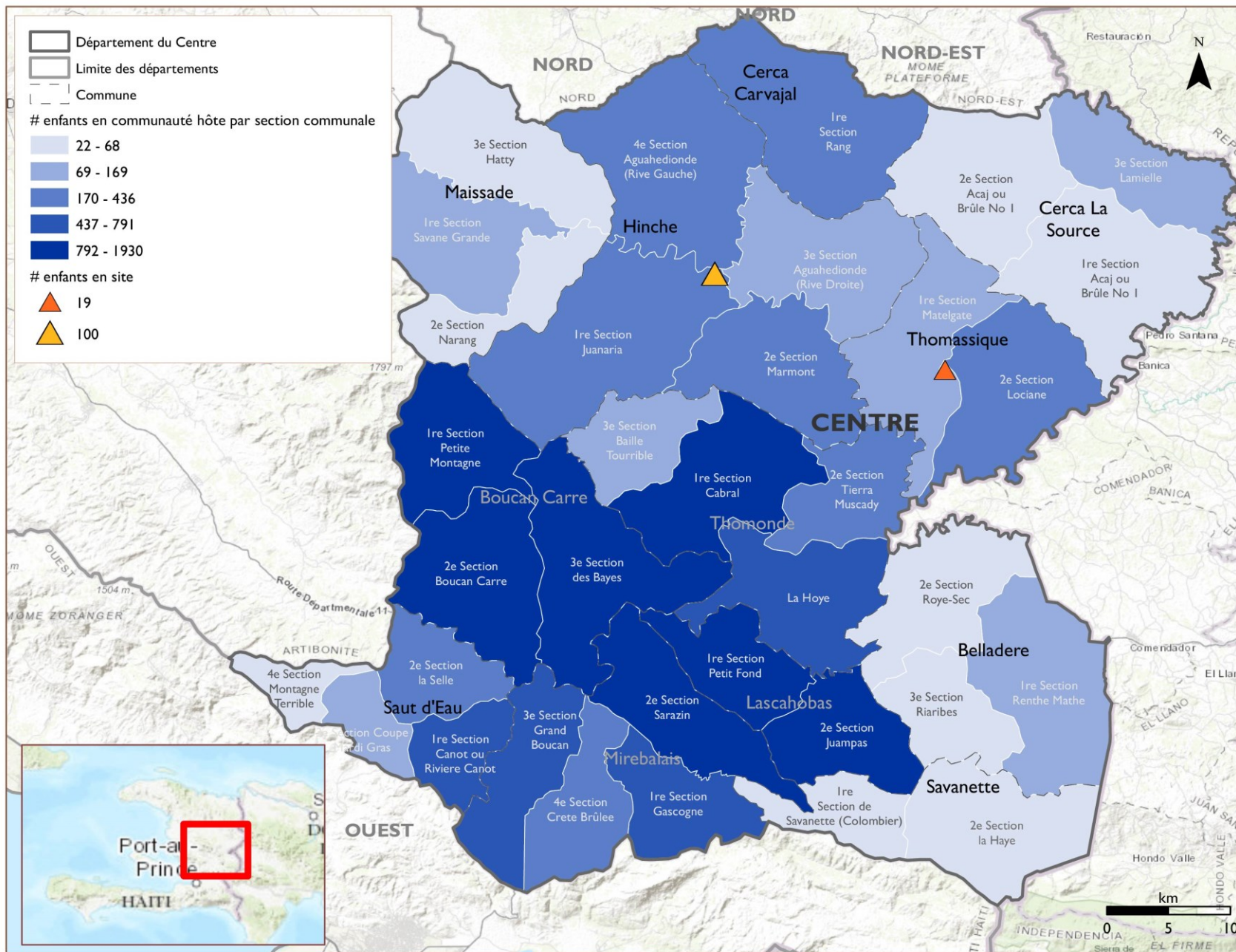
57%

(Femmes)



59%

(Enfants)



17 003

PDIs sont des enfants



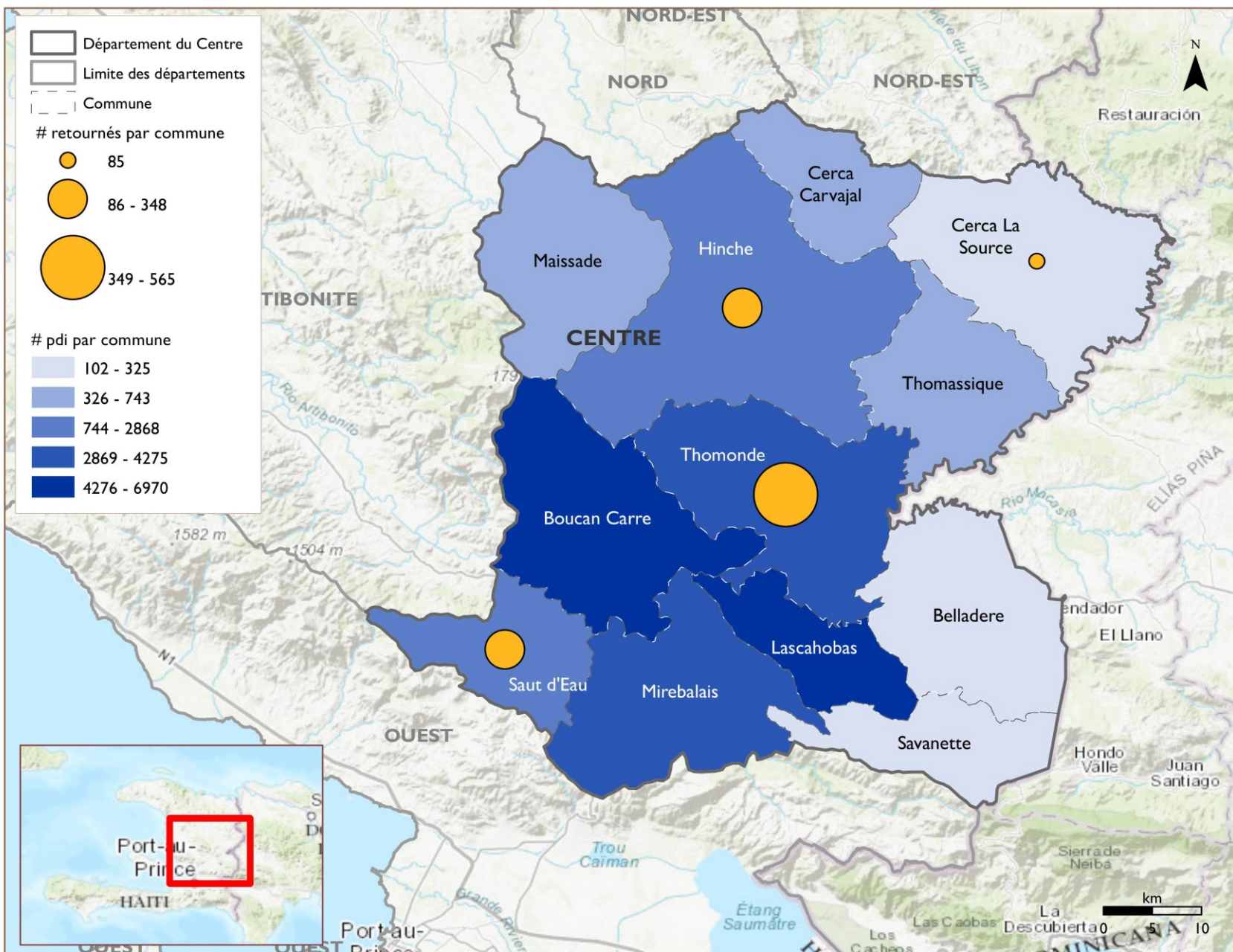
16 884 (99%)

Enfants des PDIs en familles d'accueil



119 (1%)

Enfants PDIs en sites



311

Ménages retournés



1 298

Individus retournés



56%

(Femmes)

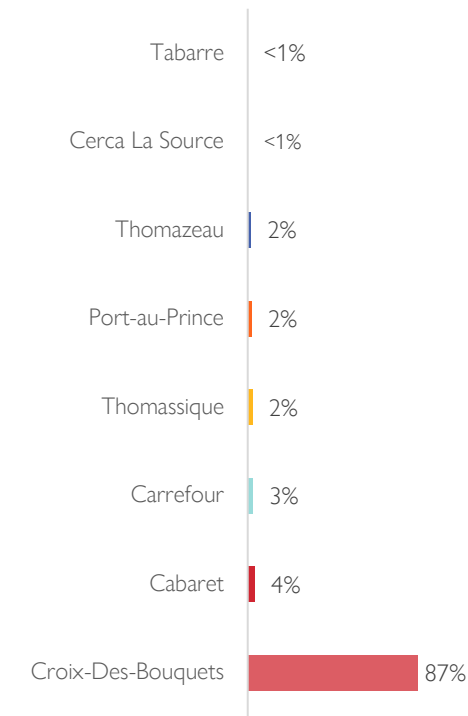
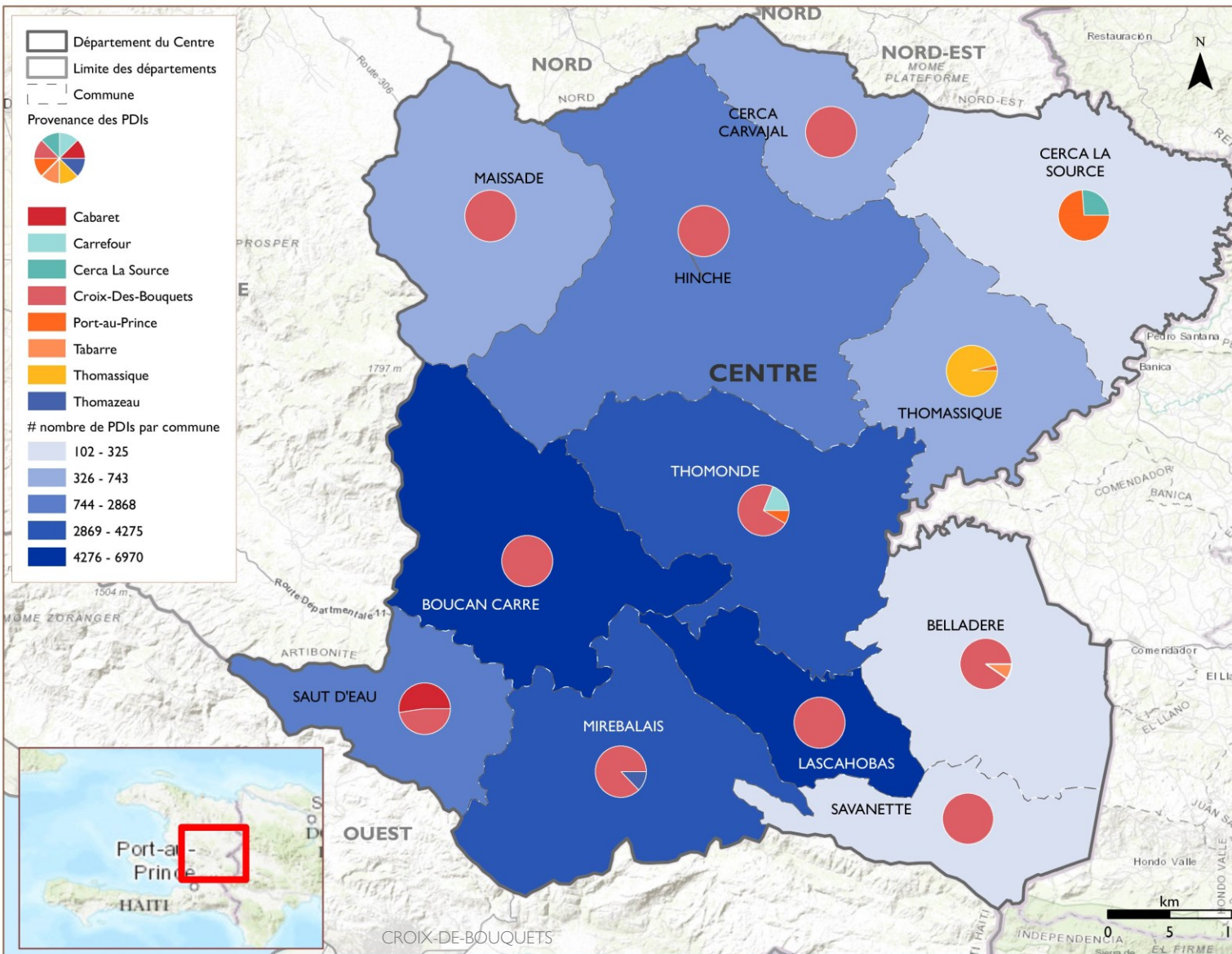


58%

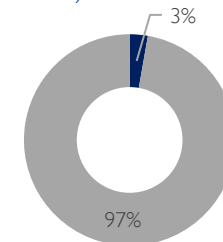
(Enfants)

Communes de provenances des PDI par communes d'accueil

Communes de provenance des PDI (% des PDI)



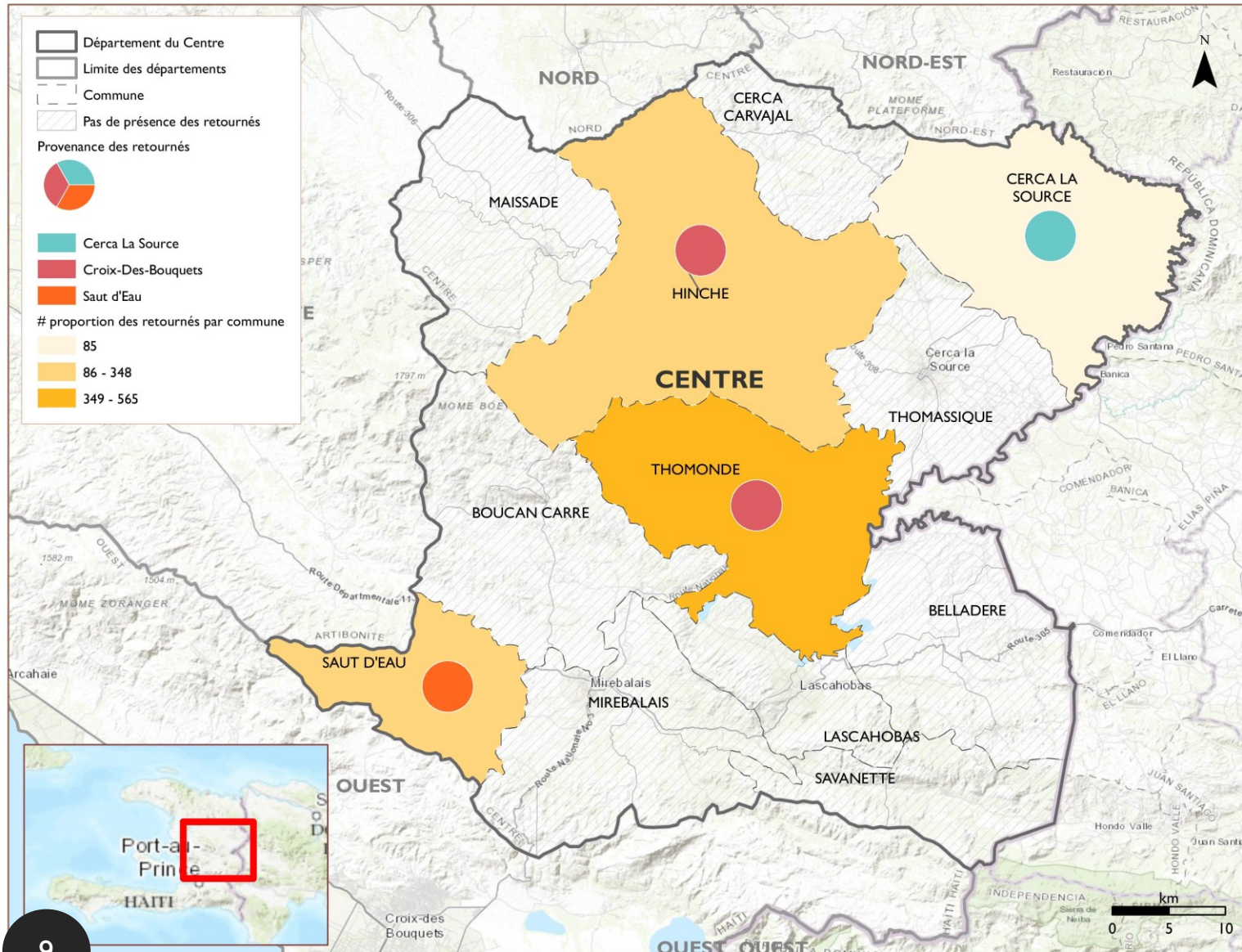
Distance de déplacement de PDI (% des PDI)



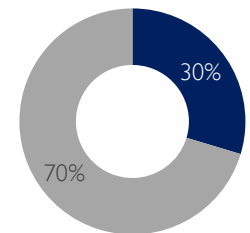
- Déplacement à l'intérieur d'une même commune dans le Centre
- Déplacement venant de l'extérieur du Centre

Communes de provenances des retournés anciens PDI par communes de résidence actuelles

Communes de provenance des retournés anciens PDI (% des retournés)

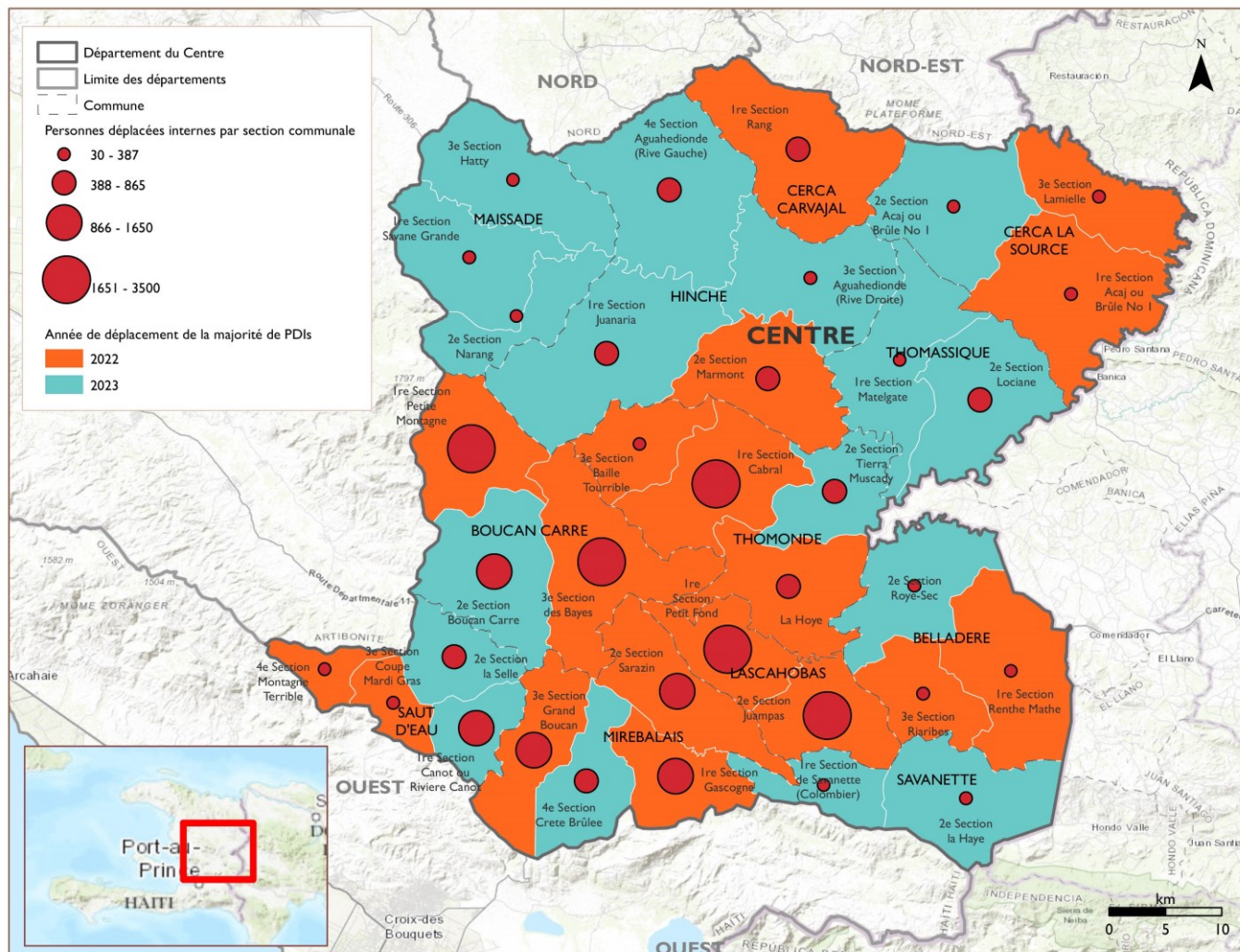


Distance de déplacement de retournés (% des retournés)

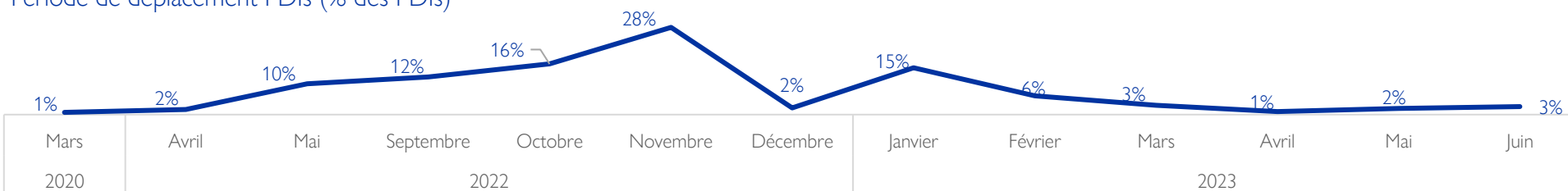


- Déplacement à l'intérieur d'une même commune dans le Centre
- Déplacement venant de l'extérieur du Centre

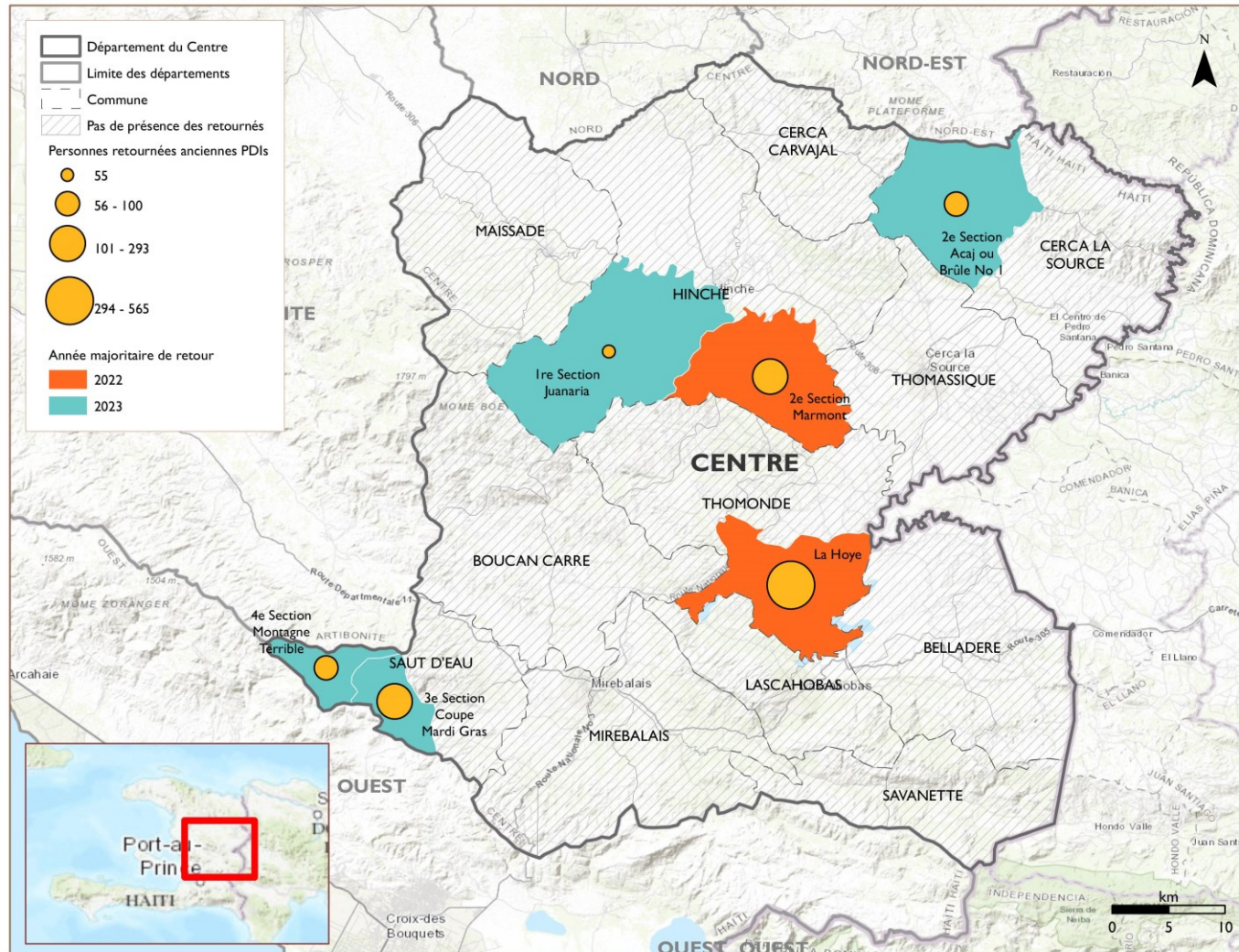
Période de déplacement par lieux d'accueil des PDI



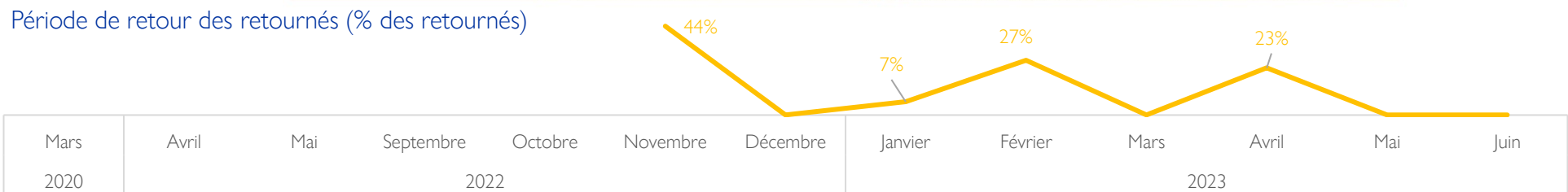
Période de déplacement PDI (% des PDI)



Période de retour par lieux de résidence actuel des retournés

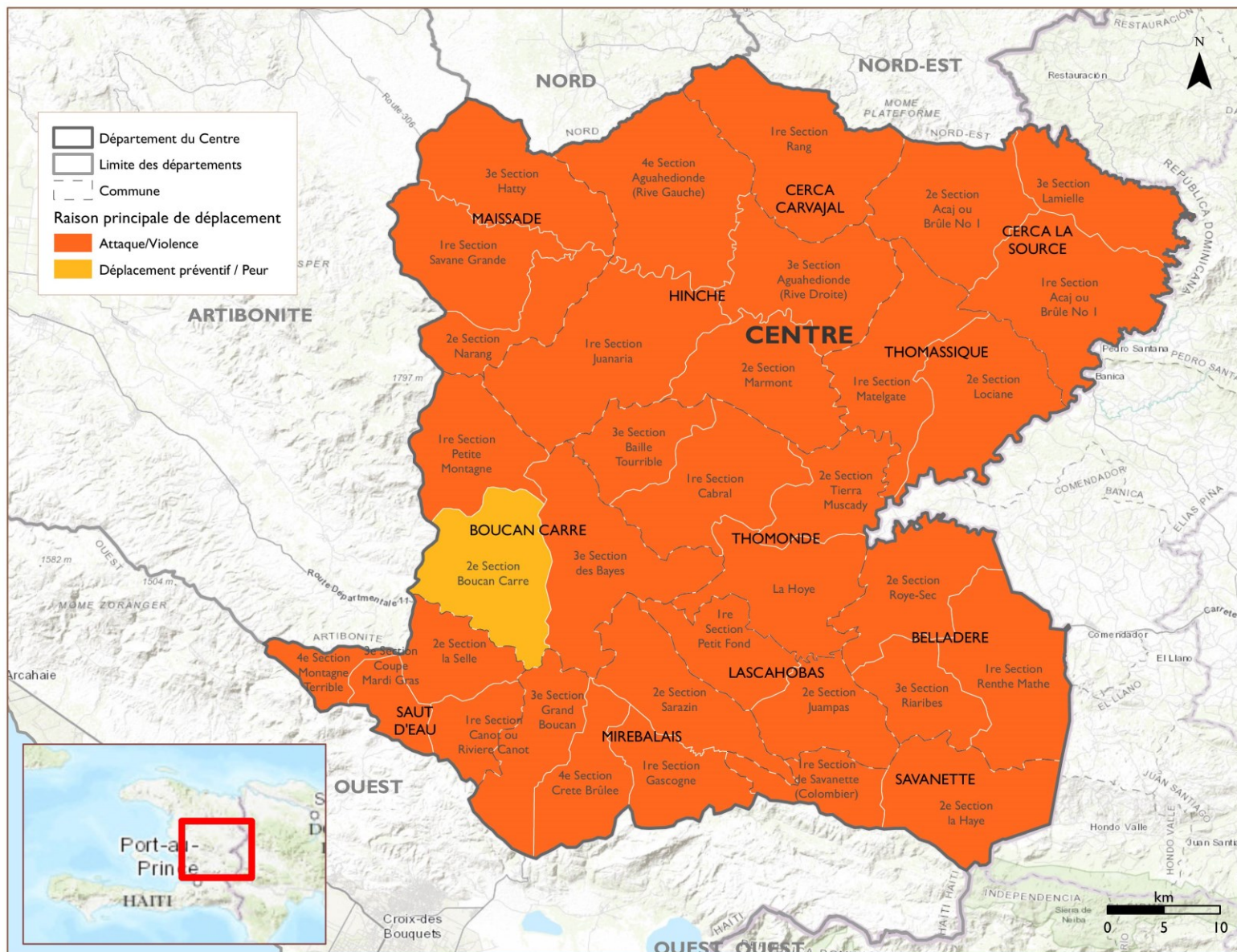


Période de retour des retournés (% des retournés)



Raisons de déplacement des PDI par quartiers d'accueil

Raisons de déplacement des PDI

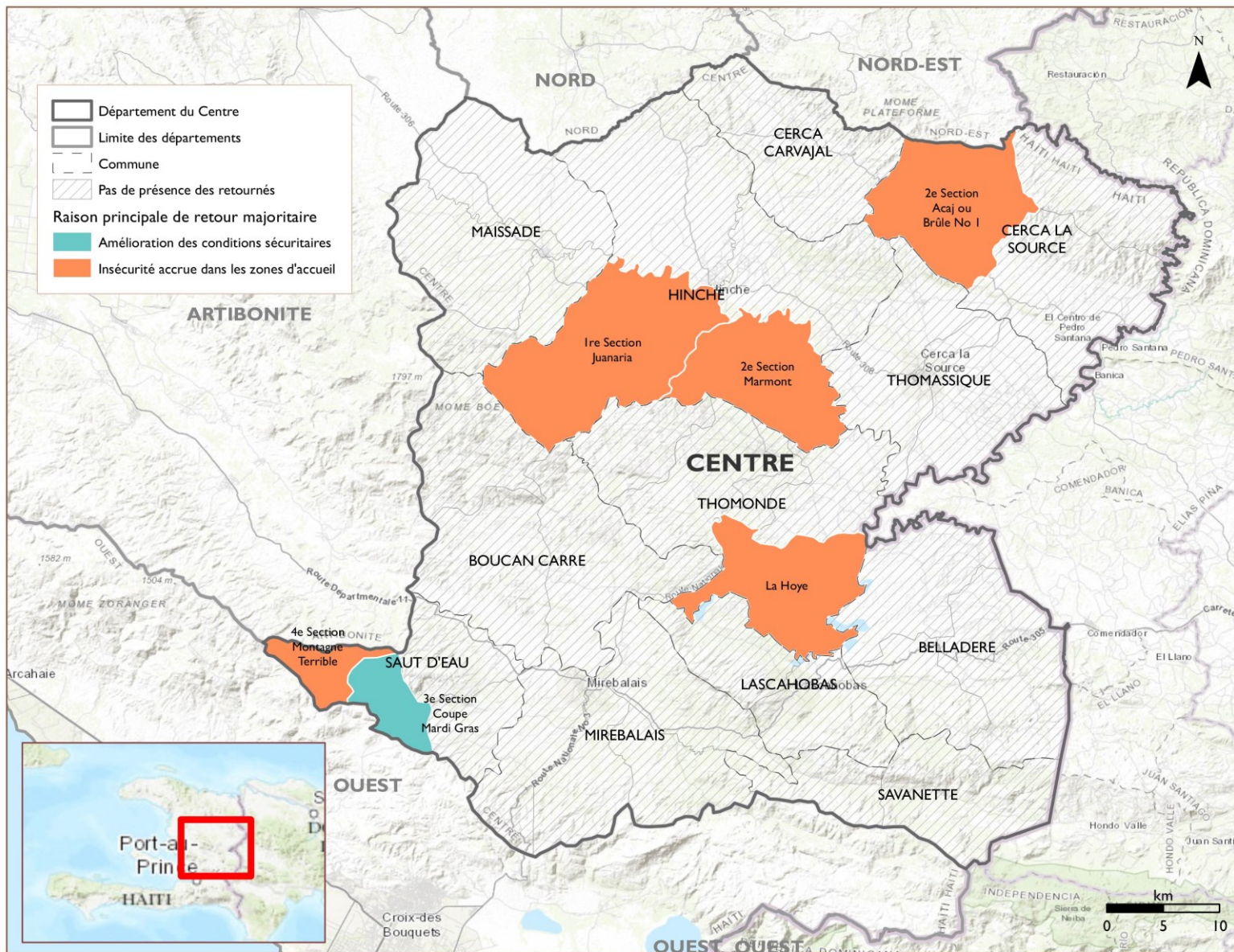


Raisons de déplacement	%
Attaque / Violence	94%
Déplacement préventif / Peur	6%

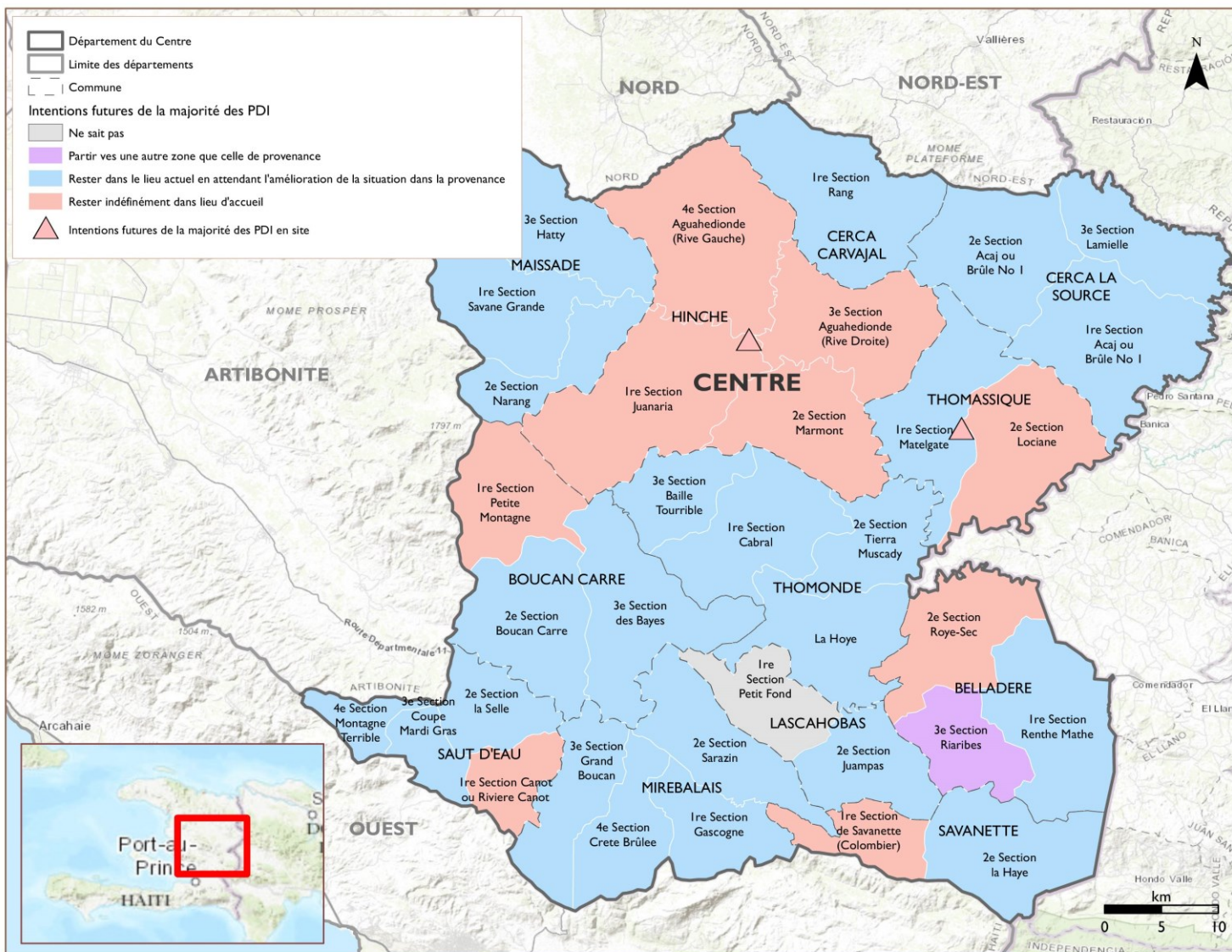
Raisons de retour des retournés par quartiers de résidence actuels

Raisons de retour

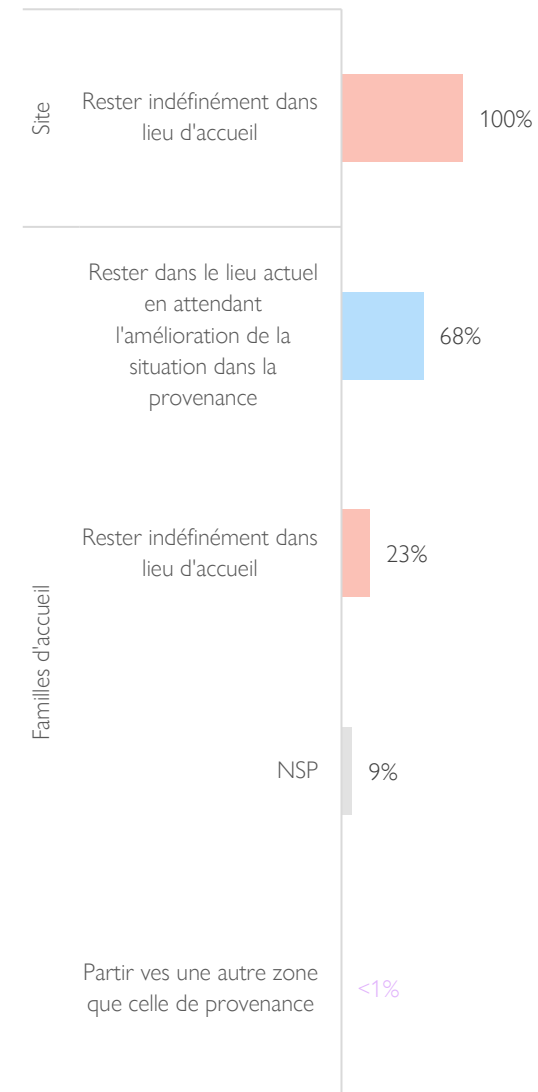
Raisons de retour	%
Amélioration des conditions sécuritaires	85%
Insécurité accrue dans les zones d'accueil	15%



Intentions des PDI par lieux d'accueil



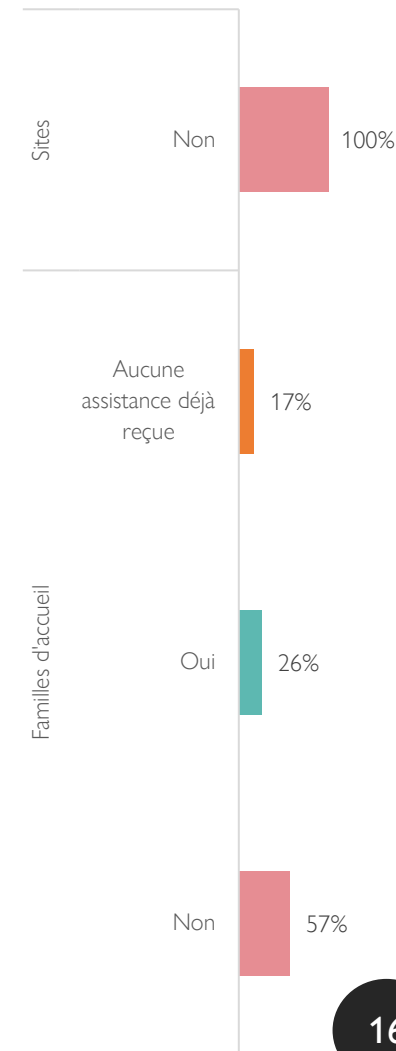
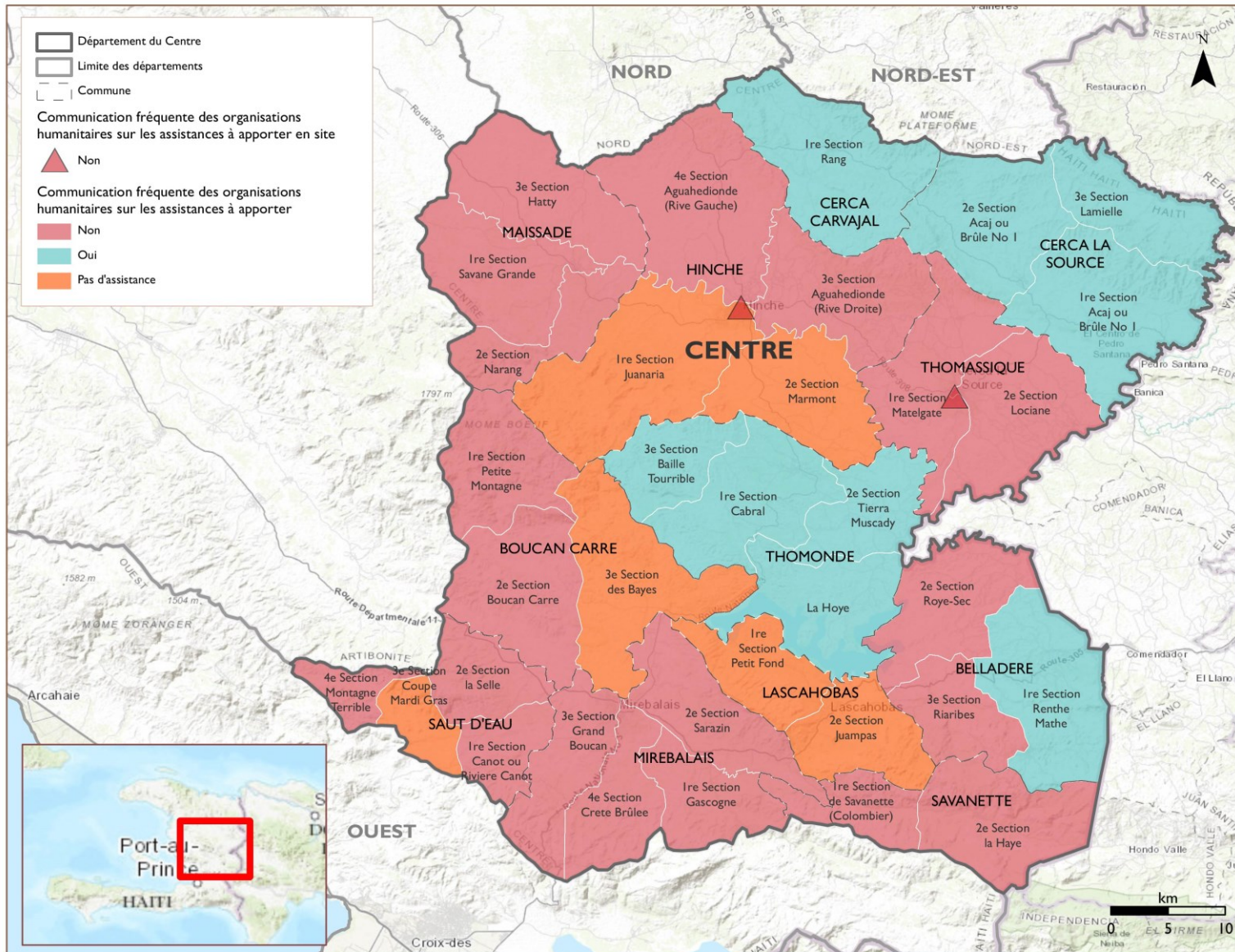
Intentions des PDI en sites vs en familles d'accueil (% des PDI)



« Est-ce que les organisations humanitaires communiquent souvent avec votre communauté sur les types d'assistance qu'elles vont apporter dans la communauté ? »

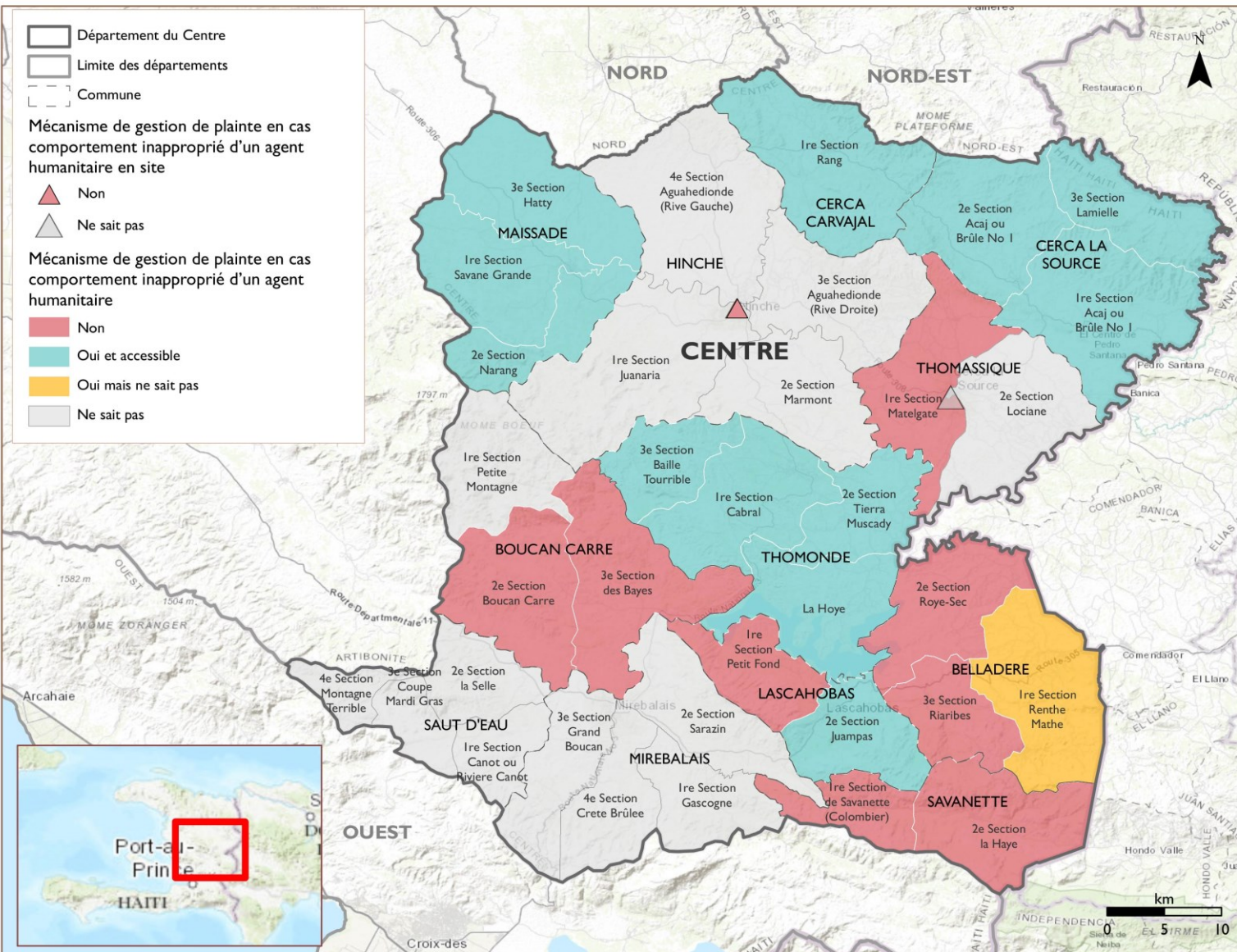
Communication sur les assistances par les organisations humanitaires dans les lieux d'accueils des PDI

Communication sur les assistances par les organisations humanitaires dans les lieux d'accueils des PDI (% des lieux d'accueil)

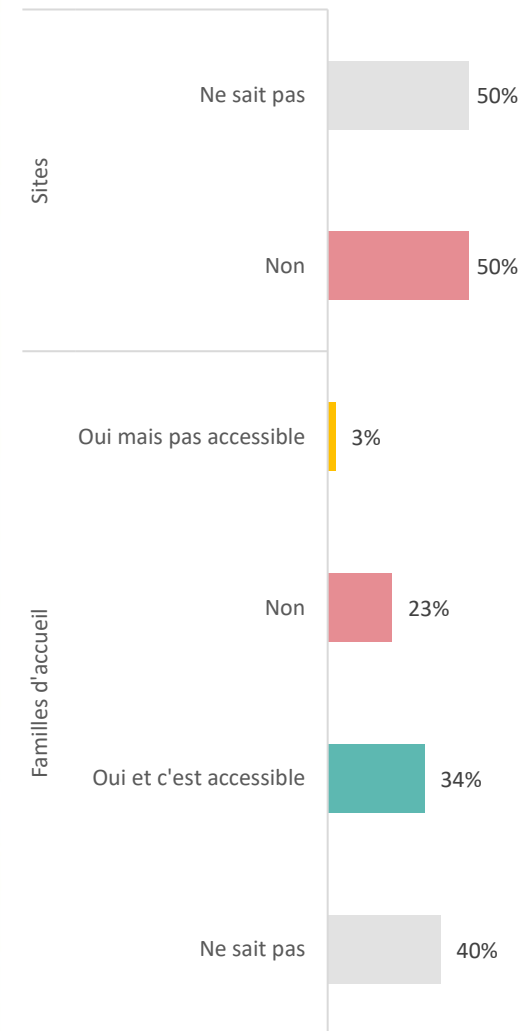


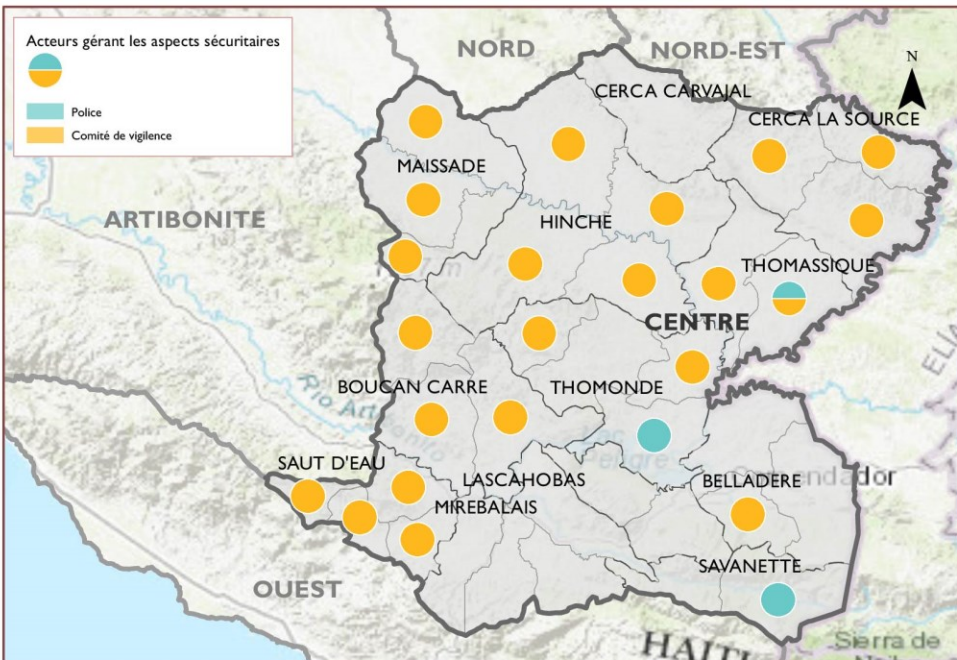
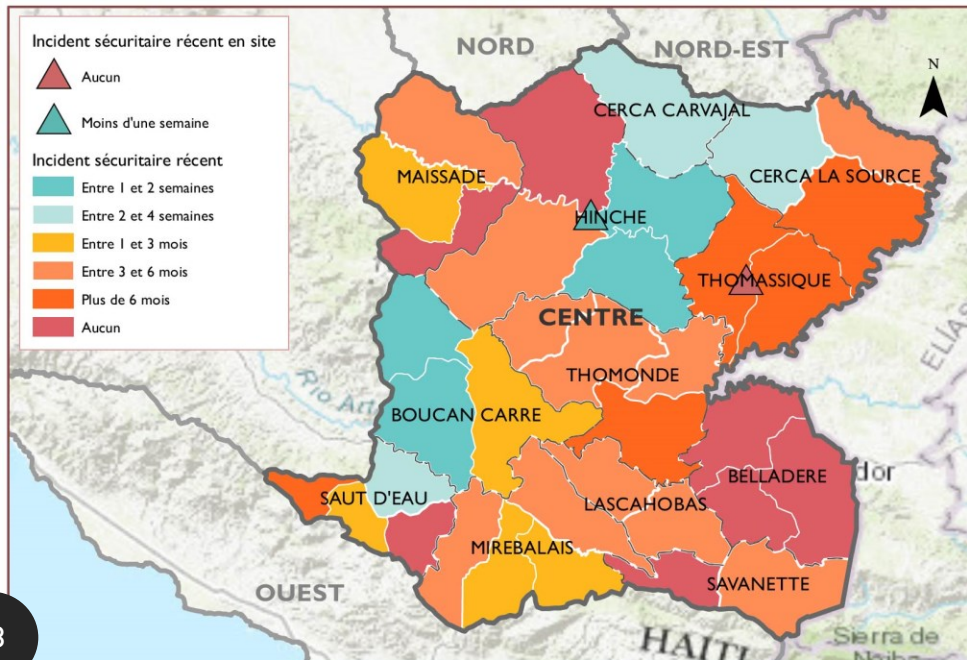
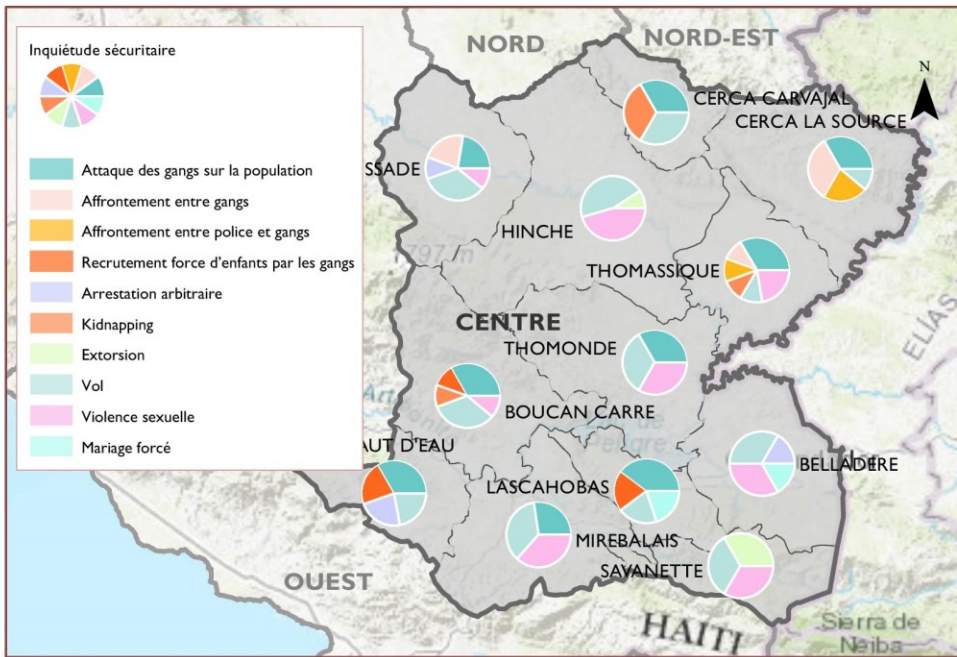
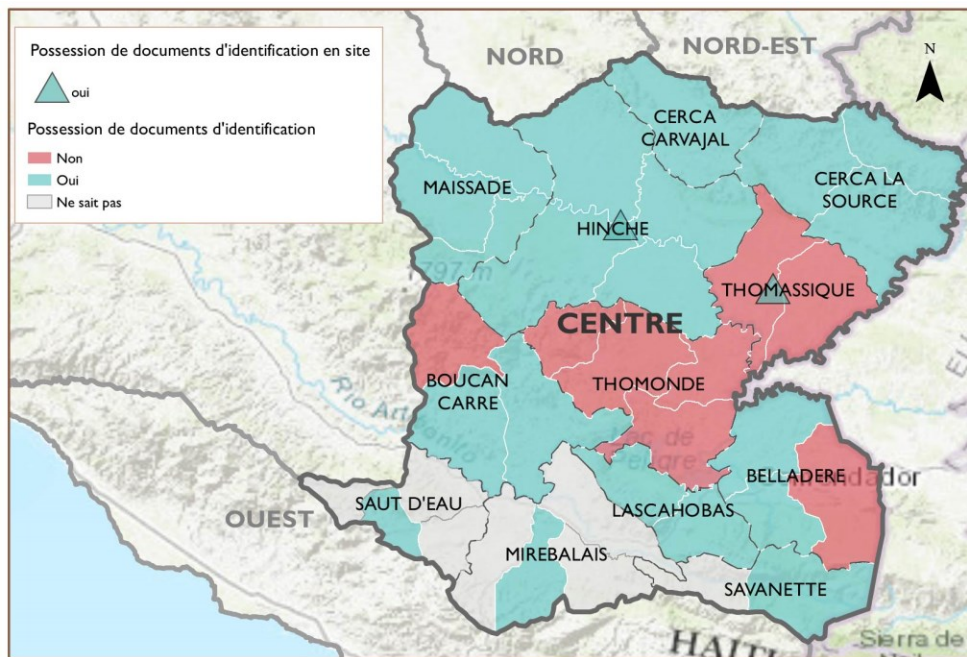
« En cas de comportement inapproprié d'un agent d'une organisation humanitaire, y-a-t-il un moyen/mécanisme que la communauté peut utiliser pour s'en plaindre ? »

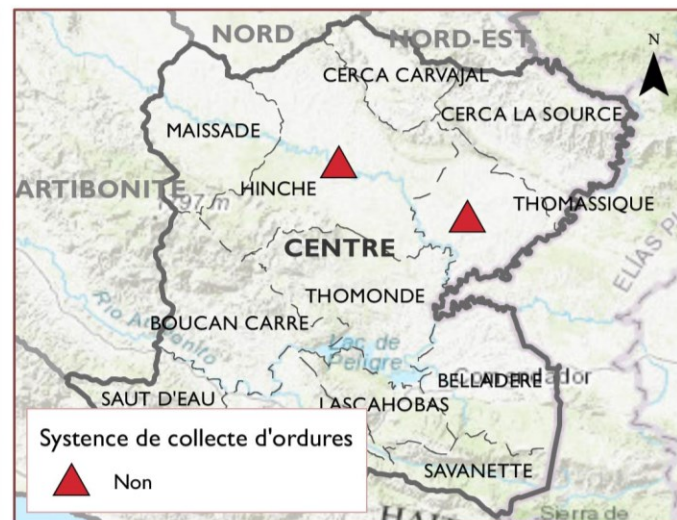
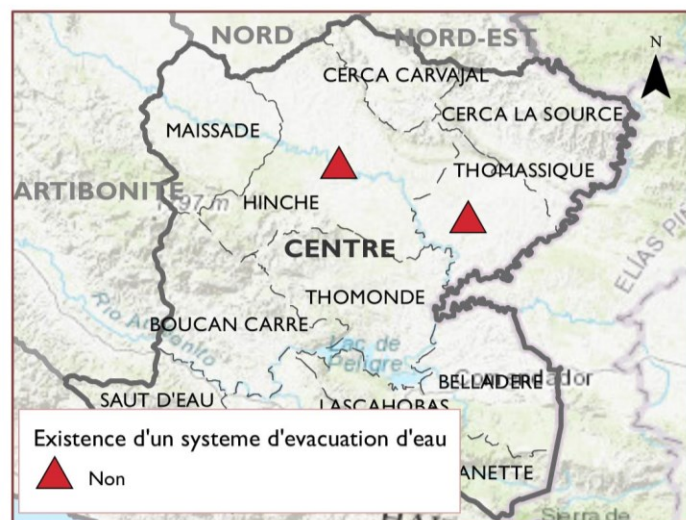
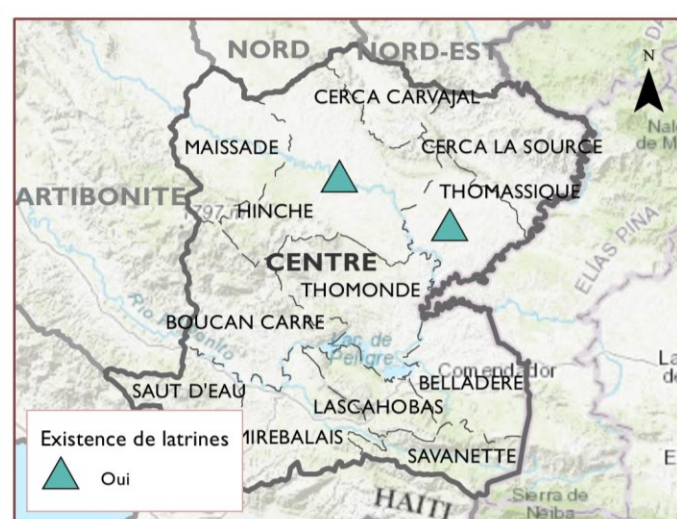
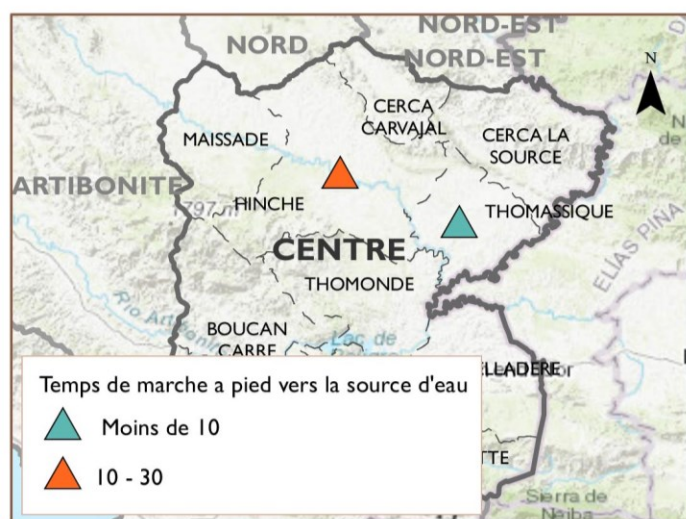
Mécanismes de plainte dans les lieux d'accueil des PDIs



Mécanismes de plainte dans les lieux d'accueil des PDIs (% des lieux d'accueil)

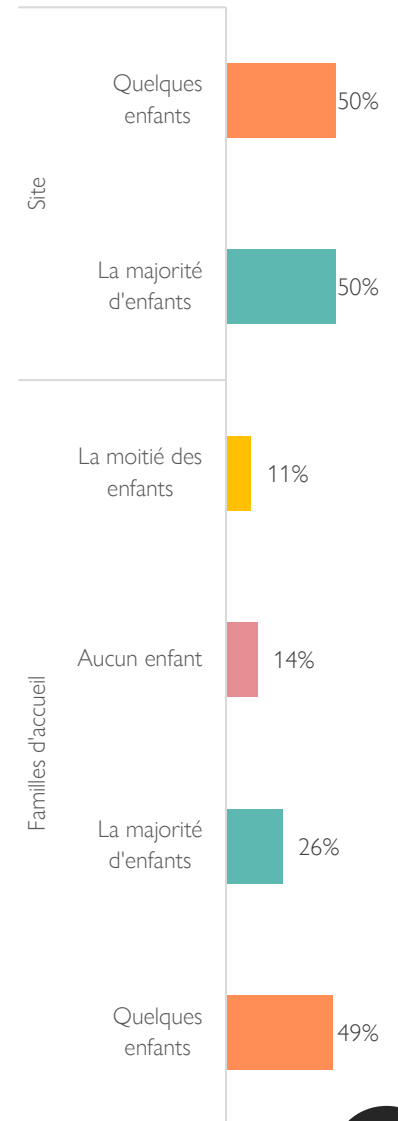
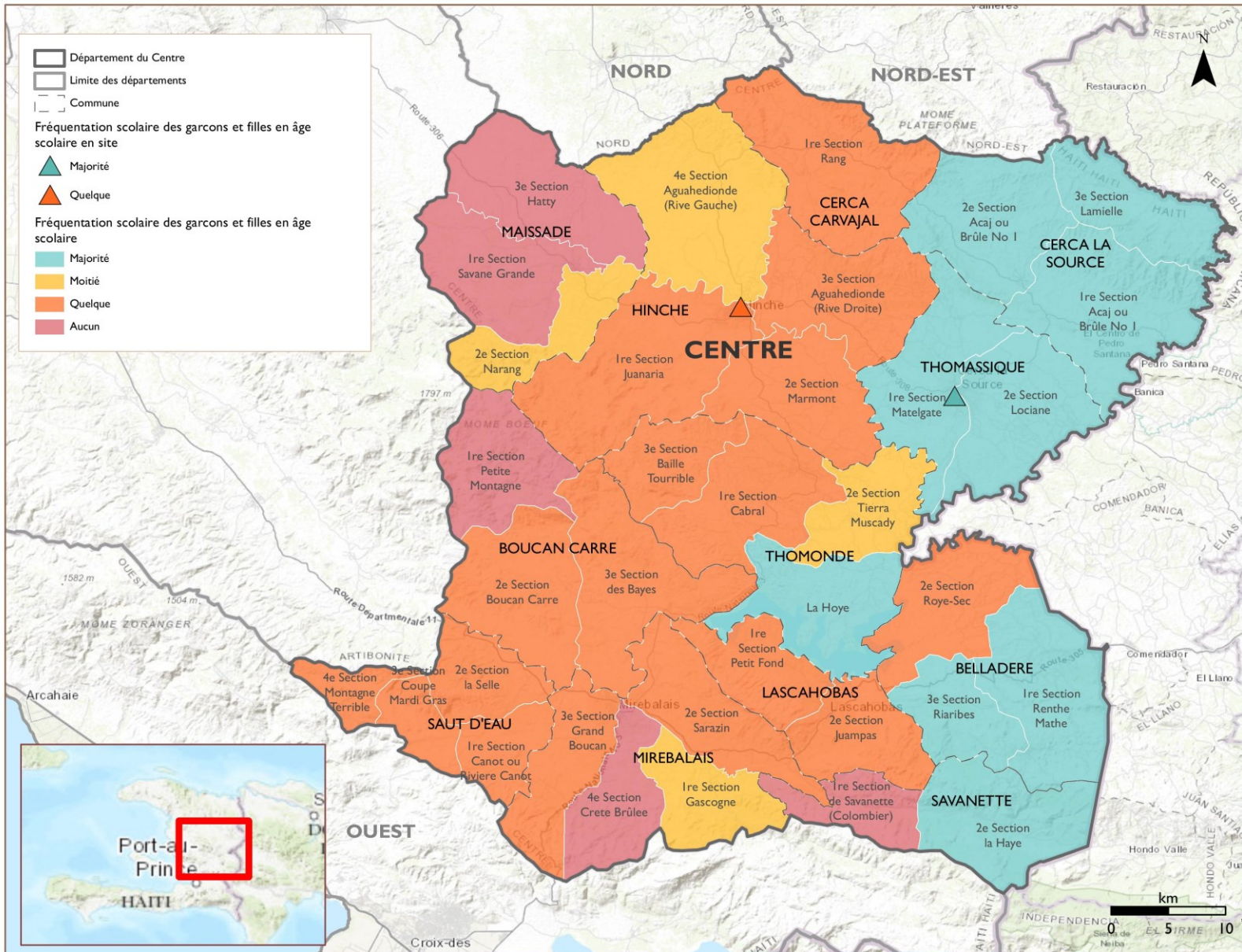




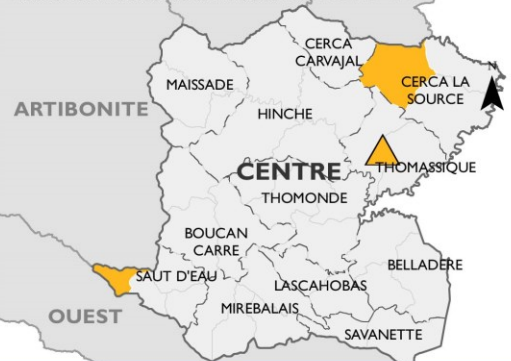


Scolarisation des enfants déplacés dans leurs lieux d'accueil

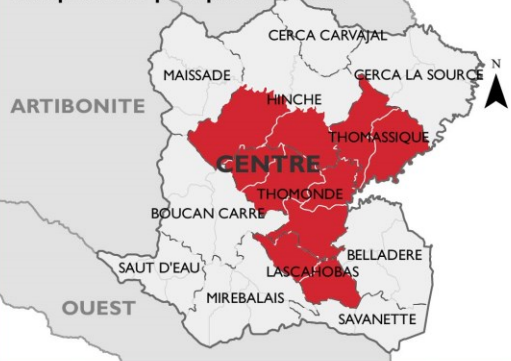
Scolarisation des enfants déplacés en sites vs en familles d'accueil (% des lieux d'accueil)



Ecole fermée suite à l'insécurité



Transport cher pour partir à l'école



Manque du personnel enseignant



Ecole occupée par les PDI



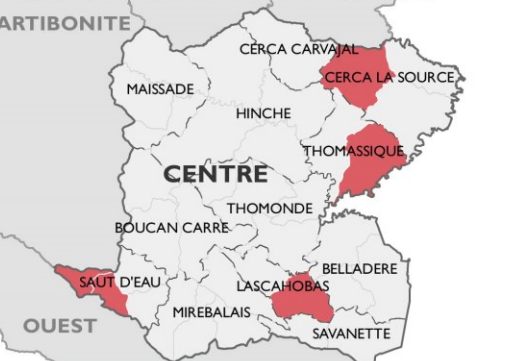
Manque de moyen pour payer les frais scolaires



Manque d'interet pour l'école



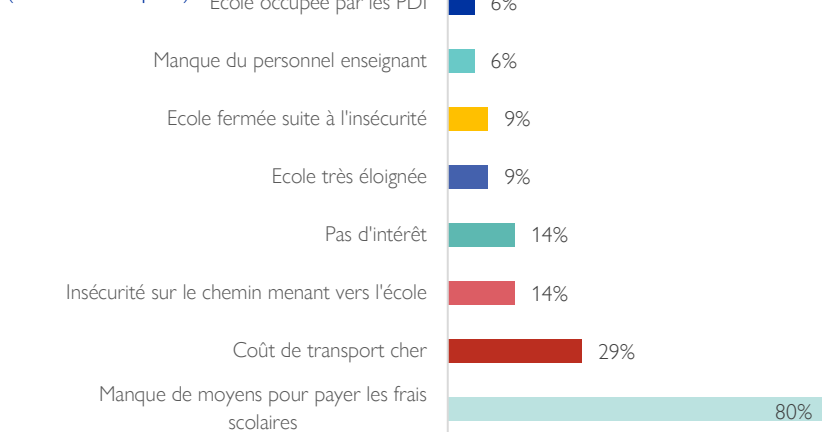
Insécurité sur le chemin menant vers l'école



Ecole tres lointaine

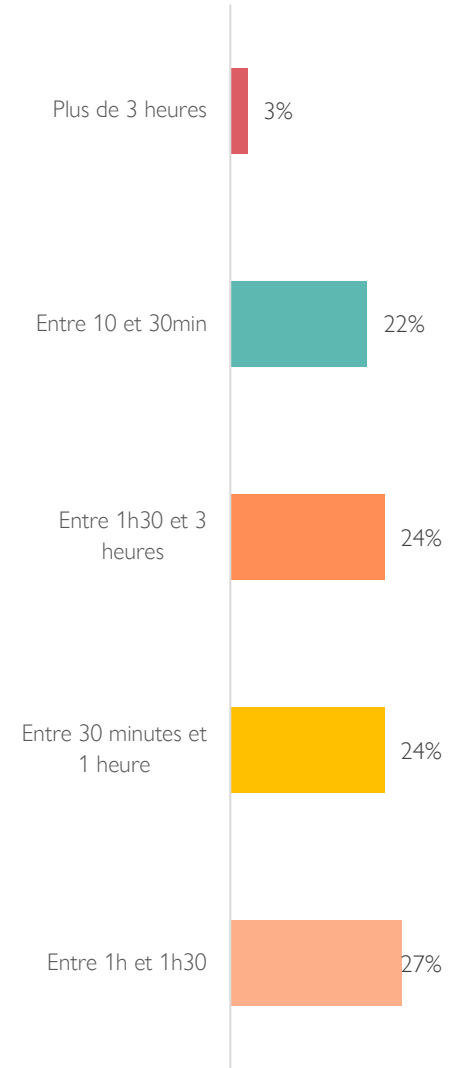
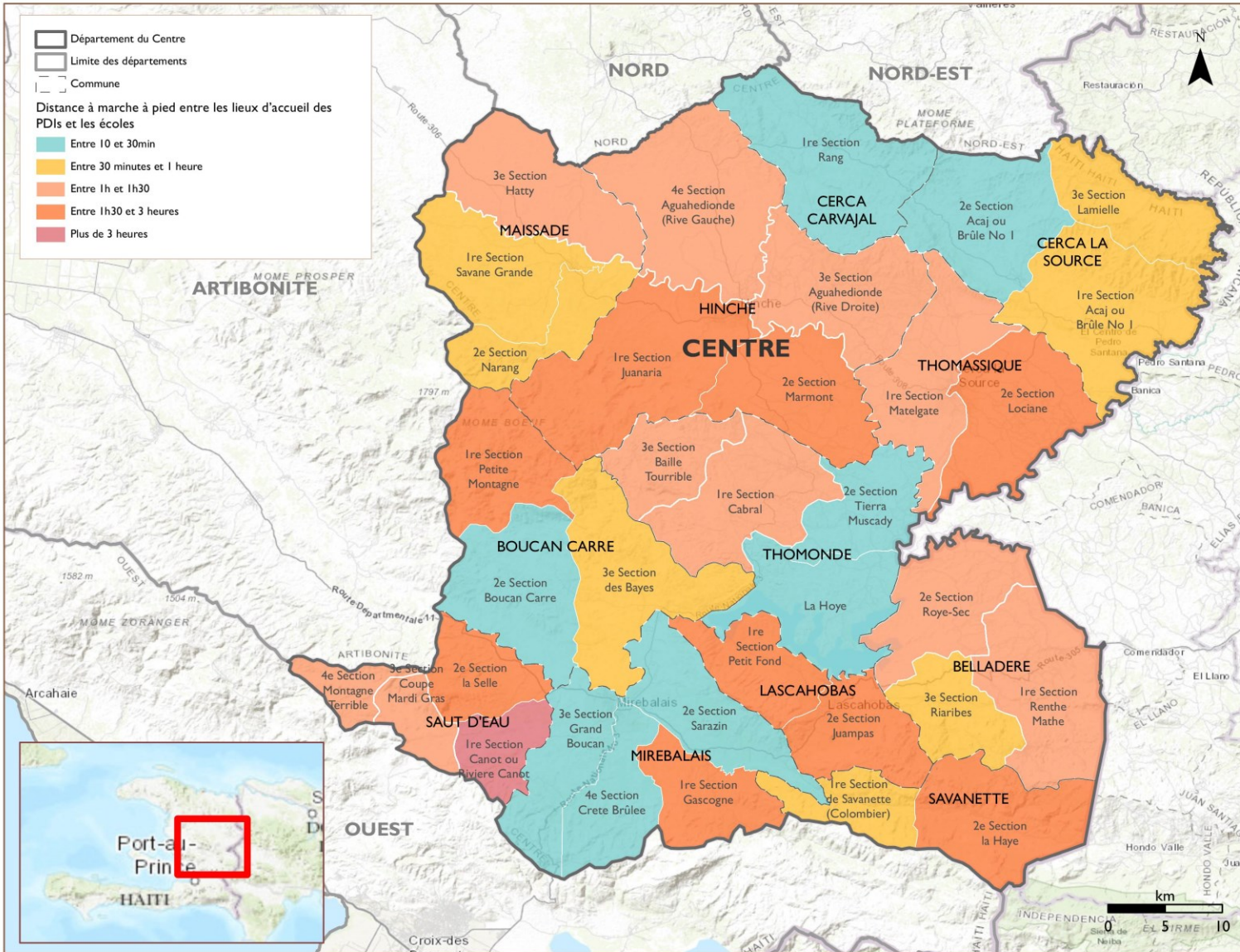


Raisons de non-scolarisation des enfants déplacés (% des lieux d'accueil)
(Choix multiples)

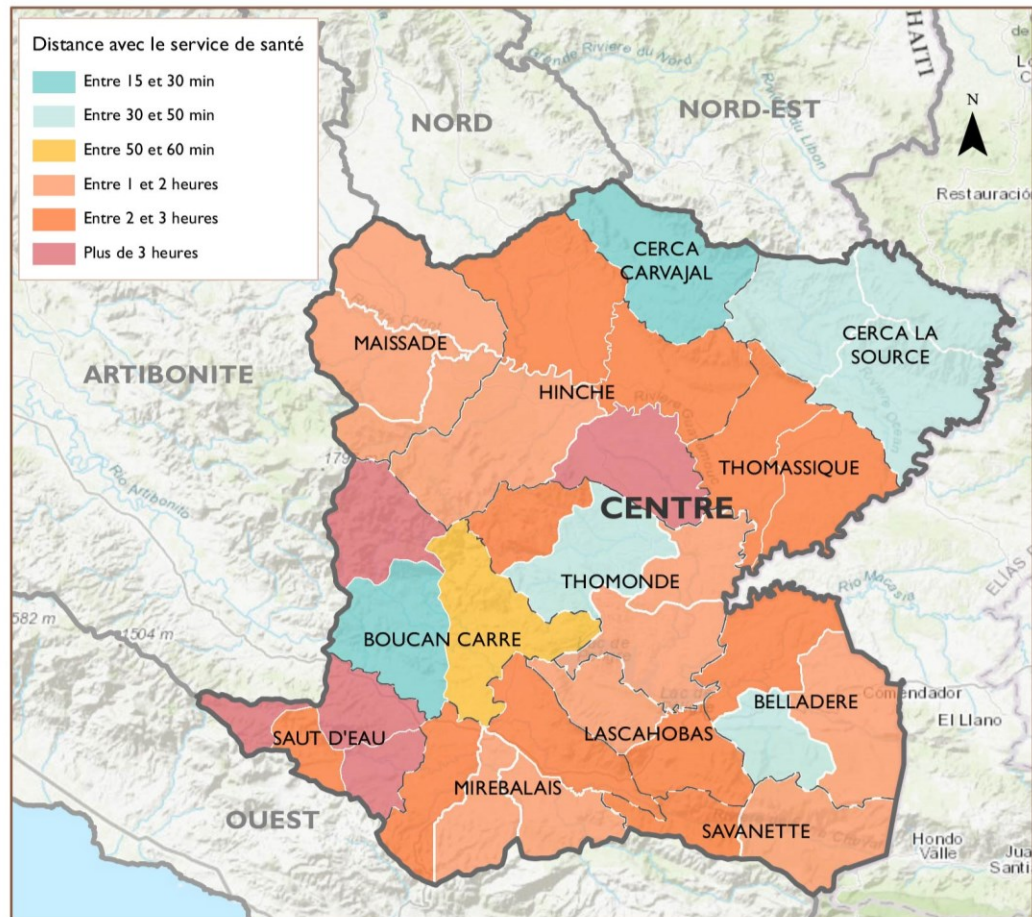


Distance à marche à pied entre les lieux d'accueil des PDIs et les écoles

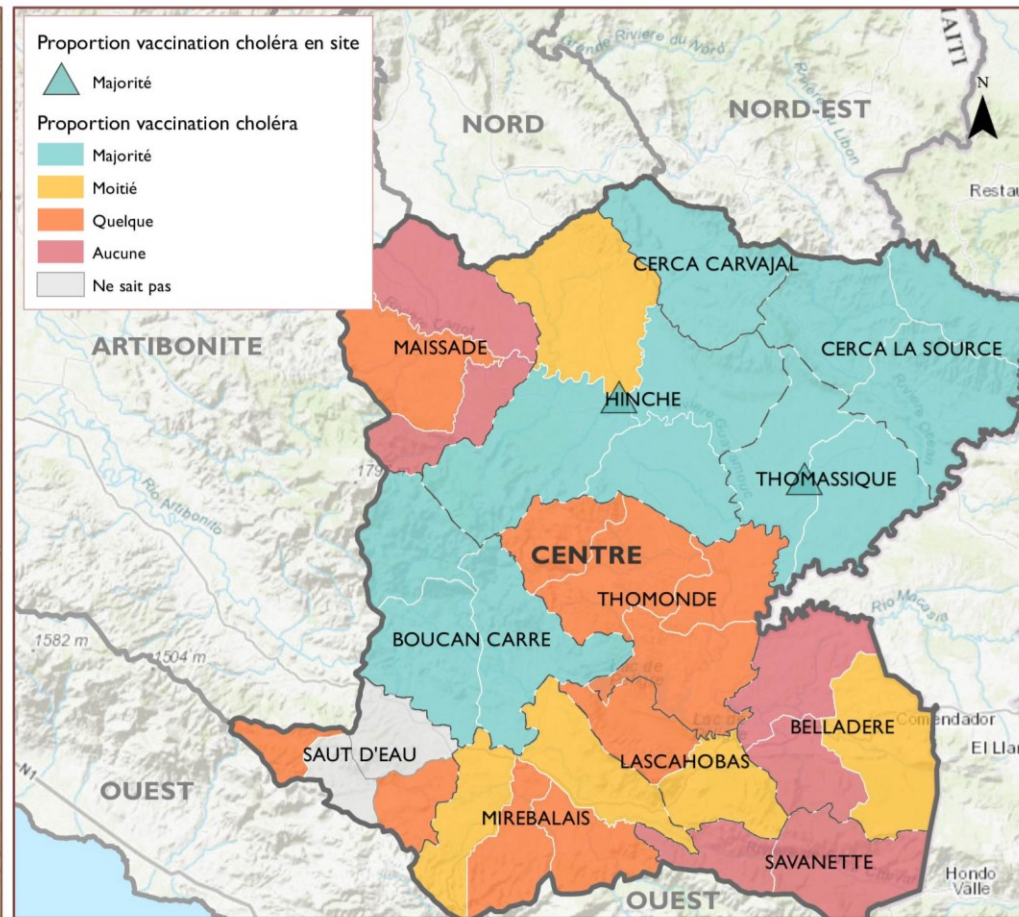
Distance à marche à pied entre les lieux d'accueil des PDIs et les écoles (% des lieux d'accueil)



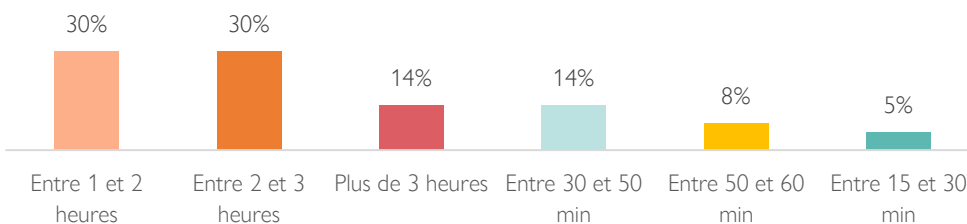
Distance à marche à pied entre les lieux d'accueil des PDIs et les services de santé les plus proches



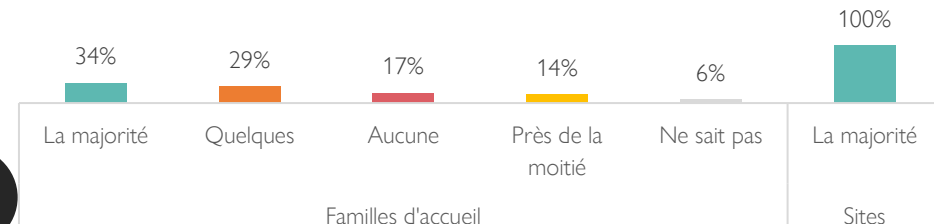
Vaccination contre le choléra dans les lieux d'accueil des PDIs



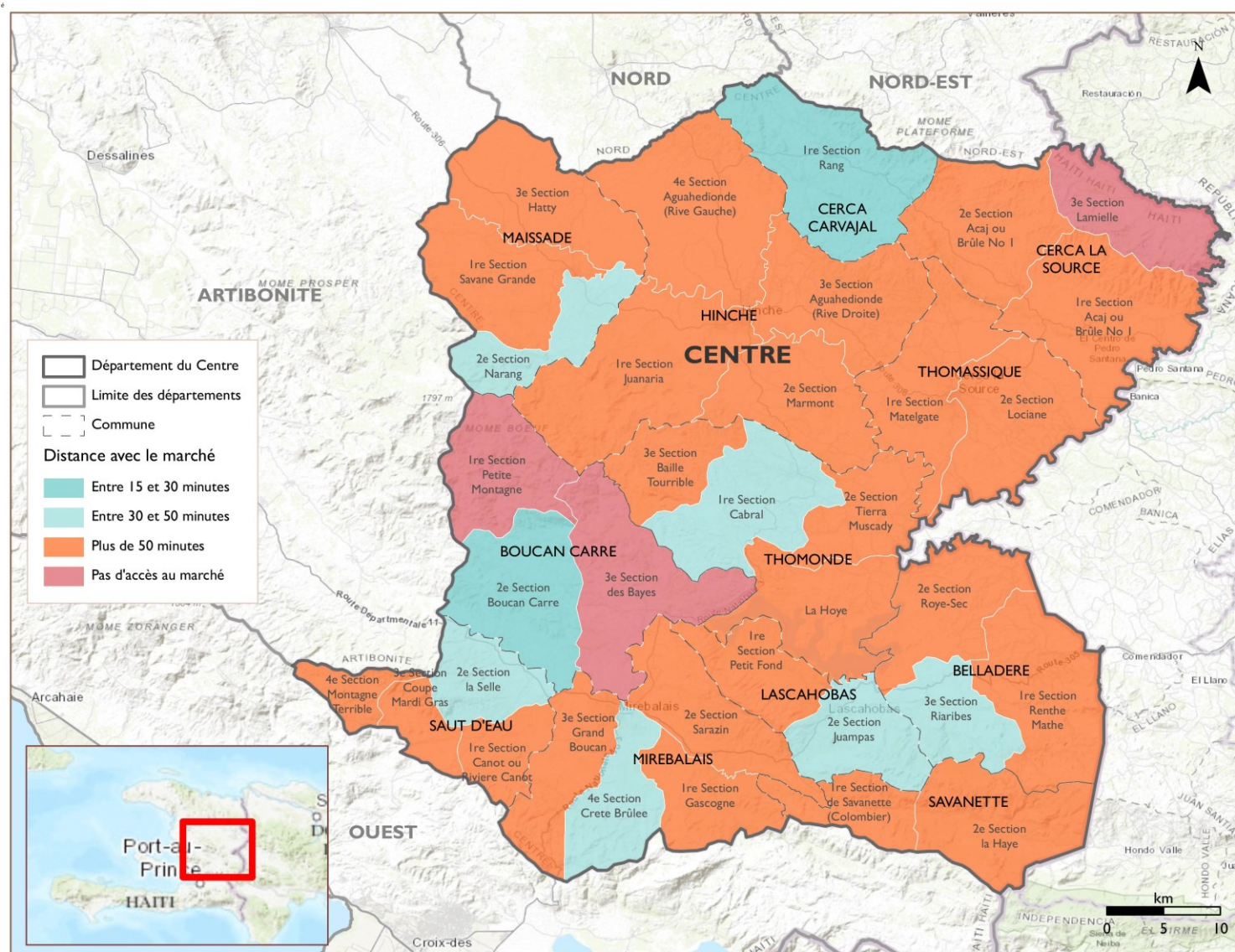
Distance à marche à pied entre les lieux d'accueil des PDIs et les services de santé les plus proches (% des lieux d'accueil)



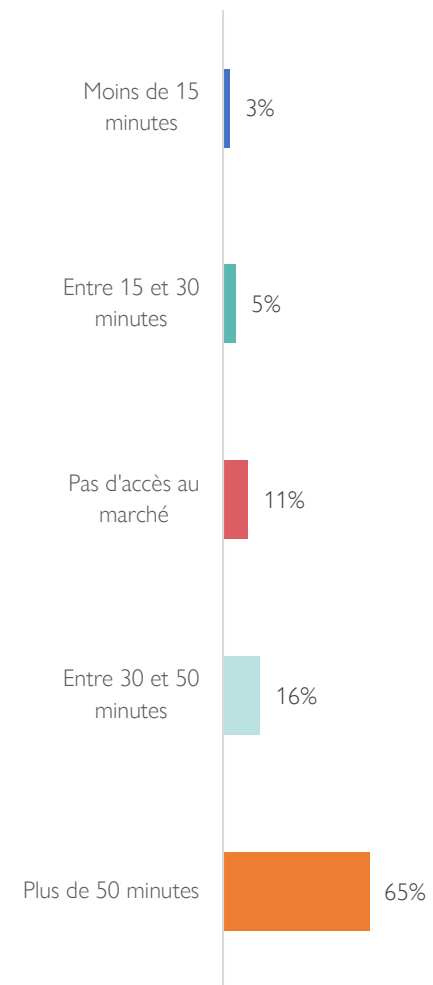
Vaccination contre le choléra dans les lieux d'accueil des PDIs (% des lieux d'accueils)

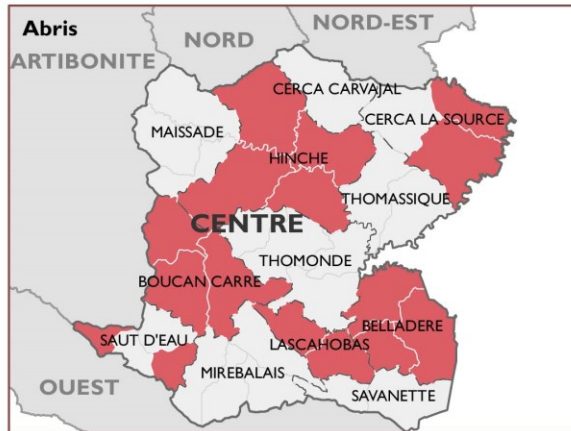
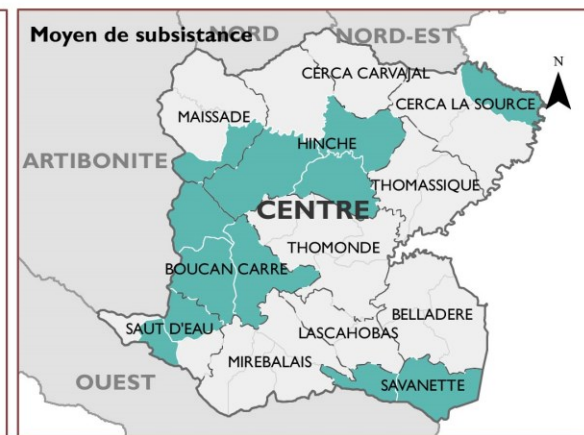
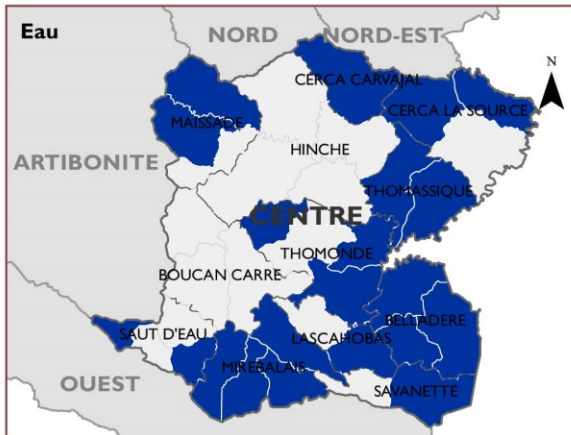
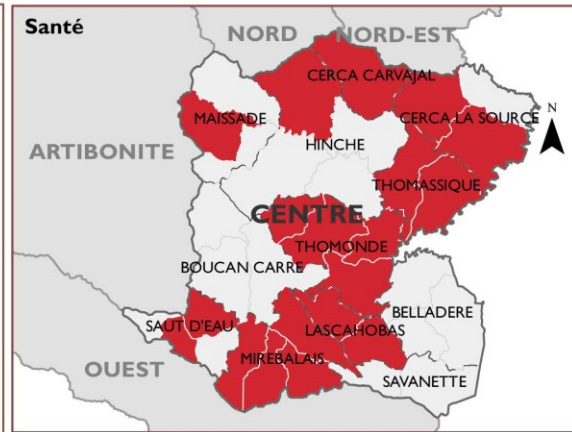
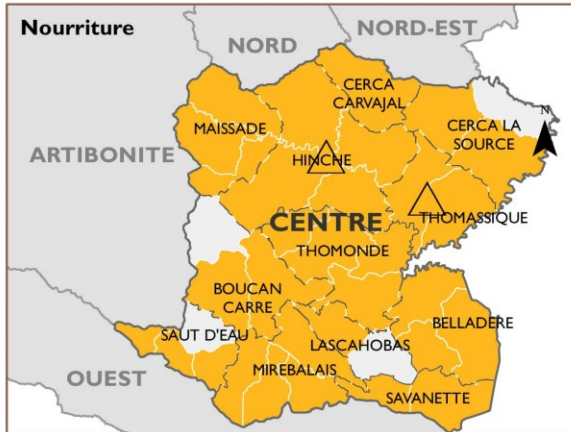


Distance à marche à pied entre les lieux d'accueil des PDIs et les marchés



Distance à marche à pied entre les lieux d'accueil des PDIs et les marchés (% des lieux d'accueil)





Vous pouvez consulter tous les produits d'information de la DTM Haiti via le lien ci-dessous et contacter la DTM par email :



DTM.IOM.INT/HAITI



dtmhaiti@iom.int

Juin 2023