



169.374 PDI *

37.791 Ménages Déplacés

*Personnes Déplacées Internes

TYPES D'HÉBERGEMENT



53%

90.355

dans des familles d'accueil



25%

42.143

dans des maisons louées



20%

33.315

dans des maisons vides et maisons en paille

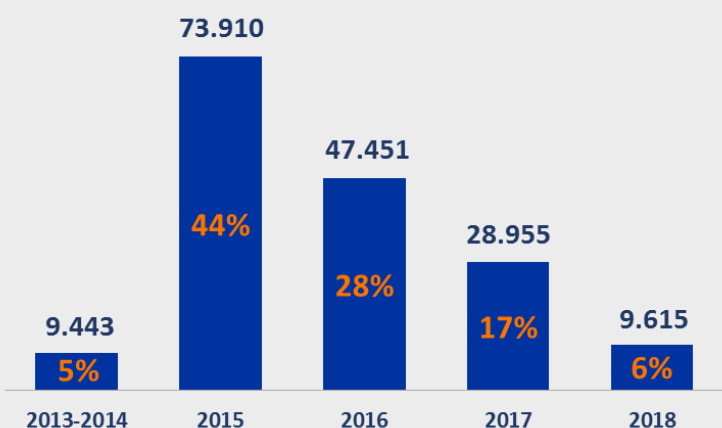


2%

3.561

dans des camps ou sites collectifs

PÉRIODES DE DÉPLACEMENT*



*PDI actuellement déplacées

RAISONS DE DÉPLACEMENT

Catastrophes naturelles

71%

119.693

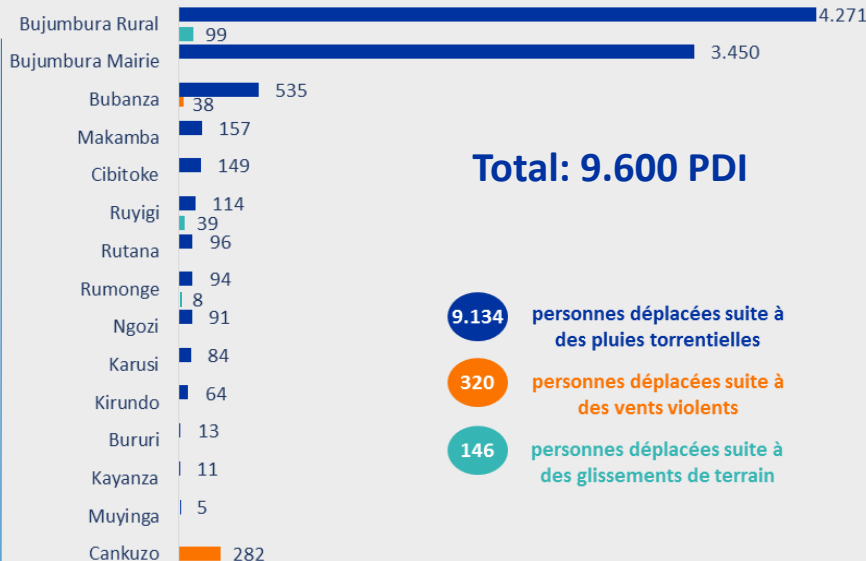
Situation socio-politique

29%

48.867

* Autres raisons: 814

DÉPLACEMENTS SUITE AUX URGENCES*



Total: 9.600 PDI

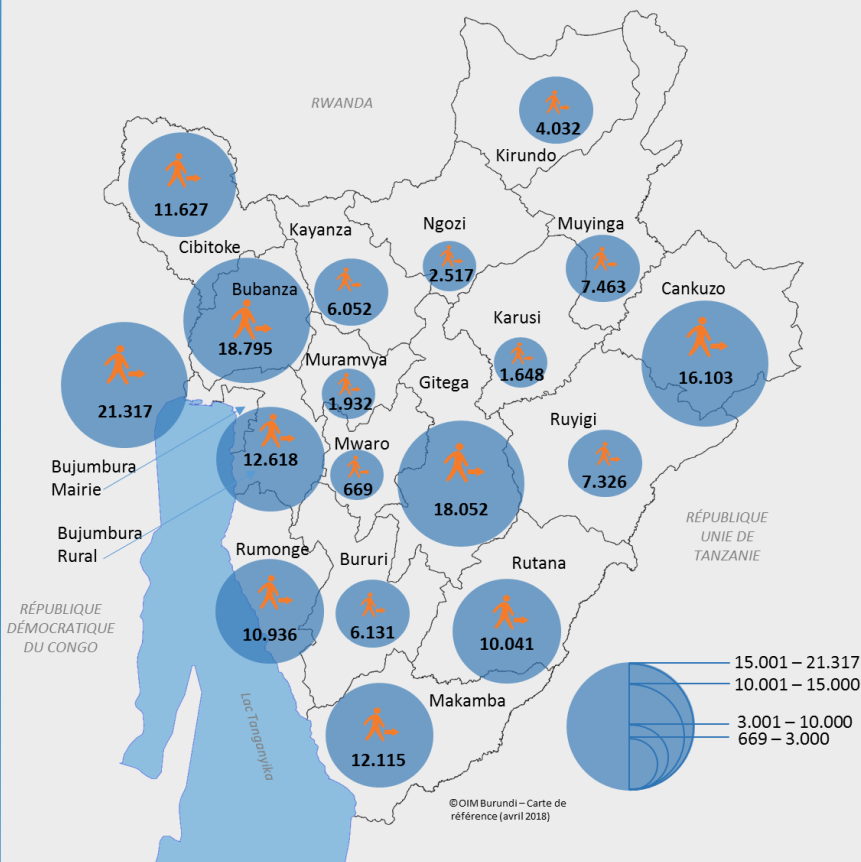
9.134 personnes déplacées suite à des pluies torrentielles

320 personnes déplacées suite à des vents violents

146 personnes déplacées suite à des glissements de terrain

* Nombre de PDI identifiées lors d'activités DTM de suivi des urgences en avril

PRÉSENCE DES PDI PAR PROVINCE



© OIM Burundi - Carte de référence (avril 2018)



USAID
FROM THE AMERICAN PEOPLE



Department
for International
Development



Schweizerische Eidgenossenschaft
Confédération suisse
Confederazione Svizzera
Confederaziun svizra

Direction du développement
et de la coopération DDC

