

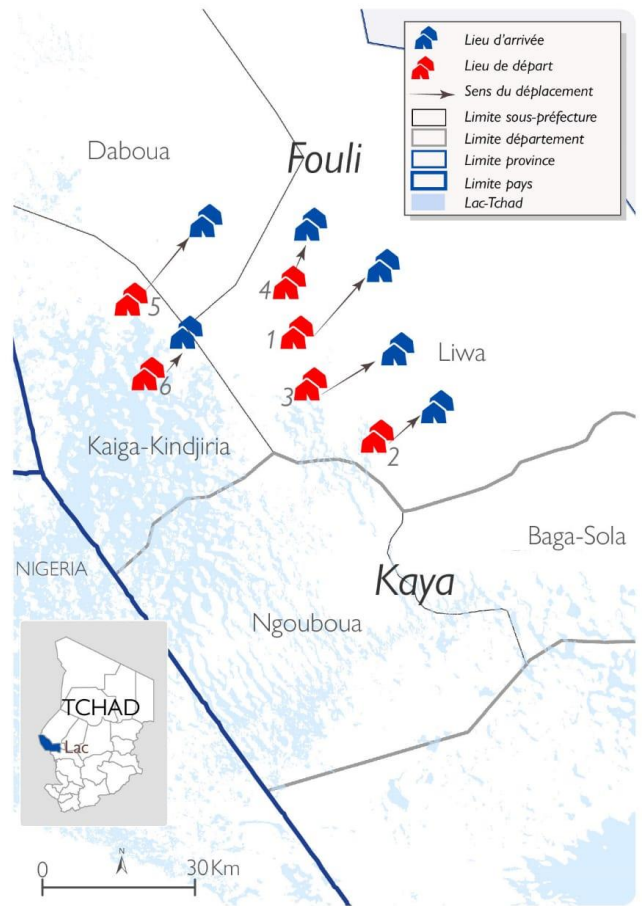


MÉTHODOLOGIE : Les données sont collectées par téléphone et par observation physique auprès d'informateurs clés dans les lieux de départ et d'accueil

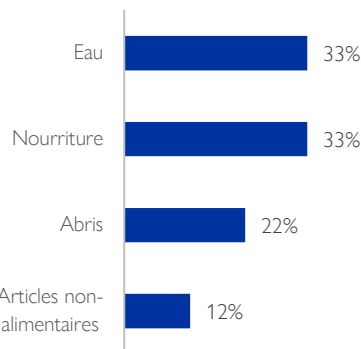
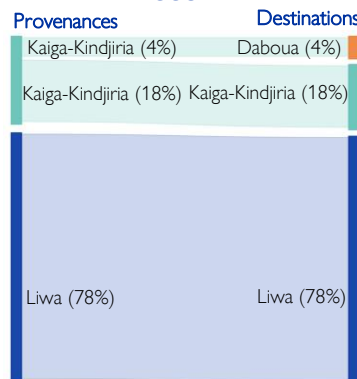

1 168
4 550
Ménages déplacés
Individus déplacés
6 Mouvements

Le suivi des urgences a pour but de recueillir des informations sur les mouvements importants et soudains, ainsi que sur des urgences sécuritaires et climatiques. Ce tableau de bord présente les informations sur les mouvements de personnes survenus les **14, 22, 27 juillet, 05, 08 et 09 août 2023 dans six sites de la province du Lac.**

- ❖ Suite aux enlèvements des personnes dans les villages de Kolina et Dla (situés dans la sous-préfecture de Liwa, département de Fouli), deux mouvements ont eu lieu dans la sous-préfecture de Liwa: pour le premier, **298 ménages (1 250 individus)** membres des communautés locales, ont quitté d'une manière préventive la localité de Kolina pour s'installer dans le **site de Djigou 2** (point 1 sur la carte). Pour le second, un total de **420 ménages (1 750 individus)** membres des communautés locales, ont quitté d'une manière préventive le village de Dla et se sont réfugiés le 22 juillet 2023 dans le **site de Héra** (point 2 sur la carte).
- ❖ Suite aux attaques armées perpétrées par des groupes armés non-étatiques le **22 juillet, 01, 06, et 07 août 2023** dans les villages de Tchoukou Tchella, Kirna Tchoulouma (sous-préfecture de Liwa), Djilom et Tambou (sous-préfecture de Kaiga-Kindjiria), plusieurs mouvements ont eu lieu :
 - **20 ménages (85 individus)** membres des communautés locales, ont quitté le village de Tchoukou Tchella pour se réfugier le 27 juillet 2023 dans le **site de Koubourom** (situé dans la même sous-préfecture) (point 3 sur la carte).
 - **120 ménages (485 individus)** constitués des PDI, ont quitté le village de Kirna-Tchoulouma (sous-préfecture de Liwa) et se sont installés le 05 août 2023 dans le **site de Filla** (même sous-préfecture) (point 4 sur la carte).
 - **40 ménages (180 individus)** membres des communautés locales, ont quitté la localité de Djilom (sous-préfecture de Kaiga-Kindjiria) pour se réfugier le 08 août 2023 dans le **site de Toukoul 1** (sous-préfecture de Daboua) (point 5 sur la carte).
 - **270 ménages (800 individus)** membres des communautés locales, ont quitté le village de Tambou (sous-préfecture de Kaiga-Kindjiria) et se sont installés le 08 août 2023 dans le **site de Bouta Kadi**, situé dans la même sous-préfecture (point 6 sur la carte).



Cette carte n'est fournie qu'à titre d'illustration. Les représentations ainsi que l'utilisation des frontières et des noms géographiques sur cette carte peuvent comporter des erreurs et n'impliquent ni jugement sur le statut légal d'un territoire, ni reconnaissance ou acceptation officielles de ces frontières de la part de l'OIM.

BESOINS PRIORITAIRES

SOUS-PRÉFECTURES DE PROVENANCE ET D'ACCUEIL

DÉTAILS DES MOUVEMENTS

#	Date d'arrivée dans le lieu d'accueil	Population déplacée	Provenance	Catégorie de population	Sous-préfecture d'accueil	Lieu d'accueil	Cause du mouvement	Mode de transport	Besoins prioritaires		
1	14/07/2023	298 ménages, 1 250 individus	Kolina (Liwa)	PDI	Liwa	Djigou 2	Déplacement préventif à cause de l'enlèvement	À pied et dos d'animal	Abris	Vivres	Eau
2	22/07/2023	420 ménages, 1 750 individus	Dla (Liwa)	PDI	Liwa	Héra	Déplacement préventif à cause de l'enlèvement	À pied et dos d'animal	Articles non-alimentaires (NFI)	Vivres	Eau
3	27/07/2023	20 ménages, 85 individus	Tchoukou Tchella (Liwa)	PDI	Liwa	Koubourom	Déplacement suite aux attaques armées	À pied et dos d'animal	Eau	Vivres	Abris
4	05/08/2023	120 ménages, 485 individus	Kirna-Tchoulouma (Liwa)	PDI	Liwa	Filla	Déplacement suite aux attaques armées	À pied et dos d'animal	Articles non-alimentaires (NFI)	Vivres	Eau
5	08/08/2023	40 ménages, 180 individus	Djilom (Kaiga-Kindjiria)	PDI	Daboua	Toukoul 1	Déplacement suite aux attaques armées	À pied et dos d'animal	Eau	Vivres	Abris
6	09/08/2023	270 ménages, 800 individus	Tambou (Kaiga-Kindjiria)	PDI	Kaiga-Kindjiria	Bouta kadi	Déplacement suite aux attaques armées	À pied et dos d'animal	Eau	Vivres	Abris