

Le suivi des urgences a pour but de recueillir des informations sur les mouvements importants et soudains de populations, ainsi que sur des urgences sécuritaires et climatiques. Les informations sont collectées à travers des entretiens avec des informateurs clés ou des observations directes. Ce tableau de bord présente des informations sur des **déplacements des populations survenus les 12 et 13 août 2023 suite à des violences survenues dans les quartiers de Carrefour Feuilles et Savanes Pistaches situés dans la commune de Port-au-Prince (Département de l'Ouest).**

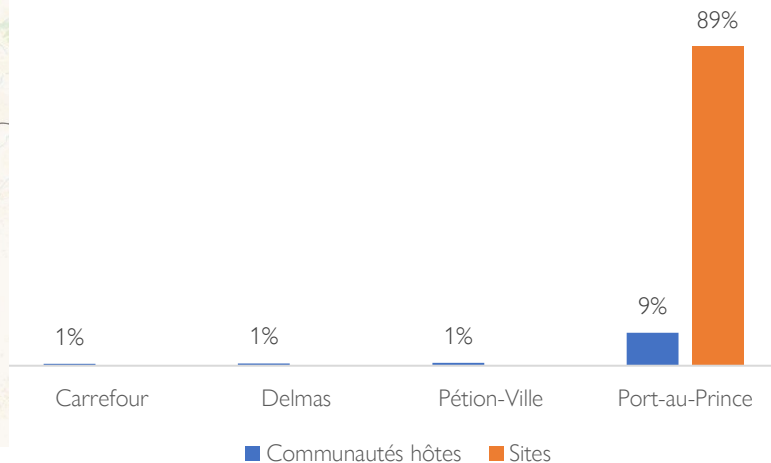
Résumé de l'événement

Entre les 12 et 13 août 2023, des violences armées ont eu lieu dans les quartiers de Carrefour-Feuille et Savanes Pistaches, situés dans la commune de Port-au-Prince (Département de l'Ouest).

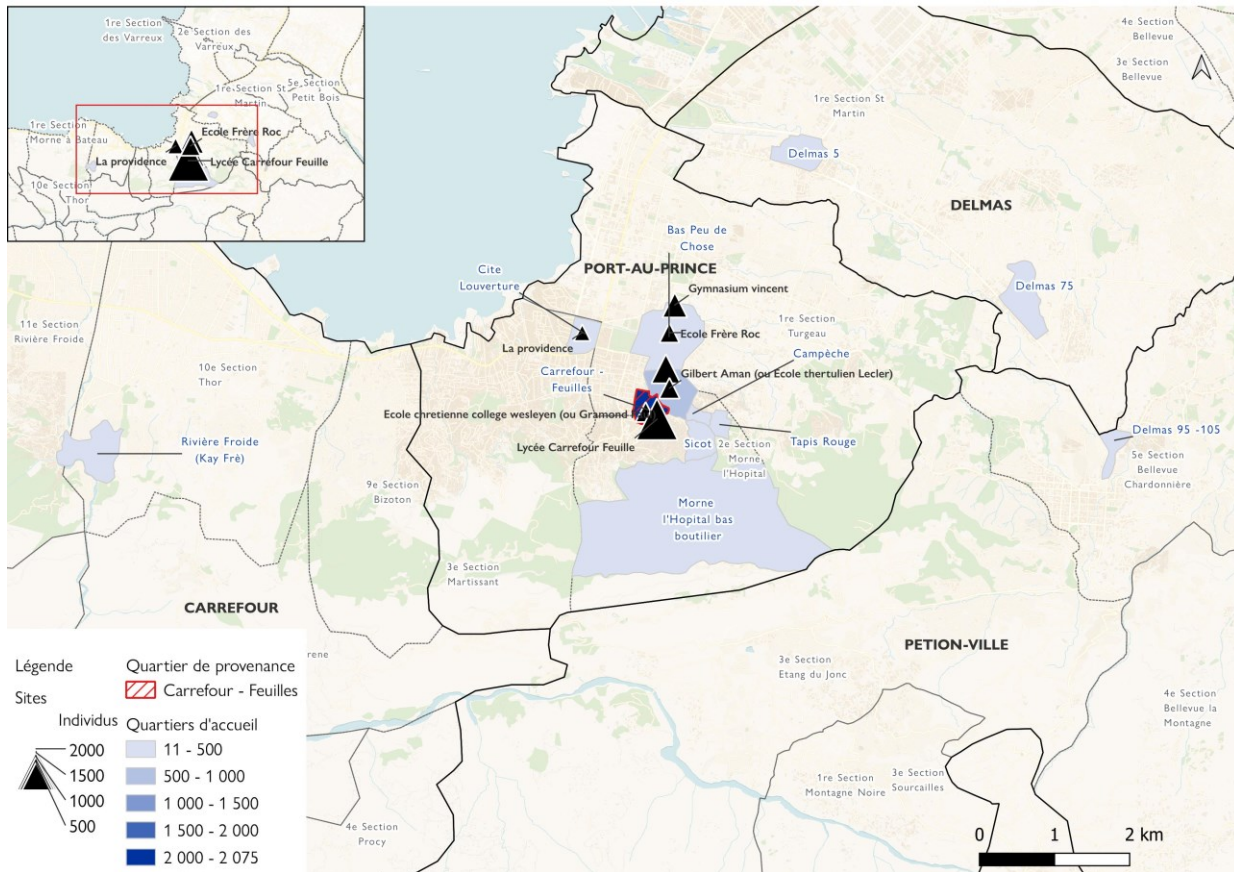
Ces violences ont provoqué un déplacement d'environ **717 ménages comprenant 3 556 individus**, dont la plupart (89%) se sont réfugiés dans 7 sites (*pour plus de détails, voir le graphique ci-dessous et le tableau sur la page 2*).

717 Ménages déplacés
3 556 Individus déplacés

Communes d'accueil des personnes déplacées



Provenances et lieux d'accueil des personnes déplacées





Cette carte n'est fournie qu'à titre d'illustration. Les représentations ainsi que l'utilisation des frontières et des noms géographiques sur cette carte peuvent comporter des erreurs et n'impliquent ni jugement sur le statut légal d'un territoire, ni reconnaissance ou acceptation officielles de ces frontières de la part de l'OIM.

Détails sur les lieux d'accueil des populations déplacées

Type de lieu d'accueil	Commune	Section Communale	Quartiers	Nom du site	Ménages déplacés	Individus déplacés
Site	Port-au-Prince	1re Section Turgeau	Carrefour - Feuilles	Lycée Carrefour Feuille	400	2 000
Site	Port-au-Prince	1re Section Turgeau	St-Gerard	Eldorado et ecole nationale paraguay (Place jeremie)	120	600
Site	Port-au-Prince	1re Section Turgeau	Bas Peu de Chose	Gymnasium vincent	60	300
Communauté hôte	Port-au-Prince	2ème Morne l'Hopital	Tapis Rouge		21	105
Site	Port-au-Prince	1re Section Turgeau	St-Gerard	Gilbert Aman (ou Ecole thertulien Lecler)	20	100
Communauté hôte	Port-au-Prince	2ème Morne l'Hopital	Sicot		16	79
Site	Port-au-Prince	1re Section Turgeau	Carrefour - Feuilles	Ecole chretienne collège wesleyen (ou Gramond Paul)	15	75
Communauté hôte	Port-au-Prince	2ème Morne l'Hopital	Morne l'Hopital bas boutilier		15	75
Site	Port-au-Prince	1re Section Turgeau	Bas Peu de Chose	Ecole Frère Maroc	14	70
Communauté hôte	Port-au-Prince	2ème Morne l'Hopital	Campèche		13	66
Communauté hôte	Pétion-Ville	5ème Bellevue Chardonnière	Delmas 95 -105		8	28
Communauté hôte	Carrefour	10ème Thor	Rivière Froide (Kay Frè)		5	20
Site	Port-au-Prince	3ème Section Martissant	Cite Louverture	La providence	3	15
Communauté hôte	Delmas	1ère Saint martin	Delmas 75		4	12
Communauté hôte	Delmas	1ère Saint martin	Delmas 5		3	11
					717	3 556

Méthodologie

	Évaluation menée sur le terrain	✓
	Évaluation menée auprès d'informateurs clés par téléphone	✓

Limites

Les informations présentées dans ce tableau de bord peuvent ne pas représenter tous les déplacements causés par l'incident. En effet, il est possible qu'il y ait des déplacements causés par cet incident mais qui n'ont pas été détectés par les informateurs clés. En cas de remontée de nouvelles informations sur d'autres déplacements importants liés à cet incident, des mises à jour peuvent être effectuées.

Par ailleurs, il est important de considérer que les chiffres sont des estimations et non pas de données issues d'un comptage ou enregistrement des ménages déplacés.