

Le suivi des urgences a pour but de recueillir des informations sur les mouvements importants et soudains de populations, ainsi que sur des urgences sécuritaires et climatiques. Les informations sont collectées à travers des entretiens avec des informateurs clés ou des observations directes. Ce tableau de bord présente des informations sur des **déplacements des populations survenus depuis le 23 juillet 2023 suite à des violences survenues dans la commune de Kenscoff, située dans le Département de l'Ouest.**

Résumé de l'événement

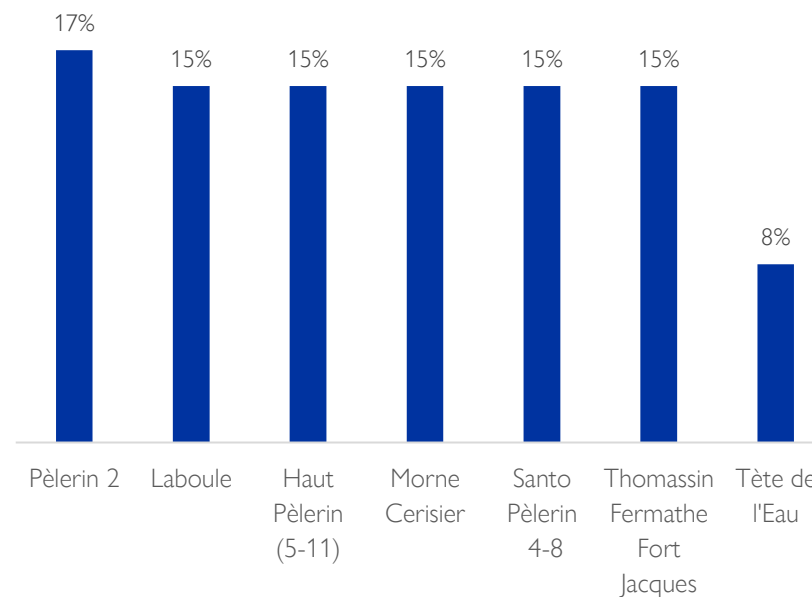
Le 23 juillet 2023, des violences liées à l'insécurité ont eu lieu dans la commune de Kenscoff (Département de l'Ouest).

En plus de pertes en vies humaines, ces violences ont provoqué un déplacement d'environ **65 ménages comprenant 330 individus**, qui se sont réfugiés auprès des communautés hôtes dans des quartiers situés dans la commune de Pétion Ville (Pour plus de détails, voir le graphe ci-dessous et le tableau sur la page 2).

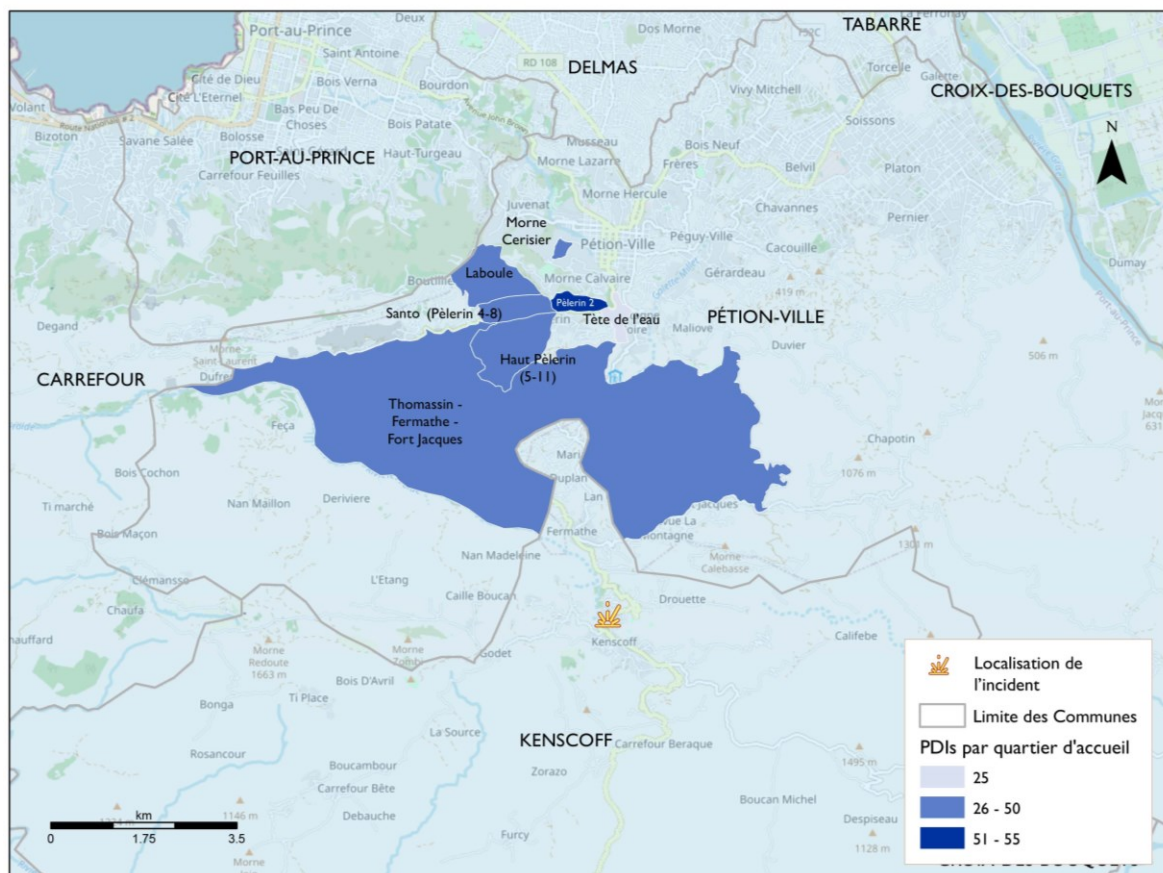


65 Ménages déplacés
330 Individus déplacés

Lieux d'accueil des personnes déplacées



Provenances et lieux d'accueil des personnes déplacées






Cette carte n'est fournie qu'à titre d'illustration. Les représentations ainsi que l'utilisation des frontières et des noms géographiques sur cette carte peuvent comporter des erreurs et n'impliquent ni jugement sur le statut légal d'un territoire, ni reconnaissance ou acceptation officielles de ses frontières de la part de l'OIM.

Détails sur les lieux d'accueil des populations déplacées

Type de lieu d'accueil	Commune	Section communale	Quartier	Ménages déplacés	Individus déplacés
Communauté Hôte	Pétion ville	3ème section Etang du Jong	Pèlerin 2	11	55
Communauté Hôte	Pétion ville	3ème section Etang du Jong	Morne Cerisier	10	50
Communauté Hôte	Pétion ville	3ème section Etang du Jong	Laboule	10	50
Communauté Hôte	Pétion ville	3ème section Etang du Jong	Haut Pèlerin (5-11)	10	50
Communauté Hôte	Pétion ville	3ème section Etang du Jong	Santo (Pèlerin 4-8)	10	50
Communauté Hôte	Pétion ville	3ème section Etang du Jong	Thomassin - Fermathe - Fort Jacques	9	50
Communauté Hôte	Pétion ville	3ème section Etang du Jong	Tête de l'Eau	5	25
				65	330

Méthodologie

	Évaluation menée sur le terrain	
	Évaluation menée auprès d'informateurs clés par téléphone	

Limites

Les informations présentées dans ce tableau de bord peuvent ne pas représenter tous les déplacements causés par l'incident. En effet, il est possible qu'il y ait des déplacements causés par cet incident mais qui n'ont pas été détectés par les informateurs clés. En cas de remontée de nouvelles informations sur d'autres déplacements importants liés à cet incident, des mises à jour peuvent être effectuées.

Par ailleurs, il est important de considérer que les chiffres sont des estimations et non pas de données issues d'un comptage ou enregistrement des ménages déplacés.