

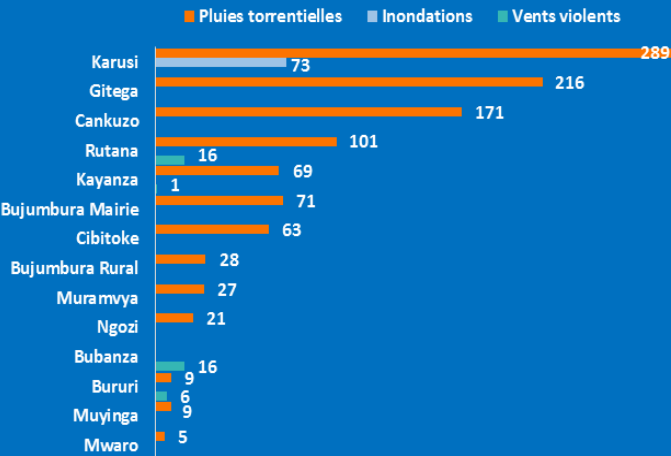


**174.011 PDI**  
**38.538 Ménages Déplacés**

## GROUPES PARTICULIÈREMENT VULNÉRABLES

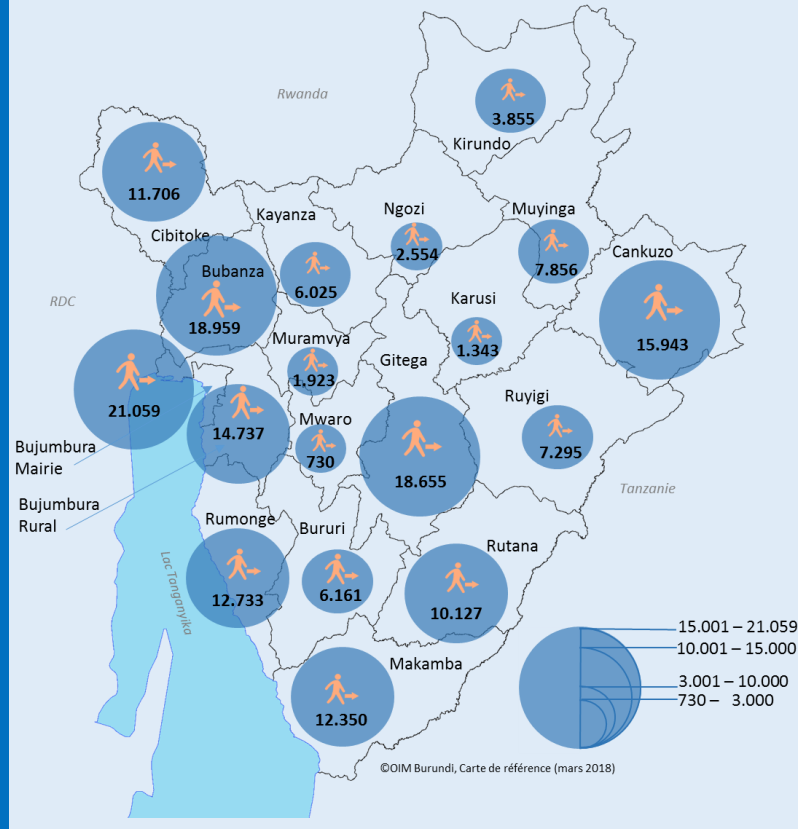
- 17%** des ménages déplacés sont dirigés par des femmes seules
- 4%** des ménages déplacés sont dirigés par des mineurs
- 2%** des personnes déplacées vivent avec un handicap
- 2%** des mineurs déplacés sont non-accompagnés
- 2%** des personnes déplacées sont des femmes enceintes

## DÉPLACEMENTS SUITE AUX URGENCES\*



\* Nombre de PDI identifiées lors d'activités DTM de suivi des urgences en mars

## PRÉSENCE DES PDI PAR PROVINCE



## RAISONS DE DÉPLACEMENT

### Catastrophes naturelles

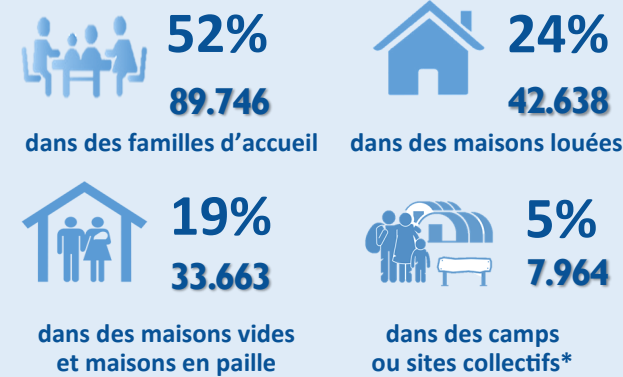
**71%**  
**123.085**

### Situation socio-politique

**29%**  
**50.117**

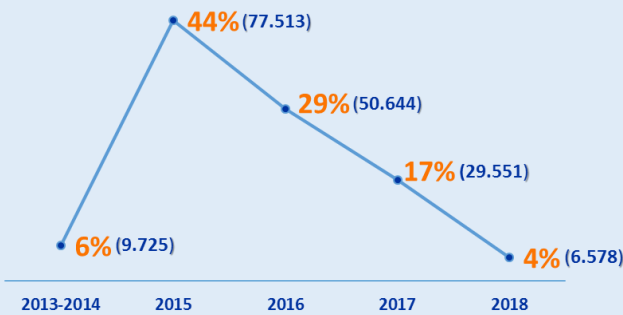
\* Autres raisons: 809

## TYPES D'HÉBERGEMENT

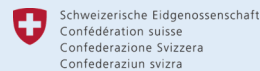


\* Nombre de PDI avant la fermeture des camps de Mushasha I, Mushasha II, Cashi et Gitaza le 27 mars 2018

## PÉRIODES DE DÉPLACEMENT\*



\* PDI actuellement déplacées



Direction du développement et de la coopération DDC

