

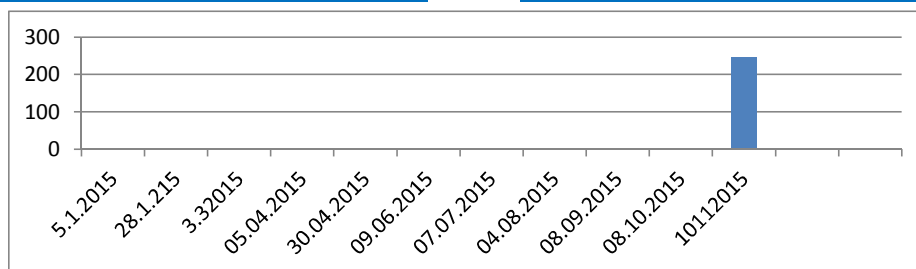
### Informations Générales

SSID:	BGI_S122
Type de site:	Ecole
Préfecture:	Bangui
Sous-préfecture:	3e Arrondissement
Arrondissement:	3e Arrondissement
Quartier:	Gbaya-Dombia

### Dernières estimations

246 PDIs

(CMP - 42318)



### Responsables

#### Gestionnaire de site

Santé	<b>Pas d'acteur</b>	Sécurité Alimentaire	<b>Pas d'acteur</b>
WASH	<b>Pas d'acteur</b>	Protection	<b>Pas d'acteur</b>
Abris	<b>ACTED</b>	Nutrition	<b>Pas d'acteur</b>
NFI	<b>Pas d'acteur</b>	Education	<b>Pas d'acteur</b>

#### Provenance des PDIs (estimations)

0	0
0	0
0	0

### Dernières Assistanes

Date	Secteur	Assistance	Par
tbc	tbc	tbc	tbc

### Eau

Point(s) d'eau fonctionnel	tbc	non-fonctionnel	0	Point d'eau en dehors du site	Non
----------------------------	-----	-----------------	---	-------------------------------	-----

#### Type de points d'eau:

Forage	Non	Puits non aménagé	Non	Non SODECA stockage	Non
Pompe Manuelle	Non	Stockage non bladder	Non	SODECA robinet	Oui
Electrique	Oui	Bladder	Oui	Non SODECA robinet	Non
Puits aménagé	Non	SODECA Stockage	Oui		

#### Problèmes pour accéder à l'eau:

Chemin pour aller dangereux	Non
Longues heures d'attentes	Non
Distance trop longue	Non
Mauvaise qualité	Non
Pas assez d'eau	Non
Eau payante	Non
Accès bloqué	Non
Autre	Non

### Latrine / Hygiène

Latrines	tbc	Utilisables	tbc	Pleines	tbc	Pour enfants	tbc
Etat	Moyen	Fréquence de nettoyage	Non				
Douches	tbc	Séparées hommes/femmes	Oui				

### Education

L'école est elle accessible pour les enfants du site?	Oui		
Ecole n'est pas ouverte	Non	Inscription trop chère	Non
Transport trop cher	Non	Chemin trop dangereux	Non

### Santé

Ya t-il un centre de santé opérationnel sur le site?	Non		
Equipes mobiles sur place	Oui	Fréquence des visites	2
Service pour femmes enceintes	Non		
Personnes atteintes de maladie chronique	Non	Prises en charge	Non

### Protection

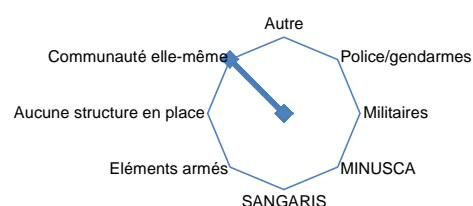
Mécanisme des gestions de plaintes dans le site	Oui		
Activités	Systèmes de référencement		
Référencement	Oui	Ligne gratuite 4040	Oui
Prise en charge psychosociale	Oui	Centre d'écoute	Non
Monitoring	Oui	Equipe mobiles	Non
Activités de sensibilisation	Oui	Relais communautaires	Oui
Autres	Non	Autres	Non

### Sécurité

sur les 30 derniers jours

Patrouilles pendant la journée	Pas de patrouilles
Patrouilles pendant la nuit	Non
Types d'incidents sécuritaire	RAS
Patrouilles de force de sécurité	Pas de patrouilles

### Structure / personnes en charge d'assurer la sécurité



### Commentaires généraux

RAS

BGI\_S121

Dernière d'observation: 23 novembre 2015

15 décembre 2015

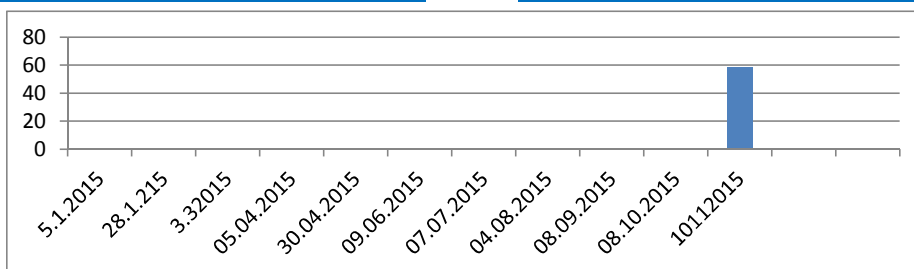
### Informations Générales

SSID:	BGI_S121
Type de site:	Eglise / Paroisse / Monastère
Préfecture:	Ombella M'Poko
Sous-préfecture:	Bimbo
Arrondissement:	Bimbo
Quartier:	Nzila

Dernières estimations

58 PDIs

(CMP - 42318)



### Responsables

Gestionnaire de site

Santé	Pas d'acteur	Sécurité Alimentaire	Pas d'acteur
WASH	Pas d'acteur	Protection	Pas d'acteur
Abris	Pas d'acteur	Nutrition	Pas d'acteur
NFI	Pas d'acteur	Education	Pas d'acteur

### Provenance des PDIs (estimations)

0	Bouar
Bossangoa	Paoua
Bozoum	Bambari

### Dernières Assistanes

Date	Secteur	Assistance	Par
tbc	Eau / Hygiène / Assainissement	0	Pas d'acteur
tbc	tbc	tbc	tbc

### Eau

Point(s) d'eau fonctionnel	0	non-fonctionnel	0	Point d'eau en dehors du site	Oui
----------------------------	---	-----------------	---	-------------------------------	-----

#### Type de points d'eau:

Forage	Non	Puits non aménagé	Non	Non SODECA stockage	Non
Pompe Manuelle	Non	Stockage non bladder	Non	SODECA robinet	Non
Electrique	Non	Bladder	Oui	Non SODECA robinet	Non
Puits aménagé	Non	SODECA Stockage	Non		

#### Problèmes pour accéder à l'eau:

Chemin pour aller dangereux	Non
Longues heures d'attentes	Non
Distance trop longue	Non
Mauvaise qualité	Non
Pas assez d'eau	Non
Eau payante	Non
Accès bloqué	Non
Autre	Non

### Latrine / Hygiène

Latrines	59	Utilisables	40	Pleines	0	Pour enfants	0
Etat	Moyen	Fréquence de nettoyage	Non				
Douches	30	Séparées hommes/femmes	Oui				

### Education

L'école est elle accessible pour les enfants du site?	Non		
Ecole n'est pas ouverte	Non	Inscription trop chère	Oui
Transport trop cher	Non	Chemin trop dangereux	Non

### Santé

Ya t-il un centre de santé opérationnel sur le site?	Non		
Equipes mobiles sur place	Non	Fréquence des visites	2
Service pour femmes enceintes	Non		
Personnes atteintes de maladie chronique	Non	Prises en charge	Non

### Protection

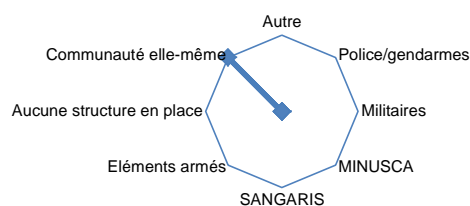
Mécanisme des gestions de plaintes dans le site	Oui		
Activités	Systèmes de référencement		
Référencement	Non	Ligne gratuite 4040	Oui
Prise en charge psychosociale	Non	Centre d'écoute	Oui
Monitoring	Non	Equipe mobiles	Non
Activités de sensibilisation	Oui	Relais communautaires	Non
Autres	Non	Autres	Non

### Sécurité

sur les 30 derniers jours

Patrouilles pendant la journée	Pas de patrouilles
Patrouilles pendant la nuit	Non
Types d'incidents sécuritaire	RAS
Patrouilles de force de sécurité	Pas de patrouilles

### Structure / personnes en charge d'assurer la sécurité



### Commentaires généraux

RAS

Dernière d'observation: 23 novembre 2015

15 décembre 2015

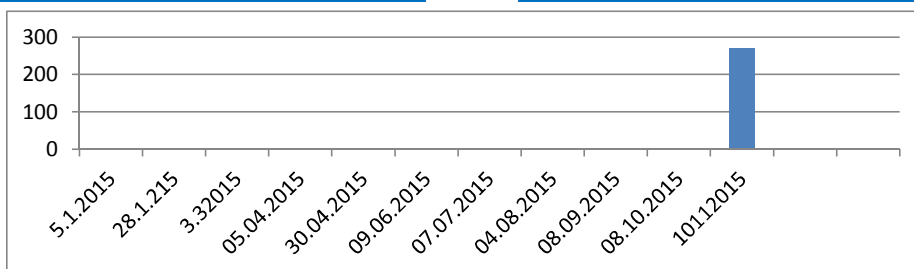
### Informations Générales

SSID:	BGI_S120
Type de site:	Eglise / Paroisse / Monastère
Préfecture:	Bangui
Sous-préfecture:	3e Arrondissement
Arrondissement:	3e Arrondissement
Quartier:	Castors

Dernières estimations

270 PDIs

(CMP - 42318)



### Responsables

Gestionnaire de site

Santé	<b>Pas d'acteur</b>	Sécurité Alimentaire	<b>Pas d'acteur</b>
WASH	<b>Pas d'acteur</b>	Protection	<b>Pas d'acteur</b>
Abris	<b>BSF</b>	Nutrition	<b>Pas d'acteur</b>
NFI	<b>Pas d'acteur</b>	Education	<b>Pas d'acteur</b>

### Provenance des PDIs (estimations)

0	Béa-Rex
Bibalé	Sarah
Yakité	Kokoro

### Dernières Assistances

Date	Secteur	Assistance	Par
tbc	Eau / Hygiène / Assainissement	0	Pas d'acteur
tbc	tbc	tbc	tbc

### Eau

Point(s) d'eau fonctionnel **6** non-fonctionnel **0** Point d'eau en dehors du site

#### Type de points d'eau:

Forage	<b>Non</b>	Puits non aménagé	<b>Non</b>	Non SODECA stockage	<b>Non</b>
Pompe Manuelle	<b>Non</b>	Stockage non bladder	<b>Non</b>	SODECA robinet	<b>Non</b>
Electrique	<b>Non</b>	Bladder	<b>Non</b>	Non SODECA robinet	<b>Non</b>
Puits aménagé	<b>Non</b>	SODECA Stockage	<b>Non</b>		

#### Problèmes pour accéder à l'eau:

Chemin pour aller dangereux	<b>Non</b>
Longues heures d'attentes	<b>Non</b>
Distance trop longue	<b>Non</b>
Mauvaise qualité	<b>Non</b>
Pas assez d'eau	<b>Non</b>
Eau payante	<b>Non</b>
Accès bloqué	<b>Non</b>
Autre	<b>Non</b>

### Latrine / Hygiène

Latrines	tbc	Utilisables	tbc	Pleines	tbc	Pour enfants	tbc
Etat	tbc	Fréquence de nettoyage	<b>Non</b>				
Douches	tbc	Séparées hommes/femmes	tbc				

### Education

L'école est elle accessible pour les enfants du site?	<b>Oui</b>		
Ecole n'est pas ouverte	<b>Non</b>	Inscription trop chère	<b>Oui</b>
Transport trop cher	<b>Non</b>	Chemin trop dangereux	<b>Non</b>

### Santé

Ya t-il un centre de santé opérationnel sur le site?	<b>Non</b>		
Equipes mobiles sur place	<b>Oui</b>	Fréquence des visites	<b>2</b>
Service pour femmes enceintes	<b>Non</b>		
Personnes atteintes de maladie chronique	<b>Non</b>	Prises en charge	<b>Non</b>

### Sécurité

sur les 30 derniers jours

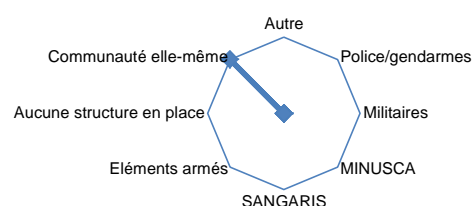
Patrouilles pendant la journée	<b>A l'extérieur du site</b>
Patrouilles pendant la nuit	<b>Oui,elles font des visites</b>
Types d'incidents sécuritaire	<b>RAS</b>
Patrouilles de force de sécurité	<b>A l'extérieur du site</b>

### Protection

Mécanisme des gestions de plaintes dans le site **Oui**

Activités	Systèmes de référencement
Référencement	<b>Non</b> Ligne gratuite 4040 <b>Oui</b>
Prise en charge psychosociale	<b>Non</b> Centre d'écoute <b>Non</b>
Monotoring	<b>Non</b> Equipe mobiles <b>Non</b>
Activités de sensibilisation	<b>Oui</b> Relais communautaires <b>Non</b>
Autres	<b>Non</b> Autres <b>Non</b>

### Structure / personnes en charge d'assurer la sécurité



### Commentaires généraux

RAS

Dernière d'observation: 23 novembre 2015

15 décembre 2015

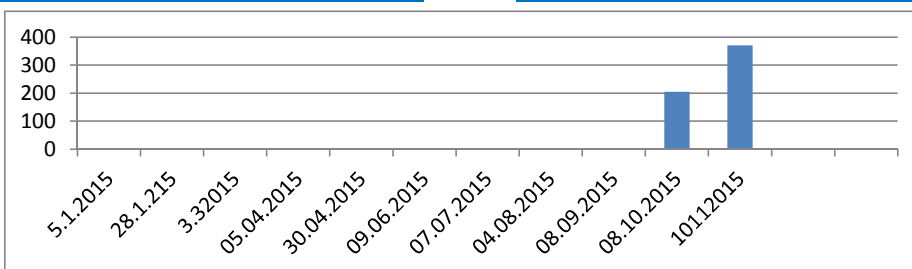
### Informations Générales

SSID:	BGI_S117
Type de site:	Ecole
Préfecture:	Bangui
Sous-préfecture:	3e Arrondissement
Arrondissement:	3e Arrondissement
Quartier:	Ramandji

Dernières estimations

370 PDIs

(CMP - 42318)



### Responsables

Gestionnaire de site

Santé	<b>Pas d'acteur</b>	Sécurité Alimentaire	<b>Pas d'acteur</b>
WASH	<b>Pas d'acteur</b>	Protection	<b>Pas d'acteur</b>
Abris	<b>Pas d'acteur</b>	Nutrition	<b>Pas d'acteur</b>
NFI	<b>Pas d'acteur</b>	Education	<b>Pas d'acteur</b>

### Provenance des PDIs (estimations)

0	Gbaya
Foulbé	Sénégalais
Bibalé	Boulata

### Dernières Assistanes

Date	Secteur	Assistance	Par
tbc	Eau / Hygiène / Assainissement	Besoin de collecter les ordures, besoin d'une fosse à ordures second	Pas d'acteur
tbc	tbc	tbc	tbc

### Eau

Point(s) d'eau fonctionnel **0** non-fonctionnel **0** Point d'eau en dehors du site

#### Type de points d'eau:

Forage	<b>Non</b>	Puits non aménagé	<b>Non</b>	Non SODECA stockage	<b>Non</b>
Pompe Manuelle	<b>Non</b>	Stockage non bladder	<b>Non</b>	SODECA robinet	<b>Non</b>
Electrique	<b>Non</b>	Bladder	<b>Non</b>	Non SODECA robinet	<b>Non</b>
Puits aménagé	<b>Non</b>	SODECA Stockage	<b>Non</b>		

#### Problèmes pour accéder à l'eau:

Chemin pour aller dangereux	<b>Non</b>
Longues heures d'attentes	<b>Non</b>
Distance trop longue	<b>Non</b>
Mauvaise qualité	<b>Non</b>
Pas assez d'eau	<b>Non</b>
Eau payante	<b>Non</b>
Accès bloqué	<b>Non</b>
Autre	<b>Non</b>

### Latrine / Hygiène

Latrines	tbc	Utilisables	tbc	Pleines	tbc	Pour enfants	tbc
Etat	tbc	Fréquence de nettoyage	<b>Non</b>				
Douches	tbc	Séparées hommes/femmes	tbc				

### Education

L'école est elle accessible pour les enfants du site?	<b>Oui</b>		
Ecole n'est pas ouverte	<b>Non</b>	Inscription trop chère	<b>Oui</b>
Transport trop cher	<b>Non</b>	Chemin trop dangereux	<b>Non</b>

### Santé

Ya t-il un centre de santé opérationnel sur le site?	<b>Non</b>		
Equipes mobiles sur place	<b>Oui</b>	Fréquence des visites	<b>2</b>
Service pour femmes enceintes	<b>Non</b>		
Personnes atteintes de maladie chronique	<b>Non</b>	Prises en charge	<b>Non</b>

### Sécurité

sur les 30 derniers jours

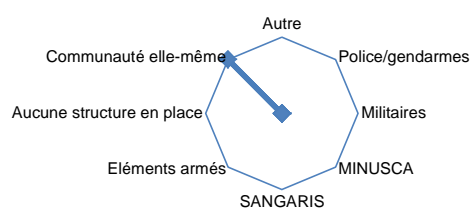
Patrouilles pendant la journée	<b>A l'extérieur du site</b>
Patrouilles pendant la nuit	<b>Oui toujours présentes</b>
Types d'incidents sécuritaire	<b>RAS</b>
Patrouilles de force de sécurité	<b>A l'extérieur du site</b>

### Protection

Mécanisme des gestions de plaintes dans le site **Oui**

Activités	Systèmes de référencement
Référencement	<b>Non</b> Ligne gratuite 4040 <b>Oui</b>
Prise en charge psychosociale	<b>Non</b> Centre d'écoute <b>Non</b>
Monitoring	<b>Non</b> Equipe mobiles <b>Non</b>
Activités de sensibilisation	<b>Oui</b> Relais communautaires <b>Non</b>
Autres	<b>Non</b> Autres <b>Non</b>

### Structure / personnes en charge d'assurer la sécurité



### Commentaires généraux

RAS

Dernière d'observation: 20 novembre 2015

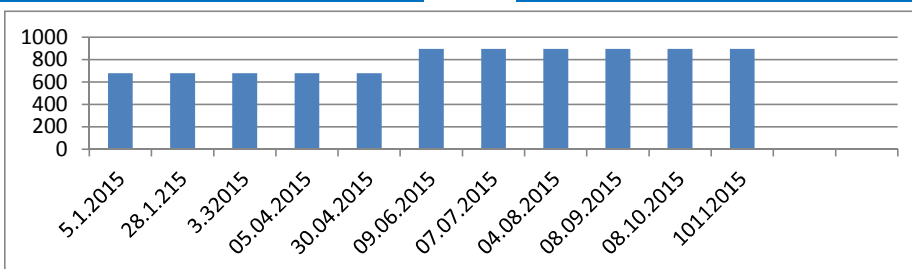
15 décembre 2015

### Informations Générales

SSID:	BGI_S116
Type de site:	Aire ouverte
Préfecture:	Ombella M'Poko
Sous-préfecture:	Bimbo
Arrondissement:	Bimbo
Quartier:	Ngoulanga

### Dernières estimations Pas de données PDIs

(CMP - 42318)



### Responsables

Gestionnaire de site

Santé	Pas d'acteur	Sécurité Alimentaire	Pas d'acteur
WASH	Pas d'acteur	Protection	Pas d'acteur
Abris	Pas d'acteur	Nutrition	Pas d'acteur
NFI	Pas d'acteur	Education	Pas d'acteur

### Provenance des PDIs (estimations)

0	Kina
Catin	Boeing
Makambo	Gbaya

### Dernières Assistanes

Date	Secteur	Assistance	Par
tbc	Eau / Hygiène / Assainissement	0	0
tbc	tbc	tbc	tbc

### Eau

Point(s) d'eau fonctionnel	1	non-fonctionnel	0	Point d'eau en dehors du site	Non
----------------------------	---	-----------------	---	-------------------------------	-----

#### Type de points d'eau:

Forage	Non	Puits non aménagé	Non	Non SODECA stockage	Non
Pompe Manuelle	Non	Stockage non bladder	Non	SODECA robinet	Non
Electrique	Non	Bladder	Non	Non SODECA robinet	Non
Puits aménagé	Non	SODECA Stockage	Oui		

#### Problèmes pour accéder à l'eau:

Chemin pour aller dangereux	Non
Longues heures d'attentes	Non
Distance trop longue	Non
Mauvaise qualité	Non
Pas assez d'eau	Non
Eau payante	Non
Accès bloqué	Non
Autre	Non

### Latrine / Hygiène

Latrines	28	Utilisables	24	Pleines	8	Pour enfants	0
Etat	Moyen	Fréquence de nettoyage	Non				
Douches	12	Séparées hommes/femmes	Oui				

### Education

L'école est elle accessible pour les enfants du site?	Non		
Ecole n'est pas ouverte	Non	Inscription trop chère	Oui
Transport trop cher	Non	Chemin trop dangereux	Non

### Santé

Ya t-il un centre de santé opérationnel sur le site?	Non		
Equipes mobiles sur place	Non	Fréquence des visites	2
Service pour femmes enceintes	Non		
Personnes atteintes de maladie chronique	Non	Prises en charge	Non

### Protection

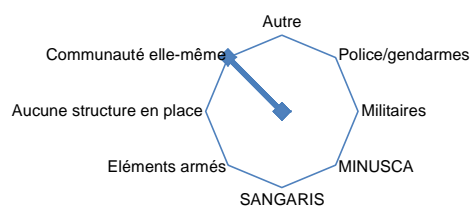
Mécanisme des gestions de plaintes dans le site	Oui		
Activités	Systèmes de référencement		
Référencement	Non	Ligne gratuite 4040	Oui
Prise en charge psychosociale	Non	Centre d'écoute	Non
Monotoring	Non	Equipe mobiles	Non
Activités de sensibilisation	Oui	Relais communautaires	Non
Autres	Non	Autres	Non

### Sécurité

sur les 30 derniers jours

Patrouilles pendant la journée	Pas de patrouilles
Patrouilles pendant la nuit	Non
Types d'incidents sécuritaire	RAS
Patrouilles de force de sécurité	Pas de patrouilles

### Structure / personnes en charge d'assurer la sécurité



### Commentaires généraux

RAS

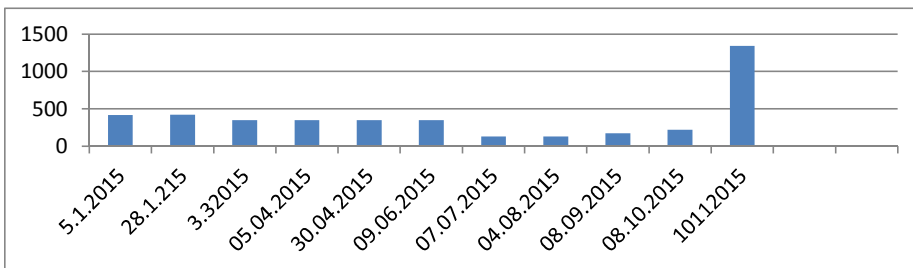
### Informations Générales

SSID:	BGI_S111
Type de site:	Ecole
Préfecture:	Bangui
Sous-préfecture:	6e Arrondissement
Arrondissement:	6
Quartier:	Fatima

### Dernières estimations

1341 PDIs

(CMP - 42318)



### Responsables

Gestionnaire de site

Santé	Pas d'acteur	Sécurité Alimentaire	Pas d'acteur
WASH	Pas d'acteur	Protection	Pas d'acteur
Abris	Pas d'acteur	Nutrition	Pas d'acteur
NFI	Pas d'acteur	Education	Pas d'acteur

### Provenance des PDIs (estimations)

Kina	
Fatima	Kokoro
Catin	

### Dernières Assistanes

Date	Secteur	Assistance	Par
tbc	Eau / Hygiène / Assainissement	Collecte de déchets + Assainissement	ACTED
tbc	tbc	tbc	tbc

### Eau

Point(s) d'eau fonctionnel	22	non-fonctionnel	0	Point d'eau en dehors du site	Non
----------------------------	----	-----------------	---	-------------------------------	-----

#### Type de points d'eau:

Forage	Non	Puits non aménagé	Non	Non SODECA stockage	Non
Pompe Manuelle	Non	Stockage non bladder	Non	SODECA robinet	Non
Electrique	Non	Bladder	Oui	Non SODECA robinet	Non
Puits aménagé	Non	SODECA Stockage	Oui		

#### Problèmes pour accéder à l'eau:

Chemin pour aller dangereux	Non
Longues heures d'attentes	Non
Distance trop longue	Non
Mauvaise qualité	Non
Pas assez d'eau	Non
Eau payante	Non
Accès bloqué	Non
Autre	Non

### Latrine / Hygiène

Latrines	41	Utilisables	41	Pleines	0	Pour enfants	5
Etat	Moyen	Fréquence de nettoyage	Non				
Douches	30	Séparées hommes/femmes	Oui				

### Education

L'école est elle accessible pour les enfants du site?	Oui		
Ecole n'est pas ouverte	Non	Inscription trop chère	Oui
Transport trop cher	Non	Chemin trop dangereux	Non

### Santé

Ya t-il un centre de santé opérationnel sur le site?	Non		
Equipes mobiles sur place	Non	Fréquence des visites	2
Service pour femmes enceintes	Non		
Personnes atteintes de maladie chronique	Non	Prises en charge	Non

### Protection

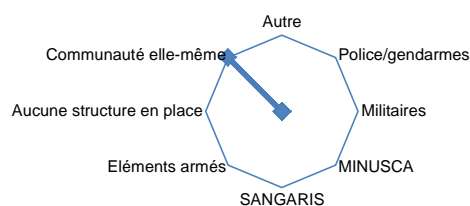
Mécanisme des gestions de plaintes dans le site	Oui		
Activités		Systèmes de référencement	
Référencement	Non	Ligne gratuite 4040	Oui
Prise en charge psychosociale	Non	Centre d'écoute	Non
Monotoring	Non	Equipe mobiles	Non
Activités de sensibilisation	Oui	Relais communautaires	Non
Autres	Non	Autres	Non

### Sécurité

Leader religieux sur les 30 derniers jours

Patrouilles pendant la journée	Pas de patrouilles
Patrouilles pendant la nuit	Non
Types d'incidents sécuritaire	RAS
Patrouilles de force de sécurité	Pas de patrouilles

### Structure / personnes en charge d'assurer la sécurité



### Commentaires généraux

RAS

Dernière d'observation: 20 novembre 2015

15 décembre 2015

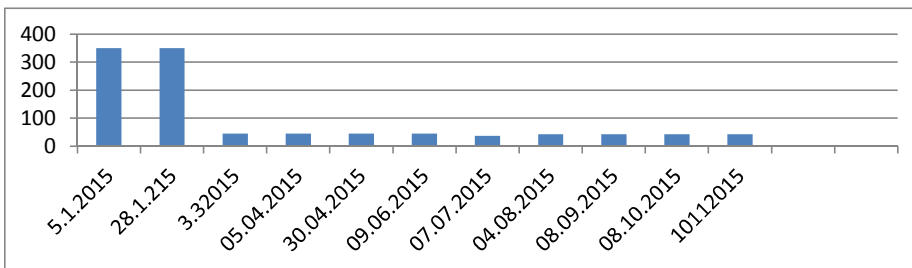
### Informations Générales

SSID:	BGI_S110
Type de site:	Aire ouverte
Préfecture:	Ombella M'Poko
Sous-préfecture:	Bimbo
Arrondissement:	Bimbo
Quartier:	Djongo

Dernières estimations

42 PDIs

(CMP - 42318)



### Responsables

Gestionnaire de site

Santé	<b>Pas d'acteur</b>	Sécurité Alimentaire	<b>Pas d'acteur</b>
WASH	<b>ACTED</b>	Protection	<b>Pas d'acteur</b>
Abris	<b>Pas d'acteur</b>	Nutrition	<b>Pas d'acteur</b>
NFI	<b>Pas d'acteur</b>	Education	<b>Pas d'acteur</b>

### Provenance des PDIs (estimations)

Boeing	Fatima
Cattin	Kina
	Makambo

### Dernières Assistanes

Date	Secteur	Assistance	Par
tbc	Eau / Hygiène / Assainissement	Construction/maintenance/entretien latrines et douches	ACTED, OXFAM et IDEAL
tbc	tbc	tbc	tbc

### Eau

Point(s) d'eau fonctionnel **0** non-fonctionnel **0** Point d'eau en dehors du site

#### Type de points d'eau:

Forage	<b>Non</b>	Puits non aménagé	<b>Non</b>	Non SODECA stockage	<b>Non</b>
Pompe Manuelle	<b>Non</b>	Stockage non bladder	<b>Non</b>	SODECA robinet	<b>Non</b>
Electrique	<b>Non</b>	Bladder	<b>Non</b>	Non SODECA robinet	<b>Non</b>
Puits aménagé	<b>Non</b>	SODECA Stockage	<b>Non</b>		

#### Problèmes pour accéder à l'eau:

Chemin pour aller dangereux	<b>Non</b>
Longues heures d'attentes	<b>Non</b>
Distance trop longue	<b>Non</b>
Mauvaise qualité	<b>Non</b>
Pas assez d'eau	<b>Non</b>
Eau payante	<b>Non</b>
Accès bloqué	<b>Non</b>
Autre	<b>Non</b>

### Latrine / Hygiène

Latrines	tbc	Utilisables	tbc	Pleines	tbc	Pour enfants	tbc
Etat	tbc	Fréquence de nettoyage	<b>Non</b>				
Douches	tbc	Séparées hommes/femmes	tbc				

### Education

L'école est elle accessible pour les enfants du site?	<b>Oui</b>		
Ecole n'est pas ouverte	<b>Non</b>	Inscription trop chère	<b>Oui</b>
Transport trop cher	<b>Non</b>	Chemin trop dangereux	<b>Non</b>

### Santé

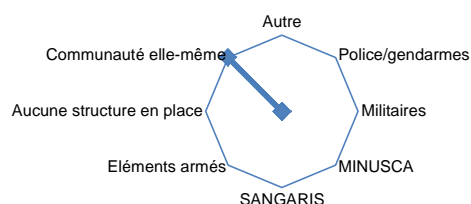
Ya t-il un centre de santé opérationnel sur le site?	<b>Non</b>		
Equipes mobiles sur place	<b>Non</b>	Fréquence des visites	<b>2</b>
Service pour femmes enceintes	<b>Non</b>		
Personnes atteintes de maladie chronique	<b>Non</b>	Prises en charge	<b>Non</b>

### Sécurité

sur les 30 derniers jours

Patrouilles pendant la journée	<b>Pas de patrouilles</b>
Patrouilles pendant la nuit	<b>Non</b>
Types d'incidents sécuritaire	<b>RAS</b>
Patrouilles de force de sécurité	<b>Pas de patrouilles</b>

### Structure / personnes en charge d'assurer la sécurité



### Commentaires généraux

RAS



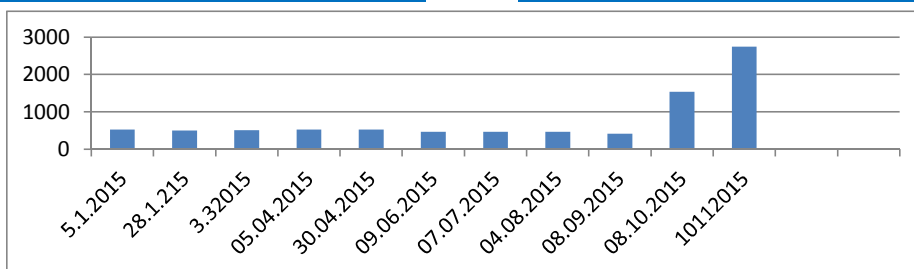
## Informations Générales

SSID:	BGI_S104
Type de site:	Ecole
Préfecture:	Bangui
Sous-préfecture:	5e Arrondissement
Arrondissement:	5e
Quartier:	Benz-vi

## Dernières estimations

2747 PDIs

(CMP - 42318)



## Responsables

Gestionnaire de site

Santé	MSF Belgique/ ACF	Sécurité Alimentaire	Pas d'acteur
WASH	ACTED/ OXFAM/ IDEAL	Protection	Pas d'acteur
Abris	ACTED	Nutrition	Pas d'acteur
NFI	IDEAL	Education	Pas d'acteur

## Provenance des PDIs (estimations)

0	Miskine
Bossangoa	Sarah
Walingba	Ngbénguéré

## Dernières Assistanes

Date	Secteur	Assistance	Par
tbc	Eau / Hygiène / Assainissement	Contribution/maintenance/entretien latrines et douches	ACTED, OXFAM et ACF
22-oct.-15	NFI	Distribution de 697 kit NFI	IDEAL

## Eau

Point(s) d'eau fonctionnel 0 non-fonctionnel 0 Point d'eau en dehors du site

### Type de points d'eau:

Forage	Non	Puits non aménagé	Non	Non SODECA stockage	Non
Pompe Manuelle	Non	Stockage non bladder	Non	SODECA robinet	Non
Electrique	Non	Bladder	Non	Non SODECA robinet	Non
Puits aménagé	Non	SODECA Stockage	Non		

### Problèmes pour accéder à l'eau:

Chemin pour aller dangereux	Non
Longues heures d'attentes	Non
Distance trop longue	Non
Mauvaise qualité	Non
Pas assez d'eau	Non
Eau payante	Non
Accès bloqué	Non
Autre	Non

## Latrine / Hygiène

Latrines	tbc	Utilisables	tbc	Pleines	tbc	Pour enfants	tbc
Etat	tbc	Fréquence de nettoyage	Non				
Douches	tbc	Séparées hommes/femmes	tbc				

## Education

L'école est elle accessible pour les enfants du site?	Non		
Ecole n'est pas ouverte	Non	Inscription trop chère	Oui
Transport trop cher	Non	Chemin trop dangereux	Non

## Santé

Ya t-il un centre de santé opérationnel sur le site?	Non		
Equipes mobiles sur place	Oui	Fréquence des visites	2
Service pour femmes enceintes	Non		
Personnes atteintes de maladie chronique	Non	Prises en charge	Non

## Sécurité

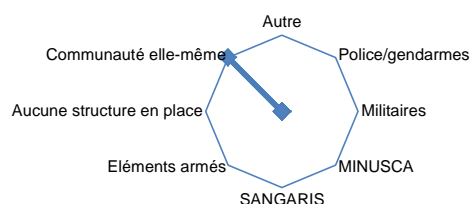
sur les 30 derniers jours

Patrouilles pendant la journée	A l'extérieur du site
Patrouilles pendant la nuit	Oui
Types d'incidents sécuritaire	RAS
Patrouilles de force de sécurité	A l'extérieur du site

## Protection

Mécanisme des gestions de plaintes dans le site	Oui		
Activités	Systèmes de référencement		
Référencement	Non	Ligne gratuite 4040	Oui
Prise en charge psychosociale	Non	Centre d'écoute	Non
Monitoring	Non	Equipe mobiles	Non
Activités de sensibilisation	Oui	Relais communautaires	Non
Autres	Non	Autres	Non

## Structure / personnes en charge d'assurer la sécurité



## Commentaires généraux

RAS



Dernière d'observation: 11 novembre 2015

15 décembre 2015

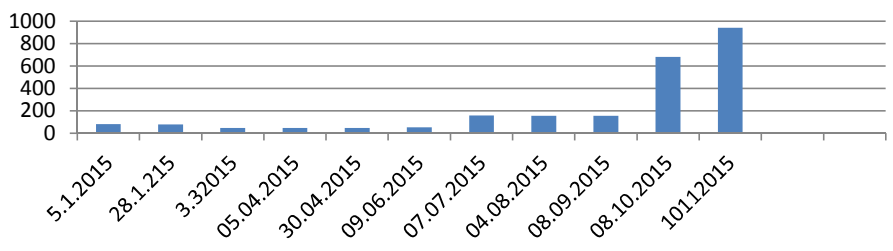
### Informations Générales

SSID:	BGI_S103
Type de site:	Eglise / Paroisse / Monastère
Préfecture:	Bangui
Sous-préfecture:	2e Arrondissement
Arrondissement:	2ème Arrondissement
Quartier:	Saïdou

### Dernières estimations

941 PDIs

(CMP - 42318)



### Responsables

Gestionnaire de site

Santé	MSF Belgique/ ACF	Sécurité Alimentaire	Pas d'acteur
WASH	ACTED/OXFAM/ACF	Protection	Pas d'acteur
Abris	ACTED	Nutrition	Pas d'acteur
NFI	Yamacuir	Education	Pas d'acteur

### Provenance des PDIs (estimations)

Walingba	Miskine
Gbaya-Dombia	Kina
	Bazanga

### Dernières Assistanes

Date	Secteur	Assistance	Par
tbc	Eau / Hygiène / Assainissement	Assainissement, GeSantion de dechets	OXFAM + ACTED
12-oct.-15	NFI	DiSaintribution de 270 kit NFI	Yamacuir

### Eau

Point(s) d'eau fonctionnel 0 non-fonctionnel 0 Point d'eau en dehors du site

#### Type de points d'eau:

Forage	Non	Puits non aménagé	Non	Non SODECA stockage	Non
Pompe Manuelle	Non	Stockage non bladder	Non	SODECA robinet	Non
Electrique	Non	Bladder	Non	Non SODECA robinet	Non
Puits aménagé	Non	SODECA Stockage	Non		

#### Problèmes pour accéder à l'eau:

Chemin pour aller dangereux	Non
Longues heures d'attentes	Non
Distance trop longue	Non
Mauvaise qualité	Non
Pas assez d'eau	Non
Eau payante	Non
Accès bloqué	Non
Autre	Non

### Latrine / Hygiène

Latrines	tbc	Utilisables	tbc	Pleines	tbc	Pour enfants	tbc
Etat	tbc	Fréquence de nettoyage	Non				
Douches	tbc	Séparées hommes/femmes	tbc				

### Education

L'école est elle accessible pour les enfants du site?	Oui
Ecole n'est pas ouverte	Non
Inscription trop chère	Oui
Transport trop cher	Non
Chemin trop dangereux	Non

### Santé

Ya t-il un centre de santé opérationnel sur le site?	Non
Equipes mobiles sur place	Oui
Fréquence des visites	2
Service pour femmes enceintes	Non
Personnes atteintes de maladie chronique	Non
Prises en charge	Non

### Protection

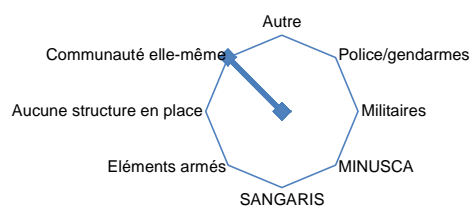
Mécanisme des gestions de plaintes dans le site	Oui		
Activités	Systèmes de référencement		
Référencement	Non	Ligne gratuite 4040	Oui
Prise en charge psychosociale	Non	Centre d'écoute	Non
Monotoring	Non	Equipe mobiles	Non
Activités de sensibilisation	Oui	Relais communautaires	Non
Autres	Non	Autres	Non

### Sécurité

Leader religieux sur les 30 derniers jours

Patrouilles pendant la journée	A l'extérieur du site
Patrouilles pendant la nuit	Oui
Types d'incidents sécuritaire	RAS
Patrouilles de force de sécurité	A l'extérieur du site

### Structure / personnes en charge d'assurer la sécurité



### Commentaires généraux

RAS

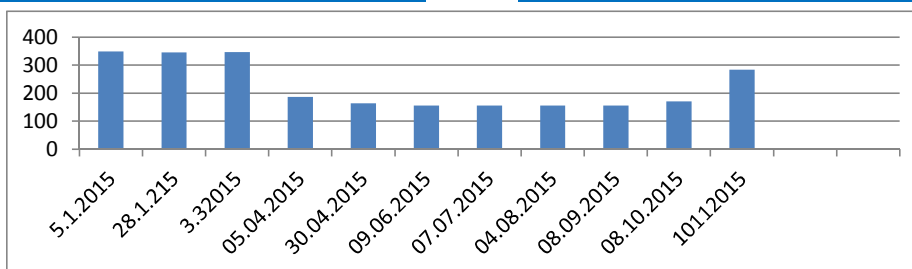
### Informations Générales

SSID:	BGI_S102
Type de site:	Eglise / Paroisse / Monastère
Préfecture:	Bangui
Sous-préfecture:	3e Arrondissement
Arrondissement:	3ème Arrondissement
Quartier:	Castors

### Dernières estimations

284 PDIs

(CMP - 42318)



### Responsables

Gestionnaire de site

Santé	<b>Pas d'acteur</b>	Sécurité Alimentaire	<b>Pas d'acteur</b>
WASH	<b>Oxfam/ ACTED</b>	Protection	<b>Pas d'acteur</b>
Abris	<b>ACTED</b>	Nutrition	<b>Pas d'acteur</b>
NFI	<b>BSF</b>	Education	<b>Pas d'acteur</b>

### Provenance des PDIs (estimations)

Castors
Bazanga
Makambo
Bibalé
Sarah

### Dernières Assistanes

Date	Secteur	Assistance	Par
tbc	Eau / Hygiène / Assainissement	collecte dechets + acces à l'eau	ACTED+ OXFAM
22-oct.-15	NFI	DiSaintribution de 78 kit NFI	BSF

### Eau

Point(s) d'eau fonctionnel	1	non-fonctionnel	0	Point d'eau en dehors du site	Non
----------------------------	---	-----------------	---	-------------------------------	-----

#### Type de points d'eau:

Forage	Oui	Puits non aménagé	Non	Non SODECA stockage	Non
Pompe Manuelle	Non	Stockage non bladder	Non	SODECA robinet	Non
Electrique	Non	Bladder	Non	Non SODECA robinet	Non
Puits aménagé	Non	SODECA Stockage	Non		

#### Problèmes pour accéder à l'eau:

Chemin pour aller dangereux	Non
Longues heures d'attentes	Non
Distance trop longue	Non
Mauvaise qualité	Non
Pas assez d'eau	Non
Eau payante	Non
Accès bloqué	Non
Autre	Non

### Latrine / Hygiène

Latrines	14	Utilisables	13	Pleines	1	Pour enfants	0
Etat	Moyen	Fréquence de nettoyage	Non				
Douches	6	Séparées hommes/femmes	Oui				

### Education

L'école est elle accessible pour les enfants du site?	Non		
Ecole n'est pas ouverte	Non	Inscription trop chère	Oui
Transport trop cher	Non	Chemin trop dangereux	Non

### Santé

Ya t-il un centre de santé opérationnel sur le site?	Non		
Equipes mobiles sur place	Oui	Fréquence des visites	2
Service pour femmes enceintes	Non		
Personnes atteintes de maladie chronique	Non	Prises en charge	Non

### Sécurité

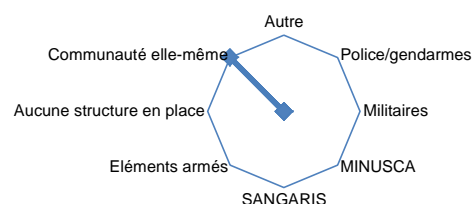
Leader religieux sur les 30 derniers jours

Patrouilles pendant la journée	A l'extérieur du site
Patrouilles pendant la nuit	Non
Types d'incidents sécuritaire	RAS
Patrouilles de force de sécurité	A l'extérieur du site

### Protection

Mécanisme des gestions de plaintes dans le site	Oui		
Activités	Systèmes de référencement		
Référencement	Non	Ligne gratuite 4040	Oui
Prise en charge psychosociale	Non	Centre d'écoute	Oui
Monotoring	Oui	Equipe mobiles	Oui
Activités de sensibilisation	Oui	Relais communautaires	Non
Autres	Non	Autres	Non

### Structure / personnes en charge d'assurer la sécurité



### Commentaires généraux

RAS

Dernière d'observation: 11 novembre 2015

15 décembre 2015

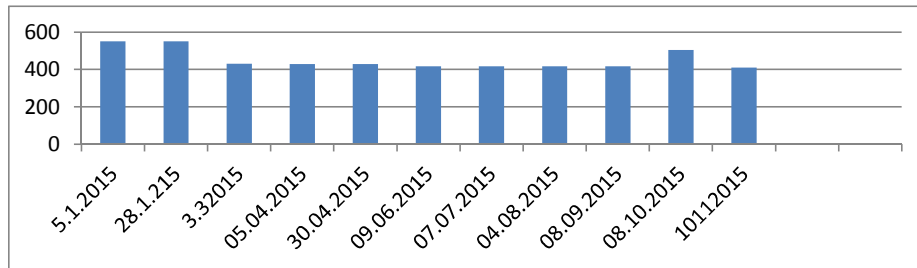
### Informations Générales

SSID:	BGI_S098
Type de site:	Eglise / Paroisse / Monastère
Préfecture:	Ombella M'Poko
Sous-préfecture:	Bimbo
Arrondissement:	Bimbo 1
Quartier:	Mbembe

Dernières estimations

410 PDIs

(CMP - 42318)



### Responsables

Gestionnaire de site

Santé	MSF Belgique	Sécurité Alimentaire	Pas d'acteur
WASH	ACTED/ OXFAM	Protection	Pas d'acteur
Abris	Pas d'acteur	Nutrition	Pas d'acteur
NFI	Pas d'acteur	Education	Pas d'acteur

### Provenance des PDIs (estimations)

Fatima
Bibalé
Gbay-Dombia
Cattin
Kina

### Dernières Assistanes

Date	Secteur	Assistance	Par
tbc	Eau / Hygiène / Assainissement	Besoin d'une équipe technique de la SODECA pour la vérification	OXFAM + ACTED
tbc	tbc	tbc	tbc

### Eau

Point(s) d'eau fonctionnel 0 non-fonctionnel 0 Point d'eau en dehors du site

#### Type de points d'eau:

Forage	Non	Puits non aménagé	Non	Non SODECA stockage	Non
Pompe Manuelle	Non	Stockage non bladder	Non	SODECA robinet	Non
Electrique	Non	Bladder	Non	Non SODECA robinet	Non
Puits aménagé	Non	SODECA Stockage	Non		

#### Problèmes pour accéder à l'eau:

Chemin pour aller dangereux	Non
Longues heures d'attentes	Non
Distance trop longue	Non
Mauvaise qualité	Non
Pas assez d'eau	Non
Eau payante	Non
Accès bloqué	Non
Autre	Non

### Latrine / Hygiène

Latrines	tbc	Utilisables	tbc	Pleines	tbc	Pour enfants	tbc
Etat	tbc	Fréquence de nettoyage	Non				
Douches	tbc	Séparées hommes/femmes	tbc				

### Education

L'école est elle accessible pour les enfants du site?	Non		
Ecole n'est pas ouverte	Non	Inscription trop chère	Oui
Transport trop cher	Non	Chemin trop dangereux	Non

### Santé

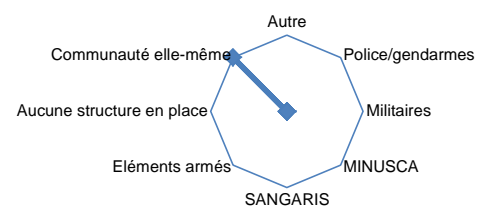
Ya t-il un centre de santé opérationnel sur le site?	Non		
Equipes mobiles sur place	Non	Fréquence des visites	2
Service pour femmes enceintes	Non		
Personnes atteintes de maladie chronique	Non	Prises en charge	Non

### Sécurité

Leader religieux sur les 30 derniers jours

Patrouilles pendant la journée	Pas de patrouilles
Patrouilles pendant la nuit	Non
Types d'incidents sécuritaire	RAS
Patrouilles de force de sécurité	Pas de patrouilles

### Structure / personnes en charge d'assurer la sécurité



### Commentaires généraux

RAS

Dernière d'observation: 20 novembre 2015

15 décembre 2015

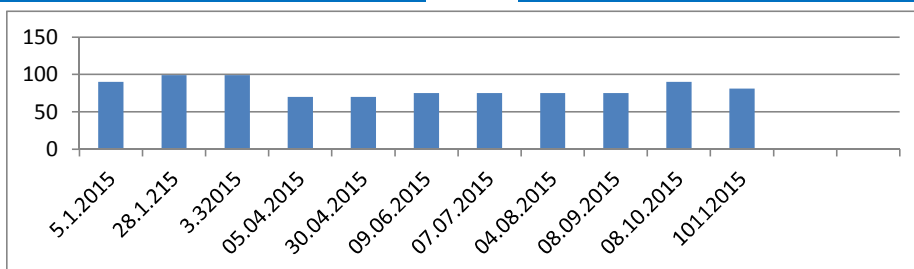
### Informations Générales

SSID:	BGI_S083
Type de site:	Eglise / Paroisse / Monastère
Préfecture:	Bangui
Sous-préfecture:	8e Arrondissement
Arrondissement:	8e Arrondissement
Quartier:	Combattant

### Dernières estimations

81 PDIs

(CMP - 42318)



### Responsables

Gestionnaire de site

Santé	<b>Pas d'acteur</b>	Sécurité Alimentaire	<b>Pas d'acteur</b>
WASH	<b>OXFAM/ ACTED</b>	Protection	<b>Pas d'acteur</b>
Abris	<b>Pas d'acteur</b>	Nutrition	<b>Pas d'acteur</b>
NFI	<b>BSF</b>	Education	<b>Pas d'acteur</b>

### Provenance des PDIs (estimations)

	0	0
	0	0
	0	0

### Dernières Assistanes

Date	Secteur	Assistance	Par
tbc	Eau / Hygiène / Assainissement	Assainissement et GeSaintion de dechets	ACTED
22-oct.-15	NFI	DiSaintribution de 45 kit NFI	BSF

### Eau

Point(s) d'eau fonctionnel	2	non-fonctionnel	0	Point d'eau en dehors du site	Non
----------------------------	---	-----------------	---	-------------------------------	-----

#### Type de points d'eau:

Forage	Non	Puits non aménagé	Non	Non SODECA stockage	Non
Pompe Manuelle	Non	Stockage non bladder	Oui	SODECA robinet	Non
Electrique	Non	Bladder	Non	Non SODECA robinet	Non
Puits aménagé	Non	SODECA Stockage	Non		

#### Problèmes pour accéder à l'eau:

Chemin pour aller dangereux	Non
Longues heures d'attentes	Non
Distance trop longue	Non
Mauvaise qualité	Non
Pas assez d'eau	Non
Eau payante	Non
Accès bloqué	Non
Autre	Non

### Latrine / Hygiène

Latrines	14	Utilisables	14	Pleines	0	Pour enfants	0
Etat	Moyen	Fréquence de nettoyage	Oui				
Douches	4	Séparées hommes/femmes	Oui				

### Education

L'école est elle accessible pour les enfants du site?	Non		
Ecole n'est pas ouverte	Non	Inscription trop chère	Oui
Transport trop cher	Non	Chemin trop dangereux	Non

### Santé

Ya t-il un centre de santé opérationnel sur le site?	0		
Equipes mobiles sur place	0	Fréquence des visites	0
Service pour femmes enceintes	0		
Personnes atteintes de maladie chronique	0	Prises en charge	0

### Protection

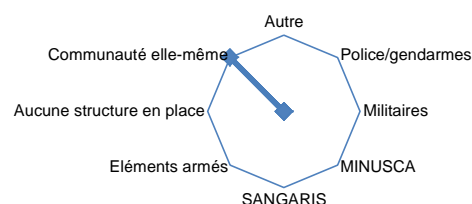
Mécanisme des gestions de plaintes dans le site	Oui		
Activités		Systèmes de référencement	
Référencement	Non	Ligne gratuite 4040	Oui
Prise en charge psychosociale	Non	Centre d'écoute	Non
Monotoring	Non	Equipe mobiles	Non
Activités de sensibilisation	Oui	Relais communautaires	Oui
Autres	Non	Autres	Non

### Sécurité

sur les 30 derniers jours

Patrouilles pendant la journée	0
Patrouilles pendant la nuit	0
Types d'incidents sécuritaire	0
Patrouilles de force de sécurité	0

### Structure / personnes en charge d'assurer la sécurité



### Commentaires généraux

RAS

Dernière d'observation: 11 novembre 2015

15 décembre 2015

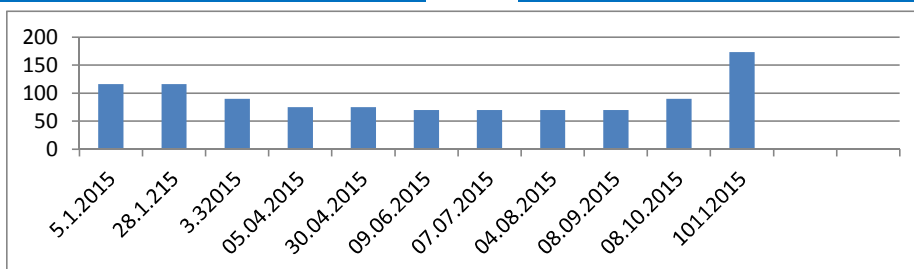
### Informations Générales

SSID:	BGI_S079
Type de site:	Hôpital / Centre de santé
Préfecture:	Ombella M'Poko
Sous-préfecture:	Bimbo
Arrondissement:	Bimbo 1
Quartier:	KANGA

Dernières estimations

173 PDIs

(CMP - 42318)



### Responsables

Gestionnaire de site

Santé	<b>Pas d'acteur</b>	Sécurité Alimentaire	<b>Pas d'acteur</b>
WASH	<b>ACTED</b>	Protection	<b>Pas d'acteur</b>
Abris	<b>Pas d'acteur</b>	Nutrition	<b>Pas d'acteur</b>
NFI	<b>Pas d'acteur</b>	Education	<b>Pas d'acteur</b>

### Provenance des PDIs (estimations)

Kina	
Fatima	Makambo
Cattin	Bea-Rex

### Dernières Assistanes

Date	Secteur	Assistance	Par
tbc	Eau / Hygiène / Assainissement	ConSaintruction/maintenance/entretien latrines et douches, vidange	ACTED, ACF
tbc	tbc	tbc	tbc

### Eau

Point(s) d'eau fonctionnel	0	non-fonctionnel	12	Point d'eau en dehors du site	Oui
----------------------------	---	-----------------	----	-------------------------------	-----

#### Type de points d'eau:

Forage	<b>Non</b>	Puits non aménagé	<b>Non</b>	Non SODECA stockage	<b>Non</b>
Pompe Manuelle	<b>Non</b>	Stockage non bladder	<b>Non</b>	SODECA robinet	<b>Non</b>
Electrique	<b>Non</b>	Bladder	<b>Oui</b>	Non SODECA robinet	<b>Non</b>
Puits aménagé	<b>Non</b>	SODECA Stockage	<b>Oui</b>		

#### Problèmes pour accéder à l'eau:

Chemin pour aller dangereux	<b>Non</b>
Longues heures d'attentes	<b>Non</b>
Distance trop longue	<b>Non</b>
Mauvaise qualité	<b>Oui</b>
Pas assez d'eau	<b>Non</b>
Eau payante	<b>Non</b>
Accès bloqué	<b>Non</b>
Autre	<b>Non</b>

### Latrine / Hygiène

Latrines	10	Utilisables	10	Pleines	0	Pour enfants	0
Etat	Moyen	Fréquence de nettoyage	Non				
Douches	10	Séparées hommes/femmes	Oui				

### Education

L'école est elle accessible pour les enfants du site?	<b>Oui</b>		
Ecole n'est pas ouverte	<b>Non</b>	Inscription trop chère	<b>Oui</b>
Transport trop cher	<b>Non</b>	Chemin trop dangereux	<b>Non</b>

### Santé

Ya t-il un centre de santé opérationnel sur le site?	<b>Non</b>		
Equipes mobiles sur place	<b>Non</b>	Fréquence des visites	2
Service pour femmes enceintes	<b>Non</b>		
Personnes atteintes de maladie chronique	<b>Non</b>	Prises en charge	<b>Non</b>

### Protection

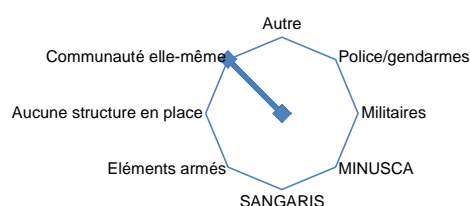
Mécanisme des gestions de plaintes dans le site	<b>Oui</b>		
Activités		Systèmes de référencement	
Référencement	<b>Non</b>	Ligne gratuite 4040	<b>Oui</b>
Prise en charge psychosociale	<b>Non</b>	Centre d'écoute	<b>Non</b>
Monotoring	<b>Non</b>	Equipe mobiles	<b>Non</b>
Activités de sensibilisation	<b>Oui</b>	Relais communautaires	<b>Non</b>
Autres	<b>Non</b>	Autres	<b>Non</b>

### Sécurité

sur les 30 derniers jours

Patrouilles pendant la journée	<b>Pas de patrouilles</b>
Patrouilles pendant la nuit	<b>Non</b>
Types d'incidents sécuritaire	<b>RAS</b>
Patrouilles de force de sécurité	<b>Pas de patrouilles</b>

### Structure / personnes en charge d'assurer la sécurité



### Commentaires généraux

RAS

Dernière d'observation: 16 novembre 2015

15 décembre 2015

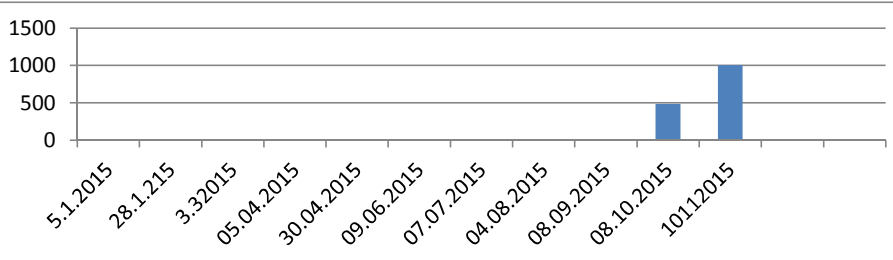
### Informations Générales

SSID:	BGI_S069
Type de site:	Eglise / Paroisse / Monastère
Préfecture:	Bangui
Sous-préfecture:	5e Arrondissement
Arrondissement:	5ème Arrond
Quartier:	Benz-vi

### Dernières estimations

1004 PDIs

(CMP - 42318)



### Responsables

Gestionnaire de site

Santé <b>ACF</b>	Sécurité Alimentaire <b>Pas d'acteur</b>
WASH <b>ACTED/ACF</b>	Protection <b>Pas d'acteur</b>
Abris <b>Pas d'acteur</b>	Nutrition <b>Pas d'acteur</b>
NFI <b>IDEAL</b>	Education <b>Pas d'acteur</b>

### Provenance des PDIs (estimations)

Ngouciment 100%

### Dernières Assistanes

Date	Secteur	Assistance	Par
tbc	Eau / Hygiène / Assainissement	Contribution/maintenance/entretien latrines et douches	ACTED, BINGO, XIFAM et ACF
22-oct.-15	NFI	Distribution de 199 kit NFI	IDEAL

### Eau

Point(s) d'eau fonctionnel	7	non-fonctionnel	1	Point d'eau en dehors du site	Non
----------------------------	---	-----------------	---	-------------------------------	-----

#### Type de points d'eau:

Forage	Oui	Puits non aménagé	Non	Non SODECA stockage	Non
Pompe Manuelle	Oui	Stockage non bladder	Non	SODECA robinet	Non
Electrique	Non	Bladder	Non	Non SODECA robinet	Non
Puits aménagé	Non	SODECA Stockage	Oui		

#### Problèmes pour accéder à l'eau:

Chemin pour aller dangereux	Non
Longues heures d'attentes	Non
Distance trop longue	Non
Mauvaise qualité	Non
Pas assez d'eau	Non
Eau payante	Non
Accès bloqué	Non
Autre	Non

### Latrine / Hygiène

Latrines	5	Utilisables	5	Pleines	5	Pour enfants	0
Etat	Moyen	Fréquence de nettoyage	Oui				
Douches	13	Séparées hommes/femmes	Oui				

### Education

L'école est elle accessible pour les enfants du site?	Non		
Ecole n'est pas ouverte	Oui	Inscription trop chère	Oui
Transport trop cher	Non	Chemin trop dangereux	Oui

### Santé

Ya t-il un centre de santé opérationnel sur le site?	Non		
Equipes mobiles sur place	Oui	Fréquence des visites	2
Service pour femmes enceintes	Non		
Personnes atteintes de maladie chronique	Non	Prises en charge	Non

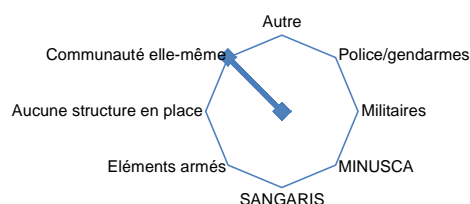
### Protection

Mécanisme des gestions de plaintes dans le site	Oui		
Activités	Systèmes de référencement		
Référencement	Oui	Ligne gratuite 4040	Oui
Prise en charge psychosociale	Non	Centre d'écoute	Non
Monitoring	Oui	Equipe mobiles	Non
Activités de sensibilisation	Oui	Relais communautaires	Non
Autres	Non	Autres	Non

### Sécurité

Leader religieux sur les 30 derniers jours	
Patrouilles pendant la journée	Pas de patrouilles
Patrouilles pendant la nuit	Non
Types d'incidents sécuritaire	RAS
Patrouilles de force de sécurité	Pas de patrouilles

### Structure / personnes en charge d'assurer la sécurité



### Commentaires généraux

RAS

Dernière d'observation: 16 novembre 2015

15 décembre 2015

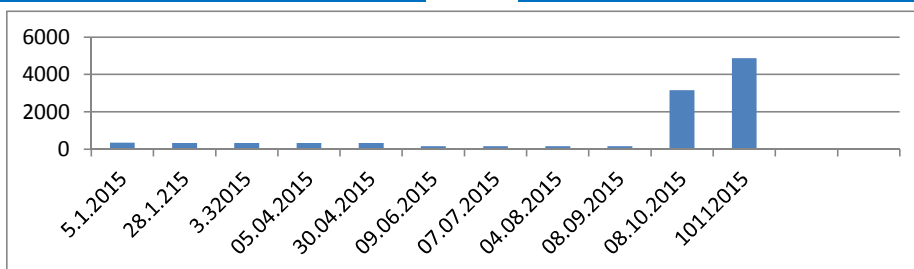
### Informations Générales

SSID:	BGI_S068
Type de site:	Autre
Préfecture:	Bangui
Sous-préfecture:	2e Arrondissement
Arrondissement:	2
Quartier:	SICA 2

Dernières estimations

4875 PDIs

(CMP - 42318)



### Responsables

Gestionnaire de site

Santé	MSF Belgique/ ACF	Sécurité Alimentaire	Pas d'acteur
WASH	ACTED/OXFAM/ACF	Protection	Pas d'acteur
Abris	Yamacuir	Nutrition	Pas d'acteur
NFI	Yamacuir	Education	Pas d'acteur

### Provenance des PDIs (estimations)

Walingba	
Camérounais	Sarah
Moustapha	Sénégalais

### Dernières Assistanes

Date	Secteur	Assistance	Par
tbc	Eau / Hygiène / Assainissement	ConSTRUCTION/maintenance/entretien latrines et douches	ACTED, OXFAM et ACF
18-oct.-15	NFI	Distribution de 1416 kit NFI light	Yamacuir

### Eau

Point(s) d'eau fonctionnel	13	non-fonctionnel	0	Point d'eau en dehors du site	Non
----------------------------	----	-----------------	---	-------------------------------	-----

#### Type de points d'eau:

Forage	Non	Puits non aménagé	Oui	Non SODECA stockage	Non
Pompe Manuelle	Non	Stockage non bladder	Non	SODECA robinet	Non
Electrique	Non	Bladder	Oui	Non SODECA robinet	Non
Puits aménagé	Non	SODECA Stockage	Oui		

#### Problèmes pour accéder à l'eau:

Chemin pour aller dangereux	Oui
Longues heures d'attentes	Non
Distance trop longue	Non
Mauvaise qualité	Non
Pas assez d'eau	Non
Eau payante	Non
Accès bloqué	Non
Autre	Non

### Latrine / Hygiène

Latrines	35	Utilisables	35	Pleines	0	Pour enfants	3
Etat	Moyen	Fréquence de nettoyage	Non				
Douches	23	Séparées hommes/femmes	Oui				

### Education

L'école est elle accessible pour les enfants du site?	Oui
Ecole n'est pas ouverte	Non
Inscription trop chère	Oui
Transport trop cher	Non
Chemin trop dangereux	Non

### Santé

Ya t-il un centre de santé opérationnel sur le site?	Non
Equipes mobiles sur place	Oui
Fréquence des visites	2
Service pour femmes enceintes	Non
Personnes atteintes de maladie chronique	Non
Prises en charge	Non

### Protection

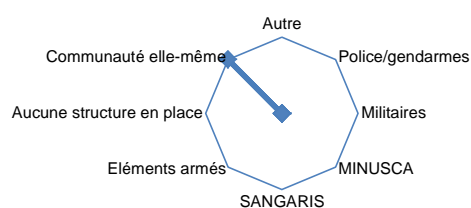
Mécanisme des gestions de plaintes dans le site	Oui		
Activités	Systèmes de référencement		
Référencement	Non	Ligne gratuite 4040	Oui
Prise en charge psychosociale	Non	Centre d'écoute	Non
Monitoring	Non	Equipe mobiles	Non
Activités de sensibilisation	Oui	Relais communautaires	Non
Autres	Non	Autres	Non

### Sécurité

Leader religieux sur les 30 derniers jours

Patrouilles pendant la journée	A l'extérieur du site
Patrouilles pendant la nuit	Oui, elles font des visites
Types d'incidents sécuritaire	RAS
Patrouilles de force de sécurité	A l'extérieur du site

### Structure / personnes en charge d'assurer la sécurité



### Commentaires généraux

RAS



Dernière d'observation: 16 novembre 2015

15 décembre 2015

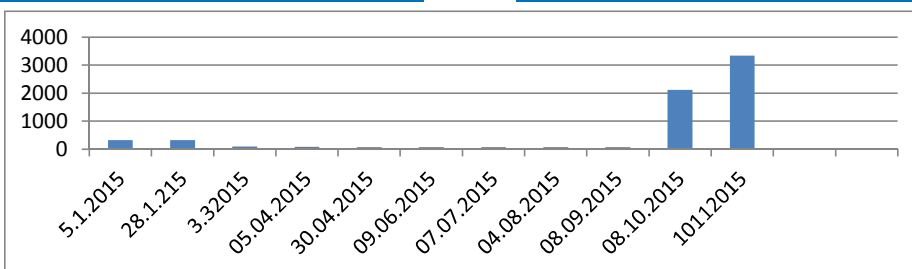
### Informations Générales

SSID:	BGI_S067
Type de site:	Eglise / Paroisse / Monastère
Préfecture:	Bangui
Sous-préfecture:	2e Arrondissement
Arrondissement:	2
Quartier:	SICA 2

Dernières estimations

3340 PDIs

(CMP - 42318)



### Responsables

Gestionnaire de site

Santé	MSF Belgique/ACF	Sécurité Alimentaire	Pas d'acteur
WASH	ACTED/OXFAM/ACF	Protection	Pas d'acteur
Abris	ACTED	Nutrition	Pas d'acteur
NFI	Yamacuir	Education	Pas d'acteur

### Provenance des PDIs (estimations)

Miskine
Moustapha
Ngbénguélé
Sarah

### Dernières Assistanes

Date	Secteur	Assistance	Par
tbc	Eau / Hygiène / Assainissement	Assainissement, collecte de déchets	ANEA + ACTED
20-oct.-15	NFI	DiSaintribution de 990 kit NFI	Yamacuir

### Eau

Point(s) d'eau fonctionnel	12	non-fonctionnel	0	Point d'eau en dehors du site	Non
----------------------------	----	-----------------	---	-------------------------------	-----

#### Type de points d'eau:

Forage	Non	Puits non aménagé	Non	Non SODECA stockage	Non
Pompe Manuelle	Non	Stockage non bladder	Non	SODECA robinet	Non
Electrique	Non	Bladder	Oui	Non SODECA robinet	Non
Puits aménagé	Oui	SODECA Stockage	Oui		

#### Problèmes pour accéder à l'eau:

Chemin pour aller dangereux	Non
Longues heures d'attentes	Non
Distance trop longue	Non
Mauvaise qualité	Non
Pas assez d'eau	Non
Eau payante	Non
Accès bloqué	Non
Autre	Non

### Latrine / Hygiène

Latrines	38	Utilisables	38	Pleines	0	Pour enfants	8
Etat	Moyen	Fréquence de nettoyage	Non				
Douches	16	Séparées hommes/femmes	Non				

### Education

L'école est elle accessible pour les enfants du site?	Oui
Ecole n'est pas ouverte	Non
Inscription trop chère	Oui
Transport trop cher	Non
Chemin trop dangereux	Non

### Santé

Ya t-il un centre de santé opérationnel sur le site?	Non
Equipes mobiles sur place	Oui
Fréquence des visites	2
Service pour femmes enceintes	Non
Personnes atteintes de maladie chronique	Non
Prises en charge	Non

### Sécurité

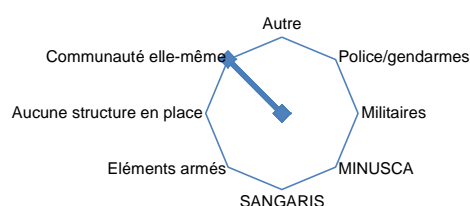
Organisation humanitaire sur les 30 derniers jours

Patrouilles pendant la journée	A l'extérieur du site
Patrouilles pendant la nuit	Oui,elles font des visites
Types d'incidents sécuritaire	RAS
Patrouilles de force de sécurité	A l'extérieur du site

### Protection

Mécanisme des gestions de plaintes dans le site	Oui		
Activités	Systèmes de référencement		
Référencement	Non	Ligne gratuite 4040	Oui
Prise en charge psychosociale	Non	Centre d'écoute	Non
Monotoring	Non	Equipe mobiles	Non
Activités de sensibilisation	Oui	Relais communautaires	Non
Autres	Non	Autres	Non

### Structure / personnes en charge d'assurer la sécurité



### Commentaires généraux

RAS

Dernière d'observation: 16 novembre 2015

15 décembre 2015

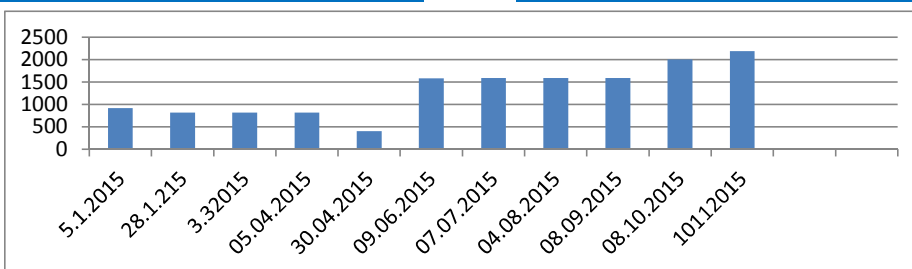
### Informations Générales

SSID:	BGI_S059
Type de site:	Mosquée
Préfecture:	Bangui
Sous-préfecture:	3e Arrondissement
Arrondissement:	3
Quartier:	Km5

Dernières estimations

2187 PDIs

(CMP - 42318)



### Responsables

Gestionnaire de site

Santé	MSF France	Sécurité Alimentaire	Pas d'acteur
WASH	ANEA/ACTED	Protection	Pas d'acteur
Abris	Pas d'acteur	Nutrition	Pas d'acteur
NFI	BSF	Education	Pas d'acteur

### Provenance des PDIs (estimations)

Miskine	Yaloke
Combattant	Boda
	Ramandji

### Dernières Assistanes

Date	Secteur	Assistance	Par
tbc	Eau / Hygiène / Assainissement	Assainissement, GeSantion de dechets	OXFAM + ACTED
22-oct.-15	NFI	DiSaintribution de 430 kit NFI	BSF

### Eau

Point(s) d'eau fonctionnel	12	non-fonctionnel	0	Point d'eau en dehors du site	Non
----------------------------	----	-----------------	---	-------------------------------	-----

#### Type de points d'eau:

Forage	Non	Puits non aménagé	Non	Non SODECA stockage	Non
Pompe Manuelle	Non	Stockage non bladder	Non	SODECA robinet	Non
Electrique	Non	Bladder	Oui	Non SODECA robinet	Non
Puits aménagé	Non	SODECA Stockage	Oui		

#### Problèmes pour accéder à l'eau:

Chemin pour aller dangereux	Non
Longues heures d'attentes	Non
Distance trop longue	Non
Mauvaise qualité	Non
Pas assez d'eau	Non
Eau payante	Non
Accès bloqué	Non
Autre	Non

### Latrine / Hygiène

Latrines	10	Utilisables	10	Pleines	0	Pour enfants	4
Etat	Moyen	Fréquence de nettoyage	Non				
Douches	10	Séparées hommes/femmes	Oui				

### Education

L'école est elle accessible pour les enfants du site?	Oui		
Ecole n'est pas ouverte	Non	Inscription trop chère	Oui
Transport trop cher	Non	Chemin trop dangereux	Non

### Santé

Ya t-il un centre de santé opérationnel sur le site?	Non		
Equipes mobiles sur place	Oui	Fréquence des visites	2
Service pour femmes enceintes	Oui		
Personnes atteintes de maladie chronique	Oui	Prises en charge	Oui

### Protection

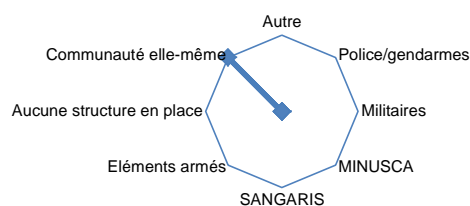
Mécanisme des gestions de plaintes dans le site	Oui		
Activités		Systèmes de référencement	
Référencement	Non	Ligne gratuite 4040	Oui
Prise en charge psychosociale	Non	Centre d'écoute	Non
Monotoring	Non	Equipe mobiles	Non
Activités de sensibilisation	Oui	Relais communautaires	Non
Autres	Non	Autres	Non

### Sécurité

Leader communautaires/local sur les 30 derniers jours

Patrouilles pendant la journée	A l'extérieur du site
Patrouilles pendant la nuit	Oui toujours présentes
Types d'incidents sécuritaire	RAS
Patrouilles de force de sécurité	A l'extérieur du site

### Structure / personnes en charge d'assurer la sécurité



### Commentaires généraux

RAS

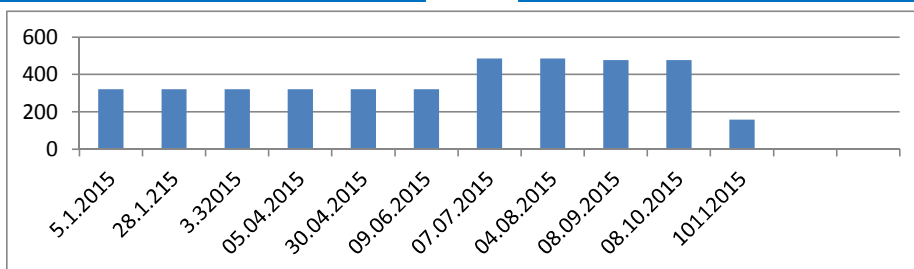
### Informations Générales

SSID:	BGI_S053
Type de site:	Familles d'accueil
Préfecture:	Bangui
Sous-préfecture:	4e Arrondissement
Arrondissement:	4ème Arrond
Quartier:	votongbo 2

### Dernières estimations

158 PDIs

(CMP - 42318)



### Responsables

Gestionnaire de site

Santé	<b>Pas d'acteur</b>	Sécurité Alimentaire	<b>Pas d'acteur</b>
WASH	<b>Oxfam, ACTED</b>	Protection	<b>Pas d'acteur</b>
Abris	<b>Pas d'acteur</b>	Nutrition	<b>Pas d'acteur</b>
NFI	<b>Pas d'acteur</b>	Education	<b>Pas d'acteur</b>

### Provenance des PDIs (estimations)

Bouar
Paoua
Bambari
Bossangoa
Bozoum

### Dernières Assistanes

Date	Secteur	Assistance	Par
tbc	Eau / Hygiène / Assainissement	Assainissement, Accès à l'eau, collecte de déchets	Oxfam et ACTED
tbc	tbc	tbc	tbc

### Eau

Point(s) d'eau fonctionnel	0	non-fonctionnel	0	Point d'eau en dehors du site	Oui
----------------------------	---	-----------------	---	-------------------------------	-----

#### Type de points d'eau:

Forage	<b>Non</b>	Puits non aménagé	<b>Non</b>	Non SODECA stockage	<b>Non</b>
Pompe Manuelle	<b>Non</b>	Stockage non bladder	<b>Non</b>	SODECA robinet	<b>Non</b>
Electrique	<b>Non</b>	Bladder	<b>Non</b>	Non SODECA robinet	<b>Non</b>
Puits aménagé	<b>Non</b>	SODECA Stockage	<b>Non</b>		

#### Problèmes pour accéder à l'eau:

Chemin pour aller dangereux	<b>Oui</b>
Longues heures d'attentes	<b>Non</b>
Distance trop longue	<b>Non</b>
Mauvaise qualité	<b>Non</b>
Pas assez d'eau	<b>Non</b>
Eau payante	<b>Non</b>
Accès bloqué	<b>Non</b>
Autre	<b>Oui</b>

### Latrine / Hygiène

Latrines	1	Utilisables	1	Pleines	0	Pour enfants	0
Etat	Moyen	Fréquence de nettoyage	<b>Non</b>				
Douches	0	Séparées hommes/femmes	<b>Non</b>				

### Education

L'école est elle accessible pour les enfants du site?	<b>Non</b>		
Ecole n'est pas ouverte	<b>Non</b>	Inscription trop chère	<b>Oui</b>
Transport trop cher	<b>Non</b>	Chemin trop dangereux	<b>Non</b>

### Santé

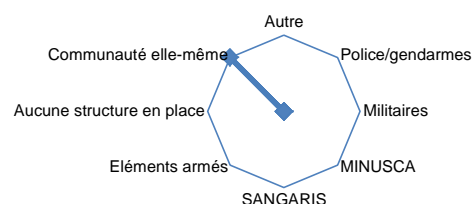
Ya t-il un centre de santé opérationnel sur le site?	<b>Non</b>		
Equipes mobiles sur place	<b>Non</b>	Fréquence des visites	2
Service pour femmes enceintes	<b>Non</b>		
Personnes atteintes de maladie chronique	<b>Non</b>	Prises en charge	<b>Non</b>

### Sécurité

Leader communautaires/local sur les 30 derniers jours

Patrouilles pendant la journée	<b>Pas de patrouilles</b>
Patrouilles pendant la nuit	<b>Non</b>
Types d'incidents sécuritaire	<b>RAS</b>
Patrouilles de force de sécurité	<b>Pas de patrouilles</b>

### Structure / personnes en charge d'assurer la sécurité



### Commentaires généraux

RAS

Dernière d'observation: 13 novembre 2015

15 décembre 2015

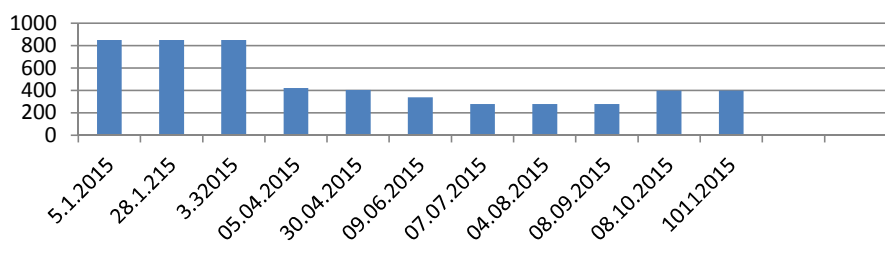
### Informations Générales

SSID:	BGI_S044
Type de site:	Eglise / Paroisse / Monastère
Préfecture:	Bangui
Sous-préfecture:	6e Arrondissement
Arrondissement:	2
Quartier:	Kpété

### Dernières estimations

396 PDIs

(CMP - 42318)



### Responsables

Gestionnaire de site

Santé	MSF Belgique	Sécurité Alimentaire	Pas d'acteur
WASH	Oxfam/ACTED	Protection	DRC (Mobile)
Abris	ACTED	Nutrition	Pas d'acteur
NFI	Pas d'acteur	Education	Pas d'acteur

### Provenance des PDIs (estimations)

Béa-Rex	
Bibalé	Sarah
Yakité	Kokoro

### Dernières Assistanes

Date	Secteur	Assistance	Par
tbc	Eau / Hygiène / Assainissement	0	Pas d'acteur
tbc	tbc	tbc	tbc

### Eau

Point(s) d'eau fonctionnel	6	non-fonctionnel	6	Point d'eau en dehors du site	Non
----------------------------	---	-----------------	---	-------------------------------	-----

#### Type de points d'eau:

Forage	Non	Puits non aménagé	Non	Non SODECA stockage	Non
Pompe Manuelle	Non	Stockage non bladder	Non	SODECA robinet	Non
Electrique	Non	Bladder	Non	Non SODECA robinet	Non
Puits aménagé	Oui	SODECA Stockage	Oui		

#### Problèmes pour accéder à l'eau:

Chemin pour aller dangereux	Non
Longues heures d'attentes	Non
Distance trop longue	Non
Mauvaise qualité	Non
Pas assez d'eau	Non
Eau payante	Non
Accès bloqué	Non
Autre	Non

### Latrine / Hygiène

Latrines	10	Utilisables	10	Pleines	0	Pour enfants	2
Etat	Moyen	Fréquence de nettoyage	0				
Douches	4	Séparées hommes/femmes	Oui				

### Education

L'école est elle accessible pour les enfants du site?	0		
Ecole n'est pas ouverte	0	Inscription trop chère	0
Transport trop cher	0	Chemin trop dangereux	0

### Santé

Ya t-il un centre de santé opérationnel sur le site?	Non		
Equipes mobiles sur place	Non	Fréquence des visites	2
Service pour femmes enceintes	Non		
Personnes atteintes de maladie chronique	Non	Prises en charge	Non

### Protection

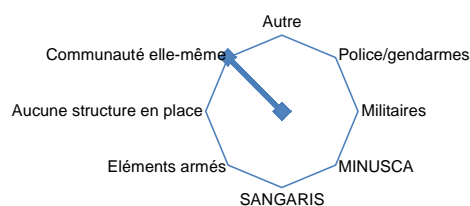
Mécanisme des gestions de plaintes dans le site	0		
Activités		Systèmes de référencement	
Référencement	0	Ligne gratuite 4040	0
Prise en charge psychosociale	0	Centre d'écoute	0
Monotoring	0	Equipe mobiles	0
Activités de sensibilisation	0	Relais communautaires	0
Autres	0	Autres	0

### Sécurité

sur les 30 derniers jours

Patrouilles pendant la journée	Pas de patrouilles
Patrouilles pendant la nuit	Non
Types d'incidents sécuritaire	RAS
Patrouilles de force de sécurité	Pas de patrouilles

### Structure / personnes en charge d'assurer la sécurité



### Commentaires généraux

RAS

Dernière d'observation: 13 novembre 2015

15 décembre 2015

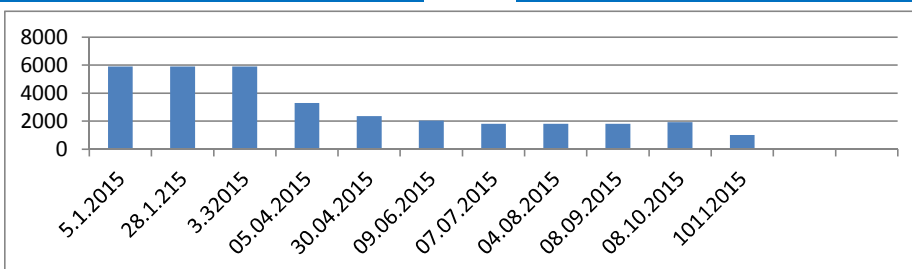
### Informations Générales

SSID:	BGI_S041
Type de site:	Eglise / Paroisse / Monastère
Préfecture:	Ombella M'Poko
Sous-préfecture:	Bimbo
Arrondissement:	
Quartier:	Plateau

### Dernières estimations

### 1000 PDIs

(CMP - 42318)



### Responsables

Gestionnaire de site

Santé	<b>Pas d'acteur</b>	Sécurité Alimentaire	<b>Pas d'acteur</b>
WASH	<b>OXFAM/ ACTED</b>	Protection	<b>IRC, AFJC, ACF, DRC</b>
Abris	<b>ACTED</b>	Nutrition	<b>Pas d'acteur</b>
NFI	<b>Pas d'acteur</b>	Education	<b>ECAC</b>

### Provenance des PDIs (estimations)

Kina	
Boeing	Makambo
Cattin	Boulata

### Dernières Assistanes

Date	Secteur	Assistance	Par
tbc	Eau / Hygiène / Assainissement	Eau, Assainissement et geSainction de dechets	OXFAM + ACTED
tbc	tbc	tbc	tbc

### Eau

Point(s) d'eau fonctionnel	1	non-fonctionnel	0	Point d'eau en dehors du site	Non
----------------------------	---	-----------------	---	-------------------------------	-----

### Type de points d'eau:

Forage	Non	Puits non aménagé	Non	Non SODECA stockage	Non
Pompe Manuelle	Non	Stockage non bladder	Non	SODECA robinet	Non
Electrique	Non	Bladder	Oui	Non SODECA robinet	Non
Puits aménagé	Non	SODECA Stockage	Non		

### Problèmes pour accéder à l'eau:

Chemin pour aller dangereux	Non
Longues heures d'attentes	Non
Distance trop longue	Non
Mauvaise qualité	Non
Pas assez d'eau	Non
Eau payante	Non
Accès bloqué	Non
Autre	Non

### Latrine / Hygiène

Latrines	32	Utilisables	32	Pleines	0	Pour enfants	9
Etat	Moyen	Fréquence de nettoyage	Non				
Douches	19	Séparées hommes/femmes	Oui				

### Education

L'école est elle accessible pour les enfants du site?	Non		
Ecole n'est pas ouverte	Non	Inscription trop chère	Oui
Transport trop cher	Non	Chemin trop dangereux	Non

### Santé

Ya t-il un centre de santé opérationnel sur le site?	Non		
Equipes mobiles sur place	Non	Fréquence des visites	2
Service pour femmes enceintes	Non		
Personnes atteintes de maladie chronique	Non	Prises en charge	Non

### Protection

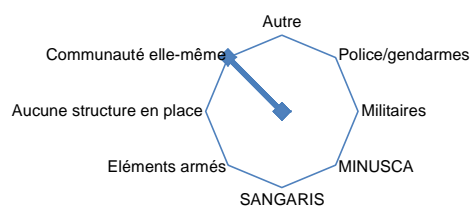
Mécanisme des gestions de plaintes dans le site	Oui		
Activités		Systèmes de référencement	
Référencement	Non	Ligne gratuite 4040	Oui
Prise en charge psychosociale	Non	Centre d'écoute	Non
Monotoring	Non	Equipe mobiles	Non
Activités de sensibilisation	Oui	Relais communautaires	Non
Autres	Non	Autres	Non

### Sécurité

Leader religieux sur les 30 derniers jours

Patrouilles pendant la journée	Pas de patrouilles
Patrouilles pendant la nuit	Non
Types d'incidents sécuritaire	RAS
Patrouilles de force de sécurité	Pas de patrouilles

### Structure / personnes en charge d'assurer la sécurité



### Commentaires généraux

RAS

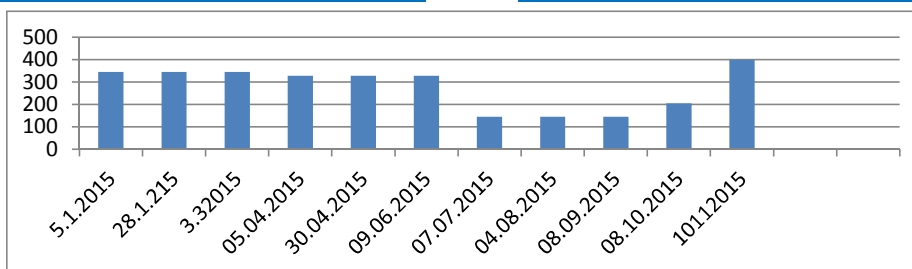
## Informations Générales

SSID:	BGI_S038
Type de site:	Eglise / Paroisse / Monastère
Préfecture:	Ombella M'Poko
Sous-préfecture:	Bimbo
Arrondissement:	Bimbo 1
Quartier:	Mpoko pont

## Dernières estimations

399 PDIs

(CMP - 42318)



## Responsables

Gestionnaire de site

Santé	<b>Pas d'acteur</b>	Sécurité Alimentaire	<b>Pas d'acteur</b>
WASH	<b>Oxfam/ACTED</b>	Protection	<b>Pas d'acteur</b>
Abris	<b>PU-AMI</b>	Nutrition	<b>Pas d'acteur</b>
NFI	<b>FICR</b>	Education	<b>Pas d'acteur</b>

## Provenance des PDIs (estimations)

Kina
Catin
Makambo
Boeing
Gbaya

## Dernières Assistanes

Date	Secteur	Assistance	Par
tbc	Eau / Hygiène / Assainissement	Eau, Assainissement et geSainction de dechets	OXFAM + ACTED
tbc	NFI	DiSaintribution de kit NFI	FICR

## Eau

Point(s) d'eau fonctionnel	2	non-fonctionnel	0	Point d'eau en dehors du site	Non
----------------------------	---	-----------------	---	-------------------------------	-----

### Type de points d'eau:

Forage	Non	Puits non aménagé	Non	Non SODECA stockage	Non
Pompe Manuelle	Non	Stockage non bladder	Non	SODECA robinet	Oui
Electrique	Non	Bladder	Oui	Non SODECA robinet	Non
Puits aménagé	Non	SODECA Stockage	Non		

### Problèmes pour accéder à l'eau:

Chemin pour aller dangereux	Non
Longues heures d'attentes	Non
Distance trop longue	Non
Mauvaise qualité	Non
Pas assez d'eau	Non
Eau payante	Non
Accès bloqué	Non
Autre	Non

## Latrine / Hygiène

Latrines	4	Utilisables	4	Pleines	0	Pour enfants	0
Etat	Moyen	Fréquence de nettoyage	Oui				
Douches	0	Séparées hommes/femmes	Non				

## Education

L'école est elle accessible pour les enfants du site?	Oui		
Ecole n'est pas ouverte	Non	Inscription trop chère	Oui
Transport trop cher	Non	Chemin trop dangereux	Non

## Santé

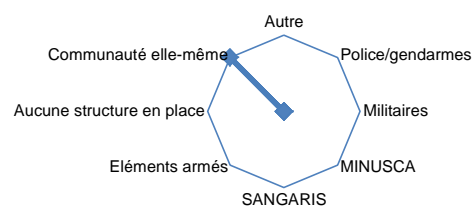
Ya t-il un centre de santé opérationnel sur le site?	Non		
Equipes mobiles sur place	Non	Fréquence des visites	2
Service pour femmes enceintes	Non		
Personnes atteintes de maladie chronique	Non	Prises en charge	Non

## Sécurité

Leader religieux sur les 30 derniers jours

Patrouilles pendant la journée	Pas de patrouilles
Patrouilles pendant la nuit	Non
Types d'incidents sécuritaire	RAS
Patrouilles de force de sécurité	Pas de patrouilles

## Structure / personnes en charge d'assurer la sécurité



## Commentaires généraux

RAS

Dernière d'observation: 19 novembre 2015

15 décembre 2015

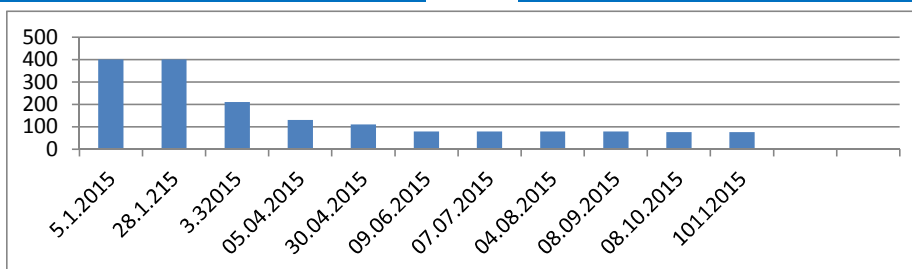
### Informations Générales

SSID:	BGI_S030
Type de site:	Eglise / Paroisse / Monastère
Préfecture:	Mambéré Kadéi
Sous-préfecture:	Bimbo
Arrondissement:	Bimbo 2
Quartier:	Zako

Dernières estimations

76 PDIs

(CMP - 42318)



### Responsables

Gestionnaire de site

Santé	<b>Pas d'acteur</b>	Sécurité Alimentaire	<b>Pas d'acteur</b>
WASH	<b>ACTED</b>	Protection	<b>DRC</b>
Abris	<b>Pas d'acteur</b>	Nutrition	<b>Pas d'acteur</b>
NFI	<b>Pas d'acteur</b>	Education	<b>Pas d'acteur</b>

### Provenance des PDIs (estimations)

Bangassou
Yembi 1, 2
Bossangoa
Pk 13, 14, 14, 16
Bria

### Dernières Assistanes

Date	Secteur	Assistance	Par
tbc	Eau / Hygiène / Assainissement	GeSaintion dechets, Accès à l'eau, Assainissement	ACTED
tbc	tbc	tbc	tbc

### Eau

Point(s) d'eau fonctionnel	12	non-fonctionnel	0	Point d'eau en dehors du site	Non
----------------------------	----	-----------------	---	-------------------------------	-----

#### Type de points d'eau:

Forage	Non	Puits non aménagé	Non	Non SODECA stockage	Non
Pompe Manuelle	Non	Stockage non bladder	Non	SODECA robinet	Non
Electrique	Non	Bladder	Oui	Non SODECA robinet	Non
Puits aménagé	Non	SODECA Stockage	Oui		

#### Problèmes pour accéder à l'eau:

Chemin pour aller dangereux	Non
Longues heures d'attentes	Non
Distance trop longue	Non
Mauvaise qualité	Non
Pas assez d'eau	Non
Eau payante	Non
Accès bloqué	Non
Autre	Non

### Latrine / Hygiène

Latrines	12	Utilisables	12	Pleines	0	Pour enfants	0
Etat	Moyen	Fréquence de nettoyage	Non				
Douches	6	Séparées hommes/femmes	Non				

### Education

L'école est elle accessible pour les enfants du site?	Oui		
Ecole n'est pas ouverte	Non	Inscription trop chère	Oui
Transport trop cher	Non	Chemin trop dangereux	Non

### Santé

Ya t-il un centre de santé opérationnel sur le site?	Oui		
Equipes mobiles sur place	Non	Fréquence des visites	2
Service pour femmes enceintes	Non		
Personnes atteintes de maladie chronique	Non	Prises en charge	Non

### Sécurité

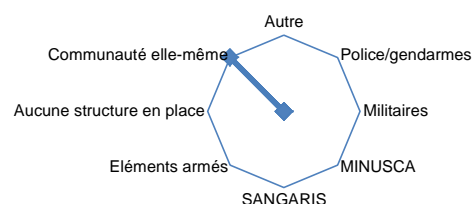
Organisation humanitaire sur les 30 derniers jours

Patrouilles pendant la journée	Pas de patrouilles
Patrouilles pendant la nuit	Non
Types d'incidents sécuritaire	RAS
Patrouilles de force de sécurité	Pas de patrouilles

### Protection

Mécanisme des gestions de plaintes dans le site	Oui		
Activités		Systèmes de référencement	
Référencement	Non	Ligne gratuite 4040	Oui
Prise en charge psychosociale	Non	Centre d'écoute	Non
Monotoring	Non	Equipe mobiles	Non
Activités de sensibilisation	Oui	Relais communautaires	Non
Autres	Non	Autres	Non

### Structure / personnes en charge d'assurer la sécurité



### Commentaires généraux

RAS



Dernière d'observation: 19 novembre 2015

15 décembre 2015

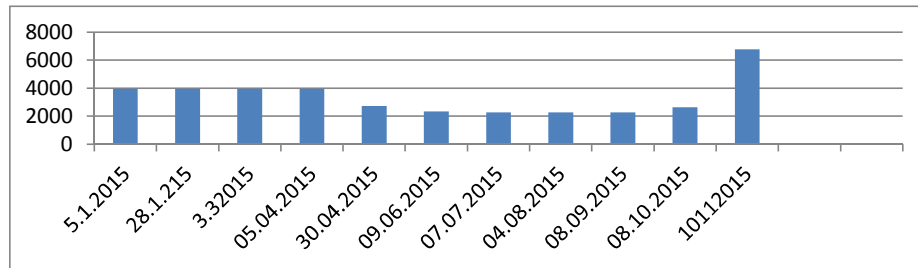
### Informations Générales

SSID:	BGI_S029
Type de site:	Eglise / Paroisse / Monastère
Préfecture:	Ombella M'Poko
Sous-préfecture:	Bimbo
Arrondissement:	Bimbo 1
Quartier:	

Dernières estimations

6770 PDIs

(CMP - 42318)



### Responsables

Gestionnaire de site

Santé	<b>Alima/MSF Belgique</b>	Sécurité Alimentaire	<b>Pas d'acteur</b>
WASH	<b>OXFAM/ ACTED</b>	Protection	<b>IRC, ACF, DRC</b>
Abris	<b>ACTED</b>	Nutrition	<b>Pas d'acteur</b>
NFI	<b>FICR</b>	Education	<b>Pas d'acteur</b>

### Provenance des PDIs (estimations)

Catin
Fatima
Gbaya
Kina
PK 5

### Dernières Assistanes

Date	Secteur	Assistance	Par
tbc	Eau / Hygiène / Assainissement	Eau, Assainissement et geSainction de dechets	OXFAM + ACTED
tbc	NFI	DiSaintribution de kit NFI	FICR

### Eau

Point(s) d'eau fonctionnel	12	non-fonctionnel	0	Point d'eau en dehors du site	Non
----------------------------	----	-----------------	---	-------------------------------	-----

#### Type de points d'eau:

Forage	Non	Puits non aménagé	Non	Non SODECA stockage	Non
Pompe Manuelle	Non	Stockage non bladder	Non	SODECA robinet	Non
Electrique	Non	Bladder	Oui	Non SODECA robinet	Non
Puits aménagé	Non	SODECA Stockage	Oui		

#### Problèmes pour accéder à l'eau:

Chemin pour aller dangereux	Non
Longues heures d'attentes	Non
Distance trop longue	Non
Mauvaise qualité	Non
Pas assez d'eau	Non
Eau payante	Non
Accès bloqué	Non
Autre	Non

### Latrine / Hygiène

Latrines	59	Utilisables	59	Pleines	0	Pour enfants	12
Etat	Moyen	Fréquence de nettoyage	Non				
Douches	25	Séparées hommes/femmes	Oui				

### Education

L'école est elle accessible pour les enfants du site?	Oui		
Ecole n'est pas ouverte	Non	Inscription trop chère	Oui
Transport trop cher	Non	Chemin trop dangereux	Non

### Santé

Ya t-il un centre de santé opérationnel sur le site?	Non		
Equipes mobiles sur place	Non	Fréquence des visites	2
Service pour femmes enceintes	Non		
Personnes atteintes de maladie chronique	Non	Prises en charge	Non

### Protection

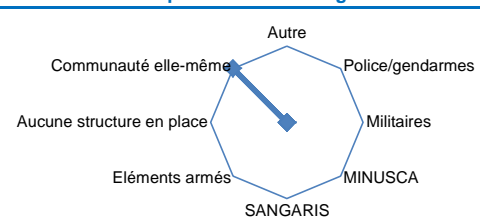
Mécanisme des gestions de plaintes dans le site	Oui		
Activités		Systèmes de référencement	
Référencement	Non	Ligne gratuite 4040	Oui
Prise en charge psychosociale	Non	Centre d'écoute	Non
Monotoring	Non	Equipe mobiles	Non
Activités de sensibilisation	Oui	Relais communautaires	Non
Autres	Non	Autres	Non

### Sécurité

sur les 30 derniers jours

Patrouilles pendant la journée	Pas de patrouilles
Patrouilles pendant la nuit	Non
Types d'incidents sécuritaire	RAS
Patrouilles de force de sécurité	Pas de patrouilles

### Structure / personnes en charge d'assurer la sécurité



### Commentaires généraux

RAS

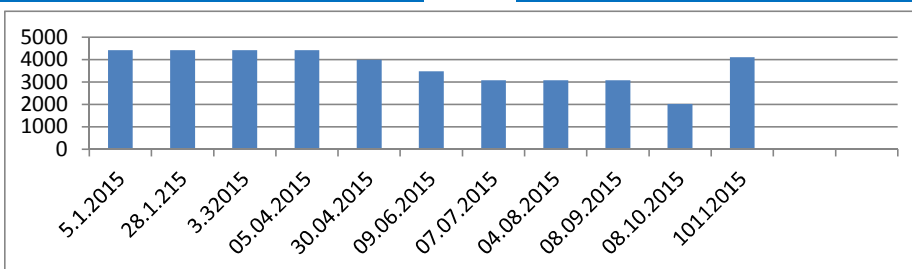
### Informations Générales

SSID:	BGI_S020
Type de site:	Eglise / Paroisse / Monastère
Préfecture:	Ombella M'Poko
Sous-préfecture:	Bimbo
Arrondissement:	Bimbo 1
Quartier:	

### Dernières estimations

4100 PDIs

(CMP - 42318)



### Responsables

Gestionnaire de site

Santé	MSF Belgique/ALIMA	Sécurité Alimentaire	Pas d'acteur
WASH	OXFAM/ ACTED	Protection	IRC, AFJC
Abris	ACTED	Nutrition	Pas d'acteur
NFI	Pas d'acteur	Education	Pas d'acteur

### Provenance des PDIs (estimations)

Gbaya	Cattin
Kina	Makambo
	Doloko

### Dernières Assistanes

Date	Secteur	Assistance	Par
tbc	Eau / Hygiène / Assainissement	Assainissement, Accès à l'eau, collecte de déchets	OXFAM + ACTED
tbc	tbc	tbc	tbc

### Eau

Point(s) d'eau fonctionnel	6	non-fonctionnel	0	Point d'eau en dehors du site	Non
----------------------------	---	-----------------	---	-------------------------------	-----

#### Type de points d'eau:

Forage	Non	Puits non aménagé	Non	Non SODECA stockage	Non
Pompe Manuelle	Non	Stockage non bladder	Non	SODECA robinet	Non
Electrique	Non	Bladder	Non	Non SODECA robinet	Non
Puits aménagé	Non	SODECA Stockage	Non		

#### Problèmes pour accéder à l'eau:

Chemin pour aller dangereux	Non
Longues heures d'attentes	Non
Distance trop longue	Non
Mauvaise qualité	Non
Pas assez d'eau	Non
Eau payante	Non
Accès bloqué	Non
Autre	Non

### Latrine / Hygiène

Latrines	tbc	Utilisables	tbc	Pleines	tbc	Pour enfants	tbc
Etat	tbc	Fréquence de nettoyage	Non				
Douches	tbc	Séparées hommes/femmes	tbc				

### Education

L'école est elle accessible pour les enfants du site?	Non		
Ecole n'est pas ouverte	Non	Inscription trop chère	Oui
Transport trop cher	Non	Chemin trop dangereux	Non

### Santé

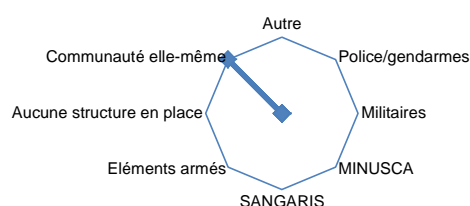
Ya t-il un centre de santé opérationnel sur le site?	Non		
Equipes mobiles sur place	Non	Fréquence des visites	2
Service pour femmes enceintes	Oui		
Personnes atteintes de maladie chronique	Non	Prises en charge	Non

### Sécurité

Leader religieux sur les 30 derniers jours

Patrouilles pendant la journée	Pas de patrouilles
Patrouilles pendant la nuit	Non
Types d'incidents sécuritaire	RAS
Patrouilles de force de sécurité	Pas de patrouilles

### Structure / personnes en charge d'assurer la sécurité



### Commentaires généraux

RAS

Dernière d'observation: 19 novembre 2015

15 décembre 2015

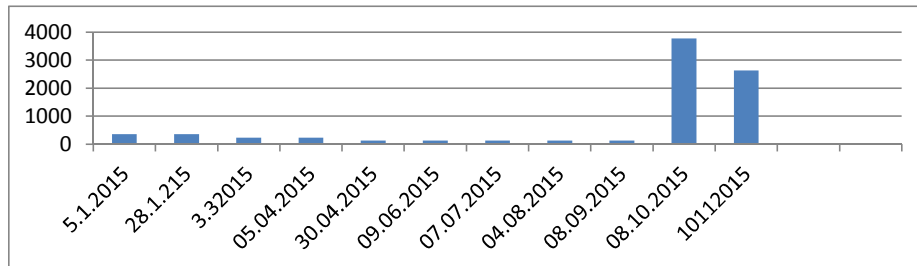
### Informations Générales

SSID:	BGI_S017
Type de site:	Ecole
Préfecture:	Bangui
Sous-préfecture:	2e Arrondissement
Arrondissement:	2ème Arrond
Quartier:	Sica 1

Dernières estimations

2624 PDIs

(CMP - 42318)



### Responsables

Gestionnaire de site

Santé	MSF Belgique/ACF	Sécurité Alimentaire	Pas d'acteur
WASH	ACTED/OXFAM/ACF	Protection	Pas d'acteur
Abris	Yamacuir	Nutrition	Pas d'acteur
NFI	Yamacuir	Education	Pas d'acteur

### Provenance des PDIs (estimations)

Fondon	Sarah
Bazanga	Ngbéguéwé
	Combattant

### Dernières Assistanes

Date	Secteur	Assistance	Par
tbc	Eau / Hygiène / Assainissement	Construction/maintenance/entretien latrines et douches	ACTED, OXFAM et ACF
tbc	tbc	tbc	tbc

### Eau

Point(s) d'eau fonctionnel 0 non-fonctionnel 0 Point d'eau en dehors du site

#### Type de points d'eau:

Forage	Non	Puits non aménagé	Non	Non SODECA stockage	Non
Pompe Manuelle	Non	Stockage non bladder	Non	SODECA robinet	Non
Electrique	Non	Bladder	Non	Non SODECA robinet	Non
Puits aménagé	Non	SODECA Stockage	Non		

#### Problèmes pour accéder à l'eau:

Chemin pour aller dangereux	Non
Longues heures d'attentes	Non
Distance trop longue	Non
Mauvaise qualité	Non
Pas assez d'eau	Non
Eau payante	Non
Accès bloqué	Non
Autre	Non

### Latrine / Hygiène

Latrines	tbc	Utilisables	tbc	Pleines	tbc	Pour enfants	tbc
Etat	tbc	Fréquence de nettoyage	Non				
Douches	tbc	Séparées hommes/femmes	tbc				

### Education

L'école est elle accessible pour les enfants du site?	Non		
Ecole n'est pas ouverte	Non	Inscription trop chère	Oui
Transport trop cher	Non	Chemin trop dangereux	Non

### Santé

Ya t-il un centre de santé opérationnel sur le site?	Non		
Equipes mobiles sur place	Oui	Fréquence des visites	2
Service pour femmes enceintes	Non		
Personnes atteintes de maladie chronique	Non	Prises en charge	Non

### Protection

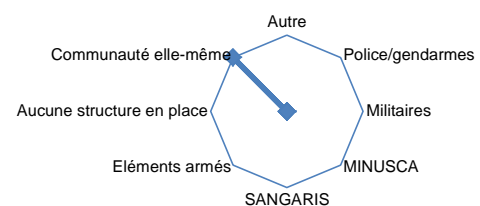
Mécanisme des gestions de plaintes dans le site	Oui		
Activités	Systèmes de référencement		
Référencement	Non	Ligne gratuite 4040	Oui
Prise en charge psychosociale	Non	Centre d'écoute	Non
Monotoring	Non	Equipe mobiles	Non
Activités de sensibilisation	Oui	Relais communautaires	Non
Autres	Non	Autres	Non

### Sécurité

sur les 30 derniers jours

Patrouilles pendant la journée	Pas de patrouilles
Patrouilles pendant la nuit	Oui, elles font des visites
Types d'incidents sécuritaire	RAS
Patrouilles de force de sécurité	Pas de patrouilles

### Structure / personnes en charge d'assurer la sécurité



### Commentaires généraux

RAS

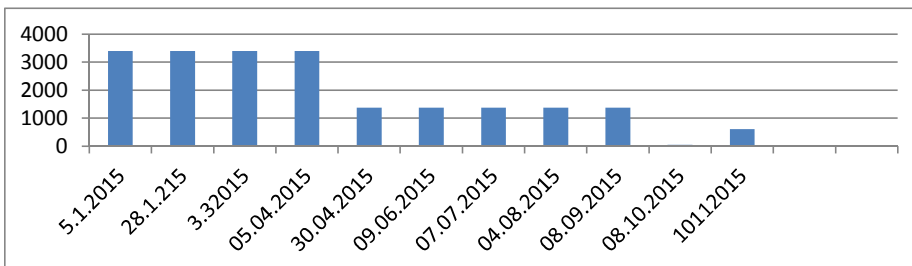
### Informations Générales

SSID:	BGI_S011
Type de site:	Eglise / Paroisse / Monastère
Préfecture:	Bangui
Sous-préfecture:	3e Arrondissement
Arrondissement:	
Quartier:	

### Dernières estimations

602 PDIs

(CMP - 42318)



### Responsables

Gestionnaire de site

Santé	<b>Pas d'acteur</b>	Sécurité Alimentaire	<b>Pas d'acteur</b>
WASH	<b>Oxfam/ACTED</b>	Protection	<b>DRC</b>
Abris	<b>Pas d'acteur</b>	Nutrition	<b>Pas d'acteur</b>
NFI	<b>BSF</b>	Education	<b>Pas d'acteur</b>

### Provenance des PDIs (estimations)

Yakite	
Castors	Bazanga
Sara	Ngouciment

### Dernières Assistanes

Date	Secteur	Assistance	Par
tbc	Eau / Hygiène / Assainissement	Assainissement, GeSantion de dechets, Accès à l'eau	OXFAM + ACTED
22-oct.-15	NFI	DiSaintribution de 610 kit NFI	BSF

### Eau

Point(s) d'eau fonctionnel	0	non-fonctionnel	0	Point d'eau en dehors du site	Oui
----------------------------	---	-----------------	---	-------------------------------	-----

#### Type de points d'eau:

Forage	<b>Non</b>	Puits non aménagé	<b>Non</b>	Non SODECA stockage	<b>Non</b>
Pompe Manuelle	<b>Non</b>	Stockage non bladder	<b>Non</b>	SODECA robinet	<b>Non</b>
Electrique	<b>Non</b>	Bladder	<b>Non</b>	Non SODECA robinet	<b>Non</b>
Puits aménagé	<b>Non</b>	SODECA Stockage	<b>Non</b>		

#### Problèmes pour accéder à l'eau:

Chemin pour aller dangereux	<b>Oui</b>
Longues heures d'attentes	<b>Non</b>
Distance trop longue	<b>Non</b>
Mauvaise qualité	<b>Non</b>
Pas assez d'eau	<b>Non</b>
Eau payante	<b>Non</b>
Accès bloqué	<b>Non</b>
Autre	<b>Oui</b>

### Latrine / Hygiène

Latrines	1	Utilisables	1	Pleines	0	Pour enfants	0
Etat	Moyen	Fréquence de nettoyage	Non				
Douches	0	Séparées hommes/femmes	Non				

### Education

L'école est elle accessible pour les enfants du site?	<b>Non</b>		
Ecole n'est pas ouverte	<b>Non</b>	Inscription trop chère	<b>Oui</b>
Transport trop cher	<b>Non</b>	Chemin trop dangereux	<b>Non</b>

### Santé

Ya t-il un centre de santé opérationnel sur le site?	<b>Non</b>		
Equipes mobiles sur place	<b>Oui</b>	Fréquence des visites	2
Service pour femmes enceintes	<b>Non</b>		
Personnes atteintes de maladie chronique	<b>Non</b>	Prises en charge	<b>Non</b>

### Protection

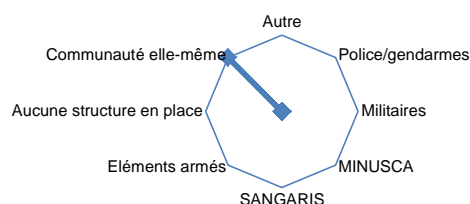
Mécanisme des gestions de plaintes dans le site	Oui		
Activités		Systèmes de référencement	
Référencement	<b>Non</b>	Ligne gratuite 4040	<b>Oui</b>
Prise en charge psychosociale	<b>Non</b>	Centre d'écoute	<b>Non</b>
Monotoring	<b>Non</b>	Equipe mobiles	<b>Non</b>
Activités de sensibilisation	<b>Oui</b>	Relais communautaires	<b>Non</b>
Autres	<b>Non</b>	Autres	<b>Non</b>

### Sécurité

sur les 30 derniers jours

Patrouilles pendant la journée	<b>A l'extérieur du site</b>
Patrouilles pendant la nuit	<b>Oui elles font des visites</b>
Types d'incidents sécuritaire	<b>RAS</b>
Patrouilles de force de sécurité	<b>A l'extérieur du site</b>

### Structure / personnes en charge d'assurer la sécurité



### Commentaires généraux

RAS

Dernière d'observation: 19 novembre 2015

15 décembre 2015

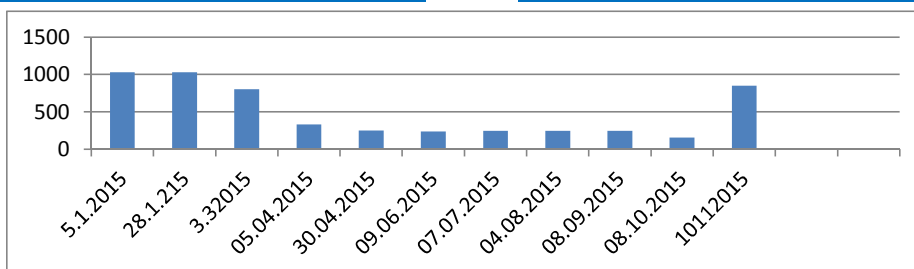
### Informations Générales

SSID:	BGI_S015
Type de site:	Eglise / Paroisse / Monastère
Préfecture:	Bangui
Sous-préfecture:	6e Arrondissement
Arrondissement:	6
Quartier:	Fatima

Dernières estimations

850 PDIs

(CMP - 42318)



### Responsables

Gestionnaire de site

Santé	<b>Pas d'acteur</b>	Sécurité Alimentaire	<b>Pas d'acteur</b>
WASH	<b>OXFAM / ACTED</b>	Protection	<b>Pas d'acteur</b>
Abris	<b>BSF</b>	Nutrition	<b>Pas d'acteur</b>
NFI	<b>BSF</b>	Education	<b>Pas d'acteur</b>

### Provenance des PDIs (estimations)

Doloko
Gbaya
Boulata
Mibalé
Cattin

### Dernières Assistanes

Date	Secteur	Assistance	Par
tbc	Eau / Hygiène / Assainissement	Assainissement, GeSantion de dechets	OXFAM + ACTED
22-oct.-15	NFI	DiSaintribution de 171 kit NFI	BSF

### Eau

Point(s) d'eau fonctionnel	12	non-fonctionnel	0	Point d'eau en dehors du site	Non
----------------------------	----	-----------------	---	-------------------------------	-----

#### Type de points d'eau:

Forage	Non	Puits non aménagé	Non	Non SODECA stockage	Non
Pompe Manuelle	Non	Stockage non bladder	Non	SODECA robinet	Non
Electrique	Non	Bladder	Oui	Non SODECA robinet	Non
Puits aménagé	Non	SODECA Stockage	Oui		

#### Problèmes pour accéder à l'eau:

Chemin pour aller dangereux	Non
Longues heures d'attentes	Non
Distance trop longue	Non
Mauvaise qualité	Non
Pas assez d'eau	Non
Eau payante	Non
Accès bloqué	Non
Autre	Non

### Latrine / Hygiène

Latrines	10	Utilisables	10	Pleines	0	Pour enfants	4
Etat	Moyen	Fréquence de nettoyage	Non				
Douches	10	Séparées hommes/femmes	Oui				

### Education

L'école est elle accessible pour les enfants du site?	Oui		
Ecole n'est pas ouverte	Non	Inscription trop chère	Oui
Transport trop cher	Non	Chemin trop dangereux	Non

### Santé

Ya t-il un centre de santé opérationnel sur le site?	Non		
Equipes mobiles sur place	Oui	Fréquence des visites	2
Service pour femmes enceintes	Non		
Personnes atteintes de maladie chronique	Non	Prises en charge	Non

### Protection

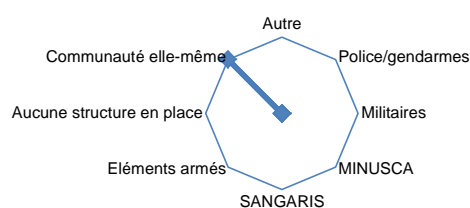
Mécanisme des gestions de plaintes dans le site	Oui		
Activités		Systèmes de référencement	
Référencement	Non	Ligne gratuite 4040	Oui
Prise en charge psychosociale	Non	Centre d'écoute	Non
Monotoring	Non	Equipe mobiles	Non
Activités de sensibilisation	Oui	Relais communautaires	Non
Autres	Non	Autres	Non

### Sécurité

sur les 30 derniers jours

Patrouilles pendant la journée	A l'extérieur du site
Patrouilles pendant la nuit	Oui toujours présentes
Types d'incidents sécuritaire	RAS
Patrouilles de force de sécurité	A l'extérieur du site

### Structure / personnes en charge d'assurer la sécurité



### Commentaires généraux

RAS

Dernière d'observation: 23 novembre 2015

15 décembre 2015

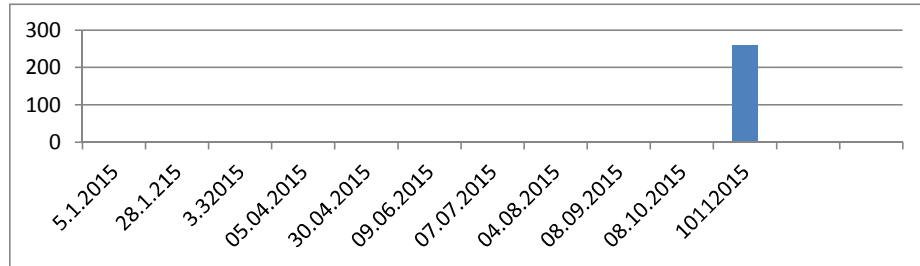
### Informations Générales

SSID:	BGI_S123
Type de site:	Eglise / Paroisse / Monastère
Préfecture:	Bangui
Sous-préfecture:	6e Arrondissement
Arrondissement:	6e Arrondissement
Quartier:	Yakitè 5

### Dernières estimations

260 PDIs

(CMP - 42318)



### Responsables

Gestionnaire de site

Santé	<b>Pas d'acteur</b>	Sécurité Alimentaire	<b>Pas d'acteur</b>
WASH	<b>Pas d'acteur</b>	Protection	<b>Pas d'acteur</b>
Abris	<b>ACTED</b>	Nutrition	<b>Pas d'acteur</b>
NFI	<b>Pas d'acteur</b>	Education	<b>Pas d'acteur</b>

### Provenance des PDIs (estimations)

0	Kina
Fatima	Makambo
Cattin	Bea-Rex

### Dernières Assistances

Date	Secteur	Assistance	Par
tbc	tbc	tbc	tbc

### Eau

Point(s) d'eau fonctionnel	2	non-fonctionnel	0	Point d'eau en dehors du site	Non
----------------------------	---	-----------------	---	-------------------------------	-----

#### Type de points d'eau:

Forage	Non	Puits non aménagé	Non	Non SODECA stockage	Non
Pompe Manuelle	Non	Stockage non bladder	Non	SODECA robinet	Oui
Electrique	Non	Bladder	Oui	Non SODECA robinet	Non
Puits aménagé	Non	SODECA Stockage	Non		

#### Problèmes pour accéder à l'eau:

Chemin pour aller dangereux	Non
Longues heures d'attentes	Non
Distance trop longue	Non
Mauvaise qualité	Non
Pas assez d'eau	Non
Eau payante	Non
Accès bloqué	Non
Autre	Non

### Latrine / Hygiène

Latrines	4	Utilisables	4	Pleines	0	Pour enfants	0
Etat	Moyen	Fréquence de nettoyage	Oui				
Douches	0	Séparées hommes/femmes	Non				

### Education

L'école est elle accessible pour les enfants du site?	Oui		
Ecole n'est pas ouverte	Non	Inscription trop chère	Oui
Transport trop cher	Non	Chemin trop dangereux	Non

### Santé

Ya t-il un centre de santé opérationnel sur le site?	Non		
Equipes mobiles sur place	Non	Fréquence des visites	2
Service pour femmes enceintes	Non		
Personnes atteintes de maladie chronique	Non	Prises en charge	Non

### Protection

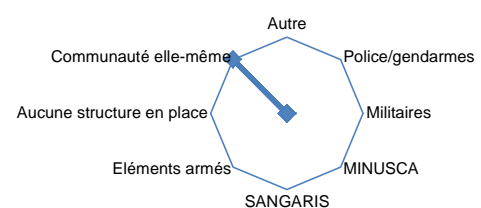
Mécanisme des gestions de plaintes dans le site	Oui		
Activités		Systèmes de référencement	
Référencement	Non	Ligne gratuite 4040	Oui
Prise en charge psychosociale	Non	Centre d'écoute	Non
Monitoring	Non	Equipe mobiles	Non
Activités de sensibilisation	Oui	Relais communautaires	Oui
Autres	Non	Autres	Non

### Sécurité

sur les 30 derniers jours

Patrouilles pendant la journée	Pas de patrouilles
Patrouilles pendant la nuit	Non
Types d'incidents sécuritaire	RAS
Patrouilles de force de sécurité	Pas de patrouilles

### Structure / personnes en charge d'assurer la sécurité



### Commentaires généraux

RAS

Dernière d'observation: 10 novembre 2015

15 décembre 2015

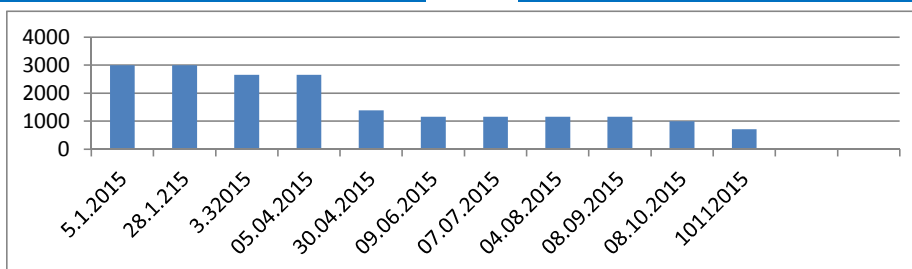
### Informations Générales

SSID:	BGI_S009
Type de site:	Eglise / Paroisse / Monastère
Préfecture:	Ombella M'Poko
Sous-préfecture:	Bimbo
Arrondissement:	Bimbo 2
Quartier:	DAMALA

Dernières estimations

714 PDIs

(CMP - 42318)



### Responsables

Gestionnaire de site

Santé	MSF Belgique	Sécurité Alimentaire	Pas d'acteur
WASH	Oxfam/NRC/ACTED	Protection	DRC
Abris	Pas d'acteur	Nutrition	Pas d'acteur
NFI	Pas d'acteur	Education	Pas d'acteur

### Provenance des PDIs (estimations)

Maché à bétail	30%	Pk13	20%
Maché à bétail	30%	Pk11	10%
Maché à bétail	20%	Pk11	20%
Maché à bétail	20%	Pk16	10%

### Dernières Assistanes

Date	Secteur	Assistance	Par
tbc	Eau / Hygiène / Assainissement	Collecte de déchets, Assainissement et accès à l'eau	ACTED, NRC, OXFAM
tbc	tbc	tbc	tbc

### Eau

Point(s) d'eau fonctionnel 0 non-fonctionnel 0 Point d'eau en dehors du site

#### Type de points d'eau:

Forage	Non	Puits non aménagé	Non	Non SODECA stockage	Non
Pompe Manuelle	Non	Stockage non bladder	Non	SODECA robinet	Non
Electrique	Non	Bladder	Non	Non SODECA robinet	Non
Puits aménagé	Non	SODECA Stockage	Non		

#### Problèmes pour accéder à l'eau:

Chemin pour aller dangereux	Non
Longues heures d'attentes	Non
Distance trop longue	Non
Mauvaise qualité	Non
Pas assez d'eau	Non
Eau payante	Non
Accès bloqué	Non
Autre	Non

### Latrine / Hygiène

Latrines	tbc	Utilisables	tbc	Pleines	tbc	Pour enfants	tbc
Etat	tbc	Fréquence de nettoyage	Non				
Douches	tbc	Séparées hommes/femmes	tbc				

### Education

L'école est elle accessible pour les enfants du site?	Non		
Ecole n'est pas ouverte	Non	Inscription trop chère	Oui
Transport trop cher	Non	Chemin trop dangereux	Non

### Santé

Ya t-il un centre de santé opérationnel sur le site?	Oui		
Equipes mobiles sur place	Oui	Fréquence des visites	2
Service pour femmes enceintes	Oui		
Personnes atteintes de maladie chronique	Non	Prises en charge	Non

### Protection

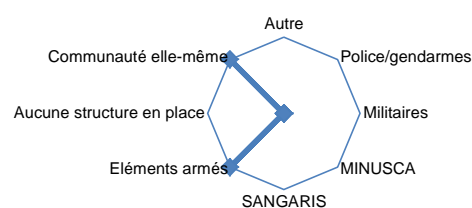
Mécanisme des gestions de plaintes dans le site	Oui		
Activités		Systèmes de référencement	
Référencement	Non	Ligne gratuite 4040	Oui
Prise en charge psychosociale	Non	Centre d'écoute	Non
Monitoring	Non	Equipe mobiles	Non
Activités de sensibilisation	Oui	Relais communautaires	Non
Autres	Non	Autres	Non

### Sécurité

Leader religieux sur les 30 derniers jours

Patrouilles pendant la journée	A l'extérieur du site
Patrouilles pendant la nuit	Oui elles font des visites
Types d'incidents sécuritaire	RAS
Patrouilles de force de sécurité	A l'extérieur du site

### Structure / personnes en charge d'assurer la sécurité



### Commentaires généraux

RAS



Dernière d'observation: 10 novembre 2015

15 décembre 2015

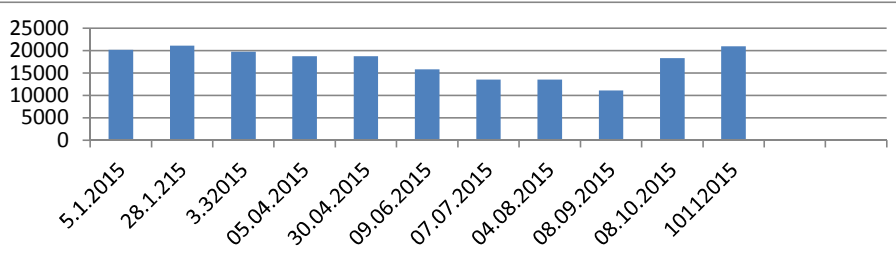
#### Informations Générales

SSID:	BGI_S001
Type de site:	Aire ouverte
Préfecture:	Ombella M'Poko
Sous-préfecture:	Bimbo
Arrondissement:	Bimbo 4
Quartier:	Boeing

#### Dernières estimations

20938 PDIs

(CMP - 42318)



#### Responsables

Gestionnaire de site

Santé	MSF Belgique	Sécurité Alimentaire	Pas d'acteur
WASH	ACTED/ CICR	Protection	Cread, Triangle, Recop
Abris	Pas d'acteur	Nutrition	Pas d'acteur
NFI	Pas d'acteur	Education	Pas d'acteur

#### Provenance des PDIs (estimations)

Bimbo	12%
3èm Ard	62%
5èm Ard	21%
Bégoua	
Yaloké	

#### Dernières Assistanes

Date	Secteur	Assistance	Par
tbc	Eau / Hygiène / Assainissement	Collecte de déchets + Assainissement, Accès à l'eau	ACTED, CICR
tbc	tbc	tbc	tbc

#### Eau

Point(s) d'eau fonctionnel	tbc	non-fonctionnel	0	Point d'eau en dehors du site	Non
----------------------------	-----	-----------------	---	-------------------------------	-----

#### Type de points d'eau:

Forage	Non	Puits non aménagé	Non	Non SODECA stockage	Non
Pompe Manuelle	Non	Stockage non bladder	Non	SODECA robinet	Oui
Electrique	Oui	Bladder	Oui	Non SODECA robinet	Non
Puits aménagé	Non	SODECA Stockage	Oui		

#### Problèmes pour accéder à l'eau:

Chemin pour aller dangereux	Non
Longues heures d'attentes	Non
Distance trop longue	Non
Mauvaise qualité	Non
Pas assez d'eau	Non
Eau payante	Non
Accès bloqué	Non
Autre	Non

#### Latrine / Hygiène

Latrines	tbc	Utilisables	tbc	Pleines	tbc	Pour enfants	tbc
Etat	Moyen	Fréquence de nettoyage	Non				
Douches	tbc	Séparées hommes/femmes	Oui				

#### Education

L'école est elle accessible pour les enfants du site?	Oui		
Ecole n'est pas ouverte	Non	Inscription trop chère	Non
Transport trop cher	Non	Chemin trop dangereux	Non

#### Santé

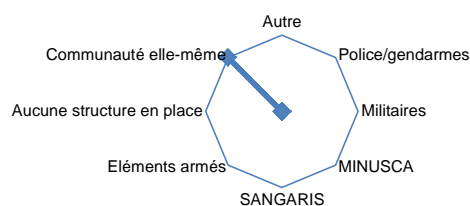
Ya t-il un centre de santé opérationnel sur le site?	Oui		
Equipes mobiles sur place	Oui	Fréquence des visites	2
Service pour femmes enceintes	Oui		
Personnes atteintes de maladie chronique	Oui	Prises en charge	Oui

#### Sécurité

Organisation humanitaire sur les 30 derniers jours

Patrouilles pendant la journée	Pas de patrouilles
Patrouilles pendant la nuit	Oui,elles font des visites
Types d'incidents sécuritaire	RAS
Patrouilles de force de sécurité	Pas de patrouilles

#### Structure / personnes en charge d'assurer la sécurité



#### Commentaires généraux

RAS