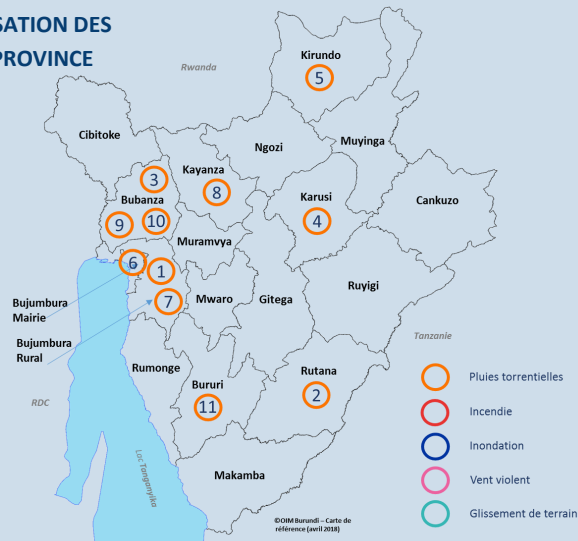




CARTE DE LOCALISATION DES
URGENCES PAR PROVINCE



4.316 Personnes affectées



1.045 Personnes déplacées

URGENCES



Pluies torrentielles



4.316 Personnes affectées



1.045 Personnes déplacées

Numéro de l'urgence	Lieu	Date	Individus affectés	Individus déplacés	Dégâts matériels	Impact humain	Besoins urgents
1	Commune Mutimbuzi, collines Kinyinya I, Mushasha II, Warubondo et Vugizo	03/04/2018	566	85	11 maisons totalement détruites et 89 partiellement détruites		Vivres, Abris
2	Commune Mpinga-Kayove, collines Kayove, Butamyia et Gihera	03/04/2018	971	12	2 maisons totalement détruites, 9 partiellement détruites et 512 champs détruits	6 personnes blessées	Abris
3	Commune Bubanza, collines Rugunga et Mitakataka	04/04/2018	308	38	10 maisons totalement détruites, 15 maisons partiellement détruites, 113 champs détruits, 1 pont détruit et 1 église détruite	4 personnes blessées	Vivres, Abris, ANA, Assainissement, Protection
4	Commune Mutumba, colline Gisimbawaga	04/04/2018	90	49	16 maisons partiellement détruites		Vivres
5	Commune Bugabira, colline Gitwe	05/04/2018	1.024	0	267 champs détruits		Vivres
6	Commune Ntahangwa, quartiers Buterere I et Kinama-Carama	06/04/2018	540	540	42 maisons totalement détruites et 55 maisons partiellement détruites		Vivres, Abris, Eau potable
7	Commune Isare, colline Rutegama	06/04/2018	79	43	7 maisons totalement détruites, 5 maisons décoiffées et 1 école détruite		Vivres, Abris
8	Commune Rango, collines Bisha, Rama et Gitibu	06/04/2018	271	11	4 maisons partiellement détruites et 66 champs détruits		Vivres, Abris, ANA
9	Commune Bubanza, colline Zina	07/04/2018	165	83	20 maisons totalement détruites, 10 maisons partiellement détruites et 66 champs détruits et 1 pont détruit		Vivres, Abris, ANA
10	Commune Musigati, collines Masare et Ruvyimvya	07/04/2018	289	171	48 maisons totalement détruites, 10 maisons partiellement détruites, 136 champs détruits et 7 ponts détruits	5 personnes blessées	Vivres, Abris, ANA
11	Commune Vyanda, colline Kiririmvya	07/04/2018	13	13	3 maisons totalement détruites et 3 champs détruits		Vivres, Abris



Les données sont récoltées dans les 24 heures suivant l'incident d'urgence mais sont publiées d'une façon hebdomadaire. Lors de la publication du Dashboard, la situation lors de la collecte des données pourrait être différente de la situation actuelle. Toutes les situations d'urgence qui arrivent dans le pays ne sont pas prises en compte par l'outil suivi d'urgence DTM. Les situations d'urgence prises en compte sont des incidents qui causent des dégâts importants et qui ont besoin d'une réponse immédiate de la communauté humanitaire, ou qui causent des déplacements de la population.

