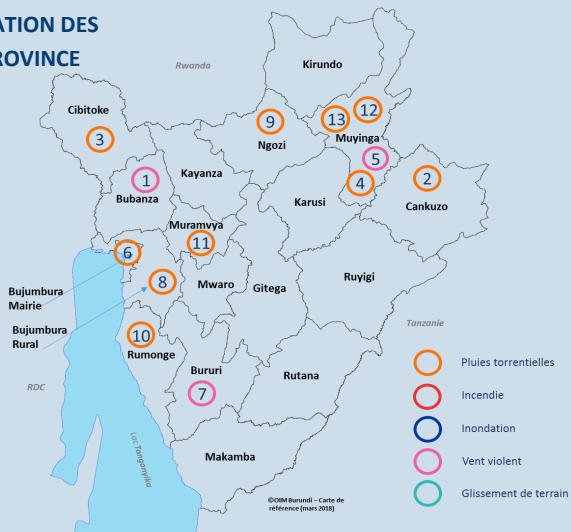




**CARTE DE LOCALISATION DES URGENCES PAR PROVINCE**



**8.117** Personnes affectées



**258** Personnes déplacées

**URGENCES**



**Pluies torrentielles**



**7.900** Personnes affectées



**236** Personnes déplacées



**Vents violents**



**217** Personnes affectées



**22** Personnes déplacées

Número de l'urgence	Lieu	Date	Individus affectés	Individus déplacés	Dégâts matériels	Impact humain	Besoins urgents
1	Commune Mpanda, colline Kanenga	25/03/2018	53	16	14 maisons décoiffées et 27 champs détruits		Abris
2	Commune Mishiha, collines Mugera et Munzenze	25/03/2018	3.806	136	56 maisons totalement détruites, 33 partiellement détruites, 44 maisons décoiffées, 246 champs détruits, 1 école détruite et 1 route endommagée	20 personnes blessées	Vivres, Abris, Articles non alimentaires (ANA), Eau potable, Santé
3	Commune Bukinanyana, colline Bihembe	25/03/2018	33	10	3 maisons totalement détruites, 4 maisons partiellement détruites, 8 champs détruits et 2 écoles détruites		Vivres, Abris
4	Commune Giteranyi, colline Rusenyi	25/03/2018	121	0	9 champs détruits		Vivres, ANA
5	Commune Gashoho, colline Bwisha	25/03/2018	158	0	8 maisons totalement détruites et 7 maisons décoiffées		Vivres, Abris
6	Commune Muha, quartier Nyabugete	26/03/2018	26	26	6 maisons totalement détruites		Abris
7	Commune Rutovu, colline Mutangaro	27/03/2018	6	6	2 maisons décoiffées et 1 école détruite		Vivres, Abris
8	Commune Mutimbuzi, colline Rubirizi	28/03/2018	105	28	3 maisons totalement détruites, 4 maisons partiellement détruites et 6 maisons décoiffées		Vivres, Abris, ANA
9	Commune Marangara, collines Gikomero, Nyungwe, et Rugomba	28/03/2018	3.055	0	1.833 champs détruits		Vivres, ANA
10	Commune Bugarama, colline Nyabungere	29/03/2018	315	0	228 champs détruits		Vivres
11	Commune Mbuye, colline Kigabiro	30/03/2018	30	27	6 maisons totalement détruites, 24 champs détruits et 3 sources d'eau détruites	1 personne blessée	Vivres, Abris, Eau potable, Assainissement, Santé, Protection
12	Commune Gashoho, colline Kagari	30/03/2018	59	4	3 maisons totalement détruites, 5 maisons décoiffées et 2 champs détruits		Vivres, Abris, ANA
13	Commune Giteranyi, colline Murama	30/03/2018	350	5	1 maison totalement détruite et 65 champs détruits		Vivres, Abris, ANA



Les données sont récoltées dans les 24 heures suivant l'incident d'urgence mais sont publiées d'une façon hebdomadaire. Lors de la publication du Dashboard, la situation lors de la collecte des données pourrait être différente de la situation actuelle. Toutes les situations d'urgence qui arrivent dans le pays ne sont pas prises en compte par l'outil suivi d'urgence DTM. Les situations d'urgence prises en compte sont des incidents qui causent des dégâts importants et qui ont besoin d'une réponse immédiate de la communauté humanitaire, ou qui causent des déplacements de la population.

