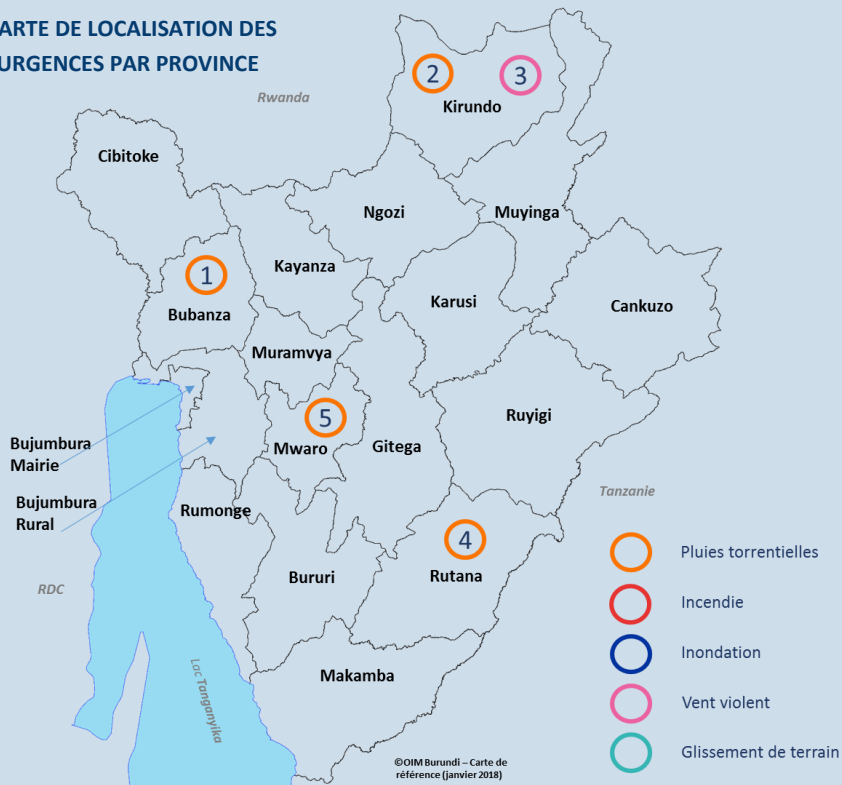




CARTE DE LOCALISATION DES
URGENCES PAR PROVINCE



3.033

Personnes affectées



66

Personnes déplacées

URGENCES
cette semaine



Pluies torrentielles



2.997

Personnes affectées



66

Personnes déplacées



Vent violent



36

Personnes affectées



0

Personnes déplacées

Numéro d'urgence	Lieu	Date	Individus affectés	Individus déplacés	Dégâts matériels	Impact humain	Besoins urgents
1	Commune Gihanga, colline Kagwema	23/1/2018	310	62	10 maisons totalement détruites	6 personnes blessées	Abris, ANA
2	Commune Kirundo, collines Cumva, Mataka, Rambo, Gakana, Rugero I, Gihosha, Runanira III, Rupfunda, Nyange-Bushaza, Gikuyo	25/1/2018	914	0	99 maisons décoiffées, 155 champs détruits et 3 écoles détruites		Abris
3	Commune Kirundo, colline Karamagi	25/1/2018	36	0	6 maisons décoiffées		Abris
4	Commune Gitanga, colline Cikinga	26/1/2018	1.548	4	1 maison totalement détruite, 1 maison partiellement détruite, 1 maison décoiffée et 510 champs détruits	1 personne blessée	Vivres
5	Commune Ndava, colline Bugera	27/1/2018	225	0	1 maison partiellement détruite		Vivres



Les données sont récoltées dans les 24 heures suivant l'incident d'urgence mais sont publiées d'une façon hebdomadaire. Lors de la publication du Dashboard, la situation lors de la collecte des données pourrait être différente de la situation actuelle. Toutes les situations d'urgence qui arrivent dans le pays ne sont pas prises en compte par l'outil suivi d'urgence DTM. Les situations d'urgence prises en compte sont des incidents qui causent des dégâts importants et qui ont besoin d'une réponse immédiate de la communauté humanitaire, ou qui causent des déplacements de la population.