

Dernière d'observation:

7 mars 2016

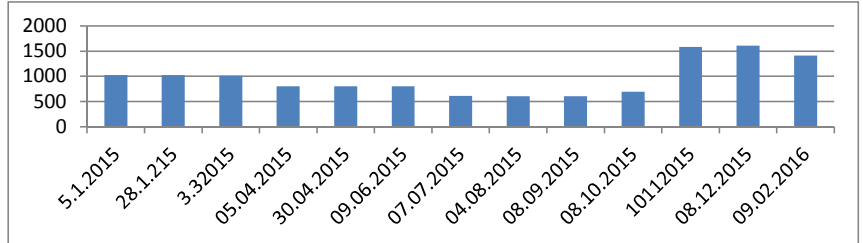
**Informations Générales**

SSID: BGI\_S002  
 Type de site: Hôpital / Centre de santé  
 Préfecture: Bimbo  
 Sous-préfecture: Bimbo  
 Arrondissement: Bimbo 1  
 Quartier:

**Dernières estimations**

1612 PDIs

(CMP - 42409)



**Responsables**

Gestionnaire de site

Santé **Non** Sécurité Alimentaire **CICR**  
 WASH **Oxfam/ACTED** Protection **IRC**  
 Abris **ACTED** Nutrition **Non**  
 NFI **Non** Education **Non**

**Provenance des PDIs (estimations)**

Cattin Makambo  
 Fatima Cité Dameca  
 Kina Doloko

**Dernières Assurances**

| Date | Secteur | Assistance | Par |
|------|---------|------------|-----|
|      |         |            |     |

**Eau**

Point(s) d'eau fonctionnel **5** non-fonctionnel **0** Point d'eau en dehors du site **0**

**Type de points d'eau:**

| Forage         | Oui | Puits non aménagé    | Non | Non SODECA stockage | Non |
|----------------|-----|----------------------|-----|---------------------|-----|
| Pompe Manuelle | Non | Stockage non bladder | Non | SODECA robinet      | Non |
| Electrique     | Oui | Bladder              | Non | Non SODECA robinet  | Non |
| Puits aménagé  | Non | SODECA Stockage      | Non |                     |     |

**Problèmes pour accéder à l'eau:**

|                             |     |
|-----------------------------|-----|
| Chemin pour aller dangereux | Non |
| Longues heures d'attentes   | Non |
| Distance trop longue        | Non |
| Mauvaise qualité            | Non |
| Pas assez d'eau             | Non |
| Eau payante                 | Non |
| Accès bloqué                | Non |
| Autre                       | Non |

**Latrine / Hygiène**

| Latrines | 44    | Utilisables            | 44                           | Pleines | 0 | Pour enfants | 9 |
|----------|-------|------------------------|------------------------------|---------|---|--------------|---|
| Etat     | Moyen | Fréquence de nettoyage | Tous les jours de la semaine |         |   |              |   |
| Douches  |       | Séparées hommes/femmes | Oui, toutes                  |         |   |              |   |

**Education**

**L'école est elle accessible pour les enfants du site?**

|                         |     |                        |     |
|-------------------------|-----|------------------------|-----|
| Ecole n'est pas ouverte | Non | Inscription trop chère | Non |
| Transport trop cher     | Non | Chemin trop dangereux  | Non |

**Santé**

**Ya t-il un centre de santé opérationnel sur le site?**

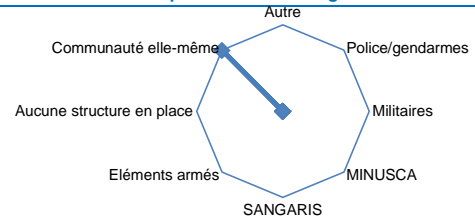
|  |     |                       |     |
|--|-----|-----------------------|-----|
| Equipes mobiles sur place                | Non | Fréquence des visites | 0   |
| Service pour femmes enceintes            | Oui |                       |     |
| Personnes atteintes de maladie chronique | Non | Prises en charge      | Non |

**Sécurité**

Pas d'attaques sur les 7 derniers jours

|                                  |     |
|----------------------------------|-----|
| Patrouilles pendant la journée   | Non |
| Patrouilles pendant la nuit      |     |
| Types d'incidents sécuritaire    |     |
| Patrouilles de force de sécurité | Non |

**Structure / personnes en charge d'assurer la sécurité**



**Commentaires généraux**

Dernière d'observation:

7 mars 2016

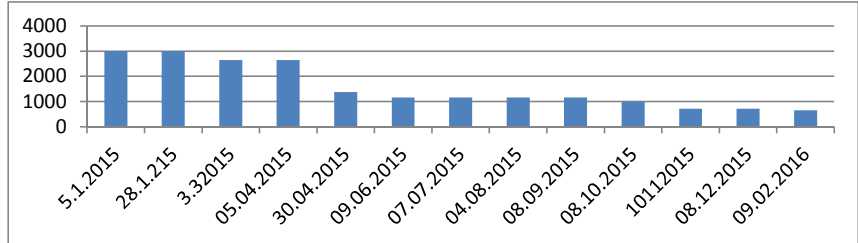
**Informations Générales**

SSID: BGI\_S009  
 Type de site: Eglise / Paroisse / Monastère  
 Préfecture: Bimbo  
 Sous-préfecture: Bégoua  
 Arrondissement: Bimbo 2  
 Quartier: DAMALA

**Dernières estimations**

714 PDIs

(CMP - 42409)



**Responsables**

Gestionnaire de site

Santé **Pas d'acteur** Sécurité Alimentaire **Pas d'acteur**  
 WASH **ACF/NRC/ACTED** Protection **DRC**  
 Abris **ACTED** Nutrition **Pas d'acteur**  
 NFI **Pas d'acteur** Education **ECAC**

**Provenance des PDIs (estimations)**

Nzacko Golf  
 Yambi Bégoua  
 Ngola

**Dernières Assistanes**

| Date        | Secteur     | Assistance | Par |
|-------------|-------------|------------|-----|
| 25-janv.-16 | Alimentaire |            | DRC |

**Eau**

Point(s) d'eau fonctionnel **18** non-fonctionnel **0** Point d'eau en dehors du site **0**

**Type de points d'eau:**

Forage **Oui** Puits non aménagé **Non** Non SODECA stockage **Non**  
 Pompe Manuelle **Non** Stockage non bladder **Non** SODECA robinet **Non**  
 Electrique **Oui** Bladder **Oui** Non SODECA robinet **Non**  
 Puits aménagé **Non** SODECA Stockage **Non**

**Problèmes pour accéder à l'eau:**

Chemin pour aller dangereux **Non**  
 Longues heures d'attentes **Non**  
 Distance trop longue **Non**  
 Mauvaise qualité **Oui**  
 Pas assez d'eau **Oui**  
 Eau payante **Non**  
 Accès bloqué **Non**  
 Autre **Oui**

**Latrine / Hygiène**

Latrines **49** Utilisables **49** Pleines **0** Pour enfants **0**  
 Etat **Moyen** Fréquence de nettoyage **Tous les jours de la semaine**  
 Douches **Séparées hommes/femmes** **Oui, toutes**

**Education**

L'école est elle accessible pour les enfants du site?

Ecole n'est pas ouverte **Non** Inscription trop chère **Non**  
 Transport trop cher **Non** Chemin trop dangereux **Non**

**Santé**

Ya t-il un centre de santé opérationnel sur le site? **Non**

Equipes mobiles sur place **Non** Fréquence des visites **0**  
 Service pour femmes enceintes **Oui**  
 Personnes atteintes de maladie chronique **Oui** Prises en charge **Oui**

**Sécurité**

Pas d'attaques sur les 7 derniers jours

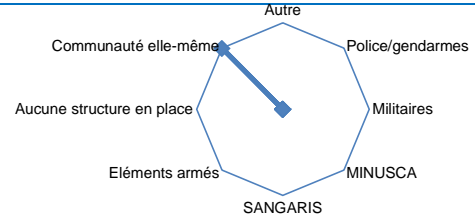
Patrouilles pendant la journée **Oui toujours présentes**  
 Patrouilles pendant la nuit **Oui toujours présentes**  
 Types d'incidents sécuritaire **Aggression physique**  
 Patrouilles de force de sécurité **Oui**

**Protection**

Mécanisme des gestions de plaintes dans le site **Oui**

| Activités                                | Systèmes de référencement        |
|--|----------------------------------|
| Référencement <b>Oui</b>                 | Ligne gratuite 4040 <b>Oui</b>   |
| Prise en charge psychosociale <b>Oui</b> | Centre d'écoute <b>Oui</b>       |
| Monitoring <b>Oui</b>                    | Equipe mobiles <b>Non</b>        |
| Activités de sensibilisation <b>Oui</b>  | Relais communautaires <b>Non</b> |
| Autres <b>Non</b>                        | Autres <b>Non</b>                |

**Structure / personnes en charge d'assurer la sécurité**



**Commentaires généraux**

Dernière d'observation: Affaire Social

7 mars 2016

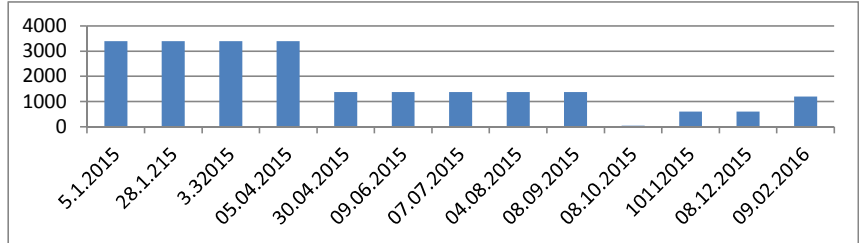
### Informations Générales

SSID: BGI\_S011  
Type de site: Eglise / Paroisse / Monastère  
Préfecture: 3e Arrondissement  
Sous-préfecture: Bangui  
Arrondissement: 3è  
Quartier: Castors

### Dernières estimations

602 PDIs

(CMP - 42409)



### Responsables

Gestionnaire de site

Santé **Pas d'acteur** Sécurité Alimentaire **Pas d'acteur**  
WASH **Oxfam/ACTED** Protection **DRC**  
Abris **ACTED** Nutrition **Pas d'acteur**  
NFI **Pas d'acteur** Education **Pas d'acteur**

### Provenance des PDIs (estimations)

Sara Ngouciment  
Yakité Bazanga  
Bibalé Castors

### Dernières Assistanes

| Date       | Secteur              | Assistance                   | Par |
|------------|----------------------|------------------------------|-----|
| 10-déc.-15 | Bien Non Alimentaire | Savon toilette, linge, lampe | BSF |

### Eau

|                            |    |                 |   |                               |   |
|----------------------------|----|-----------------|---|-------------------------------|---|
| Point(s) d'eau fonctionnel | 24 | non-fonctionnel | 0 | Point d'eau en dehors du site | 0 |
|----------------------------|----|-----------------|---|-------------------------------|---|

### Type de points d'eau:

|                |     |                      |     |                     |     |
|----------------|-----|----------------------|-----|---------------------|-----|
| Forage         | Non | Puits non aménagé    | Non | Non SODECA stockage | Non |
| Pompe Manuelle | Non | Stockage non bladder | Non | SODECA robinet      | Non |
| Electrique     | Non | Bladder              | Non | Non SODECA robinet  | Non |
| Puits aménagé  | Non | SODECA Stockage      | Oui |                     |     |

### Problèmes pour accéder à l'eau:

|                             |     |
|-----------------------------|-----|
| Chemin pour aller dangereux | Non |
| Longues heures d'attentes   | Non |
| Distance trop longue        | Non |
| Mauvaise qualité            | Non |
| Pas assez d'eau             | Non |
| Eau payante                 | Non |
| Accès bloqué                | Non |
| Autre                       | Non |

### Latrine / Hygiène

|          |       |                        |                              |         |   |              |   |
|----------|-------|------------------------|------------------------------|---------|---|--------------|---|
| Latrines | 16    | Utilisables            | 16                           | Pleines | 0 | Pour enfants | 0 |
| Etat     | Moyen | Fréquence de nettoyage | Tous les jours de la semaine |         |   |              |   |
| Douches  |       | Séparées hommes/femmes | Non                          |         |   |              |   |

### Education

L'école est elle accessible pour les enfants du site?

Ecole n'est pas ouverte **Non** Inscription trop chère **Non**  
Transport trop cher **Non** Chemin trop dangereux **Non**

### Santé

Ya t-il un centre de santé opérationnel sur le site? **Non**

Equipes mobiles sur place **Non** Fréquence des visites **0**  
Service pour femmes enceintes **Oui**  
Personnes atteintes de maladie chronique **Oui** Prises en charge **Non**

### Sécurité

Pas d'attaques sur les 7 derniers jours

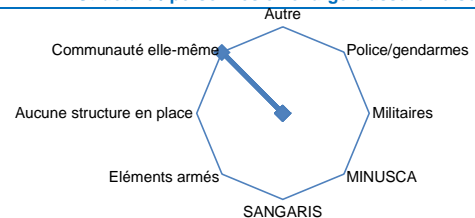
Patrouilles pendant la journée **Oui elles font des visites**  
Patrouilles pendant la nuit **Oui elles font des visites**  
Types d'incidents sécuritaire **RAS**  
Patrouilles de force de sécurité **Non**

### Protection

Mécanisme des gestions de plaintes dans le site **Oui**

| Activités                     | Systèmes de référencement            |
|-------------------------------|--------------------------------------|
| Référencement                 | Oui Ligne gratuite 4040 <b>Oui</b>   |
| Prise en charge psychosociale | Oui Centre d'écoute <b>Oui</b>       |
| Monitoring                    | Oui Equipe mobiles <b>Non</b>        |
| Activités de sensibilisation  | Oui Relais communautaires <b>Non</b> |
| Autres                        | Non Autres <b>Non</b>                |

### Structure / personnes en charge d'assurer la sécurité



### Commentaires généraux

Dernière d'observation:

7 mars 2016

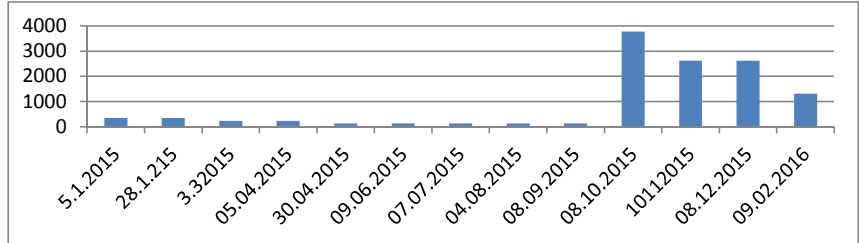
### Informations Générales

SSID: BGI\_S017  
Type de site: Ecole  
Préfecture: 2e Arrondissement  
Sous-préfecture: Bangui  
Arrondissement: 2ème Arrond  
Quartier: Sica 1

### Dernières estimations

2624 PDIs

(CMP - 42409)



### Responsables

Gestionnaire de site

Santé **MSF Belgique** Sécurité Alimentaire **Non**  
WASH **ACTED/ACF** Protection **ACF**  
Abris **Non** Nutrition **ACF**  
NFI **Non** Education **Non**

### Provenance des PDIs (estimations)

Yakité Castors  
Sarah Bibalé  
Bazanga Ngou-Ciment

### Dernières Assistanes

| Date        | Secteur     | Assistance                   | Par                   |
|-------------|-------------|------------------------------|-----------------------|
| 12-févr.-16 | Alimentaire | Riz, huile, sel, petit poids | Action Contre la Faim |

### Eau

Point(s) d'eau fonctionnel **22** non-fonctionnel **0** Point d'eau en dehors du site **0**

#### Type de points d'eau:

| Forage         | Non | Puits non aménagé    | Non | Non SODECA stockage | Non |
|----------------|-----|----------------------|-----|---------------------|-----|
| Pompe Manuelle | Non | Stockage non bladder | Non | SODECA robinet      | Non |
| Electrique     | Non | Bladder              | Oui | Non SODECA robinet  | Non |
| Puits aménagé  | Non | SODECA Stockage      | Oui |                     |     |

#### Problèmes pour accéder à l'eau:

|                             |     |
|-----------------------------|-----|
| Chemin pour aller dangereux | Non |
| Longues heures d'attentes   | Non |
| Distance trop longue        | Non |
| Mauvaise qualité            | Non |
| Pas assez d'eau             | Non |
| Eau payante                 | Non |
| Accès bloqué                | Non |
| Autre                       | Non |

### Latrine / Hygiène

| Latrines | 41    | Utilisables            | 39                           | Pleines | 2 | Pour enfants | 5 |
|----------|-------|------------------------|------------------------------|---------|---|--------------|---|
| Etat     | Moyen | Fréquence de nettoyage | Tous les jours de la semaine |         |   |              |   |
| Douches  |       | Séparées hommes/femmes | Oui, toutes                  |         |   |              |   |

### Education

L'école est elle accessible pour les enfants du site?

Ecole n'est pas ouverte **Non** Inscription trop chère **Non**  
Transport trop cher **Non** Chemin trop dangereux **Non**

### Santé

Ya t-il un centre de santé opérationnel sur le site? **Non**

Equipes mobiles sur place **Oui** Fréquence des visites **2**  
Service pour femmes enceintes **Non**  
Personnes atteintes de maladie chronique **Non** Prises en charge **Non**

### Sécurité

Pas d'attaques sur les 7 derniers jours

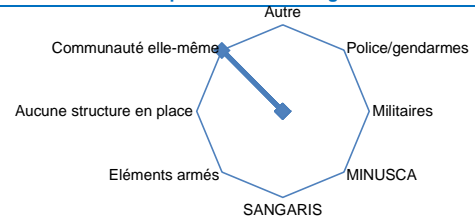
Patrouilles pendant la journée **Oui elles font des visites**  
Patrouilles pendant la nuit **Oui elles font des visites**  
Types d'incidents sécuritaire **RAS**  
Patrouilles de force de sécurité **Non**

### Protection

Mécanisme des gestions de plaintes dans le site **Oui**

| Activités                     | Systèmes de référencement | Oui |
|-------------------------------|---------------------------|-----|
| Référencement                 | Ligne gratuite 4040       | Non |
| Prise en charge psychosociale | Centre d'écoute           | Non |
| Monitoring                    | Equipe mobiles            | Oui |
| Activités de sensibilisation  | Relais communautaires     | Non |
| Autres                        | Autres                    | Non |

### Structure / personnes en charge d'assurer la sécurité



### Commentaires généraux

F07: Les latrines sont maltraitées et dégagent de mauvaises odeurs.

Dernière d'observation: CICR

7 mars 2016

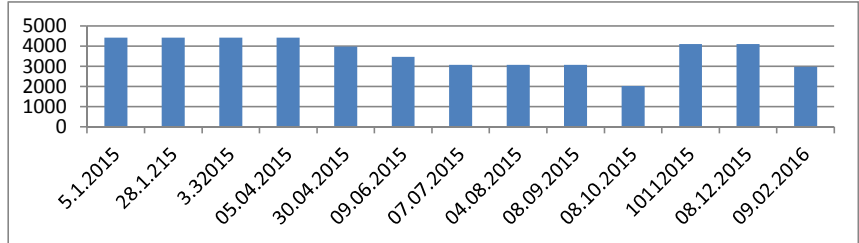
### Informations Générales

SSID: BGI\_S020  
Type de site: Eglise / Paroisse / Monastère  
Préfecture: Bimbo  
Sous-préfecture: Bimbo  
Arrondissement: Bimbo 1  
Quartier: GBANIKOLA 5

### Dernières estimations

4100 PDIs

(CMP - 42409)



### Responsables

Gestionnaire de site

Santé **ALIMA** Sécurité Alimentaire **Non**  
WASH **OXFAM/ACTED** Protection **IRC/DRC**  
Abris **ACTED** Nutrition **ACF**  
NFI **Pas d'acteur** Education **Pas d'acteur**

### Provenance des PDIs (estimations)

Makambo Bibalé  
Kina Yakité  
Doloko Fatima

### Dernières Assistanes

| Date       | Secteur              | Assistance                   | Par     |
|------------|----------------------|------------------------------|---------|
| 25-déc.-15 | Bien Non Alimentaire | Savon toilette, linge, lampe | Caritas |

### Eau

Point(s) d'eau fonctionnel **8** non-fonctionnel **0** Point d'eau en dehors du site **0**

#### Type de points d'eau:

Forage **Oui** Puits non aménagé **Non** Non SODECA stockage **Non**  
Pompe Manuelle **Non** Stockage non bladder **Non** SODECA robinet **Non**  
Electrique **Oui** Bladder **Non** Non SODECA robinet **Non**  
Puits aménagé **Non** SODECA Stockage **Oui**

#### Problèmes pour accéder à l'eau:

Chemin pour aller dangereux **Non**  
Longues heures d'attentes **Non**  
Distance trop longue **Non**  
Mauvaise qualité **Non**  
Pas assez d'eau **Non**  
Eau payante **Non**  
Accès bloqué **Non**  
Autre **Non**

### Latrine / Hygiène

Latrines **73** Utilisables **73** Pleines **0** Pour enfants **8**  
Etat **Bon** Fréquence de nettoyage **Tous les jours de la semaine**  
Douches **Séparées hommes/femmes** **Oui, toutes**

### Education

#### L'école est elle accessible pour les enfants du site?

Ecole n'est pas ouverte **Non** Inscription trop chère **Non**  
Transport trop cher **Non** Chemin trop dangereux **Non**

### Santé

#### Ya t-il un centre de santé opérationnel sur le site?

Equipes mobiles sur place **Oui** Fréquence des visites **1**  
Service pour femmes enceintes **Oui**  
Personnes atteintes de maladie chronique **Non** Prises en charge **Oui**

### Sécurité

Pas d'attaques sur les 7 derniers jours

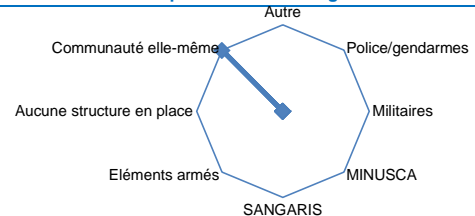
Patrouilles pendant la journée **Oui elles font des visites**  
Patrouilles pendant la nuit **Oui elles font des visites**  
Types d'incidents sécuritaire **RAS**  
Patrouilles de force de sécurité **Non**

### Protection

#### Mécanisme des gestions de plaintes dans le site

| Activités                     | Systèmes de référencement | Oui        |
|-------------------------------|---------------------------|------------|
| Référencement                 | Ligne gratuite 4040       | <b>Oui</b> |
| Prise en charge psychosociale | Centre d'écoute           | <b>Non</b> |
| Monitoring                    | Equipe mobiles            | <b>Oui</b> |
| Activités de sensibilisation  | Relais communautaires     | <b>Non</b> |
| Autres                        | Autres                    | <b>Non</b> |

### Structure / personnes en charge d'assurer la sécurité



### Commentaires généraux

Dernière d'observation:

7 mars 2016

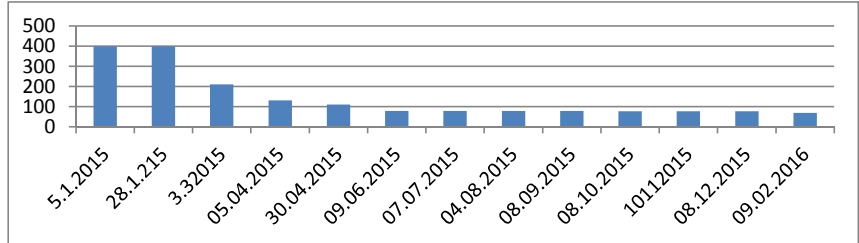
**Informations Générales**

SSID: BGI\_S030  
 Type de site: Eglise / Paroisse / Monastère  
 Préfecture: Bimbo  
 Sous-préfecture: Bégoua  
 Arrondissement: Bimbo 2  
 Quartier: Zako I

**Dernières estimations**

76 PDIs

(CMP - 42409)



**Responsables**

Gestionnaire de site

Santé **Pas d'acteur** Sécurité Alimentaire **Pas d'acteur**  
 WASH **ACTED** Protection **DRC**  
 Abris **Pas d'acteur** Nutrition **Pas d'acteur**  
 NFI **Pas d'acteur** Education **Pas d'acteur**

**Provenance des PDIs (estimations)**

Yembi Begoua centre  
 Nzacko Ngola  
 Cité Kossi Sôh

**Dernières Assistanes**

| Date      | Secteur              | Assistance                     | Par           |
|-----------|----------------------|--------------------------------|---------------|
| 2-mars-16 | Bien Non Alimentaire | savon toilette, linge et lampe | Vitalité Plus |

**Eau**

Point(s) d'eau fonctionnel **6** non-fonctionnel **0** Point d'eau en dehors du site **0**

**Type de points d'eau:**

Forage **Oui** Puits non aménagé **Non** Non SODECA stockage **Non**  
 Pompe Manuelle **Non** Stockage non bladder **Non** SODECA robinet **Non**  
 Electrique **Oui** Bladder **Oui** Non SODECA robinet **Non**  
 Puits aménagé **Non** SODECA Stockage **Non**

**Problèmes pour accéder à l'eau:**

Chemin pour aller dangereux **Non**  
 Longues heures d'attentes **Non**  
 Distance trop longue **Non**  
 Mauvaise qualité **Non**  
 Pas assez d'eau **Non**  
 Eau payante **Non**  
 Accès bloqué **Non**  
 Autre **Non**

**Latrine / Hygiène**

Latrines **24** Utilisables **24** Pleines **0** Pour enfants **4**  
 Etat **Bon** Fréquence de nettoyage **Tous les jours de la semaine**  
 Douches **Séparées hommes/femmes** **Oui, toutes**

**Education**

L'école est elle accessible pour les enfants du site?

Ecole n'est pas ouverte **Non** Inscription trop chère **Non**  
 Transport trop cher **Non** Chemin trop dangereux **Non**

**Santé**

Ya t-il un centre de santé opérationnel sur le site? **Oui**

Equipes mobiles sur place **Non** Fréquence des visites **0**  
 Service pour femmes enceintes **Oui**  
 Personnes atteintes de maladie chronique **Non** Prises en charge **Non**

**Sécurité**

Pas d'attaques sur les 7 derniers jours

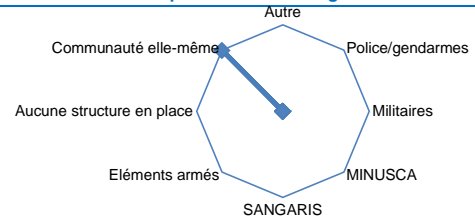
Patrouilles pendant la journée **Oui elles font des visites**  
 Patrouilles pendant la nuit **Oui elles font des visites**  
 Types d'incidents sécuritaire **RAS**  
 Patrouilles de force de sécurité **Oui**

**Protection**

Mécanisme des gestions de plaintes dans le site **Oui**

| Activités                     | Systèmes de référencement | Oui        |
|-------------------------------|---------------------------|------------|
| Référencement                 | Ligne gratuite 4040       | <b>Oui</b> |
| Prise en charge psychosociale | Centre d'écoute           | <b>Oui</b> |
| Monitoring                    | Equipe mobiles            | <b>Oui</b> |
| Activités de sensibilisation  | Relais communautaires     | <b>Oui</b> |
| Autres                        | Autres                    | <b>Non</b> |

**Structure / personnes en charge d'assurer la sécurité**



**Commentaires généraux**

Dernière d'observation:

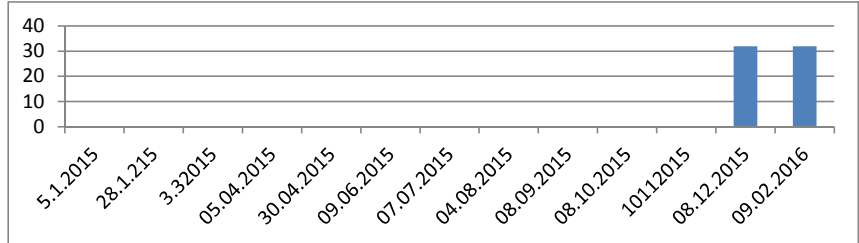
7 mars 2016

**Informations Générales**

SSID: BGI\_S034  
 Type de site: Eglise / Paroisse / Monastère  
 Préfecture: 3e Arrondissement  
 Sous-préfecture: Bangui  
 Arrondissement: 3ème Arrond  
 Quartier: Castors

**Dernières estimations Pas de données PDI**

(CMP - 42409)



**Responsables**

Gestionnaire de site

Santé **Non** Sécurité Alimentaire **Non**  
 WASH **Oxfam** Protection **Non**  
 Abris **Non** Nutrition **Non**  
 NFI **Non** Education **Non**

**Provenance des PDI (estimations)**

Bibalé  
 Yakité  
 Castors

**Dernières Assurances**

| Date | Secteur | Assistance | Par |
|------|---------|------------|-----|
|      |         |            |     |

**Eau**

Point(s) d'eau fonctionnel **6** non-fonctionnel **0** Point d'eau en dehors du site **0**

**Type de points d'eau:**

| Type           | Statut     | Type                 | Statut     | Type                | Statut     |
|----------------|------------|----------------------|------------|---------------------|------------|
| Forage         | <b>Non</b> | Puits non aménagé    | <b>Non</b> | Non SODECA stockage | <b>Non</b> |
| Pompe Manuelle | <b>Non</b> | Stockage non bladder | <b>Non</b> | SODECA robinet      | <b>Non</b> |
| Electrique     | <b>Non</b> | Bladder              | <b>Oui</b> | Non SODECA robinet  | <b>Non</b> |
| Puits aménagé  | <b>Non</b> | SODECA Stockage      | <b>Non</b> |                     |            |

**Problèmes pour accéder à l'eau:**

|                             |            |
|-----------------------------|------------|
| Chemin pour aller dangereux | <b>Non</b> |
| Longues heures d'attentes   | <b>Non</b> |
| Distance trop longue        | <b>Non</b> |
| Mauvaise qualité            | <b>Non</b> |
| Pas assez d'eau             | <b>Non</b> |
| Eau payante                 | <b>Non</b> |
| Accès bloqué                | <b>Non</b> |
| Autre                       | <b>Non</b> |

**Latrine / Hygiène**

| Latrines          | Utilisables  | Pleines  | Pour enfants |
|-------------------|--|----------|--------------|
| <b>16</b>         | <b>16</b>  | <b>0</b> | <b>0</b>     |
| Etat <b>Moyen</b> | Fréquence de nettoyage <b>Tous les jours de la semaine</b> |          |              |
| Douches           | Séparées hommes/femmes <b>Oui, toutes</b>                  |          |              |

**Education**

L'école est elle accessible pour les enfants du site?

|                         |            |                        |            |
|-------------------------|------------|------------------------|------------|
| Ecole n'est pas ouverte | <b>Non</b> | Inscription trop chère | <b>Non</b> |
| Transport trop cher     | <b>Non</b> | Chemin trop dangereux  | <b>Non</b> |

**Santé**

Ya t-il un centre de santé opérationnel sur le site? **Non**

|  |            |                       |          |
|--|------------|-----------------------|----------|
| Equipes mobiles sur place                | <b>Non</b> | Fréquence des visites | <b>0</b> |
| Service pour femmes enceintes            | <b>Non</b> |                       |          |
| Personnes atteintes de maladie chronique | <b>Non</b> | Prises en charge      |          |

**Sécurité**

Pas d'attaques sur les 7 derniers jours

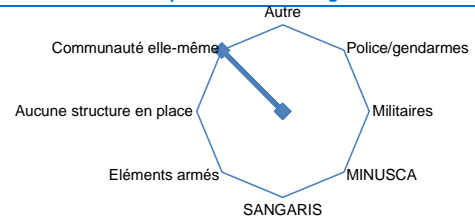
|                                  |                                   |
|----------------------------------|-----------------------------------|
| Patrouilles pendant la journée   | <b>Oui elles font des visites</b> |
| Patrouilles pendant la nuit      | <b>Oui elles font des visites</b> |
| Types d'incidents sécuritaire    | <b>RAS</b>                        |
| Patrouilles de force de sécurité | <b>Oui</b>                        |

**Protection**

Mécanisme des gestions de plaintes dans le site **Oui**

| Activités                     | Systèmes de référencement                   |
|-------------------------------|---|
| Référencement                 | <b>Non</b> Ligne gratuite 4040 <b>Non</b>   |
| Prise en charge psychosociale | <b>Non</b> Centre d'écoute <b>Non</b>       |
| Monitoring                    | <b>Non</b> Equipe mobiles <b>Non</b>        |
| Activités de sensibilisation  | <b>Non</b> Relais communautaires <b>Non</b> |
| Autres                        | <b>Non</b> Autres <b>Non</b>                |

**Structure / personnes en charge d'assurer la sécurité**



**Commentaires généraux**

Dernière d'observation:

7 mars 2016

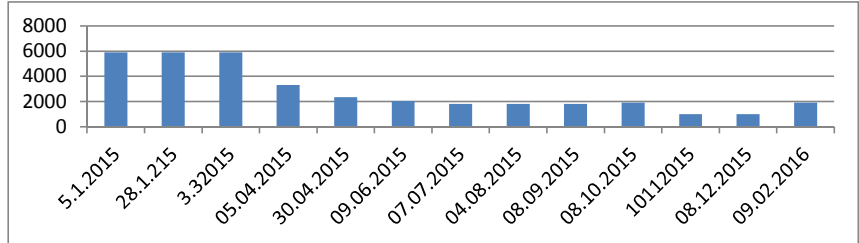
### Informations Générales

SSID: BGI\_S041  
Type de site: Eglise / Paroisse / Monastère  
Préfecture: Bimbo  
Sous-préfecture:  
Arrondissement:  
Quartier: Plateau

### Dernières estimations

1000 PDIs

(CMP - 42409)



### Responsables

Gestionnaire de site

Santé **Alima** Sécurité Alimentaire **Pas d'acteur**  
WASH **Oxfam/ACTED** Protection **DRC/IRC/**  
Abris **ACTED** Nutrition **ACF**  
NFI **Pas d'acteur** Education **Pas d'acteur**

### Provenance des PDIs (estimations)

Doloko Kina  
Makambo  
Cité DAMECA

### Dernières Assistanes

| Date       | Secteur     | Assistance                     | Par          |
|------------|-------------|--------------------------------|--------------|
| 23-déc.-15 | Alimentaire | savon toilette, lampe et linge | World Vision |

### Eau

Point(s) d'eau fonctionnel **18** non-fonctionnel **0** Point d'eau en dehors du site **0**

#### Type de points d'eau:

|                |            |                      |            |                     |            |
|----------------|------------|----------------------|------------|---------------------|------------|
| Forage         | <b>Oui</b> | Puits non aménagé    | <b>Non</b> | Non SODECA stockage | <b>Non</b> |
| Pompe Manuelle | <b>Non</b> | Stockage non bladder | <b>Non</b> | SODECA robinet      | <b>Non</b> |
| Electrique     | <b>Oui</b> | Bladder              | <b>Oui</b> | Non SODECA robinet  | <b>Non</b> |
| Puits aménagé  | <b>Non</b> | SODECA Stockage      | <b>Non</b> |                     |            |

#### Problèmes pour accéder à l'eau:

|                             |            |
|-----------------------------|------------|
| Chemin pour aller dangereux | <b>Oui</b> |
| Longues heures d'attentes   | <b>Non</b> |
| Distance trop longue        | <b>Non</b> |
| Mauvaise qualité            | <b>Oui</b> |
| Pas assez d'eau             | <b>Non</b> |
| Eau payante                 | <b>Non</b> |
| Accès bloqué                | <b>Non</b> |
| Autre                       | <b>Non</b> |

### Latrine / Hygiène

|          |              |                        |                                     |         |          |              |          |
|----------|--------------|------------------------|-------------------------------------|---------|----------|--------------|----------|
| Latrines | <b>32</b>    | Utilisables            | <b>32</b>                           | Pleines | <b>0</b> | Pour enfants | <b>4</b> |
| Etat     | <b>Moyen</b> | Fréquence de nettoyage | <b>Tous les jours de la semaine</b> |         |          |              |          |
| Douches  |              | Séparées hommes/femmes | <b>Oui, toutes</b>                  |         |          |              |          |

### Education

L'école est elle accessible pour les enfants du site?

Ecole n'est pas ouverte **Non** Inscription trop chère **Non**  
Transport trop cher **Non** Chemin trop dangereux **Non**

### Santé

Ya t-il un centre de santé opérationnel sur le site? **Non**

Equipes mobiles sur place **Oui** Fréquence des visites **1**  
Service pour femmes enceintes **Oui**  
Personnes atteintes de maladie chronique **Oui** Prises en charge

### Sécurité

Attaques sporadiques sur les 7 derniers jours

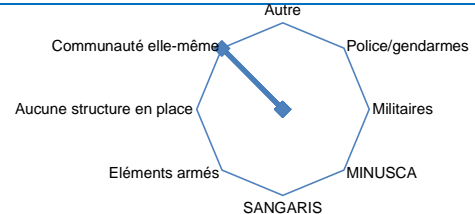
Patrouilles pendant la journée **Oui elles font des visites**  
Patrouilles pendant la nuit **Oui elles font des visites**  
Types d'incidents sécuritaire **Agression physique armée**  
Patrouilles de force de sécurité **Non**

### Protection

Mécanisme des gestions de plaintes dans le site **Oui**

| Activités                     | Systèmes de référencement |            |
|-------------------------------|---------------------------|------------|
| Référencement                 | Ligne gratuite 4040       | <b>Oui</b> |
| Prise en charge psychosociale | Centre d'écoute           | <b>Non</b> |
| Monitoring                    | Equipe mobiles            | <b>Oui</b> |
| Activités de sensibilisation  | Relais communautaires     | <b>Oui</b> |
| Autres                        | Autres                    | <b>Non</b> |

### Structure / personnes en charge d'assurer la sécurité



### Commentaires généraux



Dernière d'observation:

7 mars 2016

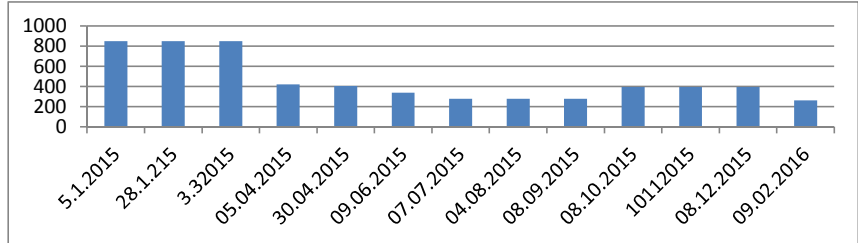
**Informations Générales**

SSID: BGI\_S044  
 Type de site: Eglise / Paroisse / Monastère  
 Préfecture: 2e Arrondissement  
 Sous-préfecture: Bangui  
 Arrondissement: 2  
 Quartier: Kpéténé

**Dernières estimations**

396 PDI's

(CMP - 42409)



**Responsables**

Gestionnaire de site

Santé **Pas d'acteur** Sécurité Alimentaire **Pas d'acteur**  
 WASH **Oxfam/ACTED** Protection **Pas d'acteur**  
 Abris **ACTED** Nutrition **Pas d'acteur**  
 NFI **Pas d'acteur** Education **Pas d'acteur**

**Provenance des PDI's (estimations)**

Yakité Sarah  
 Bibalé  
 Bea Rex

**Dernières Assistanes**

| Date        | Secteur     | Assistance                   | Par |
|-------------|-------------|------------------------------|-----|
| 25-janv.-16 | Alimentaire | Riz, huile, sel, petit poids | DRC |

**Eau**

Point(s) d'eau fonctionnel **6** non-fonctionnel **1** Point d'eau en dehors du site **0**

**Type de points d'eau:**

|                |            |                      |            |                     |            |
|----------------|------------|----------------------|------------|---------------------|------------|
| Forage         | <b>Non</b> | Puits non aménagé    | <b>Non</b> | Non SODECA stockage | <b>Non</b> |
| Pompe Manuelle | <b>Non</b> | Stockage non bladder | <b>Non</b> | SODECA robinet      | <b>Non</b> |
| Electrique     | <b>Non</b> | Bladder              | <b>Non</b> | Non SODECA robinet  | <b>Non</b> |
| Puits aménagé  | <b>Non</b> | SODECA Stockage      | <b>Oui</b> |                     |            |

**Problèmes pour accéder à l'eau:**

|                             |            |
|-----------------------------|------------|
| Chemin pour aller dangereux | <b>Non</b> |
| Longues heures d'attentes   | <b>Non</b> |
| Distance trop longue        | <b>Non</b> |
| Mauvaise qualité            | <b>Non</b> |
| Pas assez d'eau             | <b>Non</b> |
| Eau payante                 | <b>Non</b> |
| Accès bloqué                | <b>Non</b> |
| Autre                       | <b>Non</b> |

**Latrine / Hygiène**

|          |              |                        |                                     |         |           |              |            |
|----------|--------------|------------------------|-------------------------------------|---------|-----------|--------------|------------|
| Latrines | <b>20</b>    | Utilisables            | <b>20</b>                           | Pleines | <b>10</b> | Pour enfants | <b>tbc</b> |
| Etat     | <b>Moyen</b> | Fréquence de nettoyage | <b>Tous les jours de la semaine</b> |         |           |              |            |
| Douches  | <b>Oui</b>   | Séparées hommes/femmes | <b>Oui</b>                          |         |           |              |            |

**Education**

|   |            |
|---|------------|
| L'école est elle accessible pour les enfants du site? | <b>Oui</b> |
| Ecole n'est pas ouverte                               | <b>Non</b> |
| Inscription trop chère                                | <b>Non</b> |
| Transport trop cher                                   | <b>Non</b> |
| Chemin trop dangereux                                 | <b>Non</b> |

**Santé**

|  |            |
|--|------------|
| Ya t-il un centre de santé opérationnel sur le site? | <b>Non</b> |
| Equipes mobiles sur place                            | <b>Non</b> |
| Fréquence des visites                                | <b>0</b>   |
| Service pour femmes enceintes                        | <b>Non</b> |
| Personnes atteintes de maladie chronique             | <b>tbc</b> |
| Prises en charge                                     | <b>tbc</b> |

**Sécurité**

Pas d'attaques sur les 7 derniers jours

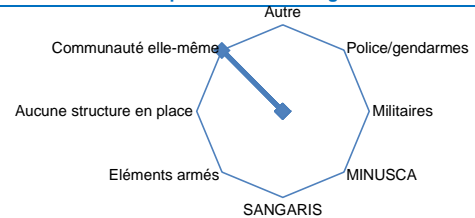
|                                  |                                   |
|----------------------------------|-----------------------------------|
| Patrouilles pendant la journée   | <b>Oui elles font des visites</b> |
| Patrouilles pendant la nuit      | <b>Oui elles font des visites</b> |
| Types d'incidents sécuritaire    | <b>RAS</b>                        |
| Patrouilles de force de sécurité | <b>Non</b>                        |

**Protection**

Mécanisme des gestions de plaintes dans le site **Oui**

| Activités                     | Systèmes de référencement                   |
|-------------------------------|---|
| Référencement                 | <b>Oui</b> Ligne gratuite 4040 <b>Oui</b>   |
| Prise en charge psychosociale | <b>Oui</b> Centre d'écoute <b>Oui</b>       |
| Monitoring                    | <b>Oui</b> Equipe mobiles <b>Oui</b>        |
| Activités de sensibilisation  | <b>Oui</b> Relais communautaires <b>Oui</b> |
| Autres                        | <b>Non</b> Autres <b>Oui</b>                |

**Structure / personnes en charge d'assurer la sécurité**



**Commentaires généraux**

Dernière d'observation:

7 mars 2016

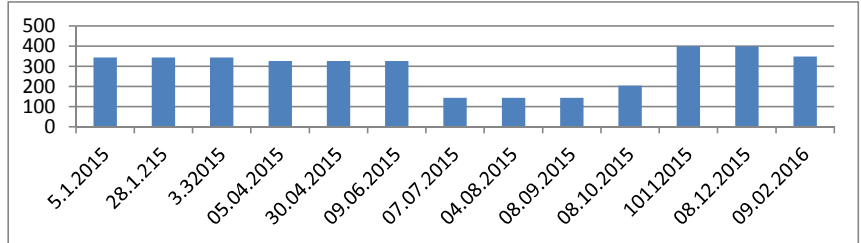
**Informations Générales**

SSID: BGI\_S038  
 Type de site: Eglise / Paroisse / Monastère  
 Préfecture: Bimbo  
 Sous-préfecture: Bimbo  
 Arrondissement: Bimbo 1  
 Quartier: Mpoko pont

**Dernières estimations**

399 PDIs

(CMP - 42409)



**Responsables**

Gestionnaire de site

|                     |                                  |
|---------------------|----------------------------------|
| Santé <b>Non</b>    | Sécurité Alimentaire <b>CICR</b> |
| WASH <b>Oxfam</b>   | Protection <b>Non</b>            |
| Abris <b>PU-AMI</b> | Nutrition <b>Non</b>             |
| NFI <b>Non</b>      | Education <b>Non</b>             |

**Provenance des PDIs (estimations)**

|         |        |
|---------|--------|
| Makambo | Fatima |
| Kina    | Kokoro |
| Cattin  |        |

**Dernières Assistanes**

| Date       | Secteur     | Assistance                   | Par  |
|------------|-------------|------------------------------|------|
| 22-déc.-15 | Alimentaire | Riz, huile, sel, petit poids | CICR |

**Eau**

|                            |   |                 |   |                               |   |
|----------------------------|---|-----------------|---|-------------------------------|---|
| Point(s) d'eau fonctionnel | 1 | non-fonctionnel | 0 | Point d'eau en dehors du site | 0 |
|----------------------------|---|-----------------|---|-------------------------------|---|

**Type de points d'eau:**

|                |     |                      |     |                     |     |
|----------------|-----|----------------------|-----|---------------------|-----|
| Forage         | Oui | Puits non aménagé    | Non | Non SODECA stockage | Non |
| Pompe Manuelle | Oui | Stockage non bladder | Non | SODECA robinet      | Non |
| Electrique     | Non | Bladder              | Non | Non SODECA robinet  | Non |
| Puits aménagé  | Non | SODECA Stockage      | Non |                     |     |

**Problèmes pour accéder à l'eau:**

|                             |     |
|-----------------------------|-----|
| Chemin pour aller dangereux | Non |
| Longues heures d'attentes   | Non |
| Distance trop longue        | Non |
| Mauvaise qualité            | Non |
| Pas assez d'eau             | Non |
| Eau payante                 | Non |
| Accès bloqué                | Non |
| Autre                       | Non |

**Latrine / Hygiène**

|          |                        |                        |                              |         |   |              |   |
|----------|------------------------|------------------------|------------------------------|---------|---|--------------|---|
| Latrines | 14                     | Utilisables            | 14                           | Pleines | 0 | Pour enfants | 0 |
| Etat     | Moyen                  | Fréquence de nettoyage | Tous les jours de la semaine |         |   |              |   |
| Douches  | Séparées hommes/femmes |                        | Oui, toutes                  |         |   |              |   |

**Education**

L'école est elle accessible pour les enfants du site?

|                         |     |                        |     |
|-------------------------|-----|------------------------|-----|
| Ecole n'est pas ouverte | Non | Inscription trop chère | Non |
| Transport trop cher     | Non | Chemin trop dangereux  | Non |

**Santé**

Ya t-il un centre de santé opérationnel sur le site? **Non**

|  |     |                       |     |
|--|-----|-----------------------|-----|
| Equipes mobiles sur place                | Non | Fréquence des visites | 0   |
| Service pour femmes enceintes            | Non |                       |     |
| Personnes atteintes de maladie chronique | Non | Prises en charge      | Non |

**Sécurité**

Pas d'attaques sur les 7 derniers jours

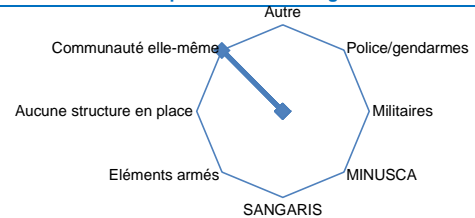
|                                  |                            |
|----------------------------------|----------------------------|
| Patrouilles pendant la journée   | Oui elles font des visites |
| Patrouilles pendant la nuit      | Oui elles font des visites |
| Types d'incidents sécuritaire    | RAS                        |
| Patrouilles de force de sécurité | Non                        |

**Protection**

Mécanisme des gestions de plaintes dans le site **Oui**

| Activités                     | Systèmes de référencement |                       |     |
|-------------------------------|---------------------------|-----------------------|-----|
| Référencement                 | Non                       | Ligne gratuite 4040   | Non |
| Prise en charge psychosociale | Non                       | Centre d'écoute       | Non |
| Monitoring                    | Non                       | Equipe mobiles        | Non |
| Activités de sensibilisation  | Non                       | Relais communautaires | Non |
| Autres                        | Non                       | Autres                | Non |

**Structure / personnes en charge d'assurer la sécurité**



**Commentaires généraux**

Dernière d'observation:

7 mars 2016

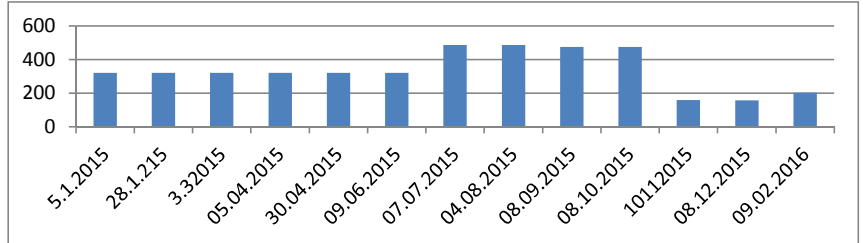
**Informations Générales**

SSID: BGI\_S053  
 Type de site: Familles d'accueil  
 Préfecture: 4e Arrondissement  
 Sous-préfecture:  
 Arrondissement: 4ème Arrond  
 Quartier: votongbo 2

**Dernières estimations**

157 PDIs

(CMP - 42409)



**Responsables**

Gestionnaire de site

Santé **Non** Sécurité Alimentaire **Non**  
 WASH **Oxfam/ACTED** Protection **Non**  
 Abris **ACTED** Nutrition **Non**  
 NFI **Non** Education **Non**

**Provenance des PDIs (estimations)**

Bozoum Damara  
 Sibut  
 Kaga Bandoro

**Dernières Assistanes**

| Date       | Secteur     | Assistance                   | Par           |
|------------|-------------|------------------------------|---------------|
| 10-oct.-15 | Alimentaire | Riz, huile, sel, petit poids | Vitalité Plus |

**Eau**

Point(s) d'eau fonctionnel **12** non-fonctionnel **1** Point d'eau en dehors du site **0**

**Type de points d'eau:**

Forage **Non** Puits non aménagé **Non** Non SODECA stockage **Non**  
 Pompe Manuelle **Non** Stockage non bladder **Non** SODECA robinet **Oui**  
 Electrique **Non** Bladder **Oui** Non SODECA robinet **Non**  
 Puits aménagé **Non** SODECA Stockage **Non**

**Problèmes pour accéder à l'eau:**

Chemin pour aller dangereux **Non**  
 Longues heures d'attentes **Non**  
 Distance trop longue **Non**  
 Mauvaise qualité **Non**  
 Pas assez d'eau **Non**  
 Eau payante **Non**  
 Accès bloqué **Non**  
 Autre **Non**

**Latrine / Hygiène**

Latrines **12** Utilisables **11** Pleines **1** Pour enfants **3**  
 Etat **Moyen** Fréquence de nettoyage **Tous les jours de la semaine**  
 Douches **Séparées hommes/femmes** **Non**

**Education**

**L'école est elle accessible pour les enfants du site?**

Ecole n'est pas ouverte **Non** Inscription trop chère **Non**  
 Transport trop cher **Non** Chemin trop dangereux **Non**

**Santé**

**Ya t-il un centre de santé opérationnel sur le site?** **Non**

Equipes mobiles sur place **Non** Fréquence des visites **0**  
 Service pour femmes enceintes **Non**  
 Personnes atteintes de maladie chronique **Oui** Prises en charge **Non**

**Sécurité**

Pas d'attaques sur les 7 derniers jours

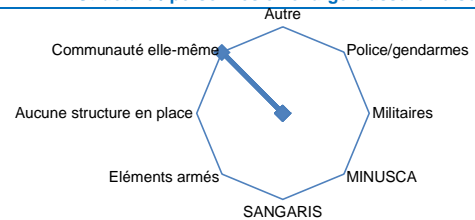
Patrouilles pendant la journée **Oui elles font des visites**  
 Patrouilles pendant la nuit **Oui elles font des visites**  
 Types d'incidents sécuritaire **RAS**  
 Patrouilles de force de sécurité **Oui**

**Protection**

**Mécanisme des gestions de plaintes dans le site** **Oui**

| Activités                                | Systèmes de référencement        |
|--|----------------------------------|
| Référencement <b>Non</b>                 | Ligne gratuite 4040 <b>Non</b>   |
| Prise en charge psychosociale <b>Non</b> | Centre d'écoute <b>Non</b>       |
| Monitoring <b>Non</b>                    | Equipe mobiles <b>Non</b>        |
| Activités de sensibilisation <b>Non</b>  | Relais communautaires <b>Non</b> |
| Autres <b>Non</b>                        | Autres <b>Non</b>                |

**Structure / personnes en charge d'assurer la sécurité**



**Commentaires généraux**

Dernière d'observation:

7 mars 2016

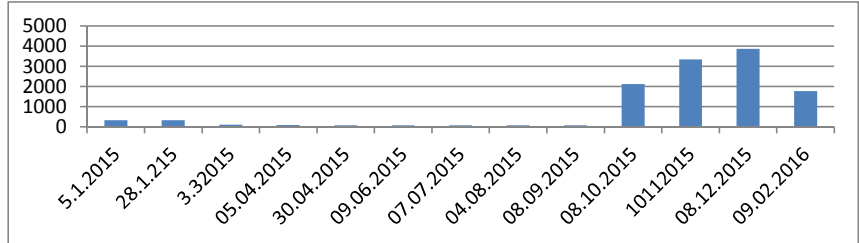
#### Informations Générales

SSID: BGI\_S067  
Type de site: Eglise / Paroisse / Monastère  
Préfecture: Bangui-Kété  
Sous-préfecture: Bangui  
Arrondissement: 2  
Quartier: SICA 2

#### Dernières estimations

3869 PDIs

(CMP - 42409)



#### Responsables

Gestionnaire de site

Santé **MSF Belgique/ACF** Sécurité Alimentaire **Non**  
WASH **ACTED/ACF** Protection **ACF**  
Abris **ACTED** Nutrition **Non**  
NFI **Non** Education **YAMACUIR**

#### Provenance des PDIs (estimations)

Sarah Bazanga  
Bibalé Moustapha  
Yakité Castors

#### Dernières Assistanes

| Date        | Secteur     | Assistance                   | Par                   |
|-------------|-------------|------------------------------|-----------------------|
| 12-févr.-16 | Alimentaire | Riz, huile, sel, petit poids | Action Contre la Faim |

#### Eau

Point(s) d'eau fonctionnel **13** non-fonctionnel **0** Point d'eau en dehors du site **0**

#### Type de points d'eau:

|                |            |                      |            |                     |            |
|----------------|------------|----------------------|------------|---------------------|------------|
| Forage         | <b>Non</b> | Puits non aménagé    | <b>Oui</b> | Non SODECA stockage | <b>Non</b> |
| Pompe Manuelle | <b>Non</b> | Stockage non bladder | <b>Non</b> | SODECA robinet      | <b>Non</b> |
| Electrique     | <b>Non</b> | Bladder              | <b>Oui</b> | Non SODECA robinet  | <b>Non</b> |
| Puits aménagé  | <b>Non</b> | SODECA Stockage      | <b>Non</b> |                     |            |

#### Problèmes pour accéder à l'eau:

|                             |            |
|-----------------------------|------------|
| Chemin pour aller dangereux | <b>Non</b> |
| Longues heures d'attentes   | <b>Non</b> |
| Distance trop longue        | <b>Non</b> |
| Mauvaise qualité            | <b>Non</b> |
| Pas assez d'eau             | <b>Non</b> |
| Eau payante                 | <b>Non</b> |
| Accès bloqué                | <b>Non</b> |
| Autre                       | <b>Non</b> |

#### Latrine / Hygiène

|          |              |                        |                                     |         |          |              |          |
|----------|--------------|------------------------|-------------------------------------|---------|----------|--------------|----------|
| Latrines | <b>32</b>    | Utilisables            | <b>28</b>                           | Pleines | <b>4</b> | Pour enfants | <b>3</b> |
| Etat     | <b>Moyen</b> | Fréquence de nettoyage | <b>Tous les jours de la semaine</b> |         |          |              |          |
| Douches  |              | Séparées hommes/femmes | <b>Oui, toutes</b>                  |         |          |              |          |

#### Education

L'école est elle accessible pour les enfants du site?

Ecole n'est pas ouverte **Non** Inscription trop chère **Non**  
Transport trop cher **Non** Chemin trop dangereux **Non**

#### Santé

Ya t-il un centre de santé opérationnel sur le site? **Non**

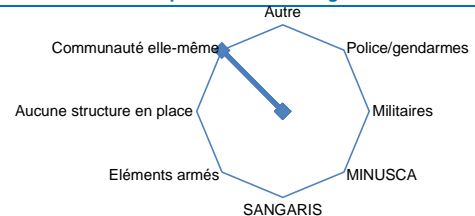
Equipes mobiles sur place **Oui** Fréquence des visites **1**  
Service pour femmes enceintes **Non**  
Personnes atteintes de maladie chronique **Non** Prises en charge **Non**

#### Sécurité

Pas d'attaques sur les 7 derniers jours

Patrouilles pendant la journée **Oui elles font des visites**  
Patrouilles pendant la nuit **Oui elles font des visites**  
Types d'incidents sécuritaire **RAS**  
Patrouilles de force de sécurité **Non**

#### Structure / personnes en charge d'assurer la sécurité



#### Commentaires généraux

Dernière d'observation:

7 mars 2016

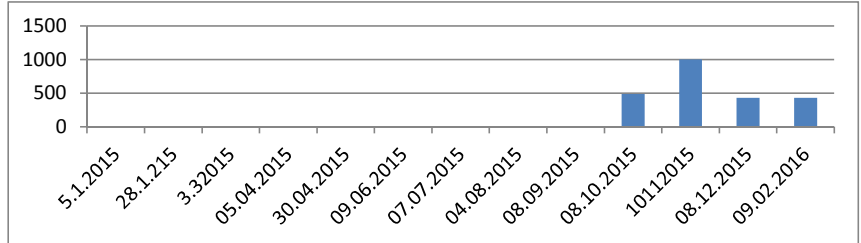
**Informations Générales**

SSID: BGI\_S069  
 Type de site: Eglise / Paroisse / Monastère  
 Préfecture: 5e Arrondissement  
 Sous-préfecture: Bangui  
 Arrondissement: 5ème Arrond  
 Quartier: Benz-vi

**Dernières estimations**

287 PDIs

(CMP - 42409)



**Responsables**

Gestionnaire de site

Santé **MSF Belgique** Sécurité Alimentaire **Africa Service**  
 WASH **ACF/OXFAM** Protection **Non**  
 Abris **Non** Nutrition **Non**  
 NFI **Non** Education **Non**

**Provenance des PDIs (estimations)**

Bazanga Sarah  
 Malimaka Castors  
 Vara Ngou-Ciment

**Dernières Assistanes**

| Date       | Secteur     | Assistance                   | Par  |
|------------|-------------|------------------------------|------|
| 23-déc.-15 | Alimentaire | Riz, huile, sel, petit poids | CICR |

**Eau**

Point(s) d'eau fonctionnel **6** non-fonctionnel **0** Point d'eau en dehors du site **0**

**Type de points d'eau:**

Forage **Non** Puits non aménagé **Non** Non SODECA stockage **Non**  
 Pompe Manuelle **Non** Stockage non bladder **Non** SODECA robinet **Non**  
 Electrique **Non** Bladder **Non** Non SODECA robinet **Non**  
 Puits aménagé **Non** SODECA Stockage **Oui**

**Problèmes pour accéder à l'eau:**

Chemin pour aller dangereux **Non**  
 Longues heures d'attentes **Non**  
 Distance trop longue **Non**  
 Mauvaise qualité **Non**  
 Pas assez d'eau **Non**  
 Eau payante **Non**  
 Accès bloqué **Non**  
 Autre **Non**

**Latrine / Hygiène**

Latrines **9** Utilisables **9** Pleines **0** Pour enfants **3**  
 Etat **Moyen** Fréquence de nettoyage **Tous les jours de la semaine**  
 Douches **Séparées hommes/femmes** **Oui, toutes**

**Education**

L'école est elle accessible pour les enfants du site? **Oui**  
 Ecole n'est pas ouverte **Non** Inscription trop chère **Non**  
 Transport trop cher **Non** Chemin trop dangereux **Non**

**Protection**

Mécanisme des gestions de plaintes dans le site

| Activités                                | Systèmes de référencement      |
|--|--------------------------------|
| Référencement <b>Oui</b>                 | Ligne gratuite 4040 <b>Oui</b> |
| Prise en charge psychosociale <b>Non</b> | Centre d'écoute <b>0</b>       |
| Monitoring <b>Oui</b>                    | Equipe mobiles <b>Oui</b>      |
| Activités de sensibilisation <b>Oui</b>  | Relais communautaires <b>0</b> |
| Autres <b>Non</b>                        | Autres <b>0</b>                |

**Santé**

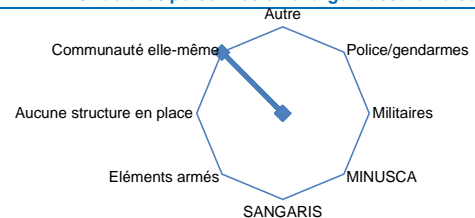
Ya t-il un centre de santé opérationnel sur le site? **Non**  
 Equipes mobiles sur place **Oui** Fréquence des visites **2**  
 Service pour femmes enceintes **Non**  
 Personnes atteintes de maladie chronique **Non** Prises en charge

**Sécurité**

Pas d'attaques sur les 7 derniers jours

Patrouilles pendant la journée **Oui elles font des visites**  
 Patrouilles pendant la nuit **Oui elles font des visites**  
 Types d'incidents sécuritaire **RAS**  
 Patrouilles de force de sécurité **Non**

**Structure / personnes en charge d'assurer la sécurité**



**Commentaires généraux**

BDA\_S001

Dernière d'observation: CRS

7 mars 2016

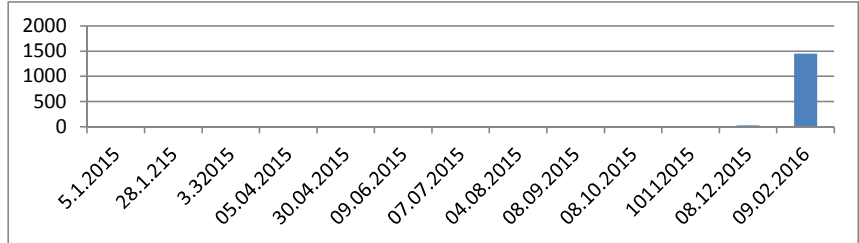
### Informations Générales

SSID: BDA\_S001  
Type de site: Autre  
Préfecture: Boda  
Sous-préfecture: Boda  
Arrondissement: 5  
Quartier: Sara Kporo

### Dernières estimations

260 PDIs

(CMP - 42409)



### Responsables

Gestionnaire de site

Santé **Non** Sécurité Alimentaire **Non**  
WASH **Non** Protection **Non**  
Abris **Non** Nutrition **Non**  
NFI **Non** Education **Non**

### Provenance des PDIs (estimations)

Bonguere Zalingo  
Bonganangone Yawa  
Bodjoula

### Dernières Assistanes

| Date | Secteur | Assistance | Par |
|------|---------|------------|-----|
|      |         |            |     |
|      |         |            |     |
|      |         |            |     |

### Eau

Point(s) d'eau fonctionnel 0 non-fonctionnel 0 Point d'eau en dehors du site 0

#### Type de points d'eau:

| Type           | Statut | Type                 | Statut | Type                | Statut |
|----------------|--------|----------------------|--------|---------------------|--------|
| Forage         | Non    | Puits non aménagé    | Non    | Non SODECA stockage | Non    |
| Pompe Manuelle | Non    | Stockage non bladder | Non    | SODECA robinet      | Non    |
| Electrique     | Non    | Bladder              | Non    | Non SODECA robinet  | Non    |
| Puits aménagé  | Non    | SODECA Stockage      | Non    |                     |        |

#### Problèmes pour accéder à l'eau:

|                             |     |
|-----------------------------|-----|
| Chemin pour aller dangereux | Non |
| Longues heures d'attentes   | Oui |
| Distance trop longue        | Oui |
| Mauvaise qualité            | Non |
| Pas assez d'eau             | Non |
| Eau payante                 | Non |
| Accès bloqué                | Non |
| Autre                       | Non |

### Latrine / Hygiène

|          |                        |                        |             |         |   |              |   |
|----------|------------------------|------------------------|-------------|---------|---|--------------|---|
| Latrines | 18                     | Utilisables            | 18          | Pleines | 0 | Pour enfants | 4 |
| Etat     | Moyen                  | Fréquence de nettoyage |             |         |   |              |   |
| Douches  | Séparées hommes/femmes |                        | Oui, toutes |         |   |              |   |

### Education

#### L'école est elle accessible pour les enfants du site?

|                         |     |                        |     |
|-------------------------|-----|------------------------|-----|
| Ecole n'est pas ouverte | Non | Inscription trop chère | Non |
| Transport trop cher     | Non | Chemin trop dangereux  | Non |

### Santé

#### Ya t-il un centre de santé opérationnel sur le site?

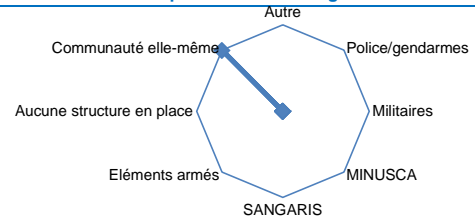
|  |     |                       |   |
|--|-----|-----------------------|---|
| Equipes mobiles sur place                | Non | Fréquence des visites | 0 |
| Service pour femmes enceintes            | Oui |                       |   |
| Personnes atteintes de maladie chronique | Non | Prises en charge      |   |

### Sécurité

Pas d'attaques sur les 7 derniers jours

|                                  |                            |
|----------------------------------|----------------------------|
| Patrouilles pendant la journée   | Oui elles font des visites |
| Patrouilles pendant la nuit      |                            |
| Types d'incidents sécuritaire    | RAS                        |
| Patrouilles de force de sécurité | Non                        |

### Structure / personnes en charge d'assurer la sécurité



### Commentaires généraux

Dernière d'observation:

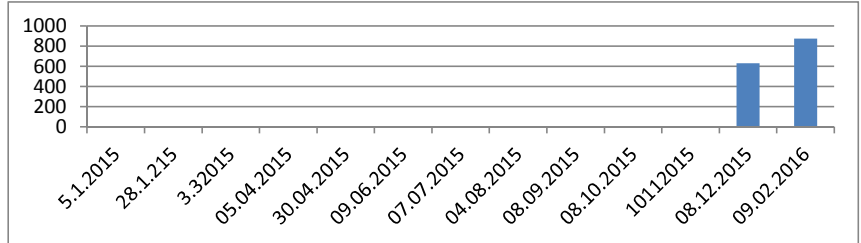
7 mars 2016

**Informations Générales**

SSID: BDA\_S002  
 Type de site: Autre  
 Préfecture: Boda  
 Sous-préfecture: Boda  
 Arrondissement: 6  
 Quartier: Kpétééné

**Dernières estimations Pas de données PDI**

(CMP - 42409)



**Responsables**

Gestionnaire de site

Santé **Non** Sécurité Alimentaire **Non**  
 WASH **Non** Protection **Non**  
 Abris **Non** Nutrition **Non**  
 NFI **Non** Education **Non**

**Provenance des PDI (estimations)**

Ndanga  
 Boboua  
 Zalingo  
 Bodjoula

**Dernières Assurances**

| Date | Secteur | Assistance | Par |
|------|---------|------------|-----|
|      |         |            |     |

**Eau**

Point(s) d'eau fonctionnel **0** non-fonctionnel **0** Point d'eau en dehors du site **0**

**Type de points d'eau:**

| Type           | Statut     | Type                 | Statut     | Type                | Statut     |
|----------------|------------|----------------------|------------|---------------------|------------|
| Forage         | <b>Non</b> | Puits non aménagé    | <b>Non</b> | Non SODECA stockage | <b>Non</b> |
| Pompe Manuelle | <b>Non</b> | Stockage non bladder | <b>Non</b> | SODECA robinet      | <b>Non</b> |
| Electrique     | <b>Non</b> | Bladder              | <b>Non</b> | Non SODECA robinet  | <b>Non</b> |
| Puits aménagé  | <b>Non</b> | SODECA Stockage      | <b>Non</b> |                     |            |

**Problèmes pour accéder à l'eau:**

|                             |            |
|-----------------------------|------------|
| Chemin pour aller dangereux | <b>Non</b> |
| Longues heures d'attentes   | <b>Non</b> |
| Distance trop longue        | <b>Oui</b> |
| Mauvaise qualité            | <b>Non</b> |
| Pas assez d'eau             | <b>Non</b> |
| Eau payante                 | <b>Non</b> |
| Accès bloqué                | <b>Non</b> |
| Autre                       | <b>Non</b> |

**Latrine / Hygiène**

| Latrines                        | Utilisables | Pleines  | Pour enfants |
|---------------------------------|-------------|----------|--------------|
| <b>0</b>                        | <b>0</b>    | <b>0</b> | <b>0</b>     |
| Etat: Fréquence de nettoyage    |             |          |              |
| Douches: Séparées hommes/femmes |             |          |              |

**Education**

**L'école est elle accessible pour les enfants du site?**

|                         |            |                        |            |
|-------------------------|------------|------------------------|------------|
| Ecole n'est pas ouverte | <b>Non</b> | Inscription trop chère | <b>Non</b> |
| Transport trop cher     | <b>Non</b> | Chemin trop dangereux  | <b>Non</b> |

**Santé**

**Ya t-il un centre de santé opérationnel sur le site?** **Oui**

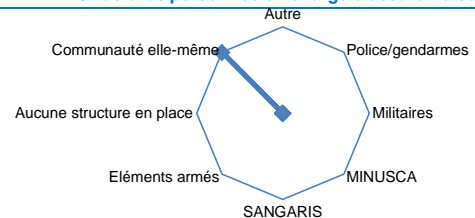
|  |            |                       |          |
|--|------------|-----------------------|----------|
| Equipes mobiles sur place                | <b>Non</b> | Fréquence des visites | <b>0</b> |
| Service pour femmes enceintes            | <b>Oui</b> |                       |          |
| Personnes atteintes de maladie chronique | <b>Non</b> | Prises en charge      |          |

**Sécurité**

Pas d'attaques sur les 7 derniers jours

|                                  |                                   |
|----------------------------------|-----------------------------------|
| Patrouilles pendant la journée   | <b>Oui elles font des visites</b> |
| Patrouilles pendant la nuit      |                                   |
| Types d'incidents sécuritaire    | <b>RAS</b>                        |
| Patrouilles de force de sécurité | <b>Non</b>                        |

**Structure / personnes en charge d'assurer la sécurité**



**Commentaires généraux**

Dernière d'observation:

7 mars 2016

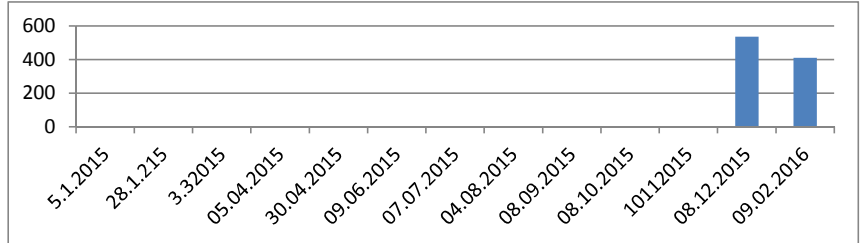
**Informations Générales**

SSID: BDA\_S003  
 Type de site: Autre  
 Préfecture: Boda  
 Sous-préfecture: Boda  
 Arrondissement: 5  
 Quartier: Clair

**Dernières estimations**

25 PDIs

(CMP - 42409)



**Responsables**

Gestionnaire de site

Santé **Non** Sécurité Alimentaire **Non**  
 WASH **Non** Protection **Non**  
 Abris **Non** Nutrition **Non**  
 NFI **Non** Education **Non**

**Provenance des PDIs (estimations)**

Yawa Boganda  
 Zalingo Bodjoula  
 Ngotto Yaloké

**Dernières Assistanes**

Date Secteur Assistance Par

**Eau**

Point(s) d'eau fonctionnel 1 non-fonctionnel 0 Point d'eau en dehors du site 0

**Type de points d'eau:**

Forage **Non** Puits non aménagé **Non** Non SODECA stockage **Non**  
 Pompe Manuelle **Non** Stockage non bladder **Non** SODECA robinet **Non**  
 Electrique **Non** Bladder **Non** Non SODECA robinet **Non**  
 Puits aménagé **Oui** SODECA Stockage **Non**

**Problèmes pour accéder à l'eau:**

Chemin pour aller dangereux **Non**  
 Longues heures d'attentes **Non**  
 Distance trop longue **Oui**  
 Mauvaise qualité **Non**  
 Pas assez d'eau **Non**  
 Eau payante **Non**  
 Accès bloqué **Non**  
 Autre **Non**

**Latrine / Hygiène**

Latrines 0 Utilisables 0 Pleines 0 Pour enfants 0  
 Etat Fréquence de nettoyage  
 Douches Séparées hommes/femmes

**Education**

**L'école est elle accessible pour les enfants du site?**

Ecole n'est pas ouverte **Non** Inscription trop chère **Non**  
 Transport trop cher **Non** Chemin trop dangereux **Non**

**Santé**

**Ya t-il un centre de santé opérationnel sur le site?**

Equipes mobiles sur place **Non** Fréquence des visites 0  
 Service pour femmes enceintes **Oui**  
 Personnes atteintes de maladie chronique **Non** Prises en charge

**Sécurité**

Pas d'attaques sur les 7 derniers jours

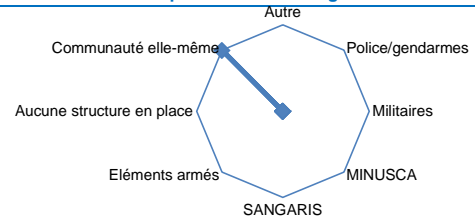
Patrouilles pendant la journée **Oui elles font des visites**  
 Patrouilles pendant la nuit **Oui elles font des visites**  
 Types d'incidents sécuritaire **RAS**  
 Patrouilles de force de sécurité **Non**

**Protection**

Mécanisme des gestions de plaintes dans le site **Non**

| Activités                     | Systèmes de référencement |            |
|-------------------------------|---------------------------|------------|
| Référencement                 | Ligne gratuite 4040       | <b>Non</b> |
| Prise en charge psychosociale | Centre d'écoute           | <b>Oui</b> |
| Monitoring                    | Equipe mobiles            | <b>Oui</b> |
| Activités de sensibilisation  | Relais communautaires     | <b>Non</b> |
| Autres                        | Autres                    | <b>Non</b> |

**Structure / personnes en charge d'assurer la sécurité**



**Commentaires généraux**



Dernière d'observation:

7 mars 2016

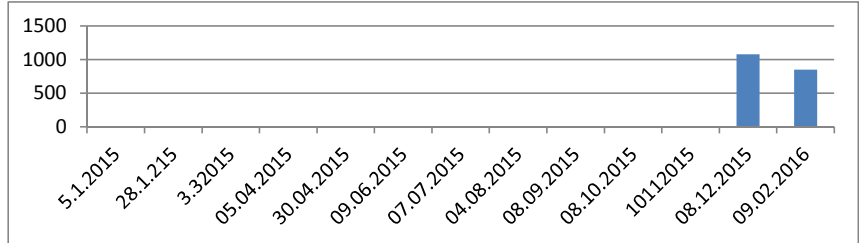
#### Informations Générales

SSID: BDA\_S004  
Type de site: Autre  
Préfecture: Boda  
Sous-préfecture: Boda  
Arrondissement: 5  
Quartier: Ali

#### Dernières estimations

629 PDI's

(CMP - 42409)



#### Responsables

Gestionnaire de site

Santé **Non** Sécurité Alimentaire **Non**  
WASH **Non** Protection **Non**  
Abris **Non** Nutrition **Non**  
NFI **Non** Education **Non**

#### Provenance des PDI's (estimations)

Ndanga  
Zalingo  
Bogueré

#### Dernières Assurances

Date Secteur Assistance Par

#### Eau

Point(s) d'eau fonctionnel 0 non-fonctionnel 0 Point d'eau en dehors du site 0

#### Type de points d'eau:

Forage **Non** Puits non aménagé **Non** Non SODECA stockage **Non**  
Pompe Manuelle **Non** Stockage non bladder **Non** SODECA robinet **Non**  
Electrique **Non** Bladder **Non** Non SODECA robinet **Non**  
Puits aménagé **Non** SODECA Stockage **Non**

#### Problèmes pour accéder à l'eau:

Chemin pour aller dangereux **Non**  
Longues heures d'attentes **Non**  
Distance trop longue **Oui**  
Mauvaise qualité **Non**  
Pas assez d'eau **Non**  
Eau payante **Non**  
Accès bloqué **Non**  
Autre **Non**

#### Latrine / Hygiène

Latrines 8 Utilisables 8 Pleines 0 Pour enfants 0  
Etat **Moyen** Fréquence de nettoyage **Plus de 2 fois/semaine**  
Douches Séparées hommes/femmes **Oui, la majorité**

#### Education

##### L'école est elle accessible pour les enfants du site?

Ecole n'est pas ouverte **Non** Inscription trop chère **Non**  
Transport trop cher **Non** Chemin trop dangereux **Non**

#### Santé

##### Ya t-il un centre de santé opérationnel sur le site?

Equipes mobiles sur place **Non** Fréquence des visites 0  
Service pour femmes enceintes **Oui**  
Personnes atteintes de maladie chronique **Oui** Prises en charge **Oui**

#### Sécurité

Pas d'attaques sur les 7 derniers jours

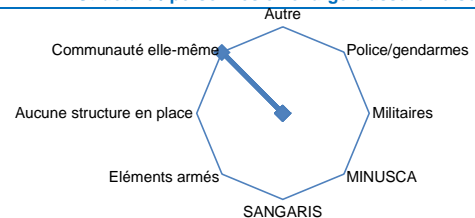
Patrouilles pendant la journée **Oui elles font des visites**  
Patrouilles pendant la nuit **Oui elles font des visites**  
Types d'incidents sécuritaire **RAS**  
Patrouilles de force de sécurité **Non**

#### Protection

##### Mécanisme des gestions de plaintes dans le site

| Activités                     | Systèmes de référencement | Oui        |
|-------------------------------|---------------------------|------------|
| Référencement                 | Ligne gratuite 4040       | <b>Non</b> |
| Prise en charge psychosociale | Centre d'écoute           | <b>Oui</b> |
| Monitoring                    | Equipe mobiles            | <b>Non</b> |
| Activités de sensibilisation  | Relais communautaires     | <b>Non</b> |
| Autres                        | Autres                    | <b>Non</b> |

#### Structure / personnes en charge d'assurer la sécurité



#### Commentaires généraux

Dernière d'observation:

7 mars 2016

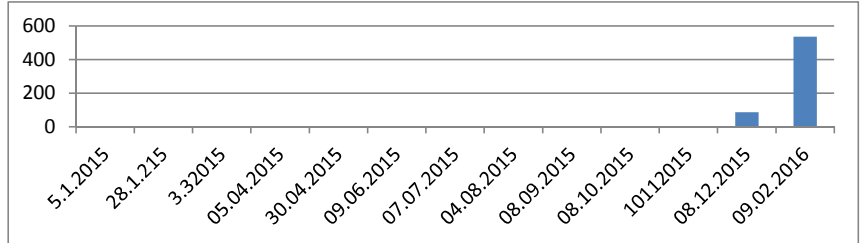
**Informations Générales**

SSID: BDA\_S005  
 Type de site: Eglise / Paroisse / Monastère  
 Préfecture: Boda  
 Sous-préfecture: Boda  
 Arrondissement: 1  
 Quartier: Gbéngédem

**Dernières estimations**

536 PDI's

(CMP - 42409)



**Responsables**

Gestionnaire de site

Santé **Non** Sécurité Alimentaire **Non**  
 WASH **Non** Protection **Non**  
 Abris **Non** Nutrition **Non**  
 NFI **Non** Education **Non**

**Provenance des PDI's (estimations)**

Kampourou Capable  
 Paris congo Yanrima  
 Kpobanga

**Dernières Assistanes**

| Date | Secteur | Assistance | Par |
|------|---------|------------|-----|
|------|---------|------------|-----|

**Eau**

Point(s) d'eau fonctionnel 0 non-fonctionnel 0 Point d'eau en dehors du site 0

**Type de points d'eau:**

|                |     |                      |     |                     |     |
|----------------|-----|----------------------|-----|---------------------|-----|
| Forage         | Non | Puits non aménagé    | Non | Non SODECA stockage | Non |
| Pompe Manuelle | Non | Stockage non bladder | Non | SODECA robinet      | Non |
| Electrique     | Non | Bladder              | Non | Non SODECA robinet  | Non |
| Puits aménagé  | Non | SODECA Stockage      | Non |                     |     |

**Problèmes pour accéder à l'eau:**

|                             |     |
|-----------------------------|-----|
| Chemin pour aller dangereux | Non |
| Longues heures d'attentes   | Oui |
| Distance trop longue        | Non |
| Mauvaise qualité            | Oui |
| Pas assez d'eau             | Non |
| Eau payante                 | Oui |
| Accès bloqué                | Non |
| Autre                       | Non |

**Latrine / Hygiène**

|          |       |                        |                             |         |   |              |   |
|----------|-------|------------------------|-----------------------------|---------|---|--------------|---|
| Latrines | 18    | Utilisables            | 18                          | Pleines | 0 | Pour enfants | 0 |
| Etat     | Moyen | Fréquence de nettoyage | Elles ne sont pas nettoyées |         |   |              |   |
| Douches  |       | Séparées hommes/femmes | Non                         |         |   |              |   |

**Education**

**L'école est elle accessible pour les enfants du site?**

|                         |     |                        |     |
|-------------------------|-----|------------------------|-----|
| Ecole n'est pas ouverte | Non | Inscription trop chère | Non |
| Transport trop cher     | Non | Chemin trop dangereux  | Non |

**Santé**

**Ya t-il un centre de santé opérationnel sur le site?**

|  |     |                       |   |
|--|-----|-----------------------|---|
| Equipes mobiles sur place                | Non | Fréquence des visites | 0 |
| Service pour femmes enceintes            | Non |                       |   |
| Personnes atteintes de maladie chronique | Non | Prises en charge      |   |

**Sécurité**

Attaques sporadiques sur les 7 derniers jours

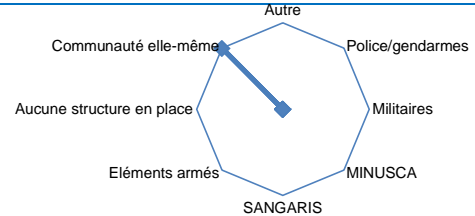
|                                  |                            |
|----------------------------------|----------------------------|
| Patrouilles pendant la journée   | Oui elles font des visites |
| Patrouilles pendant la nuit      |                            |
| Types d'incidents sécuritaire    | Agression physique         |
| Patrouilles de force de sécurité | Non                        |

**Protection**

**Mécanisme des gestions de plaintes dans le site**

| Activités                     | Systèmes de référencement | Oui |
|-------------------------------|---------------------------|-----|
| Référencement                 | Ligne gratuite 4040       | Non |
| Prise en charge psychosociale | Centre d'écoute           | Oui |
| Monitoring                    | Equipe mobiles            | Non |
| Activités de sensibilisation  | Relais communautaires     | Non |
| Autres                        | Autres                    | Non |

**Structure / personnes en charge d'assurer la sécurité**



**Commentaires généraux**

Dernière d'observation:

7 mars 2016

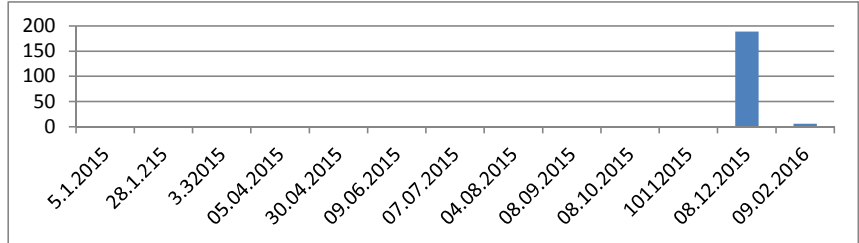
**Informations Générales**

SSID: BDA\_S006  
Type de site: Ecole  
Préfecture: Boda  
Sous-préfecture: Boda  
Arrondissement: 3  
Quartier: Gbaoro

**Dernières estimations**

1078 PDIs

(CMP - 42409)



**Responsables**

Gestionnaire de site

**Provenance des PDIs (estimations)**

Capable  
Colongo  
Yerima 2  
Camp Mboutou

Santé **Non** Sécurité Alimentaire **Non**  
WASH **Non** Protection **Non**  
Abris **Non** Nutrition **Non**  
NFI **Non** Education **Non**

**Dernières Assistanes**

| Date | Secteur | Assistance | Par |
|------|---------|------------|-----|
|      |         |            |     |
|      |         |            |     |
|      |         |            |     |

**Eau**

Point(s) d'eau fonctionnel 0 non-fonctionnel 0 Point d'eau en dehors du site 0

**Type de points d'eau:**

| Type           | Statut | Type                 | Statut | Type                | Statut |
|----------------|--------|----------------------|--------|---------------------|--------|
| Forage         | Non    | Puits non aménagé    | Non    | Non SODECA stockage | Non    |
| Pompe Manuelle | Non    | Stockage non bladder | Non    | SODECA robinet      | Non    |
| Electrique     | Non    | Bladder              | Non    | Non SODECA robinet  | Non    |
| Puits aménagé  | Non    | SODECA Stockage      | Non    |                     |        |

**Problèmes pour accéder à l'eau:**

|                             |     |
|-----------------------------|-----|
| Chemin pour aller dangereux | Non |
| Longues heures d'attentes   | Non |
| Distance trop longue        | Non |
| Mauvaise qualité            | Non |
| Pas assez d'eau             | Non |
| Eau payante                 | Oui |
| Accès bloqué                | Non |
| Autre                       | Non |

**Latrine / Hygiène**

| Latrines  | Utilisables | Pleines                           | Pour enfants |
|---|-------------|-----------------------------------|--------------|
| 2   | 2           | 0                                 | 0            |
| Etat <b>Moyen</b> Fréquence de nettoyage <b>Elles ne sont pas nettoyées</b> |             |                                   |              |
| Douches   |             | Séparées hommes/femmes <b>Non</b> |              |

**Education**

**L'école est elle accessible pour les enfants du site?**

|                         |     |                        |     |
|-------------------------|-----|------------------------|-----|
| Ecole n'est pas ouverte | Non | Inscription trop chère | Non |
| Transport trop cher     | Non | Chemin trop dangereux  | Non |

**Santé**

**Ya t-il un centre de santé opérationnel sur le site?**

|  |     |                       |   |
|--|-----|-----------------------|---|
| Equipes mobiles sur place                | Non | Fréquence des visites | 0 |
| Service pour femmes enceintes            |     | Non                   |   |
| Personnes atteintes de maladie chronique |     | Non                   |   |
|  |     | Prises en charge      |   |

**Sécurité**

Pas d'attaques sur les 7 derniers jours

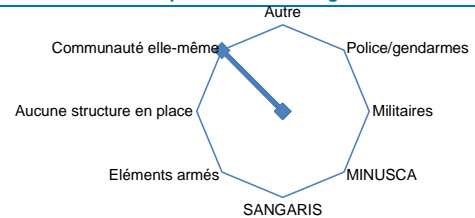
| Patrouilles pendant la journée   | Oui elles font des visites |
|----------------------------------|----------------------------|
| Patrouilles pendant la nuit      |                            |
| Types d'incidents sécuritaire    | RAS                        |
| Patrouilles de force de sécurité | Non                        |

**Protection**

**Mécanisme des gestions de plaintes dans le site**

| Activités                     | Systèmes de référencement | Oui |
|-------------------------------|---------------------------|-----|
| Référencement                 | Ligne gratuite 4040       | Non |
| Prise en charge psychosociale | Centre d'écoute           | Non |
| Monitoring                    | Equipe mobiles            | Non |
| Activités de sensibilisation  | Relais communautaires     | Non |
| Autres                        | Autres                    | Non |

**Structure / personnes en charge d'assurer la sécurité**



**Commentaires généraux**

Dernière d'observation: CRS

7 mars 2016

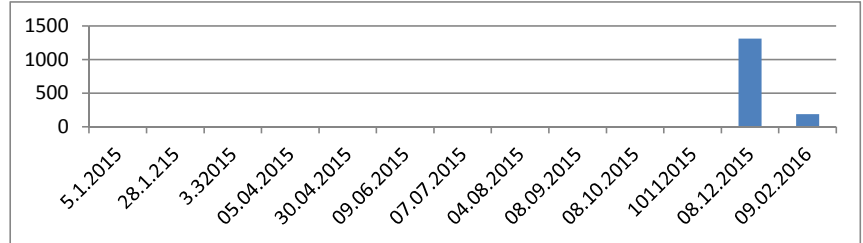
**Informations Générales**

SSID: BDA\_S007  
Type de site: Autre  
Préfecture: Boda  
Sous-préfecture: Boda  
Arrondissement: 1  
Quartier: Camp fonctionnaire

**Dernières estimations**

86 PDIs

(CMP - 42409)



**Responsables**

Gestionnaire de site

|                  |                                 |
|------------------|---------------------------------|
| Santé <b>Non</b> | Sécurité Alimentaire <b>Non</b> |
| WASH <b>Non</b>  | Protection <b>Non</b>           |
| Abris <b>Non</b> | Nutrition <b>Non</b>            |
| NFI <b>Non</b>   | Education <b>Non</b>            |

**Provenance des PDIs (estimations)**

|           |          |
|-----------|----------|
| Bruxelles | Bobayeré |
| Mbombo    | Yakima   |
| Gbaguila  | Capable  |

**Dernières Assistanes**

| Date | Secteur | Assistance | Par |
|------|---------|------------|-----|
|      |         |            |     |

**Eau**

|                            |   |                 |   |                               |   |
|----------------------------|---|-----------------|---|-------------------------------|---|
| Point(s) d'eau fonctionnel | 0 | non-fonctionnel | 0 | Point d'eau en dehors du site | 0 |
|----------------------------|---|-----------------|---|-------------------------------|---|

**Type de points d'eau:**

|                |            |                      |            |                     |            |
|----------------|------------|----------------------|------------|---------------------|------------|
| Forage         | <b>Non</b> | Puits non aménagé    | <b>Non</b> | Non SODECA stockage | <b>Non</b> |
| Pompe Manuelle | <b>Non</b> | Stockage non bladder | <b>Non</b> | SODECA robinet      | <b>Non</b> |
| Electrique     | <b>Non</b> | Bladder              | <b>Non</b> | Non SODECA robinet  | <b>Non</b> |
| Puits aménagé  | <b>Non</b> | SODECA Stockage      | <b>Non</b> |                     |            |

**Problèmes pour accéder à l'eau:**

|                             |            |
|-----------------------------|------------|
| Chemin pour aller dangereux | <b>Non</b> |
| Longues heures d'attentes   | <b>Non</b> |
| Distance trop longue        | <b>Non</b> |
| Mauvaise qualité            | <b>Non</b> |
| Pas assez d'eau             | <b>Non</b> |
| Eau payante                 | <b>Oui</b> |
| Accès bloqué                | <b>Non</b> |
| Autre                       | <b>Non</b> |

**Latrine / Hygiène**

|          |       |                        |                             |         |   |              |   |
|----------|-------|------------------------|-----------------------------|---------|---|--------------|---|
| Latrines | 7     | Utilisables            | 7                           | Pleines | 0 | Pour enfants | 0 |
| Etat     | Moyen | Fréquence de nettoyage | Elles ne sont pas nettoyées |         |   |              |   |
| Douches  |       | Séparées hommes/femmes | <b>Non</b>                  |         |   |              |   |

**Education**

**L'école est elle accessible pour les enfants du site?**

|                         |            |                        |            |
|-------------------------|------------|------------------------|------------|
| Ecole n'est pas ouverte | <b>Non</b> | Inscription trop chère | <b>Non</b> |
| Transport trop cher     | <b>Non</b> | Chemin trop dangereux  | <b>Non</b> |

**Santé**

**Ya t-il un centre de santé opérationnel sur le site?**

|  |            |                       |   |
|--|------------|-----------------------|---|
| Equipes mobiles sur place                | <b>Non</b> | Fréquence des visites | 0 |
| Service pour femmes enceintes            | <b>Non</b> |                       |   |
| Personnes atteintes de maladie chronique | <b>Non</b> | Prises en charge      |   |

**Sécurité**

Pas d'attaques sur les 7 derniers jours

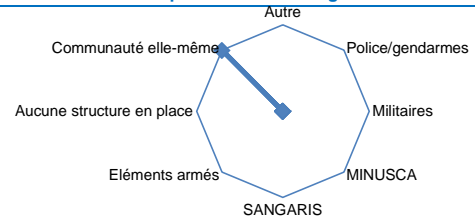
|                                  |                                   |
|----------------------------------|-----------------------------------|
| Patrouilles pendant la journée   | <b>Oui elles font des visites</b> |
| Patrouilles pendant la nuit      | <b>Oui elles font des visites</b> |
| Types d'incidents sécuritaire    | <b>RAS</b>                        |
| Patrouilles de force de sécurité | <b>Non</b>                        |

**Protection**

**Mécanisme des gestions de plaintes dans le site**

| Activités                     | Systèmes de référencement | Oui        |
|-------------------------------|---------------------------|------------|
| Référencement                 | Ligne gratuite 4040       | <b>Non</b> |
| Prise en charge psychosociale | Centre d'écoute           | <b>Non</b> |
| Monitoring                    | Equipe mobiles            | <b>Non</b> |
| Activités de sensibilisation  | Relais communautaires     | <b>Non</b> |
| Autres                        | Autres                    | <b>Non</b> |

**Structure / personnes en charge d'assurer la sécurité**



**Commentaires généraux**

Dernière d'observation: Tearfund

7 mars 2016

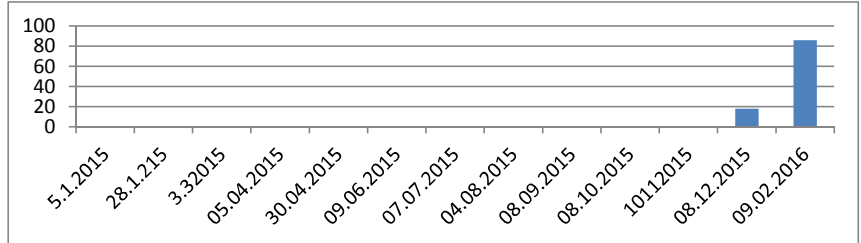
### Informations Générales

SSID: BDA\_S008  
Type de site: Ecole  
Préfecture: Boda  
Sous-préfecture: Boda  
Arrondissement: 6  
Quartier: Gbaguila 2

### Dernières estimations

189 PDI's

(CMP - 42409)



### Responsables

Gestionnaire de site

Santé **Non** Sécurité Alimentaire **Non**  
WASH **Non** Protection **Non**  
Abris **Non** Nutrition **Non**  
NFI **Non** Education **Non**

### Provenance des PDI's (estimations)

Capable Quartier  
Mbombo Sara kporo  
Gbaguila

### Dernières Assurances

| Date | Secteur | Assistance | Par |
|------|---------|------------|-----|
|      |         |            |     |

### Eau

Point(s) d'eau fonctionnel 1 non-fonctionnel 0 Point d'eau en dehors du site 0

#### Type de points d'eau:

| Forage         | Non | Puits non aménagé    | Non | Non SODECA stockage | Non |
|----------------|-----|----------------------|-----|---------------------|-----|
| Pompe Manuelle | Non | Stockage non bladder | Non | SODECA robinet      | Non |
| Electrique     | Non | Bladder              | Non | Non SODECA robinet  | Non |
| Puits aménagé  | Oui | SODECA Stockage      | Non |                     |     |

#### Problèmes pour accéder à l'eau:

|                             |     |
|-----------------------------|-----|
| Chemin pour aller dangereux | Non |
| Longues heures d'attentes   | Oui |
| Distance trop longue        | Oui |
| Mauvaise qualité            | Non |
| Pas assez d'eau             | Non |
| Eau payante                 | Non |
| Accès bloqué                | Non |
| Autre                       | Non |

### Latrine / Hygiène

| Latrines | 3   | Utilisables            | 3                  | Pleines | 0 | Pour enfants | 3 |
|----------|-----|------------------------|--------------------|---------|---|--------------|---|
| Etat     | Bon | Fréquence de nettoyage | 1 fois par semaine |         |   |              |   |
| Douches  |     | Séparées hommes/femmes | Oui, toutes        |         |   |              |   |

### Education

#### L'école est elle accessible pour les enfants du site?

|                         |     |                        |     |
|-------------------------|-----|------------------------|-----|
| Ecole n'est pas ouverte | Non | Inscription trop chère | Non |
| Transport trop cher     | Non | Chemin trop dangereux  | Non |

### Santé

#### Ya t-il un centre de santé opérationnel sur le site?

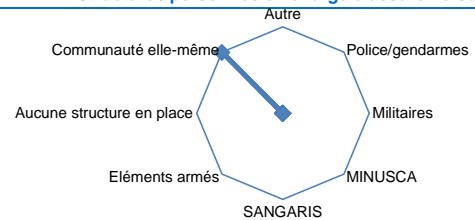
|  |     |                       |   |
|--|-----|-----------------------|---|
| Equipes mobiles sur place                | Non | Fréquence des visites | 0 |
| Service pour femmes enceintes            | Non |                       |   |
| Personnes atteintes de maladie chronique | Non | Prises en charge      |   |

### Sécurité

Pas d'attaques sur les 7 derniers jours

| Patrouilles pendant la journée   | Oui elles font des visites |
|----------------------------------|----------------------------|
| Patrouilles pendant la nuit      |                            |
| Types d'incidents sécuritaire    | RAS                        |
| Patrouilles de force de sécurité | Non                        |

### Structure / personnes en charge d'assurer la sécurité



### Commentaires généraux

Dernière d'observation:

7 mars 2016

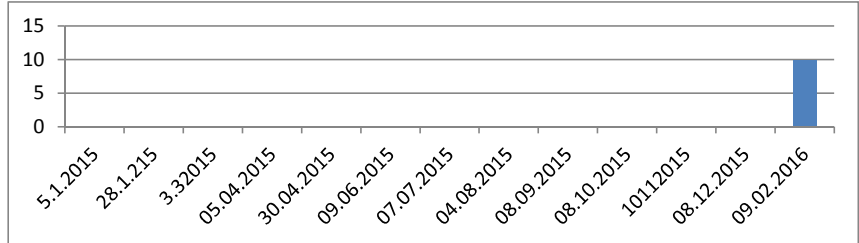
**Informations Générales**

SSID: BDA\_S009  
Type de site: Ecole  
Préfecture: Boda  
Sous-préfecture: Boda  
Arrondissement: 4  
Quartier: Cotonaf

**Dernières estimations**

1312 PDIs

(CMP - 42409)



**Responsables**

Gestionnaire de site

Santé **Non** Sécurité Alimentaire **Non**  
WASH **Non** Protection **Non**  
Abris **Non** Nutrition **Non**  
NFI **Non** Education **Non**

**Provenance des PDIs (estimations)**

Cotonaf  
Coudoum  
Yerema 2

**Dernières Assurances**

| Date | Secteur | Assistance | Par |
|------|---------|------------|-----|
|      |         |            |     |
|      |         |            |     |
|      |         |            |     |

**Eau**

Point(s) d'eau fonctionnel 0 non-fonctionnel 0 Point d'eau en dehors du site 0

**Type de points d'eau:**

| Type           | Statut | Description          | Statut | Description         | Statut |
|----------------|--------|----------------------|--------|---------------------|--------|
| Forage         | Non    | Puits non aménagé    | Non    | Non SODECA stockage | Non    |
| Pompe Manuelle | Non    | Stockage non bladder | Non    | SODECA robinet      | Non    |
| Electrique     | Non    | Bladder              | Non    | Non SODECA robinet  | Non    |
| Puits aménagé  | Non    | SODECA Stockage      | Non    |                     |        |

**Problèmes pour accéder à l'eau:**

|                             |     |
|-----------------------------|-----|
| Chemin pour aller dangereux | Non |
| Longues heures d'attentes   | Non |
| Distance trop longue        | Non |
| Mauvaise qualité            | Non |
| Pas assez d'eau             | Non |
| Eau payante                 | Oui |
| Accès bloqué                | Non |
| Autre                       | Non |

**Latrine / Hygiène**

| Latrines | Nombre | Utilisables            | Nombre                 | Pleines | Nombre | Pour enfants | Nombre |
|----------|--------|------------------------|------------------------|---------|--------|--------------|--------|
| Latrines | 14     | Utilisables            | 5                      | Pleines | 0      | Pour enfants | 0      |
| Etat     | Moyen  | Fréquence de nettoyage | Plus de 2 fois/semaine |         |        |              |        |
| Douches  |        | Séparées hommes/femmes | Non                    |         |        |              |        |

**Education**

**L'école est elle accessible pour les enfants du site?**

|                         |     |                        |     |
|-------------------------|-----|------------------------|-----|
| Ecole n'est pas ouverte | Non | Inscription trop chère | Non |
| Transport trop cher     | Non | Chemin trop dangereux  | Non |

**Santé**

**Ya t-il un centre de santé opérationnel sur le site?**

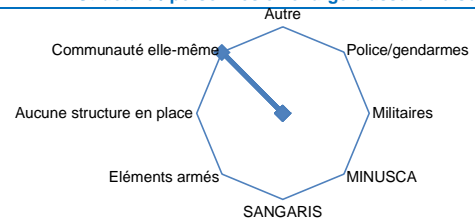
|  |     |                       |   |
|--|-----|-----------------------|---|
| Equipes mobiles sur place                | Non | Fréquence des visites | 0 |
| Service pour femmes enceintes            | Non |                       |   |
| Personnes atteintes de maladie chronique | Non | Prises en charge      |   |

**Sécurité**

Pas d'attaques sur les 7 derniers jours

|                                  |                            |
|----------------------------------|----------------------------|
| Patrouilles pendant la journée   | Oui elles font des visites |
| Patrouilles pendant la nuit      |                            |
| Types d'incidents sécuritaire    | RAS                        |
| Patrouilles de force de sécurité | Non                        |

**Structure / personnes en charge d'assurer la sécurité**



**Commentaires généraux**

Dernière d'observation:

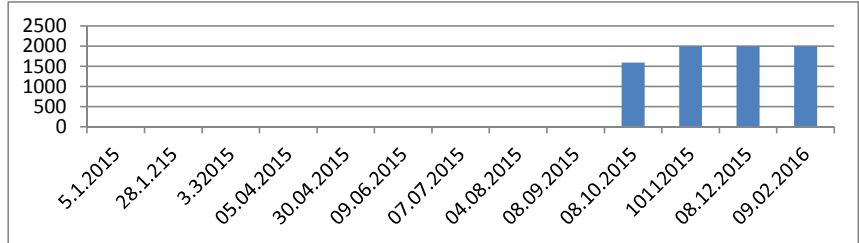
7 mars 2016

#### Informations Générales

SSID: KGB\_S006  
Type de site: Aire ouverte  
Préfecture: Kaga-Bandoro  
Sous-préfecture:  
Arrondissement: 5  
Quartier: Serebanda

#### Dernières estimations Pas de données PDI

(CMP - 42409)



#### Responsables

Gestionnaire de site

Santé **Pas d'acteur** Sécurité Alimentaire **Pas d'acteur**  
WASH **Pas d'acteur** Protection **Pas d'acteur**  
Abris **Pas d'acteur** Nutrition **Pas d'acteur**  
NFI **Pas d'acteur** Education **Pas d'acteur**

#### Provenance des PDI (estimations)

Boali et Sibut Yaloké et Bambari  
Bangui Bossembélé  
Bossangoa Bouca et Bogoura

#### Dernières Assurances

| Date | Secteur | Assistance | Par |
|------|---------|------------|-----|
|      |         |            |     |

#### Eau

Point(s) d'eau fonctionnel **2** non-fonctionnel **1** Point d'eau en dehors du site **0**

#### Type de points d'eau:

| Forage         | Non | Puits non aménagé    | Oui | Non SODECA stockage | Non |
|----------------|-----|----------------------|-----|---------------------|-----|
| Pompe Manuelle | Non | Stockage non bladder | Non | SODECA robinet      | Non |
| Electrique     | Non | Bladder              | Non | Non SODECA robinet  | Non |
| Puits aménagé  | Non | SODECA Stockage      | Non |                     |     |

#### Problèmes pour accéder à l'eau:

|                             |     |
|-----------------------------|-----|
| Chemin pour aller dangereux | Non |
| Longues heures d'attentes   | Non |
| Distance trop longue        | Non |
| Mauvaise qualité            | Non |
| Pas assez d'eau             | Non |
| Eau payante                 | Non |
| Accès bloqué                | Non |
| Autre                       | Non |

#### Latrine / Hygiène

| Latrines | 0                      | Utilisables | 0   | Pleines | 0 | Pour enfants | 0 |
|----------|------------------------|-------------|-----|---------|---|--------------|---|
| Etat     | Fréquence de nettoyage |             |     |         |   |              |   |
| Douches  | Séparées hommes/femmes |             | Non |         |   |              |   |

#### Education

##### L'école est elle accessible pour les enfants du site?

|                         |     |                        |     |
|-------------------------|-----|------------------------|-----|
| Ecole n'est pas ouverte | Non | Inscription trop chère | Non |
| Transport trop cher     | Non | Chemin trop dangereux  | Non |

#### Santé

##### Ya t-il un centre de santé opérationnel sur le site?

|  |     |                       |     |
|--|-----|-----------------------|-----|
| Equipes mobiles sur place                | Non | Fréquence des visites | 0   |
| Service pour femmes enceintes            | Non |                       |     |
| Personnes atteintes de maladie chronique | Oui | Prises en charge      | Non |

#### Sécurité

Pas d'attaques sur les 7 derniers jours

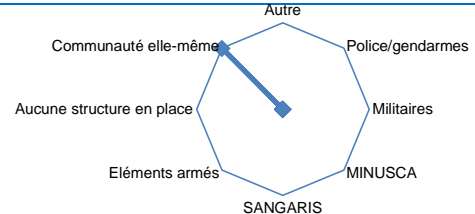
|                                  |                            |
|----------------------------------|----------------------------|
| Patrouilles pendant la journée   | Oui elles font des visites |
| Patrouilles pendant la nuit      | Non                        |
| Types d'incidents sécuritaire    | RAS                        |
| Patrouilles de force de sécurité | Non                        |

#### Protection

##### Mécanisme des gestions de plaintes dans le site

| Activités                     | Systèmes de référencement | Oui |
|-------------------------------|---------------------------|-----|
| Référencement                 | Ligne gratuite 4040       | Non |
| Prise en charge psychosociale | Centre d'écoute           | Non |
| Monitoring                    | Equipe mobiles            | Oui |
| Activités de sensibilisation  | Relais communautaires     | Oui |
| Autres                        | Autres                    | Non |

#### Structure / personnes en charge d'assurer la sécurité



#### Commentaires généraux

les conditions de logement des PDI en médiocre, voila pourquoi une distribution des bâches est nécessaire pour leur permettent de terminer leur tente.

Dernière d'observation:

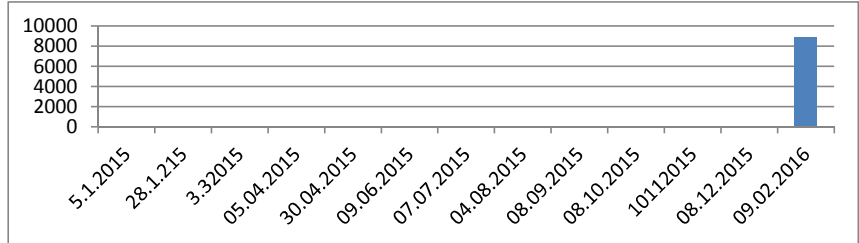
7 mars 2016

#### Informations Générales

SSID: KGB\_S004  
Type de site:  
Préfecture: Kaga-Bandoro  
Sous-préfecture:  
Arrondissement: 4  
Quartier: Mission

#### Dernières estimations Pas de données PDI

(CMP - 42409)



#### Responsables

Gestionnaire de site

Santé **Caritas** Sécurité Alimentaire **Caritas/PAM**  
WASH **ANE/CICR** Protection **IRC/SAVE THE CHILDREN**  
Abris **CICR/HCR** Nutrition **Pas d'acteur**  
NFI **Solidarité/UNICEF/INTERSOS** Education **IDEAL**

#### Provenance des PDI (estimations)

Kaga.Bandoro Bangui  
Botto  
Dekoa

#### Dernières Assistanes

| Date | Secteur | Assistance | Par |
|------|---------|------------|-----|
|      |         |            |     |
|      |         |            |     |
|      |         |            |     |

#### Eau

Point(s) d'eau fonctionnel **32** non-fonctionnel **0** Point d'eau en dehors du site **0**

#### Type de points d'eau:

| Forage         | Oui | Puits non aménagé    | Non | Non SODECA stockage | Non |
|----------------|-----|----------------------|-----|---------------------|-----|
| Pompe Manuelle | Non | Stockage non bladder | Non | SODECA robinet      | Non |
| Electrique     | Non | Bladder              | Oui | Non SODECA robinet  | Non |
| Puits aménagé  | Non | SODECA Stockage      | Non |                     |     |

#### Problèmes pour accéder à l'eau:

|                             |     |
|-----------------------------|-----|
| Chemin pour aller dangereux | Non |
| Longues heures d'attentes   | Non |
| Distance trop longue        | Non |
| Mauvaise qualité            | Non |
| Pas assez d'eau             | Non |
| Eau payante                 | Non |
| Accès bloqué                | Non |
| Autre                       | Non |

#### Latrine / Hygiène

| Latrines | 132   | Utilisables            | 132                          | Pleines | 11 | Pour enfants | 12 |
|----------|-------|------------------------|------------------------------|---------|----|--------------|----|
| Etat     | Moyen | Fréquence de nettoyage | Tous les jours de la semaine |         |    |              |    |
| Douches  |       | Séparées hommes/femmes | Oui, toutes                  |         |    |              |    |

#### Education

##### L'école est elle accessible pour les enfants du site?

|                         |     |                        |     |
|-------------------------|-----|------------------------|-----|
| Ecole n'est pas ouverte | Non | Inscription trop chère | Non |
| Transport trop cher     | Non | Chemin trop dangereux  | Non |

#### Santé

##### Ya t-il un centre de santé opérationnel sur le site?

|  |     |                       |     |
|--|-----|-----------------------|-----|
| Equipes mobiles sur place                | Non | Fréquence des visites | 0   |
| Service pour femmes enceintes            | Non |                       |     |
| Personnes atteintes de maladie chronique | Oui | Prises en charge      | Oui |

#### Sécurité

Pas d'attaques sur les 7 derniers jours

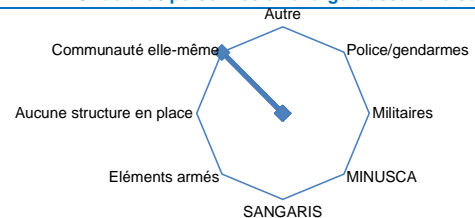
|                                  |                        |
|----------------------------------|------------------------|
| Patrouilles pendant la journée   | Oui toujours présentes |
| Patrouilles pendant la nuit      | Oui toujours présentes |
| Types d'incidents sécuritaire    | Vol                    |
| Patrouilles de force de sécurité | Non                    |

#### Protection

##### Mécanisme des gestions de plaintes dans le site

| Activités                     | Systèmes de référencement | Oui |
|-------------------------------|---------------------------|-----|
| Référencement                 | Ligne gratuite 4040       | Non |
| Prise en charge psychosociale | Centre d'écoute           | Non |
| Monitoring                    | Equipe mobiles            | Non |
| Activités de sensibilisation  | Relais communautaires     | Non |
| Autres                        | Autres                    | Non |

#### Structure / personnes en charge d'assurer la sécurité



#### Commentaires généraux

Les PDI souhaitent un désarmement immédiat des hommes en arme.  
Les PDI de ce site ont besoin d'un appui en argent pour relancer les AGR



Dernière d'observation:

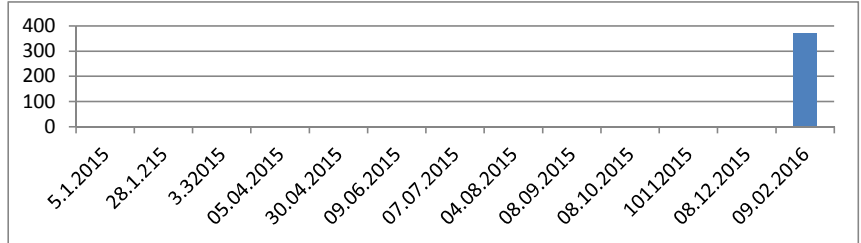
7 mars 2016

#### Informations Générales

SSID: KGB\_S003  
Type de site: Eglise / Paroisse / Monastère  
Préfecture: Kaga-Bandoro  
Sous-préfecture: Kaga.Bandoro  
Arrondissement: 6  
Quartier: Cité

#### Dernières estimations Pas de données PDI

(CMP - 42409)



#### Responsables

Gestionnaire de site

Santé **CICR** Sécurité Alimentaire **Caritas**  
WASH **CICR** Protection **IRC**  
Abris **CICR** Nutrition **CICR**  
NFI **Pas d'acteur** Education **Pas d'acteur**

#### Provenance des PDI (estimations)

Kpokpo 1 Zando  
Nguaka 1 Wakara  
Gazakara Patcho

#### Dernières Assistanes

| Date | Secteur | Assistance | Par |
|------|---------|------------|-----|
|      |         |            |     |
|      |         |            |     |
|      |         |            |     |

#### Eau

Point(s) d'eau fonctionnel 1 non-fonctionnel 0 Point d'eau en dehors du site 0

#### Type de points d'eau:

| Forage         | Oui | Puits non aménagé    | Non | Non SODECA stockage | Non |
|----------------|-----|----------------------|-----|---------------------|-----|
| Pompe Manuelle | Oui | Stockage non bladder | Non | SODECA robinet      | Non |
| Electrique     | Non | Bladder              | Non | Non SODECA robinet  | Non |
| Puits aménagé  | Non | SODECA Stockage      | Non |                     |     |

#### Problèmes pour accéder à l'eau:

|                             |     |
|-----------------------------|-----|
| Chemin pour aller dangereux | Non |
| Longues heures d'attentes   | Oui |
| Distance trop longue        | Non |
| Mauvaise qualité            | Non |
| Pas assez d'eau             | Non |
| Eau payante                 | Non |
| Accès bloqué                | Non |
| Autre                       | Non |

#### Latrine / Hygiène

| Latrines | 4     | Utilisables            | 3                            | Pleines | 1 | Pour enfants | 0 |
|----------|-------|------------------------|------------------------------|---------|---|--------------|---|
| Etat     | Moyen | Fréquence de nettoyage | Tous les jours de la semaine |         |   |              |   |
| Douches  |       | Séparées hommes/femmes | Non                          |         |   |              |   |

#### Education

##### L'école est elle accessible pour les enfants du site?

|                         |     |                        |     |
|-------------------------|-----|------------------------|-----|
| Ecole n'est pas ouverte | Non | Inscription trop chère | Non |
| Transport trop cher     | Non | Chemin trop dangereux  | Non |

#### Santé

##### Ya t-il un centre de santé opérationnel sur le site?

|  |     |                       |     |
|--|-----|-----------------------|-----|
| Equipes mobiles sur place                | Oui | Fréquence des visites | 2   |
| Service pour femmes enceintes            | Non |                       |     |
| Personnes atteintes de maladie chronique | Oui | Prises en charge      | Non |

#### Sécurité

Pas d'attaques sur les 7 derniers jours

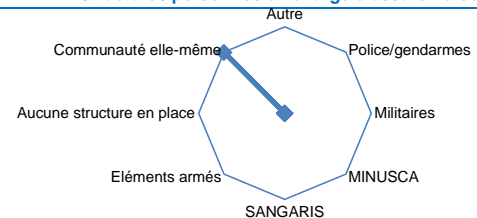
|                                  |                            |
|----------------------------------|----------------------------|
| Patrouilles pendant la journée   | Oui elles font des visites |
| Patrouilles pendant la nuit      | Oui elles font des visites |
| Types d'incidents sécuritaire    | Vol                        |
| Patrouilles de force de sécurité | Non                        |

#### Protection

##### Mécanisme des gestions de plaintes dans le site

| Activités                     | Oui | Systèmes de référencement | Oui |
|-------------------------------|-----|---------------------------|-----|
| Référencement                 | Oui | Ligne gratuite 4040       | Non |
| Prise en charge psychosociale | Oui | Centre d'écoute           | Non |
| Monitoring                    | Oui | Equipe mobiles            | Oui |
| Activités de sensibilisation  | Oui | Relais communautaires     | Oui |
| Autres                        | Non | Autres                    | Non |

#### Structure / personnes en charge d'assurer la sécurité



#### Commentaires généraux

Besoin d'une campagne de sensibilisation auprès de la communauté sur le port abusif des armes et armes blanche sur le site et ses environs

Dernière d'observation: 0 janvier 1900

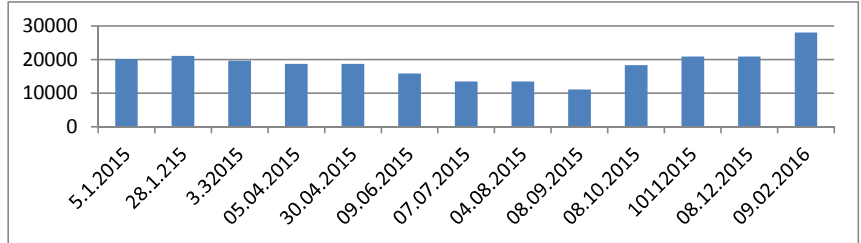
7 mars 2016

#### Informations Générales

SSID: BGI\_S001  
Type de site: Aire ouverte  
Préfecture: Bimbo  
Sous-préfecture: Bimbo  
Arrondissement: Bimbo  
Quartier: Boeing

#### Dernières estimations 20938 PDIs

(CMP - 42409)



#### Responsables

Gestionnaire de site

Santé **MSF Belgique** Sécurité Alimentaire **Pas d'acteur**  
WASH **Acted/Mercy corps/CICR** Protection **Save the Children, ATD Quart Monde, Triangle, Generat**  
Abris **Pas d'acteur** Nutrition **MSF-Belgique**  
NFI **Pas d'acteur** Education **Pas d'acteur**

#### Provenance des PDIs (estimations)

tbc tbc  
tbc tbc  
tbc tbc

#### Dernières Assistanes

| Date | Secteur | Assistance | Par |
|------|---------|------------|-----|
|      |         |            |     |

#### Eau

Point(s) d'eau fonctionnel **tbc** non-fonctionnel **tbc** Point d'eau en dehors du site **Oui**

#### Type de points d'eau:

| Forage         | Non | Puits non aménagé    | Non | Non SODECA stockage | Non |
|----------------|-----|----------------------|-----|---------------------|-----|
| Pompe Manuelle | Non | Stockage non bladder | Non | SODECA robinet      | Non |
| Electrique     | Non | Bladder              | Oui | Non SODECA robinet  | Non |
| Puits aménagé  | Non | SODECA Stockage      | Oui |                     |     |

#### Problèmes pour accéder à l'eau:

|                             |     |
|-----------------------------|-----|
| Chemin pour aller dangereux | Non |
| Longues heures d'attentes   | Non |
| Distance trop longue        | Non |
| Mauvaise qualité            | Non |
| Pas assez d'eau             | Non |
| Eau payante                 | Non |
| Accès bloqué                | Non |
| Autre                       | Non |

#### Latrine / Hygiène

| Latrines | 405   | Utilisables            | 405                          | Pleines | tbc | Pour enfants | tbc |
|----------|-------|------------------------|------------------------------|---------|-----|--------------|-----|
| Etat     | Moyen | Fréquence de nettoyage | Tous les jours de la semaine |         |     |              |     |
| Douches  | Oui   | Séparées hommes/femmes | Oui, la majorité             |         |     |              |     |

#### Education

|   |     |
|---|-----|
| L'école est elle accessible pour les enfants du site? | Oui |
| Ecole n'est pas ouverte                               | Non |
| Inscription trop chère                                | Non |
| Transport trop cher                                   | Non |
| Chemin trop dangereux                                 | Non |

#### Santé

|  |     |
|--|-----|
| Ya t-il un centre de santé opérationnel sur le site? | Oui |
|--|-----|

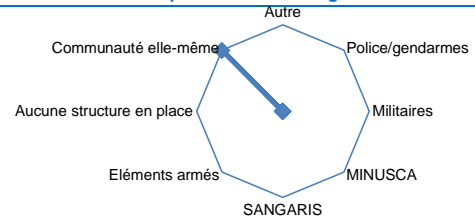
|  |     |                       |     |
|--|-----|-----------------------|-----|
| Equipes mobiles sur place                | Oui | Fréquence des visites | 0   |
| Service pour femmes enceintes            | Oui |                       |     |
| Personnes atteintes de maladie chronique | Oui | Prises en charge      | Non |

#### Sécurité

Pas d'attaques sur les 7 derniers jours

|                                  |     |
|----------------------------------|-----|
| Patrouilles pendant la journée   | Non |
| Patrouilles pendant la nuit      | Oui |
| Types d'incidents sécuritaire    | Non |
| Patrouilles de force de sécurité | Non |

#### Structure / personnes en charge d'assurer la sécurité



#### Commentaires généraux

Oui

Dernière d'observation:

7 mars 2016

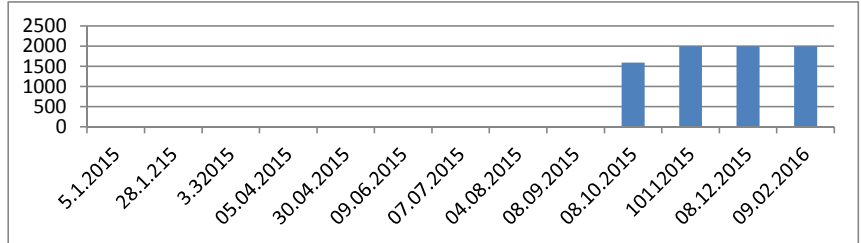
#### Informations Générales

SSID: KGB\_S006  
Type de site: Aire ouverte  
Préfecture: Kaga-Bandoro  
Sous-préfecture:  
Arrondissement: 5  
Quartier: Serebanda

#### Dernières estimations

#### 2000 PDIs

(CMP - 42409)



#### Responsables

Gestionnaire de site

Santé **Pas d'acteur** Sécurité Alimentaire **Pas d'acteur**  
WASH **Pas d'acteur** Protection **Pas d'acteur**  
Abris **Pas d'acteur** Nutrition **Pas d'acteur**  
NFI **Pas d'acteur** Education **Pas d'acteur**

#### Provenance des PDIs (estimations)

Boali et Sibut Yaloké et Bambari  
Bangui Bossembélé  
Bossangoa Bouca et Bogoura

#### Dernières Assistanes

| Date | Secteur | Assistance | Par |
|------|---------|------------|-----|
|      |         |            |     |
|      |         |            |     |
|      |         |            |     |

#### Eau

Point(s) d'eau fonctionnel **2** non-fonctionnel **1** Point d'eau en dehors du site **0**

#### Type de points d'eau:

| Forage         | Non | Puits non aménagé    | Oui | Non SODECA stockage | Non |
|----------------|-----|----------------------|-----|---------------------|-----|
| Pompe Manuelle | Non | Stockage non bladder | Non | SODECA robinet      | Non |
| Electrique     | Non | Bladder              | Non | Non SODECA robinet  | Non |
| Puits aménagé  | Non | SODECA Stockage      | Non |                     |     |

#### Problèmes pour accéder à l'eau:

|                             |     |
|-----------------------------|-----|
| Chemin pour aller dangereux | Non |
| Longues heures d'attentes   | Non |
| Distance trop longue        | Non |
| Mauvaise qualité            | Non |
| Pas assez d'eau             | Non |
| Eau payante                 | Non |
| Accès bloqué                | Non |
| Autre                       | Non |

#### Latrine / Hygiène

| Latrines | 0                      | Utilisables | 0   | Pleines | 0 | Pour enfants | 0 |
|----------|------------------------|-------------|-----|---------|---|--------------|---|
| Etat     | Fréquence de nettoyage |             |     |         |   |              |   |
| Douches  | Séparées hommes/femmes |             | Non |         |   |              |   |

#### Education

##### L'école est elle accessible pour les enfants du site?

|                         |     |                        |     |
|-------------------------|-----|------------------------|-----|
| Ecole n'est pas ouverte | Non | Inscription trop chère | Non |
| Transport trop cher     | Non | Chemin trop dangereux  | Non |

#### Santé

##### Ya t-il un centre de santé opérationnel sur le site?

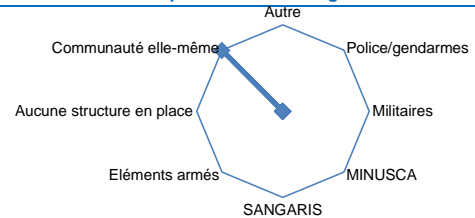
|  |     |                       |     |
|--|-----|-----------------------|-----|
| Equipes mobiles sur place                | Non | Fréquence des visites | 0   |
| Service pour femmes enceintes            | Non |                       |     |
| Personnes atteintes de maladie chronique | Oui | Prises en charge      | Non |

#### Sécurité

Pas d'attaques sur les 7 derniers jours

| Patrouilles pendant la journée   | Oui elles font des visites |
|----------------------------------|----------------------------|
| Patrouilles pendant la nuit      | Non                        |
| Types d'incidents sécuritaire    | RAS                        |
| Patrouilles de force de sécurité | Non                        |

#### Structure / personnes en charge d'assurer la sécurité



#### Commentaires généraux

les conditions de logement des PDIs en médiocre, voila pourquoi une distribution des bâches est nécessaire pour leur permettent de terminer leur tente.

Dernière d'observation:

7 mars 2016

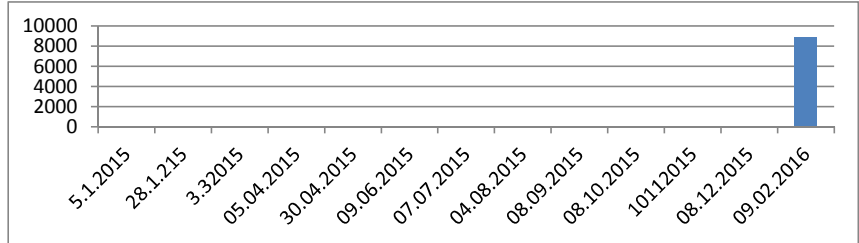
#### Informations Générales

SSID: KGB\_S004  
Type de site:  
Préfecture: Kaga-Bandoro  
Sous-préfecture:  
Arrondissement: 4  
Quartier: Mission

#### Dernières estimations

8885 PDIs

(CMP - 42409)



#### Responsables

Gestionnaire de site

Santé **Caritas** Sécurité Alimentaire **Caritas/PAM**  
WASH **ANE/CICR** Protection **IRC/SAVE THE CHILDREN**  
Abris **CICR/HCR** Nutrition **Pas d'acteur**  
NFI **Solidarité/UNICEF/INTERSOS** Education **IDEAL**

#### Provenance des PDIs (estimations)

Kaga.Bandoro  
Botto  
Dekoa  
Bangui

#### Dernières Assistanes

| Date | Secteur | Assistance | Par |
|------|---------|------------|-----|
|      |         |            |     |
|      |         |            |     |
|      |         |            |     |

#### Eau

Point(s) d'eau fonctionnel **32** non-fonctionnel **0** Point d'eau en dehors du site **0**

#### Type de points d'eau:

| Forage         | Oui | Puits non aménagé    | Non | Non SODECA stockage | Non |
|----------------|-----|----------------------|-----|---------------------|-----|
| Pompe Manuelle | Non | Stockage non bladder | Non | SODECA robinet      | Non |
| Electrique     | Non | Bladder              | Oui | Non SODECA robinet  | Non |
| Puits aménagé  | Non | SODECA Stockage      | Non |                     |     |

#### Problèmes pour accéder à l'eau:

|                             |     |
|-----------------------------|-----|
| Chemin pour aller dangereux | Non |
| Longues heures d'attentes   | Non |
| Distance trop longue        | Non |
| Mauvaise qualité            | Non |
| Pas assez d'eau             | Non |
| Eau payante                 | Non |
| Accès bloqué                | Non |
| Autre                       | Non |

#### Latrine / Hygiène

| Latrines | 132   | Utilisables            | 132                          | Pleines | 11 | Pour enfants | 12 |
|----------|-------|------------------------|------------------------------|---------|----|--------------|----|
| Etat     | Moyen | Fréquence de nettoyage | Tous les jours de la semaine |         |    |              |    |
| Douches  |       | Séparées hommes/femmes | Oui, toutes                  |         |    |              |    |

#### Education

##### L'école est elle accessible pour les enfants du site?

|                         |     |                        |     |
|-------------------------|-----|------------------------|-----|
| Ecole n'est pas ouverte | Non | Inscription trop chère | Non |
| Transport trop cher     | Non | Chemin trop dangereux  | Non |

#### Santé

##### Ya t-il un centre de santé opérationnel sur le site?

|  |     |                       |     |
|--|-----|-----------------------|-----|
| Equipes mobiles sur place                | Non | Fréquence des visites | 0   |
| Service pour femmes enceintes            | Non |                       |     |
| Personnes atteintes de maladie chronique | Oui | Prises en charge      | Oui |

#### Sécurité

Pas d'attaques sur les 7 derniers jours

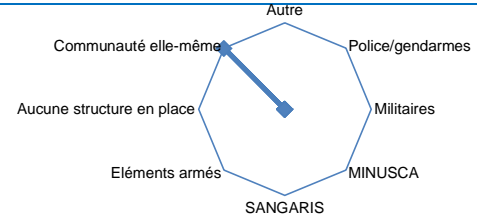
|                                  |                        |
|----------------------------------|------------------------|
| Patrouilles pendant la journée   | Oui toujours présentes |
| Patrouilles pendant la nuit      | Oui toujours présentes |
| Types d'incidents sécuritaire    | Vol                    |
| Patrouilles de force de sécurité | Non                    |

#### Protection

##### Mécanisme des gestions de plaintes dans le site

| Activités                     | Systèmes de référencement | Oui |
|-------------------------------|---------------------------|-----|
| Référencement                 | Ligne gratuite 4040       | Non |
| Prise en charge psychosociale | Centre d'écoute           | Non |
| Monitoring                    | Equipe mobiles            | Non |
| Activités de sensibilisation  | Relais communautaires     | Non |
| Autres                        | Autres                    | Non |

#### Structure / personnes en charge d'assurer la sécurité



#### Commentaires généraux

Les PDIs souhaitent un désarmement immédiat des hommes en arme.  
Les PDIs de ce site ont besoin d'un appui en argent pour relancer les AGR

Dernière d'observation:

7 mars 2016

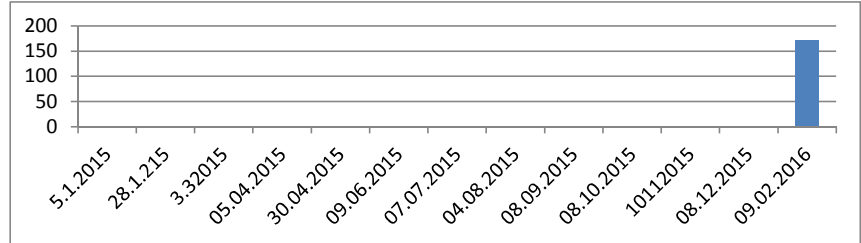
#### Informations Générales

SSID: KGB\_S002  
Type de site: Aire ouverte  
Préfecture: Kaga-Bandoro  
Sous-préfecture: Kaga Bandoro  
Arrondissement: 3  
Quartier: Bakouté

#### Dernières estimations

171 PDI's

(CMP - 42409)



#### Responsables

Gestionnaire de site

Santé **pas d'acteur** Sécurité Alimentaire **Caritas**  
WASH **pas d'acteur** Protection **pas d'acteur**  
Abris **pas d'acteur** Nutrition **pas d'acteur**  
NFI **Solidarité** Education **pas d'acteur**

#### Provenance des PDI's (estimations)

Zaire 1  
Zaire 2  
Moroba

#### Dernières Assistanes

| Date | Secteur | Assistance | Par |
|------|---------|------------|-----|
|      |         |            |     |
|      |         |            |     |
|      |         |            |     |

#### Eau

Point(s) d'eau fonctionnel 0 non-fonctionnel 0 Point d'eau en dehors du site 0

#### Type de points d'eau:

| Forage         | Non | Puits non aménagé    | Non | Non SODECA stockage | Non |
|----------------|-----|----------------------|-----|---------------------|-----|
| Pompe Manuelle | Non | Stockage non bladder | Non | SODECA robinet      | Non |
| Electrique     | Non | Bladder              | Non | Non SODECA robinet  | Non |
| Puits aménagé  | Non | SODECA Stockage      | Non |                     |     |

#### Problèmes pour accéder à l'eau:

|                             |     |
|-----------------------------|-----|
| Chemin pour aller dangereux | Non |
| Longues heures d'attentes   | Oui |
| Distance trop longue        | Non |
| Mauvaise qualité            | Non |
| Pas assez d'eau             | Non |
| Eau payante                 | Non |
| Accès bloqué                | Non |
| Autre                       | Non |

#### Latrine / Hygiène

| Latrines | 0                      | Utilisables | 0   | Pleines | 0 | Pour enfants | 0 |
|----------|------------------------|-------------|-----|---------|---|--------------|---|
| Etat     | Fréquence de nettoyage |             |     |         |   |              |   |
| Douches  | Séparées hommes/femmes |             | Non |         |   |              |   |

#### Education

##### L'école est elle accessible pour les enfants du site?

|                         |     |                        |     |
|-------------------------|-----|------------------------|-----|
| Ecole n'est pas ouverte | Non | Inscription trop chère | Non |
| Transport trop cher     | Non | Chemin trop dangereux  | Non |

#### Santé

##### Ya t-il un centre de santé opérationnel sur le site?

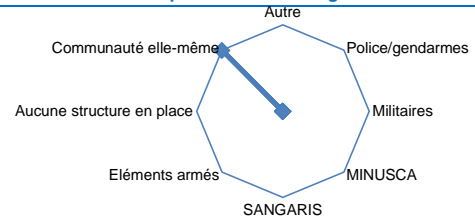
|  |     |                       |     |
|--|-----|-----------------------|-----|
| Equipes mobiles sur place                | Non | Fréquence des visites | 0   |
| Service pour femmes enceintes            | Non |                       |     |
| Personnes atteintes de maladie chronique | Oui | Prises en charge      | Non |

#### Sécurité

Pas d'attaques sur les 7 derniers jours

|                                  |     |
|----------------------------------|-----|
| Patrouilles pendant la journée   | Non |
| Patrouilles pendant la nuit      | Non |
| Types d'incidents sécuritaire    | RAS |
| Patrouilles de force de sécurité | Non |

#### Structure / personnes en charge d'assurer la sécurité



#### Commentaires généraux

les abris sont en pailles, besoin urgent des bâches pour couvrir la toiture

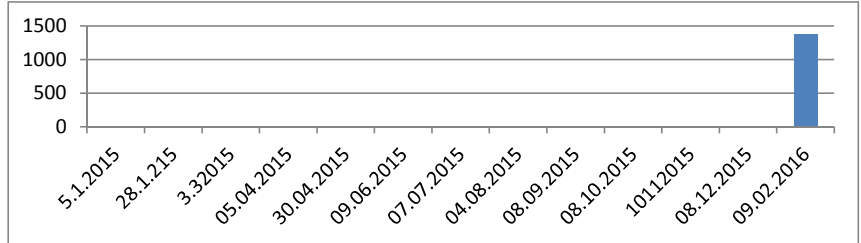
Dernière d'observation: **7 mars 2016**

**Informations Générales**

SSID: KGB\_S001  
Type de site: Aire ouverte  
Préfecture: Kaga-Bandoro  
Sous-préfecture: Kaga Bandoro  
Arrondissement:  
Quartier: Bamou

Dernières estimations **1380 PDIs**

(CMP - 42409)



**Responsables**

Gestionnaire de site

Santé **Pas d'acteur** Sécurité Alimentaire **Caritas**  
WASH **ANEA** Protection **Pas d'acteur**  
Abris **Solidarité** Nutrition **Pas d'acteur**  
NFI **Non** Education **IDEAL**

**Provenance des PDIs (estimations)**

Gazao Kanga  
Kassai Doukouma  
Ndomodo Ndenga

**Dernières Assistanes**

| Date | Secteur | Assistance | Par |
|------|---------|------------|-----|
|      |         |            |     |

**Eau**

Point(s) d'eau fonctionnel **1** non-fonctionnel **0** Point d'eau en dehors du site **0**

**Type de points d'eau:**

| Forage         | Oui | Puits non aménagé    | Non | Non SODECA stockage | Non |
|----------------|-----|----------------------|-----|---------------------|-----|
| Pompe Manuelle | Oui | Stockage non bladder | Non | SODECA robinet      | Non |
| Electrique     | Non | Bladder              | Non | Non SODECA robinet  | Non |
| Puits aménagé  | Non | SODECA Stockage      | Non |                     |     |

**Problèmes pour accéder à l'eau:**

|                             |     |
|-----------------------------|-----|
| Chemin pour aller dangereux | Non |
| Longues heures d'attentes   | Oui |
| Distance trop longue        | Non |
| Mauvaise qualité            | Non |
| Pas assez d'eau             | Non |
| Eau payante                 | Non |
| Accès bloqué                | Non |
| Autre                       | Non |

**Latrine / Hygiène**

| Latrines | 14           | Utilisables            | 14                          | Pleines | 0 | Pour enfants | 0 |
|----------|--------------|------------------------|-----------------------------|---------|---|--------------|---|
| Etat     | Impraticable | Fréquence de nettoyage | Elles ne sont pas nettoyées |         |   |              |   |
| Douches  |              | Séparées hommes/femmes | Oui, toutes                 |         |   |              |   |

**Education**

**L'école est elle accessible pour les enfants du site?**

|                         |     |                        |     |
|-------------------------|-----|------------------------|-----|
| Ecole n'est pas ouverte | Non | Inscription trop chère | Non |
| Transport trop cher     | Non | Chemin trop dangereux  | Non |

**Santé**

**Ya t-il un centre de santé opérationnel sur le site?** **Non**

|  |     |                       |     |
|--|-----|-----------------------|-----|
| Equipes mobiles sur place                |     | Fréquence des visites | 0   |
| Service pour femmes enceintes            | Non |                       |     |
| Personnes atteintes de maladie chronique | Oui | Prises en charge      | Non |

**Sécurité**

Pas d'attaques sur les 7 derniers jours

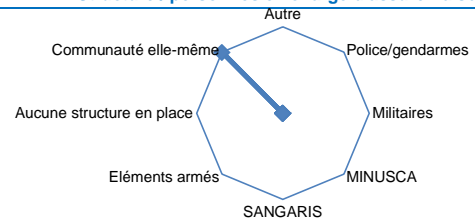
|                                  |                            |
|----------------------------------|----------------------------|
| Patrouilles pendant la journée   | Oui elles font des visites |
| Patrouilles pendant la nuit      | Oui elles font des visites |
| Types d'incidents sécuritaire    | Vol                        |
| Patrouilles de force de sécurité | Non                        |

**Protection**

**Mécanisme des gestions de plaintes dans le site** **Oui**

| Activités                     | Systèmes de référencement     |
|-------------------------------|-------------------------------|
| Référencement                 | Non Ligne gratuite 4040 Non   |
| Prise en charge psychosociale | Non Centre d'écoute Non       |
| Monitoring                    | Non Equipe mobiles Oui        |
| Activités de sensibilisation  | Non Relais communautaires Oui |
| Autres                        | Non Autres Non                |

**Structure / personnes en charge d'assurer la sécurité**



**Commentaires généraux**

**Besoin des forces de sécurités dans leurs villages d'origines pour ramener la paix afin de leurs permettent de rentrer chez eux pour réaliser les travaux champêtres. Les enfants du sites effectue des travaux dur.**

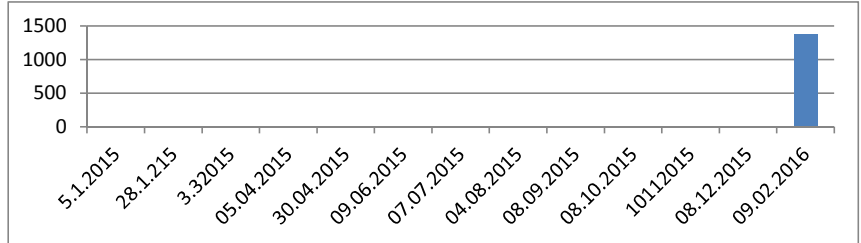
Dernière d'observation: **7 mars 2016**

**Informations Générales**

SSID: KGB\_S001  
Type de site: Aire ouverte  
Préfecture: Kaga-Bandoro  
Sous-préfecture: Kaga Bandoro  
Arrondissement:  
Quartier: Bamou

Dernières estimations **1380 PDIs**

(CMP - 42409)



**Responsables**

Gestionnaire de site

Santé **Pas d'acteur** Sécurité Alimentaire **Caritas**  
WASH **ANEA** Protection **Pas d'acteur**  
Abris **Solidarité** Nutrition **Pas d'acteur**  
NFI **Non** Education **IDEAL**

**Provenance des PDIs (estimations)**

Gazao Kanga  
Kassai Doukouma  
Ndomodo Ndenga

**Dernières Assistanes**

| Date | Secteur | Assistance | Par |
|------|---------|------------|-----|
|      |         |            |     |

**Eau**

Point(s) d'eau fonctionnel **1** non-fonctionnel **0** Point d'eau en dehors du site **0**

**Type de points d'eau:**

| Forage         | Oui | Puits non aménagé    | Non | Non SODECA stockage | Non |
|----------------|-----|----------------------|-----|---------------------|-----|
| Pompe Manuelle | Oui | Stockage non bladder | Non | SODECA robinet      | Non |
| Electrique     | Non | Bladder              | Non | Non SODECA robinet  | Non |
| Puits aménagé  | Non | SODECA Stockage      | Non |                     |     |

**Problèmes pour accéder à l'eau:**

|                             |     |
|-----------------------------|-----|
| Chemin pour aller dangereux | Non |
| Longues heures d'attentes   | Oui |
| Distance trop longue        | Non |
| Mauvaise qualité            | Non |
| Pas assez d'eau             | Non |
| Eau payante                 | Non |
| Accès bloqué                | Non |
| Autre                       | Non |

**Latrine / Hygiène**

| Latrines | 14           | Utilisables            | 14                          | Pleines | 0 | Pour enfants | 0 |
|----------|--------------|------------------------|-----------------------------|---------|---|--------------|---|
| Etat     | Impraticable | Fréquence de nettoyage | Elles ne sont pas nettoyées |         |   |              |   |
| Douches  |              | Séparées hommes/femmes | Oui, toutes                 |         |   |              |   |

**Education**

L'école est elle accessible pour les enfants du site?

|                         |     |                        |     |
|-------------------------|-----|------------------------|-----|
| Ecole n'est pas ouverte | Non | Inscription trop chère | Non |
| Transport trop cher     | Non | Chemin trop dangereux  | Non |

**Santé**

Ya t-il un centre de santé opérationnel sur le site? **Non**

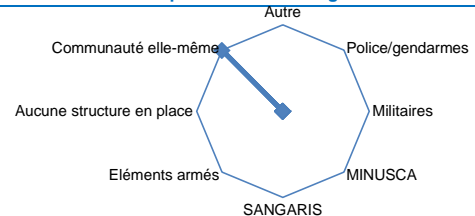
|  |     |                       |     |
|--|-----|-----------------------|-----|
| Equipes mobiles sur place                |     | Fréquence des visites | 0   |
| Service pour femmes enceintes            | Non |                       |     |
| Personnes atteintes de maladie chronique | Oui | Prises en charge      | Non |

**Sécurité**

Pas d'attaques sur les 7 derniers jours

|                                  |                            |
|----------------------------------|----------------------------|
| Patrouilles pendant la journée   | Oui elles font des visites |
| Patrouilles pendant la nuit      | Oui elles font des visites |
| Types d'incidents sécuritaire    | Vol                        |
| Patrouilles de force de sécurité | Non                        |

**Structure / personnes en charge d'assurer la sécurité**



**Commentaires généraux**

**Besoin des forces de sécurités dans leurs villages d'origines pour ramener la paix afin de leurs permettent de rentrer chez eux pour réaliser les travaux champêtres. Les enfants du sites effectue des travaux dur.**

Dernière d'observation: tbc

7 mars 2016

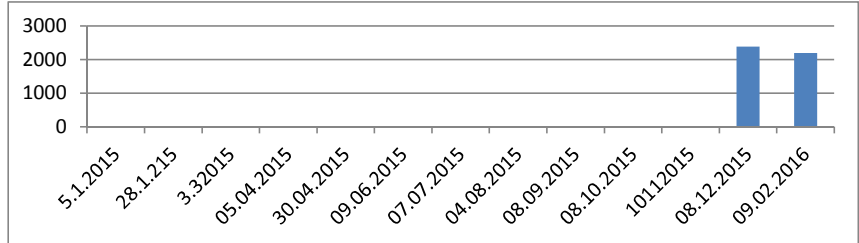
#### Informations Générales

SSID: KBO\_S003  
Type de site: Aire ouverte  
Préfecture: tbc  
Sous-préfecture: Kabo  
Arrondissement: tbc  
Quartier: tbc

#### Dernières estimations

2199 PDIs

(CMP - 42409)



#### Responsables

Gestionnaire de site

Santé **MSF-Esp** Sécurité Alimentaire **Intersos**  
WASH **Croix Rouge** Protection **OIM**  
Abris **Croix Rouge** Nutrition **tbc**  
NFI **OIM** Education **DRC**

#### Provenance des PDIs (estimations)

Bangui Yaloke  
Damara Boali  
Sibut Sido Tchad

#### Dernières Assistanes

| Date | Secteur | Assistance | Par |
|------|---------|------------|-----|
|      |         |            |     |

#### Eau

Point(s) d'eau fonctionnel **2** non-fonctionnel **0** Point d'eau en dehors du site **0**

#### Type de points d'eau:

| Forage         | Oui | Puits non aménagé    | Non | Non SODECA stockage | Non |
|----------------|-----|----------------------|-----|---------------------|-----|
| Pompe Manuelle | Non | Stockage non bladder | Non | SODECA robinet      | Non |
| Electrique     | Non | Bladder              | Non | Non SODECA robinet  | Non |
| Puits aménagé  | Non | SODECA Stockage      | Non |                     |     |

#### Problèmes pour accéder à l'eau:

|                             |     |
|-----------------------------|-----|
| Chemin pour aller dangereux | Non |
| Longues heures d'attentes   | Non |
| Distance trop longue        | Non |
| Mauvaise qualité            | Non |
| Pas assez d'eau             | Non |
| Eau payante                 | Non |
| Accès bloqué                | Non |
| Autre                       | Non |

#### Latrine / Hygiène

| Latrines | 23    | Utilisables            | 20                           | Pleines | 3 | Pour enfants | 5 |
|----------|-------|------------------------|------------------------------|---------|---|--------------|---|
| Etat     | Moyen | Fréquence de nettoyage | Tous les jours de la semaine |         |   |              |   |
| Douches  | tbc   | Séparées hommes/femmes | Oui, toutes                  |         |   |              |   |

#### Education

|   |     |
|---|-----|
| L'école est elle accessible pour les enfants du site? | Oui |
| Ecole n'est pas ouverte                               | Non |
| Transport trop cher                                   | Non |
| Inscription trop chère                                | Non |
| Chemin trop dangereux                                 | Non |

#### Santé

|  |     |
|--|-----|
| Ya t-il un centre de santé opérationnel sur le site? | Non |
| Equipes mobiles sur place                            | Non |
| Service pour femmes enceintes                        | Non |
| Personnes atteintes de maladie chronique             | Oui |
| Prises en charge                                     | Oui |
| Fréquence des visites                                | tbc |

#### Sécurité

Pas d'attaques sur les 7 derniers jours

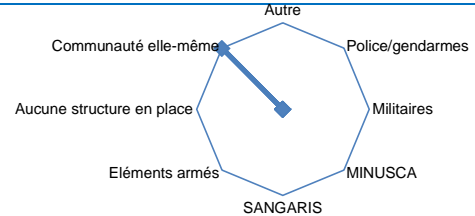
|                                  |     |
|----------------------------------|-----|
| Patrouilles pendant la journée   | tbc |
| Patrouilles pendant la nuit      | tbc |
| Types d'incidents sécuritaire    | Vol |
| Patrouilles de force de sécurité | Non |

#### Protection

Mécanisme des gestions de plaintes dans le site **Oui**

| Activités                     | Systèmes de référencement |
|-------------------------------|---------------------------|
| Référencement                 | Non                       |
| Prise en charge psychosociale | Non                       |
| Monitoring                    | Non                       |
| Activités de sensibilisation  | Non                       |
| Autres                        | Non                       |
| Ligne gratuite 4040           | Non                       |
| Centre d'écoute               | Non                       |
| Equipe mobiles                | Non                       |
| Relais communautaires         | Non                       |
| Autres                        | Non                       |

#### Structure / personnes en charge d'assurer la sécurité



#### Commentaires généraux



Dernière d'observation: DRC

7 mars 2016

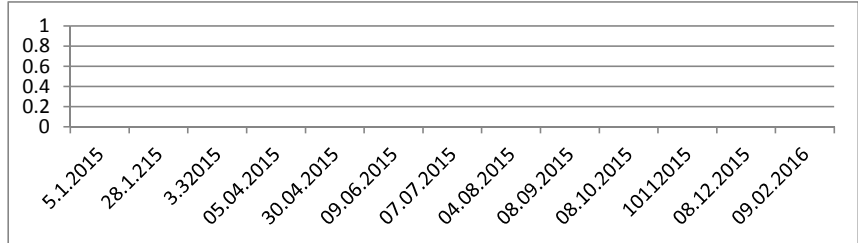
#### Informations Générales

SSID: KBO\_S002  
Type de site: Aire ouverte  
Préfecture: tbc  
Sous-préfecture: Kabo  
Arrondissement: tbc  
Quartier: tbc

#### Dernières estimations

#N/A

(CMP - 42409)



#### Responsables

Gestionnaire de site

Santé **MSF Espagne** Sécurité Alimentaire **Solidarités/PAM**  
WASH **Solidarités/UE/Japon** Protection **DRC**  
Abris **Solidarités** Nutrition **tbc**  
NFI **DRC** Education **tbc**

#### Provenance des PDI (estimations)

Kabaya Béliili 1 Mira  
Kouloungou 1 Sangara Bekondjo  
Kouloungou2 Béliili Kodjoro

#### Dernières Assistanes

| Date | Secteur | Assistance | Par |
|------|---------|------------|-----|
|      |         |            |     |

#### Eau

Point(s) d'eau fonctionnel **1** non-fonctionnel **5** Point d'eau en dehors du site **0**

#### Type de points d'eau:

| Forage         | Non | Puits non aménagé    | Non | Non SODECA stockage | Non |
|----------------|-----|----------------------|-----|---------------------|-----|
| Pompe Manuelle | Non | Stockage non bladder | Non | SODECA robinet      | Non |
| Electrique     | Non | Bladder              | Non | Non SODECA robinet  | Non |
| Puits aménagé  | Non | SODECA Stockage      | Non |                     |     |

#### Problèmes pour accéder à l'eau:

|                             |     |
|-----------------------------|-----|
| Chemin pour aller dangereux | Non |
| Longues heures d'attentes   | Non |
| Distance trop longue        | Non |
| Mauvaise qualité            | Non |
| Pas assez d'eau             | Non |
| Eau payante                 | Non |
| Accès bloqué                | Non |
| Autre                       | Non |

#### Latrine / Hygiène

| Latrines | 174          | Utilisables            | 174                         | Pleines | tbc | Pour enfants | tbc |
|----------|--------------|------------------------|-----------------------------|---------|-----|--------------|-----|
| Etat     | Impraticable | Fréquence de nettoyage | Elles ne sont pas nettoyées |         |     |              |     |
| Douches  | tbc          | Séparées hommes/femmes | Oui, toutes                 |         |     |              |     |

#### Education

|   |     |
|---|-----|
| L'école est elle accessible pour les enfants du site? | Oui |
| Ecole n'est pas ouverte                               | Non |
| Inscription trop chère                                | Non |
| Transport trop cher                                   | Non |
| Chemin trop dangereux                                 | Non |

#### Santé

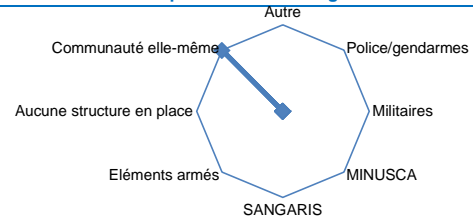
|  |     |
|--|-----|
| Ya t-il un centre de santé opérationnel sur le site? | Non |
| Equipes mobiles sur place                            | Oui |
| Fréquence des visites                                | tbc |
| Service pour femmes enceintes                        | Non |
| Personnes atteintes de maladie chronique             | Oui |
| Prises en charge                                     | Oui |

#### Sécurité

Pas d'attaques sur les 7 derniers jours

|                                  |                    |
|----------------------------------|--------------------|
| Patrouilles pendant la journée   | tbc                |
| Patrouilles pendant la nuit      | tbc                |
| Types d'incidents sécuritaire    | Agression physique |
| Patrouilles de force de sécurité | Non                |

#### Structure / personnes en charge d'assurer la sécurité



#### Commentaires généraux

- Besoin de construire des abis su le site
- Appui aux groupements des emmes pour les jardins

Dernière d'observation: tbc

7 mars 2016

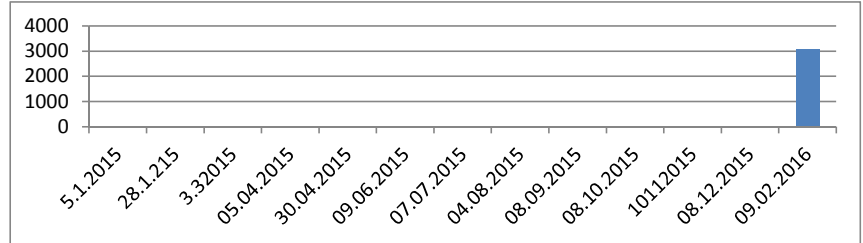
### Informations Générales

SSID: BRI\_S010  
Type de site: Eglise / Paroisse / Monastère  
Préfecture: Bambari  
Sous-préfecture: tbc  
Arrondissement: tbc  
Quartier: tbc

### Dernières estimations

3081 PDIs

(CMP - 42409)



### Responsables

Gestionnaire de site

Santé **MSF/Save the children** Sécurité Alimentaire **Caritas/COOPI/NDA**  
WASH **Triangle** Protection **Caritas/UNHCR/MINUSCA**  
Abris **UNHCR/COOPI** Nutrition **Caritas/COOPI**  
NFI **UNHCR/ACTED/Caritas** Education **UNICEF**

### Provenance des PDIs (estimations)

Wangayé Nguerengou  
Krakondji Pladama  
Akio Ndchima

### Dernières Assistanes

| Date | Secteur | Assistance | Par |
|------|---------|------------|-----|
|      |         |            |     |

### Eau

Point(s) d'eau fonctionnel **10** non-fonctionnel **0** Point d'eau en dehors du site **0**

#### Type de points d'eau:

| Forage         | Oui | Puits non aménagé    | Non | Non SODECA stockage | Non |
|----------------|-----|----------------------|-----|---------------------|-----|
| Pompe Manuelle | Oui | Stockage non bladder | Non | SODECA robinet      | Non |
| Electrique     | Non | Bladder              | Oui | Non SODECA robinet  | Non |
| Puits aménagé  | Oui | SODECA Stockage      | Non |                     |     |

#### Problèmes pour accéder à l'eau:

|                             |     |
|-----------------------------|-----|
| Chemin pour aller dangereux | Non |
| Longues heures d'attentes   | Non |
| Distance trop longue        | Non |
| Mauvaise qualité            | Non |
| Pas assez d'eau             | Non |
| Eau payante                 | Non |
| Accès bloqué                | Non |
| Autre                       | Non |

### Latrine / Hygiène

| Latrines | 45    | Utilisables            | 45                     | Pleines | 0 | Pour enfants | 12 |
|----------|-------|------------------------|------------------------|---------|---|--------------|----|
| Etat     | Moyen | Fréquence de nettoyage | Plus de 2 fois/semaine |         |   |              |    |
| Douches  | tbc   | Séparées hommes/femmes | Oui, toutes            |         |   |              |    |

### Education

|   |     |
|---|-----|
| L'école est elle accessible pour les enfants du site? | Oui |
| Ecole n'est pas ouverte                               | Non |
| Inscription trop chère                                | Non |
| Transport trop cher                                   | Non |
| Chemin trop dangereux                                 | Non |

### Santé

Ya t-il un centre de santé opérationnel sur le site? **Oui**

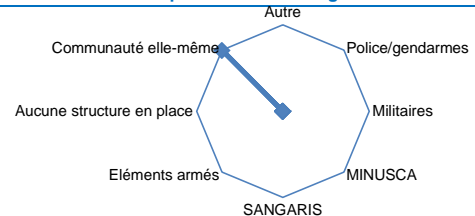
|  |     |                       |     |
|--|-----|-----------------------|-----|
| Equipes mobiles sur place                | Oui | Fréquence des visites | 7   |
| Service pour femmes enceintes            | Oui |                       |     |
| Personnes atteintes de maladie chronique | Oui | Prises en charge      | Non |

### Sécurité

Pas d'attaques sur les 7 derniers jours

|                                  |                            |
|----------------------------------|----------------------------|
| Patrouilles pendant la journée   | Oui elles font des visites |
| Patrouilles pendant la nuit      | Oui elles font des visites |
| Types d'incidents sécuritaire    | Vol                        |
| Patrouilles de force de sécurité | Non                        |

### Structure / personnes en charge d'assurer la sécurité



### Commentaires généraux

BRI\_S008

Dernière d'observation: tbc

7 mars 2016

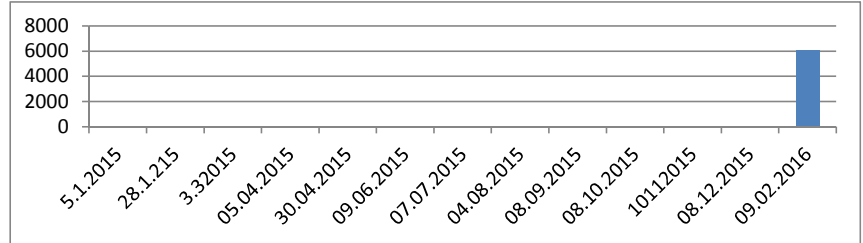
### Informations Générales

SSID: BRI\_S008  
Type de site: Aire ouverte  
Préfecture: Bambari  
Sous-préfecture: tbc  
Arrondissement: tbc  
Quartier: tbc

### Dernières estimations

6093 PDIs

(CMP - 42409)



### Responsables

Gestionnaire de site

Santé **MSF/UNFPA/Vitalité Plus** Sécurité Alimentaire **PAM/NDA**  
WASH **Triangle/ANEA** Protection **MINUSCA**  
Abris **UNICEF** Nutrition **tbc**  
NFI **UNICEF** Education **UNICEF**

### Provenance des PDIs (estimations)

Axe Ndassima Axe Ngakobo  
Axe Bakala Bambari Centre  
Axe Grimari Maloum et Agoudou

### Dernières Assistanes

| Date | Secteur | Assistance | Par |
|------|---------|------------|-----|
|------|---------|------------|-----|

### Eau

Point(s) d'eau fonctionnel **10** non-fonctionnel **0** Point d'eau en dehors du site **0**

#### Type de points d'eau:

| Forage         | Oui | Puits non aménagé    | Non | Non SODECA stockage | Non |
|----------------|-----|----------------------|-----|---------------------|-----|
| Pompe Manuelle | Non | Stockage non bladder | Non | SODECA robinet      | Non |
| Electrique     | Non | Bladder              | Oui | Non SODECA robinet  | Non |
| Puits aménagé  | Oui | SODECA Stockage      | Non |                     |     |

#### Problèmes pour accéder à l'eau:

|                             |     |
|-----------------------------|-----|
| Chemin pour aller dangereux | Non |
| Longues heures d'attentes   | Non |
| Distance trop longue        | Non |
| Mauvaise qualité            | Non |
| Pas assez d'eau             | Non |
| Eau payante                 | Non |
| Accès bloqué                | Non |
| Autre                       | Non |

### Latrine / Hygiène

| Latrines | 18    | Utilisables            | 18                           | Pleines | 0 | Pour enfants | 0 |
|----------|-------|------------------------|------------------------------|---------|---|--------------|---|
| Etat     | Moyen | Fréquence de nettoyage | Tous les jours de la semaine |         |   |              |   |
| Douches  | tbc   | Séparées hommes/femmes | Oui, toutes                  |         |   |              |   |

### Education

|   |     |
|---|-----|
| L'école est elle accessible pour les enfants du site? | Oui |
| Ecole n'est pas ouverte                               | Non |
| Inscription trop chère                                | Non |
| Transport trop cher                                   | Non |
| Chemin trop dangereux                                 | Non |

### Santé

Ya t-il un centre de santé opérationnel sur le site? **Non**

|  |     |                       |     |
|--|-----|-----------------------|-----|
| Equipes mobiles sur place                | Oui | Fréquence des visites | 2   |
| Service pour femmes enceintes            | Non |                       |     |
| Personnes atteintes de maladie chronique | Oui | Prises en charge      | Non |

### Sécurité

Pas d'attaques sur les 7 derniers jours

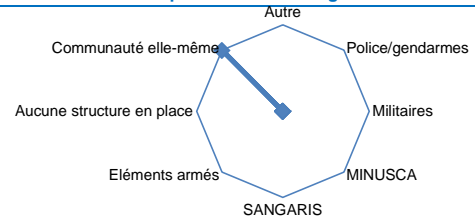
|                                  |                        |
|----------------------------------|------------------------|
| Patrouilles pendant la journée   | Oui toujours présentes |
| Patrouilles pendant la nuit      | Oui toujours présentes |
| Types d'incidents sécuritaire    | Vol                    |
| Patrouilles de force de sécurité | Non                    |

### Protection

Mécanisme des gestions de plaintes dans le site **Oui**

| Activités                     | Systèmes de référencement |
|-------------------------------|---------------------------|
| Référencement                 | Non                       |
| Ligne gratuite 4040           | Non                       |
| Prise en charge psychosociale | Non                       |
| Centre d'écoute               | Non                       |
| Monitoring                    | Non                       |
| Equipe mobiles                | Non                       |
| Activités de sensibilisation  | Oui                       |
| Relais communautaires         | Oui                       |
| Autres                        | Non                       |
| Autres                        | Non                       |

### Structure / personnes en charge d'assurer la sécurité



### Commentaires généraux

Dernière d'observation: tbc

7 mars 2016

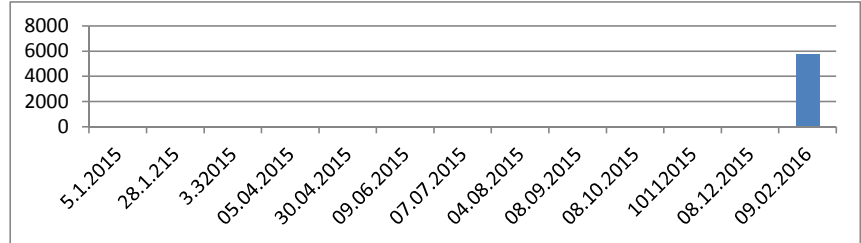
### Informations Générales

SSID: BRI\_S006  
Type de site: Aire ouverte  
Préfecture: Bambari  
Sous-préfecture: tbc  
Arrondissement: tbc  
Quartier: tbc

### Dernières estimations

5749 PDIs

(CMP - 42409)



### Responsables

Gestionnaire de site

Santé **Save the children** Sécurité Alimentaire **NDA/COOPI**  
WASH **Triangle** Protection **MINUSCA**  
Abris **UNHCR/COOPI** Nutrition **tbc**  
NFI **UNHCR/COOPI** Education **tbc**

### Provenance des PDIs (estimations)

Elévation CTRO  
St joseph Batobadja  
Ngoundji Liwa

### Dernières Assistanes

| Date | Secteur | Assistance | Par |
|------|---------|------------|-----|
|      |         |            |     |
|      |         |            |     |
|      |         |            |     |

### Eau

Point(s) d'eau fonctionnel **24** non-fonctionnel **0** Point d'eau en dehors du site **Oui**

#### Type de points d'eau:

| Forage         | Oui | Puits non aménagé    | Non | Non SODECA stockage | Non |
|----------------|-----|----------------------|-----|---------------------|-----|
| Pompe Manuelle | Oui | Stockage non bladder | Non | SODECA robinet      | Non |
| Electrique     | Non | Bladder              | Non | Non SODECA robinet  | Non |
| Puits aménagé  | Non | SODECA Stockage      | Non |                     |     |

#### Problèmes pour accéder à l'eau:

|                             |     |
|-----------------------------|-----|
| Chemin pour aller dangereux | Non |
| Longues heures d'attentes   | Non |
| Distance trop longue        | Non |
| Mauvaise qualité            | Non |
| Pas assez d'eau             | Non |
| Eau payante                 | Non |
| Accès bloqué                | Non |
| Autre                       | Non |

### Latrine / Hygiène

| Latrines | 48    | Utilisables            | 48                           | Pleines | 0 | Pour enfants | 7 |
|----------|-------|------------------------|------------------------------|---------|---|--------------|---|
| Etat     | Moyen | Fréquence de nettoyage | Tous les jours de la semaine |         |   |              |   |
| Douches  | tbc   | Séparées hommes/femmes | Oui, la majorité             |         |   |              |   |

### Education

|   |     |
|---|-----|
| L'école est elle accessible pour les enfants du site? | Oui |
| Ecole n'est pas ouverte                               | Non |
| Inscription trop chère                                | Non |
| Transport trop cher                                   | Non |
| Chemin trop dangereux                                 | Non |

### Santé

Ya t-il un centre de santé opérationnel sur le site? **Oui**

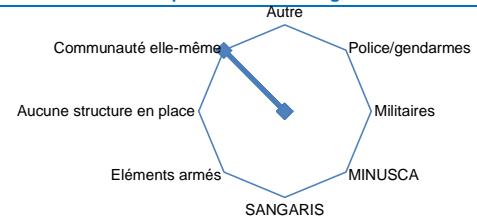
|  |     |                       |     |
|--|-----|-----------------------|-----|
| Equipes mobiles sur place                | Oui | Fréquence des visites | 1   |
| Service pour femmes enceintes            | Non |                       |     |
| Personnes atteintes de maladie chronique | Oui | Prises en charge      | Non |

### Sécurité

Attaques fréquentes sur les 7 derniers jours

|                                  |                        |
|----------------------------------|------------------------|
| Patrouilles pendant la journée   | Oui toujours présentes |
| Patrouilles pendant la nuit      | Oui toujours présentes |
| Types d'incidents sécuritaire    | Aggression physique    |
| Patrouilles de force de sécurité | Non                    |

### Structure / personnes en charge d'assurer la sécurité



### Commentaires généraux

Dernière d'observation: tbc

7 mars 2016

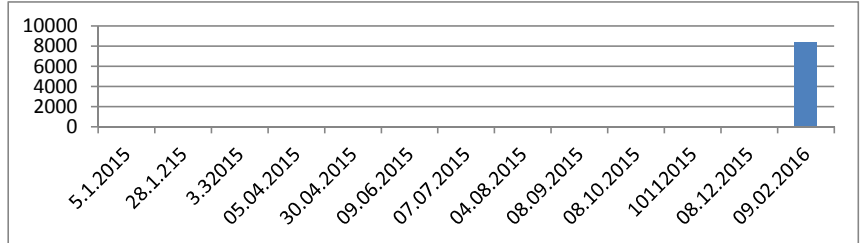
### Informations Générales

SSID: BRI\_S005  
Type de site: Aire ouverte  
Préfecture: Bambari  
Sous-préfecture: tbc  
Arrondissement: tbc  
Quartier: tbc

### Dernières estimations

8375 PDIs

(CMP - 42409)



### Responsables

Gestionnaire de site

Santé **Save the Children/Mercy Corp** Sécurité Alimentaire **COOP/INDA**  
WASH **Triangle/CICR** Protection **MINUSCA**  
Abris **HCR/ACTED/COOPI** Nutrition **COOPI**  
NFI **HCR/ACTED/COOPI** Education **UNICEF/Save the children**

### Provenance des PDIs (estimations)

Centre Bambari ville SUCAF  
Liwa Agboudou mang  
Matchika Batobadja

### Dernières Assurances

| Date | Secteur | Assistance | Par |
|------|---------|------------|-----|
|      |         |            |     |

### Eau

Point(s) d'eau fonctionnel **30** non-fonctionnel **0** Point d'eau en dehors du site **0**

#### Type de points d'eau:

| Type           | Statut | Statut                   | Statut                  | Statut |
|----------------|--------|--------------------------|-------------------------|--------|
| Forage         | Oui    | Puits non aménagé Non    | Non SODECA stockage Non | Non    |
| Pompe Manuelle | Oui    | Stockage non bladder Non | SODECA robinet Non      | Non    |
| Electrique     | Non    | Bladder Oui              | Non SODECA robinet Non  | Non    |
| Puits aménagé  | Non    | SODECA Stockage Non      |                         |        |

#### Problèmes pour accéder à l'eau:

|                             |     |
|-----------------------------|-----|
| Chemin pour aller dangereux | Oui |
| Longues heures d'attentes   | Non |
| Distance trop longue        | Non |
| Mauvaise qualité            | Non |
| Pas assez d'eau             | Non |
| Eau payante                 | Non |
| Accès bloqué                | Non |
| Autre                       | Non |

### Latrine / Hygiène

| Latrines | Nombre | Utilisables            | Nombre                       | Pleines | Nombre | Pour enfants | Nombre |
|----------|--------|------------------------|------------------------------|---------|--------|--------------|--------|
| Latrines | 62     | Utilisables            | 62                           | Pleines | 0      | Pour enfants | 16     |
| Etat     | Moyen  | Fréquence de nettoyage | Tous les jours de la semaine |         |        |              |        |
| Douches  | tbc    | Séparées hommes/femmes | Oui, toutes                  |         |        |              |        |

### Education

|   |     |
|---|-----|
| L'école est elle accessible pour les enfants du site? | Oui |
| Ecole n'est pas ouverte                               | Non |
| Inscription trop chère                                | Non |
| Transport trop cher                                   | Non |
| Chemin trop dangereux                                 | Non |

### Santé

|  |     |
|--|-----|
| Ya t-il un centre de santé opérationnel sur le site? | Oui |
| Equipes mobiles sur place                            | Oui |
| Fréquence des visites                                | tbc |
| Service pour femmes enceintes                        | Oui |
| Personnes atteintes de maladie chronique             | Non |
| Prises en charge                                     | Non |

### Sécurité

Pas d'attaques sur les 7 derniers jours

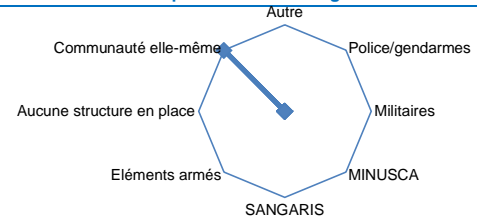
|                                  |                        |
|----------------------------------|------------------------|
| Patrouilles pendant la journée   | Oui toujours présentes |
| Patrouilles pendant la nuit      | Oui toujours présentes |
| Types d'incidents sécuritaire    | Aggression physique    |
| Patrouilles de force de sécurité | Non                    |

### Protection

Mécanisme des gestions de plaintes dans le site Oui

| Activités                     | Statut | Systèmes de référencement | Statut |
|-------------------------------|--------|---------------------------|--------|
| Référencement                 | Oui    | Ligne gratuite 4040       | Non    |
| Prise en charge psychosociale | Non    | Centre d'écoute           | Oui    |
| Monitoring                    | Non    | Equipe mobiles            | Oui    |
| Activités de sensibilisation  | Oui    | Relais communautaires     | Oui    |
| Autres                        | Non    | Autres                    | Non    |

### Structure / personnes en charge d'assurer la sécurité



### Commentaires généraux

Dernière d'observation: tbc

7 mars 2016

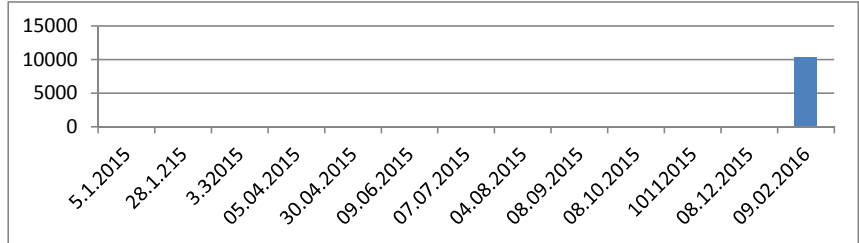
#### Informations Générales

SSID: BRI\_S004  
Type de site: Aire ouverte  
Préfecture: Bambari  
Sous-préfecture: tbc  
Arrondissement: tbc  
Quartier: tbc

#### Dernières estimations

10295 PDIs

(CMP - 42409)



#### Responsables

Gestionnaire de site

Santé **tbc** Sécurité Alimentaire **NDA**  
WASH **Triangle** Protection **MINUSCA**  
Abris **UNHCR** Nutrition **tbc**  
NFI **UNHCR** Education **tbc**

#### Provenance des PDIs (estimations)

Awatché Yangoumara  
Gossa Mbadela  
Govobanda Kpenguekple

#### Dernières Assistanes

| Date | Secteur | Assistance | Par |
|------|---------|------------|-----|
|      |         |            |     |

#### Eau

Point(s) d'eau fonctionnel **0** non-fonctionnel **0** Point d'eau en dehors du site **0**

#### Type de points d'eau:

| Forage         | Non | Puits non aménagé    | Non | Non SODECA stockage | Non |
|----------------|-----|----------------------|-----|---------------------|-----|
| Pompe Manuelle | Non | Stockage non bladder | Non | SODECA robinet      | Non |
| Electrique     | Non | Bladder              | Non | Non SODECA robinet  | Non |
| Puits aménagé  | Non | SODECA Stockage      | Non |                     |     |

#### Problèmes pour accéder à l'eau:

|                             |     |
|-----------------------------|-----|
| Chemin pour aller dangereux | Non |
| Longues heures d'attentes   | Oui |
| Distance trop longue        | Oui |
| Mauvaise qualité            | Non |
| Pas assez d'eau             | Non |
| Eau payante                 | Non |
| Accès bloqué                | Non |
| Autre                       | Non |

#### Latrine / Hygiène

| Latrines | 47  | Utilisables            | 47                           | Pleines | 0 | Pour enfants | 12 |
|----------|-----|------------------------|------------------------------|---------|---|--------------|----|
| Etat     | Bon | Fréquence de nettoyage | Tous les jours de la semaine |         |   |              |    |
| Douches  | tbc | Séparées hommes/femmes | Oui, toutes                  |         |   |              |    |

#### Education

|   |     |
|---|-----|
| L'école est elle accessible pour les enfants du site? | Oui |
| Ecole n'est pas ouverte                               | Non |
| Inscription trop chère                                | Non |
| Transport trop cher                                   | Non |
| Chemin trop dangereux                                 | Non |

#### Santé

Ya t-il un centre de santé opérationnel sur le site? **Non**

|  |     |                       |     |
|--|-----|-----------------------|-----|
| Equipes mobiles sur place                | Non | Fréquence des visites | tbc |
| Service pour femmes enceintes            | Non |                       |     |
| Personnes atteintes de maladie chronique | Oui | Prises en charge      | Non |

#### Sécurité

Pas d'attaques sur les 7 derniers jours

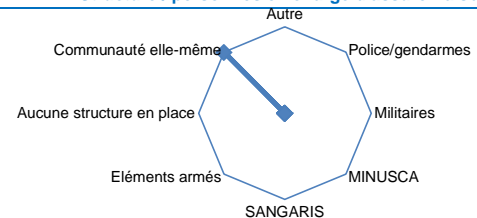
|                                  |                        |
|----------------------------------|------------------------|
| Patrouilles pendant la journée   | Oui toujours présentes |
| Patrouilles pendant la nuit      | Oui toujours présentes |
| Types d'incidents sécuritaire    | Vol                    |
| Patrouilles de force de sécurité | Non                    |

#### Protection

Mécanisme des gestions de plaintes dans le site **Oui**

| Activités                     | Systèmes de référencement |
|-------------------------------|---------------------------|
| Référencement                 | Non                       |
| Ligne gratuite 4040           | Non                       |
| Prise en charge psychosociale | Non                       |
| Centre d'écoute               | Non                       |
| Monitoring                    | Non                       |
| Equipe mobiles                | Non                       |
| Activités de sensibilisation  | Oui                       |
| Relais communautaires         | Oui                       |
| Autres                        | Non                       |
| Autres                        | Non                       |

#### Structure / personnes en charge d'assurer la sécurité



#### Commentaires généraux

Dernière d'observation: tbc

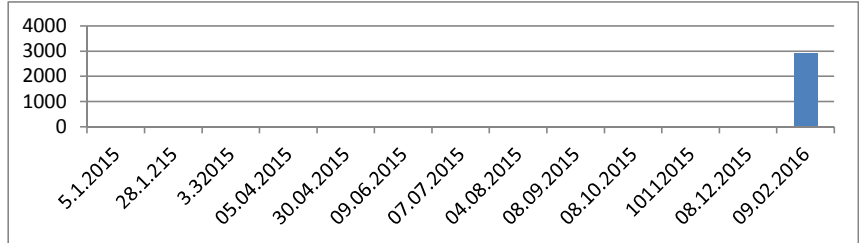
7 mars 2016

#### Informations Générales

SSID: BRI\_S003  
Type de site: Aire ouverte  
Préfecture: Bambari  
Sous-préfecture: tbc  
Arrondissement: tbc  
Quartier: tbc

Dernières estimations 2938 PDIs

(CMP - 42409)



#### Responsables

Gestionnaire de site

Santé **tbc** Sécurité Alimentaire **NDA/PAM**  
WASH **CICR/Triangle** Protection **MINUSCA**  
Abris **tbc** Nutrition **tbc**  
NFI **UNHCR / COOPI** Education **tbc**

#### Provenance des PDIs (estimations)

Mbrepou Matchika  
Awathche Gbatobadja  
Yamale Centre Bambari

#### Dernières Assistanes

| Date | Secteur | Assistance | Par |
|------|---------|------------|-----|
|      |         |            |     |
|      |         |            |     |
|      |         |            |     |

#### Eau

Point(s) d'eau fonctionnel **6** non-fonctionnel **0** Point d'eau en dehors du site **0**

#### Type de points d'eau:

| Forage         | Non | Puits non aménagé    | Non | Non SODECA stockage | Non |
|----------------|-----|----------------------|-----|---------------------|-----|
| Pompe Manuelle | Non | Stockage non bladder | Non | SODECA robinet      | Non |
| Electrique     | Non | Bladder              | Non | Non SODECA robinet  | Non |
| Puits aménagé  | Non | SODECA Stockage      | Non |                     |     |

#### Problèmes pour accéder à l'eau:

|                             |     |
|-----------------------------|-----|
| Chemin pour aller dangereux | Non |
| Longues heures d'attentes   | Non |
| Distance trop longue        | Non |
| Mauvaise qualité            | Non |
| Pas assez d'eau             | Non |
| Eau payante                 | Non |
| Accès bloqué                | Non |
| Autre                       | Non |

#### Latrine / Hygiène

| Latrines | 12    | Utilisables            | 12                          | Pleines | 0 | Pour enfants | 0 |
|----------|-------|------------------------|-----------------------------|---------|---|--------------|---|
| Etat     | Moyen | Fréquence de nettoyage | Elles ne sont pas nettoyées |         |   |              |   |
| Douches  | tbc   | Séparées hommes/femmes | Oui, toutes                 |         |   |              |   |

#### Education

|   |     |
|---|-----|
| L'école est elle accessible pour les enfants du site? | Oui |
| Ecole n'est pas ouverte                               | Non |
| Inscription trop chère                                | Non |
| Transport trop cher                                   | Non |
| Chemin trop dangereux                                 | Non |

#### Santé

Ya t-il un centre de santé opérationnel sur le site? **Non**

|  |     |                       |     |
|--|-----|-----------------------|-----|
| Equipes mobiles sur place                | Non | Fréquence des visites | tbc |
| Service pour femmes enceintes            | Non |                       |     |
| Personnes atteintes de maladie chronique | Oui | Prises en charge      | Non |

#### Sécurité

Pas d'attaques sur les 7 derniers jours

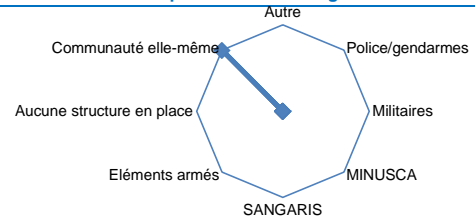
|                                  |                        |
|----------------------------------|------------------------|
| Patrouilles pendant la journée   | Oui toujours présentes |
| Patrouilles pendant la nuit      | Oui toujours présentes |
| Types d'incidents sécuritaire    | Agression physique     |
| Patrouilles de force de sécurité | Non                    |

#### Protection

Mécanisme des gestions de plaintes dans le site **Oui**

| Activités                     | Systèmes de référencement |
|-------------------------------|---------------------------|
| Référencement                 | Non                       |
| Ligne gratuite 4040           | Non                       |
| Prise en charge psychosociale | Non                       |
| Centre d'écoute               | Non                       |
| Monitoring                    | Non                       |
| Equipe mobiles                | Non                       |
| Activités de sensibilisation  | Oui                       |
| Relais communautaires         | Oui                       |
| Autres                        | Non                       |
| Autres                        | Non                       |

#### Structure / personnes en charge d'assurer la sécurité



#### Commentaires généraux

Dernière d'observation: tbc

7 mars 2016

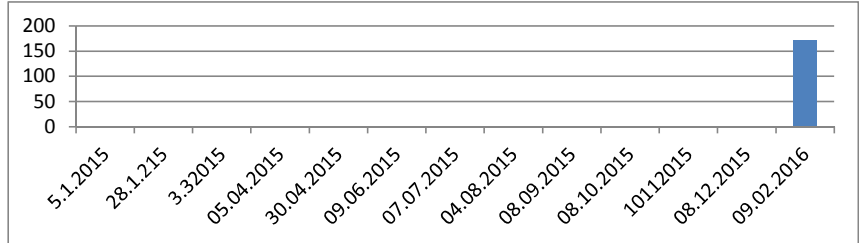
### Informations Générales

SSID: BRI\_S002  
Type de site: Ecole  
Préfecture: Bambari  
Sous-préfecture: tbc  
Arrondissement: tbc  
Quartier: tbc

### Dernières estimations

172 PDIs

(CMP - 42409)



### Responsables

Gestionnaire de site

Santé **tbc** Sécurité Alimentaire **tbc**  
WASH **tbc** Protection **MINUSCA**  
Abris **tbc** Nutrition **tbc**  
NFI **tbc** Education **tbc**

### Provenance des PDIs (estimations)

Mbela Dambo  
Brotto Adji  
St Joseph tbc

### Dernières Assurances

Date Secteur Assistance Par

### Eau

Point(s) d'eau fonctionnel 0 non-fonctionnel 0 Point d'eau en dehors du site 0

#### Type de points d'eau:

Forage **Non** Puits non aménagé **Non** Non SODECA stockage **Non**  
Pompe Manuelle **Non** Stockage non bladder **Non** SODECA robinet **Non**  
Electrique **Non** Bladder **Non** Non SODECA robinet **Non**  
Puits aménagé **Non** SODECA Stockage **Non**

#### Problèmes pour accéder à l'eau:

Chemin pour aller dangereux **Oui**  
Longues heures d'attentes **Non**  
Distance trop longue **Oui**  
Mauvaise qualité **Oui**  
Pas assez d'eau **Non**  
Eau payante **Non**  
Accès bloqué **Non**  
Autre **Non**

### Latrine / Hygiène

Latrines **tbc** Utilisables **tbc** Pleines **tbc** Pour enfants **tbc**  
Etat **tbc** Fréquence de nettoyage **tbc**  
Douches **tbc** Séparées hommes/femmes **tbc**

### Education

L'école est elle accessible pour les enfants du site? **Oui**  
Ecole n'est pas ouverte **Non** Inscription trop chère **Non**  
Transport trop cher **Non** Chemin trop dangereux **Non**

### Santé

Ya t-il un centre de santé opérationnel sur le site? **Non**  
Equipes mobiles sur place **Non** Fréquence des visites **tbc**  
Service pour femmes enceintes **Non**  
Personnes atteintes de maladie chronique **Oui** Prises en charge **Non**

### Sécurité

Pas d'attaques sur les 7 derniers jours

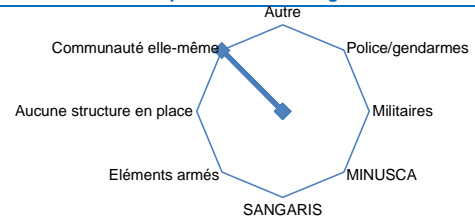
Patrouilles pendant la journée **Oui toujours présentes**  
Patrouilles pendant la nuit **Oui toujours présentes**  
Types d'incidents sécuritaire **Aggression physique**  
Patrouilles de force de sécurité **Non**

### Protection

Mécanisme des gestions de plaintes dans le site **Oui**

| Activités                                | Systèmes de référencement        |
|--|----------------------------------|
| Référencement <b>Non</b>                 | Ligne gratuite 4040 <b>Non</b>   |
| Prise en charge psychosociale <b>Non</b> | Centre d'écoute <b>Non</b>       |
| Monitoring <b>Non</b>                    | Equipe mobiles <b>Non</b>        |
| Activités de sensibilisation <b>Non</b>  | Relais communautaires <b>Non</b> |
| Autres <b>Non</b>                        | Autres <b>Non</b>                |

### Structure / personnes en charge d'assurer la sécurité



### Commentaires généraux

Vraiment les humanitaires, qu'ils nous viennent en aide, et pensent à notre retour dans nos quartiers.



Dernière d'observation:

7 mars 2016

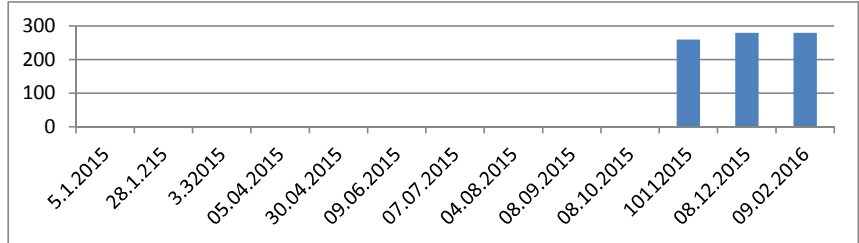
**Informations Générales**

SSID: BGI\_S123  
 Type de site: Eglise / Paroisse / Monastère  
 Préfecture: 6e Arrondissement  
 Sous-préfecture:  
 Arrondissement:  
 Quartier:

**Dernières estimations**

317 PDI's

(CMP - 42409)



**Responsables**

Gestionnaire de site

Santé **Non** Sécurité Alimentaire **Non**  
 WASH **Non** Protection **Non**  
 Abris **ACTED** Nutrition **Non**  
 NFI **Non** Education **ESF**

**Provenance des PDI's (estimations)**

Bea Rex Fodé  
 Bibalé Fatima  
 Kokoro

**Dernières Assurances**

Date Secteur Assistance Par

**Eau**

Point(s) d'eau fonctionnel 1 non-fonctionnel 0 Point d'eau en dehors du site 0

**Type de points d'eau:**

Forage **Non** Puits non aménagé **Oui** Non SODECA stockage **Non**  
 Pompe Manuelle **Non** Stockage non bladder **Non** SODECA robinet **Non**  
 Electrique **Non** Bladder **Non** Non SODECA robinet **Non**  
 Puits aménagé **Non** SODECA Stockage **Non**

**Problèmes pour accéder à l'eau:**

Chemin pour aller dangereux **Non**  
 Longues heures d'attentes **Oui**  
 Distance trop longue **Non**  
 Mauvaise qualité **Oui**  
 Pas assez d'eau **Non**  
 Eau payante **Non**  
 Accès bloqué **Non**  
 Autre **Non**

**Latrine / Hygiène**

Latrines 0 Utilisables 1 Pleines 0 Pour enfants 0  
 Etat **Moyen** Fréquence de nettoyage **Tous les jours de la semaine**  
 Douches Séparées hommes/femmes **Non**

**Education**

**L'école est elle accessible pour les enfants du site?**

Ecole n'est pas ouverte **Non** Inscription trop chère **Non**  
 Transport trop cher **Non** Chemin trop dangereux **Non**

**Santé**

**Ya t-il un centre de santé opérationnel sur le site?**

Equipes mobiles sur place **Non** Fréquence des visites 0  
 Service pour femmes enceintes **Non**  
 Personnes atteintes de maladie chronique **Oui** Prises en charge **Oui**

**Sécurité**

Pas d'attaques sur les 7 derniers jours

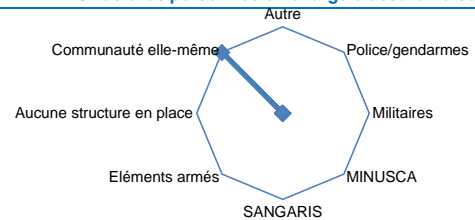
Patrouilles pendant la journée **Oui elles font des visites**  
 Patrouilles pendant la nuit **Oui elles font des visites**  
 Types d'incidents sécuritaire **RAS**  
 Patrouilles de force de sécurité **Non**

**Protection**

**Mécanisme des gestions de plaintes dans le site**

| Activités                     | Systèmes de référencement | Oui        |
|-------------------------------|---------------------------|------------|
| Référencement                 | Ligne gratuite 4040       | <b>Non</b> |
| Prise en charge psychosociale | Centre d'écoute           | <b>Non</b> |
| Monitoring                    | Equipe mobiles            | <b>Non</b> |
| Activités de sensibilisation  | Relais communautaires     | <b>Non</b> |
| Autres                        | Autres                    | <b>Non</b> |

**Structure / personnes en charge d'assurer la sécurité**



**Commentaires généraux**

Dernière d'observation:

7 mars 2016

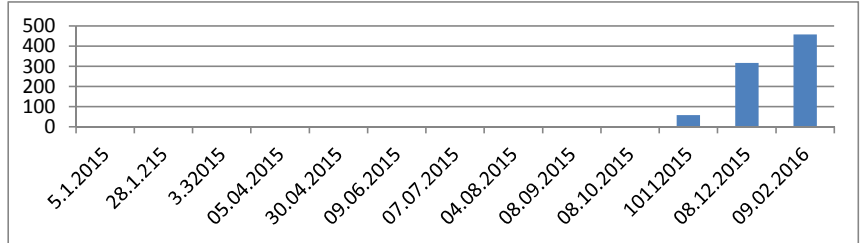
**Informations Générales**

SSID: BGI\_S121  
 Type de site: Eglise / Paroisse / Monastère  
 Préfecture: Bimbo  
 Sous-préfecture:  
 Arrondissement:  
 Quartier: PK 9

**Dernières estimations**

165 PDIs

(CMP - 42409)



**Responsables**

Gestionnaire de site

**Provenance des PDIs (estimations)**

Santé **Pas d'acteur** Sécurité Alimentaire **World Vision/HCR**  
 WASH **Pas d'acteur** Protection **Pas d'acteur**  
 Abris **ACTED** Nutrition **Pas d'acteur**  
 NFI **Non** Education **Pas d'acteur**

Kina Sarah  
 Fatima  
 Makambo

**Dernières Assistanes**

| Date        | Secteur     | Assistance                  | Par |
|-------------|-------------|-----------------------------|-----|
| 13-janv.-16 | Alimentaire | Riz, sel, sardines, haricot | 0   |

**Eau**

Point(s) d'eau fonctionnel 1 non-fonctionnel 0 Point d'eau en dehors du site 0

**Type de points d'eau:**

|                |     |                      |     |                     |     |
|----------------|-----|----------------------|-----|---------------------|-----|
| Forage         | Non | Puits non aménagé    | Oui | Non SODECA stockage | Non |
| Pompe Manuelle | Non | Stockage non bladder | Non | SODECA robinet      | Non |
| Electrique     | Non | Bladder              | Non | Non SODECA robinet  | Non |
| Puits aménagé  | Non | SODECA Stockage      | Non |                     |     |

**Problèmes pour accéder à l'eau:**

|                             |     |
|-----------------------------|-----|
| Chemin pour aller dangereux | Non |
| Longues heures d'attentes   | Oui |
| Distance trop longue        | Oui |
| Mauvaise qualité            | Non |
| Pas assez d'eau             | Oui |
| Eau payante                 | Oui |
| Accès bloqué                | Non |
| Autre                       | Non |

**Latrine / Hygiène**

|          |              |                        |                             |         |   |              |   |
|----------|--------------|------------------------|-----------------------------|---------|---|--------------|---|
| Latrines | 1            | Utilisables            | 1                           | Pleines | 0 | Pour enfants | 0 |
| Etat     | Impraticable | Fréquence de nettoyage | Elles ne sont pas nettoyées |         |   |              |   |
| Douches  |              | Séparées hommes/femmes | Non                         |         |   |              |   |

**Education**

L'école est elle accessible pour les enfants du site?

Ecole n'est pas ouverte **Non** Inscription trop chère **Non**  
 Transport trop cher **Non** Chemin trop dangereux **Non**

**Santé**

Ya t-il un centre de santé opérationnel sur le site? **Non**

Equipes mobiles sur place **Non** Fréquence des visites **0**  
 Service pour femmes enceintes **Non**  
 Personnes atteintes de maladie chronique **Non** Prises en charge

**Sécurité**

Pas d'attaques sur les 7 derniers jours

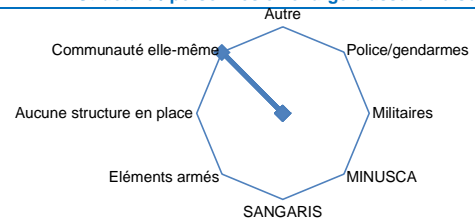
Patrouilles pendant la journée **Oui elles font des visites**  
 Patrouilles pendant la nuit **Oui elles font des visites**  
 Types d'incidents sécuritaire **RAS**  
 Patrouilles de force de sécurité **Non**

**Protection**

Mécanisme des gestions de plaintes dans le site **Oui**

| Activités                     | Systèmes de référencement        |
|-------------------------------|----------------------------------|
| Référencement                 | Ligne gratuite 4040 <b>Non</b>   |
| Prise en charge psychosociale | Centre d'écoute <b>Non</b>       |
| Monitoring                    | Equipe mobiles <b>Non</b>        |
| Activités de sensibilisation  | Relais communautaires <b>Non</b> |
| Autres                        | Autres <b>Non</b>                |

**Structure / personnes en charge d'assurer la sécurité**



**Commentaires généraux**

Dernière d'observation:

7 mars 2016

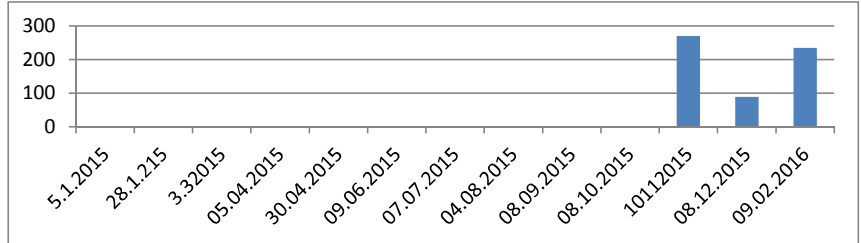
**Informations Générales**

SSID: BGI\_S120  
 Type de site: Eglise / Paroisse / Monastère  
 Préfecture: Bangui  
 Sous-préfecture: Bangui  
 Arrondissement:  
 Quartier:

**Dernières estimations**

370 PDIs

(CMP - 42409)



**Responsables**

Gestionnaire de site

Santé **Non** Sécurité Alimentaire **World vision**  
 WASH **Non** Protection **Non**  
 Abris **BSF/HCR** Nutrition **Non**  
 NFI **Non** Education **BSF/UNICEF**

**Provenance des PDIs (estimations)**

Castors Sarah  
 Yakité  
 Bazanga

**Dernières Assistanes**

| Date        | Secteur              | Assistance    | Par   |
|-------------|----------------------|---------------|-------|
| 13-janv.-16 | Bien Non Alimentaire | Kit d'hygiène | COOPI |

**Eau**

Point(s) d'eau fonctionnel **1** non-fonctionnel **0** Point d'eau en dehors du site **0**

**Type de points d'eau:**

Forage **Non** Puits non aménagé **Non** Non SODECA stockage **Non**  
 Pompe Manuelle **Non** Stockage non bladder **Non** SODECA robinet **Oui**  
 Electrique **Non** Bladder **Non** Non SODECA robinet **Non**  
 Puits aménagé **Non** SODECA Stockage **Non**

**Problèmes pour accéder à l'eau:**

Chemin pour aller dangereux **Non**  
 Longues heures d'attentes **Non**  
 Distance trop longue **Non**  
 Mauvaise qualité **Non**  
 Pas assez d'eau **Non**  
 Eau payante **Non**  
 Accès bloqué **Non**  
 Autre **Non**

**Latrine / Hygiène**

Latrines **2** Utilisables **2** Pleines **0** Pour enfants **0**  
 Etat **Moyen** Fréquence de nettoyage **Tous les jours de la semaine**  
 Douches **Séparées hommes/femmes** **Oui, toutes**

**Education**

**L'école est elle accessible pour les enfants du site?**

Ecole n'est pas ouverte **Non** Inscription trop chère **Non**  
 Transport trop cher **Non** Chemin trop dangereux **Non**

**Santé**

**Ya t-il un centre de santé opérationnel sur le site?** **Non**

Equipes mobiles sur place **Non** Fréquence des visites **0**  
 Service pour femmes enceintes **Non**  
 Personnes atteintes de maladie chronique **Non** Prises en charge

**Sécurité**

Pas d'attaques sur les 7 derniers jours

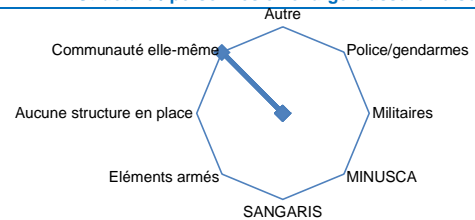
Patrouilles pendant la journée **Oui elles font des visites**  
 Patrouilles pendant la nuit **Oui elles font des visites**  
 Types d'incidents sécuritaire **RAS**  
 Patrouilles de force de sécurité **Non**

**Protection**

**Mécanisme des gestions de plaintes dans le site** **Oui**

| Activités                                | Systèmes de référencement        |
|--|----------------------------------|
| Référencement <b>Non</b>                 | Ligne gratuite 4040 <b>Non</b>   |
| Prise en charge psychosociale <b>Non</b> | Centre d'écoute <b>Non</b>       |
| Monitoring <b>Non</b>                    | Equipe mobiles <b>Non</b>        |
| Activités de sensibilisation <b>Non</b>  | Relais communautaires <b>Non</b> |
| Autres <b>Non</b>                        | Autres <b>Non</b>                |

**Structure / personnes en charge d'assurer la sécurité**



**Commentaires généraux**

Dernière d'observation:

7 mars 2016

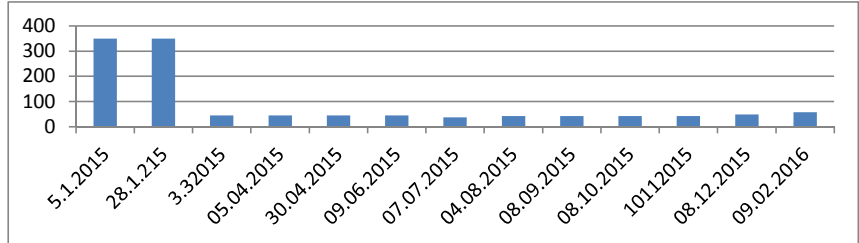
#### Informations Générales

SSID: BGI\_S110  
Type de site: Aire ouverte  
Préfecture: Bimbo  
Sous-préfecture: Bimbo  
Arrondissement:  
Quartier: Djongo

#### Dernières estimations

49 PDIs

(CMP - 42409)



#### Responsables

Gestionnaire de site

Santé **Non** Sécurité Alimentaire **Non**  
WASH **ACTED** Protection **Non**  
Abris **ACTED** Nutrition **Non**  
NFI **Non** Education **ESF**

#### Provenance des PDIs (estimations)

Cattin  
Kina  
Fatima

#### Dernières Assistanes

| Date        | Secteur     | Assistance  | Par   |
|-------------|-------------|-------------|-------|
| 13-janv.-16 | Alimentaire | Demi ration | UNHCR |

#### Eau

Point(s) d'eau fonctionnel **2** non-fonctionnel **0** Point d'eau en dehors du site **0**

#### Type de points d'eau:

|                |            |                      |            |                     |            |
|----------------|------------|----------------------|------------|---------------------|------------|
| Forage         | <b>Oui</b> | Puits non aménagé    | <b>Non</b> | Non SODECA stockage | <b>Non</b> |
| Pompe Manuelle | <b>Oui</b> | Stockage non bladder | <b>Non</b> | SODECA robinet      | <b>Non</b> |
| Electrique     | <b>Non</b> | Bladder              | <b>Non</b> | Non SODECA robinet  | <b>Non</b> |
| Puits aménagé  | <b>Non</b> | SODECA Stockage      | <b>Non</b> |                     |            |

#### Problèmes pour accéder à l'eau:

|                             |            |
|-----------------------------|------------|
| Chemin pour aller dangereux | <b>Non</b> |
| Longues heures d'attentes   | <b>Non</b> |
| Distance trop longue        | <b>Non</b> |
| Mauvaise qualité            | <b>Non</b> |
| Pas assez d'eau             | <b>Non</b> |
| Eau payante                 | <b>Non</b> |
| Accès bloqué                | <b>Non</b> |
| Autre                       | <b>Non</b> |

#### Latrine / Hygiène

|          |              |                        |                                     |         |          |              |          |
|----------|--------------|------------------------|-------------------------------------|---------|----------|--------------|----------|
| Latrines | <b>16</b>    | Utilisables            | <b>16</b>                           | Pleines | <b>0</b> | Pour enfants | <b>6</b> |
| Etat     | <b>Moyen</b> | Fréquence de nettoyage | <b>Tous les jours de la semaine</b> |         |          |              |          |
| Douches  |              | Séparées hommes/femmes | <b>Oui, toutes</b>                  |         |          |              |          |

#### Education

L'école est elle accessible pour les enfants du site?

Ecole n'est pas ouverte **Non** Inscription trop chère **Non**  
Transport trop cher **Non** Chemin trop dangereux **Non**

#### Santé

Ya t-il un centre de santé opérationnel sur le site? **Non**

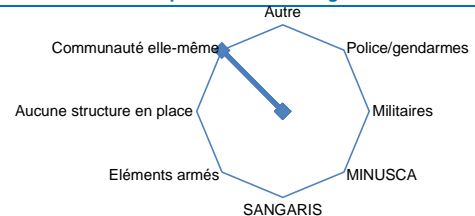
Equipes mobiles sur place **Non** Fréquence des visites **0**  
Service pour femmes enceintes **Non**  
Personnes atteintes de maladie chronique **Non** Prises en charge **Non**

#### Sécurité

Pas d'attaques sur les 7 derniers jours

Patrouilles pendant la journée **Oui elles font des visites**  
Patrouilles pendant la nuit **Oui elles font des visites**  
Types d'incidents sécuritaire **RAS**  
Patrouilles de force de sécurité **Non**

#### Structure / personnes en charge d'assurer la sécurité



#### Commentaires généraux

ESF a distribué des kits scolaire aux élèves du site tels que : Cahiers, crayons, gomes, règles le 23/02/2016.  
ACTED a visité le 23/02/2016 par rapport aux hygiénistes engagés pour nettoyer les latrines et douches

Dernière d'observation:

7 mars 2016

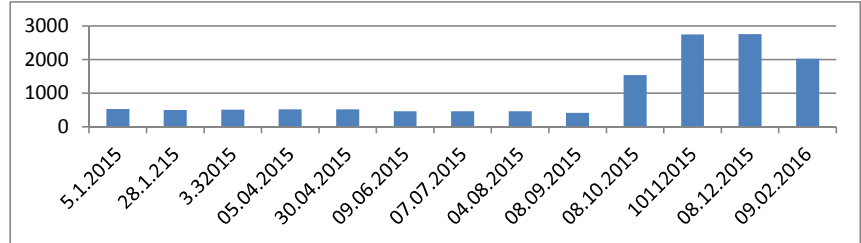
### Informations Générales

SSID: BGI\_S104  
Type de site: Ecole  
Préfecture: 5e Arrondissement  
Sous-préfecture: Bangui  
Arrondissement: 5  
Quartier: Benzi-VI

### Dernières estimations

2754 PDIs

(CMP - 42409)



### Responsables

Gestionnaire de site

Santé **MSF Belgique** Sécurité Alimentaire **CICR**  
WASH **ACF/ACTED** Protection **ACF/NRC**  
Abris **ACTED** Nutrition **ACF**  
NFI **Non** Education **Non**

### Provenance des PDIs (estimations)

Bazanga Sarah  
Moustapha Yassimandji  
Castors

### Dernières Assistanes

| Date        | Secteur              | Assistance | Par   |
|-------------|----------------------|------------|-------|
| 22-janv.-16 | Bien Non Alimentaire | Savon, Omo | COOPI |

### Eau

|                            |    |                 |   |                               |   |
|----------------------------|----|-----------------|---|-------------------------------|---|
| Point(s) d'eau fonctionnel | 24 | non-fonctionnel | 0 | Point d'eau en dehors du site | 0 |
|----------------------------|----|-----------------|---|-------------------------------|---|

#### Type de points d'eau:

|                |     |                      |     |                     |     |
|----------------|-----|----------------------|-----|---------------------|-----|
| Forage         | Non | Puits non aménagé    | Non | Non SODECA stockage | Non |
| Pompe Manuelle | Non | Stockage non bladder | Non | SODECA robinet      | Non |
| Electrique     | Non | Bladder              | Oui | Non SODECA robinet  | Non |
| Puits aménagé  | Non | SODECA Stockage      | Non |                     |     |

#### Problèmes pour accéder à l'eau:

|                             |     |
|-----------------------------|-----|
| Chemin pour aller dangereux | Non |
| Longues heures d'attentes   | Non |
| Distance trop longue        | Non |
| Mauvaise qualité            | Non |
| Pas assez d'eau             | Non |
| Eau payante                 | Non |
| Accès bloqué                | Non |
| Autre                       | Non |

### Latrine / Hygiène

|          |                        |                        |                              |         |   |              |    |
|----------|------------------------|------------------------|------------------------------|---------|---|--------------|----|
| Latrines | 59                     | Utilisables            | 59                           | Pleines | 0 | Pour enfants | 11 |
| Etat     | Moyen                  | Fréquence de nettoyage | Tous les jours de la semaine |         |   |              |    |
| Douches  | Séparées hommes/femmes |                        | Oui, toutes                  |         |   |              |    |

### Education

#### L'école est elle accessible pour les enfants du site?

Ecole n'est pas ouverte **Non** Inscription trop chère **Non**  
Transport trop cher **Non** Chemin trop dangereux **Non**

### Santé

#### Ya t-il un centre de santé opérationnel sur le site?

Equipes mobiles sur place **Oui** Fréquence des visites **2**  
Service pour femmes enceintes **Non**  
Personnes atteintes de maladie chronique **Non** Prises en charge

### Sécurité

Pas d'attaques sur les 7 derniers jours

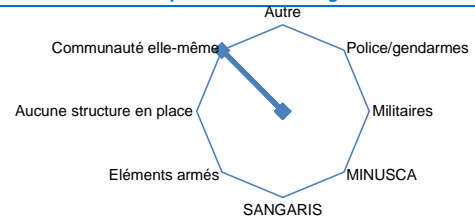
Patrouilles pendant la journée **Oui elles font des visites**  
Patrouilles pendant la nuit **Oui elles font des visites**  
Types d'incidents sécuritaire **RAS**  
Patrouilles de force de sécurité **Non**

### Protection

#### Mécanisme des gestions de plaintes dans le site

| Activités                     | Systèmes de référencement | Oui |
|-------------------------------|---------------------------|-----|
| Référencement                 | Ligne gratuite 4040       | Non |
| Prise en charge psychosociale | Centre d'écoute           | Non |
| Monitoring                    | Equipe mobiles            | Non |
| Activités de sensibilisation  | Relais communautaires     | Non |
| Autres                        | Autres                    | Non |

### Structure / personnes en charge d'assurer la sécurité



### Commentaires généraux

Dernière d'observation:

7 mars 2016

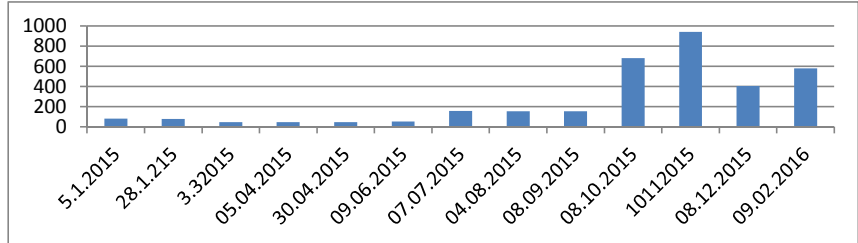
**Informations Générales**

SSID: BGI\_S103  
 Type de site: Eglise / Paroisse / Monastère  
 Préfecture: 2e Arrondissement  
 Sous-préfecture: Bangui  
 Arrondissement: 2ème Arrondissement  
 Quartier: Saïdou

**Dernières estimations**

403 PDI's

(CMP - 42409)



**Responsables**

Gestionnaire de site

Santé **Non** Sécurité Alimentaire **Pas d'acteur**  
 WASH **ACTED/ACF** Protection **ACF**  
 Abris **Non** Nutrition **ACF**  
 NFI **Non** Education **Pas d'acteur**

**Provenance des PDI's (estimations)**

Sarah Bazanga  
 Castors Bambari  
 Bibalé Damara

**Dernières Assistanes**

| Date      | Secteur     | Assistance                      | Par |
|-----------|-------------|---------------------------------|-----|
| 6-déc.-15 | Alimentaire | Certains ont eu et d'autres non | CRS |

**Eau**

Point(s) d'eau fonctionnel **13** non-fonctionnel **1** Point d'eau en dehors du site **0**

**Type de points d'eau:**

Forage **Non** Puits non aménagé **Oui** Non SODECA stockage **Non**  
 Pompe Manuelle **Non** Stockage non bladder **Non** SODECA robinet **Non**  
 Electrique **Non** Bladder **Oui** Non SODECA robinet **Non**  
 Puits aménagé **Non** SODECA Stockage **Oui**

**Problèmes pour accéder à l'eau:**

Chemin pour aller dangereux **Non**  
 Longues heures d'attentes **Non**  
 Distance trop longue **Non**  
 Mauvaise qualité **Non**  
 Pas assez d'eau **Non**  
 Eau payante **Non**  
 Accès bloqué **Non**  
 Autre **Non**

**Latrine / Hygiène**

Latrines **0** Utilisables **20** Pleines **4** Pour enfants **0**  
 Etat **Moyen** Fréquence de nettoyage **Tous les jours de la semaine**  
 Douches **Séparées hommes/femmes** **Oui, toutes**

**Education**

**L'école est elle accessible pour les enfants du site?**

Ecole n'est pas ouverte **Non** Inscription trop chère **Non**  
 Transport trop cher **Non** Chemin trop dangereux **Non**

**Santé**

**Ya t-il un centre de santé opérationnel sur le site?** **Non**

Equipes mobiles sur place **Non** Fréquence des visites **0**  
 Service pour femmes enceintes **Non**  
 Personnes atteintes de maladie chronique **Oui** Prises en charge **Oui**

**Sécurité**

Pas d'attaques sur les 7 derniers jours

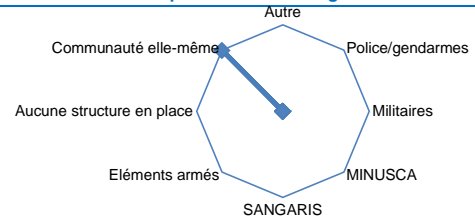
Patrouilles pendant la journée **Oui elles font des visites**  
 Patrouilles pendant la nuit **Oui elles font des visites**  
 Types d'incidents sécuritaire **RAS**  
 Patrouilles de force de sécurité **Non**

**Protection**

**Mécanisme des gestions de plaintes dans le site** **Oui**

| Activités                                | Systèmes de référencement        |
|--|----------------------------------|
| Référencement <b>Non</b>                 | Ligne gratuite 4040 <b>Non</b>   |
| Prise en charge psychosociale <b>Oui</b> | Centre d'écoute <b>Oui</b>       |
| Monitoring <b>Non</b>                    | Equipe mobiles <b>Oui</b>        |
| Activités de sensibilisation <b>Oui</b>  | Relais communautaires <b>Non</b> |
| Autres <b>Non</b>                        | Autres <b>Non</b>                |

**Structure / personnes en charge d'assurer la sécurité**



**Commentaires généraux**

Dernière d'observation:

7 mars 2016

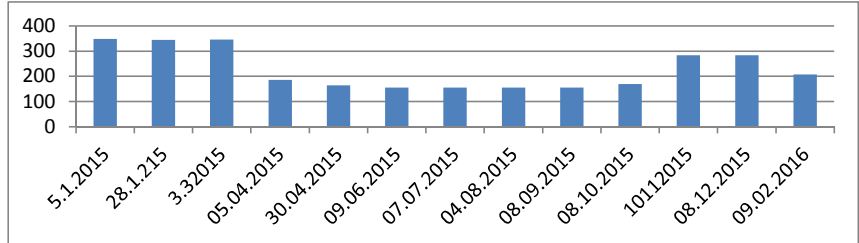
**Informations Générales**

SSID: BGI\_S102  
 Type de site: Eglise / Paroisse / Monastère  
 Préfecture: Bangui-Kété  
 Sous-préfecture: Bangui  
 Arrondissement: 3ème Arrondissement  
 Quartier: Castors

**Dernières estimations**

284 PDIs

(CMP - 42409)



**Responsables**

Gestionnaire de site

Santé **Pas d'acteur** Sécurité Alimentaire **Pas d'acteur**  
 WASH **Oxfam** Protection **Pas d'acteur**  
 Abris **Pas d'acteur** Nutrition **Pas d'acteur**  
 NFI **Pas d'acteur** Education **Pas d'acteur**

**Provenance des PDIs (estimations)**

Ngou-Ciment Castors  
 Bibalé Kpétééné  
 Yakité Makambo

**Dernières Assurances**

| Date       | Secteur     | Assistance                     | Par |
|------------|-------------|--------------------------------|-----|
| 1-janv.-16 | Alimentaire | Huile, soja, haricot, sel, riz | CRS |

**Eau**

Point(s) d'eau fonctionnel **5** non-fonctionnel **1** Point d'eau en dehors du site **0**

**Type de points d'eau:**

|                |            |                      |            |                     |            |
|----------------|------------|----------------------|------------|---------------------|------------|
| Forage         | <b>Non</b> | Puits non aménagé    | <b>Non</b> | Non SODECA stockage | <b>Non</b> |
| Pompe Manuelle | <b>Non</b> | Stockage non bladder | <b>Non</b> | SODECA robinet      | <b>Non</b> |
| Electrique     | <b>Non</b> | Bladder              | <b>Oui</b> | Non SODECA robinet  | <b>Non</b> |
| Puits aménagé  | <b>Non</b> | SODECA Stockage      | <b>Oui</b> |                     |            |

**Problèmes pour accéder à l'eau:**

|                             |            |
|-----------------------------|------------|
| Chemin pour aller dangereux | <b>Non</b> |
| Longues heures d'attentes   | <b>Non</b> |
| Distance trop longue        | <b>Non</b> |
| Mauvaise qualité            | <b>Non</b> |
| Pas assez d'eau             | <b>Non</b> |
| Eau payante                 | <b>Non</b> |
| Accès bloqué                | <b>Non</b> |
| Autre                       | <b>Non</b> |

**Latrine / Hygiène**

|          |              |                        |                                     |         |          |              |          |
|----------|--------------|------------------------|-------------------------------------|---------|----------|--------------|----------|
| Latrines | <b>4</b>     | Utilisables            | <b>4</b>                            | Pleines | <b>0</b> | Pour enfants | <b>0</b> |
| Etat     | <b>Moyen</b> | Fréquence de nettoyage | <b>Tous les jours de la semaine</b> |         |          |              |          |
| Douches  |              | Séparées hommes/femmes | <b>Oui, toutes</b>                  |         |          |              |          |

**Education**

L'école est elle accessible pour les enfants du site?

Ecole n'est pas ouverte **Non** Inscription trop chère **Non**  
 Transport trop cher **Non** Chemin trop dangereux **Non**

**Santé**

Ya t-il un centre de santé opérationnel sur le site? **Non**

Equipes mobiles sur place **Non** Fréquence des visites **0**  
 Service pour femmes enceintes **Non**  
 Personnes atteintes de maladie chronique **Non** Prises en charge

**Sécurité**

Pas d'attaques sur les 7 derniers jours

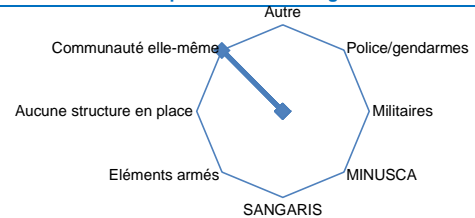
Patrouilles pendant la journée **Oui elles font des visites**  
 Patrouilles pendant la nuit **Oui elles font des visites**  
 Types d'incidents sécuritaire **RAS**  
 Patrouilles de force de sécurité **Non**

**Protection**

Mécanisme des gestions de plaintes dans le site **Oui**

| Activités                     | Systèmes de référencement                   |
|-------------------------------|---|
| Référencement                 | <b>Non</b> Ligne gratuite 4040 <b>Non</b>   |
| Prise en charge psychosociale | <b>Non</b> Centre d'écoute <b>Non</b>       |
| Monitoring                    | <b>Non</b> Equipe mobiles <b>Non</b>        |
| Activités de sensibilisation  | <b>Non</b> Relais communautaires <b>Non</b> |
| Autres                        | <b>Non</b> Autres <b>Non</b>                |

**Structure / personnes en charge d'assurer la sécurité**



**Commentaires généraux**

Dernière d'observation:

7 mars 2016

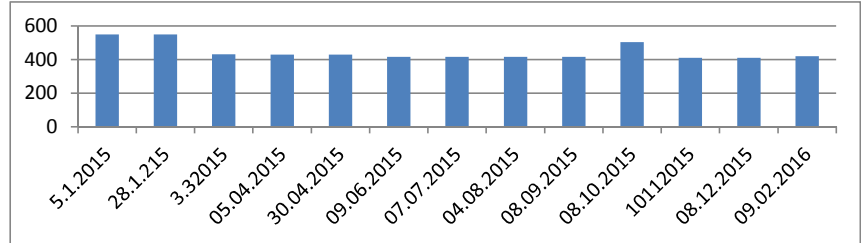
#### Informations Générales

SSID: BGI\_S098  
Type de site: Eglise / Paroisse / Monastère  
Préfecture: Bimbo  
Sous-préfecture: Bimbo  
Arrondissement: Bimbo 1  
Quartier: Mbembe

#### Dernières estimations

410 PDI's

(CMP - 42409)



#### Responsables

Gestionnaire de site

Santé **Non** Sécurité Alimentaire **CICR**  
WASH **OXFAM** Protection **Non**  
Abris **ACTED** Nutrition **Non**  
NFI **Non** Education **Non**

#### Provenance des PDI's (estimations)

Cattin Yakité  
Fatima Mamadou Mbaïki  
Makambo Gbaya

#### Dernières Assistanes

| Date       | Secteur     | Assistance                     | Par |
|------------|-------------|--------------------------------|-----|
| 9-juil.-15 | Alimentaire | Huile, soja, haricot, sel, riz | CRS |

#### Eau

Point(s) d'eau fonctionnel **6** non-fonctionnel **0** Point d'eau en dehors du site **0**

#### Type de points d'eau:

Forage **Non** Puits non aménagé **Non** Non SODECA stockage **Non**  
Pompe Manuelle **Non** Stockage non bladder **Non** SODECA robinet **Non**  
Electrique **Non** Bladder **Oui** Non SODECA robinet **Non**  
Puits aménagé **Non** SODECA Stockage **Non**

#### Problèmes pour accéder à l'eau:

Chemin pour aller dangereux **Non**  
Longues heures d'attentes **Non**  
Distance trop longue **Non**  
Mauvaise qualité **Non**  
Pas assez d'eau **Non**  
Eau payante **Non**  
Accès bloqué **Non**  
Autre **Non**

#### Latrine / Hygiène

Latrines **32** Utilisables **32** Pleines **0** Pour enfants **9**  
Etat **Moyen** Fréquence de nettoyage **Tous les jours de la semaine**  
Douches **Séparées hommes/femmes** **Oui, toutes**

#### Education

##### L'école est elle accessible pour les enfants du site?

Ecole n'est pas ouverte **Non** Inscription trop chère **Non**  
Transport trop cher **Non** Chemin trop dangereux **Non**

#### Santé

##### Ya t-il un centre de santé opérationnel sur le site?

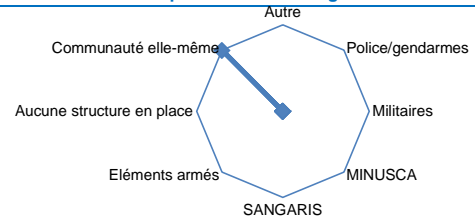
Equipes mobiles sur place **Non** Fréquence des visites **0**  
Service pour femmes enceintes **Non**  
Personnes atteintes de maladie chronique **Non** Prises en charge **Non**

#### Sécurité

Pas d'attaques sur les 7 derniers jours

Patrouilles pendant la journée **Oui elles font des visites**  
Patrouilles pendant la nuit **Oui elles font des visites**  
Types d'incidents sécuritaire **RAS**  
Patrouilles de force de sécurité **Non**

#### Structure / personnes en charge d'assurer la sécurité



#### Commentaires généraux

F07 : Le 23/02/2016, OXFAM a organisé un jeu concours sur l'hygiène entre les déplacés du site.



Dernière d'observation:

7 mars 2016

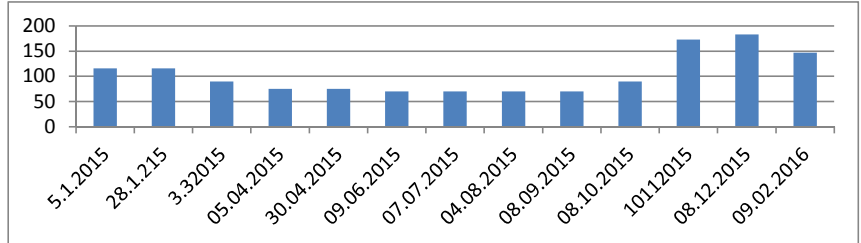
#### Informations Générales

SSID: BGI\_S079  
Type de site: Hôpital / Centre de santé  
Préfecture: Bimbo  
Sous-préfecture: Bimbo  
Arrondissement: Bimbo 1  
Quartier: KANGA

#### Dernières estimations

183 PDIs

(CMP - 42409)



#### Responsables

Gestionnaire de site

#### Provenance des PDIs (estimations)

Santé **Pas d'acteur** Sécurité Alimentaire **PAM/COOPI**  
WASH **ACTED** Protection **Pas d'acteur**  
Abris **ACTED** Nutrition **Pas d'acteur**  
NFI **Pas d'acteur** Education **Pas d'acteur**

Fatima Miskine  
Cattin Malimaka  
Makambo Boy Rabe

#### Dernières Assistanes

| Date       | Secteur     | Assistance                   | Par          |
|------------|-------------|------------------------------|--------------|
| 23-déc.-15 | Alimentaire | Riz, huile, sel, petit poids | World Vision |

#### Eau

Point(s) d'eau fonctionnel 1 non-fonctionnel 0 Point d'eau en dehors du site 0

#### Type de points d'eau:

|                |     |                      |     |                     |     |
|----------------|-----|----------------------|-----|---------------------|-----|
| Forage         | Non | Puits non aménagé    | Oui | Non SODECA stockage | Non |
| Pompe Manuelle | Non | Stockage non bladder | Non | SODECA robinet      | Non |
| Electrique     | Non | Bladder              | Non | Non SODECA robinet  | Non |
| Puits aménagé  | Non | SODECA Stockage      | Non |                     |     |

#### Problèmes pour accéder à l'eau:

|                             |     |
|-----------------------------|-----|
| Chemin pour aller dangereux | Non |
| Longues heures d'attentes   | Oui |
| Distance trop longue        | Oui |
| Mauvaise qualité            | Non |
| Pas assez d'eau             | Oui |
| Eau payante                 | Oui |
| Accès bloqué                | Non |
| Autre                       | Non |

#### Latrine / Hygiène

|          |                        |                        |                             |         |   |              |   |
|----------|------------------------|------------------------|-----------------------------|---------|---|--------------|---|
| Latrines | 1                      | Utilisables            | 1                           | Pleines | 0 | Pour enfants | 0 |
| Etat     | Impraticable           | Fréquence de nettoyage | Elles ne sont pas nettoyées |         |   |              |   |
| Douches  | Séparées hommes/femmes |                        | Non                         |         |   |              |   |

#### Education

##### L'école est elle accessible pour les enfants du site?

Ecole n'est pas ouverte **Non** Inscription trop chère **Non**  
Transport trop cher **Non** Chemin trop dangereux **Non**

#### Santé

##### Ya t-il un centre de santé opérationnel sur le site?

Equipes mobiles sur place **Non** Fréquence des visites **0**  
Service pour femmes enceintes **Oui**  
Personnes atteintes de maladie chronique **Non** Prises en charge **Non**

#### Sécurité

Pas d'attaques sur les 7 derniers jours

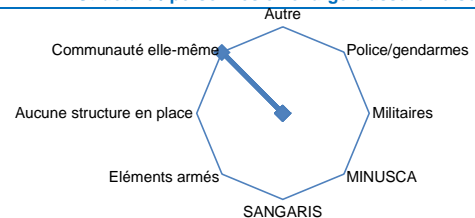
Patrouilles pendant la journée **Oui elles font des visites**  
Patrouilles pendant la nuit **Oui elles font des visites**  
Types d'incidents sécuritaire **RAS**  
Patrouilles de force de sécurité **Non**

#### Protection

##### Mécanisme des gestions de plaintes dans le site

| Activités                     | Systèmes de référencement | Oui |
|-------------------------------|---------------------------|-----|
| Référencement                 | Ligne gratuite 4040       | Non |
| Prise en charge psychosociale | Centre d'écoute           | Non |
| Monitoring                    | Equipe mobiles            | Non |
| Activités de sensibilisation  | Relais communautaires     | Non |
| Autres                        | Autres                    | Non |

#### Structure / personnes en charge d'assurer la sécurité



#### Commentaires généraux

Dernière d'observation: tbc

7 mars 2016

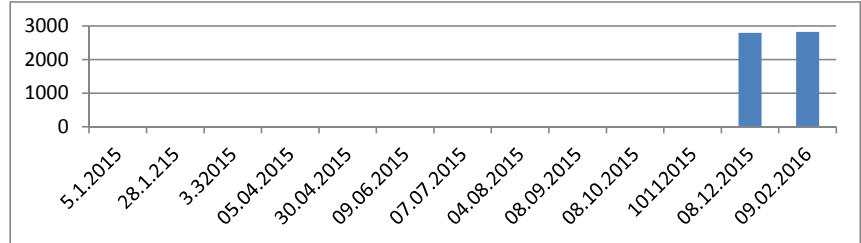
### Informations Générales

SSID: SDO\_S002  
Type de site: Aire ouverte  
Préfecture: Sido  
Sous-préfecture: Moyenne Sido  
Arrondissement: tbc  
Quartier: tbc

### Dernières estimations

2822 PDIs

(CMP - 42409)



### Responsables

Gestionnaire de site

Santé **MSF Espagne** Sécurité Alimentaire **InterSOS / PAM**  
WASH **Croix Rouge** Protection **OIM**  
Abris **Solidarité / OIM** Nutrition **tbc**  
NFI **OIM** Education **tbc**

### Provenance des PDIs (estimations)

PK12 Boali  
PK13 Retourmin  
Damara Batangafo

### Dernières Assistanes

| Date | Secteur | Assistance | Par |
|------|---------|------------|-----|
|      |         |            |     |

### Eau

Point(s) d'eau fonctionnel **2** non-fonctionnel **1** Point d'eau en dehors du site **0**

#### Type de points d'eau:

| Forage         | Oui | Puits non aménagé    | Non | Non SODECA stockage | Non |
|----------------|-----|----------------------|-----|---------------------|-----|
| Pompe Manuelle | Non | Stockage non bladder | Non | SODECA robinet      | Non |
| Electrique     | Non | Bladder              | Non | Non SODECA robinet  | Non |
| Puits aménagé  | Non | SODECA Stockage      | Non |                     |     |

#### Problèmes pour accéder à l'eau:

|                             |     |
|-----------------------------|-----|
| Chemin pour aller dangereux | Non |
| Longues heures d'attentes   | Oui |
| Distance trop longue        | Non |
| Mauvaise qualité            | Non |
| Pas assez d'eau             | Oui |
| Eau payante                 | Non |
| Accès bloqué                | Non |
| Autre                       | Non |

### Latrine / Hygiène

| Latrines | 30    | Utilisables            | 30                           | Pleines | 0 | Pour enfants | 7 |
|----------|-------|------------------------|------------------------------|---------|---|--------------|---|
| Etat     | Moyen | Fréquence de nettoyage | Tous les jours de la semaine |         |   |              |   |
| Douches  | tbc   | Séparées hommes/femmes | Oui, la majorité             |         |   |              |   |

### Education

|   |     |
|---|-----|
| L'école est elle accessible pour les enfants du site? | Oui |
| Ecole n'est pas ouverte                               | Non |
| Inscription trop chère                                | Non |
| Transport trop cher                                   | Non |
| Chemin trop dangereux                                 | Non |

### Santé

Ya t-il un centre de santé opérationnel sur le site? **Non**

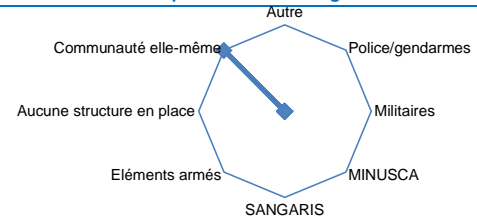
|  |     |                       |     |
|--|-----|-----------------------|-----|
| Equipes mobiles sur place                | Non | Fréquence des visites | tbc |
| Service pour femmes enceintes            | Non |                       |     |
| Personnes atteintes de maladie chronique | Oui | Prises en charge      | Oui |

### Sécurité

Pas d'attaques sur les 7 derniers jours

|                                  |     |
|----------------------------------|-----|
| Patrouilles pendant la journée   | tbc |
| Patrouilles pendant la nuit      | tbc |
| Types d'incidents sécuritaire    | tbc |
| Patrouilles de force de sécurité | Non |

### Structure / personnes en charge d'assurer la sécurité



### Commentaires généraux