

Groupement Kpetene

BDA_S002

Dernière d'observation: 4 février 2016

16 février 2016

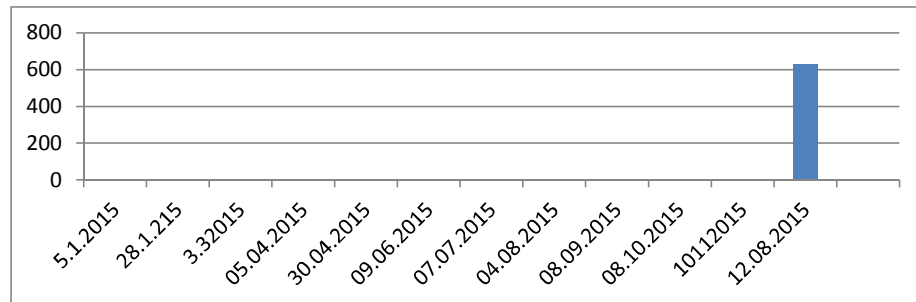
Informations Générales

SSID:	BDA_S002
Type de site:	Autre
Préfecture:	Lobaye
Sous-préfecture:	Boda
Arrondissement:	6
Quartier:	Kpéténié
Longitude	0
Latitude	0

Dernières estimations

629 PDIs

(CMP - 42228)



Responsables

Gestionnaire de site

Santé	Pas d'acteur	Sécurité Alimentaire	Pas d'acteur
WASH	Pas d'acteur	Protection	Pas d'acteur
Abris	Pas d'acteur	Nutrition	Pas d'acteur
NFI	Pas d'acteur	Education	Pas d'acteur

Provenance des PDIs (estimations)

Ndanga	Bodjoula
Boboua	tbc
Zalingo	tbc

Dernières Assistances

Date	Secteur	Assistance	Par

Eau

Point(s) d'eau	fonctionnel	tbc	non-fonctionnel	tbc	
Type de points d'eau:					
Forage	Non	Puits non aménagé	Non	Non SODECA stockage	Non
Pompe Manuelle	Non	Stockage non bladder	Non	SODECA robinet	Non
Electrique	Non	Bladder	Non	Non SODECA robinet	Non
Puits aménagé	Non	SODECA Stockage	Non		

 Point d'eau en dehors du site **Oui**

Problèmes pour accéder à l'eau:

Chemin pour aller dangereux	Non
Longues heures d'attentes	Non
Distance trop longue	Non
Mauvaise qualité	Oui
Pas assez d'eau	Non
Eau payante	Non
Accès bloqué	Non
Autre	Non

Latrine / Hygiène

Latrines	tbc	Utilisables	tbc	Pleines	tbc	Pour enfants	tbc
Etat	tbc	Fréquence de nettoyage	tbc				
Douches	tbc	Séparées hommes/femmes	tbc				

Education

L'école est elle accessible pour les enfants du site?		Oui	
Ecole n'est pas ouverte	Non	Inscription trop chère	Non
Transport trop cher	Non	Chemin trop dangereux	Non

Protection

Mécanisme des gestions de plaintes dans le site		Oui	
Activités		Systèmes de référencement	
Référencement	Oui	Ligne gratuite 4040	Non
Prise en charge psychosociale	Oui	Centre d'écoute	Oui
Monitoring	Non	Equipe mobiles	Oui
Activités de sensibilisation	Oui	Relais communautaires	Non
Autres	Non	Autres	Non

Santé

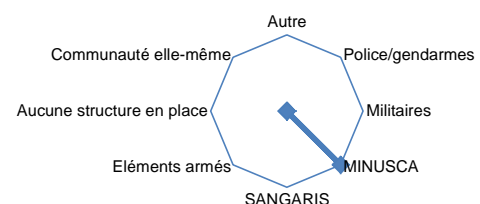
Ya t-il un centre de santé opérationnel sur le site?		Oui	
Equipes mobiles sur place	Non	Fréquence des visites	tbc
Service pour femmes enceintes	Oui		
Personnes atteintes de maladie chronique	Non	Prises en charge	tbc

Sécurité

tbc Situation sécuritaire dans les 7 derniers jours

Patrouilles pendant la journée	Oui
Patrouilles pendant la nuit	Non
Types d'incidents sécuritaire	Non
Patrouilles de force de sécurité	Oui

Structure / personnes en charge d'assurer la sécurité



Commentaires généraux

Groupement Clair

 Déplacement Tracking Matrix CAR
 Matrice de Suivi des Déplacements RCA

BDA_S003

Dernière d'observation: 5 février 2016

16 février 2016

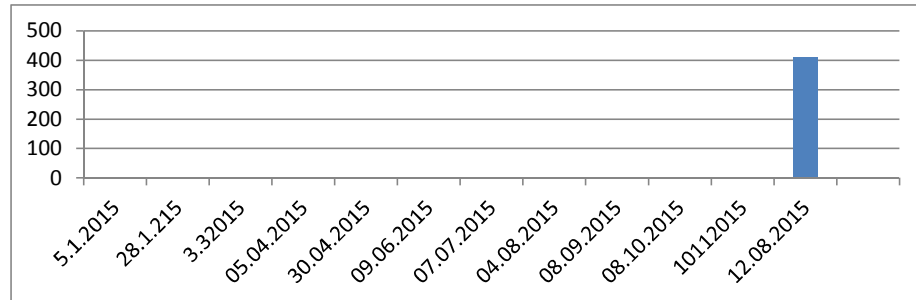
Informations Générales

Dernières estimations

411 PDIs

(CMP - 42228)

SSID:	BDA_S003
Type de site:	Autre
Préfecture:	Lobaye
Sous-préfecture:	Boda
Arrondissement:	5
Quartier:	Clair
Longitude	0
Latitude	0



Responsables

Gestionnaire de site

Provenance des PDIs (estimations)

Santé	Pas d'acteur	Sécurité Alimentaire	Pas d'acteur
WASH	Pas d'acteur	Protection	Pas d'acteur
Abris	Pas d'acteur	Nutrition	Pas d'acteur
NFI	Pas d'acteur	Education	Pas d'acteur

Yawa	Boganda
Zalingo	Bodjoula
Ngotto	Yaloké

Dernières Assistanes

Date	Secteur	Assistance	Par

Eau

Point(s) d'eau fonctionnel	1	non-fonctionnel	0
----------------------------	---	-----------------	---

Point d'eau en dehors du site	Oui
-------------------------------	-----

Type de points d'eau:

Problèmes pour accéder à l'eau:

Forage	Non	Puits non aménagé	Non	Non SODECA stockage	Non
Pompe Manuelle	Non	Stockage non bladder	Non	SODECA robinet	Non
Electrique	Non	Bladder	Non	Non SODECA robinet	Non
Puits aménagé	Oui	SODECA Stockage	Non		

Chemin pour aller dangereux	Non
Longues heures d'attentes	Non
Distance trop longue	Non
Mauvaise qualité	Oui
Pas assez d'eau	Non
Eau payante	Non
Accès bloqué	Non
Autre	Non

Latrine / Hygiène

Latrines	tbc	Utilisables	tbc	Pleines	tbc	Pour enfants	tbc
Etat	tbc	Fréquence de nettoyage	tbc				
Douches	tbc	Séparées hommes/femmes	tbc				

Education

L'école est elle accessible pour les enfants du site?	Oui
Ecole n'est pas ouverte	Non
Inscription trop chère	Non
Transport trop cher	Non
Chemin trop dangereux	Non

Protection

Mécanisme des gestions de plaintes dans le site	Non		
Activités	Systèmes de référencement		
Référencement	Oui	Ligne gratuite 4040	Non
Prise en charge psychosociale	Oui	Centre d'écoute	Oui
Monitoring	Non	Equipe mobiles	Oui
Activités de sensibilisation	Oui	Relais communautaires	Non
Autres	Non	Autres	Non

Santé

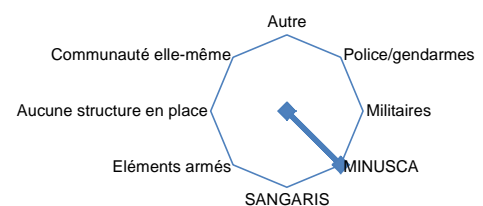
Ya t-il un centre de santé opérationnel sur le site?	Non
Equipes mobiles sur place	Non
Fréquence des visites	tbc
Service pour femmes enceintes	Oui
Personnes atteintes de maladie chronique	Non
Prises en charge	tbc

Sécurité

tbc Situation sécuritaire dans les 7 derniers jours

Patrouilles pendant la journée	Oui
Patrouilles pendant la nuit	Non
Types d'incidents sécuritaire	Non
Patrouilles de force de sécurité	Oui

Structure / personnes en charge d'assurer la sécurité



Commentaires généraux

Groupement Ali

 Déplacement Tracking Matrix CAR
 Matrice de Suivi des Déplacements RCA

BDA_S004

Dernière d'observation: 5 février 2016

16 février 2016

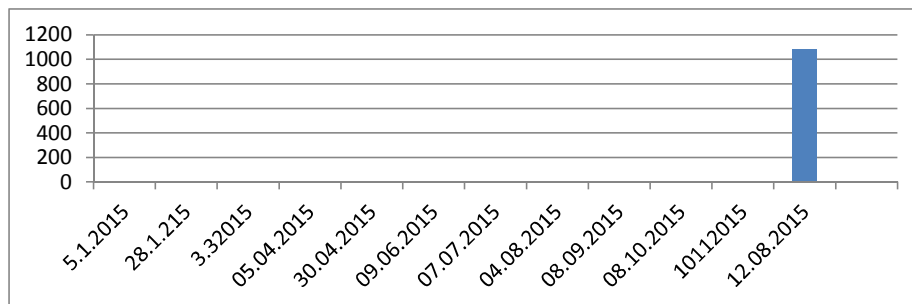
Informations Générales

Dernières estimations

1078 PDIs

(CMP - 42228)

SSID:	BDA_S004
Type de site:	Autre
Préfecture:	Lobaye
Sous-préfecture:	Boda
Arrondissement:	5
Quartier:	Ali
Longitude	0
Latitude	0



Responsables

Gestionnaire de site

Santé	Pas d'acteur	Sécurité Alimentaire	Pas d'acteur
WASH	Pas d'acteur	Protection	Pas d'acteur
Abris	Pas d'acteur	Nutrition	Pas d'acteur
NFI	Pas d'acteur	Education	Pas d'acteur

Provenance des PDIs (estimations)

Ndanga	tbc
Zalingo	tbc
Bogueré	tbc

Dernières Assistances

Date	Secteur	Assistance	Par

Eau

Point(s) d'eau fonctionnel	0	non-fonctionnel	0
----------------------------	---	-----------------	---

Point d'eau en dehors du site	Oui
-------------------------------	-----

Type de points d'eau:

Problèmes pour accéder à l'eau:

Forage	Non	Puits non aménagé	Non	Non SODECA stockage	Non
Pompe Manuelle	Non	Stockage non bladder	Non	SODECA robinet	Non
Electrique	Non	Bladder	Non	Non SODECA robinet	Non
Puits aménagé	Non	SODECA Stockage	Non		

Chemin pour aller dangereux	Non
Longues heures d'attentes	Non
Distance trop longue	Non
Mauvaise qualité	Oui
Pas assez d'eau	Non
Eau payante	Non
Accès bloqué	Non
Autre	Non

Latrine / Hygiène

Latrines	8	Utilisables	8	Pleines	0	Pour enfants	0
Etat	Moyen	Fréquence de nettoyage	Plus de 2 fois/semaine				
Douches	tbc	Séparées hommes/femmes	Oui, la majorité				

Education

L'école est elle accessible pour les enfants du site?		Oui	
Ecole n'est pas ouverte	Non	Inscription trop chère	Non
Transport trop cher	Non	Chemin trop dangereux	Non

Protection

Mécanisme des gestions de plaintes dans le site		Oui	
Activités		Systèmes de référencement	
Référencement	Oui	Ligne gratuite 4040	Non
Prise en charge psychosociale	Oui	Centre d'écoute	Oui
Monitoring	Oui	Equipe mobiles	Non
Activités de sensibilisation	Non	Relais communautaires	Non
Autres	Non	Autres	Non

Santé

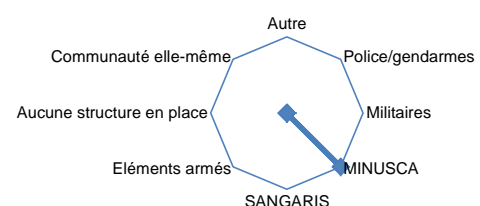
Ya t-il un centre de santé opérationnel sur le site?		Non	
Equipes mobiles sur place	Non	Fréquence des visites	tbc
Service pour femmes enceintes	Oui		
Personnes atteintes de maladie chronique	Oui	Prises en charge	Oui

Sécurité

tbc Situation sécuritaire dans les 7 derniers jours

Patrouilles pendant la journée	Non
Patrouilles pendant la nuit	Non
Types d'incidents sécuritaire	Non
Patrouilles de force de sécurité	Oui

Structure / personnes en charge d'assurer la sécurité



Commentaires généraux

Paroisse St Michel de Boda

 Déplacement Tracking Matrix CAR
 Matrice de Suivi des Déplacements RCA

BDA_S005

Dernière d'observation: 1 février 2016

16 février 2016

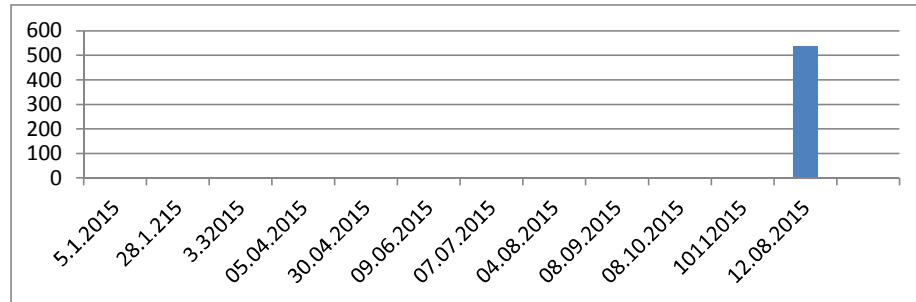
Informations Générales

Dernières estimations

536 PDIs

(CMP - 42228)

SSID:	BDA_S005
Type de site:	Eglise / Paroisse / Monastère
Préfecture:	Lobaye
Sous-préfecture:	Boda
Arrondissement:	1
Quartier:	Gbéngédem
Longitude	0
Latitude	0



Responsables

Gestionnaire de site

Santé Pas d'acteur	Sécurité Alimentaire Pas d'acteur
WASH Pas d'acteur	Protection Pas d'acteur
Abris Pas d'acteur	Nutrition Pas d'acteur
NFI Pas d'acteur	Education Pas d'acteur

Provenance des PDIs (estimations)

Kampourou	Capable
Paris congo	Yanrima
Kpobanga	tbc

Dernières Assistances

Date	Secteur	Assistance	Par

Eau

Point(s) d'eau fonctionnel	0	non-fonctionnel	0
----------------------------	---	-----------------	---

Point d'eau en dehors du site	Oui
-------------------------------	-----

Type de points d'eau:

Forage	Non	Puits non aménagé	Non	Non SODECA stockage	Non
Pompe Manuelle	Non	Stockage non bladder	Non	SODECA robinet	Non
Electrique	Non	Bladder	Non	Non SODECA robinet	Non
Puits aménagé	Non	SODECA Stockage	Non		

Problèmes pour accéder à l'eau:

Chemin pour aller dangereux	Non
Longues heures d'attentes	Non
Distance trop longue	Oui
Mauvaise qualité	Non
Pas assez d'eau	Oui
Eau payante	Non
Accès bloqué	Oui
Autre	Non

Latrine / Hygiène

Latrines	18	Utilisables	18	Pleines	0	Pour enfants	0
Etat	Moyen	Fréquence de nettoyage	Elles ne sont pas nettoyées				
Douches	tbc	Séparées hommes/femmes	Non				

Education

L'école est elle accessible pour les enfants du site?	Oui
Ecole n'est pas ouverte	Non
Inscription trop chère	Non
Transport trop cher	Non
Chemin trop dangereux	Non

Protection

Mécanisme des gestions de plaintes dans le site	Oui		
Activités	Systèmes de référencement		
Référencement	Oui	Ligne gratuite 4040	Non
Prise en charge psychosociale	Oui	Centre d'écoute	Oui
Monitoring	Non	Equipe mobiles	Non
Activités de sensibilisation	Oui	Relais communautaires	Non
Autres	Non	Autres	Non

Santé

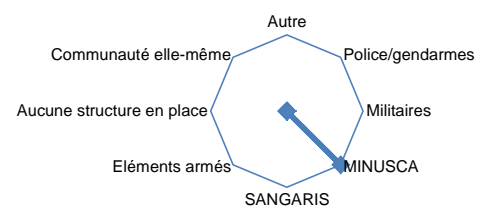
Ya t-il un centre de santé opérationnel sur le site?	Non
Equipes mobiles sur place	Non
Fréquence des visites	tbc
Service pour femmes enceintes	Non
Personnes atteintes de maladie chronique	Non
Prises en charge	tbc

Sécurité

tbc Situation sécuritaire dans les 7 derniers jours

Patrouilles pendant la journée	Non
Patrouilles pendant la nuit	Non
Types d'incidents sécuritaire	Non
Patrouilles de force de sécurité	Oui

Structure / personnes en charge d'assurer la sécurité



Commentaires généraux

Ecole Sous Préfectorale Garçon

 Displacement Tracking Matrix CAR
 Matrice de Suivi des Déplacements RCA

BDA_S006

Dernière d'observation: 6 février 2016

16 février 2016

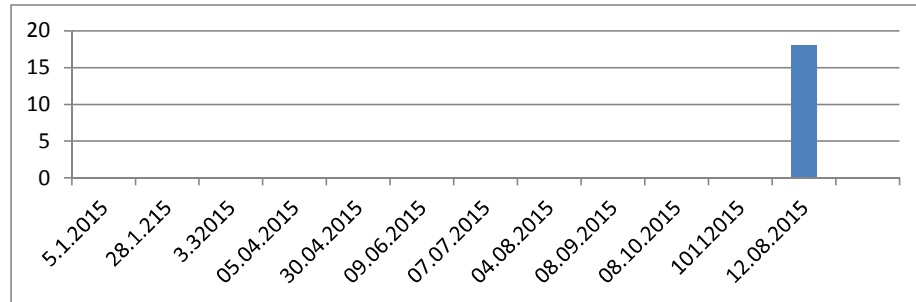
Informations Générales

SSID:	BDA_S006
Type de site:	Ecole
Préfecture:	Lobaye
Sous-préfecture:	Boda
Arrondissement:	3
Quartier:	Gbaoro
Longitude	0
Latitude	0

Dernières estimations

18 PDIs

(CMP - 42228)



Responsables

Gestionnaire de site

Santé Pas d'acteur	Sécurité Alimentaire Pas d'acteur
WASH Pas d'acteur	Protection Pas d'acteur
Abris Pas d'acteur	Nutrition Pas d'acteur
NFI Pas d'acteur	Education Pas d'acteur

Provenance des PDIs (estimations)

Capable	Camp Mboutou
Colongo	tbc
Yerima 2	tbc

Dernières Assistanes

Date	Secteur	Assistance	Par

Eau

Point(s) d'eau	fonctionnel	tbc	non-fonctionnel	tbc
Type de points d'eau:				
Forage	Non	Puits non aménagé	Non	Non SODECA stockage Non
Pompe Manuelle	Non	Stockage non bladder	Non	SODECA robinet Non
Electrique	Non	Bladder	Non	Non SODECA robinet Non
Puits aménagé	Non	SODECA Stockage	Non	

 Point d'eau en dehors du site **Oui**

Problèmes pour accéder à l'eau:

Chemin pour aller dangereux	Non
Longues heures d'attentes	Non
Distance trop longue	Non
Mauvaise qualité	Non
Pas assez d'eau	Non
Eau payante	Non
Accès bloqué	Oui
Autre	Non

Latrine / Hygiène

Latrines	2	Utilisables	2	Pleines	tbc	Pour enfants	tbc
Etat	Moyen	Fréquence de nettoyage		Elles ne sont pas nettoyées			
Douches	tbc	Séparées hommes/femmes		Non			

Education

L'école est elle accessible pour les enfants du site?		Oui
Ecole n'est pas ouverte	Non	Inscription trop chère Non
Transport trop cher	Non	Chemin trop dangereux Non

Santé

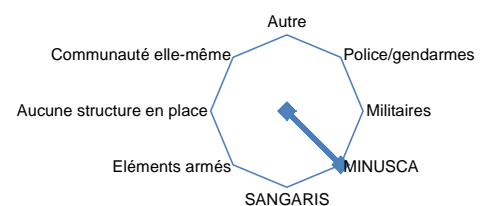
Ya t-il un centre de santé opérationnel sur le site?		Non
Equipes mobiles sur place	Non	Fréquence des visites tbc
Service pour femmes enceintes	Non	
Personnes atteintes de maladie chronique	Non	Prises en charge tbc

Sécurité

tbc Situation sécuritaire dans les 7 derniers jours

Patrouilles pendant la journée	Non
Patrouilles pendant la nuit	Non
Types d'incidents sécuritaire	Non
Patrouilles de force de sécurité	Non

Structure / personnes en charge d'assurer la sécurité



Commentaires généraux

Ecole sous Préfectorale Filles

 Displacement Tracking Matrix CAR
 Matrice de Suivi des Déplacements RCA

BDA_S007

Dernière d'observation: 2 février 2016

16 février 2016

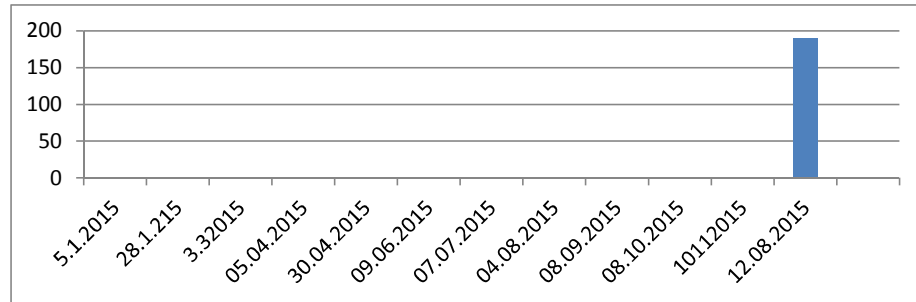
Informations Générales

SSID:	BDA_S007
Type de site:	Autre
Préfecture:	Lobaye
Sous-préfecture:	Boda
Arrondissement:	1
Quartier:	Camp fonctionnaire
Longitude	0
Latitude	0

Dernières estimations

189 PDIs

(CMP - 42228)



Responsables

Gestionnaire de site

Santé	Pas d'acteur	Sécurité Alimentaire	Pas d'acteur
WASH	Pas d'acteur	Protection	Pas d'acteur
Abris	Pas d'acteur	Nutrition	Pas d'acteur
NFI	Pas d'acteur	Education	Pas d'acteur

Provenance des PDIs (estimations)

Bruxelles	Bobayeré
Mbombo	Yakima
Gbaguila	Capable

Dernières Assistanes

Date	Secteur	Assistance	Par

Eau

Point(s) d'eau fonctionnel	0	non-fonctionnel	0
----------------------------	---	-----------------	---

Point d'eau en dehors du site	Oui
-------------------------------	-----

Type de points d'eau:

Forage	Non	Puits non aménagé	Non	Non SODECA stockage	Non
Pompe Manuelle	Non	Stockage non bladder	Non	SODECA robinet	Non
Electrique	Non	Bladder	Non	Non SODECA robinet	Non
Puits aménagé	Non	SODECA Stockage	Non		

Problèmes pour accéder à l'eau:

Chemin pour aller dangereux	Non
Longues heures d'attentes	Non
Distance trop longue	Non
Mauvaise qualité	Non
Pas assez d'eau	Non
Eau payante	Non
Accès bloqué	Oui
Autre	Non

Latrine / Hygiène

Latrines	7	Utilisables	7	Pleines	0	Pour enfants	0
Etat	Moyen	Fréquence de nettoyage	Elles ne sont pas nettoyées				
Douches	tbc	Séparées hommes/femmes	Non				

Education

L'école est elle accessible pour les enfants du site?		Oui	
Ecole n'est pas ouverte	Non	Inscription trop chère	Non
Transport trop cher	Non	Chemin trop dangereux	Non

Protection

Mécanisme des gestions de plaintes dans le site		Oui	
Activités		Systèmes de référencement	
Référencement	Non	Ligne gratuite 4040	Non
Prise en charge psychosociale	Non	Centre d'écoute	Non
Monitoring	Non	Equipe mobiles	Non
Activités de sensibilisation	Non	Relais communautaires	Non
Autres	Non	Autres	Non

Santé

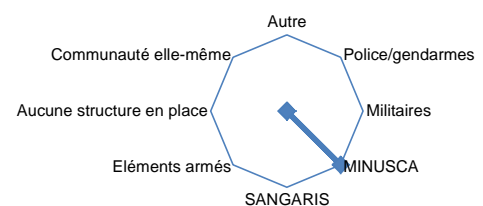
Ya t-il un centre de santé opérationnel sur le site?		Non	
Equipes mobiles sur place	Non	Fréquence des visites	tbc
Service pour femmes enceintes	Non		
Personnes atteintes de maladie chronique	Non	Prises en charge	tbc

Sécurité

tbc Situation sécuritaire dans les 7 derniers jours

Patrouilles pendant la journée	Non
Patrouilles pendant la nuit	Non
Types d'incidents sécuritaire	Non
Patrouilles de force de sécurité	Non

Structure / personnes en charge d'assurer la sécurité



Commentaires généraux

Ecole Sambali

 Displacement Tracking Matrix CAR
 Matrice de Suivi des Déplacements RCA

BDA_S008

Dernière d'observation: 27 janvier 2016

16 février 2016

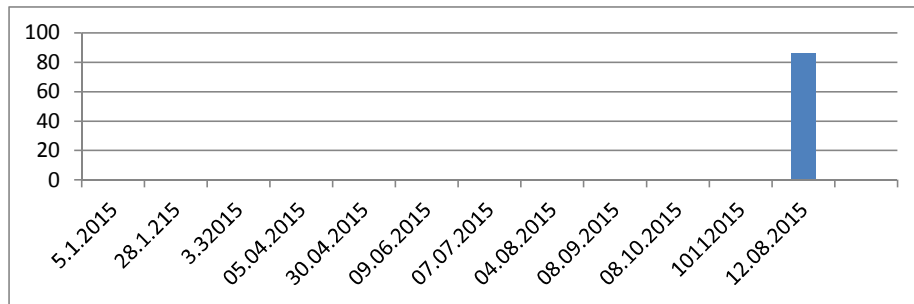
Informations Générales

Dernières estimations

86 PDIs

(CMP - 42228)

SSID:	BDA_S008
Type de site:	Ecole
Préfecture:	Lobaye
Sous-préfecture:	Boda
Arrondissement:	6
Quartier:	Gbaguila 2
Longitude	0
Latitude	0



Responsables

Gestionnaire de site

Santé	Pas d'acteur	Sécurité Alimentaire	Pas d'acteur
WASH	Pas d'acteur	Protection	Pas d'acteur
Abris	Pas d'acteur	Nutrition	Pas d'acteur
NFI	Pas d'acteur	Education	Pas d'acteur

Provenance des PDIs (estimations)

Yarima 1	Kpeténé
Mbombo	Camp Soumou
Yarima 2	Sarakpolo

Dernières Assistances

Date	Secteur	Assistance	Par

Eau

Point(s) d'eau fonctionnel	0	non-fonctionnel	0
----------------------------	---	-----------------	---

Point d'eau en dehors du site	Oui
-------------------------------	-----

Type de points d'eau:

Forage	Non	Puits non aménagé	Non	Non SODECA stockage	Non
Pompe Manuelle	Non	Stockage non bladder	Non	SODECA robinet	Non
Electrique	Non	Bladder	Non	Non SODECA robinet	Non
Puits aménagé	Non	SODECA Stockage	Non		

Problèmes pour accéder à l'eau:

Chemin pour aller dangereux	Non
Longues heures d'attentes	Non
Distance trop longue	Oui
Mauvaise qualité	Non
Pas assez d'eau	Non
Eau payante	Non
Accès bloqué	Non
Autre	Non

Latrine / Hygiène

Latrines	9	Utilisables	9	Pleines	0	Pour enfants	3
Etat	Bon	Fréquence de nettoyage	1 fois par semaine				
Douches	tbc	Séparées hommes/femmes	tbc				

Education

L'école est elle accessible pour les enfants du site?		Oui	
Ecole n'est pas ouverte	Non	Inscription trop chère	Non
Transport trop cher	Non	Chemin trop dangereux	Non

Protection

Mécanisme des gestions de plaintes dans le site		Oui	
Activités		Systèmes de référencement	
Référencement	Oui	Ligne gratuite 4040	Non
Prise en charge psychosociale	Oui	Centre d'écoute	Oui
Monitoring	Non	Equipe mobiles	Non
Activités de sensibilisation	Non	Relais communautaires	Non
Autres	Non	Autres	Non

Santé

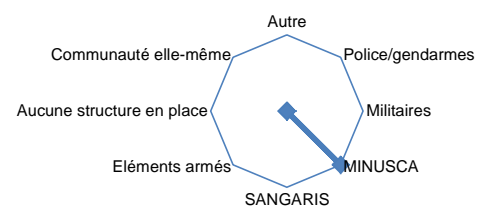
Ya t-il un centre de santé opérationnel sur le site?		Non	
Equipes mobiles sur place	Non	Fréquence des visites	tbc
Service pour femmes enceintes	Non		
Personnes atteintes de maladie chronique	Non	Prises en charge	tbc

Sécurité

tbc Situation sécuritaire dans les 7 derniers jours

Patrouilles pendant la journée	Non
Patrouilles pendant la nuit	Non
Types d'incidents sécuritaire	Non
Patrouilles de force de sécurité	Oui

Structure / personnes en charge d'assurer la sécurité



Commentaires généraux

Ecole Cotonaf

 Displacement Tracking Matrix CAR
 Matrice de Suivi des Déplacements RCA

BDA_S009

Dernière d'observation: 11 janvier 2016

16 février 2016

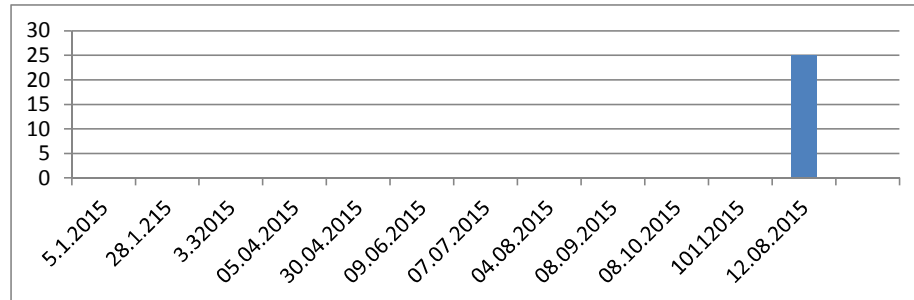
Informations Générales

SSID:	BDA_S009
Type de site:	Ecole
Préfecture:	Lobaye
Sous-préfecture:	Boda
Arrondissement:	4
Quartier:	Cotonaf
Longitude	0
Latitude	0

Dernières estimations

25 PDIs

(CMP - 42228)



Responsables

Gestionnaire de site

Santé Pas d'acteur	Sécurité Alimentaire Pas d'acteur
WASH Pas d'acteur	Protection Pas d'acteur
Abris Pas d'acteur	Nutrition Pas d'acteur
NFI Pas d'acteur	Education Pas d'acteur

Provenance des PDIs (estimations)

Cotonaf	tbc
tbc	tbc
tbc	tbc

Dernières Assistanes

Date	Secteur	Assistance	Par

Eau

Point(s) d'eau fonctionnel	0	non-fonctionnel	0
----------------------------	---	-----------------	---

Type de points d'eau:

Forage	Non	Puits non aménagé	Non	Non SODECA stockage	Non
Pompe Manuelle	Non	Stockage non bladder	Non	SODECA robinet	Non
Electrique	Non	Bladder	Non	Non SODECA robinet	Non
Puits aménagé	Non	SODECA Stockage	Non		

Point d'eau en dehors du site	Oui
-------------------------------	-----

Problèmes pour accéder à l'eau:

Chemin pour aller dangereux	Non
Longues heures d'attentes	Non
Distance trop longue	Non
Mauvaise qualité	Non
Pas assez d'eau	Oui
Eau payante	Oui
Accès bloqué	Non
Autre	Non

Latrine / Hygiène

Latrines	tbc	Utilisables	tbc	Pleines	tbc	Pour enfants	tbc
Etat	tbc	Fréquence de nettoyage	tbc				
Douches	tbc	Séparées hommes/femmes	Oui, toutes				

Education

L'école est elle accessible pour les enfants du site?	Oui
Ecole n'est pas ouverte	tbc
Inscription trop chère	tbc
Transport trop cher	tbc
Chemin trop dangereux	tbc

Santé

Ya t-il un centre de santé opérationnel sur le site?	tbc
Equipes mobiles sur place	tbc
Fréquence des visites	tbc
Service pour femmes enceintes	tbc
Personnes atteintes de maladie chronique	tbc
Prises en charge	tbc

Protection

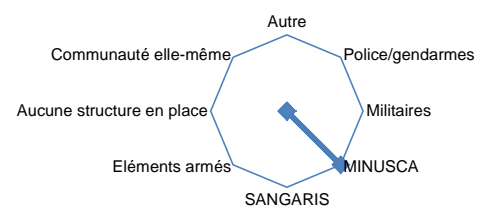
Mécanisme des gestions de plaintes dans le site	tbc		
Activités	Systèmes de référencement		
Référencement	tbc	Ligne gratuite 4040	tbc
Prise en charge psychosociale	tbc	Centre d'écoute	tbc
Monitoring	tbc	Equipe mobiles	tbc
Activités de sensibilisation	tbc	Relais communautaires	tbc
Autres	tbc	Autres	tbc

Sécurité

tbc Situation sécuritaire dans les 7 derniers jours

Patrouilles pendant la journée	tbc
Patrouilles pendant la nuit	tbc
Types d'incidents sécuritaire	tbc
Patrouilles de force de sécurité	tbc

Structure / personnes en charge d'assurer la sécurité



Commentaires généraux

BGI_S002

Dernière d'observation: 21 janvier 2016

16 février 2016

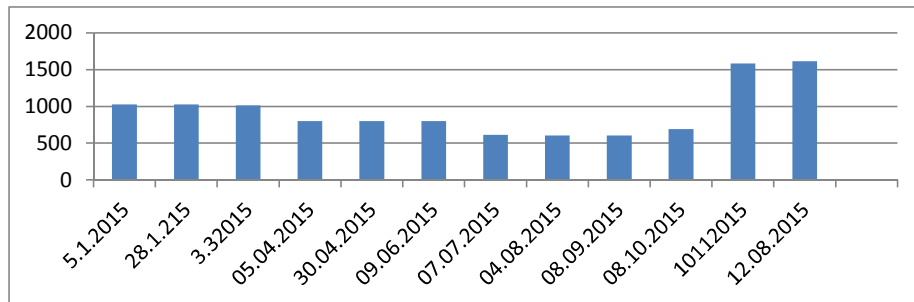
Informations Générales

SSID:	BGI_S002
Type de site:	Hôpital / Centre de santé
Préfecture:	Ombella M'Poko
Sous-préfecture:	Bimbo
Arrondissement:	Bimbo 1
Quartier:	tbc
Longitude	18.31216
Latitude	4.2097

Dernières estimations

1612 PDIs

(CMP - 42228)



Responsables

Gestionnaire de site

Santé tbc	Sécurité Alimentaire CICR
WASH Oxfam/ACTED	Protection IRC/DRC
Abris ACTED	Nutrition tbc
NFI tbc	Education tbc

Provenance des PDIs (estimations)

Cattin	Kina
Fatima	Bibalé
Makambo	tbc

Dernières Assistanes

Date	Secteur	Assistance	Par
22-déc.-15		Haricot, huile, sels, riz	CICR

Eau

Point(s) d'eau fonctionnel	5	non-fonctionnel	0	Point d'eau en dehors du site	Non
----------------------------	---	-----------------	---	-------------------------------	-----

Type de points d'eau:

Type	Oui	Non	SODECA	Stockage	Non
Forage	Oui	Puits non aménagé	Non	Non SODECA stockage	Non
Pompe Manuelle	Non	Stockage non bladder	Non	SODECA robinet	Non
Electrique	Oui	Bladder	Non	Non SODECA robinet	Non
Puits aménagé	Non	SODECA Stockage	Non		

Problèmes pour accéder à l'eau:

Chemin pour aller dangereux	Non
Longues heures d'attentes	Non
Distance trop longue	Non
Mauvaise qualité	Non
Pas assez d'eau	Non
Eau payante	Non
Accès bloqué	Non
Autre	Non

Latrine / Hygiène

Latrines	44	Utilisables	44	Pleines	0	Pour enfants	9
Etat	Moyen	Fréquence de nettoyage	Tous les jours de la semaine				
Douches	tbc	Séparées hommes/femmes	Oui, toutes				

Education

L'école est elle accessible pour les enfants du site?	Oui		
Ecole n'est pas ouverte	Non	Inscription trop chère	Non
Transport trop cher	Non	Chemin trop dangereux	Non

Protection

Mécanisme des gestions de plaintes dans le site	Oui		
Activités	Systèmes de référencement		
Référencement	Oui	Ligne gratuite 4040	Non
Prise en charge psychosociale	Oui	Centre d'écoute	Oui
Monotoring	Oui	Equipe mobiles	Non
Activités de sensibilisation	Oui	Relais communautaires	Non
Autres	Non	Autres	Non

Santé

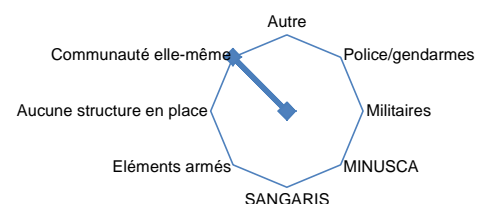
Ya t-il un centre de santé opérationnel sur le site?	Oui		
Equipes mobiles sur place	Non	Fréquence des visites	tbc
Service pour femmes enceintes	Oui		
Personnes atteintes de maladie chronique	Non	Prises en charge	Non

Sécurité

tbc Situation sécuritaire dans les 7 derniers jours

Patrouilles pendant la journée	Non
Patrouilles pendant la nuit	Non
Types d'incidents sécuritaire	Non
Patrouilles de force de sécurité	Oui

Structure / personnes en charge d'assurer la sécurité



Commentaires généraux

F 14 : ACTED est passé pour évaluer la prochaine évacuation des ordures

IRC a tenu aujourd'hui une causerie avec certaines femmes du site sur la protection de la femme.

St Antoine de Padoue

BGI_S038

Dernière d'observation: 21 janvier 2016

16 février 2016

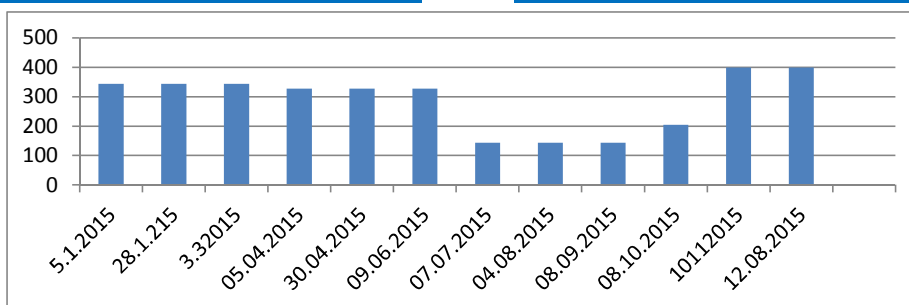
Informations Générales

Dernières estimations

399 PDIs

(CMP - 42228)

SSID:	BGI_S038
Type de site:	Eglise / Paroisse / Monastère
Préfecture:	Ombella M'Poko
Sous-préfecture:	Bimbo
Arrondissement:	Bimbo 1
Quartier:	Mpoko pont
Longitude	4.19895
Latitude	18.31719



Responsables

Gestionnaire de site

Santé tbc	Sécurité Alimentaire CICR
WASH Oxfam	Protection tbc
Abris PU-AMI	Nutrition tbc
NFI tbc	Education tbc

Provenance des PDIs (estimations)

Makambo	Kina
Fatima	Kokoro
Cattin	tbc

Dernières Assistanes

Date	Secteur	Assistance	Par

Eau

Point(s) d'eau fonctionnel	1	non-fonctionnel	0
----------------------------	---	-----------------	---

Point d'eau en dehors du site	Non
-------------------------------	-----

Type de points d'eau:

Type	Oui	Non	SODECA	Stockage	Robinet
Forage	Oui	Non	Non	Non	Non
Pompe Manuelle	Oui	Non	Non	Non	Non
Electrique	Non	Non	Non	Non	Non
Puits aménagé	Non	Non	Non	Non	Non

Problèmes pour accéder à l'eau:

Chemin pour aller dangereux	Non
Longues heures d'attentes	Non
Distance trop longue	Non
Mauvaise qualité	Non
Pas assez d'eau	Non
Eau payante	Non
Accès bloqué	Non
Autre	Non

Latrine / Hygiène

Latrines	14	Utilisables	14	Pleines	0	Pour enfants	0
Etat	Moyen	Fréquence de nettoyage	Tous les jours de la semaine				
Douches	tbc	Séparées hommes/femmes	Oui, toutes				

Education

L'école est elle accessible pour les enfants du site?	Oui
Ecole n'est pas ouverte	Non
Transport trop cher	Non
Inscription trop chère	Non
Chemin trop dangereux	Non

Protection

Mécanisme des gestions de plaintes dans le site	Oui		
Activités	Systèmes de référencement		
Référencement	Non	Ligne gratuite 4040	Non
Prise en charge psychosociale	Non	Centre d'écoute	Non
Monitoring	Non	Equipe mobiles	Non
Activités de sensibilisation	Non	Relais communautaires	Non
Autres	Non	Autres	Non

Santé

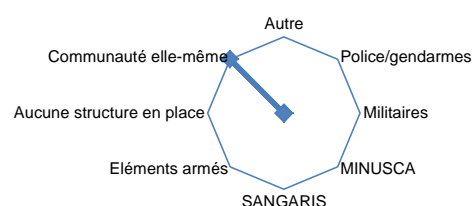
Ya t-il un centre de santé opérationnel sur le site?	Non
Equipes mobiles sur place	Non
Service pour femmes enceintes	Non
Personnes atteintes de maladie chronique	Non
Fréquence des visites	tbc
Prises en charge	Non

Sécurité

tbc Situation sécuritaire dans les 7 derniers jours

Patrouilles pendant la journée	Non
Patrouilles pendant la nuit	Non
Types d'incidents sécuritaire	Non
Patrouilles de force de sécurité	Non

Structure / personnes en charge d'assurer la sécurité



Commentaires généraux

Quartier Votongbo2

 Displacement Tracking Matrix CAR
 Matrice de Suivi des Déplacements RCA

BGI_S053

Dernière d'observation: 22 janvier 2016

16 février 2016

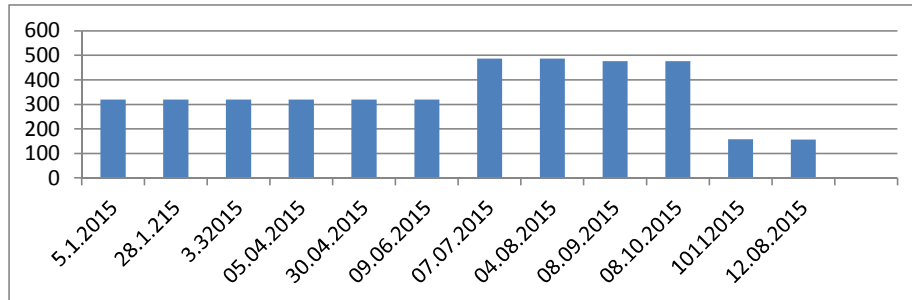
Informations Générales

SSID:	BGI_S053
Type de site:	Familles d'accueil
Préfecture:	Bangui
Sous-préfecture:	4e Arrondissement
Arrondissement:	4ème Arrond
Quartier:	votongbo 2
Longitude	4.399459
Latitude	18.57088

Dernières estimations

157 PDIs

(CMP - 42228)



Responsables

Gestionnaire de site

Santé tbc	Sécurité Alimentaire tbc
WASH Oxfam, ACTED	Protection tbc
Abris ACTED	Nutrition tbc
NFI tbc	Education tbc

Provenance des PDIs (estimations)

Bouca	Damara
Bossangoa	Bozoum
Sibut	Kaga Bandoro

Dernières Assistanes

Date	Secteur	Assistance	Par

Eau

Point(s) d'eau fonctionnel	13	non-fonctionnel	1
----------------------------	----	-----------------	---

Point d'eau en dehors du site	Non
-------------------------------	-----

Type de points d'eau:

Type	Oui	Non	SODECA	Stockage	Non	Oui	Non
Forage	Oui	Puits non aménagé	Non	Non	SODECA stockage	Non	Non
Pompe Manuelle	Non	Stockage non bladder	Non	SODECA robinet	Oui	Oui	Oui
Electrique	Non	Bladder	Oui	Non	SODECA robinet	Non	Non
Puits aménagé	Non	SODECA Stockage	Non				

Problèmes pour accéder à l'eau:

Chemin pour aller dangereux	Non
Longues heures d'attentes	Non
Distance trop longue	Non
Mauvaise qualité	Non
Pas assez d'eau	Non
Eau payante	Non
Accès bloqué	Non
Autre	Non

Latrine / Hygiène

Latrines	12	Utilisables	12	Pleines	1	Pour enfants	3
Etat	Moyen	Fréquence de nettoyage	Tous les jours de la semaine				
Douches	tbc	Séparées hommes/femmes	Oui, la majorité				

Education

L'école est elle accessible pour les enfants du site?	Oui		
Ecole n'est pas ouverte	Non	Inscription trop chère	Non
Transport trop cher	Non	Chemin trop dangereux	Non

Protection

Mécanisme des gestions de plaintes dans le site	Oui		
Activités	Systèmes de référencement		
Référencement	Non	Ligne gratuite 4040	Non
Prise en charge psychosociale	Non	Centre d'écoute	Non
Monitoring	Non	Equipe mobiles	Non
Activités de sensibilisation	Non	Relais communautaires	Non
Autres	Non	Autres	Non

Santé

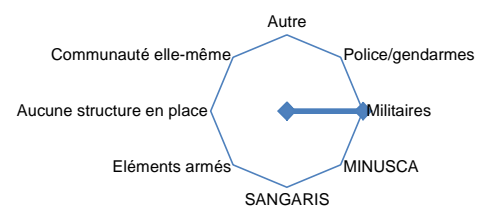
Ya t-il un centre de santé opérationnel sur le site?	Non		
Equipes mobiles sur place	Non	Fréquence des visites	tbc
Service pour femmes enceintes	Non		
Personnes atteintes de maladie chronique	Non	Prises en charge	tbc

Sécurité

tbc Situation sécuritaire dans les 7 derniers jours

Patrouilles pendant la journée	Non
Patrouilles pendant la nuit	Non
Types d'incidents sécuritaire	Non
Patrouilles de force de sécurité	Non

Structure / personnes en charge d'assurer la sécurité



Commentaires généraux

Tous les PDIs veulent rentrer dans leurs lieux d'origine

Mosquée Centrale

 Displacement Tracking Matrix CAR
 Matrice de Suivi des Déplacements RCA

BGI_S059

Dernière d'observation: 22 janvier 2016

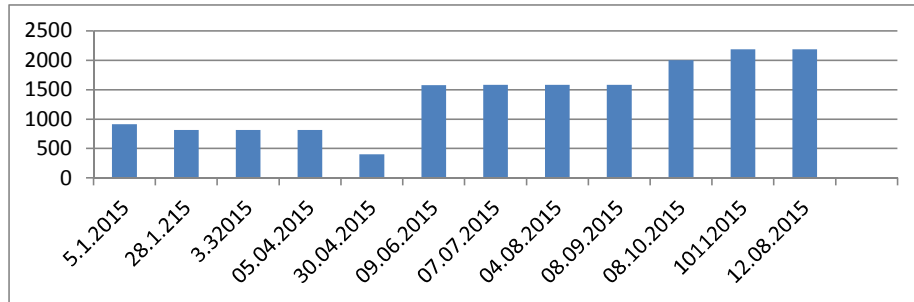
16 février 2016

Informations Générales

SSID:	BGI_S059
Type de site:	Mosquée
Préfecture:	Bangui
Sous-préfecture:	3e Arrondissement
Arrondissement:	3
Quartier:	Km5
Longitude	4.22744
Latitude	8.32305

Dernières estimations
2187 PDIs

(CMP - 42228)


Responsables

Gestionnaire de site

Santé MSF F	Sécurité Alimentaire World vision
WASH ANEA/ACTED	Protection tbc
Abris tbc	Nutrition tbc
NFI BSF/UNHR	Education tbc

Provenance des PDIs (estimations)

Miskine	Gobongo
Galabadja	Mbaïki
Combattant	tbc

Dernières Assistanes

Date	Secteur	Assistance	Par
22-déc.-15		Riz, huile, sel, haricot	World Vision

Eau

Point(s) d'eau fonctionnel	5	non-fonctionnel	2	Point d'eau en dehors du site	Non
----------------------------	---	-----------------	---	-------------------------------	-----

Type de points d'eau:

Type	Oui	Non	SODECA	Stockage	Non
Forage	Oui	Puits non aménagé	Non	Non SODECA	Non
Pompe Manuelle	Oui	Stockage non bladder	Non	SODECA robinet	Non
Electrique	Non	Bladder	Non	Non SODECA robinet	Non
Puits aménagé	Oui	SODECA Stockage	Non		

Problèmes pour accéder à l'eau:

Chemin pour aller dangereux	Non
Longues heures d'attentes	Non
Distance trop longue	Non
Mauvaise qualité	Non
Pas assez d'eau	Non
Eau payante	Non
Accès bloqué	Non
Autre	Non

Latrine / Hygiène

Latrines	5	Utilisables	5	Pleines	5	Pour enfants	0
Etat	Moyen	Fréquence de nettoyage	Tous les jours de la semaine				
Douches	tbc	Séparées hommes/femmes	Non				

Education

L'école est elle accessible pour les enfants du site?		Oui	
Ecole n'est pas ouverte	Non	Inscription trop chère	Non
Transport trop cher	Non	Chemin trop dangereux	Non

Santé

Ya t-il un centre de santé opérationnel sur le site?		Non	
Equipes mobiles sur place	Oui	Fréquence des visites	1
Service pour femmes enceintes	Oui		
Personnes atteintes de maladie chronique	Oui	Prises en charge	Non

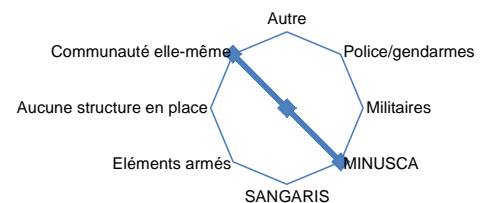
Protection

Mécanisme des gestions de plaintes dans le site		Oui	
Activités		Systèmes de référencement	
Référencement	Non	Ligne gratuite 4040	Non
Prise en charge psychosociale	Non	Centre d'écoute	Non
Monitoring	Non	Equipe mobiles	Non
Activités de sensibilisation	Non	Relais communautaires	Non
Autres	Non	Autres	Non

Sécurité

tbc Situation sécuritaire dans les 7 derniers jours

Patrouilles pendant la journée	Non
Patrouilles pendant la nuit	Non
Types d'incidents sécuritaire	Non
Patrouilles de force de sécurité	Non

Structure / personnes en charge d'assurer la sécurité

Commentaires généraux

Toutes les latrines qui sont sur le site sont presque pleines.

BGI_S067

Dernière d'observation: 22 janvier 2016

16 février 2016

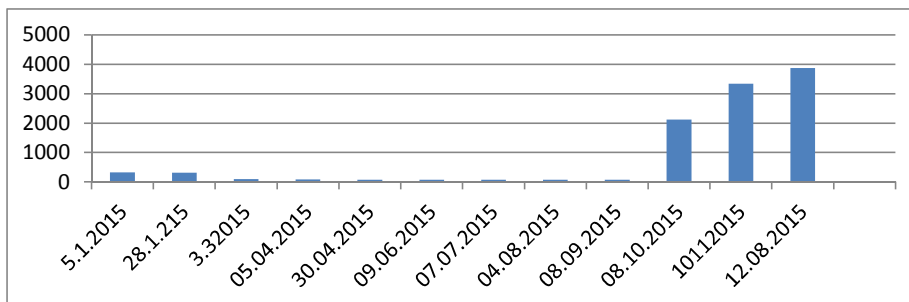
Informations Générales

Dernières estimations

3869 PDIs

(CMP - 42228)

SSID:	BGI_S067
Type de site:	Eglise / Paroisse / Monastère
Préfecture:	Bangui
Sous-préfecture:	2e Arrondissement
Arrondissement:	2
Quartier:	SICA 2
Longitude	18.56176
Latitude	4.375275



Responsables

Gestionnaire de site

Santé	MSF Belgique/ACF	Sécurité Alimentaire	tbc
WASH	ACTED/ACF	Protection	tbc
Abris	ACTED	Nutrition	tbc
NFI	tbc	Education	YAMACUIR

Provenance des PDIs (estimations)

Yakité	Sarah
Castors	Bibalé
Bazanga	Moustapha

Dernières Assistanes

Date	Secteur	Assistance	Par
23-déc.-15		Sardines, riz, savons, 3 balles de friperies	Telecel Centrafrique

Eau

Point(s) d'eau	fonctionnel	13	non-fonctionnel	tbc
----------------	-------------	----	-----------------	-----

Point d'eau en dehors du site **Non**

Type de points d'eau:

Forage	Non	Puits non aménagé	Oui	Non SODECA stockage	Non
Pompe Manuelle	Non	Stockage non bladder	Non	SODECA robinet	Non
Electrique	Non	Bladder	Oui	Non SODECA robinet	Non
Puits aménagé	Non	SODECA Stockage	Oui		

Problèmes pour accéder à l'eau:

Chemin pour aller dangereux	Non
Longues heures d'attentes	Non
Distance trop longue	Non
Mauvaise qualité	Non
Pas assez d'eau	Non
Eau payante	Non
Accès bloqué	Non
Autre	Non

Latrine / Hygiène

Latrines	27	Utilisables	27	Pleines	0	Pour enfants	3
Etat	Moyen	Fréquence de nettoyage	Tous les jours de la semaine				
Douches	tbc	Séparées hommes/femmes	Oui, toutes				

Education

L'école est elle accessible pour les enfants du site?		Oui	
Ecole n'est pas ouverte	Non	Inscription trop chère	Non
Transport trop cher	Non	Chemin trop dangereux	Non

Protection

Mécanisme des gestions de plaintes dans le site		Oui	
Activités		Systèmes de référencement	
Référencement	Oui	Ligne gratuite 4040	Non
Prise en charge psychosociale	Oui	Centre d'écoute	Non
Monitoring	Non	Equipe mobiles	Oui
Activités de sensibilisation	Non	Relais communautaires	Non
Autres	Non	Autres	Non

Santé

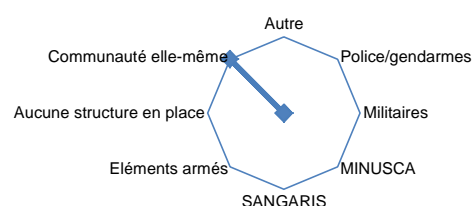
Ya t-il un centre de santé opérationnel sur le site?		Non	
Equipes mobiles sur place	Oui	Fréquence des visites	1
Service pour femmes enceintes	Non		
Personnes atteintes de maladie chronique	Non	Prises en charge	Non

Sécurité

tbc Situation sécuritaire dans les 7 derniers jours

Patrouilles pendant la journée	Oui
Patrouilles pendant la nuit	Non
Types d'incidents sécuritaire	Non
Patrouilles de force de sécurité	Non

Structure / personnes en charge d'assurer la sécurité



Commentaires généraux

Centre Jean 23

 Déplacement Tracking Matrix CAR
 Matrice de Suivi des Déplacements RCA

BGI_S068

Dernière d'observation: 22 janvier 2016

16 février 2016

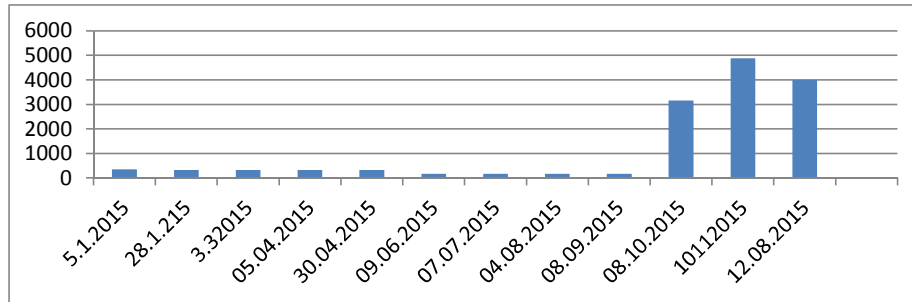
Informations Générales

SSID:	BGI_S068
Type de site:	Eglise / Paroisse / Monastère
Préfecture:	Bangui
Sous-préfecture:	2e Arrondissement
Arrondissement:	2
Quartier:	SICA 2
Longitude	18.56197
Latitude	4.375395

Dernières estimations

3990 PDIs

(CMP - 42228)



Responsables

Gestionnaire de site

Santé	MSF Belgique	Sécurité Alimentaire	tbc
WASH	ACTED/ACF/ACTED	Protection	FHAP/AFEB/ACF
Abris	tbc	Nutrition	tbc
NFI	tbc	Education	tbc

Provenance des PDIs (estimations)

Bibalé	Sarah
Yakité	Moustapha
Castors	Ngou ciment

Dernières Assistanes

Date	Secteur	Assistance	Par

Eau

Point(s) d'eau	fonctionnel	tbc	non-fonctionnel	tbc
Type de points d'eau:				
Forage	Non	Puits non aménagé	Non	Non SODECA stockage
Pompe Manuelle	Non	Stockage non bladder	Non	SODECA robinet
Electrique	Non	Bladder	Non	Non SODECA robinet
Puits aménagé	Non	SODECA Stockage	Non	

Point d'eau en dehors du site tbc

Problèmes pour accéder à l'eau:

Chemin pour aller dangereux	Non
Longues heures d'attentes	Non
Distance trop longue	Non
Mauvaise qualité	Non
Pas assez d'eau	Non
Eau payante	Non
Accès bloqué	Non
Autre	Non

Latrine / Hygiène

Latrines	40	Utilisables	40	Pleines	0	Pour enfants	8
Etat	Moyen	Fréquence de nettoyage		Tous les jours de la semaine			
Douches	tbc	Séparées hommes/femmes		tbc			

Education

L'école est elle accessible pour les enfants du site?				Oui
Ecole n'est pas ouverte	Non	Inscription trop chère	Non	
Transport trop cher	Non	Chemin trop dangereux	Non	

Santé

Ya t-il un centre de santé opérationnel sur le site?				Non
Equipes mobiles sur place	Oui	Fréquence des visites	1	
Service pour femmes enceintes	Non			
Personnes atteintes de maladie chronique	Non	Prises en charge	tbc	

Protection

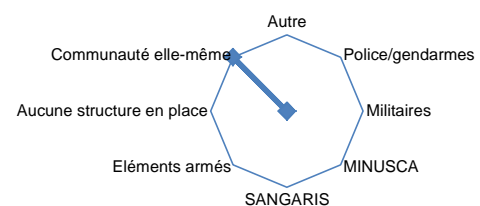
Mécanisme des gestions de plaintes dans le site				Oui
Activités		Systèmes de référencement		
Référencement	Oui	Ligne gratuite 4040	Non	
Prise en charge psychosociale	Non	Centre d'écoute	Non	
Monitoring	Non	Equipe mobiles	Oui	
Activités de sensibilisation	Non	Relais communautaires	Non	
Autres	Non	Autres	Non	

Sécurité

tbc Situation sécuritaire dans les 7 derniers jours

Patrouilles pendant la journée	Oui
Patrouilles pendant la nuit	Non
Types d'incidents sécuritaire	Non
Patrouilles de force de sécurité	Non

Structure / personnes en charge d'assurer la sécurité



Commentaires généraux

Eglise Four Square

 Displacement Tracking Matrix CAR
 Matrice de Suivi des Déplacements RCA

BGI_S069

Dernière d'observation: 22 janvier 2016

16 février 2016

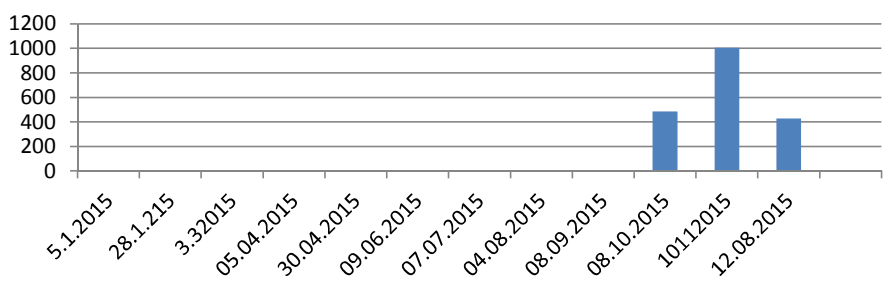
Informations Générales

Dernières estimations

429 PDIs

(CMP - 42228)

SSID:	BGI_S069
Type de site:	Eglise / Paroisse / Monastère
Préfecture:	Bangui
Sous-préfecture:	5e Arrondissement
Arrondissement:	5ème Arrond
Quartier:	Benz-vi
Longitude	4.38884
Latitude	18.55508



Responsables

Gestionnaire de site

Santé MSF Belgique	Sécurité Alimentaire CICR
WASH ACF/OXFAM	Protection ACF
Abris tbc	Nutrition ACF
NFI tbc	Education tbc

Provenance des PDIs (estimations)

Bazanga	Gba Koundja
Ngou Ciment	tbc
Sarah	tbc

Dernières Assistanes

Date	Secteur	Assistance	Par
14-janv.-16		Kit d'hygiène	Action Contre la Faim

Eau

Point(s) d'eau fonctionnel	6	non-fonctionnel	0	Point d'eau en dehors du site	Non
----------------------------	---	-----------------	---	-------------------------------	-----

Type de points d'eau:

Type	Statut	Description	Statut	Statut	Statut
Forage	Non	Puits non aménagé	Non	Non SODECA stockage	Non
Pompe Manuelle	Non	Stockage non bladder	Non	SODECA robinet	Non
Electrique	Non	Bladder	Non	Non SODECA robinet	Non
Puits aménagé	Non	SODECA Stockage	Oui		

Problèmes pour accéder à l'eau:

Chemin pour aller dangereux	Non
Longues heures d'attentes	Non
Distance trop longue	Non
Mauvaise qualité	Non
Pas assez d'eau	Non
Eau payante	Non
Accès bloqué	Non
Autre	Non

Latrine / Hygiène

Latrines	9	Utilisables	9	Pleines	0	Pour enfants	3
Etat	Moyen	Fréquence de nettoyage	Tous les jours de la semaine				
Douches	tbc	Séparées hommes/femmes	Oui, toutes				

Education

L'école est elle accessible pour les enfants du site?	Oui
Ecole n'est pas ouverte	Non
Inscription trop chère	Non
Transport trop cher	Non
Chemin trop dangereux	Non

Santé

Ya t-il un centre de santé opérationnel sur le site?	Non
Equipes mobiles sur place	Oui
Fréquence des visites	2
Service pour femmes enceintes	Non
Personnes atteintes de maladie chronique	Non
Prises en charge	tbc

Protection

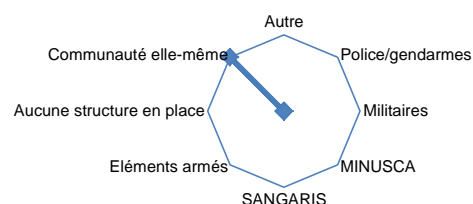
Mécanisme des gestions de plaintes dans le site	Oui		
Activités	Systèmes de référencement		
Référencement	Non	Ligne gratuite 4040	Oui
Prise en charge psychosociale	Oui	Centre d'écoute	Non
Monitoring	Non	Equipe mobiles	Oui
Activités de sensibilisation	Non	Relais communautaires	Non
Autres	Non	Autres	Non

Sécurité

tbc Situation sécuritaire dans les 7 derniers jours

Patrouilles pendant la journée	Oui
Patrouilles pendant la nuit	Non
Types d'incidents sécuritaire	Oui
Patrouilles de force de sécurité	Non

Structure / personnes en charge d'assurer la sécurité



Commentaires généraux

Maison Micheline

 Déplacement Tracking Matrix CAR
 Matrice de Suivi des Déplacements RCA

BGI_S079

Dernière d'observation: 22 janvier 2016

16 février 2016

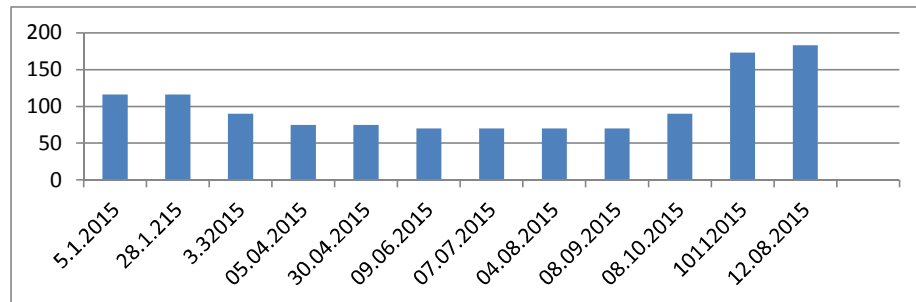
Informations Générales

SSID:	BGI_S079
Type de site:	Hôpital / Centre de santé
Préfecture:	Ombella M'Poko
Sous-préfecture:	Bimbo
Arrondissement:	Bimbo 1
Quartier:	KANGA
Longitude	0
Latitude	0

Dernières estimations

183 PDIs

(CMP - 42228)



Responsables

Gestionnaire de site

Santé	Pas d'acteur	Sécurité Alimentaire	PAM/World vision
WASH	Pas d'acteur	Protection	Pas d'acteur
Abris	ACTED	Nutrition	Pas d'acteur
NFI	Pas d'acteur	Education	Pas d'acteur

Provenance des PDIs (estimations)

Fatima	Doloko
Cattin	Ngou Ciment
Makambo	Kina

Dernières Assurances

Date	Secteur	Assistance	Par

Eau

Point(s) d'eau fonctionnel	1	non-fonctionnel	0
----------------------------	---	-----------------	---

Type de points d'eau:

Forage	Non	Puits non aménagé	Oui	Non SODECA stockage	Non
Pompe Manuelle	Non	Stockage non bladder	Non	SODECA robinet	Non
Electrique	Non	Bladder	Non	Non SODECA robinet	Non
Puits aménagé	Non	SODECA Stockage	Non		

 Point d'eau en dehors du site **Oui**

Problèmes pour accéder à l'eau:

Chemin pour aller dangereux	Non
Longues heures d'attentes	Non
Distance trop longue	Oui
Mauvaise qualité	Non
Pas assez d'eau	Oui
Eau payante	Non
Accès bloqué	Non
Autre	Non

Latrine / Hygiène

Latrines	1	Utilisables	1	Pleines	0	Pour enfants	0
Etat	Impraticable	Fréquence de nettoyage	Elles ne sont pas nettoyées				
Douches	tbc	Séparées hommes/femmes	Non				

Education

L'école est elle accessible pour les enfants du site?		Oui	
Ecole n'est pas ouverte	Non	Inscription trop chère	Non
Transport trop cher	Non	Chemin trop dangereux	Non

Protection

Mécanisme des gestions de plaintes dans le site		Oui	
Activités		Systèmes de référencement	
Référencement	Non	Ligne gratuite 4040	Non
Prise en charge psychosociale	Non	Centre d'écoute	Non
Monitoring	Non	Equipe mobiles	Non
Activités de sensibilisation	Non	Relais communautaires	Non
Autres	Non	Autres	Non

Santé

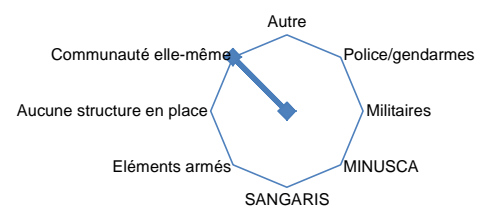
Ya t-il un centre de santé opérationnel sur le site?		Oui	
Equipes mobiles sur place	Non	Fréquence des visites	tbc
Service pour femmes enceintes	Oui		
Personnes atteintes de maladie chronique	Non	Prises en charge	Non

Sécurité

tbc Situation sécuritaire dans les 7 derniers jours

Patrouilles pendant la journée	Non
Patrouilles pendant la nuit	Non
Types d'incidents sécuritaire	Non
Patrouilles de force de sécurité	Non

Structure / personnes en charge d'assurer la sécurité



Commentaires généraux

BGI_S083

Dernière d'observation: 22 janvier 2016

16 février 2016

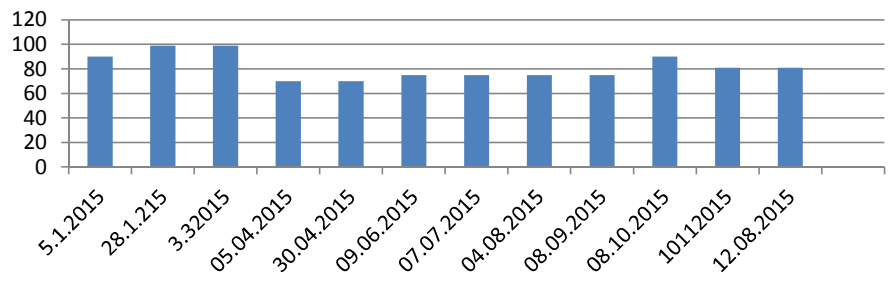
Informations Générales

SSID: BGI_S083
 Type de site: Eglise / Paroisse / Monastère
 Préfecture: Bangui
 Sous-préfecture: 8e Arrondissement
 Arrondissement: 8
 Quartier: Combattant
 Longitude: 4.40348
 Latitude: 18.52808

Dernières estimations

81 PDIs

(CMP - 42228)



Responsables

Gestionnaire de site

Santé **tbc** Sécurité Alimentaire **tbc**
 WASH **Oxfam** Protection **tbc**
 Abris **tbc** Nutrition **tbc**
 NFI **tbc** Education **tbc**

Provenance des PDIs (estimations)

Yangato **tbc**
 Bazanga **tbc**
 Banda Gbi **tbc**

Dernières Assistanes

Date	Secteur	Assistance	Par
13-oct.-15		Riz, sel, huile, haricot	Vitalité Plus

Eau

Point(s) d'eau fonctionnel **5** non-fonctionnel **1** Point d'eau en dehors du site **Non**

Type de points d'eau:

Type	Statut	Description	Statut
Forage	Non	Puits non aménagé	Non
Pompe Manuelle	Non	Stockage non bladder	Non
Electrique	Non	Bladder	Non
Puits aménagé	Non	SODECA Stockage	Oui

Problèmes pour accéder à l'eau:

Chemin pour aller dangereux	Non
Longues heures d'attentes	Non
Distance trop longue	Non
Mauvaise qualité	Non
Pas assez d'eau	Non
Eau payante	Non
Accès bloqué	Non
Autre	Non

Latrine / Hygiène

Latrines	10	Utilisables	10	Pleines	0	Pour enfants	2
Etat	Moyen	Fréquence de nettoyage	Tous les jours de la semaine				
Douches	tbc	Séparées hommes/femmes	Oui, toutes				

Education

L'école est elle accessible pour les enfants du site?	Oui
Ecole n'est pas ouverte	Non
Transport trop cher	Non
Inscription trop chère	Non
Chemin trop dangereux	Non

Santé

Ya t-il un centre de santé opérationnel sur le site?	Non
Equipes mobiles sur place	Non
Service pour femmes enceintes	Non
Personnes atteintes de maladie chronique	Non
Fréquence des visites	tbc
Prises en charge	tbc

Protection

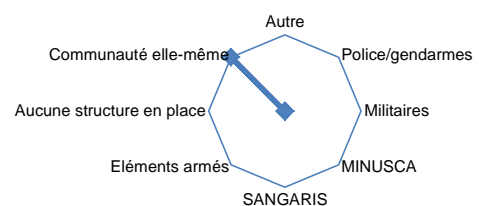
Mécanisme des gestions de plaintes dans le site	Oui
Activités	Non
Systèmes de référencement	Non
Référencement	Non
Prise en charge psychosociale	Non
Monitoring	Non
Activités de sensibilisation	Non
Autres	Non

Sécurité

tbc Situation sécuritaire dans les 7 derniers jours

Patrouilles pendant la journée	Non
Patrouilles pendant la nuit	Non
Types d'incidents sécuritaire	Non
Patrouilles de force de sécurité	Non

Structure / personnes en charge d'assurer la sécurité



Commentaires généraux

Nous avons constaté une diminution du nombre des déplacés. Un recensement est en cours.

BGI_S098

Dernière d'observation: 21 janvier 2016

16 février 2016

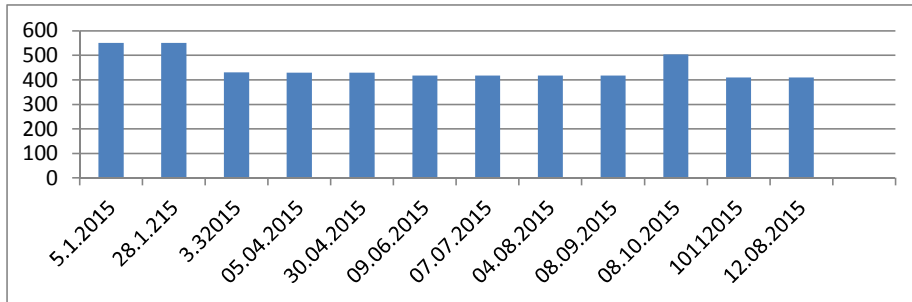
Informations Générales

SSID:	BGI_S098
Type de site:	Eglise / Paroisse / Monastère
Préfecture:	Ombella M'Poko
Sous-préfecture:	Bimbo
Arrondissement:	Bimbo 1
Quartier:	Mbembe
Longitude	4.20383
Latitude	18.31644

Dernières estimations

410 PDIs

(CMP - 42228)



Responsables

Gestionnaire de site

Santé tbc	Sécurité Alimentaire CICR
WASH OXFAM	Protection tbc
Abris ACTED	Nutrition tbc
NFI tbc	Education tbc

Provenance des PDIs (estimations)

Fatima	Bibalé
Cattin	Kokolo
Gbaya	tbc

Dernières Assistanes

Date	Secteur	Assistance	Par
22-déc.-15		Huile, sel, haricot, riz	CICR

Eau

Point(s) d'eau fonctionnel	1	non-fonctionnel	0	Point d'eau en dehors du site	Oui
----------------------------	---	-----------------	---	-------------------------------	-----

Type de points d'eau:

Type	Oui	Non	Non SODECA	Stockage	Non
Forage	Oui	Puits non aménagé	Non	Non SODECA	Non
Pompe Manuelle	Oui	Stockage non bladder	Non	SODECA robinet	Non
Electrique	Non	Bladder	Non	Non SODECA robinet	Non
Puits aménagé	Non	SODECA Stockage	Non		

Problèmes pour accéder à l'eau:

Chemin pour aller dangereux	Non
Longues heures d'attentes	Non
Distance trop longue	Oui
Mauvaise qualité	Non
Pas assez d'eau	Oui
Eau payante	Non
Accès bloqué	Non
Autre	Non

Latrine / Hygiène

Latrines	32	Utilisables	32	Pleines	0	Pour enfants	9
Etat	Moyen	Fréquence de nettoyage	Tous les jours de la semaine				
Douches	tbc	Séparées hommes/femmes	Oui, toutes				

Education

L'école est elle accessible pour les enfants du site?	Oui		
Ecole n'est pas ouverte	Non	Inscription trop chère	Non
Transport trop cher	Non	Chemin trop dangereux	Non

Protection

Mécanisme des gestions de plaintes dans le site	Oui		
Activités	Systèmes de référencement		
Référencement	Non	Ligne gratuite 4040	Non
Prise en charge psychosociale	Non	Centre d'écoute	Non
Monitoring	Non	Equipe mobiles	Non
Activités de sensibilisation	Non	Relais communautaires	Non
Autres	Non	Autres	Non

Santé

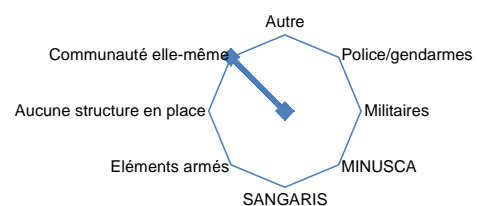
Ya t-il un centre de santé opérationnel sur le site?	Non		
Equipes mobiles sur place	Non	Fréquence des visites	tbc
Service pour femmes enceintes	Non		
Personnes atteintes de maladie chronique	Non	Prises en charge	Non

Sécurité

tbc Situation sécuritaire dans les 7 derniers jours

Patrouilles pendant la journée	Non
Patrouilles pendant la nuit	Non
Types d'incidents sécuritaire	Non
Patrouilles de force de sécurité	Non

Structure / personnes en charge d'assurer la sécurité



Commentaires généraux

C03 : Un recensement et contrôle ont été faits depuis le 19/01/2016 par le Père responsable et les représentants des déplacés sur 410 PDIs et il ressort que 180 PDIs

Complexe Scolaire Adventiste

BGI_S102

Dernière d'observation: 22 janvier 2016

16 février 2016

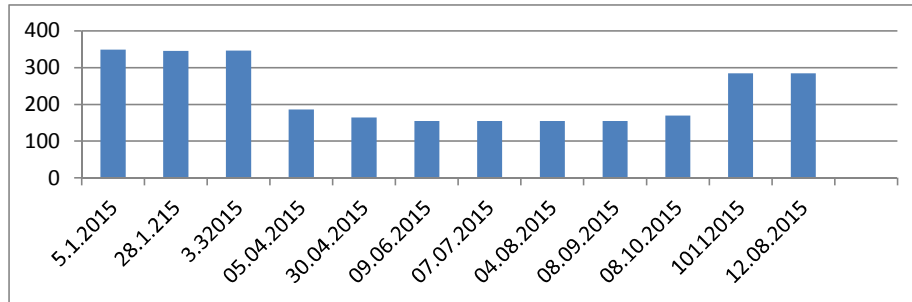
Informations Générales

SSID:	BGI_S102
Type de site:	Eglise / Paroisse / Monastère
Préfecture:	Bangui
Sous-préfecture:	3e Arrondissement
Arrondissement:	3ème Arrondissement
Quartier:	Castors
Longitude	4.23715
Latitude	18.32094

Dernières estimations

284 PDIs

(CMP - 42228)


Responsables

Gestionnaire de site

Santé	Pas d'acteur	Sécurité Alimentaire	CICR
WASH	Oxfam	Protection	Pas d'acteur
Abris	ACTED	Nutrition	Pas d'acteur
NFI	Pas d'acteur	Education	Pas d'acteur

Provenance des PDIs (estimations)

Castors	Bea Rex
PK 13	Bibalé
tbc	tbc

Dernières Assistances

Date	Secteur	Assistance	Par
23-déc.-16		Riz, haricot, huile, sel	CICR

Eau

Point(s) d'eau fonctionnel	4	non-fonctionnel	1	Point d'eau en dehors du site	Non
Type de points d'eau:				Problèmes pour accéder à l'eau:	
Forage	Non	Puits non aménagé	Non	Non SODECA stockage	Non
Pompe Manuelle	Non	Stockage non bladder	Non	SODECA robinet	Non
Electrique	Non	Bladder	Non	Non SODECA robinet	Non
Puits aménagé	Non	SODECA Stockage	Non		

Latrine / Hygiène

Latrines	4	Utilisables	4	Pleines	0	Pour enfants	0
Etat	Moyen	Fréquence de nettoyage	Tous les jours de la semaine				
Douches	tbc	Séparées hommes/femmes	Oui, toutes				

Education

L'école est elle accessible pour les enfants du site?		Oui	
Ecole n'est pas ouverte	Non	Inscription trop chère	Non
Transport trop cher	Non	Chemin trop dangereux	Non

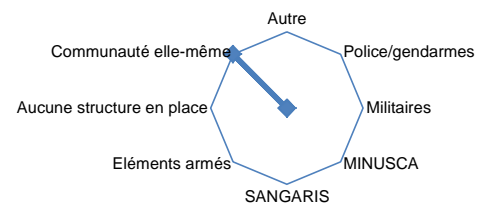
Santé

Ya t-il un centre de santé opérationnel sur le site?		Non	
Equipes mobiles sur place	Non	Fréquence des visites	tbc
Service pour femmes enceintes	Non		
Personnes atteintes de maladie chronique	Non	Prises en charge	tbc

Sécurité

tbc Situation sécuritaire dans les 7 derniers jours

Patrouilles pendant la journée	Non
Patrouilles pendant la nuit	Non
Types d'incidents sécuritaire	Non
Patrouilles de force de sécurité	Non

Structure / personnes en charge d'assurer la sécurité

Commentaires généraux

Un bloc de 5 latrines en flexe à été demonté par Oxfam le 20/0/2016 et vidangé par IRAD le 22/01/2016

BGI_S103

Dernière d'observation: 22 janvier 2016

16 février 2016

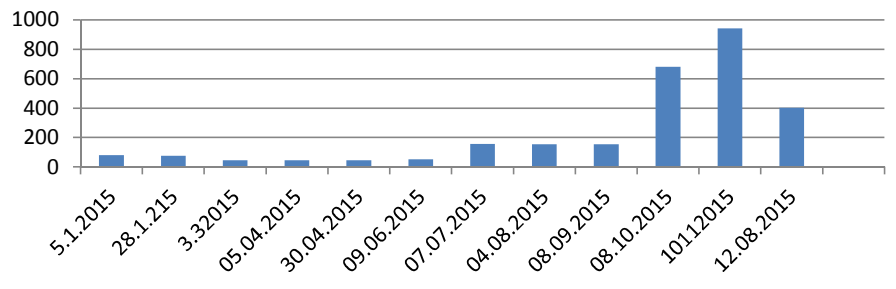
Informations Générales

SSID:	BGI_S103
Type de site:	Eglise / Paroisse / Monastère
Préfecture:	Bangui
Sous-préfecture:	2e Arrondissement
Arrondissement:	2ème Arrondissement
Quartier:	Saïdou
Longitude	4.22148
Latitude	18.33805

Dernières estimations

403 PDIs

(CMP - 42228)



Responsables

Gestionnaire de site

Santé	MSF Belgique	Sécurité Alimentaire	Pas d'acteur
WASH	ACTED/ACF	Protection	ACF
Abris	tbc	Nutrition	Pas d'acteur
NFI	tbc	Education	Pas d'acteur

Provenance des PDIs (estimations)

Yakité	Ngou Ciment
Castors	Bea Rex
Sarah	Bibalé

Dernières Assistances

Date	Secteur	Assistance	Par
26-déc.-15		Riz, spaghetti, huile, sucre, sardine	Affaire Social

Eau

Point(s) d'eau fonctionnel	12	non-fonctionnel	0	Point d'eau en dehors du site	Non
----------------------------	----	-----------------	---	-------------------------------	-----

Type de points d'eau:

Forage	Non	Puits non aménagé	Non	Non SODECA stockage	Non
Pompe Manuelle	Non	Stockage non bladder	Non	SODECA robinet	Non
Electrique	Non	Bladder	Oui	Non SODECA robinet	Non
Puits aménagé	Non	SODECA Stockage	Oui		

Problèmes pour accéder à l'eau:

Chemin pour aller dangereux	Non
Longues heures d'attentes	Non
Distance trop longue	Non
Mauvaise qualité	Non
Pas assez d'eau	Non
Eau payante	Non
Accès bloqué	Non
Autre	Non

Latrine / Hygiène

Latrines	20	Utilisables	20	Pleines	0	Pour enfants	0
Etat	Moyen	Fréquence de nettoyage	Tous les jours de la semaine				
Douches	tbc	Séparées hommes/femmes	Oui, toutes				

Education

L'école est elle accessible pour les enfants du site?		Oui	
Ecole n'est pas ouverte	Non	Inscription trop chère	Non
Transport trop cher	Non	Chemin trop dangereux	Non

Protection

Mécanisme des gestions de plaintes dans le site		Oui	
Activités		Systèmes de référencement	
Référencement	Oui	Ligne gratuite 4040	Non
Prise en charge psychosociale	Oui	Centre d'écoute	Non
Monitoring	Oui	Equipe mobiles	Oui
Activités de sensibilisation	Oui	Relais communautaires	Non
Autres	Non	Autres	Non

Santé

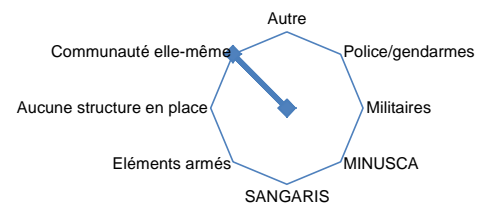
Ya t-il un centre de santé opérationnel sur le site?		Non	
Equipes mobiles sur place	Non	Fréquence des visites	tbc
Service pour femmes enceintes	Non		
Personnes atteintes de maladie chronique	Non	Prises en charge	Non

Sécurité

tbc Situation sécuritaire dans les 7 derniers jours

Patrouilles pendant la journée	Oui
Patrouilles pendant la nuit	Non
Types d'incidents sécuritaire	Non
Patrouilles de force de sécurité	Non

Structure / personnes en charge d'assurer la sécurité



Commentaires généraux

Une femme de 3e âge habitant sur le site à quitté pour se faire soigner au quartier Sarah et par la suite elle est décédée le 20/01/2016

Sanctuaire de l'espoir de Benzi-VI

 Déplacement Tracking Matrix CAR
 Matrice de Suivi des Déplacements RCA

BGI_S104

Dernière d'observation: 22 janvier 2016

16 février 2016

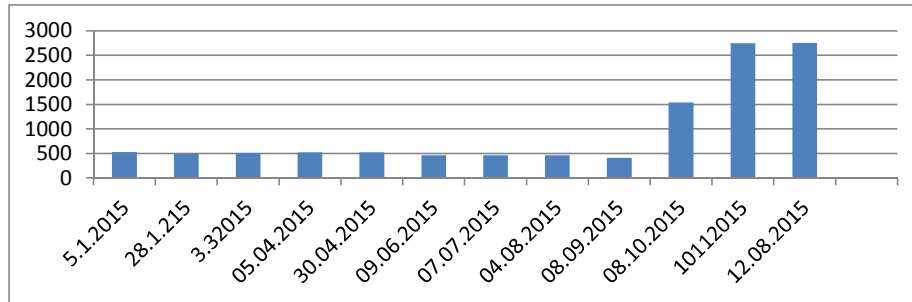
Informations Générales

SSID:	BGI_S104
Type de site:	Ecole
Préfecture:	Bangui
Sous-préfecture:	5e Arrondissement
Arrondissement:	5
Quartier:	Benzi-VI
Longitude	0
Latitude	0

Dernières estimations

2754 PDIs

(CMP - 42228)



Responsables

Gestionnaire de site

Santé	MSF Belgique	Sécurité Alimentaire	CICR
WASH	ACF/ACTED	Protection	ACF(SMPS)
Abris	ACTED	Nutrition	ACF
NFI	tbc	Education	tbc

Provenance des PDIs (estimations)

Bazanga	Kpeténé
Bibalé	Ngou Ciment
Bozoum	Sarah

Dernières Assistanes

Date	Secteur	Assistance	Par
23-déc.-15		Riz, haricot, huile, sel	CICR

Eau

Point(s) d'eau fonctionnel	24	non-fonctionnel	0	Point d'eau en dehors du site	Non
----------------------------	----	-----------------	---	-------------------------------	-----

Type de points d'eau:

Type	Statut	Description	Statut	Description	Statut
Forage	Non	Puits non aménagé	Non	Non SODECA stockage	Non
Pompe Manuelle	Non	Stockage non bladder	Non	SODECA robinet	Non
Electrique	Non	Bladder	Oui	Non SODECA robinet	Non
Puits aménagé	Non	SODECA Stockage	Oui		

Problèmes pour accéder à l'eau:

Chemin pour aller dangereux	Non
Longues heures d'attentes	Non
Distance trop longue	Non
Mauvaise qualité	Non
Pas assez d'eau	Non
Eau payante	Non
Accès bloqué	Non
Autre	Non

Latrine / Hygiène

Latrines	59	Utilisables	59	Pleines	0	Pour enfants	11
Etat	Moyen	Fréquence de nettoyage	Tous les jours de la semaine				
Douches	tbc	Séparées hommes/femmes	Oui, toutes				

Education

L'école est elle accessible pour les enfants du site?				Oui
Ecole n'est pas ouverte	Non	Inscription trop chère	Non	
Transport trop cher	Non	Chemin trop dangereux	Non	

Protection

Mécanisme des gestions de plaintes dans le site				Oui
Activités		Systèmes de référencement		
Référencement	Oui	Ligne gratuite 4040	Non	
Prise en charge psychosociale	Oui	Centre d'écoute	Non	
Monitoring	Oui	Equipe mobiles	Oui	
Activités de sensibilisation	Oui	Relais communautaires	Non	
Autres	Non	Autres	Non	

Santé

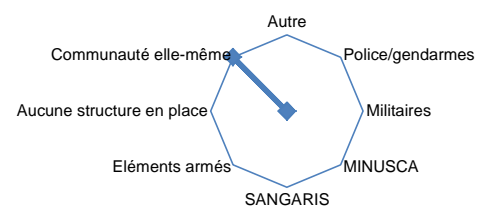
Ya t-il un centre de santé opérationnel sur le site?				Non
Equipes mobiles sur place	Oui	Fréquence des visites	2	
Service pour femmes enceintes	Non			
Personnes atteintes de maladie chronique	Non	Prises en charge	tbc	

Sécurité

tbc Situation sécuritaire dans les 7 derniers jours

Patrouilles pendant la journée	Oui
Patrouilles pendant la nuit	Non
Types d'incidents sécuritaire	Non
Patrouilles de force de sécurité	Non

Structure / personnes en charge d'assurer la sécurité



Commentaires généraux

Les partenaires de protection doivent initier des sessions d'information et de formation ou sensibilisation sur la notion de l'intérêt général et du bénévolat.

Ndjongo

BGI_S110

Dernière d'observation: 22 janvier 2016

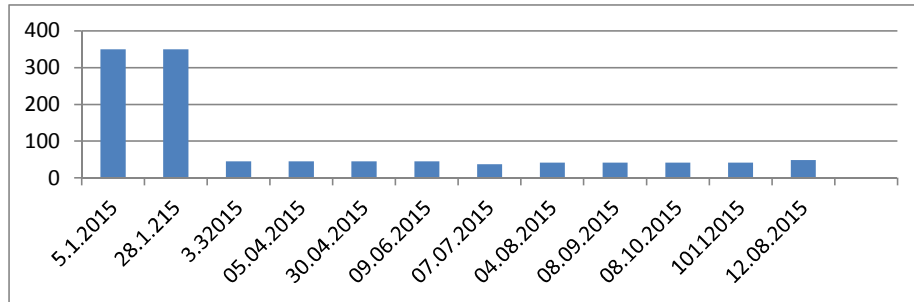
16 février 2016

Informations Générales

SSID:	BGI_S110
Type de site:	Aire ouverte
Préfecture:	Ombella M'Poko
Sous-préfecture:	Bimbo
Arrondissement:	tbc
Quartier:	Djongo
Longitude	18.48352
Latitude	4.3606

Dernières estimations
49 PDIs

(CMP - 42228)


Responsables

Gestionnaire de site

Santé tbc	Sécurité Alimentaire tbc
WASH tbc	Protection ESF
Abris ACTED	Nutrition tbc
NFI tbc	Education tbc

Provenance des PDIs (estimations)

Cattin	tbc
Kina	tbc
Makambo	tbc

Dernières Assistanes

Date	Secteur	Assistance	Par

Eau

Point(s) d'eau fonctionnel	1	non-fonctionnel	tbc
----------------------------	---	-----------------	-----

Point d'eau en dehors du site	Non
-------------------------------	-----

Type de points d'eau:

Type	Oui	Non	Type	Oui	Non
Forage	Oui	Non	Puits non aménagé	Non	Non
Pompe Manuelle	Non	Non	Stockage non bladder	Non	Non
Electrique	Non	Non	Bladder	Non	Non
Puits aménagé	Non	Non	SODECA Stockage	Non	Non

Problèmes pour accéder à l'eau:

Chemin pour aller dangereux	Non
Longues heures d'attentes	Non
Distance trop longue	Non
Mauvaise qualité	Non
Pas assez d'eau	Non
Eau payante	Non
Accès bloqué	Non
Autre	Non

Latrine / Hygiène

Latrines	16	Utilisables	16	Pleines	0	Pour enfants	6
Etat	Moyen	Fréquence de nettoyage	Tous les jours de la semaine				
Douches	tbc	Séparées hommes/femmes	Oui, toutes				

Education

L'école est elle accessible pour les enfants du site?		Oui	
Ecole n'est pas ouverte	Non	Inscription trop chère	Non
Transport trop cher	Non	Chemin trop dangereux	Non

Protection

Mécanisme des gestions de plaintes dans le site		Oui	
Activités		Systèmes de référencement	
Référencement	Non	Ligne gratuite 4040	Non
Prise en charge psychosociale	Non	Centre d'écoute	Non
Monitoring	Non	Equipe mobiles	Non
Activités de sensibilisation	Non	Relais communautaires	Non
Autres	Non	Autres	Non

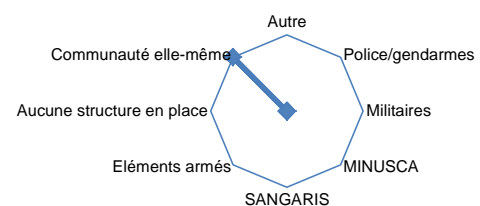
Santé

Ya t-il un centre de santé opérationnel sur le site?		Non	
Equipes mobiles sur place	Non	Fréquence des visites	tbc
Service pour femmes enceintes	Non		
Personnes atteintes de maladie chronique	Non	Prises en charge	Non

Sécurité

tbc Situation sécuritaire dans les 7 derniers jours

Patrouilles pendant la journée	Non
Patrouilles pendant la nuit	Non
Types d'incidents sécuritaire	Non
Patrouilles de force de sécurité	Non

Structure / personnes en charge d'assurer la sécurité

Commentaires généraux

Kada

KGB_S005

Dernière d'observation: 25 janvier 2016

16 février 2016

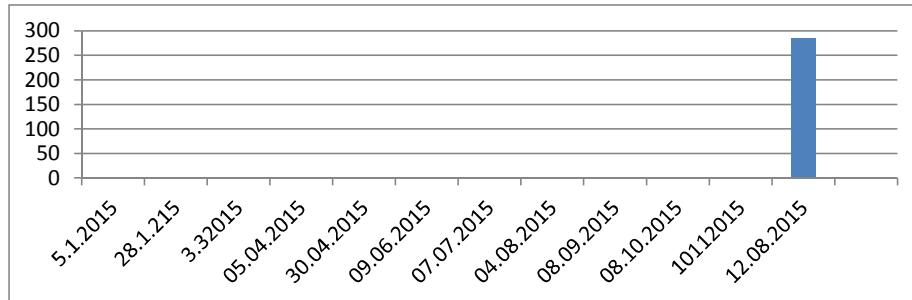
Informations Générales

SSID:	KGB_S005
Type de site:	Aire ouverte
Préfecture:	Nana Gribizi
Sous-préfecture:	Kaga-Bandoro
Arrondissement:	tbc
Quartier:	tbc
Longitude	0
Latitude	0

Dernières estimations

285 PDIs

(CMP - 42228)



Responsables

Gestionnaire de site

Santé tbc	Sécurité Alimentaire CARITAS
WASH tbc	Protection tbc
Abris tbc	Nutrition tbc
NFI HCR	Education tbc

Provenance des PDIs (estimations)

Sibut	Ouango Bangui
Galafondo	Mabo
Féré	tbc

Dernières Assistanes

Date	Secteur	Assistance	Par
5-déc.-15		Riz, soja, huile, sel, petit poids	Caritas

Eau

Point(s) d'eau fonctionnel	0	non-fonctionnel	0	Point d'eau en dehors du site	Oui
----------------------------	---	-----------------	---	-------------------------------	-----

Type de points d'eau:

Type	Statut	Description	Statut	Description	Statut
Forage	Non	Puits non aménagé	Non	Non SODECA stockage	Non
Pompe Manuelle	Non	Stockage non bladder	Non	SODECA robinet	Non
Electrique	Non	Bladder	Non	Non SODECA robinet	Non
Puits aménagé	Non	SODECA Stockage	Non		

Problèmes pour accéder à l'eau:

Chemin pour aller dangereux	Non
Longues heures d'attentes	Non
Distance trop longue	Non
Mauvaise qualité	Non
Pas assez d'eau	Oui
Eau payante	Non
Accès bloqué	Non
Autre	Non

Latrine / Hygiène

Latrines	1	Utilisables	1	Pleines	3	Pour enfants	0
Etat	Impraticable	Fréquence de nettoyage	Elles ne sont pas nettoyées				
Douches	tbc	Séparées hommes/femmes	Oui, la majorité				

Education

L'école est elle accessible pour les enfants du site?		Oui	
Ecole n'est pas ouverte	Non	Inscription trop chère	Non
Transport trop cher	Non	Chemin trop dangereux	Non

Protection

Mécanisme des gestions de plaintes dans le site		Oui	
Activités	Systèmes de référencement		
Référencement	Non	Ligne gratuite 4040	Non
Prise en charge psychosociale	Non	Centre d'écoute	Non
Monitoring	Non	Equipe mobiles	Non
Activités de sensibilisation	Non	Relais communautaires	Non
Autres	Non	Autres	Non

Santé

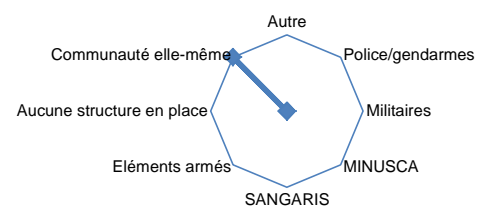
Ya t-il un centre de santé opérationnel sur le site?		Non	
Equipes mobiles sur place	Non	Fréquence des visites	tbc
Service pour femmes enceintes	Non		
Personnes atteintes de maladie chronique	Oui	Prises en charge	Non

Sécurité

tbc Situation sécuritaire dans les 7 derniers jours

Patrouilles pendant la journée	Non
Patrouilles pendant la nuit	Non
Types d'incidents sécuritaire	Non
Patrouilles de force de sécurité	Non

Structure / personnes en charge d'assurer la sécurité



Commentaires généraux

Eveché

 Déplacement Tracking Matrix CAR
 Matrice de Suivi des Déplacements RCA

KGB_S004

Dernière d'observation: 21 janvier 2016

16 février 2016

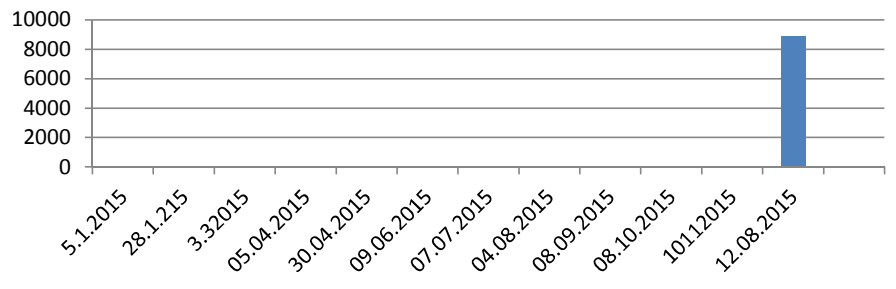
Informations Générales

SSID:	KGB_S004
Type de site:	tbc
Préfecture:	Nana Gribizi
Sous-préfecture:	Kaga-Bandoro
Arrondissement:	tbc
Quartier:	tbc
Longitude	0
Latitude	0

Dernières estimations

161 PDIs

(CMP - 42228)



Responsables

Gestionnaire de site

Santé tbc	Sécurité Alimentaire tbc
WASH ANEA/CICR	Protection CARITAS/SAVE THE CHILDREN
Abris tbc	Nutrition tbc
NFI Solidarité/UNICEF/INTERSOS	Education IDEAL

Provenance des PDIs (estimations)

Centre Kibandoro	Axe Dékoa
Axe Botto	tbc
Axe Ouandago	tbc

Dernières Assurances

Date	Secteur	Assistance	Par

Eau

Point(s) d'eau fonctionnel	32	non-fonctionnel	0
----------------------------	----	-----------------	---

Type de points d'eau:

Type	Oui	Non	SODECA	Stockage	Robinet
Forage	Oui	Puits non aménagé Non	Non	SODECA	Stockage Non
Pompe Manuelle	Non	Stockage non bladder Non	SODECA	Robinet	Non
Electrique	Non	Bladder Oui	Non	SODECA	Robinet Non
Puits aménagé	Oui	SODECA	Stockage	Non	

 Point d'eau en dehors du site **Oui**

Problèmes pour accéder à l'eau:

Chemin pour aller dangereux	Non
Longues heures d'attentes	Non
Distance trop longue	Oui
Mauvaise qualité	Non
Pas assez d'eau	Non
Eau payante	Non
Accès bloqué	Non
Autre	Non

Latrine / Hygiène

Latrines	132	Utilisables	132	Pleines	tbc	Pour enfants	tbc
Etat	Moyen	Fréquence de nettoyage	Tous les jours de la semaine				
Douches	tbc	Séparées hommes/femmes	tbc				

Education

L'école est elle accessible pour les enfants du site?	Oui
Ecole n'est pas ouverte	Non
Transport trop cher	Non
Inscription trop chère	Non
Chemin trop dangereux	Non

Santé

Ya t-il un centre de santé opérationnel sur le site?	Oui
Equipes mobiles sur place	tbc
Service pour femmes enceintes	Oui
Personnes atteintes de maladie chronique	Non
Prises en charge	Non

Protection

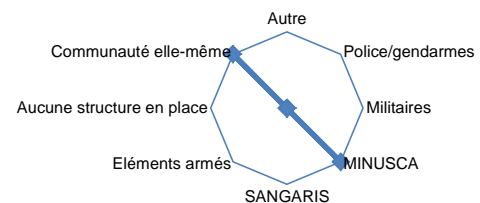
Mécanisme des gestions de plaintes dans le site	Oui
Activités	Systèmes de référencement
Référencement	Non
Prise en charge psychosociale	Non
Monitoring	Non
Activités de sensibilisation	Non
Autres	Non
Ligne gratuite 4040	Non
Centre d'écoute	Oui
Equipe mobiles	Non
Relais communautaires	Non
Autres	Non

Sécurité

tbc Situation sécuritaire dans les 7 derniers jours

Patrouilles pendant la journée	Non
Patrouilles pendant la nuit	Non
Types d'incidents sécuritaire	Non
Patrouilles de force de sécurité	Oui

Structure / personnes en charge d'assurer la sécurité



Commentaires généraux

Nativité

 Displacement Tracking Matrix CAR
 Matrice de Suivi des Déplacements RCA

KGB_S003

Dernière d'observation: 21 janvier 2016

16 février 2016

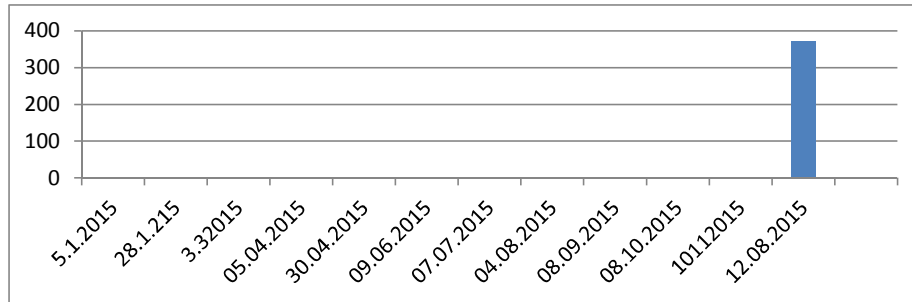
Informations Générales

SSID:	KGB_S003
Type de site:	Eglise / Paroisse / Monastère
Préfecture:	Nana Gribizi
Sous-préfecture:	Kaga-Bandoro
Arrondissement:	tbc
Quartier:	tbc
Longitude	0
Latitude	0

Dernières estimations

8885 PDIs

(CMP - 42228)



Responsables

Gestionnaire de site

Santé tbc	Sécurité Alimentaire Caritas
WASH CICR	Protection IRC
Abris CICR	Nutrition tbc
NFI tbc	Education tbc

Provenance des PDIs (estimations)

Kpokpo 1	Zando
Ngouakar	Wakara
Gazakara	Patcho

Dernières Assistanes

Date	Secteur	Assistance	Par
20-janv.-16		Moustiquaires imprégnés	Vitalité Plus

Eau

Point(s) d'eau fonctionnel	1	non-fonctionnel	0	Point d'eau en dehors du site	Non
----------------------------	---	-----------------	---	-------------------------------	-----

Type de points d'eau:

Type	Oui	Non	SODECA	Stockage	Non
Forage	Oui	Puits non aménagé Non	Non	SODECA stockage Non	Non
Pompe Manuelle	Oui	Stockage non bladder Non	Non	SODECA robinet Non	Non
Electrique	Non	Bladder Non	Non	Non SODECA robinet Non	Non
Puits aménagé	Non	SODECA Stockage Non	Non		

Problèmes pour accéder à l'eau:

Chemin pour aller dangereux	Non
Longues heures d'attentes	Non
Distance trop longue	Non
Mauvaise qualité	Non
Pas assez d'eau	Non
Eau payante	Non
Accès bloqué	Non
Autre	Non

Latrine / Hygiène

Latrines	3	Utilisables	3	Pleines	1	Pour enfants	0
Etat	Moyen	Fréquence de nettoyage	Tous les jours de la semaine				
Douches	tbc	Séparées hommes/femmes	Non				

Education

L'école est elle accessible pour les enfants du site?	Oui		
Ecole n'est pas ouverte	Non	Inscription trop chère	Non
Transport trop cher	Non	Chemin trop dangereux	Non

Protection

Mécanisme des gestions de plaintes dans le site	Oui		
Activités	Systèmes de référencement		
Référencement	Non	Ligne gratuite 4040	Non
Prise en charge psychosociale	Oui	Centre d'écoute	Non
Monitoring	Non	Equipe mobiles	Non
Activités de sensibilisation	Non	Relais communautaires	Non
Autres	Non	Autres	Oui

Santé

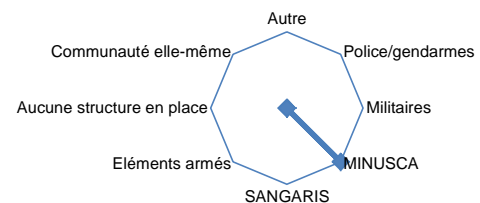
Ya t-il un centre de santé opérationnel sur le site?	Non		
Equipes mobiles sur place	Non	Fréquence des visites	tbc
Service pour femmes enceintes	Non		
Personnes atteintes de maladie chronique	Oui	Prises en charge	Non

Sécurité

tbc Situation sécuritaire dans les 7 derniers jours

Patrouilles pendant la journée	Non
Patrouilles pendant la nuit	Non
Types d'incidents sécuritaire	Non
Patrouilles de force de sécurité	Non

Structure / personnes en charge d'assurer la sécurité



Commentaires généraux

Bakoute

KGB_S002

Dernière d'observation: 21 janvier 2016

16 février 2016

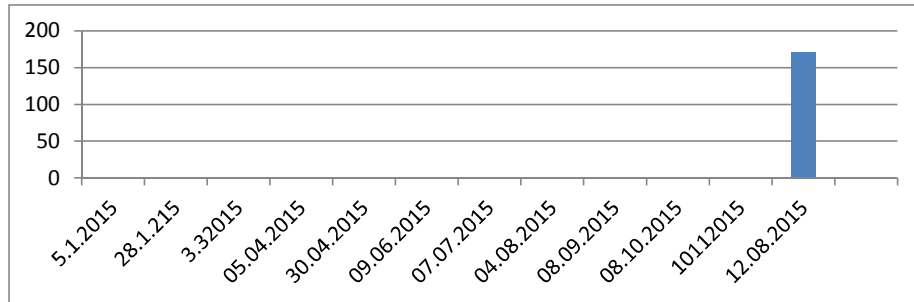
Informations Générales

SSID:	KGB_S002
Type de site:	Aire ouverte
Préfecture:	Nana Gribizi
Sous-préfecture:	Kaga-Bandoro
Arrondissement:	tbc
Quartier:	tbc
Longitude	0
Latitude	0

Dernières estimations

371 PDIs

(CMP - 42228)



Responsables

Gestionnaire de site

Santé tbc	Sécurité Alimentaire Caritas
WASH tbc	Protection tbc
Abris tbc	Nutrition tbc
NFI Solidarité	Education tbc

Provenance des PDIs (estimations)

ZaireMouroba	tbc
tbc	tbc
tbc	tbc

Dernières Assistanes

Date	Secteur	Assistance	Par
0-janv.-00			

Eau

Point(s) d'eau fonctionnel	0	non-fonctionnel	0
----------------------------	---	-----------------	---

Point d'eau en dehors du site	Oui
-------------------------------	-----

Type de points d'eau:

Type	Statut	Description	Statut	Description	Statut
Forage	Non	Puits non aménagé	Non	Non SODECA stockage	Non
Pompe Manuelle	Non	Stockage non bladder	Non	SODECA robinet	Non
Electrique	Non	Bladder	Non	Non SODECA robinet	Non
Puits aménagé	Non	SODECA Stockage	Non		

Problèmes pour accéder à l'eau:

Chemin pour aller dangereux	Non
Longues heures d'attentes	Non
Distance trop longue	Non
Mauvaise qualité	Non
Pas assez d'eau	Non
Eau payante	Non
Accès bloqué	Non
Autre	Non

Latrine / Hygiène

Latrines	0	Utilisables	0	Pleines	0	Pour enfants	0
Etat	tbc	Fréquence de nettoyage	tbc				
Douches	tbc	Séparées hommes/femmes	Non				

Education

L'école est elle accessible pour les enfants du site?		Oui	
Ecole n'est pas ouverte	Non	Inscription trop chère	Non
Transport trop cher	Non	Chemin trop dangereux	Non

Protection

Mécanisme des gestions de plaintes dans le site		tbc	
Activités		Systèmes de référencement	
Référencement	Non	Ligne gratuite 4040	Non
Prise en charge psychosociale	Non	Centre d'écoute	Non
Monotoring	Non	Equipe mobiles	Non
Activités de sensibilisation	Non	Relais communautaires	Non
Autres	Non	Autres	Non

Santé

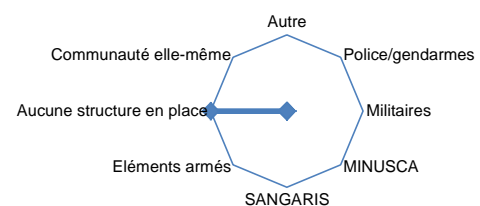
Ya t-il un centre de santé opérationnel sur le site?		Non	
Equipes mobiles sur place	Non	Fréquence des visites	tbc
Service pour femmes enceintes	Non		
Personnes atteintes de maladie chronique	Oui	Prises en charge	Non

Sécurité

tbc Situation sécuritaire dans les 7 derniers jours

Patrouilles pendant la journée	Non
Patrouilles pendant la nuit	Non
Types d'incidents sécuritaire	Non
Patrouilles de force de sécurité	Non

Structure / personnes en charge d'assurer la sécurité



Commentaires généraux

Bamou

 Displacement Tracking Matrix CAR
 Matrice de Suivi des Déplacements RCA

KGB_S001

Dernière d'observation: 21 janvier 2016

16 février 2016

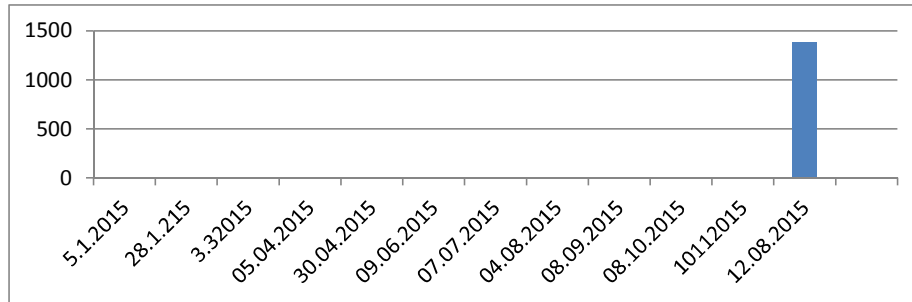
Informations Générales

SSID:	KGB_S001
Type de site:	Aire ouverte
Préfecture:	Nana Gribizi
Sous-préfecture:	Kaga-Bandoro
Arrondissement:	tbc
Quartier:	tbc
Longitude	0
Latitude	0

Dernières estimations

171 PDIs

(CMP - 42228)



Responsables

Gestionnaire de site

Santé tbc	Sécurité Alimentaire Caritas
WASH tbc	Protection tbc
Abris tbc	Nutrition tbc
NFI Solidarité	Education IDEAL

Provenance des PDIs (estimations)

Gazao	Kanga
Kassaï	Doukouma
Ndomodo	Ndenga

Dernières Assistanes

Date	Secteur	Assistance	Par

Eau

Point(s) d'eau fonctionnel	1	non-fonctionnel	0
----------------------------	---	-----------------	---

Type de points d'eau:

Forage	Oui	Puits non aménagé	Non	Non SODECA stockage	Non
Pompe Manuelle	Non	Stockage non bladder	Non	SODECA robinet	Non
Electrique	Non	Bladder	Non	Non SODECA robinet	Non
Puits aménagé	Non	SODECA Stockage	Non		

 Point d'eau en dehors du site **Oui**

Problèmes pour accéder à l'eau:

Chemin pour aller dangereux	Non
Longues heures d'attentes	Non
Distance trop longue	Oui
Mauvaise qualité	Non
Pas assez d'eau	Non
Eau payante	Non
Accès bloqué	Non
Autre	Non

Latrine / Hygiène

Latrines	14	Utilisables	14	Pleines	0	Pour enfants	0
Etat	Impraticable	Fréquence de nettoyage	Elles ne sont pas nettoyées				
Douches	tbc	Séparées hommes/femmes	tbc				

Education

L'école est elle accessible pour les enfants du site?				Oui
Ecole n'est pas ouverte	Non	Inscription trop chère	Non	
Transport trop cher	Non	Chemin trop dangereux	Non	

Protection

Mécanisme des gestions de plaintes dans le site				Oui
Activités		Systèmes de référencement		
Référencement	Non	Ligne gratuite 4040	Non	
Prise en charge psychosociale	Non	Centre d'écoute	Non	
Monitoring	Non	Equipe mobiles	Non	
Activités de sensibilisation	Non	Relais communautaires	Non	
Autres	Oui	Autres	Oui	

Santé

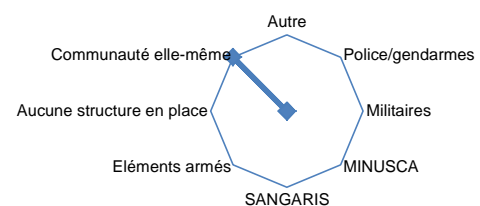
Ya t-il un centre de santé opérationnel sur le site?				Non
Equipes mobiles sur place	Non	Fréquence des visites	tbc	
Service pour femmes enceintes	Non			
Personnes atteintes de maladie chronique	Oui	Prises en charge	Non	

Sécurité

tbc Situation sécuritaire dans les 7 derniers jours

Patrouilles pendant la journée	Non
Patrouilles pendant la nuit	Non
Types d'incidents sécuritaire	Non
Patrouilles de force de sécurité	Non

Structure / personnes en charge d'assurer la sécurité



Commentaires généraux

Cité de la Paix (SITE C)

 Déplacement Tracking Matrix CAR
 Matrice de Suivi des Déplacements RCA

KBO_S003

Dernière d'observation: 18 janvier 2016

16 février 2016

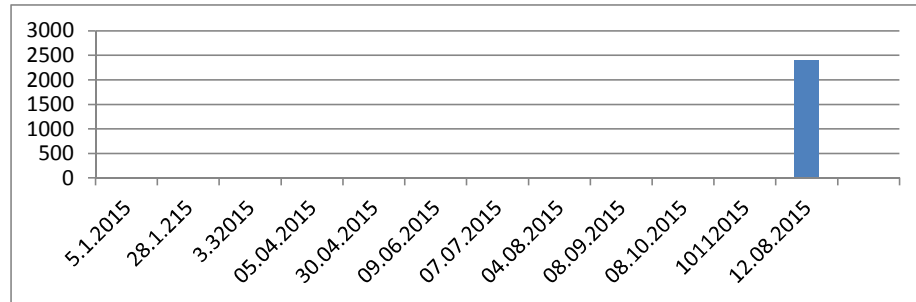
Informations Générales

Dernières estimations

2388 PDIs

(CMP - 42228)

SSID:	KBO_S003
Type de site:	Aire ouverte
Préfecture:	Ouham
Sous-préfecture:	Kabo
Arrondissement:	tbc
Quartier:	tbc
Longitude	18.364
Latitude	7.4047



Responsables

Gestionnaire de site

Santé MSF-Esp	Sécurité Alimentaire Intersos
WASH Croix Rouge	Protection OIM
Abris Croix Rouge	Nutrition tbc
NFI OIM	Education DRC

Provenance des PDIs (estimations)

Bangui	Yaloke
Damara	Boali
Sibut	Sido Tchad

Dernières Assistanes

Date	Secteur	Assistance	Par
20-janv.-16		Nettoyage des latrines et douches	Croix Rouge

Eau

Point(s) d'eau fonctionnel	2	non-fonctionnel	0	Point d'eau en dehors du site	Non
----------------------------	---	-----------------	---	-------------------------------	-----

Type de points d'eau:

Type	Oui	Non	SODECA	Stockage	Robinet	
Forage	Oui	Puits non aménagé	Non	Non	SODECA stockage	Non
Pompe Manuelle	Non	Stockage non bladder	Non	SODECA	robinet	Non
Electrique	Non	Bladder	Non	Non	SODECA robinet	Non
Puits aménagé	Non	SODECA Stockage	Non			

Problèmes pour accéder à l'eau:

Chemin pour aller dangereux	Non
Longues heures d'attentes	Non
Distance trop longue	Non
Mauvaise qualité	Non
Pas assez d'eau	Non
Eau payante	Non
Accès bloqué	Non
Autre	Non

Latrine / Hygiène

Latrines	20	Utilisables	20	Pleines	3	Pour enfants	5
Etat	Moyen	Fréquence de nettoyage	Tous les jours de la semaine				
Douches	tbc	Séparées hommes/femmes	Oui, toutes				

Education

L'école est elle accessible pour les enfants du site?		Oui	
Ecole n'est pas ouverte	Non	Inscription trop chère	Non
Transport trop cher	Non	Chemin trop dangereux	Non

Protection

Mécanisme des gestions de plaintes dans le site		Oui	
Activités		Systèmes de référencement	
Référencement	Non	Ligne gratuite 4040	Non
Prise en charge psychosociale	Non	Centre d'écoute	Non
Monitoring	Non	Equipe mobiles	Non
Activités de sensibilisation	Non	Relais communautaires	Non
Autres	Non	Autres	Non

Santé

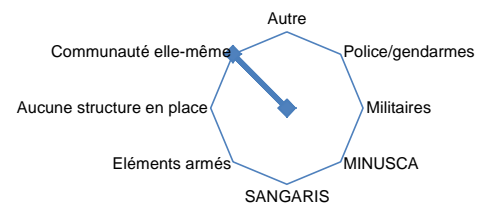
Ya t-il un centre de santé opérationnel sur le site?		Non	
Equipes mobiles sur place	Non	Fréquence des visites	tbc
Service pour femmes enceintes	Non		
Personnes atteintes de maladie chronique	Oui	Prises en charge	Oui

Sécurité

tbc Situation sécuritaire dans les 7 derniers jours

Patrouilles pendant la journée	Non
Patrouilles pendant la nuit	Non
Types d'incidents sécuritaire	Non
Patrouilles de force de sécurité	Non

Structure / personnes en charge d'assurer la sécurité



Commentaires généraux

SITE B

 Displacement Tracking Matrix CAR
 Matrice de Suivi des Déplacements RCA

KBO_S002

Dernière d'observation: 19 janvier 2016

16 février 2016

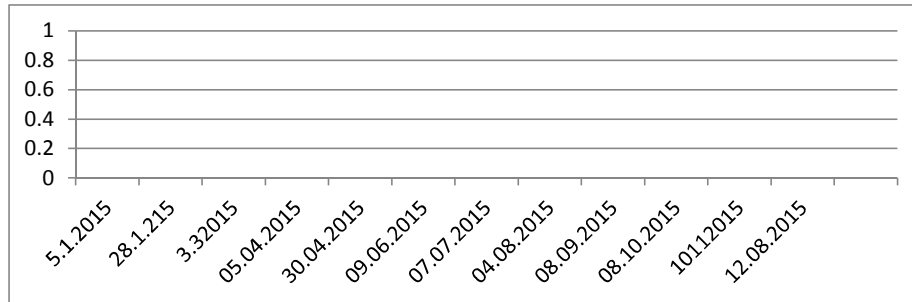
Informations Générales

SSID:	KBO_S002
Type de site:	Aire ouverte
Préfecture:	Ouham
Sous-préfecture:	Kabo
Arrondissement:	tbc
Quartier:	tbc
Longitude	18.3652
Latitude	7.4154

Dernières estimations

#N/A

(CMP - 42228)


Responsables

Gestionnaire de site

Santé	MSF Espagne	Sécurité Alimentaire	Solidarités/PAM
WASH	Solidarités/UE/Japon	Protection	DRC
Abris	Solidarités	Nutrition	tbc
NFI	DRC	Education	tbc

Provenance des PDIs (estimations)

Kabaya	Béliili 1 Mira
Kouloungou 1	Sangara Bekondjo
Kouloungou2	Béliili Kodjoro

Dernières Assistances

Date	Secteur	Assistance	Par
27-mars-11		NFIs	DRC

Eau

Point(s) d'eau	fonctionnel	non-fonctionnel	Point d'eau en dehors du site
	1	5	Non
Type de points d'eau:			
Forage	Non	Puits non aménagé Non	Non SODECA stockage Non
Pompe Manuelle	Non	Stockage non bladder Non	SODECA robinet Non
Electrique	Non	Bladder Non	Non SODECA robinet Non
Puits aménagé	Non	SODECA Stockage Non	

 Point d'eau en dehors du site **Non**
Type de points d'eau:
Problèmes pour accéder à l'eau:

Chemin pour aller dangereux	Non
Longues heures d'attentes	Non
Distance trop longue	Non
Mauvaise qualité	Non
Pas assez d'eau	Non
Eau payante	Non
Accès bloqué	Non
Autre	Non

Latrine / Hygiène

Latrines	174	Utilisables	174	Pleines	tbc	Pour enfants	tbc
Etat	Impraticable	Fréquence de nettoyage	Elles ne sont pas nettoyées				
Douches	tbc	Séparées hommes/femmes	Oui, toutes				

Education

L'école est elle accessible pour les enfants du site?				Oui
Ecole n'est pas ouverte	Non	Inscription trop chère	Non	
Transport trop cher	Non	Chemin trop dangereux	Non	

Protection

Mécanisme des gestions de plaintes dans le site				Oui
Activités	Systèmes de référencement			
Référencement	Non	Ligne gratuite 4040	Non	
Prise en charge psychosociale	Non	Centre d'écoute	Non	
Monitoring	Non	Equipe mobiles	Non	
Activités de sensibilisation	Non	Relais communautaires	Non	
Autres	Non	Autres	Non	

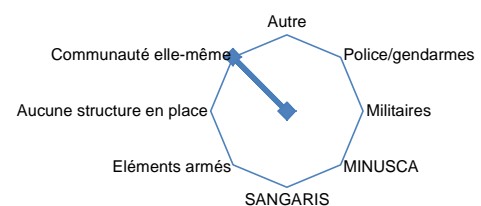
Santé

Ya t-il un centre de santé opérationnel sur le site?				Non
Equipes mobiles sur place	Oui	Fréquence des visites	tbc	
Service pour femmes enceintes	Non			
Personnes atteintes de maladie chronique	Oui	Prises en charge	Oui	

Sécurité

tbc Situation sécuritaire dans les 7 derniers jours

Patrouilles pendant la journée	Non
Patrouilles pendant la nuit	Non
Types d'incidents sécuritaire	Non
Patrouilles de force de sécurité	Non

Structure / personnes en charge d'assurer la sécurité

Commentaires généraux

- Besoin de construire des abis su le site
- Appui aux groupements des emmes pour les jardins

SITE B

 Displacement Tracking Matrix CAR
 Matrice de Suivi des Déplacements RCA

KBO_S002

Dernière d'observation: 19 janvier 2016

16 février 2016

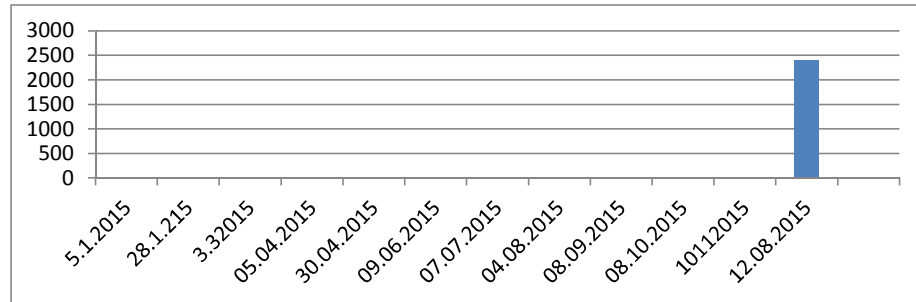
Informations Générales

Dernières estimations

2388 PDIs

(CMP - 42228)

SSID:	KBO_S002
Type de site:	Aire ouverte
Préfecture:	Ouham
Sous-préfecture:	Kabo
Arrondissement:	tbc
Quartier:	tbc
Longitude	18.3652
Latitude	7.4154



Responsables

Gestionnaire de site

Santé MSF Espagne	Sécurité Alimentaire Solidarités/PAM
WASH Solidarités/UE/Japon	Protection DRC
Abris Solidarités	Nutrition tbc
NFI DRC	Education tbc

Provenance des PDIs (estimations)

Kabaya	Béliili 1 Mira
Kouloungou 1	Sangara Bekondjo
Kouloungou2	Béliili Kodjoro

Dernières Assistanes

Date	Secteur	Assistance	Par
27-mars-11		NFIs	DRC

Eau

Point(s) d'eau	fonctionnel	1	non-fonctionnel	5	Point d'eau en dehors du site	Non	
Type de points d'eau:				Problèmes pour accéder à l'eau:			
Forage	Non	Puits non aménagé	Non	Non SODECA stockage	Non	Chemin pour aller dangereux	Non
Pompe Manuelle	Non	Stockage non bladder	Non	SODECA robinet	Non	Longues heures d'attentes	Non
Electrique	Non	Bladder	Non	Non SODECA robinet	Non	Distance trop longue	Non
Puits aménagé	Non	SODECA Stockage	Non			Mauvaise qualité	Non
						Pas assez d'eau	Non
						Eau payante	Non
						Accès bloqué	Non
						Autre	Non

Latrine / Hygiène

Latrines	174	Utilisables	174	Pleines	tbc	Pour enfants	tbc
Etat	Impraticable	Fréquence de nettoyage	Elles ne sont pas nettoyées				
Douches	tbc	Séparées hommes/femmes	Oui, toutes				

Education

L'école est elle accessible pour les enfants du site?		Oui	
Ecole n'est pas ouverte	Non	Inscription trop chère	Non
Transport trop cher	Non	Chemin trop dangereux	Non

Santé

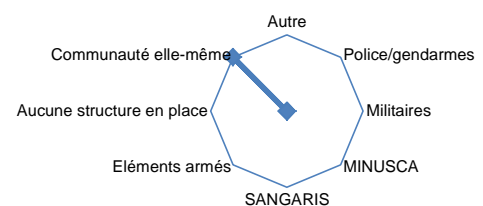
Ya t-il un centre de santé opérationnel sur le site?		Non	
Equipes mobiles sur place	Oui	Fréquence des visites	tbc
Service pour femmes enceintes	Non		
Personnes atteintes de maladie chronique	Oui	Prises en charge	Oui

Sécurité

tbc Situation sécuritaire dans les 7 derniers jours

Patrouilles pendant la journée	Non
Patrouilles pendant la nuit	Non
Types d'incidents sécuritaire	Non
Patrouilles de force de sécurité	Non

Structure / personnes en charge d'assurer la sécurité



Commentaires généraux

- Besoin de construire des abis su le site
- Appui aux groupements des emmes pour les jardins

Notre Dame Victoire

 Déplacement Tracking Matrix CAR
 Matrice de Suivi des Déplacements RCA

BRI_S010

Dernière d'observation: 4 janvier 2016

16 février 2016

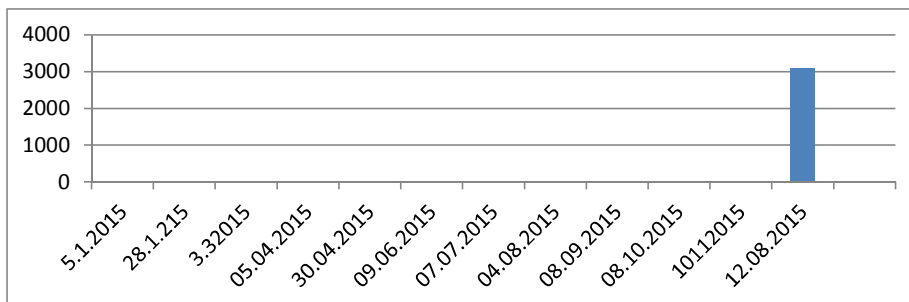
Informations Générales

SSID:	BRI_S010
Type de site:	Eglise / Paroisse / Monastère
Préfecture:	Ouaka
Sous-préfecture:	Bambari
Arrondissement:	tbc
Quartier:	tbc
Longitude	0
Latitude	0

Dernières estimations

1380 PDIs

(CMP - 42228)


Responsables

Gestionnaire de site

Santé MSF/Save the children	Sécurité Alimentaire Caritas/COOPI/NDA
WASH Triangle	Protection Caritas/UNHCR/MINUSCA
Abris UNHCR/COOPI	Nutrition Caritas/COOPI
NFI UNHCR/ACTED/Caritas	Education UNICEF

Provenance des PDIs (estimations)

Wangayé	Nguerengou
Krakondji	Pladama
Akio	Ndchima

Dernières Assistanes

Date	Secteur	Assistance	Par
24-nov.-15		Soja, petit poids, huile, sel, CSB	Caritas

Eau

Point(s) d'eau fonctionnel	10	non-fonctionnel	0	Point d'eau en dehors du site	Non
----------------------------	----	-----------------	---	-------------------------------	-----

Type de points d'eau:

Type	Statut	Caractéristique	Statut	Statut	Statut
Forage	Oui	Puits non aménagé	Non	Non SODECA stockage	Non
Pompe Manuelle	Oui	Stockage non bladder	Non	SODECA robinet	Non
Electrique	Non	Bladder	Oui	Non SODECA robinet	Non
Puits aménagé	Oui	SODECA Stockage	Non		

Problèmes pour accéder à l'eau:

Chemin pour aller dangereux	Non
Longues heures d'attentes	Non
Distance trop longue	Non
Mauvaise qualité	Non
Pas assez d'eau	Non
Eau payante	Non
Accès bloqué	Non
Autre	Non

Latrine / Hygiène

Latrines	45	Utilisables	45	Pleines	0	Pour enfants	12
Etat	Moyen	Fréquence de nettoyage	Plus de 2 fois/semaine				
Douches	tbc	Séparées hommes/femmes	Oui, toutes				

Education

L'école est elle accessible pour les enfants du site?	Oui
Ecole n'est pas ouverte	Non
Inscription trop chère	Non
Transport trop cher	Non
Chemin trop dangereux	Non

Santé

Ya t-il un centre de santé opérationnel sur le site?	Oui
Equipes mobiles sur place	Oui
Fréquence des visites	7
Service pour femmes enceintes	Oui
Personnes atteintes de maladie chronique	Oui
Prises en charge	Non

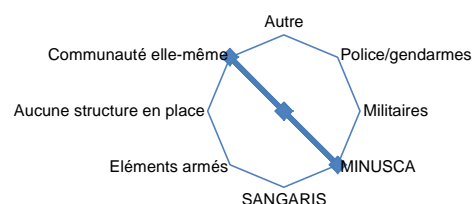
Protection

Mécanisme des gestions de plaintes dans le site	Oui		
Activités	Systèmes de référencement		
Référencement	Non	Ligne gratuite 4040	Non
Prise en charge psychosociale	Non	Centre d'écoute	Non
Monitoring	Non	Equipe mobiles	Oui
Activités de sensibilisation	Oui	Relais communautaires	Oui
Autres	Non	Autres	Non

Sécurité

tbc Situation sécuritaire dans les 7 derniers jours

Patrouilles pendant la journée	Oui
Patrouilles pendant la nuit	Oui
Types d'incidents sécuritaire	Non
Patrouilles de force de sécurité	Non

Structure / personnes en charge d'assurer la sécurité

Commentaires généraux

Aviation

BRI_S008

Dernière d'observation: 21 janvier 2016

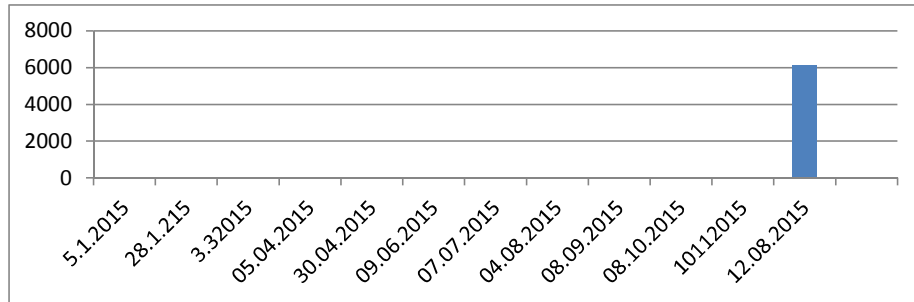
16 février 2016

Informations Générales

SSID:	BRI_S008
Type de site:	Aire ouverte
Préfecture:	Ouaka
Sous-préfecture:	Bambari
Arrondissement:	tbc
Quartier:	tbc
Longitude	0
Latitude	0

Dernières estimations
6093 PDIs

(CMP - 42228)


Responsables

Gestionnaire de site

Santé MSF/UNFPA/Vitalité Plus	Sécurité Alimentaire PAM/NDA
WASH Triangle/ANEA	Protection MINUSCA
Abris UNICEF	Nutrition tbc
NFI UNICEF	Education UNICEF

Provenance des PDIs (estimations)

Axe Ndassima	Axe Ngakobo
Axe Bakala	Bambari Centre
Axe Grimari	Maloum et Agoudou

Dernières Assistanes

Date	Secteur	Assistance	Par

Eau

Point(s) d'eau fonctionnel	10	non-fonctionnel	0
----------------------------	-----------	-----------------	----------

 Point d'eau en dehors du site **Non**
Type de points d'eau:

Type	Statut	Caractéristique	Statut	Statut	Statut
Forage	Oui	Puits non aménagé	Non	Non SODECA stockage	Non
Pompe Manuelle	Non	Stockage non bladder	Non	SODECA robinet	Non
Electrique	Non	Bladder	Oui	Non SODECA robinet	Non
Puits aménagé	Oui	SODECA Stockage	Non		

Problèmes pour accéder à l'eau:

Chemin pour aller dangereux	Non
Longues heures d'attentes	Non
Distance trop longue	Non
Mauvaise qualité	Non
Pas assez d'eau	Non
Eau payante	Non
Accès bloqué	Non
Autre	Non

Latrine / Hygiène

Latrines	18	Utilisables	18	Pleines	0	Pour enfants	0
Etat	Moyen	Fréquence de nettoyage	Tous les jours de la semaine				
Douches	tbc	Séparées hommes/femmes	Oui, toutes				

Education

L'école est elle accessible pour les enfants du site?	Oui
Ecole n'est pas ouverte	Non
Inscription trop chère	Non
Transport trop cher	Non
Chemin trop dangereux	Non

Santé

Ya t-il un centre de santé opérationnel sur le site?	Non
Equipes mobiles sur place	Oui
Fréquence des visites	2
Service pour femmes enceintes	Non
Personnes atteintes de maladie chronique	Oui
Prises en charge	Non

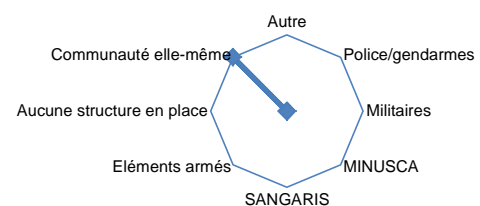
Protection

Mécanisme des gestions de plaintes dans le site	Oui
Activités	Systèmes de référencement
Référencement	Non
Ligne gratuite 4040	Non
Prise en charge psychosociale	Non
Centre d'écoute	Non
Monitoring	Non
Equipe mobiles	Non
Activités de sensibilisation	Oui
Relais communautaires	Oui
Autres	Non
Autres	Non

Sécurité

tbc Situation sécuritaire dans les 7 derniers jours

Patrouilles pendant la journée	Non
Patrouilles pendant la nuit	Oui
Types d'incidents sécuritaire	Non
Patrouilles de force de sécurité	Non

Structure / personnes en charge d'assurer la sécurité

Commentaires généraux

Alternatif

BRI_S006

Dernière d'observation: 21 janvier 2016

16 février 2016

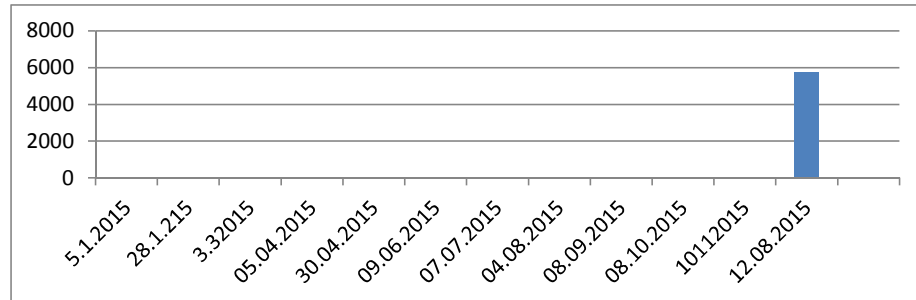
Informations Générales

Dernières estimations

5749 PDIs

(CMP - 42228)

SSID:	BRI_S006
Type de site:	Aire ouverte
Préfecture:	Ouaka
Sous-préfecture:	Bambari
Arrondissement:	tbc
Quartier:	tbc
Longitude	0
Latitude	0



Responsables

Gestionnaire de site

Santé	Save the children	Sécurité Alimentaire	NDA/COOPI
WASH	Triangle	Protection	MINUSCA
Abris	UNHCR/COOPI	Nutrition	tbc
NFI	UNHCR/COOPI	Education	tbc

Provenance des PDIs (estimations)

Elévation	CTRO
St joseph	Batobadja
Ngoundji	Liwa

Dernières Assistanes

Date	Secteur	Assistance	Par

Eau

Point(s) d'eau fonctionnel	24	non-fonctionnel	0	Point d'eau en dehors du site	Non
----------------------------	----	-----------------	---	-------------------------------	-----

Type de points d'eau:

Type	Oui	Non	SODECA	Stockage	Non
Forage	Oui	Puits non aménagé	Non	Non SODECA stockage	Non
Pompe Manuelle	Oui	Stockage non bladder	Non	SODECA robinet	Non
Electrique	Non	Bladder	Non	Non SODECA robinet	Non
Puits aménagé	Non	SODECA Stockage	Non		

Problèmes pour accéder à l'eau:

Chemin pour aller dangereux	Non
Longues heures d'attentes	Non
Distance trop longue	Non
Mauvaise qualité	Non
Pas assez d'eau	Non
Eau payante	Non
Accès bloqué	Non
Autre	Non

Latrine / Hygiène

Latrines	48	Utilisables	48	Pleines	0	Pour enfants	7
Etat	Moyen	Fréquence de nettoyage	Tous les jours de la semaine				
Douches	tbc	Séparées hommes/femmes	Oui, la majorité				

Education

L'école est elle accessible pour les enfants du site?		Oui	
Ecole n'est pas ouverte	Non	Inscription trop chère	Non
Transport trop cher	Non	Chemin trop dangereux	Non

Protection

Mécanisme des gestions de plaintes dans le site		Oui	
Activités		Systèmes de référencement	
Référencement	Non	Ligne gratuite 4040	Non
Prise en charge psychosociale	Non	Centre d'écoute	Non
Monitoring	Non	Equipe mobiles	Oui
Activités de sensibilisation	Oui	Relais communautaires	Oui
Autres	Non	Autres	Non

Santé

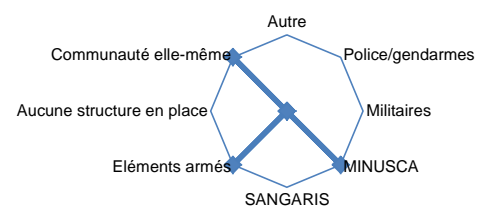
Ya t-il un centre de santé opérationnel sur le site?		Oui	
Equipes mobiles sur place	Oui	Fréquence des visites	1
Service pour femmes enceintes	Non		
Personnes atteintes de maladie chronique	Oui	Prises en charge	Non

Sécurité

tbc Situation sécuritaire dans les 7 derniers jours

Patrouilles pendant la journée	Oui
Patrouilles pendant la nuit	Oui
Types d'incidents sécuritaire	Non
Patrouilles de force de sécurité	Non

Structure / personnes en charge d'assurer la sécurité



Commentaires généraux

BRI_S005

Dernière d'observation: 21 janvier 2016

16 février 2016

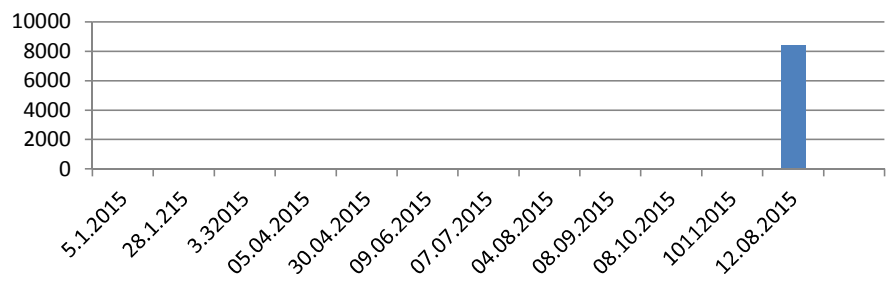
Informations Générales

SSID:	BRI_S005
Type de site:	Aire ouverte
Préfecture:	Ouaka
Sous-préfecture:	Bambari
Arrondissement:	tbc
Quartier:	tbc
Longitude	0
Latitude	0

Dernières estimations

8375 PDIs

(CMP - 42228)



Responsables

Gestionnaire de site

Santé	Save the Children/Mercy Corp	Sécurité Alimentaire	COOPI/NDA
WASH	Triangle/CICR	Protection	MINUSCA
Abris	HCR/ACTED/COOPI	Nutrition	COOPI
NFI	HCR/ACTED/COOPI	Education	UNICEF/Save the children

Provenance des PDIs (estimations)

Centre Bambari ville	SUCAF
Liwa	Agboudou mang
Matchika	Batobadja

Dernières Assistanes

Date	Secteur	Assistance	Par

Eau

Point(s) d'eau fonctionnel	30	non-fonctionnel	0
----------------------------	----	-----------------	---

Type de points d'eau:

Forage	Oui	Puits non aménagé	Non	Non SODECA stockage	Non
Pompe Manuelle	Oui	Stockage non bladder	Non	SODECA robinet	Non
Electrique	Non	Bladder	Oui	Non SODECA robinet	Non
Puits aménagé	Non	SODECA Stockage	Non		

Point d'eau en dehors du site **Oui**

Problèmes pour accéder à l'eau:

Chemin pour aller dangereux	Non
Longues heures d'attentes	Oui
Distance trop longue	Non
Mauvaise qualité	Non
Pas assez d'eau	Non
Eau payante	Non
Accès bloqué	Non
Autre	Non

Latrine / Hygiène

Latrines	62	Utilisables	62	Pleines	0	Pour enfants	16
Etat	Moyen	Fréquence de nettoyage	Tous les jours de la semaine				
Douches	tbc	Séparées hommes/femmes	Oui, toutes				

Education

L'école est elle accessible pour les enfants du site?		Oui	
Ecole n'est pas ouverte	Non	Inscription trop chère	Non
Transport trop cher	Non	Chemin trop dangereux	Non

Santé

Ya t-il un centre de santé opérationnel sur le site?		Oui	
Equipes mobiles sur place	Oui	Fréquence des visites	tbc
Service pour femmes enceintes	Oui		
Personnes atteintes de maladie chronique	Non	Prises en charge	Non

Protection

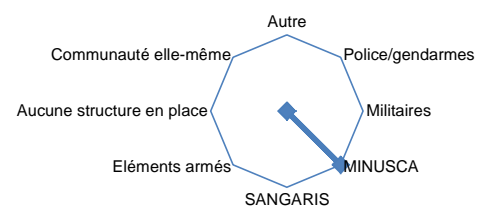
Mécanisme des gestions de plaintes dans le site		Oui	
Activités		Systèmes de référencement	
Référencement	Oui	Ligne gratuite 4040	Non
Prise en charge psychosociale	Non	Centre d'écoute	Oui
Monotoring	Non	Equipe mobiles	Oui
Activités de sensibilisation	Oui	Relais communautaires	Oui
Autres	Non	Autres	Non

Sécurité

tbc Situation sécuritaire dans les 7 derniers jours

Patrouilles pendant la journée	Oui
Patrouilles pendant la nuit	Oui
Types d'incidents sécuritaire	Non
Patrouilles de force de sécurité	Oui

Structure / personnes en charge d'assurer la sécurité



Commentaires généraux

BRI_S004

Dernière d'observation: 21 janvier 2016

16 février 2016

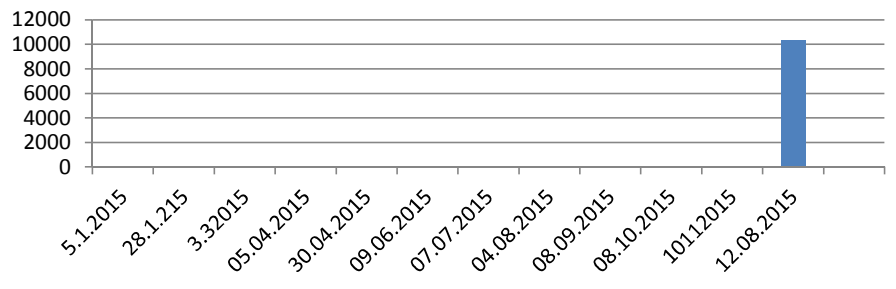
Informations Générales

SSID:	BRI_S004
Type de site:	Aire ouverte
Préfecture:	Ouaka
Sous-préfecture:	Bambari
Arrondissement:	tbc
Quartier:	tbc
Longitude	0
Latitude	0

Dernières estimations

10295 PDIs

(CMP - 42228)



Responsables

Gestionnaire de site

Santé tbc	Sécurité Alimentaire NDA
WASH Triangle	Protection MINUSCA
Abris UNHCR	Nutrition tbc
NFI UNHCR	Education tbc

Provenance des PDIs (estimations)

Awatché	Yangoumara
Gossa	Mbadela
Govobanda	Kpenguekple

Dernières Assistanes

Date	Secteur	Assistance	Par
4-déc.-15		Demi ration	NDA

Eau

Point(s) d'eau fonctionnel	0	non-fonctionnel	0	Point d'eau en dehors du site	Oui
----------------------------	---	-----------------	---	-------------------------------	-----

Type de points d'eau:

Type	Statut	Description	Statut	Description	Statut
Forage	Non	Puits non aménagé	Non	Non SODECA stockage	Non
Pompe Manuelle	Non	Stockage non bladder	Non	SODECA robinet	Non
Electrique	Non	Bladder	Non	Non SODECA robinet	Non
Puits aménagé	Non	SODECA Stockage	Non		

Problèmes pour accéder à l'eau:

Chemin pour aller dangereux	Non
Longues heures d'attentes	Non
Distance trop longue	Oui
Mauvaise qualité	Oui
Pas assez d'eau	Non
Eau payante	Non
Accès bloqué	Non
Autre	Non

Latrine / Hygiène

Latrines	47	Utilisables	47	Pleines	0	Pour enfants	12
Etat	Bon	Fréquence de nettoyage	Tous les jours de la semaine				
Douches	tbc	Séparées hommes/femmes	Oui, toutes				

Education

L'école est elle accessible pour les enfants du site?				Oui
Ecole n'est pas ouverte	Non	Inscription trop chère	Non	
Transport trop cher	Non	Chemin trop dangereux	Non	

Protection

Mécanisme des gestions de plaintes dans le site				Oui
Activités		Systèmes de référencement		
Référencement	Non	Ligne gratuite 4040	Non	
Prise en charge psychosociale	Non	Centre d'écoute	Non	
Monotoring	Non	Equipe mobiles	Non	
Activités de sensibilisation	Oui	Relais communautaires	Oui	
Autres	Non	Autres	Non	

Santé

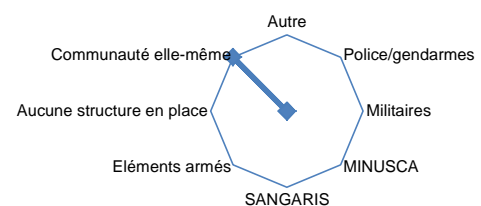
Ya t-il un centre de santé opérationnel sur le site?				Non
Equipes mobiles sur place	Non	Fréquence des visites	tbc	
Service pour femmes enceintes	Non			
Personnes atteintes de maladie chronique	Oui	Prises en charge	Non	

Sécurité

tbc Situation sécuritaire dans les 7 derniers jours

Patrouilles pendant la journée	Non
Patrouilles pendant la nuit	Oui
Types d'incidents sécuritaire	Non
Patrouilles de force de sécurité	Non

Structure / personnes en charge d'assurer la sécurité



Commentaires généraux

Contonnerie

 Displacement Tracking Matrix CAR
 Matrice de Suivi des Déplacements RCA

BRI_S003

Dernière d'observation: 2 janvier 2016

16 février 2016

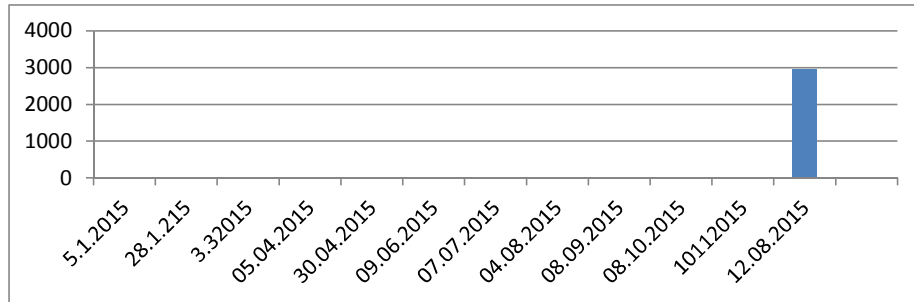
Informations Générales

SSID:	BRI_S003
Type de site:	Aire ouverte
Préfecture:	Ouaka
Sous-préfecture:	Bambari
Arrondissement:	tbc
Quartier:	tbc
Longitude	0
Latitude	0

Dernières estimations

2938 PDIs

(CMP - 42228)


Responsables

Gestionnaire de site

Santé tbc	Sécurité Alimentaire NDA/PAM
WASH CICR/Triangle	Protection MINUSCA
Abris tbc	Nutrition tbc
NFI UNHCR / COOPI	Education tbc

Provenance des PDIs (estimations)

Mbrepou	Matchika
Awathche	Gbatobadja
Yamale	Centre Bambari

Dernières Assistances

Date	Secteur	Assistance	Par

Eau

Point(s) d'eau fonctionnel	6	non-fonctionnel	0
----------------------------	---	-----------------	---

Type de points d'eau:

Forage	Non	Puits non aménagé	Non	Non SODECA stockage	Non
Pompe Manuelle	Non	Stockage non bladder	Non	SODECA robinet	Non
Electrique	Non	Bladder	Non	Non SODECA robinet	Non
Puits aménagé	Non	SODECA Stockage	Non		

 Point d'eau en dehors du site **Non**
Problèmes pour accéder à l'eau:

Chemin pour aller dangereux	Non
Longues heures d'attentes	Non
Distance trop longue	Non
Mauvaise qualité	Non
Pas assez d'eau	Non
Eau payante	Non
Accès bloqué	Non
Autre	Non

Latrine / Hygiène

Latrines	12	Utilisables	12	Pleines	0	Pour enfants	0
Etat	Moyen	Fréquence de nettoyage	Elles ne sont pas nettoyées				
Douches	tbc	Séparées hommes/femmes	Oui, toutes				

Education

L'école est elle accessible pour les enfants du site?				Oui
Ecole n'est pas ouverte	Non	Inscription trop chère	Non	
Transport trop cher	Non	Chemin trop dangereux	Non	

Santé

Ya t-il un centre de santé opérationnel sur le site?				Non
Equipes mobiles sur place	Non	Fréquence des visites	tbc	
Service pour femmes enceintes	Non			
Personnes atteintes de maladie chronique	Oui	Prises en charge	Non	

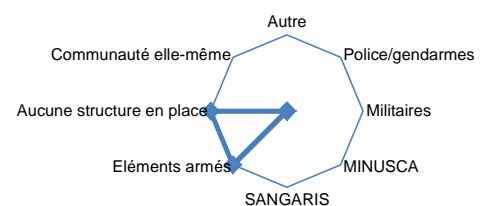
Protection

Mécanisme des gestions de plaintes dans le site				Oui
Activités		Systèmes de référencement		
Référencement	Non	Ligne gratuite 4040	Non	
Prise en charge psychosociale	Non	Centre d'écoute	Non	
Monitoring	Non	Equipe mobiles	Non	
Activités de sensibilisation	Oui	Relais communautaires	Oui	
Autres	Non	Autres	Non	

Sécurité

tbc Situation sécuritaire dans les 7 derniers jours

Patrouilles pendant la journée	Non
Patrouilles pendant la nuit	Oui
Types d'incidents sécuritaire	Non
Patrouilles de force de sécurité	Non

Structure / personnes en charge d'assurer la sécurité

Commentaires généraux

Saint Joseph (Collège Bambari)

 Déplacement Tracking Matrix CAR
 Matrice de Suivi des Déplacements RCA

BRI_S002

Dernière d'observation: 2 janvier 2016

16 février 2016

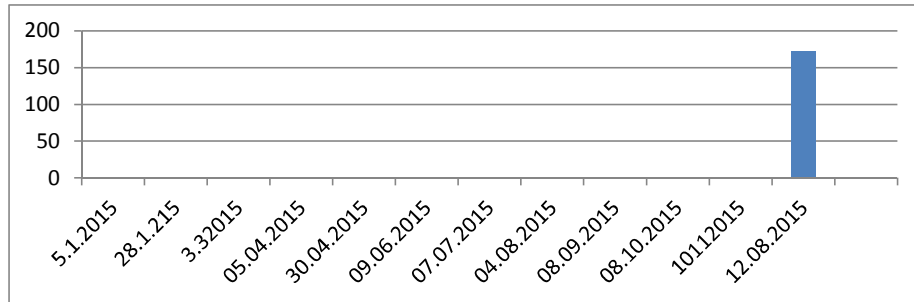
Informations Générales

SSID:	BRI_S002
Type de site:	Ecole
Préfecture:	Ouaka
Sous-préfecture:	Bambari
Arrondissement:	tbc
Quartier:	tbc
Longitude	0
Latitude	0

Dernières estimations

172 PDIs

(CMP - 42228)



Responsables

Gestionnaire de site

Santé tbc	Sécurité Alimentaire tbc
WASH tbc	Protection MINUSCA
Abris tbc	Nutrition tbc
NFI tbc	Education tbc

Provenance des PDIs (estimations)

Mbela	Dambo
Brotto	Adji
St Joseph	tbc

Dernières Assistanes

Date	Secteur	Assistance	Par

Eau

Point(s) d'eau fonctionnel	0	non-fonctionnel	0
----------------------------	---	-----------------	---

Point d'eau en dehors du site	Oui
-------------------------------	-----

Type de points d'eau:

Type	Statut	Description	Statut	Description	Statut
Forage	Non	Puits non aménagé	Non	Non SODECA stockage	Non
Pompe Manuelle	Non	Stockage non bladder	Non	SODECA robinet	Non
Electrique	Non	Bladder	Non	Non SODECA robinet	Non
Puits aménagé	Non	SODECA Stockage	Non		

Problèmes pour accéder à l'eau:

Chemin pour aller dangereux	Non
Longues heures d'attentes	Oui
Distance trop longue	Non
Mauvaise qualité	Oui
Pas assez d'eau	Oui
Eau payante	Non
Accès bloqué	Non
Autre	Non

Latrine / Hygiène

Latrines tbc	Utilisables tbc	Pleines tbc	Pour enfants tbc
Etat tbc	Fréquence de nettoyage tbc		
Douches tbc	Séparées hommes/femmes tbc		

Education

L'école est elle accessible pour les enfants du site?	Oui
Ecole n'est pas ouverte	Non
Transport trop cher	Non
Inscription trop chère	Non
Chemin trop dangereux	Non

Protection

Mécanisme des gestions de plaintes dans le site	Oui		
Activités	Systèmes de référencement		
Référencement	Non	Ligne gratuite 4040	Non
Prise en charge psychosociale	Non	Centre d'écoute	Non
Monotoring	Non	Equipe mobiles	Non
Activités de sensibilisation	Non	Relais communautaires	Non
Autres	Non	Autres	Non

Santé

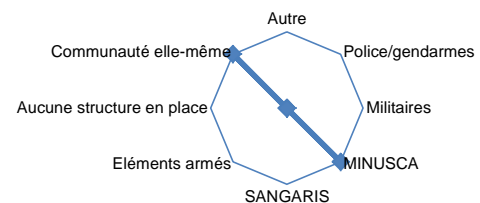
Ya t-il un centre de santé opérationnel sur le site?	Non
Equipes mobiles sur place	Non
Service pour femmes enceintes	Non
Personnes atteintes de maladie chronique	Oui
Fréquence des visites	tbc
Prises en charge	Non

Sécurité

tbc Situation sécuritaire dans les 7 derniers jours

Patrouilles pendant la journée	Non
Patrouilles pendant la nuit	Non
Types d'incidents sécuritaire	Non
Patrouilles de force de sécurité	Non

Structure / personnes en charge d'assurer la sécurité



Commentaires généraux

Vraiment les humanitaires, qu'ils nous viennent en aide, et pensent à notre retour dans nos quartiers.

BGI_S123

Dernière d'observation: 22 janvier 2016

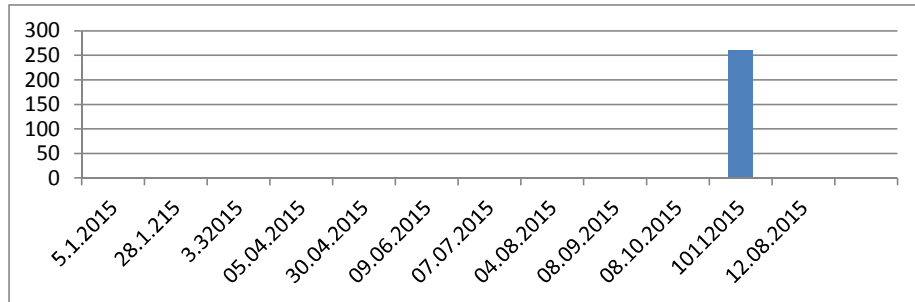
16 février 2016

Informations Générales

SSID:	BGI_S123
Type de site:	Eglise / Paroisse / Monastère
Préfecture:	Bangui
Sous-préfecture:	6e Arrondissement
Arrondissement:	tbc
Quartier:	tbc
Longitude	0
Latitude	0

Dernières estimations Pas de données PDI:

(CMP - 42228)



Responsables

Gestionnaire de site

Santé tbc	Sécurité Alimentaire tbc
WASH tbc	Protection tbc
Abris ACTED	Nutrition tbc
NFI tbc	Education ESF

Provenance des PDI (estimations)

Bea Rex	Fodé
Bibalé	tbc
Kokoro	tbc

Dernières Assistanes

Date	Secteur	Assistance	Par

Eau

Point(s) d'eau	fonctionnel	1	non-fonctionnel	tbc	Point d'eau en dehors du site	Oui
Type de points d'eau:						
Forage	Non	Puits non aménagé	Oui	Non SODECA stockage	Non	Chemin pour aller dangereux
Pompe Manuelle	Non	Stockage non bladder	Non	SODECA robinet	Non	Longues heures d'attentes
Electrique	Non	Bladder	Non	Non SODECA robinet	Non	Distance trop longue
Puits aménagé	Non	SODECA Stockage	Non		Oui	Mauvaise qualité
					Non	Pas assez d'eau
					Non	Eau payante
					Oui	Accès bloqué
					Non	Autre

Latrine / Hygiène

Latrines	2	Utilisables	2	Pleines	tbc	Pour enfants	0
Etat	Moyen	Fréquence de nettoyage	Tous les jours de la semaine				
Douches	tbc	Séparées hommes/femmes	Non				

Education

L'école est elle accessible pour les enfants du site?				Oui
Ecole n'est pas ouverte	Non	Inscription trop chère	Non	
Transport trop cher	Non	Chemin trop dangereux	Non	

Santé

Ya t-il un centre de santé opérationnel sur le site?				Non
Equipes mobiles sur place	Non	Fréquence des visites	tbc	
Service pour femmes enceintes	Non			
Personnes atteintes de maladie chronique	Non	Prises en charge	Non	

Protection

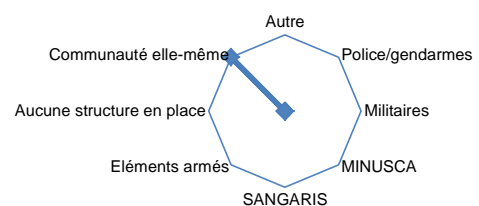
Mécanisme des gestions de plaintes dans le site				Oui
Activités				Systèmes de référencement
Référencement	Non	Ligne gratuite 4040	Non	
Prise en charge psychosociale	Non	Centre d'écoute	Non	
Monotoring	Non	Equipe mobiles	Non	
Activités de sensibilisation	Non	Relais communautaires	Non	
Autres	Non	Autres	Non	

Sécurité

tbc Situation sécuritaire dans les 7 derniers jours

Patrouilles pendant la journée	Non
Patrouilles pendant la nuit	Non
Types d'incidents sécuritaire	Non
Patrouilles de force de sécurité	Non

Structure / personnes en charge d'assurer la sécurité



Commentaires généraux

le site, depuis sa création après la crise du 26/10/2015, il n'y a pas eu une assistance wash, vivres et NFI

Eglise Catholique Orthodox

 Displacement Tracking Matrix CAR
 Matrice de Suivi des Déplacements RCA

BGI_S121

Dernière d'observation: 22 janvier 2016

16 février 2016

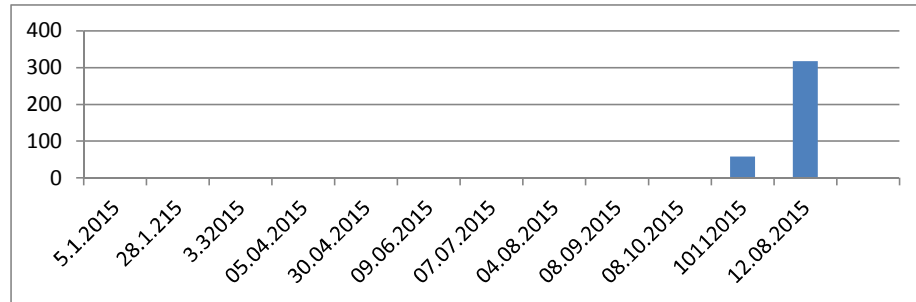
Informations Générales

Dernières estimations

317 PDIs

(CMP - 42228)

SSID:	BGI_S121
Type de site:	Eglise / Paroisse / Monastère
Préfecture:	Ombella M'Poko
Sous-préfecture:	Bimbo
Arrondissement:	tbc
Quartier:	PK 9
Longitude	0
Latitude	0



Responsables

Gestionnaire de site

Provenance des PDIs (estimations)

Santé	Pas d'acteur	Sécurité Alimentaire	World Vision
WASH	Pas d'acteur	Protection	Pas d'acteur
Abris	HCR/BCF	Nutrition	Pas d'acteur
NFI	tbc	Education	Pas d'acteur

Kina	Sarah
Fatima	tbc
Makambo	tbc

Dernières Assistances

Date	Secteur	Assistance	Par
23-nov.-15		Riz, haricot, huile, sel, petit poids	World Vision

Eau

Point(s) d'eau fonctionnel	0	non-fonctionnel	0	Point d'eau en dehors du site	Oui
----------------------------	---	-----------------	---	-------------------------------	-----

Type de points d'eau:

Forage	Non	Puits non aménagé	Non	Non SODECA stockage	Non
Pompe Manuelle	Non	Stockage non bladder	Non	SODECA robinet	Non
Electrique	Non	Bladder	Non	Non SODECA robinet	Non
Puits aménagé	Non	SODECA Stockage	Non		

Problèmes pour accéder à l'eau:

Chemin pour aller dangereux	Non
Longues heures d'attentes	Non
Distance trop longue	Oui
Mauvaise qualité	Non
Pas assez d'eau	Non
Eau payante	Non
Accès bloqué	Non
Autre	Non

Latrine / Hygiène

Latrines	2	Utilisables	2	Pleines	0	Pour enfants	0
Etat	Moyen	Fréquence de nettoyage	Tous les jours de la semaine				
Douches	tbc	Séparées hommes/femmes	Oui, toutes				

Education

L'école est elle accessible pour les enfants du site?				Oui
Ecole n'est pas ouverte	Non	Inscription trop chère	Non	
Transport trop cher	Non	Chemin trop dangereux	Non	

Protection

Mécanisme des gestions de plaintes dans le site				Oui
Activités		Systèmes de référencement		
Référencement	Non	Ligne gratuite 4040	Non	
Prise en charge psychosociale	Non	Centre d'écoute	Non	
Monitoring	Non	Equipe mobiles	Non	
Activités de sensibilisation	Non	Relais communautaires	Non	
Autres	Non	Autres	Non	

Santé

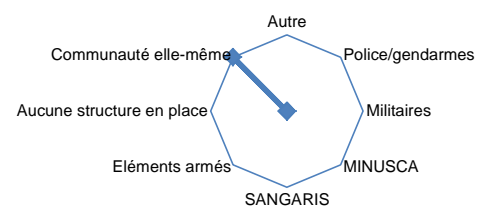
Ya t-il un centre de santé opérationnel sur le site?				Non
Equipes mobiles sur place	Non	Fréquence des visites	tbc	
Service pour femmes enceintes	Non			
Personnes atteintes de maladie chronique	Non	Prises en charge	Non	

Sécurité

tbc Situation sécuritaire dans les 7 derniers jours

Patrouilles pendant la journée	Non
Patrouilles pendant la nuit	Non
Types d'incidents sécuritaire	Non
Patrouilles de force de sécurité	Non

Structure / personnes en charge d'assurer la sécurité



Commentaires généraux

BGI_S120

Dernière d'observation: 21 janvier 2016

16 février 2016

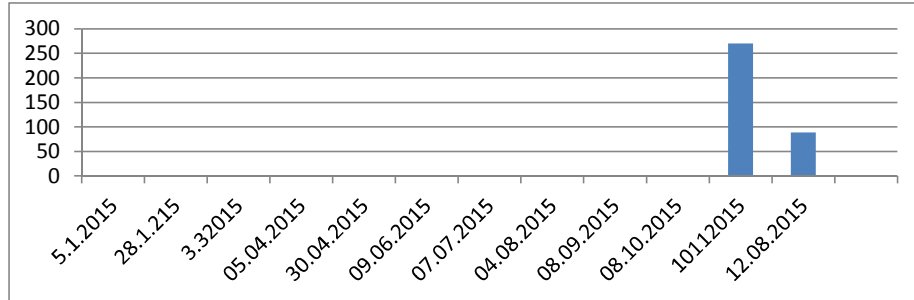
Informations Générales

SSID:	BGI_S120
Type de site:	Eglise / Paroisse / Monastère
Préfecture:	Bangui
Sous-préfecture:	3e Arrondissement
Arrondissement:	tbc
Quartier:	tbc
Longitude	0
Latitude	0

Dernières estimations

89 PDIs

(CMP - 42228)



Responsables

Gestionnaire de site

Santé tbc	Sécurité Alimentaire World vision
WASH BSF	Protection tbc
Abris BSF	Nutrition tbc
NFI tbc	Education BSF/UNICEF

Provenance des PDIs (estimations)

Castors	tbc
tbc	tbc
tbc	tbc

Dernières Assistances

Date	Secteur	Assistance	Par
5-déc.-15		Nattes, couvertures, sceau, moustiquaires, kits de cuisine	BSF

Eau

Point(s) d'eau fonctionnel	1	non-fonctionnel	0	Point d'eau en dehors du site	Non
----------------------------	---	-----------------	---	-------------------------------	-----

Type de points d'eau:

Forage	Non	Puits non aménagé	Non	Non SODECA stockage	Non
Pompe Manuelle	Non	Stockage non bladder	Non	SODECA robinet	Oui
Electrique	Non	Bladder	Non	Non SODECA robinet	Non
Puits aménagé	Non	SODECA Stockage	Non		

Problèmes pour accéder à l'eau:

Chemin pour aller dangereux	Non
Longues heures d'attentes	Non
Distance trop longue	Non
Mauvaise qualité	Non
Pas assez d'eau	Non
Eau payante	Non
Accès bloqué	Non
Autre	Non

Latrine / Hygiène

Latrines	2	Utilisables	2	Pleines	0	Pour enfants	0
Etat	Moyen	Fréquence de nettoyage	Tous les jours de la semaine				
Douches	tbc	Séparées hommes/femmes	Oui, toutes				

Education

L'école est elle accessible pour les enfants du site?		Oui	
Ecole n'est pas ouverte	Non	Inscription trop chère	Non
Transport trop cher	Non	Chemin trop dangereux	Non

Protection

Mécanisme des gestions de plaintes dans le site		Oui	
Activités		Systèmes de référencement	
Référencement	Non	Ligne gratuite 4040	Non
Prise en charge psychosociale	Non	Centre d'écoute	Non
Monotoring	Non	Equipe mobiles	Non
Activités de sensibilisation	Non	Relais communautaires	Non
Autres	Non	Autres	Non

Santé

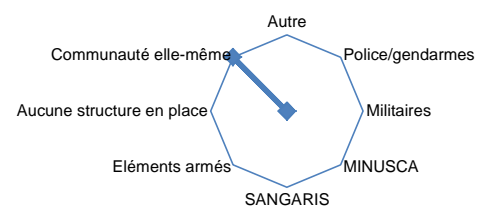
Ya t-il un centre de santé opérationnel sur le site?		Non	
Equipes mobiles sur place	Non	Fréquence des visites	tbc
Service pour femmes enceintes	Non		
Personnes atteintes de maladie chronique	Non	Prises en charge	tbc

Sécurité

tbc Situation sécuritaire dans les 7 derniers jours

Patrouilles pendant la journée	Non
Patrouilles pendant la nuit	Non
Types d'incidents sécuritaire	Non
Patrouilles de force de sécurité	Non

Structure / personnes en charge d'assurer la sécurité



Commentaires généraux