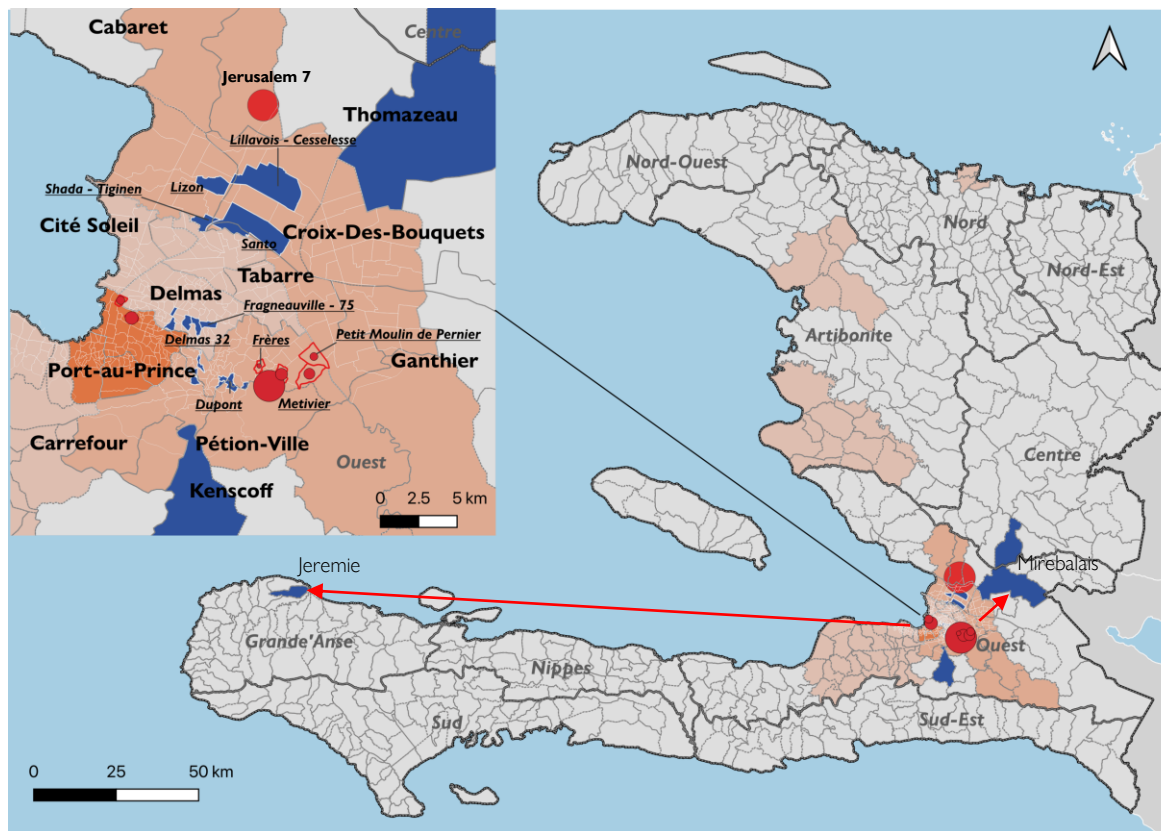


### MÉTHODOLOGIE

	Évaluation menée sur le terrain	✓
	Évaluation menée auprès d'informateurs clés par téléphone	✓
	Utilisation des données secondaires sur les incidents*	✓

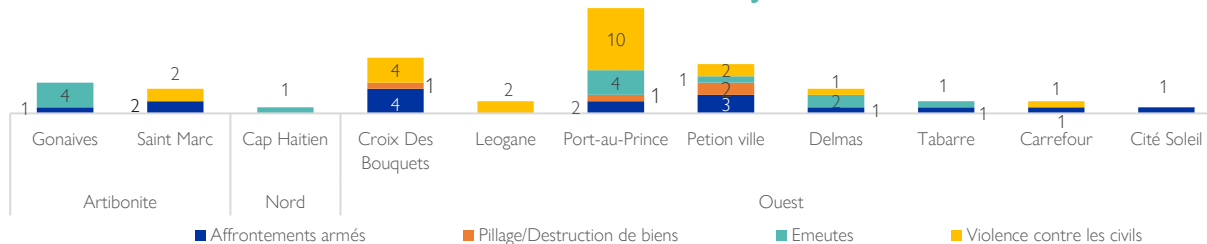
### LOCALISATION DES DÉPLACEMENTS



### LÉGENDE

- Nombre d'incidents violents rapportés par communes (source ACLED)
- 1 - 5
  - 5 - 10
  - 10 - 15
  - 15 - 16
- Nombre de Personnes Déplacées Internes (PDI) par provenances
- 200
  - 400
  - 600
  - 800
- PDI par provenances
  - PDI par destinations
  - ▨ Sections communales
  - ▭ Départements
- Déplacements de la Zone Métropolitaine de Port-au-Prince vers d'autres départements

### NOMBRE ET TYPE D'INCIDENTS PAR COMMUNE EN JANVIER 2023\*



\* Source de données sur les incidents sécuritaires : [Armed Conflict Location & Event Data Project \(ACLED\)](https://acleddata.com/)

### PERSONNES DÉPLACÉES

~ 361 Ménages déplacés  
1 888 Individus déplacés

### DÉTAILS DES DÉPLACEMENTS

Le suivi des urgences a pour but de recueillir des informations sur les mouvements importants et soudains de populations, ainsi que sur des urgences sécuritaires et climatiques. Les informations sont collectées à travers des entretiens avec des informateurs clés (au minimum trois) ou des observations directes. **Ce tableau de bord présente des informations sur des déplacements des populations importants survenus durant le mois de janvier 2023.**

- Suite à une attaque armée survenue le 22 janvier 2023 dans le quartier de Jerusalem 7, situé dans la commune de Croix-des-Bouquets (Département de l'Ouest), près de 100 ménages de 800 personnes se sont déplacés, principalement vers des quartiers situés dans la même commune; notamment vers Shada-Tiginen, Casimir, Lizon, Lillavois-Cesselesse et Santo.**
- Une attaque armée survenue le 20 janvier 2023 dans le quartier de Metvier, situé dans la commune de Pétion-ville, a provoqué un déplacement d'environ 261 ménages de 1 088 personnes qui se sont déplacés principalement vers les quartiers de Girardeau, Nerette, Jalousie, Puits Blain, Vivy Mitchel, Bois Moquette et Malick, situés dans la même commune. Par ailleurs il est à souligner que certaines personnes se sont réfugiées vers des zones situées hors de la ZMPP (vers Mirebalais dans le département du Centre et Jeremie dans le département de la Grand'Anse).**