



# DTM

## MATRICE DE SUIVI DES DÉPLACEMENTS

# BURUNDI AOUT 2017



# 191.806 PDI

## 42.859 Ménages Déplacés



Femmes + Enfants



Enfants

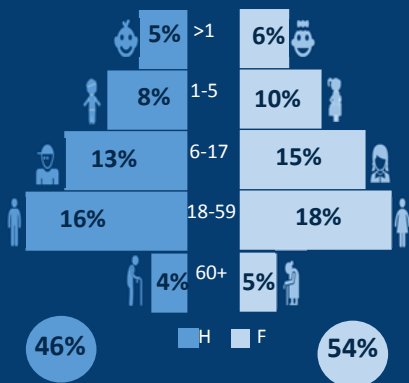


Personnes  
handicapées



Femmes chefs  
de ménage

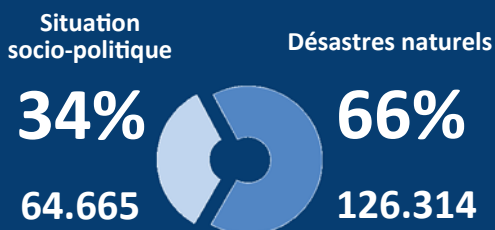
### DÉMOGRAPHIQUE DE PDI



### PÉRIODES DE DÉPLACEMENT



### RAISONS DE DÉPLACEMENT



**56%**  
106.755

dans les familles d'accueil



**26%**  
50.229

dans les maisons louées



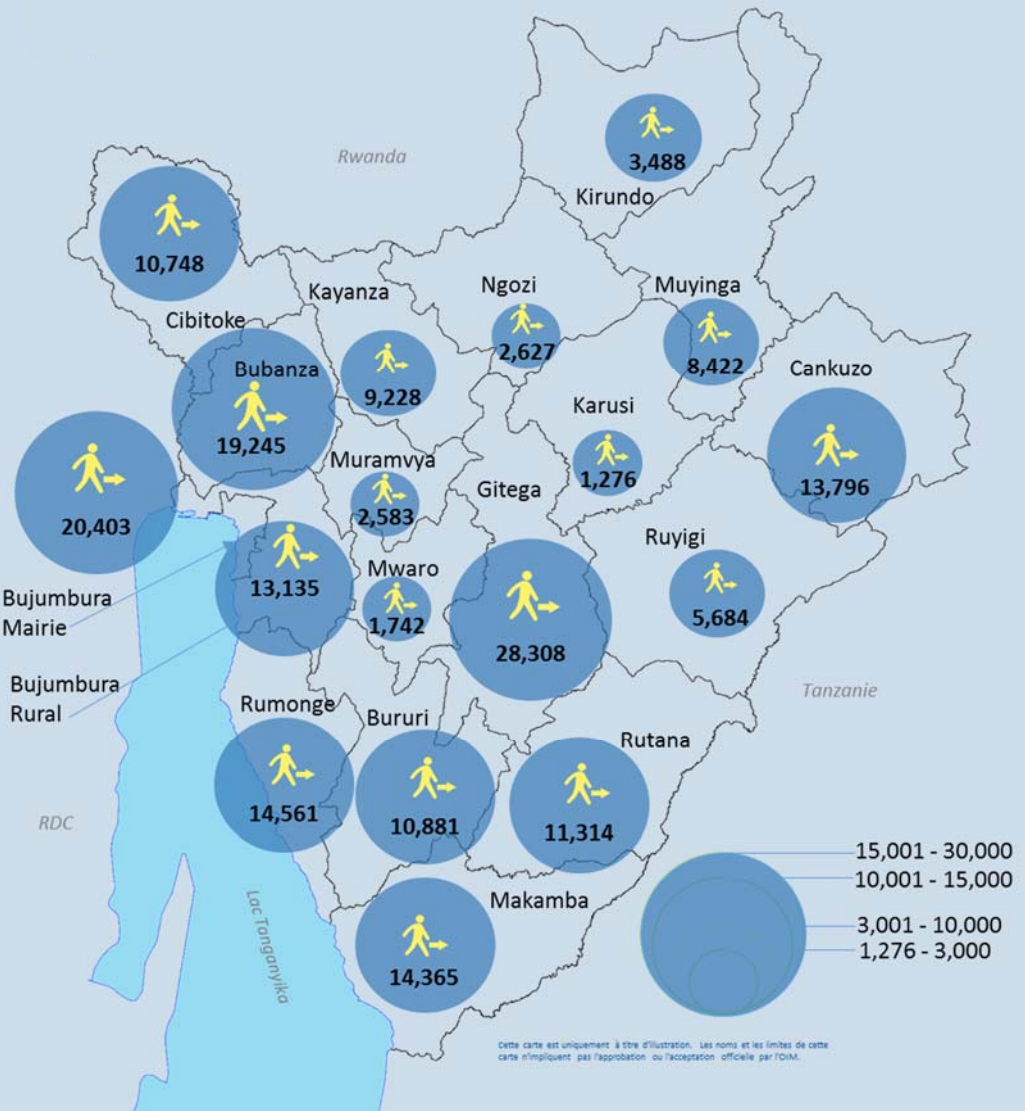
**13%**  
25.931

dans les maisons vides  
et autres types d'hébergement



**5%**  
8.891

dans les camps  
ou sites collectifs



**USAID**  
FROM THE AMERICAN PEOPLE



United Nations  
**CERF**

Central  
Emergency  
Response  
Fund



Contact: OIM Burundi, [DTMBurundi@iom.int](mailto:DTMBurundi@iom.int), Tel: +257 75400448 • Facebook: International Organization for Migration – Burundi • Twitter: @IOM\_Burundi

