

©OIM Burundi - Carte de référence DTM (Juin 2017)

202.726 PDIs

44.232 Ménages

dans les sites

9.032
(4%)

1.429

dans les familles

129.667
(64%)

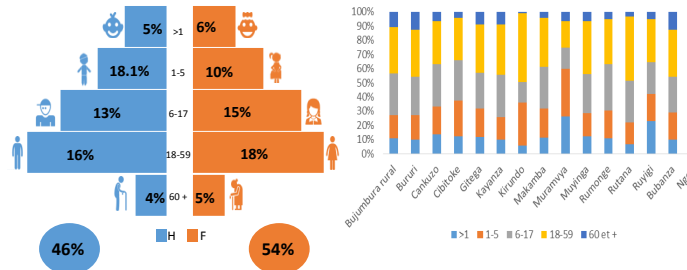
29.500

maisons louées, maisons vides et huttes auto construites

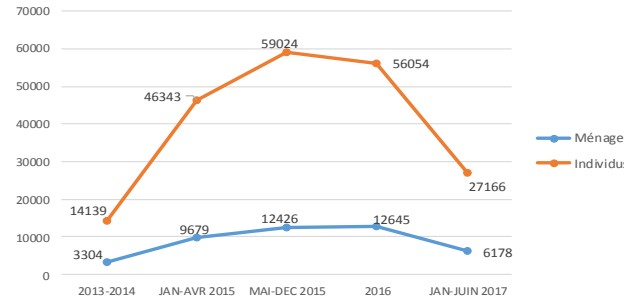
64.027
(32%)

13.303

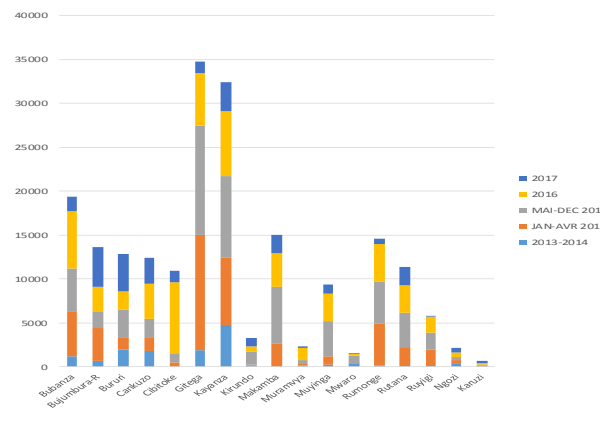
Désagrégation par âge et par sexe



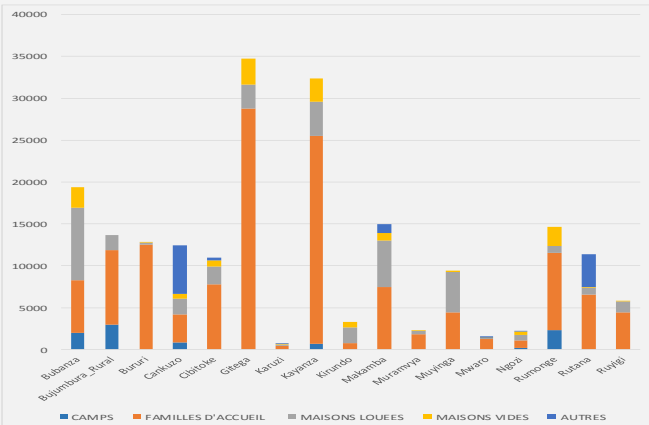
Période de déplacement



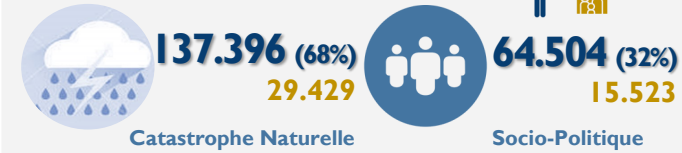
Période de déplacement par province



Lieux de déplacement



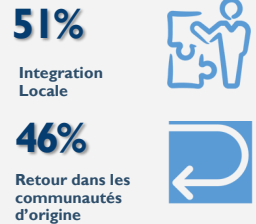
Raisons de déplacement



Raisons qui empêchent le retour



Attentes



Les informations sont tirées des 17 provinces à travers deux processus différents

