

©OIM Burundi - Carte de référence (Février 2017)

148,490 PDIs

(Février 2017)

31,245 Ménages



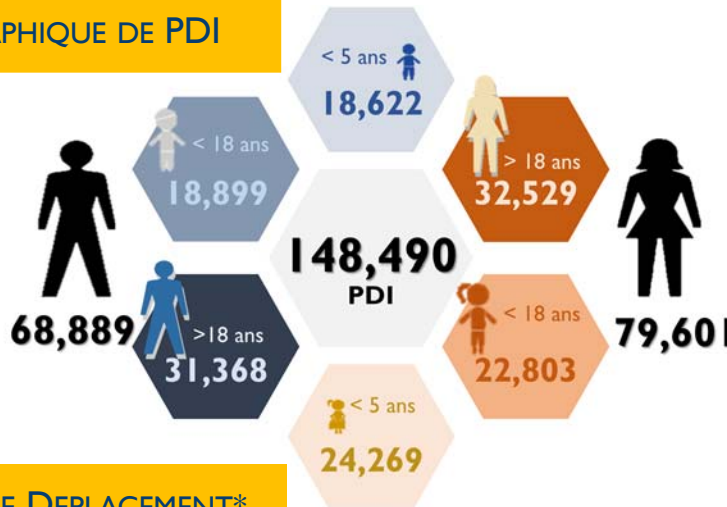
5,157 PDIs dans les sites

86,014 PDIs dans les familles d'accueil



57,319 PDIs maisons louées, maisons vides et huttes auto construites

DEMOGRAPHIQUE DE PDI



PERIODE DE DEPLACEMENT*



* Période de déplacement actuel

RAISONS DE DEPLACEMENT



93,197 CATASTROPHE NATURELLE



55,293 SOCIO-POLITIQUE

L'insécurité Alimentaire Sévère = 1 repas par jour

6.5 sur 10

PDI font face à l'insécurité ALIMENTAIRE

SÉVÈRE

