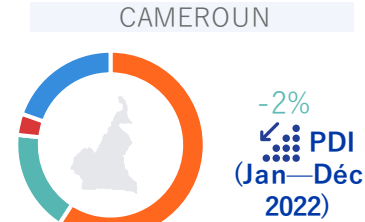
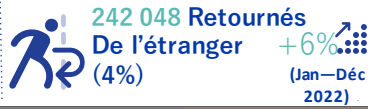
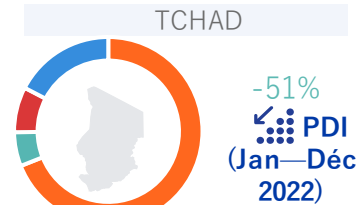


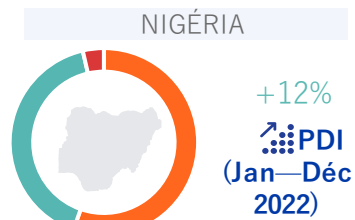
Introduction : La crise dans le Bassin du lac Tchad est le résultat d'une combinaison complexe d'une multitude de facteurs, y compris un conflit armé impliquant des groupes armés non étatiques, des niveaux extrêmes de pauvreté, un sous-développement persistant, et des bouleversements climatiques, qui ont conduit à des déplacements de populations importants. Au 22 décembre 2022, le Cameroun, le Tchad, le Nigeria et le Niger accueillent 5 752 539 individus affectés par la crise, dont des Personnes déplacées internes (PDI), des réfugiés et des retournés (anciennes PDI et retournés de l'étranger). 77 pour cent d'entre eux (soit 4 438 320 personnes) se trouvaient au Nigeria, 11 pour cent au Cameroun (651 310 personnes), 5 pour cent au Tchad (289 954 personnes) et 6 pour cent au Niger (372 955 personnes).



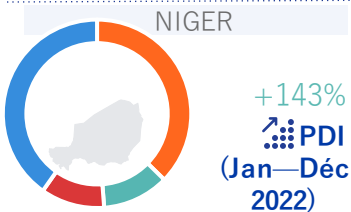
- 385 372 PDI
- 114 346 Retournés (anc. PDI)
- 23 806 Retournés de l'étranger
- 127 786 Réfugiés



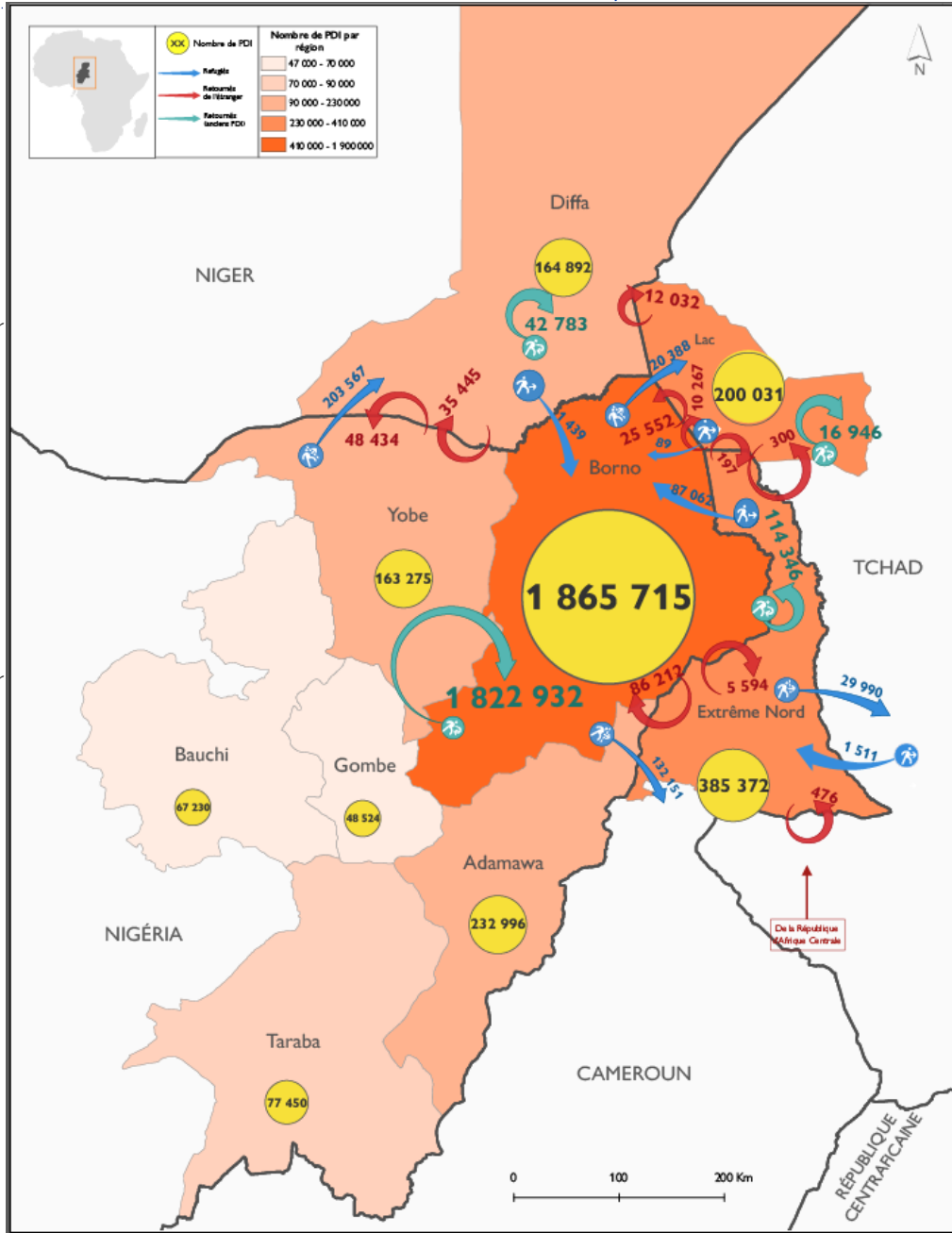
- 200 031 PDI
- 16 946 Retournés (anc. PDI)
- 22 599 Retournés de l'étranger
- 50 378 Réfugiés



- 2 455 190 PDI
- 1 822 932 Retournés (anc. PDI)
- 160 198 Retournés de l'étranger



- 164 892 PDI
- 42 783 Retournés (anc. PDI)
- 35 445 Retournés de l'étranger
- 203 567 Réfugiés



Cette carte n'a qu'un but d'illustration. Les frontières et les noms indiqués, ainsi que les désignations utilisées sur cette carte, n'impliquent pas une reconnaissance ou une acceptation officielle de la part de l'Organisation internationale pour les migrations.

Sources et dates: DTM Cameroun (Round 25 – Août 2022), DTM Tchad (Round 18 – 2022), DTM Nigéria (Round 42, Août 2022), DTM Niger (Round 5, Septembre 2022), DREC-M/R/UNHCR Afrique de l'Ouest et du centre (30 Novembre 2022), UNHCR Cameroun (30/11/2022), CNARR & UNHCR (30/11/2022).