

NÚMERO TOTAL 2.135

650 Masculino **571** Feminino **914** < 18 anos

1.666 Espaços ocupados públicos **321** Rua

148 Espaços ocupados privados

15 LISTA DE OCUPAÇÕES ESPONTÂNEAS

- a. Balança
- b. Anel Viário II
- c. Vila Esperança
- d. Casa da Acolhida São José
- e. Morro do Quiabo II
- f. Morro do Quiabo III
- g. Morro do Quiabo I
- h. Vila Nova II
- i. Vila Nova I
- j. Victoria em Cristo
- k. Igreja Independente Batista
- l. Florestal
- m. Orquídea III
- n. Orquídea II
- o. Anel Viário III

DADOS COLETADOS 25 ABRIL - 28 ABRIL 2022

Observação: Este mapa é apenas para fins ilustrativos. Nomes e limites no mapa não implicam endosso ou aceitação oficial destes pela OIM.

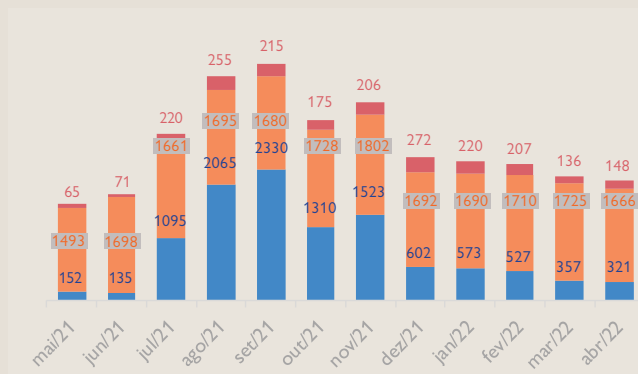
Fontes: Esri, HERE, Garmin, (c) contribuidores do OpenStreetMap e a comunidade de usuários GIS

TIPO DE ESPAÇO

- **Espaços ocupados públicos:** espaços edificados ou não, devolutos, frequentemente inacabados, de propriedade pública, ocupados espontaneamente por venezuelanos.
- **Espaços ocupados privados:** espaços edificados, de propriedade privada, cedidos temporariamente pelos proprietários à população desabrigada para estadia por tempo limitado ou indeterminado.
- **Situação de rua:** via pública, engloba pessoas que moram fora dos abrigos oficiais e demais espaços acima mencionados.

NÚMERO DE PESSOAS POR MÊS*

* Números dos últimos 12 meses



METODOLOGIA

Os dados são obtidos por meio de entrevistas e pesquisas realizadas diretamente nos espaços, com participação da comunidade e de lideranças locais, sempre na última semana do mês de referência. São complementados por contagens diurnas e noturnas realizadas pela OIM com apoio da Força Tarefa Logística Humanitária.

OBJETIVO

Conhecer e acompanhar a situação de refugiados e migrantes que permanecem fora dos abrigos reconhecidos pela Operação Acolhida em Roraima, operados por entidades públicas ou privadas, de forma a gerar evidências para a tomada de decisões e respostas coordenadas em apoio a essa população.

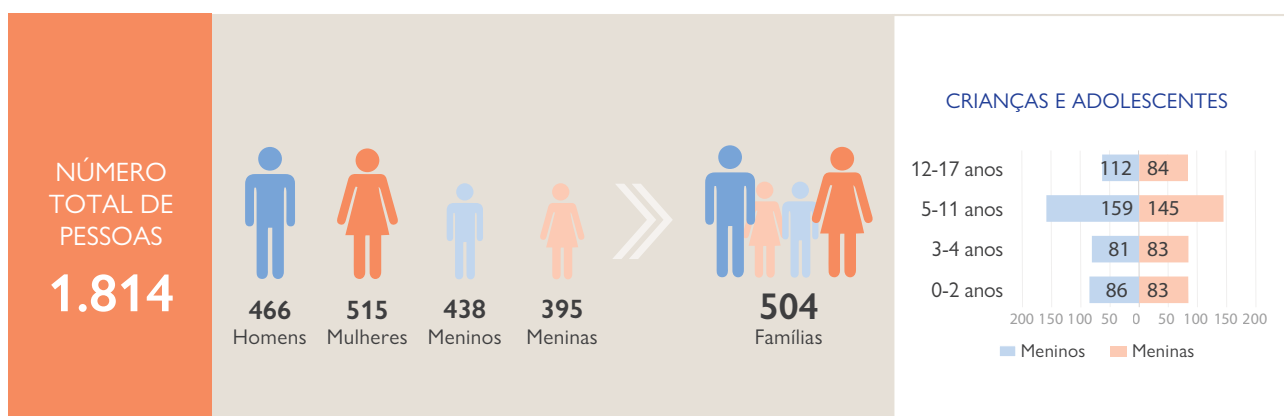
CONTEXTO ATUAL

No mês de abril, notou-se diminuição de 4% no total da população refugiada venezuelana fora dos abrigos, com total de 2.135 pessoas. Durante entrevistas realizadas pela equipe de monitoramento, foi constatada que a queda no número dessa população está ligada à conclusão dos processos dentro da Estratégia de Interiorização. Um acordo formado pela

Operação Acolhida possibilitou que pessoas em situação de rua sejam diariamente alojadas para serviços de pernoite no Anexo BV8, permitindo a redução total daqueles que dormiam nas vias públicas. No dia da coleta de dados, 321 homens que estavam nas ruas receberam o acolhimento no Anexo BV8.

FOCO NA SITUAÇÃO DAS OCUPAÇÕES ESPONTÂNEAS

1 PERFIL GERAL



PESSOAS NÃO
REGULARIZADAS



0%



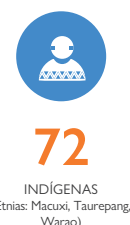
PESSOAS
INTERESSADAS NA
INTERIORIZAÇÃO



9%



PESSOAS EM SITUAÇÃO DE VULNERABILIDADE



113 | Pessoas com **doenças crônicas**
e/ou **condições médicas distintas**

18 | Pessoas com **dificuldade de**
locomoção/deficiência física

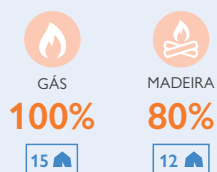
13 | Pessoas com **dificuldade visual**

2 INFRAESTRUTURA

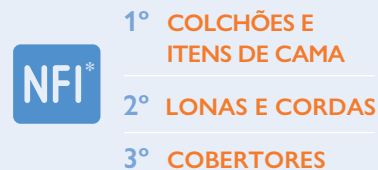
ABASTECIDOS POR ELETRICIDADE PÚBLICA



COMBUSTÍVEL UTILIZADO NOS ESPAÇOS DE COZINHA



PRIMEIRAS NECESSIDADES



* Itens não alimentares

ÁGUA, SANEAMENTO E HIGIENE*

40% dos espaços têm acesso à água potável 6

100% dos espaços têm armazenamento por caixa d'água 15

13% dos espaços têm separação/descarte de lixo 2

0% dos espaços têm sistema de saneamento público 0

* Dados levantados com as lideranças das ocupações espontâneas



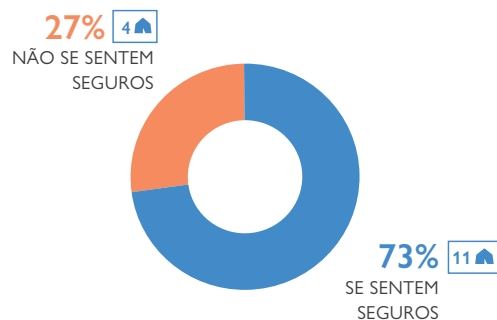
3 SEGURANÇA PÚBLICA

33% dos espaços relataram a presença de segurança pública no entorno 5

20% dos moradores relataram incidentes frequentes e desentendimentos na comunidade, tais como violência e conflitos entre vizinhos e com as comunidades do entorno, além de furto e roubo 3

0% dos moradores relataram ter recebido ameaças de despejo 0

NÚMERO DE ESPAÇOS NOS QUAIS AS PESSOAS SE SENTEM SEGURAS



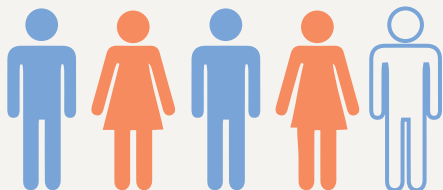
4 INTEGRAÇÃO

EDUCAÇÃO

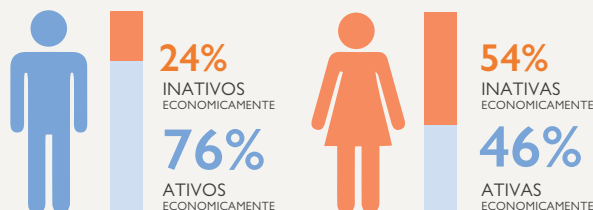


84%

DAS CRIANÇAS E ADOLESCENTES ENTRE 5 E 17 ANOS VÃO À ESCOLA



MEIOS DE VIDA



5 SAÚDE + COVID-19

Entre as doenças que mais afetam a população das ocupações, de acordo com as lideranças, estão*:

56%

GRIFE

28%

DIARRÉIA E VÔMITO

16%

DOENÇAS DE PELE

* Dados levantados com as lideranças das ocupações espontâneas



COVID-19

Pessoas com sintomas de COVID-19 **0**

Pessoas utilizam máscara **0%**

Frequência de lavagem de mãos **Menos de 5 vezes**

Medidas de tratamento COVID-19 **0**

928 pessoas com a primeira dose de vacina contra a COVID-19

693 pessoas com a segunda dose de vacina contra a COVID-19

0 pessoas com reforço de vacina contra a COVID-19

6 ALIMENTAÇÃO E NUTRIÇÃO



A principal fonte de acesso a alimentos da população é via **compra direta**



87% dos espaços recebem apoio de distribuição de alimentos para crianças e lactantes



13% dos espaços relataram receber doações de alimentos