



DTM

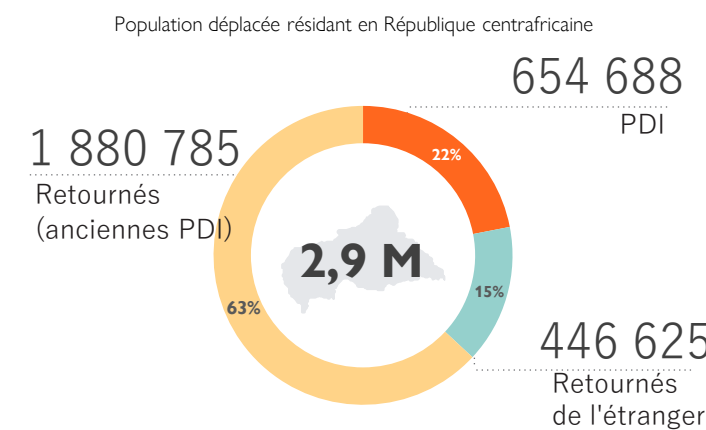
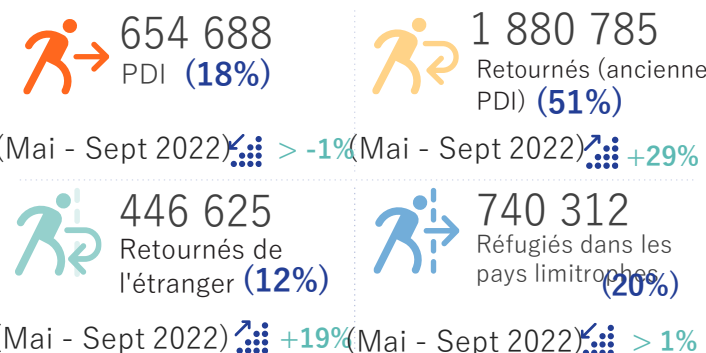
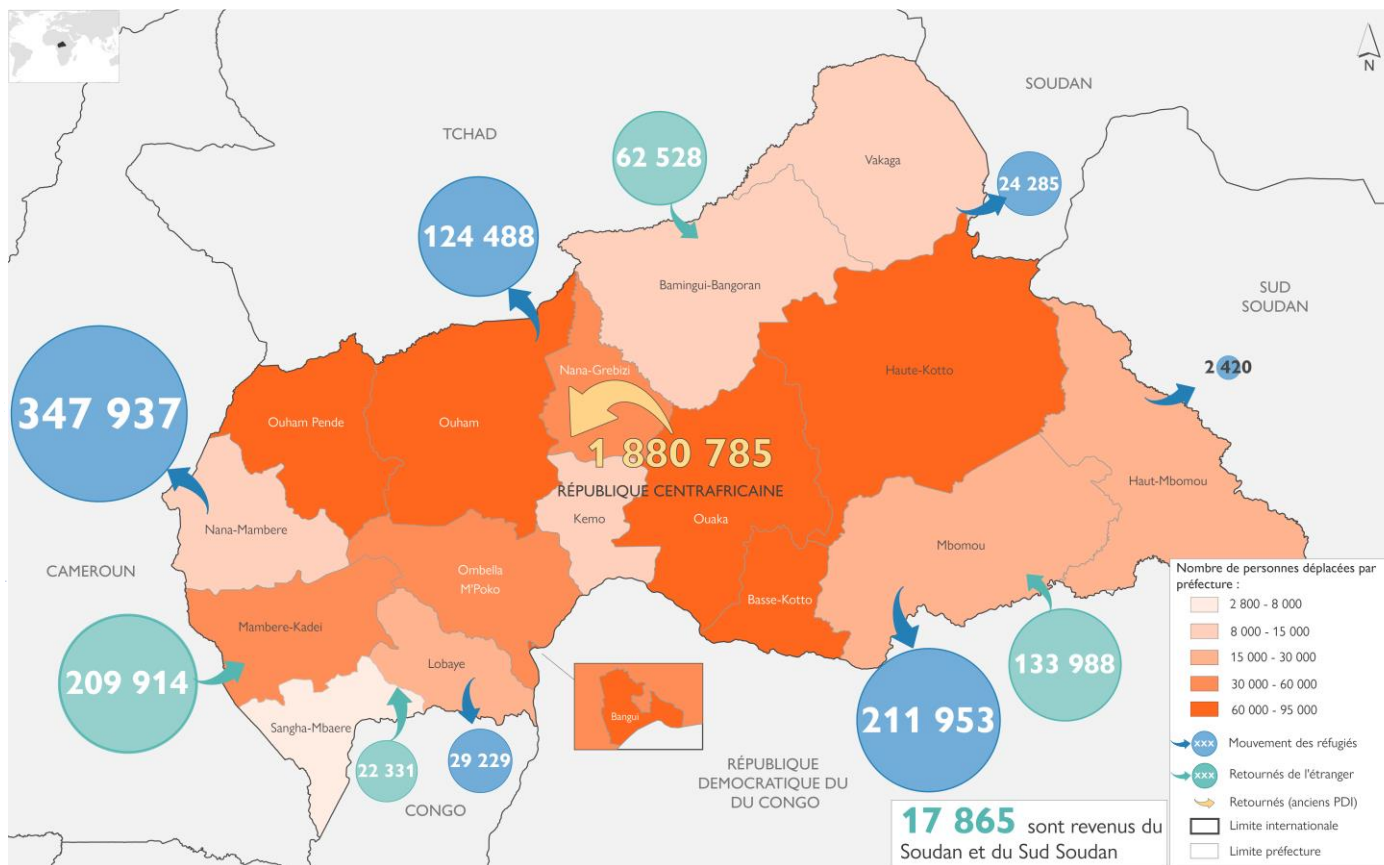
MATRICE DE SUIVI DES DÉPLACEMENTS CRISE EN RÉPUBLIQUE CENTRAFRICAINE

Tableau de bord mensuel n°5

30 SEPTEMBRE 2022

Contexte : La République centrafricaine (RCA) a été témoin de volatilité incessante depuis deux décennies. La dernière crise atteignant le pays a débuté en 2012, suite à une prise du pouvoir accouchée dans la violence, et a depuis évolué en un état d'insécurité et de fragilité permanentes, découlant d'une crise complexe de long-terme qui s'est étendue dans les pays voisins. La crise a conduit au décès de 506 personnes en 2022 (au 30 avril) et a déclenché des déplacements massifs de populations dans les sept pays touchés par la crise. Cette dernière est caractérisée par des rivalités pour le pouvoir parmi les élites du pays, l'absence d'institutions étatiques et d'investissement d'argent public, des tensions inter-ethniques et inter-religieuses et la lutte pour le contrôle de ressources.

Au 30 septembre 2022, 3 722 410 individus étaient déplacés, dont 654 688 Personnes déplacées internes (18% de la population déplacés), 1 880 785 Retournés (anciennes PDI) (51%), 446 625 Retournés de l'étranger (12%) et 740 312 Réfugiés dans les pays limitrophes (20%). En RCA, les Retournés anciennes PDI représentent la plus grande population affectée (63%), tandis que les PDI représentent 22 pour cent de la population atteinte dans le pays et les Retournés de l'étranger 15 pour cent de la population déplacée présente dans le pays. Les réfugiés centrafricains résident principalement au Cameroun (347 937 individus, soit 47% des réfugiés), République démocratique du Congo (211 953 individus, soit 29% des réfugiés) et au Tchad (124 488 individus, soit 17% des réfugiés).



Cette carte n'a qu'un but d'illustration. Les frontières et les noms indiqués, ainsi que les désignations utilisées sur cette carte, n'impliquent pas une reconnaissance ou une acceptation officielle de la part de l'Organisation internationale pour les migrations.

Sources : ACLED (30 avril 2022), DTM République centrafricaine (Aout 2022), CMP (Septembre 2022) HCR réponse régionale République centrafricaine (31 Aout 2022)