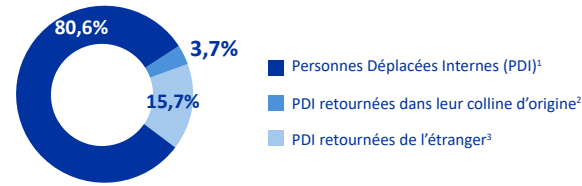
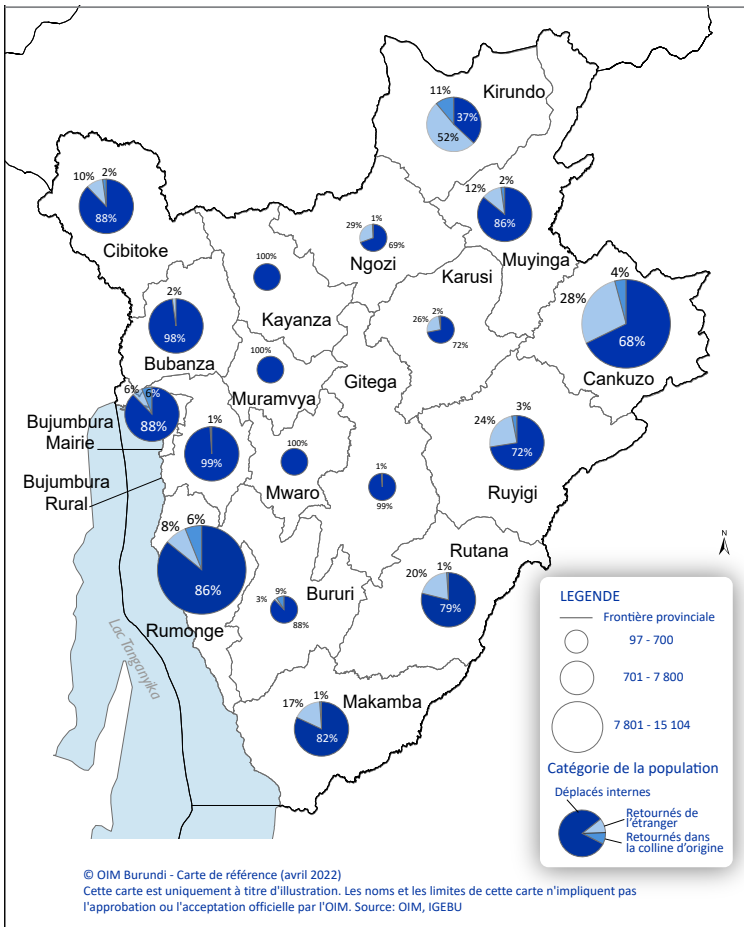
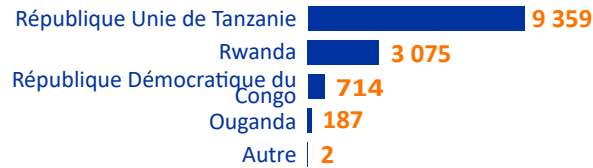


84 791 PDI
19 407 Ménages Déplacés

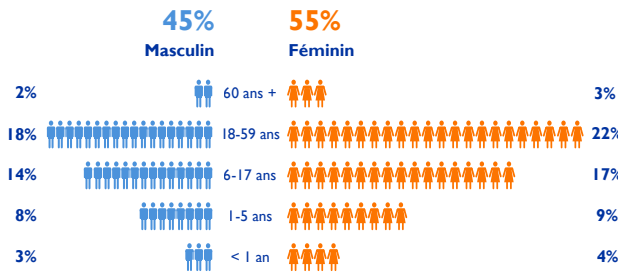
PRÉSENCE DES PDI PAR PROVINCE



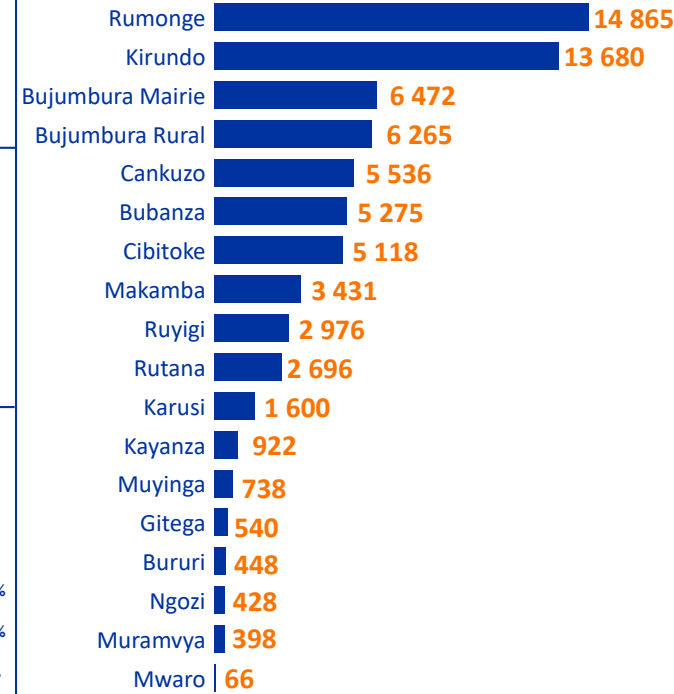
PAYS HÔTE DES PDI RETOURNÉES DE L'ÉTRANGER



DÉMOGRAPHIE

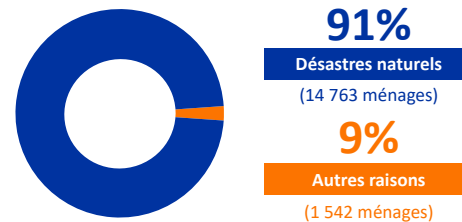


PROVINCES D'ORIGINE*



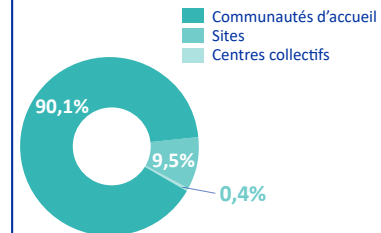
*Les PDI retournées de l'étranger ne sont pas représentées (13 337 PDI)

RAISONS DE DÉPLACEMENT**

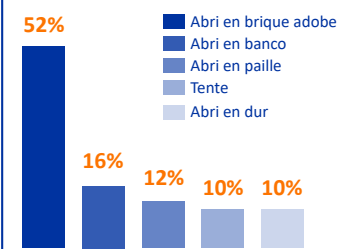


**Les PDI retournées de l'étranger ne sont pas représentées (3 102 ménages)

LIEUX DE DÉPLACEMENT



TYPES D'ABRIS



MÉTHODOLOGIE: La Matrice de Suivi des Déplacements de l'OIM est un système mis en œuvre dans le but de capturer, analyser et disséminer des informations pour mieux comprendre les mouvements et les besoins des personnes déplacées internes (PDI) au Burundi. L'évaluation de base vise à fournir des informations sur la présence des PDI par colline qui sont catégorisés en trois groupes : Personnes Déplacées Internes (PDI), PDI retournées dans leur colline d'origine mais pas dans leur maison et les retournés de l'étranger qui sont toujours en déplacement. L'évaluation de base recueille également des informations sur la cause du déplacement et le type d'abri accueillant les PDI. La collecte des données est effectuée quatre fois par an par des volontaires formés de la Croix-Rouge du Burundi et opérant à tous les niveaux administratifs : provinces, communes et collines.

¹ Personnes déplacées interne (PDI) : sont des personnes ou des groupes de personnes qui ont été forcés ou contraints de fuir ou de quitter leur foyer ou leur lieu de résidence habituel, notamment en raison d'un conflit armé, de situations de violence généralisée, de violations des droits de l'homme ou de catastrophes naturelles ou provoquées par l'Homme ou pour en éviter les effets, et qui n'ont pas franchi les frontières internationalement reconnues d'un État. Dans le cadre de la DTM seulement ceux qui ont été déplacés à partir de 2013 sont considérés PDI.

² PDI retournées dans leur colline d'origine : ressortissants burundais qui ont été déplacés à l'intérieur du pays dans une localité différente de celle dans laquelle ils vivaient et sont depuis retournés dans leur colline d'origine mais pas à leur maison de résidence habituelle.

³ PDI retournées de l'étranger : ressortissants burundais qui ont été déplacés à l'extérieur du pays et sont depuis retournés (spontanément ou assistés) au Burundi mais continuent d'être déplacés (à cause de leurs maisons qui sont détruites ou d'autres raisons).