



NÚMERO TOTAL 2.009

721 Masculino **599** Feminino **689** < 18 anos

● Espaços ocupados públicos: 317
● PRA: 971
● Espaços ocupados privados: 557
● Rua: 164

14 LISTA DE OCUPAÇÕES ESPONTÂNEAS

- Deus é Fiel
- Alvorada
- Vila de Deus
- Igreja Quadrangular
- Raimundo Mendes
- Amsterdã
- Paraviana
- Pacaraima
- Surumu
- Pricumã
- Casa Cel Monteiro Baena
- Missão Luz
- Aprisco
- Aracelis

DADOS COLETADOS 25 OUTUBRO - 29 OUTUBRO 2021

Disclaimer: This map is for illustration purposes only. Names and boundaries on this map do not imply official endorsement or acceptance by IOM.

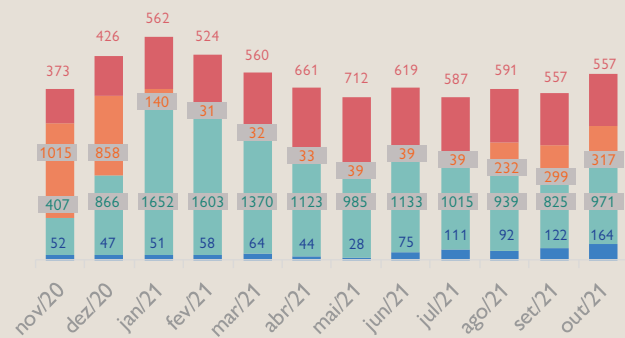
Sources: Esri, HERE, Garmin, (c) OpenStreetMap contributors, and the GIS user community

TIPO DE ESPAÇO

- Espaços ocupados públicos:** espaços edificados ou não, devolutos, frequentemente inacabados, de propriedade pública, ocupados espontaneamente por venezuelanos.
- Espaços ocupados privados:** espaços edificados, de propriedade privada, cedidos temporariamente pelos proprietários à população desabrigada para estadia por tempo limitado ou indeterminado.
- Posto de recepção e apoio (PRA):** área de acolhimento estabelecida pela Operação Acolhida, oferece a possibilidade de pernoite e serviços que fomentem a dignidade de venezuelanos.
- Situação de rua:** via pública, engloba pessoas que moram fora dos abrigos oficiais e demais espaços acima mencionados.

NÚMERO DE PESSOAS POR MÊS

* números nos últimos 12 meses



METODOLOGIA

Os dados são obtidos por meio de entrevistas e pesquisas realizadas diretamente nos espaços, com participação da comunidade e de lideranças locais, sempre na última semana do mês de referência. São complementados por contagens diurnas e noturnas realizadas pela OIM, com apoio da Força Tarefa Logística Humanitária.

OBJETIVO

Conhecer e acompanhar a situação de refugiados e migrantes que permanecem fora dos abrigos reconhecidos pela Operação Acolhida em Roraima, operados por entidades públicas ou privadas, de forma a gerar evidências para a tomada de decisões e respostas coordenadas em apoio a essa população.

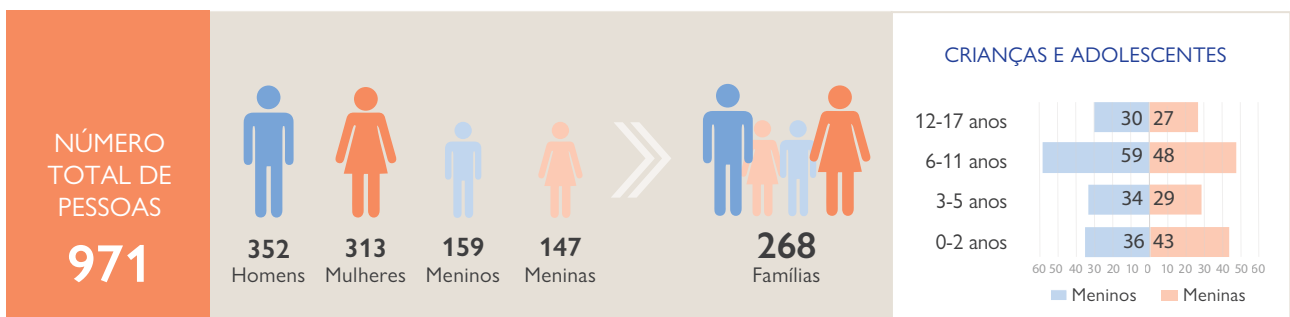
CONTEXTO ATUAL

Com a flexibilização de entrada na fronteira com a Venezuela, em 24 de junho de 2021, verificou-se no final de outubro um aumento geral de 11,43% no total da população fora dos abrigos, totalizando 2009 pessoas. Comparado com o mês anterior, o número de pessoas de ocupações espontâneas subiu para 14 catorze e a população refugiada e

migrante desabrigada aumentou 2,1%. No Posto de Recepção e Atendimento (PRA) a população subiu 17,7% e a população em situação de rua subiu 34,43%. No PRA, mesmo com o aumento da população, o número de pessoas sem regularização migratória foi de 34% em outubro, e verificou-se o aumento no interesse na interiorização.

FOCO NA SITUAÇÃO DA POPULAÇÃO NO POSTO DE RECEPÇÃO E APOIO (PRA) / RODOVIÁRIA

1 PERFIL GERAL



PESSOAS NÃO REGULARIZADAS



34%

328



PESSOAS INTERESSADAS NA INTERIORIZAÇÃO



103%

1.000



PESSOAS EM SITUAÇÃO DE VULNERABILIDADE



2 INTEGRAÇÃO

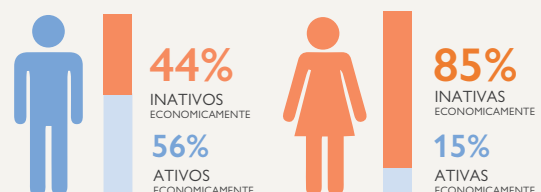
EDUCAÇÃO



2% DAS CRIANÇAS E ADOLESCENTES ENTRE 5 E 17 ANOS VÃO À ESCOLA

98% NÃO ESTUDAM

MEIOS DE VIDA



3 INFRAESTRUTURA

ABASTECIDOS POR
ELETRICIDADE PÚBLICA



ÁREA DE
PERNOITE



500

BARRACAS PARA
NO MÁXIMO 2 PESSOAS



75

BARRACAS
PARA FAMÍLIAS

PRIMEIRAS
NECESSIDADES

- 1º **MOSQUITEIROS**
- 2º **KITS DE HIGIENE**
- 3º **COLCHÕES**

ÁGUA, SANEAMENTO E HIGIENE*

PRA 2 + PRA 3 abastecidos por rede pública de água

PRA 1 abastecidos por 10 caixas d'água

Coleta de lixo realizada pelo município
sem manejo (separação/descarte) do resíduo

Espaço abastecido por sistema de saneamento público



36

CHUVEIROS
FEMININOS: **17**
MASCULINOS: **15**

Com chaves: menos da metade



49

BANHEIROS
QUÍMICOS: **30**
ALVENARIA: **30**

Com chaves: menos da metade

4 SAÚDE + COVID-19

Entre as doenças que mais afetam a população das ocupações relatadas pelas lideranças estão:

- 1º **DOENÇAS DE PELE**
- 2º **GRIPE**
- 3º **DOENÇAS RESPIRATÓRIAS**



COVID-19

Pessoas com sintomas de COVID-19 **0**

Pessoas utilizam máscara **Não**

Frequência de lavagem de mãos **Menos de 5 vezes**

Medidas de tratamento COVID-19 **0**

296 pessoas com a primeira dose de vacina para COVID-19

217 pessoas com a segunda dose de vacina para COVID-19

0 pessoas com reforço de vacina para COVID-19

5 ALIMENTAÇÃO E NUTRIÇÃO



Frequências da refeições
3 vezes por dia



Apoio de alimentos para crianças e lactantes distribuídos no café da manhã



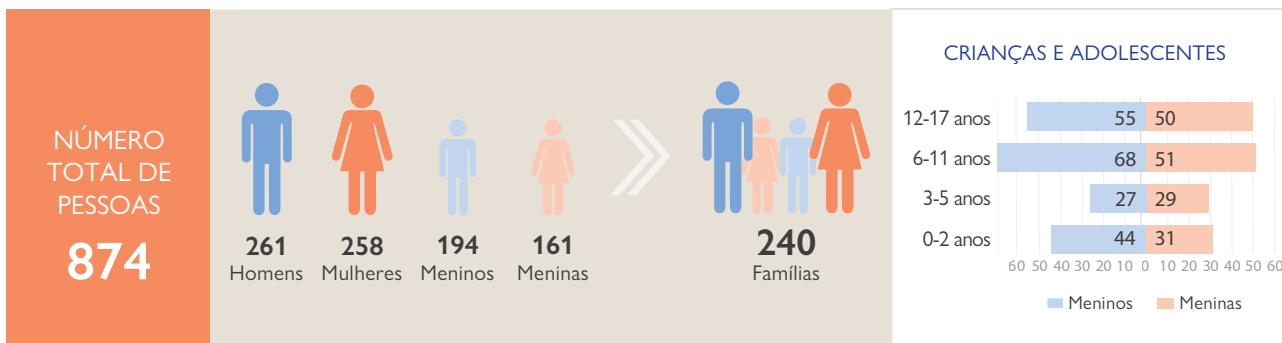
Principal fonte de obtenção de alimentos é através de doações

6 COMUNICAÇÃO COM A COMUNIDADE

A Internet, agentes humanitários, e o Centro de Informação da Rodoviária, foram citados como as principais fontes de informação pela população do PRA, sendo regularização migratória e emprego os temas mais procurados.

FOCO NA SITUAÇÃO DAS OCUPAÇÕES ESPONTÂNEAS

1 PERFIL GERAL



PESSOAS NÃO REGULARIZADAS



3%

26



PESSOAS INTERESSADAS NA INTERIORIZAÇÃO



8%

72



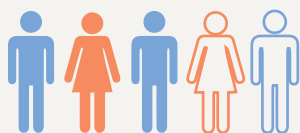
PESSOAS EM SITUAÇÃO DE VULNERABILIDADE



2 INTEGRAÇÃO

EDUCAÇÃO

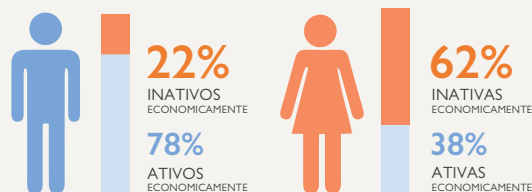
56% » DAS CRIANÇAS E ADOLESCENTES ENTRE 5 E 17 ANOS VÃO À ESCOLA



44% » NÃO ESTUDAM

O aumento da população nas ocupações espontâneas contribui diretamente para o aumento do número de crianças e adolescentes, estando 56% inscritos na escola. A recente chegada ao Brasil é registrada como a principal causa da baixa taxa de matrículas.

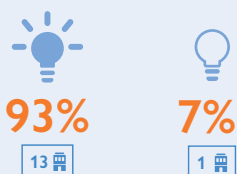
MEIOS DE VIDA



O índice da população economicamente ativa diminuiu em outubro, com 78% de homens e 38% das mulheres em atividade. Cinco ocupações espontâneas reportaram ter população com carteira de trabalho assinada, mas a economia informal continua sendo a maior fonte de obtenção de renda da população refugiada e migrante. Destacando-se as diárias, vendedor ambulante e coleta de recicláveis como as mais frequentes entre a população.

2 INFRAESTRUTURA

ABASTECIDOS POR ELETRICIDADE PÚBLICA



COMBUSTÍVEL UTILIZADO NOS ESPAÇOS DE COZINHA



PRIMEIRAS NECESSIDADES

- ARTIGOS DE COZINHA E PRODUTOS DE LIMPEZA**
- MÁSCARA E HIGIENE PESSOAL**
- LONAS E CORDAS**

ÁGUA, SANEAMENTO E HIGIENE*

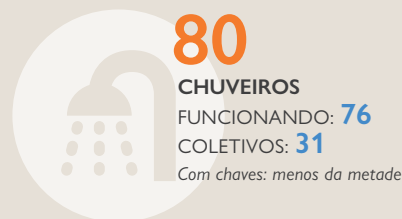
86% dos espaços têm acesso à rede pública de água 12

57% dos espaços têm armazenamento por caixa d'água 8

14% dos espaços têm separação/descarte de lixo 2

64% dos espaços têm sistema de saneamento público 9

* Dados levantados com as lideranças das ocupações espontâneas



4 SAÚDE + COVID-19

Entre as doenças que mais afetam a população das ocupações relatadas pelas lideranças estão**:

52% GRIPE

29% DOENÇAS DE PELE

19% DIARREIA E VÔMITO

** Dados levantados com as lideranças das ocupações espontâneas

COVID-19

Pessoas com sintomas de COVID-19 **0**

Pessoas utilizam máscara **Sim**

Frequência de lavagem de mãos **Menos de 5 vezes**

Medidas de tratamento COVID-19 **0**

166 pessoas com a primeira dose de vacina para COVID-19
35 pessoas com a segunda dose de vacina para COVID-19
0 pessoas com reforço de vacina para COVID-19

5 ALIMENTAÇÃO E NUTRIÇÃO



A principal fonte de acesso a alimentos da população é via **compra direta**



0% dos espaços recebem apoio de **distribuição** de alimentos para crianças e lactantes



43% dos espaços relataram receber **doações de alimentos**

6 COMUNICAÇÃO COM A COMUNIDADE

A internet, o Posto de Interiorização e Triagem (PITRIG) e Agentes Humanitários foram citados como as principais fontes de informação pela população refugiada e migrante, sendo os temas procurados: documentação, emprego e cursos/treinamentos.