

**Disclaimer:** This map is for illustration purposes only. Names and boundaries on this map do not imply official endorsement or acceptance by IOM.

**Sources:** Esri, HERE, Garmin, (c) OpenStreetMap contributors, and the GIS user community

DADOS COLETADOS 26 JULHO - 30 JULHO 2021

## TIPO DE ESPAÇO

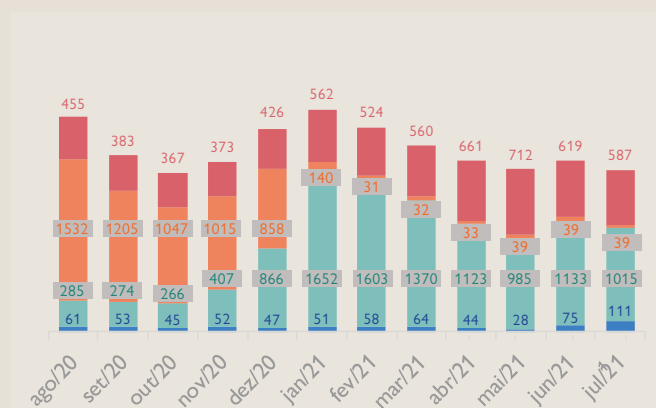
- Espaços ocupados públicos:** espaços edificados ou não, devolutos, frequentemente inacabados, de propriedade pública, ocupados espontaneamente por venezuelanos.
- Espaços ocupados privados:** espaços edificados, de propriedade privada, cedidos temporariamente pelos proprietários à população desabrigada para estadia por tempo limitado ou indeterminado.
- Posto de recepção e apoio (PRA):** área de acolhimento estabelecida pela Operação Acolhida, oferece a possibilidade de pernoite e serviços que fomentem a dignidade de venezuelanos.
- Situação de rua:** via pública, engloba pessoas que moram fora dos abrigos oficiais e demais espaços acima mencionados.

## METODOLOGIA

Os dados são obtidos por meio de entrevistas e pesquisas realizadas diretamente nos espaços, com participação da comunidade e de lideranças locais, sempre na última semana do mês de referência. São complementados por contagens diurnas e noturnas realizadas pela OIM, com apoio da Força Tarefa Logística Humanitária.

## NÚMERO DE PESSOAS POR MÊS

\* números nos últimos 12 meses



## OBJETIVO

Conhecer e acompanhar a situação de migrantes e refugiados que permanecem fora dos abrigos reconhecidos pela Operação Acolhida em Roraima, operados por entidades públicas ou privadas, de forma a gerar evidências para a tomada de decisões e respostas coordenadas em apoio a essa população.

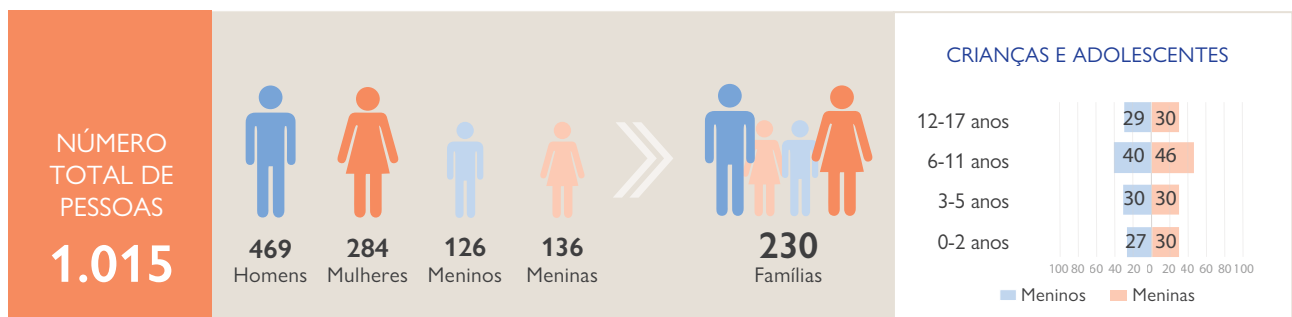
## PONTO DE SITUAÇÃO

Apesar da flexibilização da fronteira com a Venezuela, durante o mês de julho **houve diminuição de 6,1% no número total de população fora de abrigos**. Houve aumento de 49,3% na população em situação de rua. No PRA evidenciou-se diminuição de 10,4% com relação ao mês anterior, que contribuiu juntamente com ações de

documentação, na diminuição de 37% na população não regularizada, assim como 17% no interesse na interiorização. **Neste mês, duas OEs foram realocadas, e a população diminuiu em 4,9%**. Destaque para ações realizadas no PRA e ocupações em alusão ao dia mundial e nacional de enfrentamento do tráfico de pessoas.

## FOCO NA SITUAÇÃO DA POPULAÇÃO NO POSTO DE RECEPÇÃO E APOIO (PRA) / RODOVIÁRIA

### 1 PERFIL GERAL



PESSOAS NÃO REGULARIZADAS



**59%**

600



PESSOAS INTERESSADAS NA INTERIORIZAÇÃO



**79%**

800



### PESSOAS EM SITUAÇÃO DE VULNERABILIDADE



### 2 INTEGRAÇÃO

#### EDUCAÇÃO



**56%**



DAS CRIANÇAS E ADOLESCENTES ENTRE 5 E 17 ANOS VÃO À ESCOLA

**44%**



NÃO ESTUDAM

#### MEIOS DE VIDA



**36%**

INATIVOS ECONOMICAMENTE

**64%**  
ATIVOS ECONOMICAMENTE



**65%**

INATIVAS ECONOMICAMENTE

**35%**  
ATIVAS ECONOMICAMENTE

### 3 INFRAESTRUTURA

ABASTECIDOS POR  
ELETRICIDADE PÚBLICA



ÁREA DE  
PERNOITE



**500**

BARRACAS PARA  
NO MÁXIMO 2 PESSOAS



**75**

BARRACAS  
PARA FAMÍLIAS

PRIMEIRA  
NECESSIDADE

- 1º **REPELENTE**
- 2º **COLCHÕES**
- 3º **MOSQUITEIROS**

### ÁGUA, SANEAMENTO E HIGIENE\*

PRA 2 + PRA 3 abastecidos por rede de pública de água

PRA 1 abastecidos por 10 caixas d'água de pública de água

Coleta de lixo realizada pelo município  
sem manejo (separação/descarte) do resíduo

Espaço abastecido por sistema de saneamento público



**36**

**CHUVEIROS**  
FEMININOS: **17**  
MASCULINOS: **19**

Com chaves: menos da metade



**49**

**BANHEIROS**  
QUÍMICOS: **49**  
ALVENARIA: **25**

Com chaves: menos da metade

### 4 SAÚDE + COVID-19

Dentre as doenças que mais afetam a população  
das ocupações relatadas pelas lideranças estão:

- 1º **GRIPE**
- 2º **DIARRÉIA E VÔMITO**
- 3º **CATAPORA**

### COVID-19

Pessoas com sintoma de  
COVID-19

**0**

Pessoas utilizam  
máscara

**Não**

Frequência de  
lavagem de mão

**Entre 5 e 10 vezes**

Medidas de tratamento  
COVID-19

**0**

### 5 ALIMENTAÇÃO E NUTRIÇÃO



Frequências da refeições  
3 vezes por dia



Apoio de alimento para crianças e  
lactantes distribuídos no café da manhã



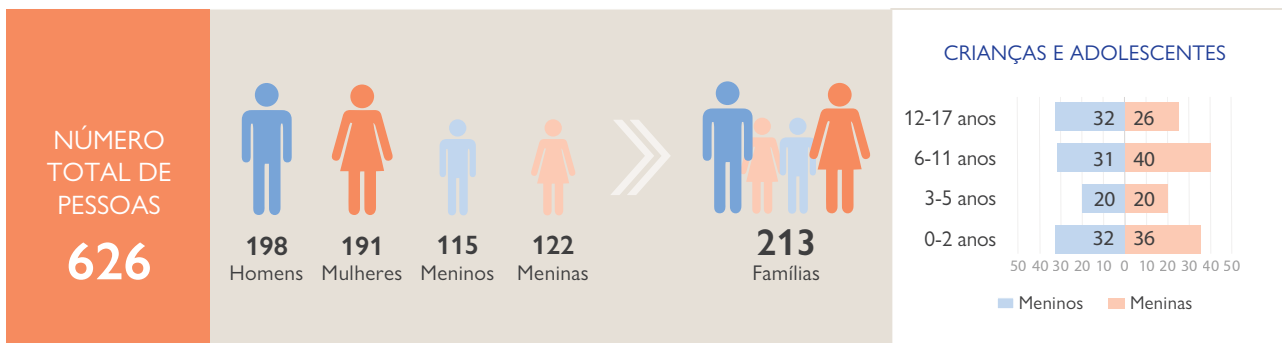
Principal fonte de obtenção de  
alimento é através de doações

### 6 COMUNICAÇÃO COM A COMUNIDADE

Internet, PITrig e Centro de Informações da Rodoviária foram citados como principal fonte de busca de informação pela população. Isso se deve às atividades de busca ativa para documentação da população do PRA.

# FOCO NA SITUAÇÃO DAS OCUPAÇÕES ESPONTÂNEAS

## 1 PERFIL GERAL



PESSOAS NÃO REGULARIZADAS



**29%**

179



PESSOAS INTERESSADAS NA INTERIORIZAÇÃO



**19%**

116



### PESSOAS EM SITUAÇÃO DE VULNERABILIDADE

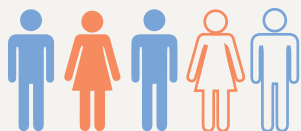


## 2 INTEGRAÇÃO

### EDUCAÇÃO



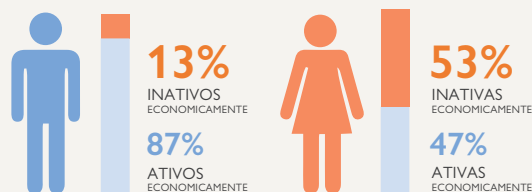
**54%** DAS CRIANÇAS E ADOLESCENTES ENTRE 5 E 17 ANOS VÃO À ESCOLA



**46%** NÃO ESTUDAM

No mês de julho evidenciou-se 54% de crianças e adolescentes inscritas nas escolas. Apenas oito dos espaços monitorados realiza atividades recreativas – educativas para população.

### MEIOS DE VIDA



Mesmo durante a pandemia, o índice de homens economicamente ativos representa o 87%, destacando-se dois espaços com população com carteira assinada. Entretanto, apesar de ter dois espaços que sinalizam não ter mulheres economicamente ativas, a porcentagem de mulheres que geram uma renda econômica representa 47%. **A economia informal continua sendo a maior fonte de obtenção de renda** sendo as mais frequentes entre os homens: diárias\* e coleta de recicláveis; e entre as mulheres: diárias\*, vendedor ambulante.

\* Diária: serviços executados em um único dia (por exemplo, faxineira, ajudante de comércio)

## 2 INFRAESTRUTURA

### ABASTECIDOS POR ELETRICIDADE PÚBLICA



92%



8%



### COMBUSTÍVEL UTILIZADO NOS ESPAÇOS DE COZINHA



GÁS

92%



MADEIRA

33%



### PRIMEIRA NECESSIDADE

- 1º LONAS E CORDAS
- 2º ARTIGOS DE COZINHA E PRODUTOS DE LIMPEZA
- 3º MÁSCARA E HIGIENE PESSOAL

## ÁGUA, SANEAMENTO E HIGIENE\*

100% dos espaços têm acesso à rede pública de água 

58% dos espaços têm armazenamento por caixa d'água 

17% dos espaços têm separação/descarte de lixo 

92% dos espaços têm sistema de saneamento público 

\* Dados levantados com as lideranças das ocupações espontâneas



36

CHUVEIROS

FUNCIONANDO: 36

COLETIVOS: 24

Com chaves: menos da metade



82

BANHEIROS

FUNCIONANDO: 81

COLETIVOS: 36

Com chaves: menos da metade

## 4 SAÚDE + COVID-19

Dentre as doenças que mais afetam a população das ocupações relatadas pelas lideranças estão\*\*:

61% **GRIPE**

22% **DIARRÉIA E VÔMITO**

17% **DOENÇAS RESPIRATÓRIAS**

\*\* Dados levantados com as lideranças das ocupações espontâneas



## COVID-19\*\*

Pessoas com Sintomas de Covid-19

2

Pessoas utilizam máscaras

92%

Frequência de lavagem de mão

Entre 5 e 10 vezes

Medidas de Tratamento COVID-19

0

## 5 ALIMENTAÇÃO E NUTRIÇÃO



A principal fonte de acesso a alimentos da população é via **compra direta**



8% dos espaços recebem apoio de **distribuição** de alimentos para crianças e lactantes



42% dos espaços relataram receber doações de alimentos

## 6 COMUNICAÇÃO COM A COMUNIDADE

A internet, ONGs e Igrejas foram citadas como principal fonte de informação pela população migrante e refugiada. Durante o mês de julho a comunidade migrante e refugiada participou de atividades relacionadas ao tráfico de pessoas.