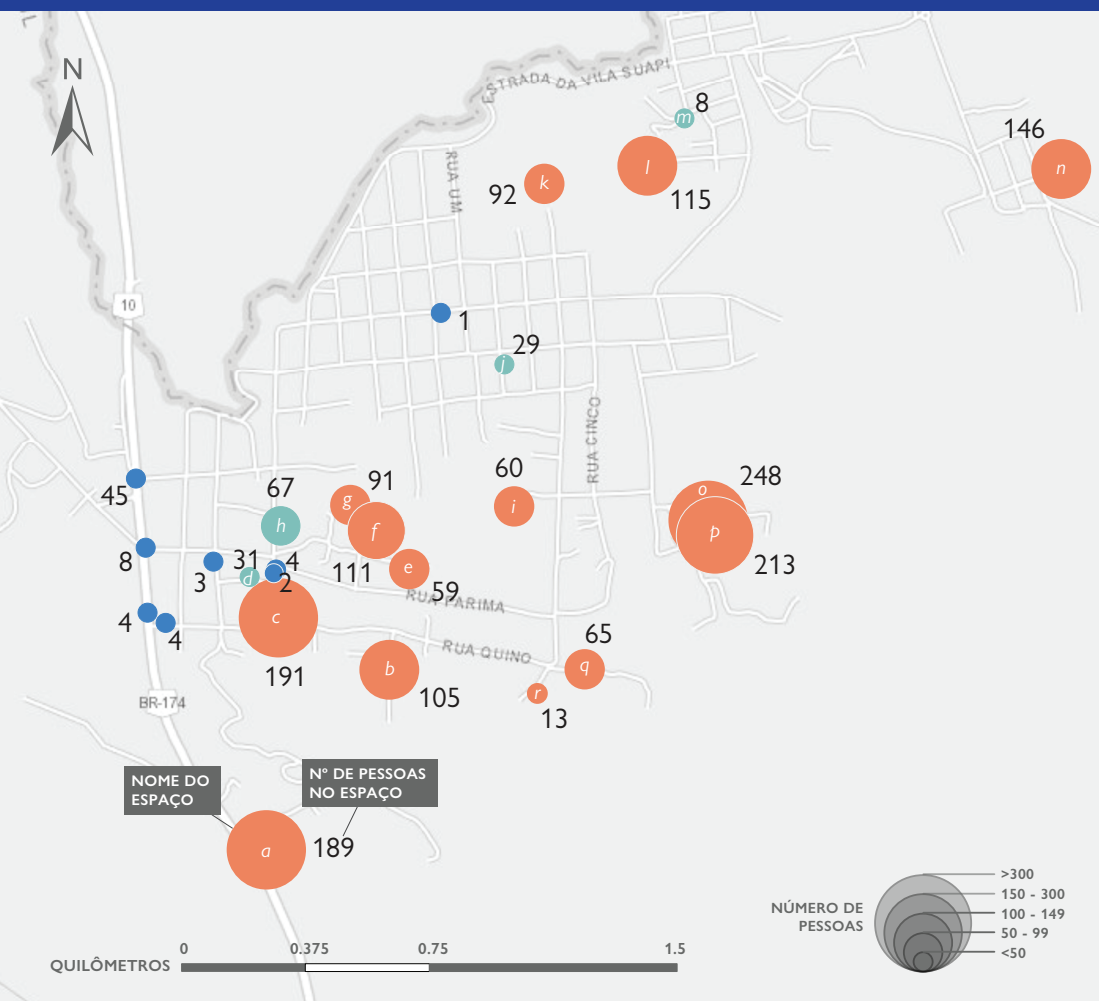




Brasil - Junho 2021



NÚMERO TOTAL 1.904

568
Masculino

511
Feminino

825
< 18 anos

1698
135
71
18
LISTA DE OCUPAÇÕES ESPONTÂNEAS

- Balança
- Anel Viário II
- Vila Esperança
- Casa da Acolhida São José
- Morro do Quiabo II
- Morro do Quiabo III
- Morro do Quiabo I
- Comunidade Batista de Pacaraima
- Vila Nova II
- Bien Aventurados
- Vila Nova I
- Victoria em Cristo
- Igreja Independente Batista
- Florestal
- Orquídea II
- Orquídea III
- Anel Viário I
- Anel Viário III

DADOS COLETADOS 21 JUNHO - 25 JUNHO 2021

Disclaimer: This map is for illustration purposes only. Names and boundaries on this map do not imply official endorsement or acceptance by IOM.

Sources: Esri, HERE, Garmin, (c) OpenStreetMap contributors, and the GIS user community

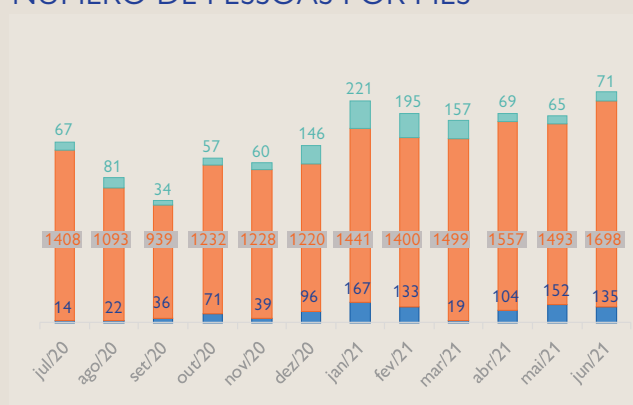
TIPO DE ESPAÇO

- Espaços ocupados públicos:** espaços edificados ou não, devolutos, frequentemente inacabados, de propriedade pública, ocupados espontaneamente por venezuelanos.
- Espaços ocupados privados:** espaços edificados, de propriedade privada, cedidos temporariamente pelos proprietários à população desabrigada para estadia por tempo limitado ou indeterminado.
- Situação de rua:** via pública, engloba pessoas que moram fora dos abrigos oficiais e demais espaços acima mencionados.

METODOLOGIA

Os dados são obtidos por meio de entrevistas e pesquisas realizadas diretamente nos espaços, com participação da comunidade e de lideranças locais, sempre na última semana do mês de referência. São complementados por contagens diurnas e noturnas realizadas pela OIM, com apoio da Força Tarefa Logística Humanitária.

NÚMERO DE PESSOAS POR MÊS



OBJETIVO

Conhecer e acompanhar a situação de migrantes e refugiados que permanecem fora dos abrigos reconhecidos pela Operação Acolhida em Roraima, operados por entidades públicas ou privadas, de forma a gerar evidências para a tomada de decisões e respostas coordenadas em apoio a essa população.

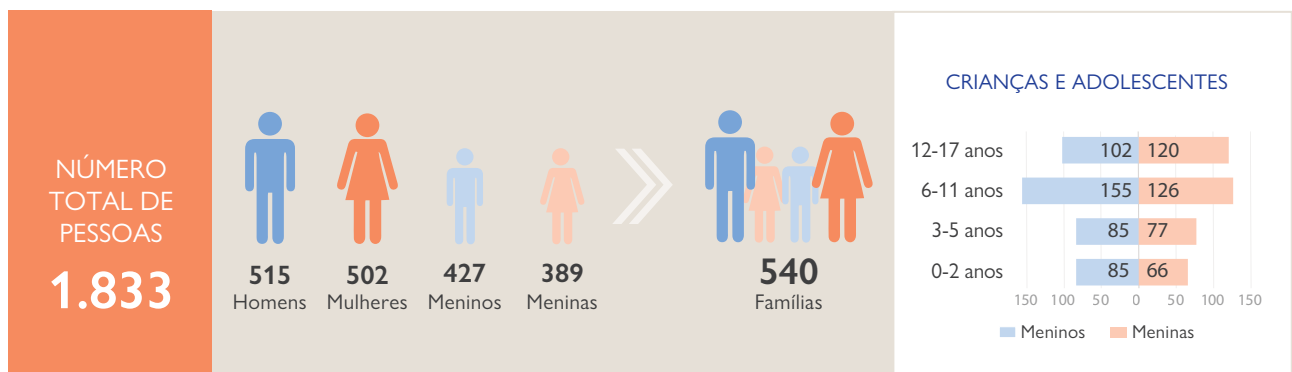
PONTO DE SITUAÇÃO

No dia 24 de junho foi publicado pelo Governo Federal a portaria nº 655 de 23 de junho que flexibiliza entrada a fronteira. A nova redação possibilita a entrada de população nacional ou residente na Venezuela e permite a regularização migratória daquelas pessoas que já se encontrem em território nacional. No último mês, observa-se um aumento

de 11,3 % número de população nos lugares monitorados em comparação ao mês anterior. No PITrig houve aumento do fluxo de pessoas interessadas na regularização migratória. Atores da sociedade civil fizeram visitas de cadastramento para o acesso ao cartão-alimentação e higiene, além da distribuição de kits de higiene e limpeza.

FOCO NA SITUAÇÃO DAS OCUPAÇÕES ESPONTÂNEAS

1 PERFIL GERAL



PESSOAS NÃO REGULARIZADAS



17%

320



PESSOAS INTERESSADAS NA INTERIORIZAÇÃO



3%

46



PESSOAS EM SITUAÇÃO DE VULNERABILIDADE



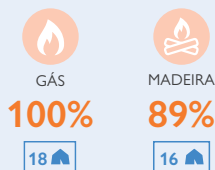
No mês de junho, houve diminuição de 16% na quantidade de pessoas em situação migratória irregular, assim como no percentual de interessados em interiorização, representando apenas o 17% da população. Em relação a regularização migratória continua o cadastro para documentação de população vulnerável.

2 INFRAESTRUTURA

ABASTECIDOS POR ELETRICIDADE PÚBLICA



COMBUSTÍVEL UTILIZADO NOS ESPAÇOS DE COZINHA



PRIMEIRA NECESSIDADE



- 1º COLCHÕES E ITENS DE CAMA**
- 2º COBERTORES**
- 3º CAIXAS D'ÁGUA**

ÁGUA, SANEAMENTO E HIGIENE*

72% dos espaços têm acesso à água potável  13

56% dos espaços têm armazenamento por caixa d'água  10

28% dos espaços têm separação/descarte de lixo  5

0% dos espaços têm sistema de saneamento público  0


* Dados levantados com as lideranças das ocupações espontâneas




Diferentes atores humanitários entre agências da ONU e organizações da sociedade civil, como Cáritas, ADRA e Pastoral continuam visitando às ocupações espontâneas. As dificuldades de acesso a esgoto são frequentes nos locais monitorados, o que gera preocupação quanto à propagação

de enfermidades, é importante salientar que a temporada de chuvas constantes agrava a situação de águas paradas o que contribui para a proliferação de mosquitos e casos de dengue, mas ainda assim, diarreia e vômito são apontados como sintomas mais frequentes entre a população.


3 SEGURANÇA PÚBLICA

72% dos espaços relataram a presença de segurança pública no entorno  13

17% dos moradores relataram incidentes frequentes e desentendimentos entre a comunidade, tais como violência e conflitos entre vizinhos e com as comunidades do entorno, além de furto e roubo  3

6% dos moradores relataram ter recebido ameaças de despejo  1

NÚMERO DE ESPAÇOS NOS QUAIS AS PESSOAS SE SENTEM SEGURAS

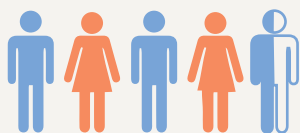
0% 
NÃO SE SENTEM SEGUROS



4 INTEGRAÇÃO

EDUCAÇÃO

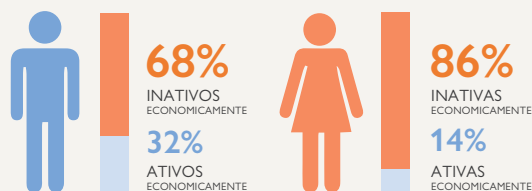
86% >> DAS CRIANÇAS E ADOLESCENTES ENTRE 5 E 17 ANOS VÃO À ESCOLA



14% >> NÃO ESTUDAM

Das atividades realizadas nas ocupações espontâneas, **apenas quatro espaços registraram atividades** de caráter religioso/esportivas com crianças, adolescentes e jovens.

MEIOS DE VIDA



A pandemia continua afetando diretamente o acesso ao mercado de trabalho da população das ocupações espontâneas, contudo **foi observado aumento 3% de mulheres que se declaram economicamente ativas**, na maioria atuando na economia informal. As atividades como diarista, manicure, vendedores ambulantes seguem apontadas como as formas mais comuns de ocupação entre mulheres. Com relação aos homens não houve mudanças significativas, sendo diarista e barbeiros as atividades econômicas mais comuns.

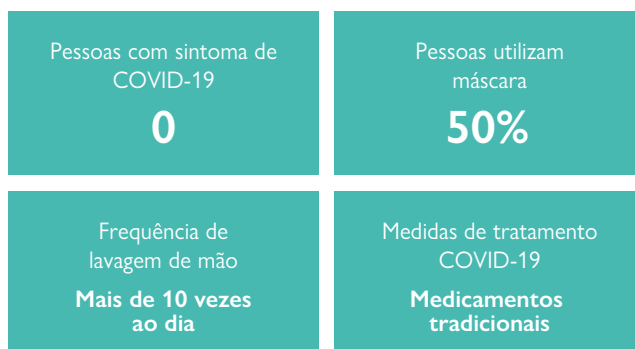
5 SAÚDE + COVID-19

Dentre as doenças que mais afetam a população das ocupações relatadas pelas lideranças estão*:



* Dados levantados com as lideranças das ocupações espontâneas

COVID-19



6 ALIMENTAÇÃO E NUTRIÇÃO



A principal fonte de acesso a alimentos da população é via **compra direta**



44% dos espaços recebem **apoio de distribuição** de alimentos para crianças e lactantes



22% dos espaços relataram receber **doações** de alimentos

7 COMUNICAÇÃO COM A COMUNIDADE

As principais fontes de busca de informações apontadas pela população dos assentamentos espontâneos e espaços cedidos continuam sendo: PITRIG, internet e boca a boca, igrejas.