

Le suivi des urgences a pour but de recueillir des informations sur les mouvements importants et soudains de populations. Les informations sont collectées à travers des entretiens avec des informateurs clés ou des observations directes. Ce tableau de bord présente les informations sur les mouvements de personnes survenus dans la période du 25 juin au 04 juillet 2021 dans deux sites de la province du Lac.

- Suite à un enlèvement perpétré par un groupe armé non-étatique le 20 juin 2021 dans la sous-préfecture de Liwa (département de Fouli), 150 ménages de 809 individus ont quitté de manière préventive le site de Haoura I (situé au sein de la même sous-préfecture) et sont arrivés à la date du 25 juin 2021 dans le site de Ngourtou-Koumboua situé dans la sous-préfecture de Baga-Sola (département de Kaya).
- Les 28 juin et 4 juillet 2021, suite à un affrontement entre deux communautés survenu le 17 juin 2021 dans le village de Layrom (sous-préfecture de Bol, département de Mamdi), 95 ménages de 461 individus ont quitté ce village et les villages voisins de Kolorom, Kemi et Bolorom. Parmi eux, 44 ménages de 251 individus se sont réfugiés dans le site de Ngourtou Koumboua situé dans la sous-préfecture de Bagasola (Département de Kaya) et 51 ménages de 210 individus dans le site de Melea I situé dans la sous-préfecture de Bol (Département de Mamdi).

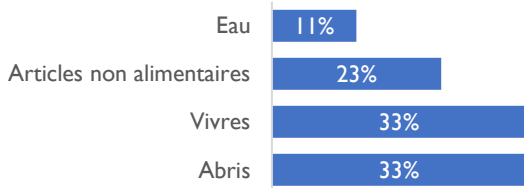
**MÉTHODOLOGIE : Ces données ont été collectées auprès d'informateurs clés dans les lieux d'accueil**

**RÉSUMÉ DES ALERTES**

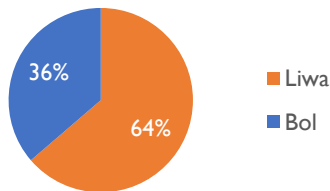
**Nombre de personnes déplacées internes**



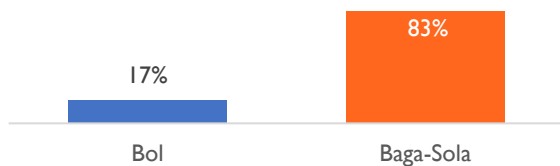
**Besoins prioritaires**



**Sous-préfectures de provenance des individus**

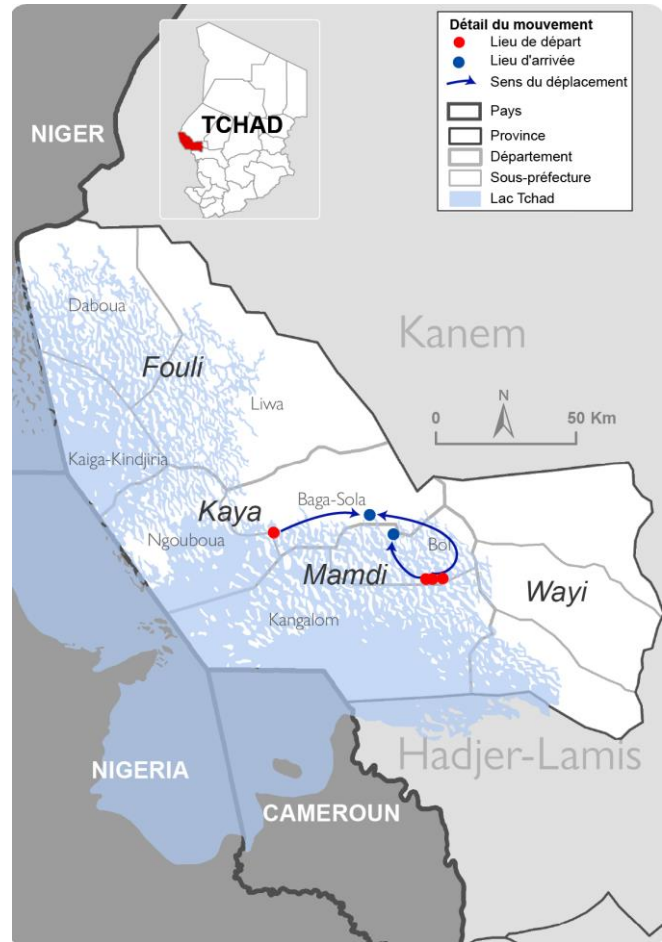


**Répartition des individus parmi les sous-préfectures d'accueil**



**Détails des mouvements**

#	Date du déplacement	Population déplacée	Provenance	Catégorie de population	Sous-préfecture d'accueil	Lieu d'accueil	Cause du mouvement	Mode de transport	Besoins prioritaires		
									Abris	Vivres	Eau
1	25/06/2021	150 ménages, 809 individus	Haoura (Liwa)	Personnes déplacées internes	Baga Sola	Site de Ngourtou-Koumboua	Mouvement préventif après un enlèvement	À pied, et à dos d'animal			
2	28/06/2021	44 ménages, 251 individus	Layrom, Kolorom (Bol)	Personnes déplacées internes	Baga Sola		Site de Melea I	Conflit intercommunautaire	À pied, en pirogue et à dos d'animal		
3	04/07/2021	51 ménages, 210 individus	Kemi et Bolorom (Bol)	Personnes déplacées internes	Bol	À pied, en pirogue et à dos d'animal					Articles non alimentaires 



Cette carte n'est fournie qu'à titre d'illustration. Les représentations ainsi que l'utilisation des frontières et des noms géographiques sur cette carte peuvent comporter des erreurs et n'impliquent ni jugement sur le statut légal d'un territoire, ni reconnaissance ou acceptation officielles de ces frontières de la part de l'OIM.