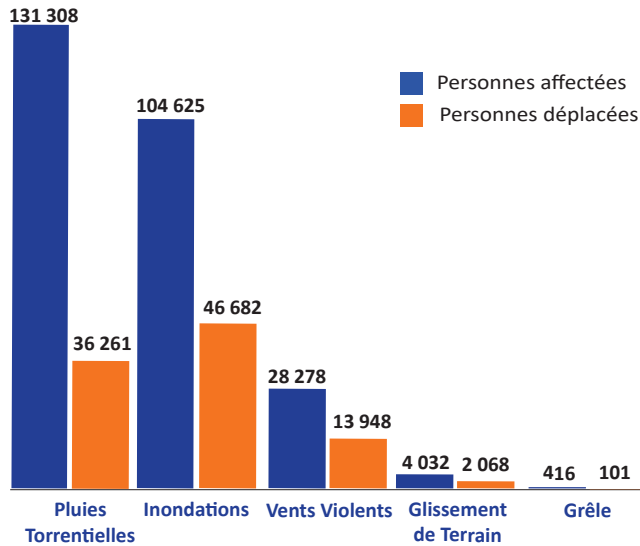


## 445 Désastres Naturels

ont été enregistrés par les équipes de suivi des urgences de la DTM

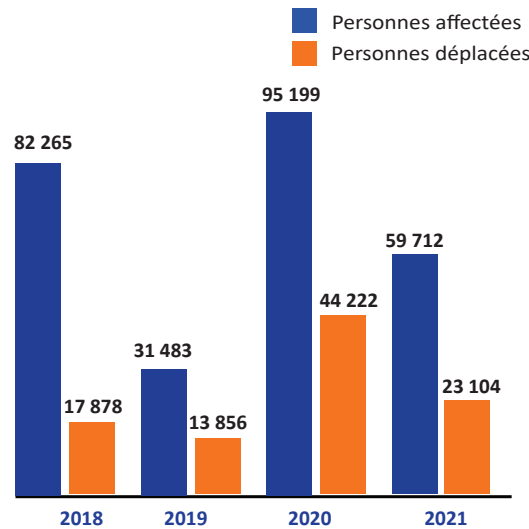
Personnes affectées et déplacées  
par type de désastre naturel



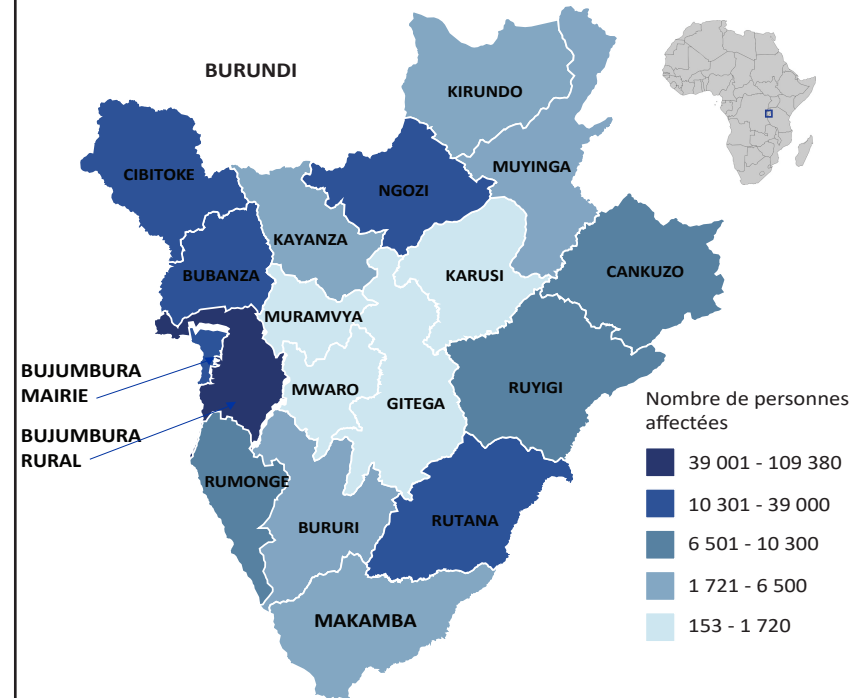
Depuis 2018, les désastres naturels, en particulier les pluies torrentielles, les inondations et les vents violents survenus au Burundi ont affecté 268 659 personnes dont 99 060 personnes déplacées. Les principales provinces touchées par les désastres naturels au cours de cette période ont été Bujumbura Rural (109 380 personnes affectées), Bujumbura Mairie (38 232 personnes affectées) et Rutana (19 220 personnes affectées). Ces désastres naturels ont causé un impact humain grave et de nombreuses destructions d'infrastructures.

## 268 659 Personnes affectées 99 060 Personnes déplacées

Personnes affectées et déplacées par période



## Personnes affectées par les Désastres Naturels par province



© OIM Burundi - Carte de Référence (mai 2021)

### Types de Désastres Naturels



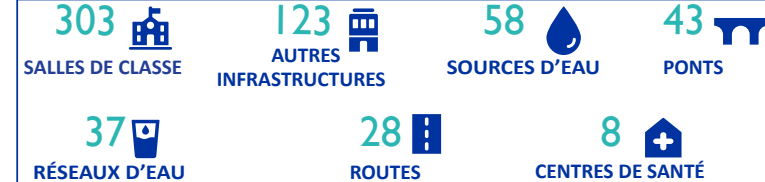
### Impacts humains



### Maisons détruites



### Autres Dégâts



## MÉTHODOLOGIE

L'outil de suivi d'événements d'urgence vise à collecter des informations sur les mouvements de population importants et soudains. Les enquêteurs recueillent des informations (volontaires de la Croix-Rouge) au moyen d'entretiens avec des informateurs clés et d'observations directes. Deux enquêteurs par commune sont chargés de la surveillance d'urgence et signalent tout incident survenu dans les vingt-quatre heures au superviseur. Après vérification, les événements d'urgence sont partagés avec les partenaires via le groupe Whatsapp (pour informer les partenaires à temps pour toute assistance d'urgence). Chaque lundi, un tableau de bord hebdomadaire est compilé et publié concernant les événements d'urgence survenus du dimanche au samedi de la semaine précédente (seuls les événements graves sont publiés). Ces tableaux de bord sont accessibles sur <https://displacement.iom.int/burundi>. Cet aperçu fournit des informations sur les désastres naturels de janvier 2018 à mai 2021.