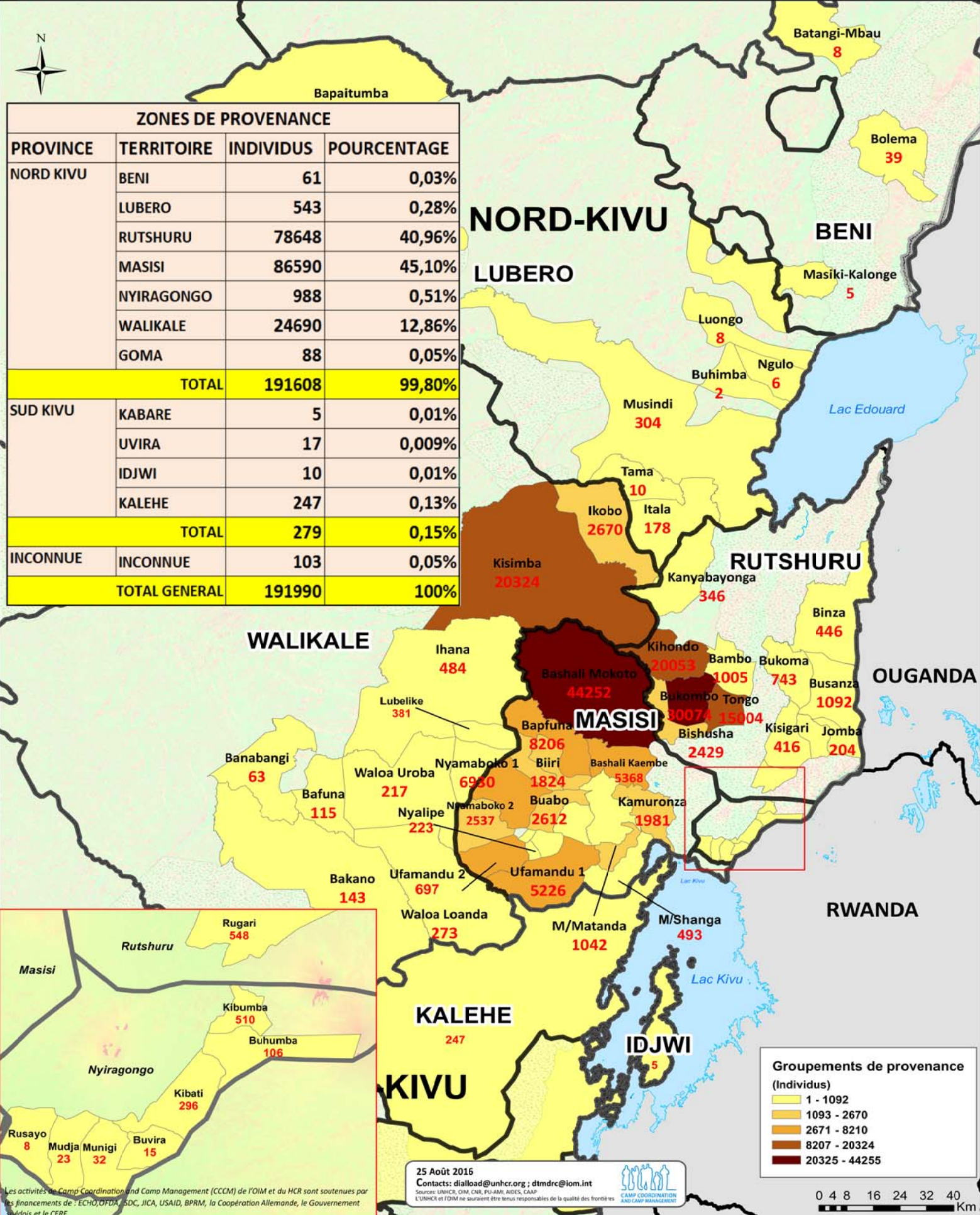


# PROVINCE DU NORD KIVU

ZONES DE PROVENANCE DES PERSONNES DEPLACÉES DANS LES SITES DE DEPLACEMENT



ZONES DE PROVENANCE			
PROVINCE	TERRITOIRE	INDIVIDUS	POURCENTAGE
NORD KIVU	BENI	61	0,03%
	LUBERO	543	0,28%
	RUTSHURU	78648	40,96%
	MASISI	86590	45,10%
	NYIRAGONGO	988	0,51%
	WALIKALE	24690	12,86%
	GOMA	88	0,05%
<b>TOTAL</b>		<b>191608</b>	<b>99,80%</b>
SUD KIVU	KABARE	5	0,01%
	UVIRA	17	0,009%
	IDJWI	10	0,01%
	KALEHE	247	0,13%
<b>TOTAL</b>		<b>279</b>	<b>0,15%</b>
INCONNUE	INCONNUE	103	0,05%
<b>TOTAL GENERAL</b>		<b>191990</b>	<b>100%</b>

**Groupements de provenance (Individus)**

1 - 1092
1093 - 2670
2671 - 8210
8207 - 20324
20325 - 44255

25 Août 2016  
 Contacts: diaload@unhcr.org ; dtmdrc@iom.int  
 Sources: UNHCR, OIM, CNR, PU-AMI, AIDES, CAAP  
 L'UNHCR et l'OIM ne sauraient être tenus responsables de la qualité des frontières.



Les activités de Camp Coordination and Camp Management (CCCM) de l'OIM et du HCR sont soutenues par les financements de : ECHO, OFDA, SDC, JICA, USAID, BPRM, la Coopération Allemande, le Gouvernement suédois et le CERF