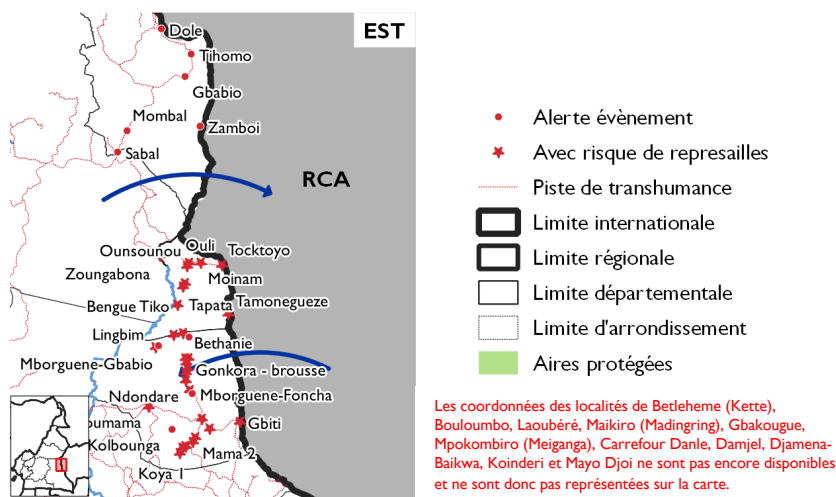
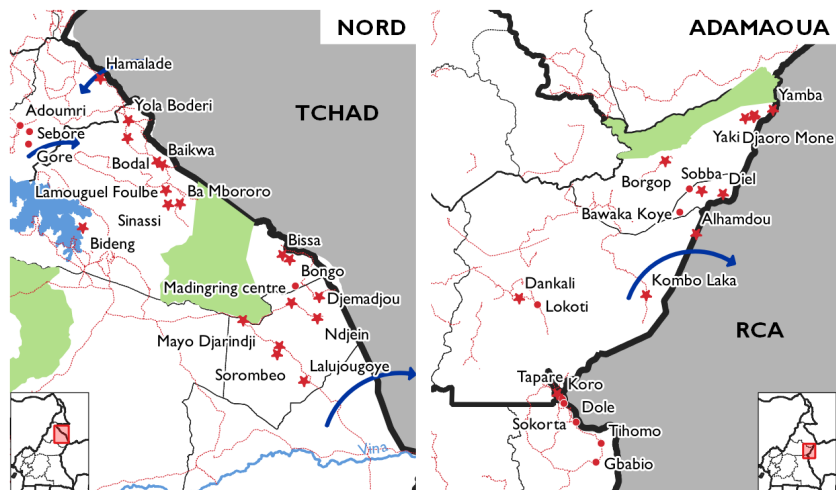


424
ALERTES

370 alertes événements
54 alertes prévention (mouvements inattendus)



- Alerte événement
- ★ Avec risque de représailles
- Piste de transhumance
- ▭ Limite internationale
- ▭ Limite régionale
- ▭ Limite départementale
- ▭ Limite d'arrondissement
- ▭ Aires protégées

Les coordonnées des localités de BetleHEME (Kette), Bouloumbo, Lauobéré, Maikiro (Madingring), Gbakougue, Mpokombiro (Meiganga), Carrefour Danle, Damjel, Djamena-Baikwa, Koinderi et Mayo Djoï ne sont pas encore disponibles et ne sont donc pas représentées sur la carte.

Note: Cette carte n'est fournie qu'à titre d'illustration. Les représentations ainsi que l'utilisation des frontières et des noms géographiques sur cette carte peuvent comporter des erreurs et n'impliquent ni jugement sur le statut légal d'un territoire, ni reconnaissance ou acceptation officielles de ces frontières de la part de l'OIM. Les coordonnées géographiques ont été collectées durant les évaluations sur le terrain.

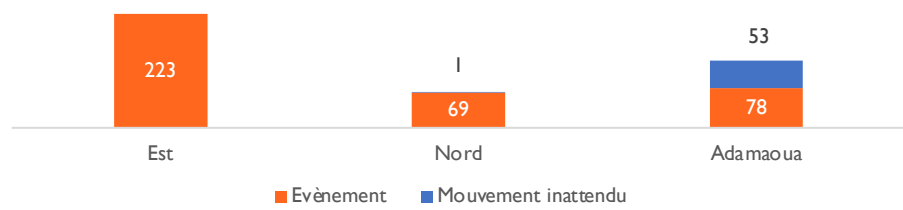
Les conflits agro-pastoraux liés à la transhumance, pratique ancestrale au Cameroun et dans la sous-région, sont devenus une cause d'insécurité majeure à la frontière avec le Tchad et la République centrafricaine.

L'outil de suivi des mouvements de transhumance (*Transhumance Tracking Tool*) mis en place depuis Août 2020 dans les régions de l'Est, de l'Adamaoua et du Nord, permet de comprendre les dynamiques liées à la transhumance transfrontalière avec le Tchad et la République Centrafricaine. Le TTT combine trois composantes, l'alerte, la cartographie et le comptage. **Ce rapport détaille les données de l'outil d'alerte pendant les mois de novembre et décembre 2020.**

Le système d'alerte a pour objectif de recenser les mouvements inattendus de bétail et conflits liés à l'utilisation des ressources naturelles et aux pratiques agro-pastorales dans la région, de comprendre les modes de résolution de conflits existants et d'informer les autorités compétentes, dans l'objectif de réduire les tensions dans les trois régions d'intervention. Ce système permet de recenser les alertes liées à un **événement conflictuel (alerte événement)** ou à un **mouvement massif ou inattendu de bétail (alerte prévention)** qui pourrait provoquer un conflit.

ALERTES

Répartition des alertes par région



Entre le 1^{er} novembre et le 31 décembre 2020, 424 alertes ont été reçues, dont 87 pour cent d'alertes événements et 13 pour cent d'alertes prévention.

Sur les 370 événements conflictuels, 165 (45%) n'étaient pas résolus à la fin de l'année, et la moitié (185) représentaient encore des risques de représailles, notamment dans les arrondissements de **Madingring, Rey-Bouba (Nord) Kette, Ouli (Est), Djohong, Ngaoui et Meiganga (Adamaoua)**. 54 mouvements de **8 640 bêtes accompagnées de 617 personnes** ont été recensés risquant de provoquer des conflits agro-pastoraux, dont **33 mouvements de transhumance nationale** de l'Adamaoua vers l'Est et du Nord vers le centre, **17 mouvements de transhumance transnationale** du Cameroun et du Tchad vers la RCA et **1 mouvement** la République Centrafricaine vers le Cameroun.

RISQUES

- 165 Événements non résolus
- 185 Événements présentant des risques de représailles
- 10 Événements ayant causé des blessés ou morts
- 20 Événements ayant entraîné des déplacements
- 54 Mouvements inattendus risquant de provoquer un conflit

Les alertes événements reçues sont en majorité des cas de conflit agro-pastoral (93%) survenus en raison des dégâts des champs provoqués par le bétail, de l'impossibilité d'emprunter les des pistes de transhumance pour les troupeaux et, dans une moindre mesure, des problèmes d'accès à l'eau par les groupes pastoraux en transhumance. Le manque de balisage des pistes provoque régulièrement la sorties des troupeaux et les destructions agricoles.

185 événements pourraient encore présenter des risques de représailles et nécessiteraient des intervention telle que le dialogue entre les acteurs impliqués, la restauration des espaces pastoraux, la plantation de culture fourragère, le balisage des routes de transhumance et la réhabilitation d'infrastructures, actions menées par l'OIM et la FAO dans le cadre de ce projet.

Plusieurs mouvements importants ont été observés entre le Cameroun, la RCA et le Tchad, dont 27 de plus de 100 bêtes, pendant la période de transhumance, augmentant le risque de conflit existant ou potentiel.

PREVENTION – MOUVEMENTS IMPORTANTS OU INATTENDUS


54 mouvements observés



617 personnes



8 640 animaux



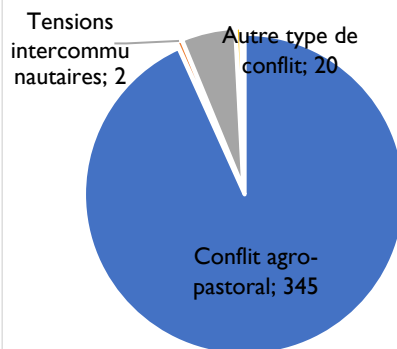
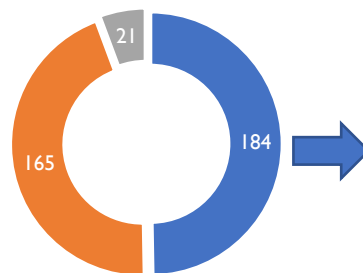
Du Cameroun et Tchad vers la RCA
De l'Adamaoua vers l'Est (interne)



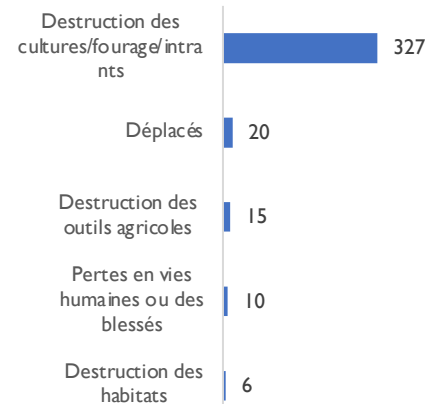
27 mouvements de + de 100 bêtes



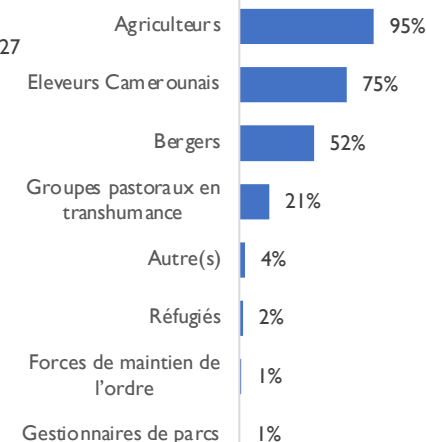
Risque potentiel :
Conflits agro-pastoraux et tensions intercommunautaires

EVENEMENT – CONFLIT ou ATTAQUE
TYPE D'ÉVÉNEMENT

Conflit résolu


■ Oui ■ Non ■ Ne sait pas

CONSÉQUENCES

MODE DE RÉOLUTION

Résolution à l'amiable	73%
Leaders communautaires ou chefs coutumiers	43%
Comité de gestion (informel)	13%
Autorités locales ou nationales	10%

ACTEURS IMPLIQUÉS

ACTIONS DE MITIGATION POSSIBLES
