

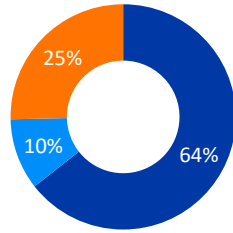


494 144 Individus
78 386 Ménages



964 Localités évaluées
+33 Villages recensés
depuis le précédent round

Aperçu des déplacements



321 886 Personnes déplacées internes

123 489 Retournés

48 769 Réfugiés hors camp

Évolution des populations déplacées lors des quatre dernières évaluations

Personnes Déplacées Internes

Retournés

Réfugiés hors camp

Round	Date	Personnes Déplacées Internes	Retournés	Réfugiés hors camp
Round 21	Mai 2020	321 886	123 489	48 769
Round 20	Dec 2019	297 380	116 979	47 305
Round 19	Août 2019	270 870	110 574	46 845
Round 18	Avril 2019	262 831	110 023	50 981

+8% depuis
Round 20 (Décembre 2019)

+6% depuis
Round 20 (Décembre 2019)

+3% depuis
Round 20 (Décembre 2019)

Motifs de déplacement

Motifs de retour



50,7% Hom.
49,3% Fem.



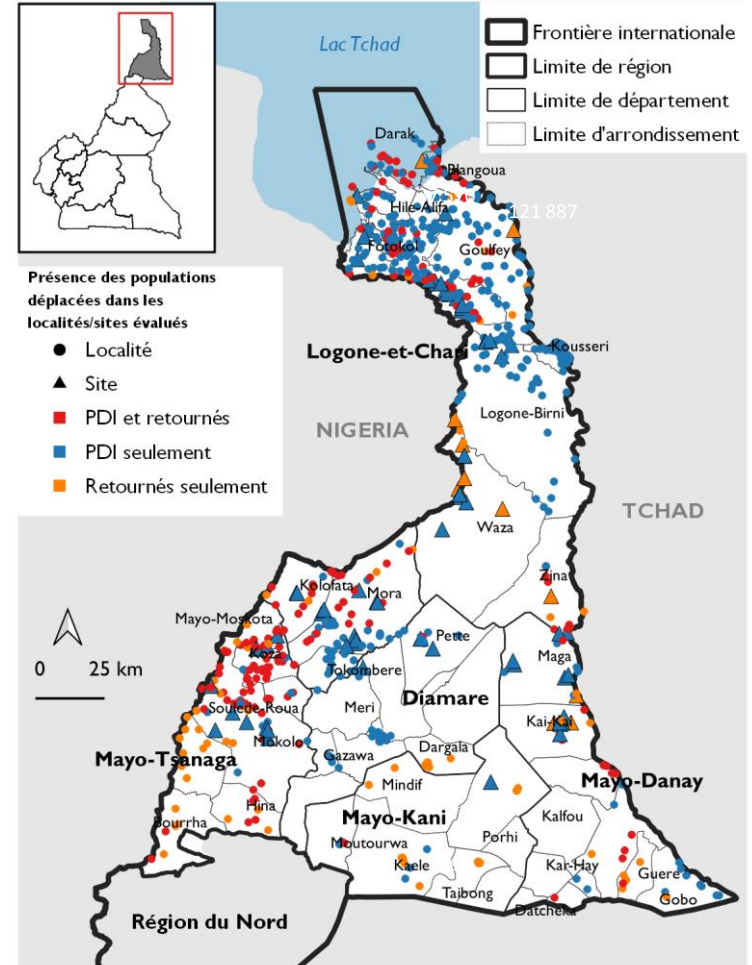
64%
Mineurs



7,8 Taille
moyenne
des ménages

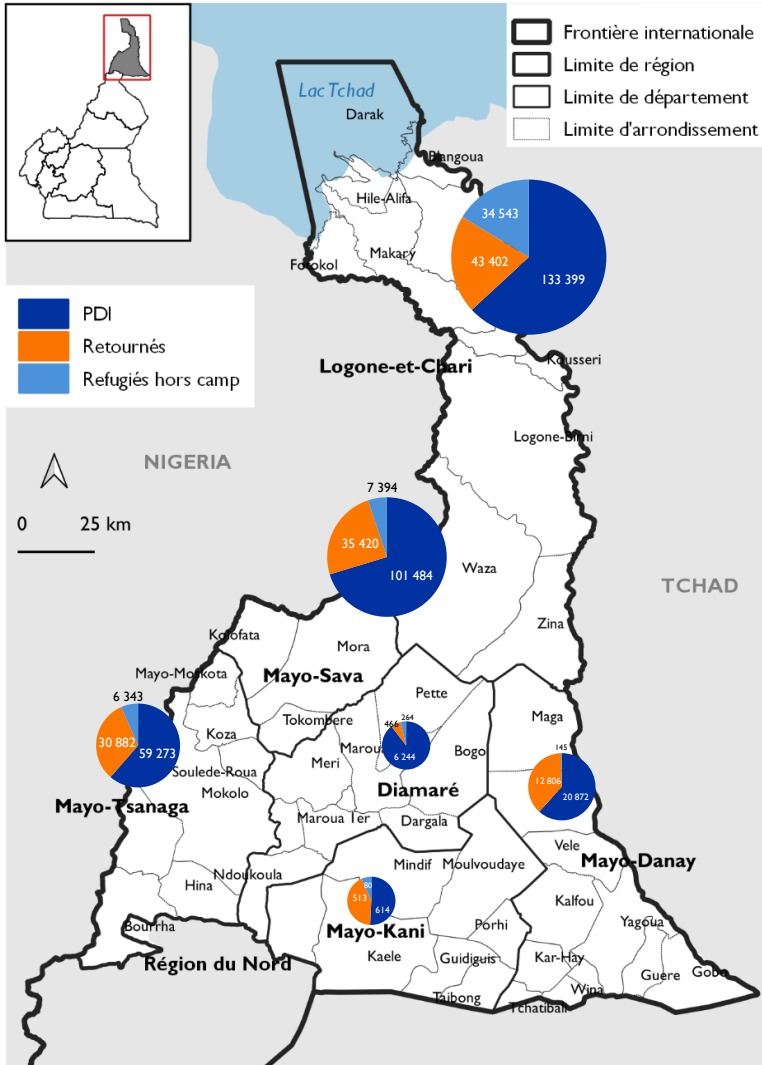
Données démographiques

Localisation des villages enquêtés

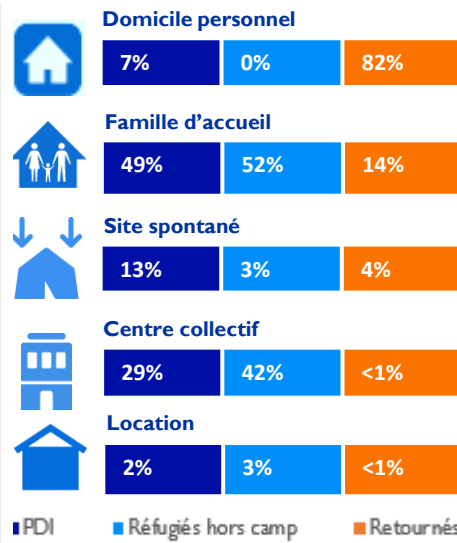


Cette carte est uniquement présentée à titre illustratif. Les noms et les frontières de cette carte n'impliquent ni l'approbation ni l'acceptation officielle de la part de l'OIM.

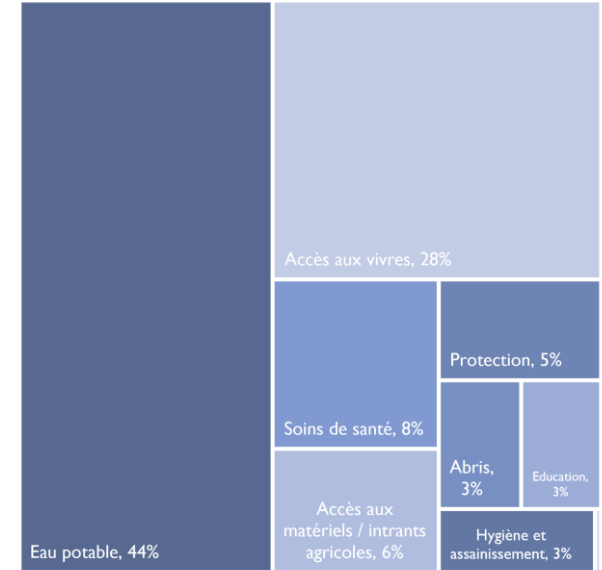
Répartition des populations déplacées par département



Types d'abris des populations déplacées

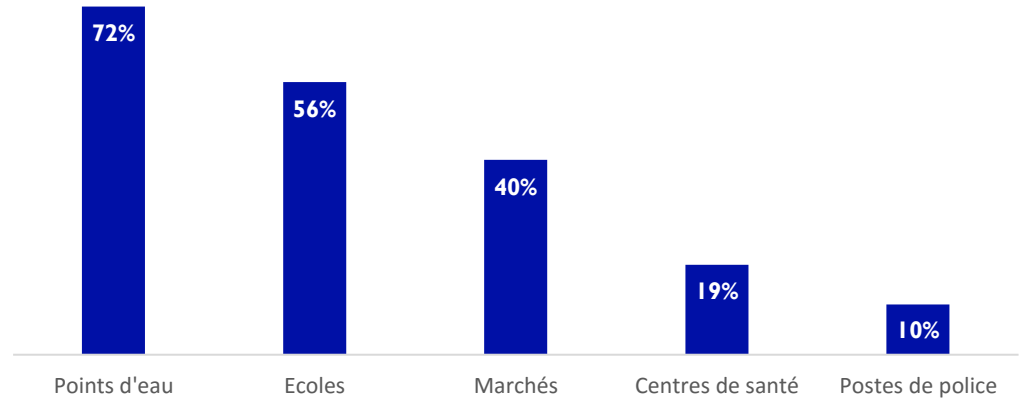


Besoins prioritaires des populations déplacées



Il s'agit des besoins les plus pressants signalés par les informateurs clés.

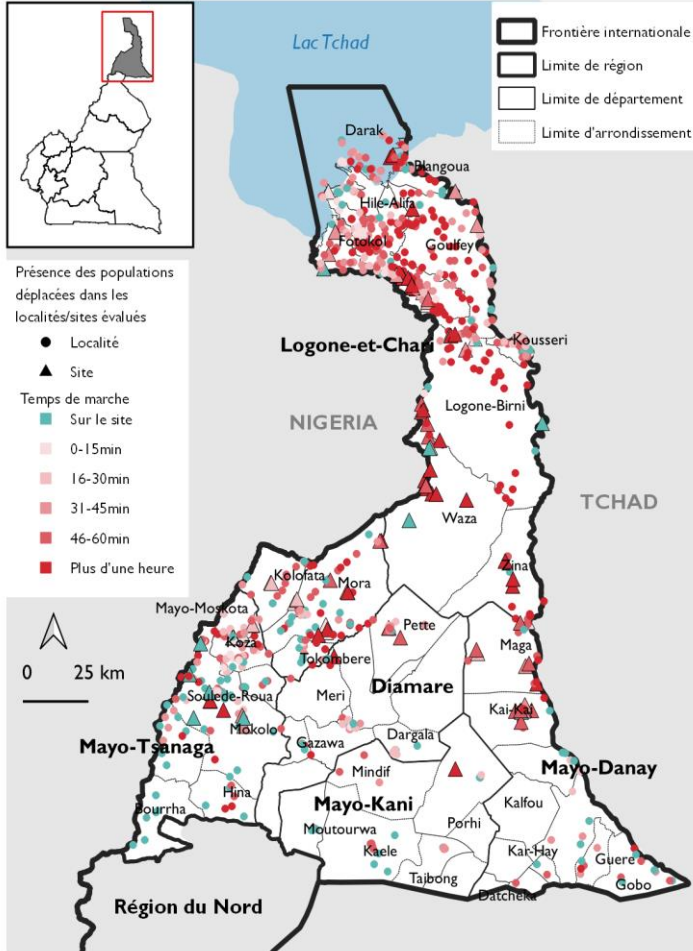
Services disponibles dans les localités évaluées



Cette carte est uniquement présentée à titre illustratif. Les noms et les frontières de cette carte n'impliquent ni l'approbation ni l'acceptation officielle de la part de l'OIM.

COVID-19

Distance entre le site ou la localité et le centre de santé le plus proche



Cette carte est uniquement présentée à titre illustratif. Les noms et les frontières de cette carte n'impliquent ni l'approbation ni l'acceptation officielle de la part de l'OIM.

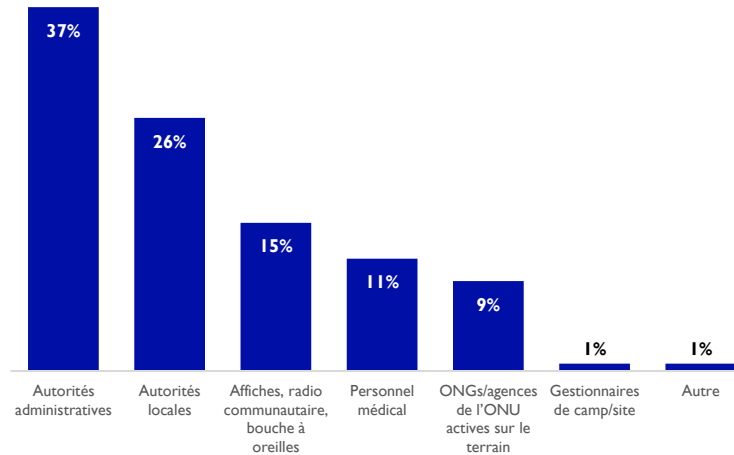
Des mesures ont-elles été prises pour prévenir ou limiter la propagation du COVID-19 ?



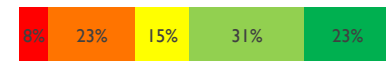
Mesures d'atténuation et de sensibilisation prises dans les localités évaluées



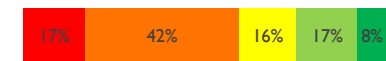
Moyens par lesquels les populations ont été sensibilisées au COVID-19



Part de personnes conscientes de l'existence de la pandémie dans les localités évaluées



Part de populations déplacées ayant accès à du savon ou du gel hydroalcoolique dans les localités évaluées



■ Aucune (environ 0% de la population)
 ■ Quelques personnes (environ 25%)
 ■ La moitié (environ 50%)
 ■ La plupart (environ 75%)
 ■ Tout le monde (environ 100%)