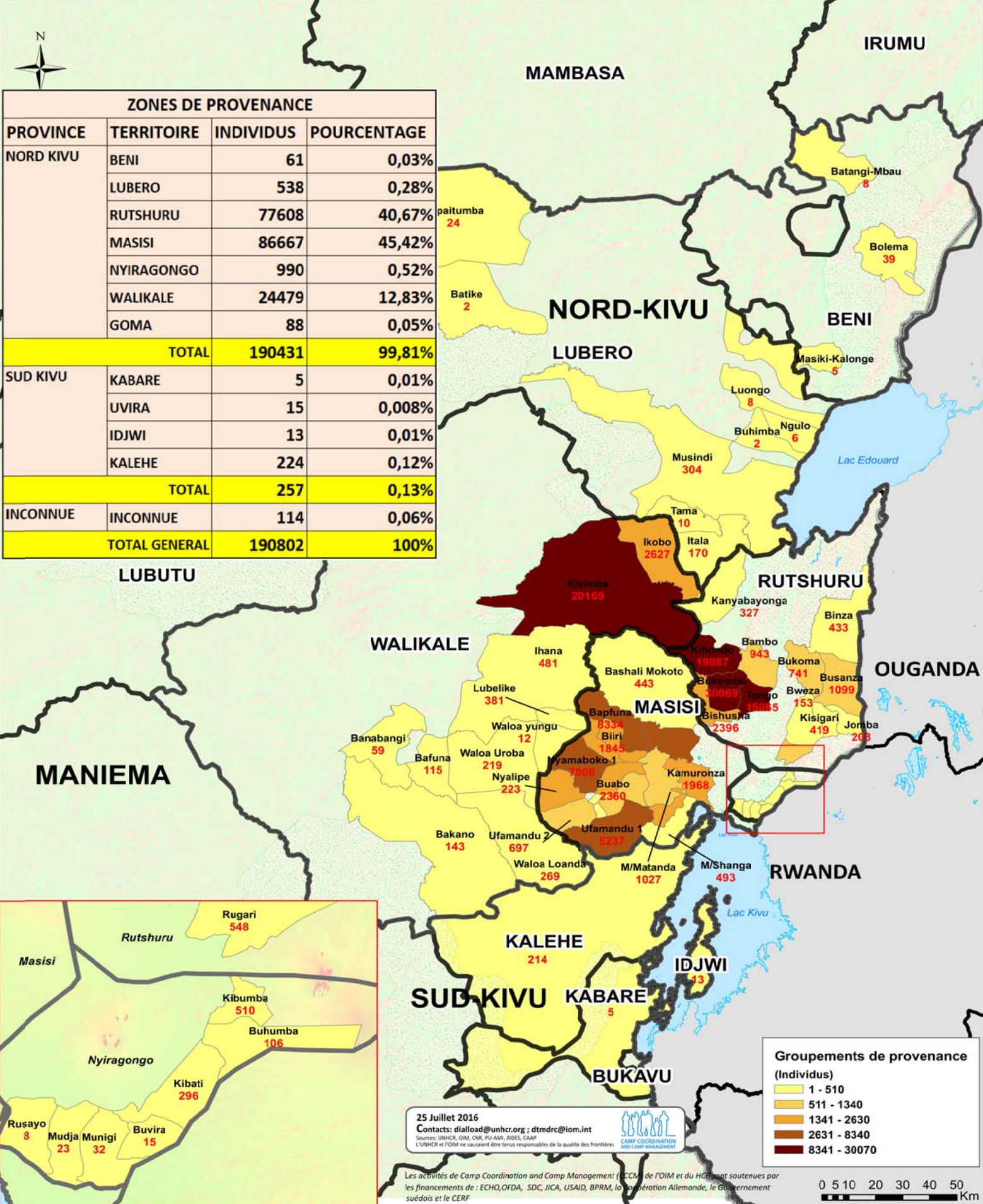


PROVINCE DU NORD KIVU

ZONES DE PROVENANCE DES PERSONNES DEPLACEES DANS LES SITES DE DEPLACEMENT



ZONES DE PROVENANCE			
PROVINCE	TERRITOIRE	INDIVIDUS	POURCENTAGE
NORD KIVU	BENI	61	0,03%
	LUBERO	538	0,28%
	RUTSHURU	77608	40,67%
	MASISI	86667	45,42%
	NYIRAGONGO	990	0,52%
	WALIKALE	24479	12,83%
	GOMA	88	0,05%
TOTAL		190431	99,81%
SUD KIVU	KABARE	5	0,01%
	UVIRA	15	0,008%
	IDJWI	13	0,01%
	KALEHE	224	0,12%
TOTAL		257	0,13%
INCONNUE	INCONNUE	114	0,06%
TOTAL GENERAL		190802	100%

Groupements de provenance (Individus)

- 1 - 510
- 511 - 1340
- 1341 - 2630
- 2631 - 8340
- 8341 - 30070

25 Juillet 2016
 Contacts: diaload@unhcr.org ; dtmdrc@iom.int
 Sources: UNHCR, OIM, ONR, PU-AMI, AIDES, CAAP
 L'UNHCR et l'OIM ne sauraient être tenus responsables de la qualité des frontières

Les activités de Camp Coordination and Camp Management (CCM) de l'OIM et du HCR sont soutenues par les financements de : ECHO, OFDA, SDC, JICA, USAID, BPRM, la Coopération Allemande, le Gouvernement suédois et le CERF

