



	Evaluations conduites dans les zones affectées	✓
	Evaluations conduites par des appels téléphoniques avec les informateurs clés	✓

L'outil de suivi des urgences a pour but de collecter et de fournir des informations à jour sur les événements liés au COVID-19 enregistrés aux points d'entrée ainsi qu'aux points de suivi des flux (FMP). Ce rapport présente des informations sur le **déploiement d'équipes médicales** et la **mise en œuvre de mesures sanitaires** du 1^{er} au 8 avril 2020 à Boundoufourdou et Missira.

ÉVÈNEMENT : IMPACT DE FERMETURE DES FRONTIÈRES

POPULATION AFFECTÉE :

Voyageurs; agents déployés aux points d'entrée; communautés locales.
Approximativement 1 000 personnes ont été affectées.

POINTS D'ENTRÉE:

Boundoufourdou et Missira

STATUT DES POINTS D'ENTRÉE:

Fermés officiellement sauf pour les marchandises.

MESURES MÉDICALES EN PLACE:

Mesures médicales de prévention, de suivi et de détection à travers un questionnaire et la prise de température

DATE DE L'ÉVÈNEMENT:

1^{er} - 8 avril 2020 (déploiement d'une équipe pour le contrôle sanitaire).

TYPE DE LOCALISATION:

Postes frontières de la préfecture de Koundara

MODE DE TRANSPORT:

Motos, Voiture, À pied.

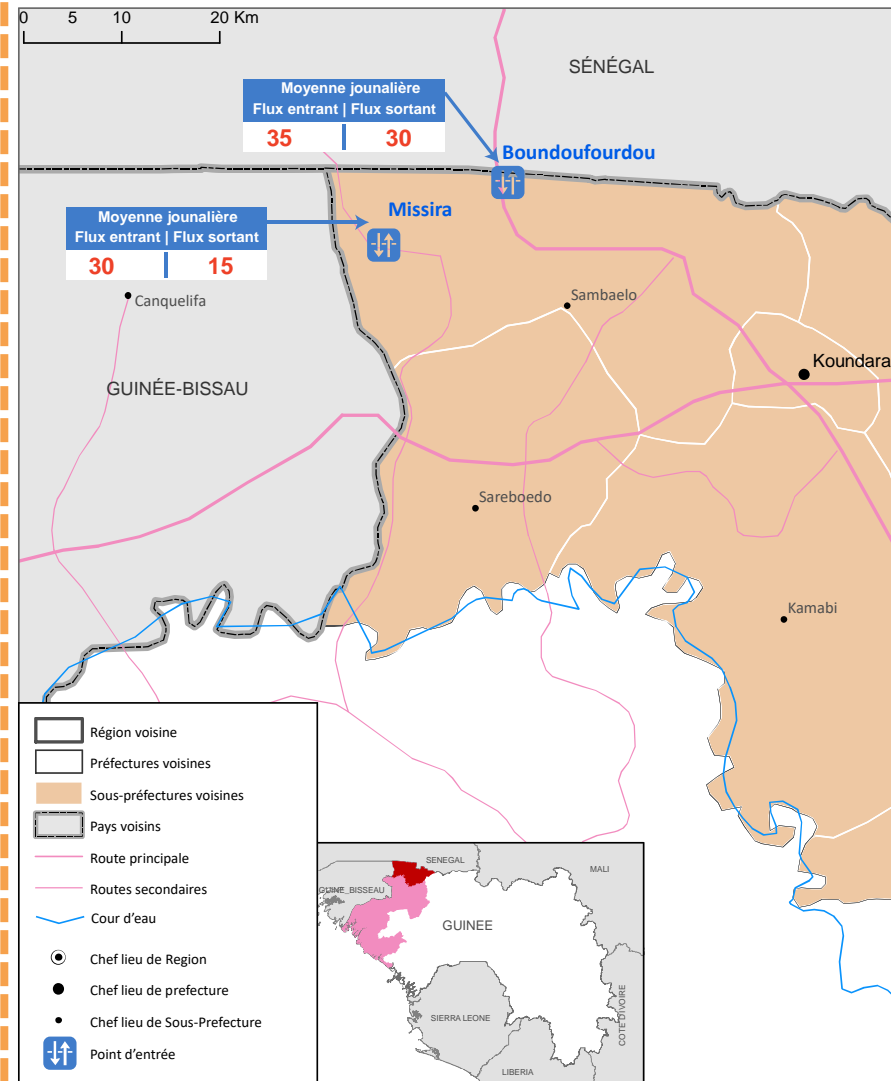
Depuis le 1^{er} avril 2020, un système de contrôle sanitaire en réponse au COVID-19 a été installé au niveau des deux points d'entrée de Boundoufourdou et Missira, animé par des personnels formés et outillés en la matière. La frontière est formellement fermée, le passage étant seulement autorisé pour les gros porteurs de marchandises et les motards. Ces personnes sont contrôlées et enregistrées sur un formulaire pour être suivies par l'ANSS pendant quatorze jours suivant leur passage.

Un système de contrôle sanitaire obligatoire animé par deux (2) Relais Communautaires (ReCo) est installé. Ils contrôlent individuellement la température des voyageurs, qui sont ensuite requis de se laver les mains.

Compte tenu de la restriction des voyages à destination de l'aéroport de Conarky Gbessia, les personnes en provenance du Sénégal empruntent la voie terrestre et se dirigent vers Boundoufourdou et Missira, et ce malgré la fermeture des frontières. Plus de 1 000 voyageurs se sont ainsi retrouvés bloqués, bien que certains aient négocié avec les gardes frontières pour passer, tandis que d'autres ont emprunté des points d'entrée informels pour rentrer en Guinée, posant un risque sanitaire majeur de transmission et propagation du COVID-19.

Les activités suivantes ont été réalisées par l'OIM pour soutenir les mesures en place :

- Identification et formations des agents responsables du contrôle sanitaire ;
- Prise en charge des frais de transport et de communication téléphonique des ReCo;
- Prise en charge des frais de supervision des activités de contrôle sanitaire par les autorités sanitaires du niveau régional et préfectoral et sous-préfectoral ;
- Fourniture de kits et matériels sanitaires.



Cette carte est à titre indicatif seulement. Les représentations et l'utilisation des frontières et des noms géographiques sur cette carte peuvent contenir des erreurs et n'impliquent aucun jugement sur le statut juridique d'un territoire, ni reconnaissance ou acceptation officielle de ces frontières par l'OIM.

